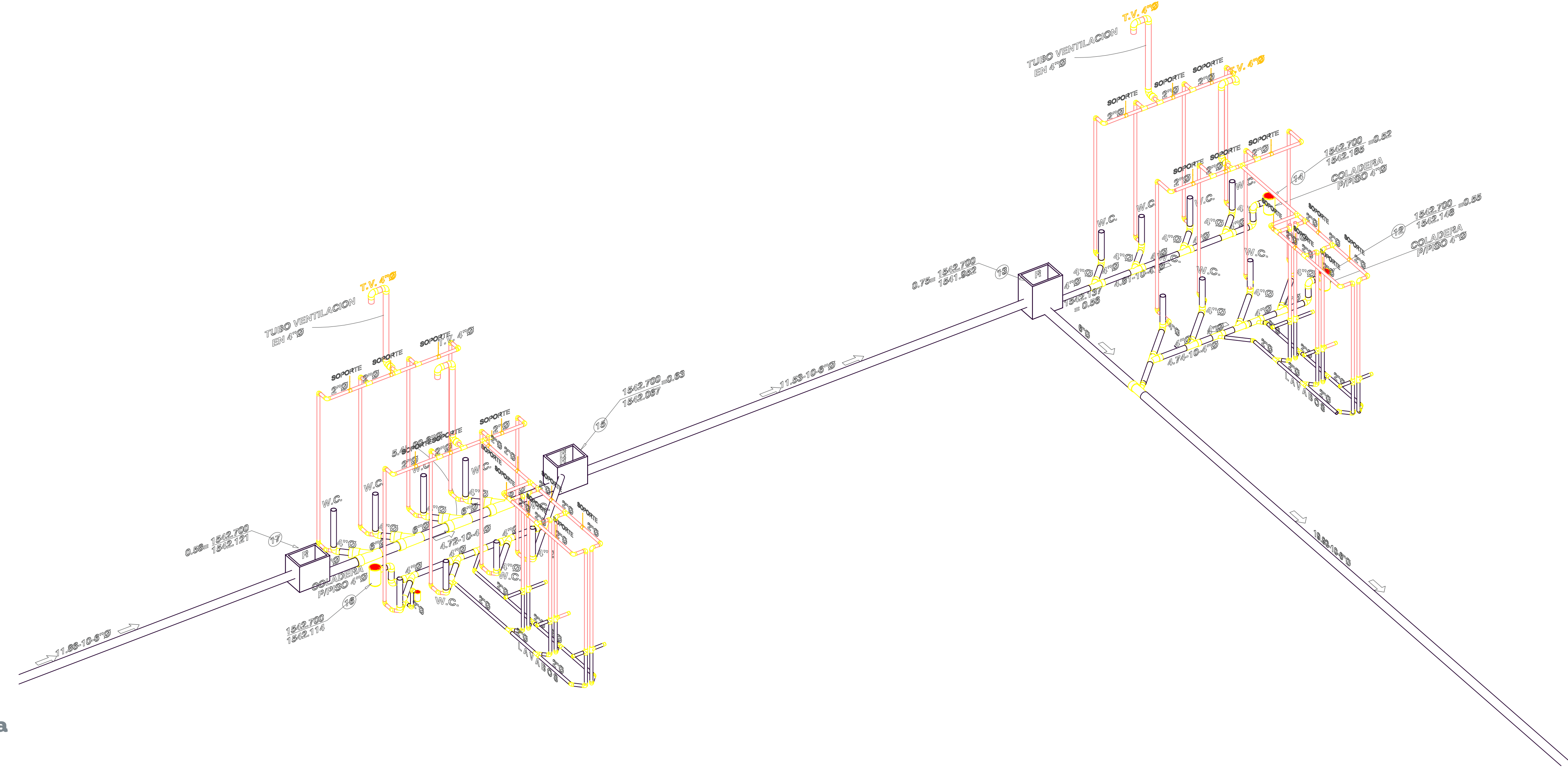


**Planta Baja Instalacion Hidraulica**  
**Detalle #2**  
 ESCALA 1:100

**Planta Baja Instalacion hidraulica**  
 ESCALA 1:250



**Planta Baja Instalacion Hidraulica**  
**ISOMETRICO**  
**DETALLE #2**  
 SIN ESCALA

**Especificaciones:**

**SIMBOLOGIA DE INSTALACIONES SANITARIAS**

ALCANTARILLADO SANITARIO	
REGISTRO INTERIOR TIPO CIEGO	
REGISTRO INTERIOR P/MANT.	
TUBERIA DE VENTILACION	
COTA DE RASANTE	
COTA DE ARRASTRE	
NUMERO DE REGISTRO	

L = Longitud del Tramo en mts.  
 P = Pendiente del Tramo (en mil)  
 D = Diámetro de la tubería en pulgadas

BAN	BAJA COLUMNA DE AGUA NEGRA
BAP	BAJA COLUMNA DE AGUA PLUVIAL
→	DIRECCIÓN DE FLUJO
⊙	SALIDA SANITARIA
⊙	CODO DE PVC Ø INDICADO
⊙	TEE DE PVC Ø INDICADO
⊙	REDUCCIÓN BUSHING DE PVC Ø% INDICADO
⊙	YEE SENCILLA DE PVC Ø INDICADO
⊙	YEE REDUCIDA LATERAL DE PVC Ø INDICADO
⊙	COPLE DE PVC Ø INDICADO
	REGISTRO ARENERO CON REJILLA METÁLICA, DE 40x60cm
	REGISTRO P/MANTENIMIENTO PARA AREAS INTERIORES, DE 40x60cm
	REGISTRO CIEGO PARA AREAS INTERIORES, DE 40x60cm

**CONSIDERACIONES PARA INSTALACIONES SANITARIAS Y PLUVIALES.**

- PROBAR TUBERIA DE DRENAJE A UNA PRESIÓN HIDROSTÁTICA DE 3M. COLUMNA DE AGUA, SOSTENIDA DURANTE 15 MIN. MÍNIMO, CON AGRUGADO DE ANANA PARA LA DETECCIÓN DE POSIBLES FUGAS.
- EL MATERIAL DE LA TUBERIA Y TUBERIA DE VENTILACION DEBERÁ SER PVC DEL TIPO SANITARIO DE NORMA EN DIÁMETROS HASTA 8", PARA DIÁMETROS MAYORES (8" O MÁS) SE DEBERÁ UTILIZAR PVC SERIE 25.
- TODAS LAS TUBERIAS DE VENTILACION DEBERAN DE SER DE 750. A EXCEPCION DE LAS TUBERIAS VERTICALES CON VENTIL EN LA AZOTEA, QUE TENDRAN SALIDA A LA DERECHA, ESTAS DEBERAN DE SER DE 400.
- CAMBIAR EL SOPORTE A LOS WC CON SELLADOR O SIMILAR.
- LA PENDIENTE MÍNIMA PARA DESAGÜES HORIZONTALES SERÁ DE 1%.
- DIÁMETRO DE TUBERIA INDICADO EN PULGADAS.
- LAS ALTURAS PARA LAS DESCARGAS SANITARIAS EN EL MOBILIARIO, DE N.P.T., SON LAS SIGUIENTES:
 

TABLA	0.00m
LAVABO	0.25m
LAVABO PARA DISCAPACITADOS	0.25m
- UTILIZAR ESTE PLANO DE INSTALACION SANITARIA EN LAS REFERENCIAS INDICADAS ÚNICAMENTE.
- LAS MEDIDAS PRESENTADAS EN ESTE PLANO, PUEDEN PRESENTAR UNA TOLERANCIA NO MAYOR A 5cm POR RAZONES DIVERSAS.
- PLANOS COMPLEMENTARIOS: INSTALACION HIDRAULICA.
- SE RECOMIENDA QUE LA TUBERIA EXPUSTA (EXTERIORES Y DENTRO DE DUCTOS DE INSTALACIONES) SEA PINTADA HASTA CUBRIR EN SU TOTALIDAD Y HOMOGENEAMENTE EL AREA DE ACUERDO A LOS SIGUIENTES PARAMETROS:
 

TUBERIA DE INSTALACION SANITARIA	CON ESMALTE ALQUILDAICO COLOR NEGRO
TUBERIA DE INSTALACION PLUVIAL	CON ESMALTE ALQUILDAICO COLOR GRIS
- POSTERIOR A LA APLICACION SE INDICARA LA DIRECCION DEL FLUJO PARA CADA TUBERIA.