








Macrolocalización:  Microlocalización: 




Especificaciones:

SIMBOLOGÍA DE INSTALACIONES SANITARIAS

ALCANTARILLADO SANITARIO	
REGISTRO INTERIOR TIPO CIEGO	
REGISTRO INTERIOR P/MANT.	
TUBERIA DE VENTILACION	
COTA DE RASANTE	
COTA DE ARRASTRE	
NÚMERO DE REGISTRO	

a) L= Longitud del tramo en mts.
 b) P= Pendiente del tramo (a/m)
 c) D= Diámetro de la tubería en pulgadas

BAN BAJA COLUMNA DE AGUA NEGRA
 MAP BAJA COLUMNA DE AGUA PLUVIAL
 D= DIRECCIÓN DE FLUJO
 CI SALIDA SANITARIA
 CODO DE PVC Ø INDICADO
 TEE DE PVC Ø INDICADO
 REDUCCIÓN BUSHING DE PVC Ø's INDICADO
 YEE SENCILLA DE PVC Ø INDICADO
 YEE REDUCIDA LATERAL DE PVC Ø INDICADO
 COPLE DE PVC Ø INDICADO

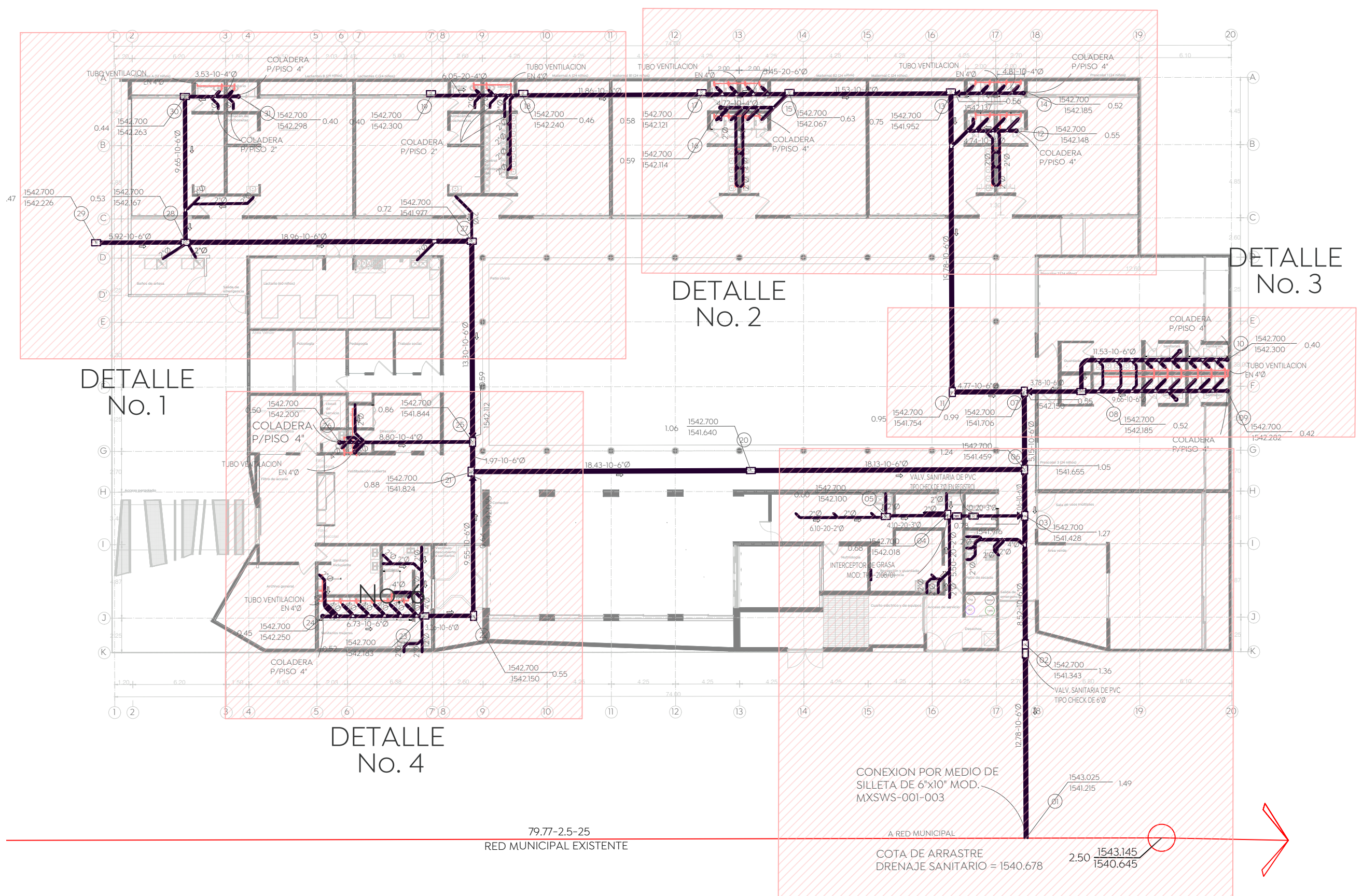
 REGISTRO ARENERO CON REJILLA METÁLICA, DE 40x60cm
 REGISTRO P/MANTENIMIENTO PARA AREAS INTERIORES, DE 40x60cm
 REGISTRO CIEGO PARA AREAS INTERIORES, DE 40x60cm

CONSIDERACIONES PARA INSTALACIONES SANITARIAS Y PLUVIALES.

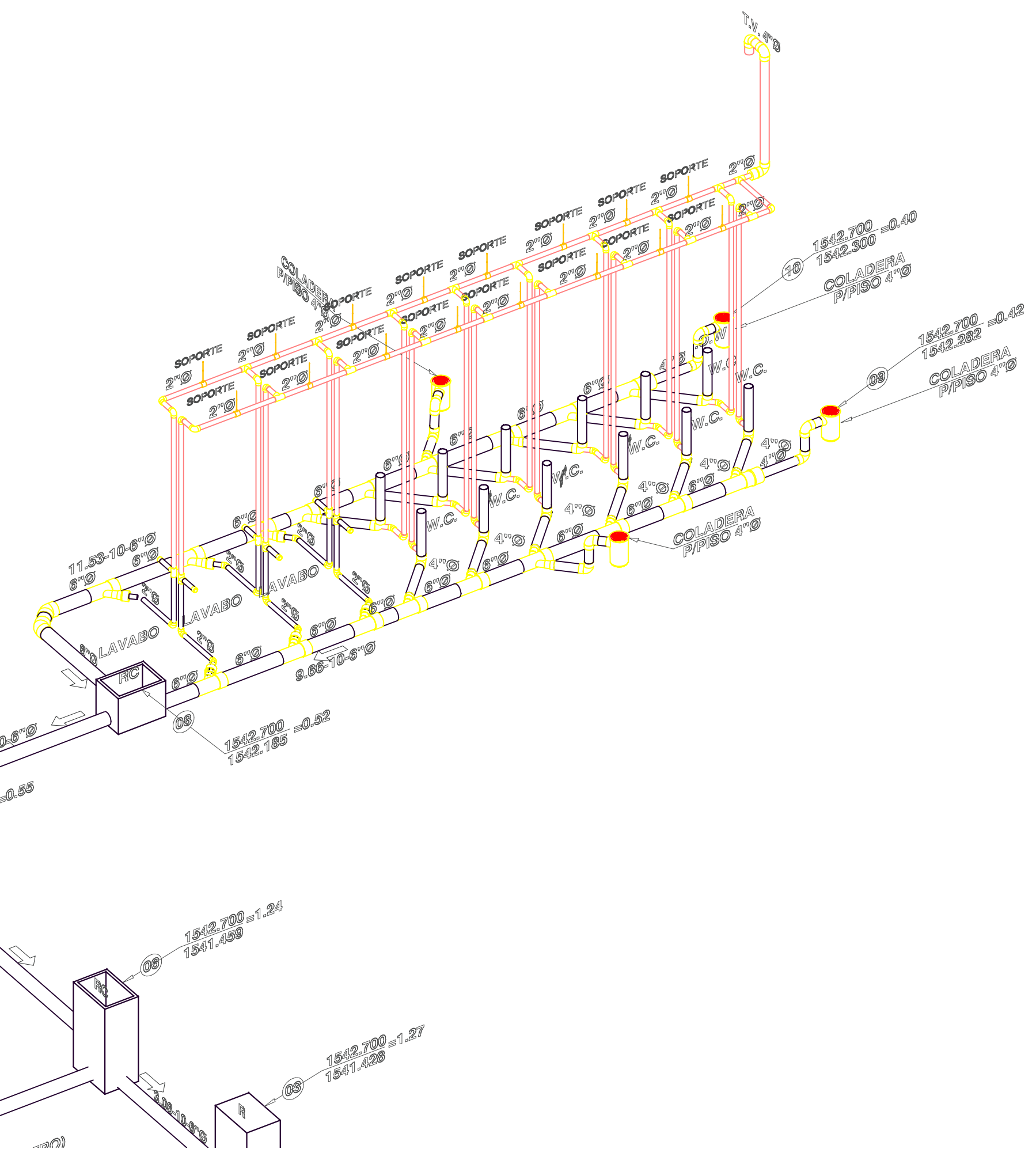
- PROBAR TUBERÍA DE DRENAJE A UNA PRESIÓN HIDROSTÁTICA DE 3M. COLUMNA DE AGUA. SOSTENER DURANTE 15 MIN. MÍNIMO, CON AGRUGADO DE ANÁLISIS PARA LA DETECCIÓN DE POSIBLES FUGAS.
- EL MATERIAL DE LA TUBERÍA Y TUBERÍA DE VENTILACIÓN DEBERÁ SER PVC DEL TIPO SANITARIO DE NORMA EN DIÁMETROS HASTA 8", PARA DIÁMETROS MAYORES 10" O MÁS SE DEBERÁ UTILIZAR PVC SERIE 25.
- TODAS LAS TUBERÍAS DE VENTILACIÓN DEBERÁN DE SER DE 750 A EXCEPCIÓN DE LAS TUBERÍAS VERTICALES CON VENTIL EN LA AZOTEA, QUE TENDRÁN SALIDA A LA AZOTEA, ESTAS DEBERÁN DE SER DE 400.
- CAMBIAR EL SOPORTE A LOS WC CON SELLADOR O SIMILAR.
- LA PENDIENTE MÍNIMA PARA DESAGÜES HORIZONTALES SERÁ DE 1%.
- DIÁMETRO DE TUBERÍA INDICADO EN PULGADAS.
- LAS ALTURAS PARA LAS DESCARGAS SANITARIAS EN EL MOBILIARIO, DE N.P.T., SON LAS SIGUIENTES:

TUBA	0.00m
LAVABO	0.05m
LAVABO PARA DISCAPACITADOS	0.25m
- UTILIZAR ESTE PLANO DE INSTALACIÓN SANITARIA EN LAS REFERENCIAS INDICADAS ENCAMBENTE.
- LAS MEDIDAS PRESENTADAS EN ESTE PLANO, PUEDEN PRESENTAR UNA TOLERANCIA NO MAYOR A 5MM POR RAZONES DIVERSAS.
- PLANOS COMPLEMENTARIOS: INSTALACIÓN HIDRÁULICA.
- SE RECOMIENDA QUE LA TUBERÍA EXTERIORES Y DENTRO DE DUCTOS DE INSTALACIONES SEA PINTADA HASTA CUBRIR EN SU TOTALIDAD Y HOMOGÉNEAMENTE EL ÁREA, DE ACUERDO A LOS SIGUIENTES PARÁMETROS:

TUBERÍA DE INSTALACIÓN SANITARIA, CON ESMALTE ALQUILÁCIDO COLOR NEGRO	TUBERÍA DE INSTALACIÓN PLUVIAL, CON ESMALTE ALQUILÁCIDO COLOR GRIS
---	--
- POSTERIOR A LA APLICACIÓN SE INDICARÁ LA DIRECCIÓN DEL FLUJO PARA CADA TUBERÍA.



Planta Baja Instalación Hidraulica Detalle #3
ESCALA 1:100



Planta Baja Instalación Hidraulica ISOMÉTRICO DETALLE #3
SIN ESCALA

Nombre del proyecto: **Proyecto ejecutivo para el Centro de Desarrollo Infantil (CDI) No. 11, ubicado en la confluencia del boulevard Panamericano, colonia Tepeyac, Municipio de Zapopan, Jalisco.**

Contenido del plano: **Red de Drenaje Sanitario - Detalles**

No. Contrato: **DOPI-MUN-RM-PROY-CI-014-2023**

Empresa: **JAVAX CONSULTORES S.A. DE C.V. Arq. Arturo Distancia Sánchez.**

Supervisor del proyecto: **Arq. Alejandro Tapia Olarra**

Ubicación: **Col. Tepeyac, Zapopan, Jalisco**

Fecha: **Abril-2023**

Escala: **Como se indica**

Acotaciones: **Metros** Clave: **Número:**

Revisión: **03** **IS-05**