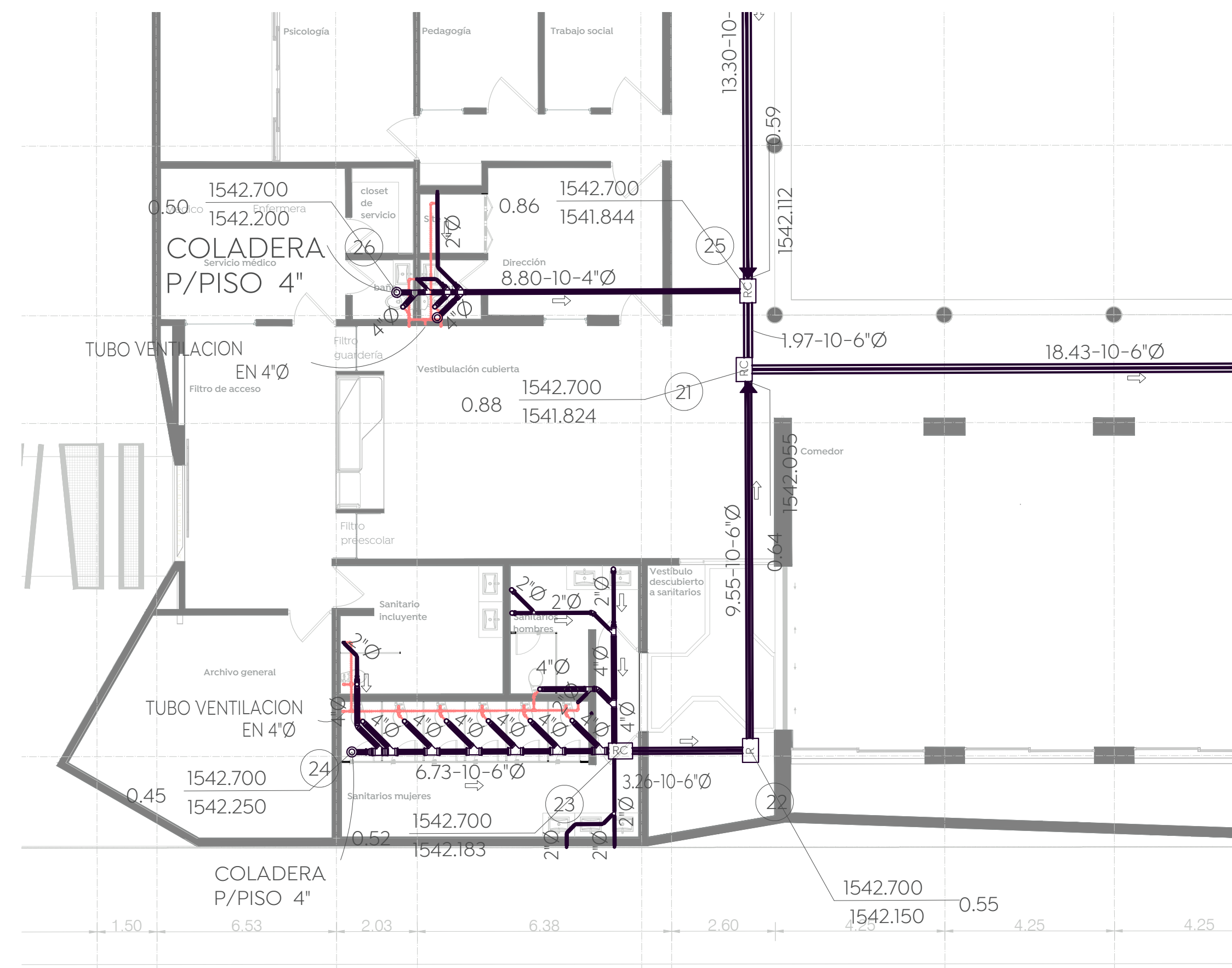
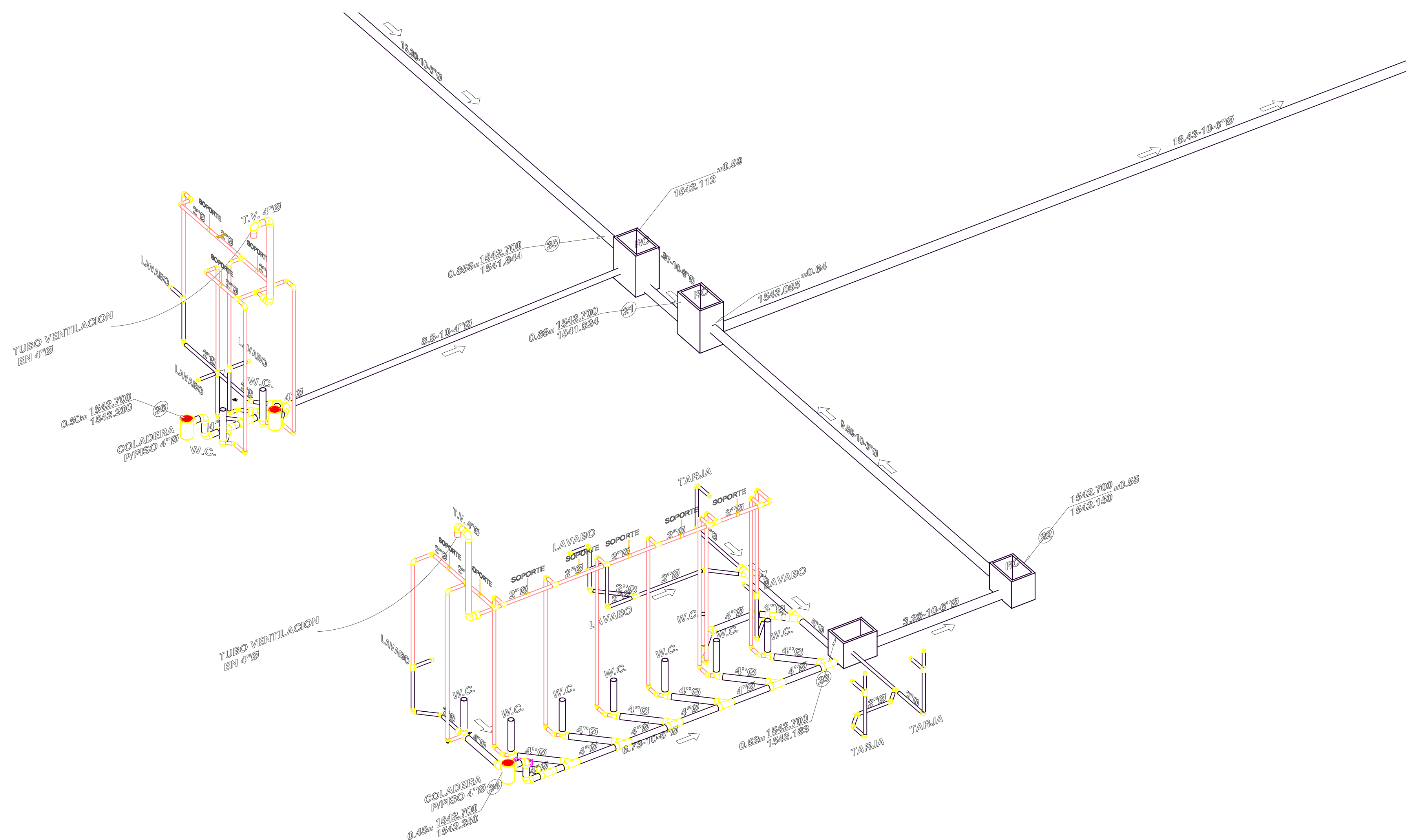


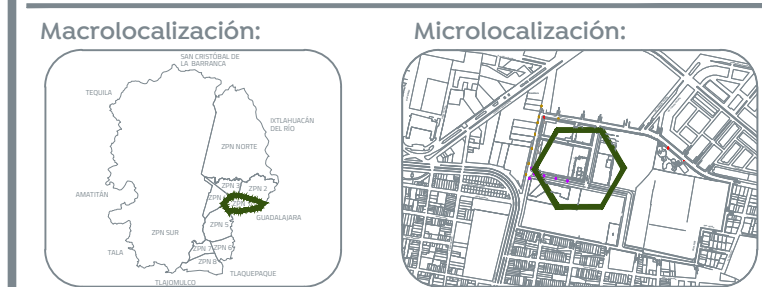
Planta Baja Instalación Hidraulica
ESCALA 1: 250



Planta Baja Instalación Hidraulica
Detalle #4
ESCALA 1: 100



Planta Baja Instalación Hidraulica
ISOMETRICO
DETALLE #4
SIN ESCALA



Macrolocalización: Microlocalización:

ESPECIFICACIONES:

SIMBOLOGÍA DE INSTALACIONES SANITARIAS

ALCANTARILLADO SANITARIO	
REGISTRO INTERIOR TIPO CIEGO	
REGISTRO INTERIOR P/MANT.	
TUBERIA DE VENTILACION	
COTA DE RASANTE	
COTA DE ARRASTRE	
NÚMERO DE REGISTRO	

L.P. 0 a) L= Longitud del tramo en mts.
 b) P= Pendiente del tramo (en mil)
 c) D= Diámetro de la tubería en pulgadas

BAN BAJA COLUMNA DE AGUA NEGRA
 MAP BAJA COLUMNA DE AGUA PLUVIAL
 DIRECCIÓN DE FLUJO
 CI SALIDA SANITARIA
 CODO DE PVC Ø INDICADO
 TEE DE PVC Ø INDICADO
 REDUCCIÓN BUSHING DE PVC Ø 1/2 INDICADO
 YEE SENCILLA DE PVC Ø INDICADO
 YEE REDUCIDA LATERAL DE PVC Ø INDICADO
 COPLE DE PVC Ø INDICADO

REGISTRO ARENERO CON REJILLA METÁLICA, DE 40x60cm
 REGISTRO P/MANTENIMIENTO PARA AREAS INTERIORES, DE 40x60cm
 REGISTRO CIEGO PARA AREAS INTERIORES, DE 40x60cm

CONSIDERACIONES PARA INSTALACIONES SANITARIAS Y PLUVIALES.

- PROBAR TUBERIA DE DRENAJE A UNA PRESIÓN HIDROSTÁTICA DE 9M. COLUMNA DE AGUA, SOSTENIDA DURANTE 15 MIN. MINIMO, CON ADECUADO DE ANÁLISIS PARA LA DETECCIÓN DE POSIBLES FUGAS.
- EL MATERIAL DE LA TUBERIA Y TUBERIA DE VENTILACION DEBERÁ SER PVC DEL TIPO SANITARIO DE NORMA EN DIÁMETROS HASTA 8", PARA DIÁMETROS MAYORES (8" O MÁS) SE DEBERÁ UTILIZAR PVC SERIE 25.
- TODAS LAS TUBERIAS DE VENTILACION DEBERÁN DE SER DE 700 A EXCEPCIÓN DE LAS TUBERIAS VERTICALES CON VENTIL EN LA AZOTEA, QUE TENDRÁN SALIDA A LA AZOTEA, ESTAS DEBERÁN DE SER DE 400.
- CAMBIAR EL APOYO A LOS WC CON SELLADOR O SIMILAR.
- LA PENDIENTE MÍNIMA PARA DESAGÜES HORIZONTALES SERÁ DE 1%.
- DIÁMETRO DE TUBERIA INDICADO EN PULGADAS.
- LAS ALTURAS PARA LAS DESCARGAS SANITARIAS EN EL MOBILIARIO, DE N.P.T., SON LAS SIGUIENTES:

TARJA	0.00m
LAVABO	0.05m
LAVABO PARA DISCAPACITADOS	0.25m
- UTILIZAR ESTE PLANO DE INSTALACIÓN SANITARIA EN LAS REFERENCIAS INDICADAS ENCAMBENTE.
- LOS MEDIOS PRESENTADOS EN ESTE PLANO, PUEDEN PRESENTAR UNA TOLERANCIA NO MAYOR A 5CM POR RAZONES DIVERSAS.
- PLANOS COMPLEMENTARIOS: INSTALACIÓN HIDRAULICA.
- SE RECOMIENDA QUE LA TUBERIA EXHUESTA (EXTERIORES Y DENTRO DE DUCTOS DE INSTALACIONES) SEA PINTADA HASTA CUBRIR EN SU TOTALIDAD Y HOMOGENEAMENTE EL AREA, DE ACUERDO A LOS SIGUIENTES PARAMETROS:

_____	TUBERIA DE INSTALACIÓN SANITARIA, CON ESMALTE ALQUILÁCIDO COLOR _____
_____	TUBERIA DE INSTALACIÓN PLUVIAL, CON ESMALTE ALQUILÁCIDO COLOR GRIS _____
- POSTERIOR A LA APLICACIÓN SE INDICARÁ LA DIRECCIÓN DEL FLUJO PARA CADA TUBERIA.