

Especificaciones:

	TOMA SIAMESA MOD. F06
	HIDRANTE MOD. SGCOM
	CODO 90° FIERRO DÚCTIL A536
	ACOPLE FIERRO DÚCTIL A536
	TEE RECTA FIERRO DÚCTIL A536
	VÁLVULA CHECK MOD. H84X
	REDUCCIÓN RANURADA FIERRO DÚCTIL A536
	VÁLVULA MARIPOSA API 609
	SOPORTERIA
	ROCIADOR MOD. VK302

Nombre del proyecto:
 Proyecto ejecutivo para el Centro de Desarrollo Infantil (CDI) No. 11, ubicado en la confluencia del boulevard Panamericano, colonia Tepeyac, Municipio de Zapopan, Jalisco.

Contenido del plano:

Red de Hidrantes Vista en Isométrico

No. Contrato:

DOPI-MUN-RM-PROY-CI-014-2023

Empresa:
 JAVAX CONSULTORES S.A. DE C.V.
 Arq. Arturo Distancia Sanchez.



Supervisor del proyecto:

Arq. Alejandro Tapia Olarra

Ubicación:

Col. Tepeyac, Zapopan, Jalisco

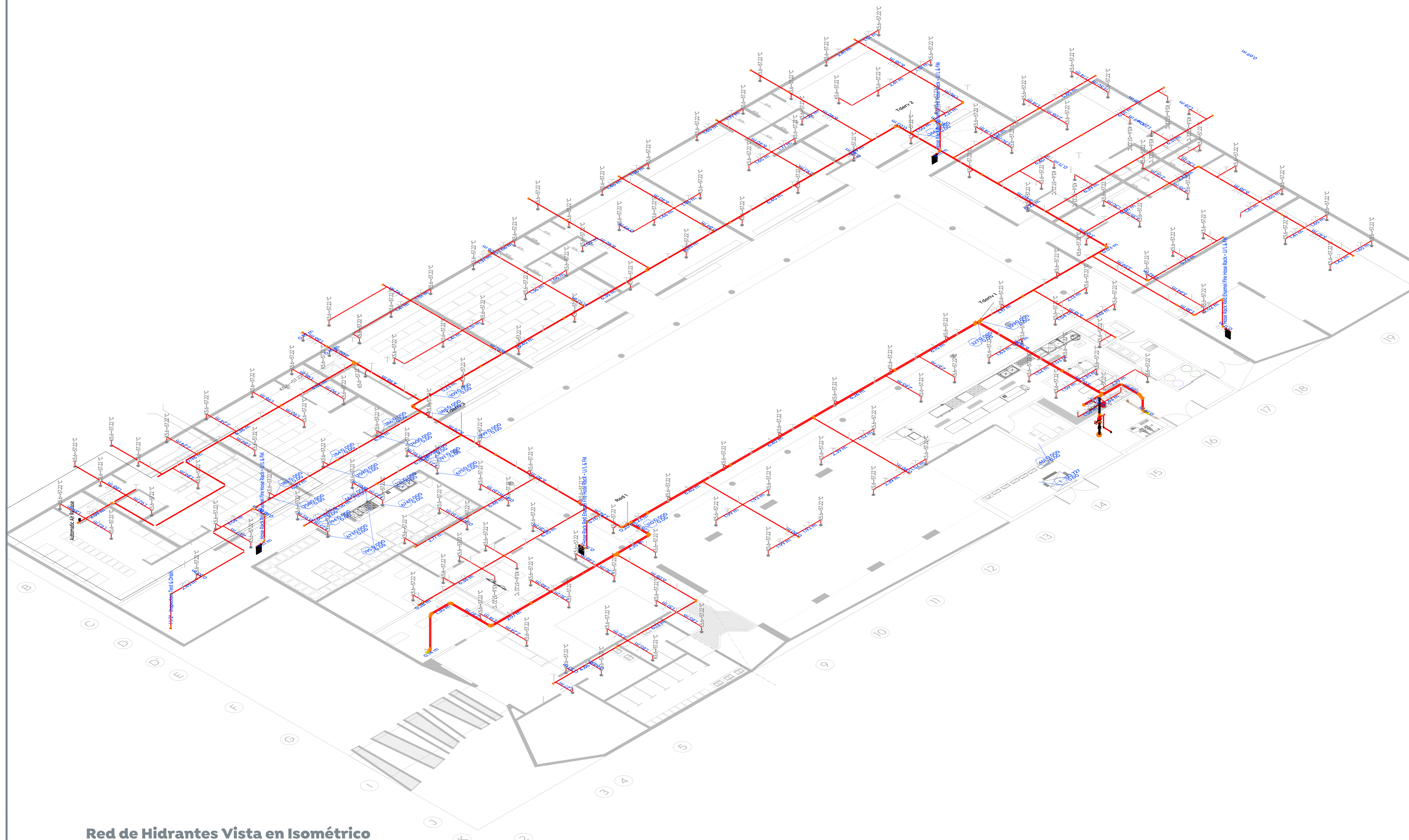
Norte: 

Fecha: Abril-2023

Escala: S/E

Acotaciones: Metros Clave: Número:

Revisión: 03 **SCI-02**



Red de Hidrantes Vista en Isométrico
 ESCALA S/E