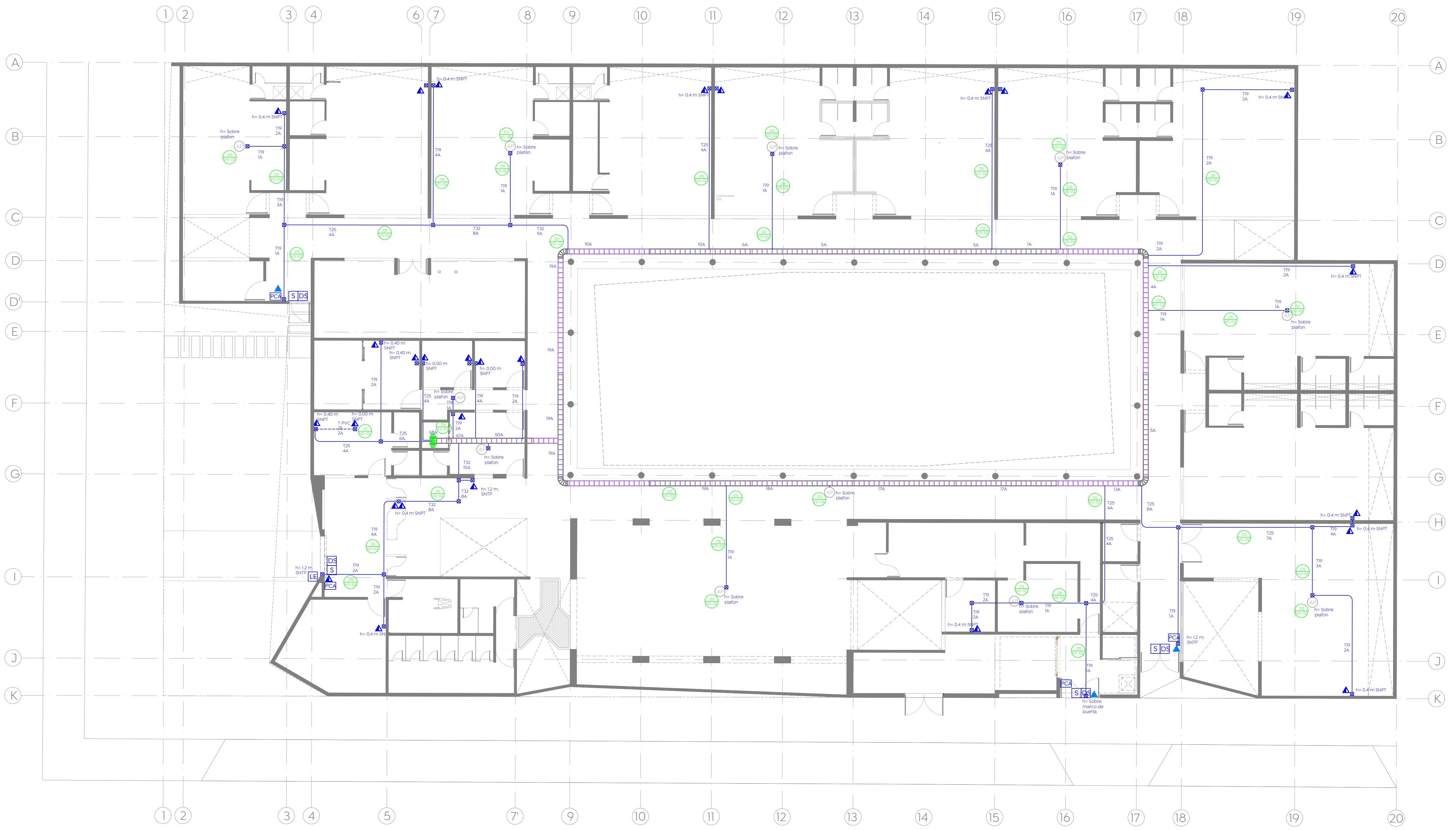


Especificaciones:

SIMBOLOGIA VOZ Y DATOS

	NODO DE RED DOBLE - SALIDA DE LINEA TELEFONICA Y SERVICIO DE DATOS
	NODO DE RED SENCILLO - SERVICIO DE DATOS
	AP DOBLE BANDA, SSID WAP3, 512 USERS, CAMBIUN NETWORKS, MODELO XY22X00A00RW
	RACK DE 45 UNIDADES DE RACK DE DOS POSTES, PANDUIT MODELO R2PS.
	PANEL DE ACCESO ZK MODELO INBIO460B
	LECTOR ZK MODELO FR1200
	CONTACTO MAGNETICO SFIRE MODELO SF-2031
	SIRENA ESTROBO P2R SYSTEM SENSOR
	UPS CYBERPOWER MODELO OL3000RTL2U DE 3000 VA
	ESCALERILLA TIPO MALLA 66 / 300 MM, 315 CABLES CHAROFIL MODELO MG50435EZ
	CABLE UTP CAT 6, PANDUIT MODELO PUL6004BUFE
	TUBERIA PARED DELGADA DIAMETRO INDICADO EN PLANO
	TUBERIA PVC DE USO PESADO POR PISO A DIAMETRO INDICADO EN PLANO



SISTEMA DE VOZ Y DATOS

ESCALA 1:125

Nombre del proyecto:
 Proyecto ejecutivo para el Centro de Desarrollo Infantil (CDI) No. 11, ubicado en la confluencia del boulevard Panamericano, colonia Tepeyac, Municipio de Zapopan, Jalisco.

Contenido del plano:

Sistema de Voz y Datos

No. Contrato:

DOPI-MUN-RM-PROY-CI-014-2023

Empresa:
JAVAX CONSULTORES S.A. DE C.V.
 Arq. Arturo Distancia Sanchez.

Supervisor del proyecto:

Arq. Alejandro Tapia Olarra

Ubicación:

Col. Tepeyac, Zapopan, Jalisco

Fecha: Abril-2023

Escala: 1:125

Acotaciones: Metros Clave: Número: Revisión: 03 **VYD-01**

