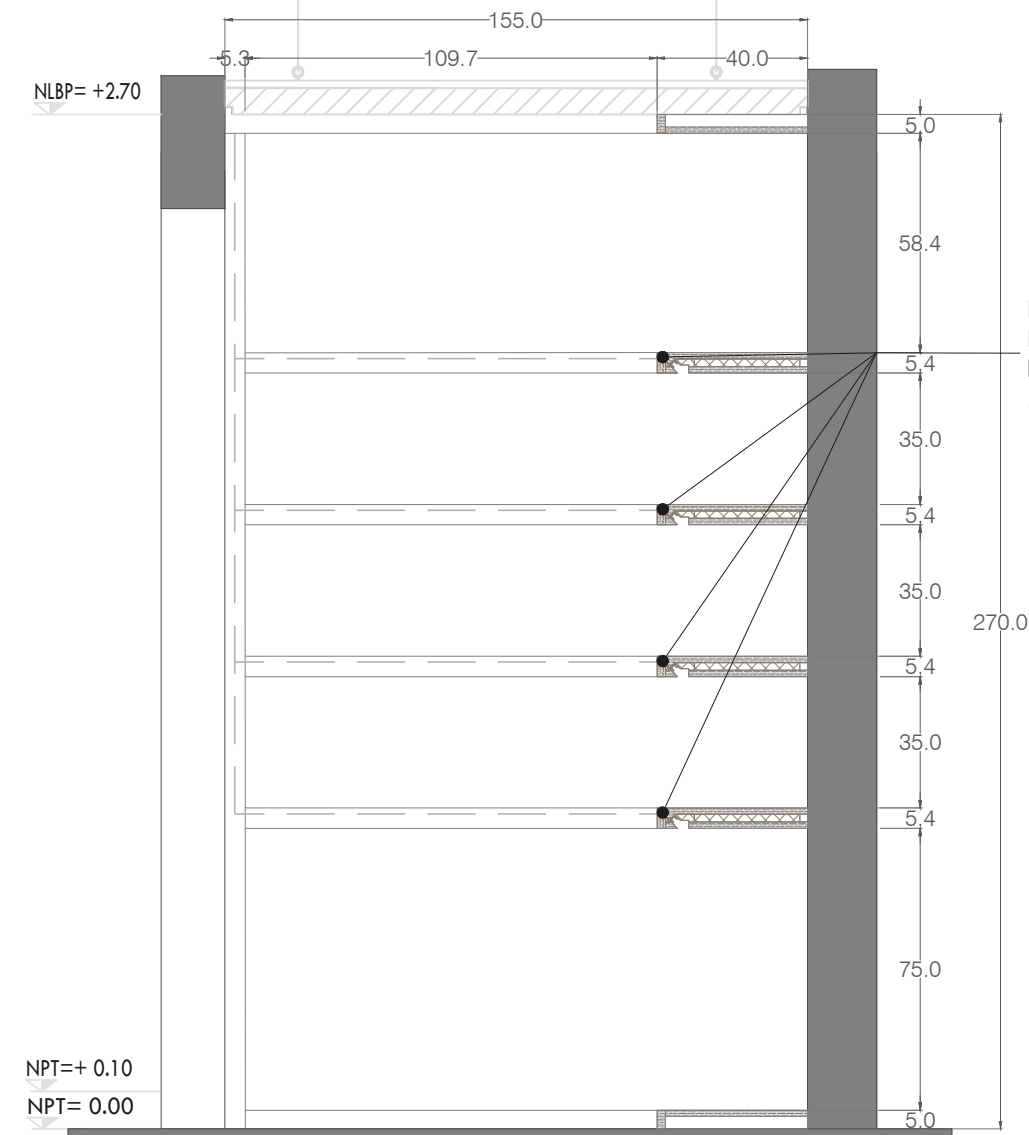
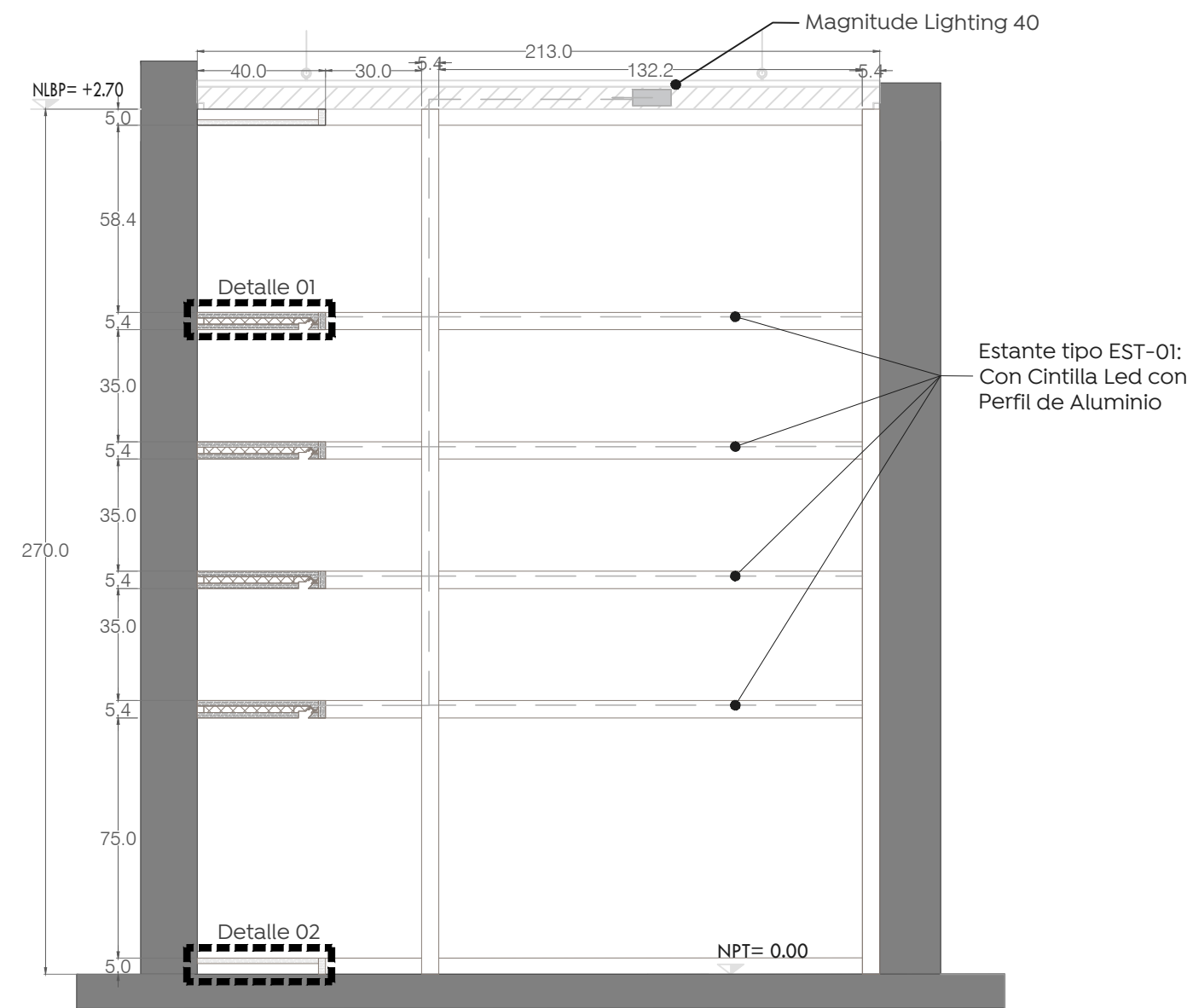


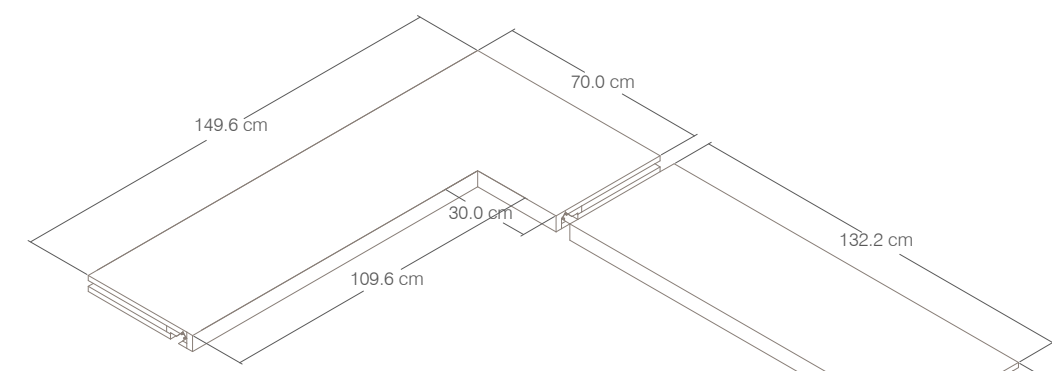
**Planta Closet De Servicio-MC1**  
ESCALA 1:20



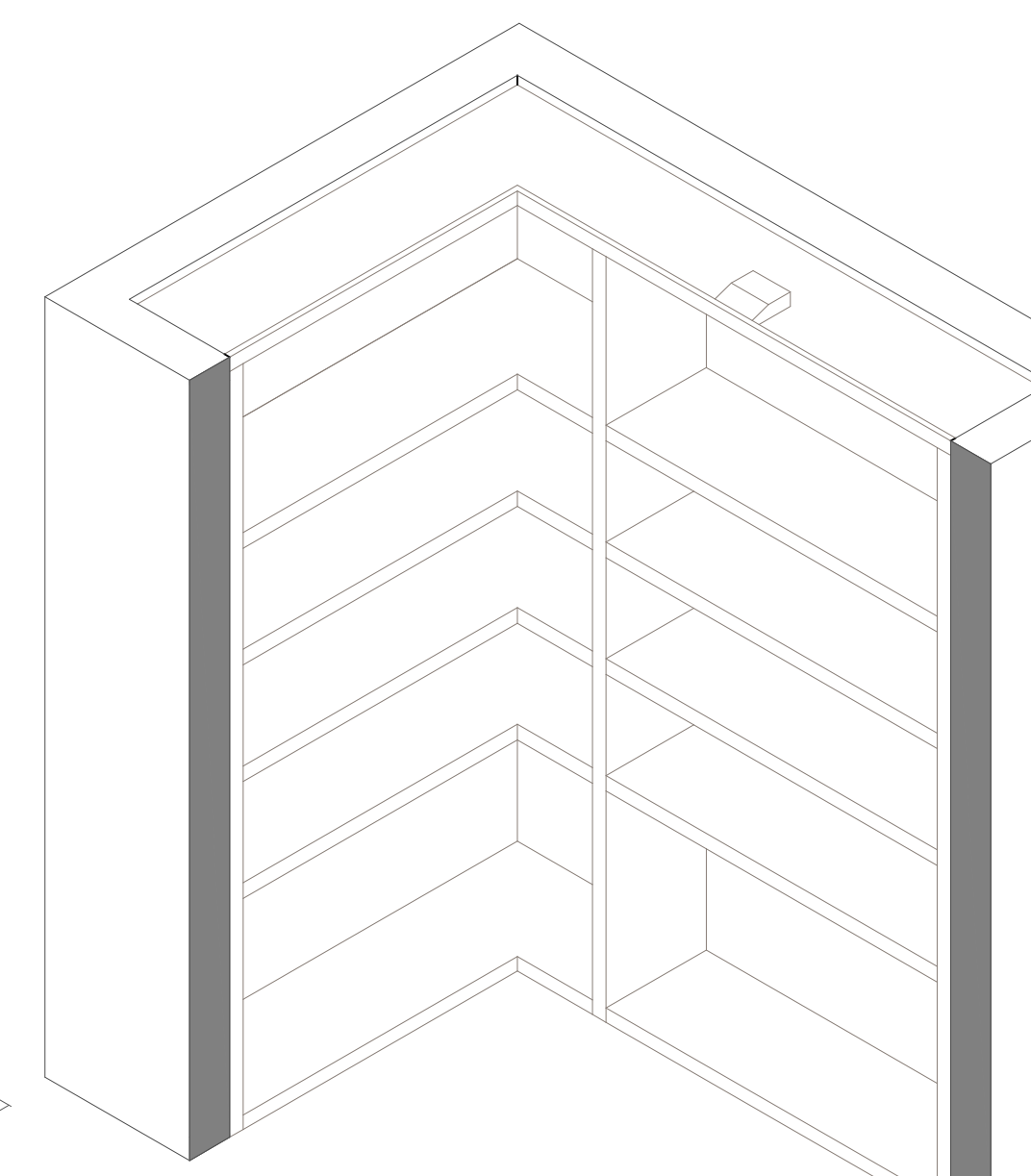
**Alzado B Closet De Servicio-MC1**  
ESCALA 1:20



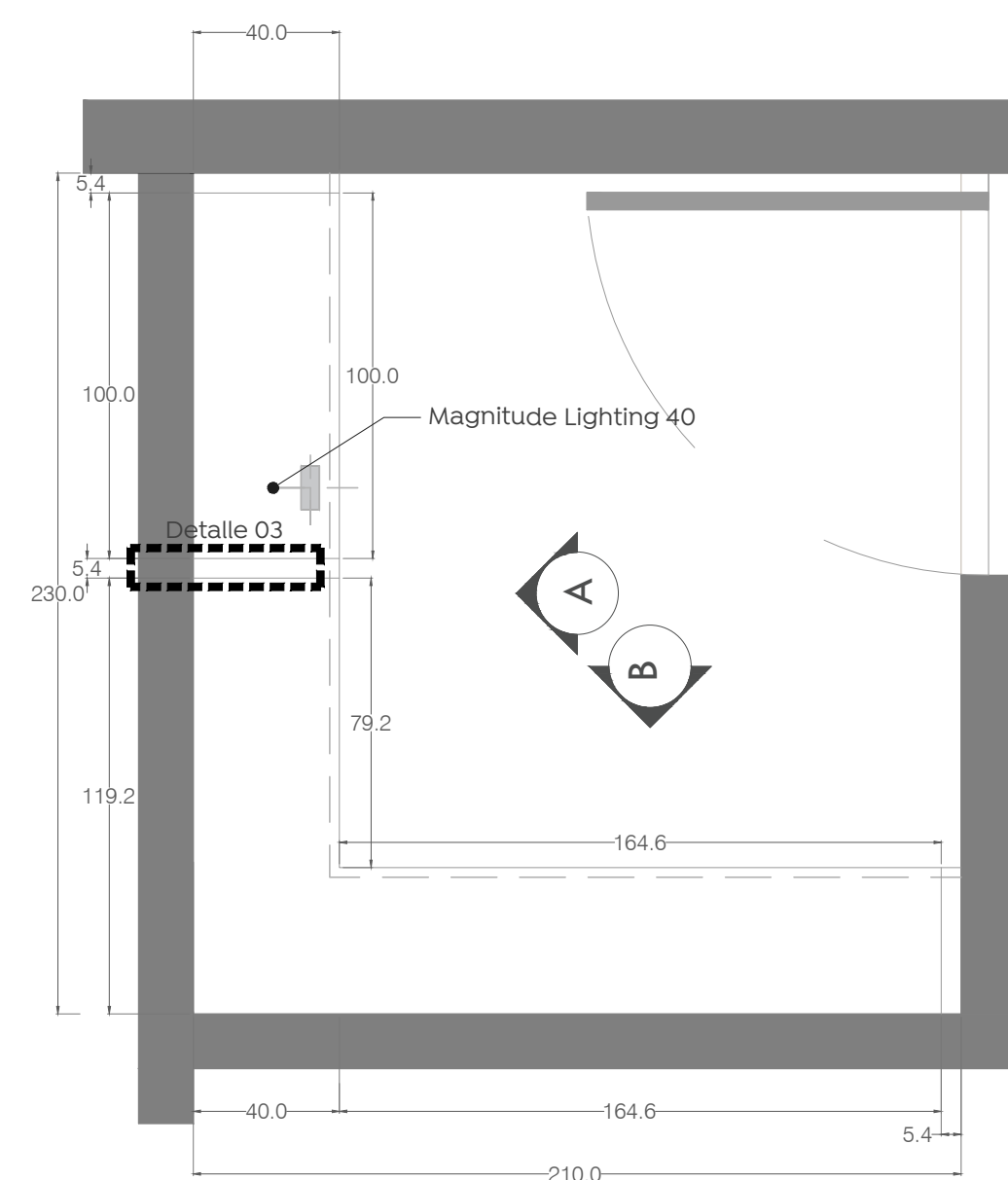
**Alzado A Closet De Servicio-MC1**  
ESCALA 1:20



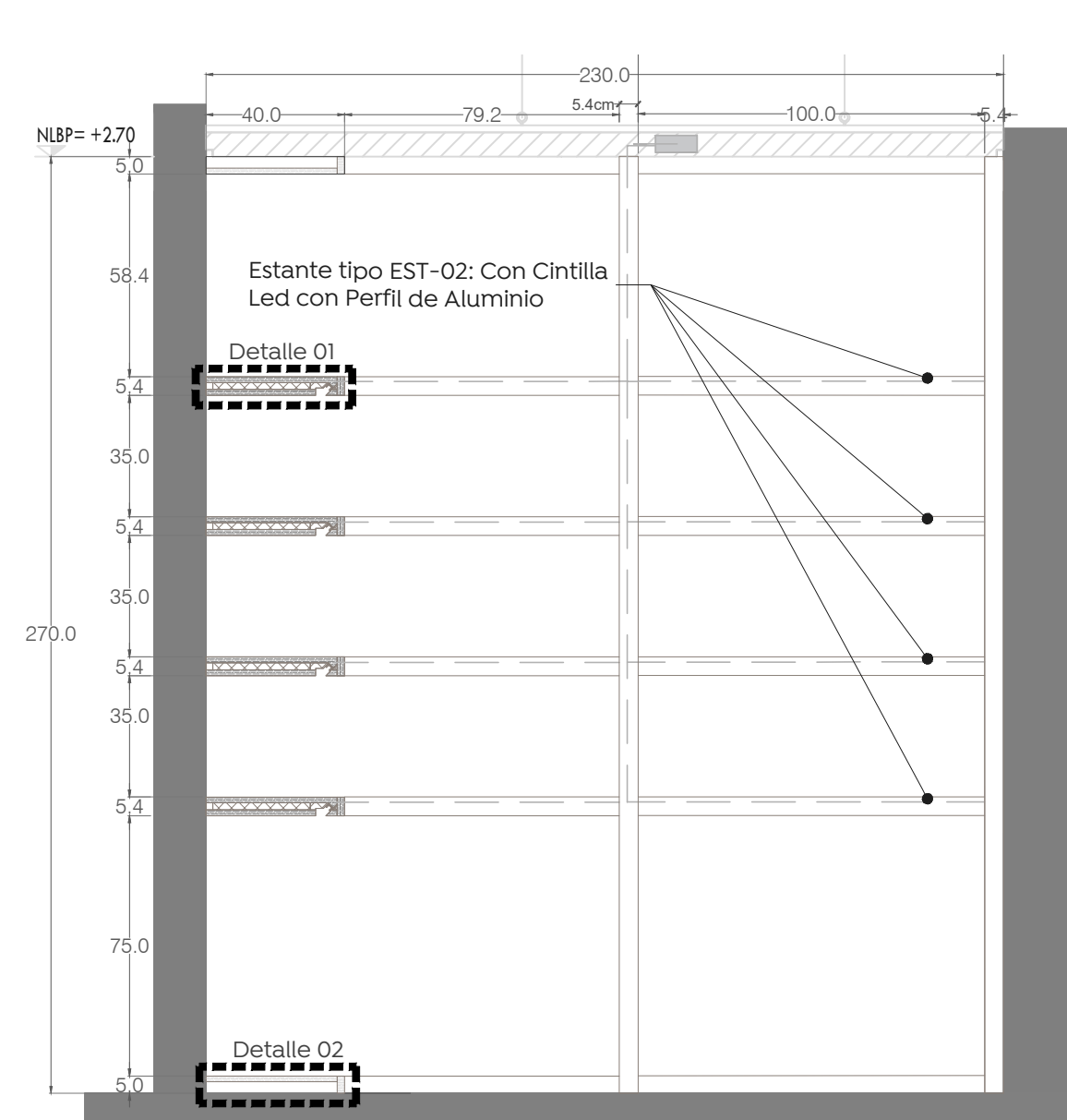
**Isométrico Techo de Closet De Servicio-MC1**  
ESCALA 1:25



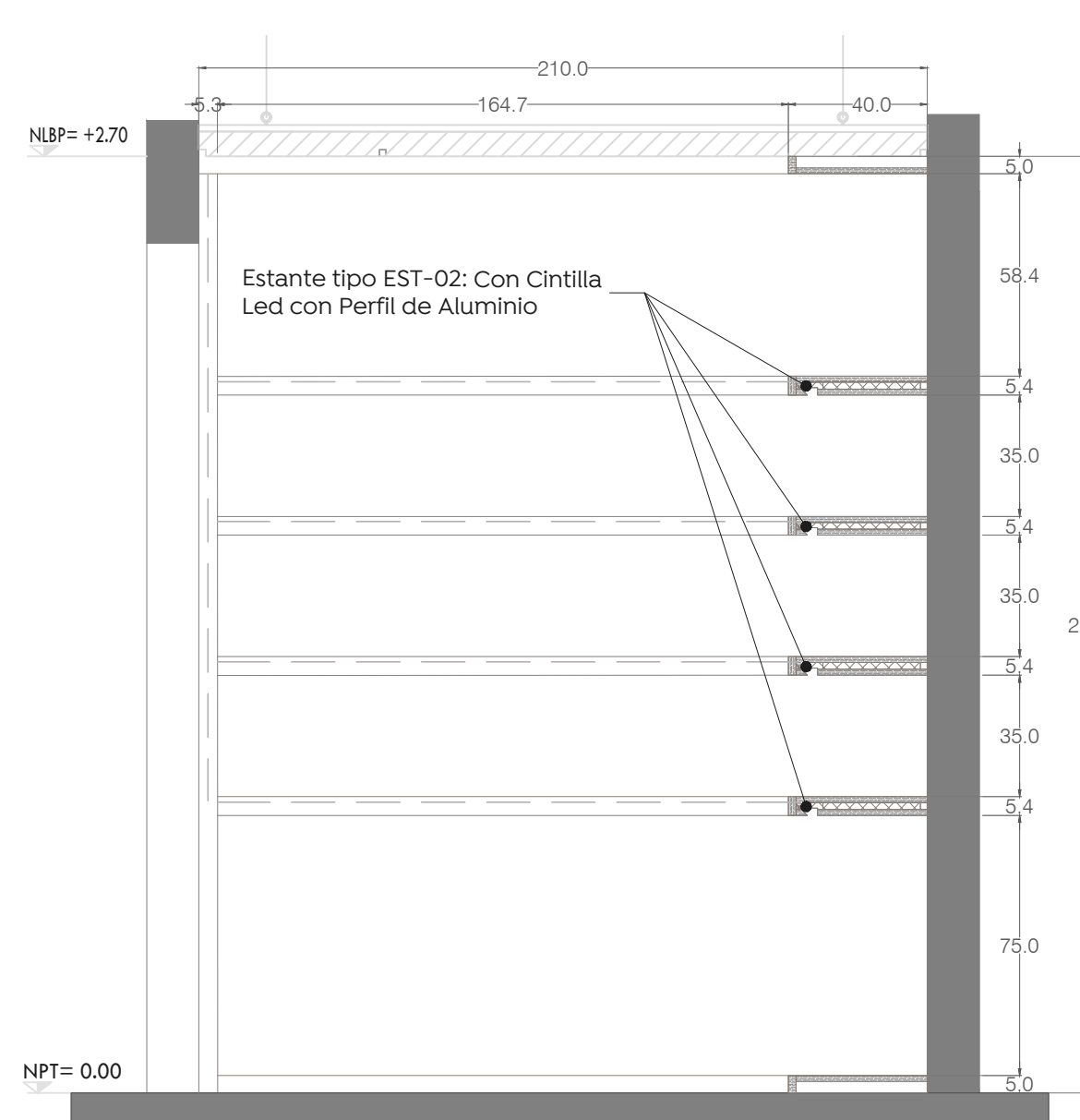
**Isométrico Closet De Servicio-MC1**  
ESCALA 1:25



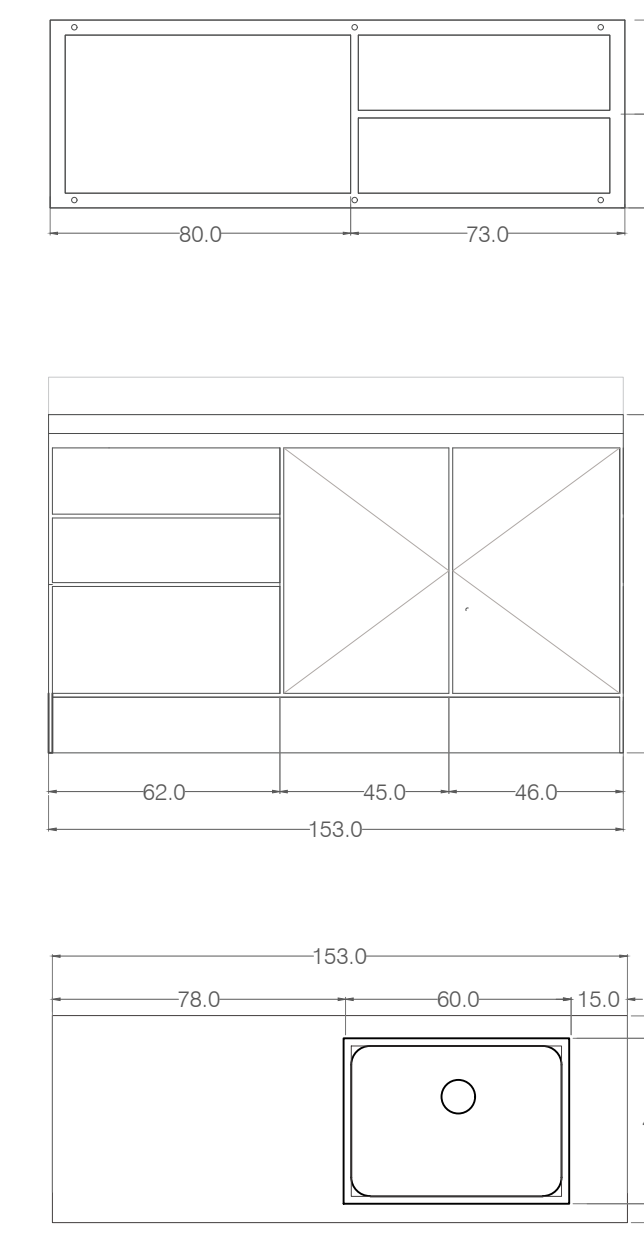
**Planta Almacén De Papelería-MC2**  
ESCALA 1:20



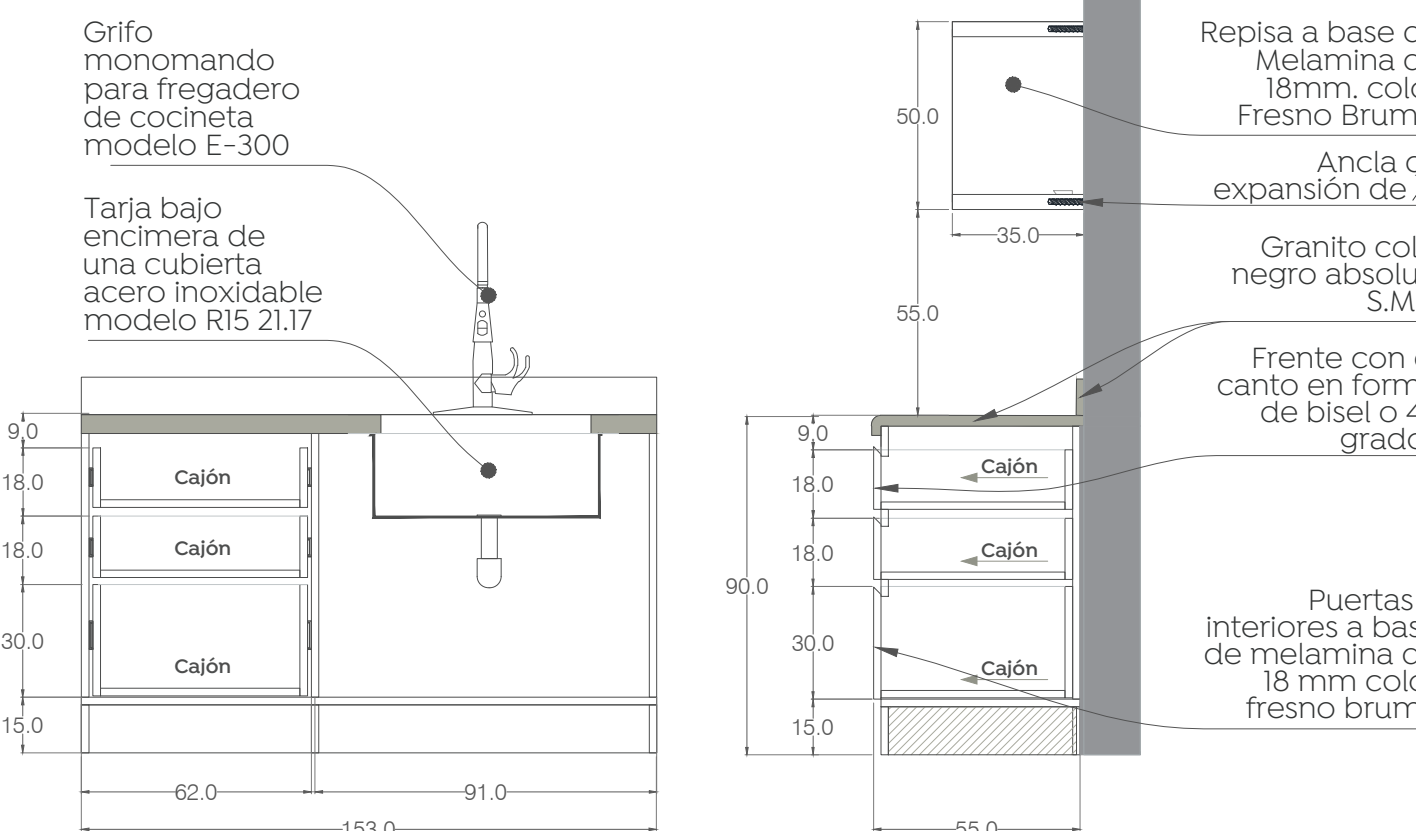
**Alzado A de Almacén De Papelería-MC2**  
ESCALA 1:20



**Alzado B de Almacén De Papelería-MC2**  
ESCALA 1:20

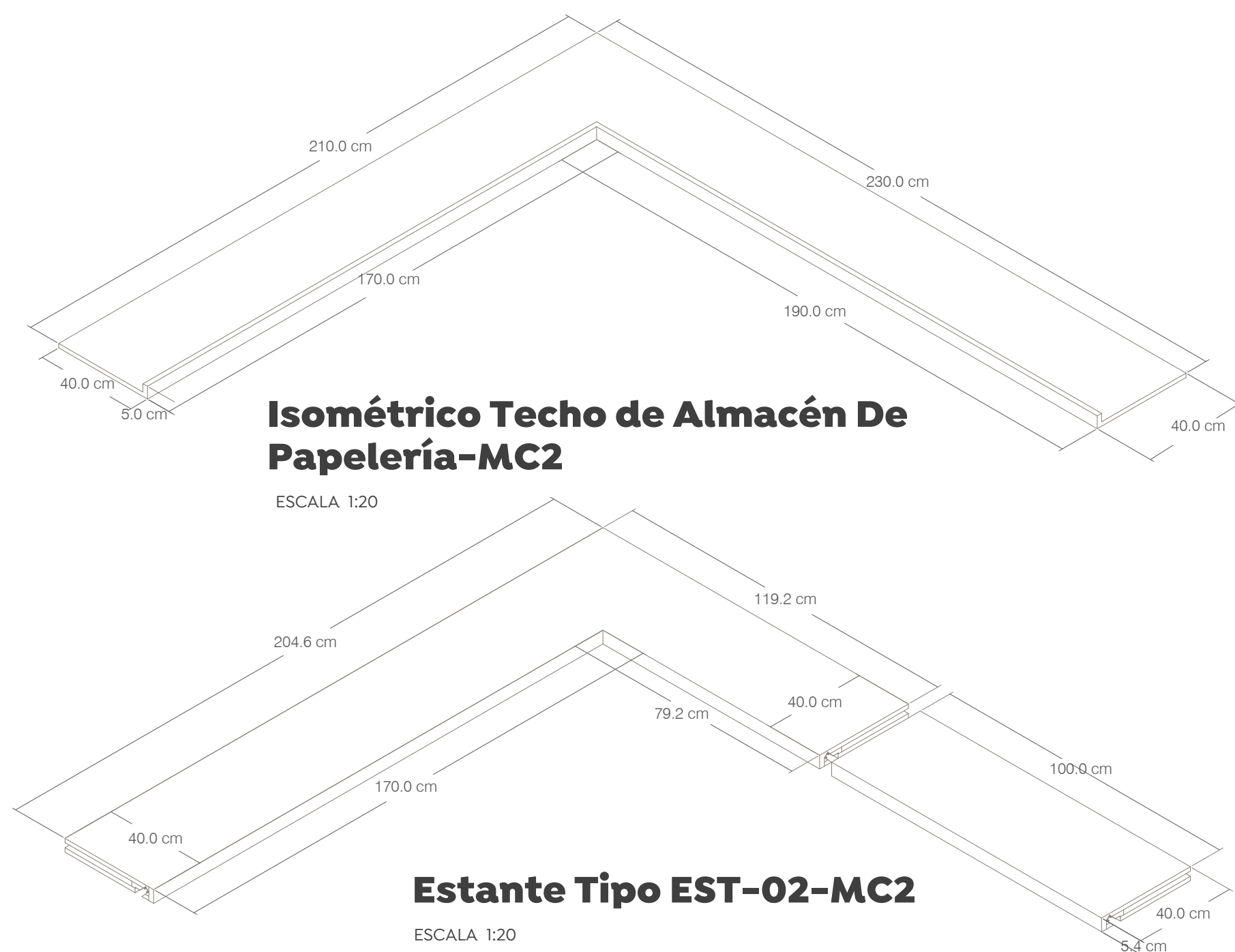


**Planta, Secciones y Alzados de Cocineta-MC3**  
ESCALA 1:20

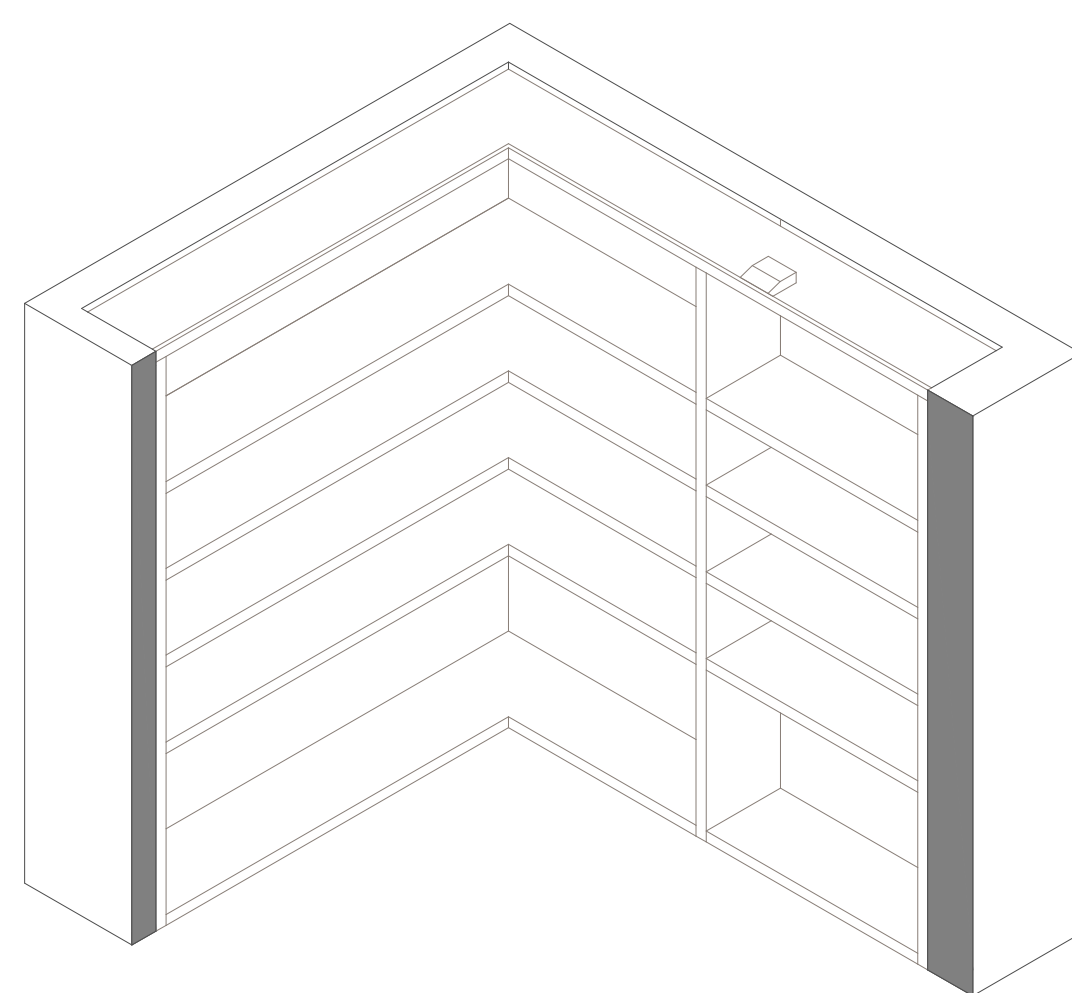


Mueble Integral para cocineta de acuerdo a las siguientes recomendaciones, medidas verificables al momento de su ejecución:

- Desplantada sobre base de madera a 15 cm de altura, recubierta según modelo de melamina.
- Cubierta con respaldo a base de granito S.M.A. Incluye faldón frontal con borde recto biselado. Sellando todos los bordes susceptibles de humedad, con silicon transparente.
- Puertas, cajones, fijos, entrepaños y laterales a base de melamina de 18mm, enchapado con laminado color Fresno Bruma, incluyendo cubrecantos y afine de rebordes.
- Colocación de Tarja bajo encimera acero inoxidable Mod. R15 21.17, y Grifo tipo monomando para fregadero de cocina Mod. E-300, sellada en todos sus bordes con silicon transparente tipo Acrilastic.
- Correderas de cierre suave H45 Mod. 4505HC.

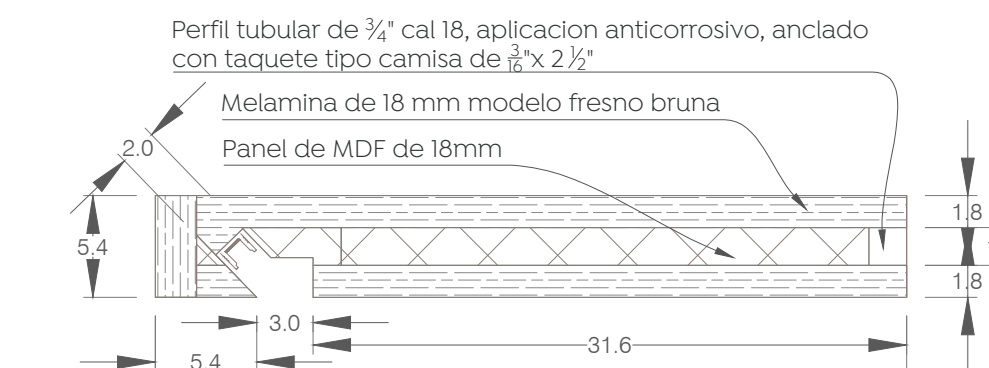


**Isométrico Techo de Almacén De Papelería-MC2**  
ESCALA 1:20

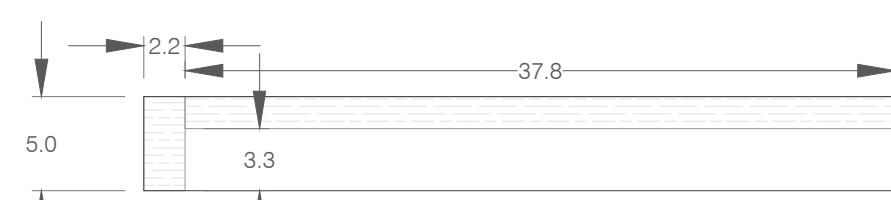


**Estante Tipo EST-02-MC2**  
ESCALA 1:20

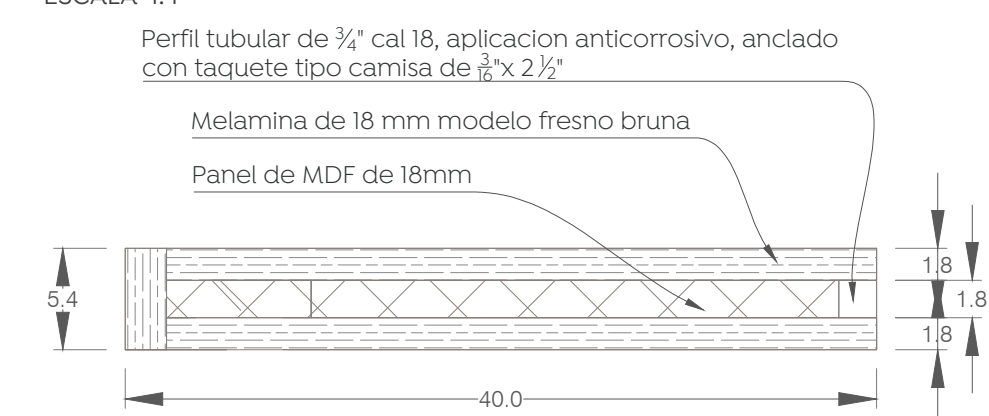
**Isométrico de Almacén De Papelería-MC2**  
ESCALA 1:35



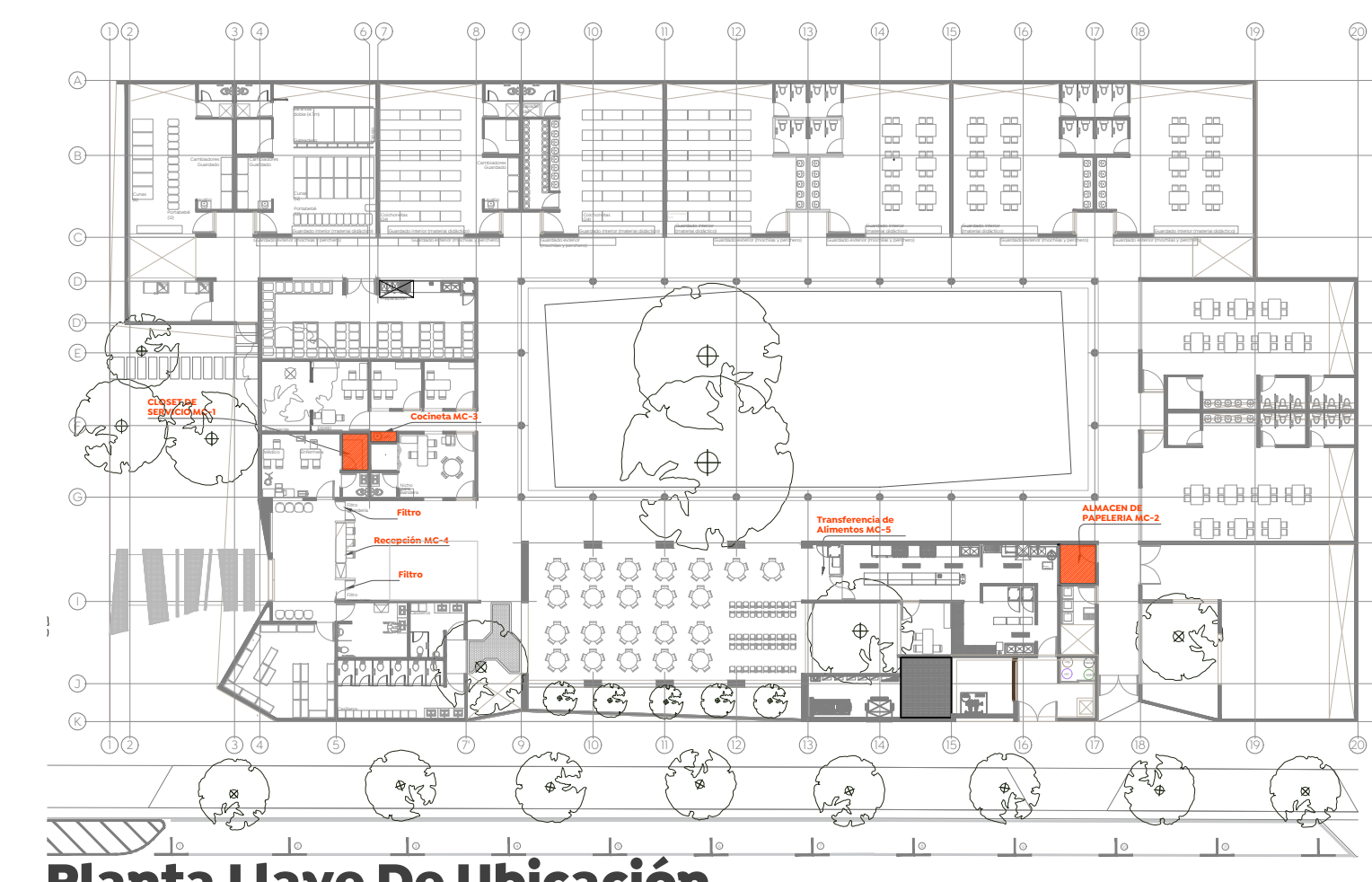
**Detalle 01**  
ESCALA 1:4



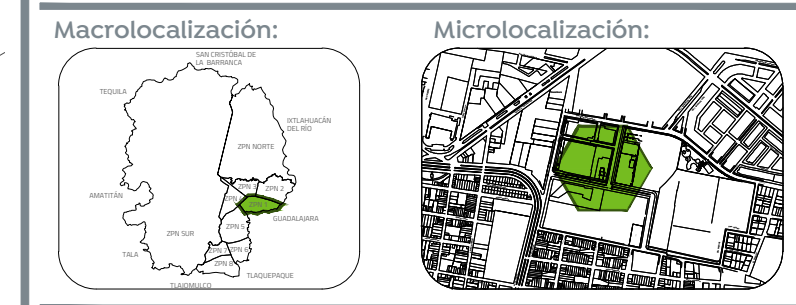
**Detalle 02**  
ESCALA 1:4



**Detalle 03**  
ESCALA 1:4



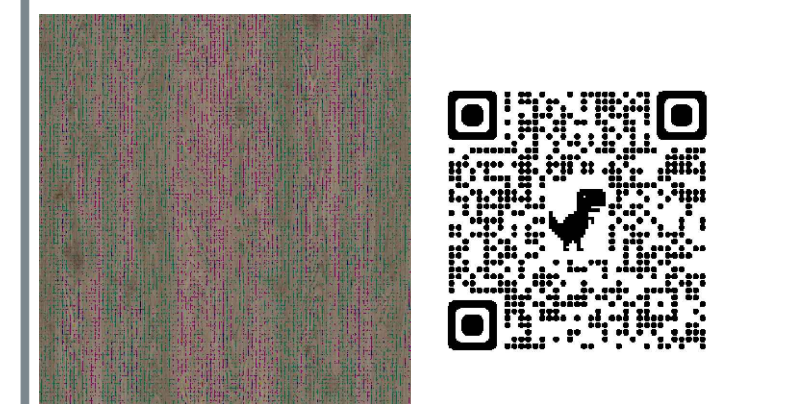
**Planta Llave De Ubicación**  
ESCALA 1:100



Macrotocalización: Microlocalización:



Magnitude Lighting 40 Watt LED Driver - M40L24DC-AR



**CONSIDERACIONES GENERALES**

- LOS PLANOS ARQUITECTÓNICOS SON EN SU MAYORÍA PARA EVITAR SER PERSONALIDAD, Y SE SUJETA A LOS MODOS DE EJECUCIÓN DIFERENTES.
- LAS MEDIDAS DEBERÁN SER INTERPRETADAS EN METROS, A RESERVA DE UNA MAYOR A MENOS EN ALGUNOS CASOS ASLADOS POR DIVERSAS RAZONES, DEBIDO AL SISTEMA CONSTRUCTIVO.
- LAS MEDIDAS PRESENTADAS EN ESTE PLANO, PUEDEN PRESENTAR UNA TOLERANCIA NO SUPERIOR A 5.00 MM EN CUALQUIER ELEMENTO CONSTRUCTIVO.
- LOS PLANOS DE PROYECTO DE LAS DIVERSAS INSTALACIONES, SON COMPLEMENTARIOS E INDICAN LAS TRAYECTORIAS QUE DEBEN SEGUIR LAS TUBERIAS, UBICACION DE ACCESORIOS, Y ESPECIFICACIONES PROPIAS DE CADA PLANO.
- LA COORDINACIÓN Y/O SUPERVISIÓN, Y/O CONTRATA DEBERÁN VERIFICAR LA EJECUCIÓN CORRECTA DE LA OBRA, ASÍ COMO LOS DETALLES CONSTRUCTIVOS.
- LAS CONDICIONES EXISTENTES EN EL "CAMPO", RELACIONADAS CON LA POSICIÓN DE CUALQUIER ELEMENTO CONSTRUCTIVO, DEBERÁN TOMARSE EN CUENTA PARA DETERMINAR LA POSICIÓN FINAL DE ESTOS, ASÍ COMO TAMBIÉN TENDRÁN QUE SER VERIFICADOS POR EL RESIDENTE, SUPERVISOR O SUPERINTENDENTE ENCARGADO DE LA OBRA.
- CUALQUIER MODIFICACIÓN SE HARÁ PREVIA NOTIFICACIÓN Y AUTORIZACIÓN DEL DEPARTAMENTO DE PROYECTOS Y SE INDICARÁ FECHA Y PROPUESTA DE CAMBIO A EFECTUARSE.
- CUALQUIER CAMBIO EN LAS ESPECIFICACIONES DE CUALQUIER INSUMO, UBICACIÓN Y/O POSICIONAMIENTO DE CUALQUIER ELEMENTO CONSTRUCTIVO, ES RESPONSABILIDAD DE QUIEN LOS AUTORIZA (SUPERVISIÓN, RESIDENCIA, CONTRATISTA, ETC).

Nombre del proyecto:  
Proyecto ejecutivo para el Centro de Desarrollo Infantil (CDI) No. 11, ubicado en la confluencia del boulevard Panamericano, colonia Tepeyac, Municipio de Zapopan, Jalisco.

Contenido del plano:  
Muebles De Carpintería: Closet de Servicio y Almacén de Papelería

No. Contrato:  
DOPI-MUN-RM-PROY-CI-014-2023

Empresa:  
JAVAX CONSULTORES S.A. DE C.V.  
Arq. Arturo Distancia Sanchez.

Supervisor del proyecto:  
Arq. Alejandro Tapia Olarra

Ubicación:  
Col. Tepeyac, Zapopan, Jalisco

Fecha:  
Mayo-2023

Escala:  
Como se indica

Acotaciones: Cm  
Clave: Número: CR-32

Revisión: 03