

- Especificaciones:**
- DIMENSIONES EN CENTIMETROS EXCEPTO INDICADAS.
 - CHECAR COTAS, NIVELES Y EJES CON PLANOS ARQUITECTONICOS
 - LAS COTAS RIGEN AL DIBUJO, CUALQUIER MEDIDA TOMADA A ESCALA SERA BAJO RESPONSABILIDAD DEL CONSTRUCTOR
 - CALIBRES DE VARILLAS EN NUMEROS DE OCTAVOS DE PULGADA
 - CUMPLIR CON LAS ESPECIFICACIONES DE CONSTRUCCION A.C.I. 318-19
 - CONCRETO:
 - EN DALAS Y CASTILLOS $f_c = 150 \text{ kg/cm}^2$
 - ZAPATAS Y MUROS $f_c = 250 \text{ kg/cm}^2$
 - EN PLANTILLAS $f_c = 100 \text{ kg/cm}^2$
 MÓDULO ELÁSTICO $E = 10,000 \cdot RA(Z) (Pc)$
 - ACERO DE REFUERZO $f_y = 4,200 \text{ kg/cm}^2$, EXCEPTO PARA VARILLAS DEL NUMERO 2, QUE SERA $f_y = 2,300 \text{ kg/cm}^2$.
 - CAPACIDAD DE CARGA CONSIDERADA EN EL TERRENO $T = 20.3 \text{ ton/m}^2$. VER ESTUDIO DE SUELOS DE TASM (TEL. 33-3623-2468).
 - LA CIMENTACION DEBERA DESPLANTARSE SOBRE TERRENO SANO Y NO SOBRE MATERIAL SUELO O DE RELLENO.
 - LOS RELLENOS DE LA CEPAS ASI COMO LAS SOBREELEVACIONES DEL TERRENO SE HARAN CON UN MATERIAL INERTE EN CAPAS DE 20 cm. CON HUMEDAD OPTIMA Y COMPACTADA AL 90%
 - COEFICIENTE SISMICO UTILIZADO $C = 0.36 \cdot I_s - 0.54$
 - 13- FACTOR DE COMPORTAMIENTO SISMICO $Q = 4.0$

SIMBOLOGIA

V	VIGA
C	COLUMNA
PL	PLACA
PB	PLACA BASE
CT	CONTRABRASE
D	DADO
Z	ZAPATA
NSCT	NIVEL SUPERIOR DE CONTRABRASE
NSL	NIVEL SUPERIOR DE LOSA
▲	CONTRAFLECHA

Nombre del proyecto:
 Construcción del centro de atención, acompañamiento y desarrollo para personas con trastorno del espectro autista y obras complementarias, etapa 01, prolongación Av. Guadalupe/privada Guadalupe, colonia Colinas de la Primavera, Municipio de Zapopan, Jalisco

Contenido del plano:
PLANTA DE CIMENTACION

No. Contrato:
 DOPH-MUN-CUSMAX-IM-LP-116-2023

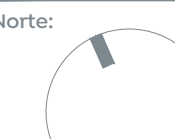
Director de Obras Públicas e Infraestructura:
Ing. Ismael Jáuregui Castañeda

Jefe de la Unidad de Estudios y Proyectos:
Arq. Edwin Aguiar Escatel

Jefe de área:
Ing. Adhad Ylgael Gurrola Soto

Responsable del proyecto:
Ing. Salvador Hernández Pacheco

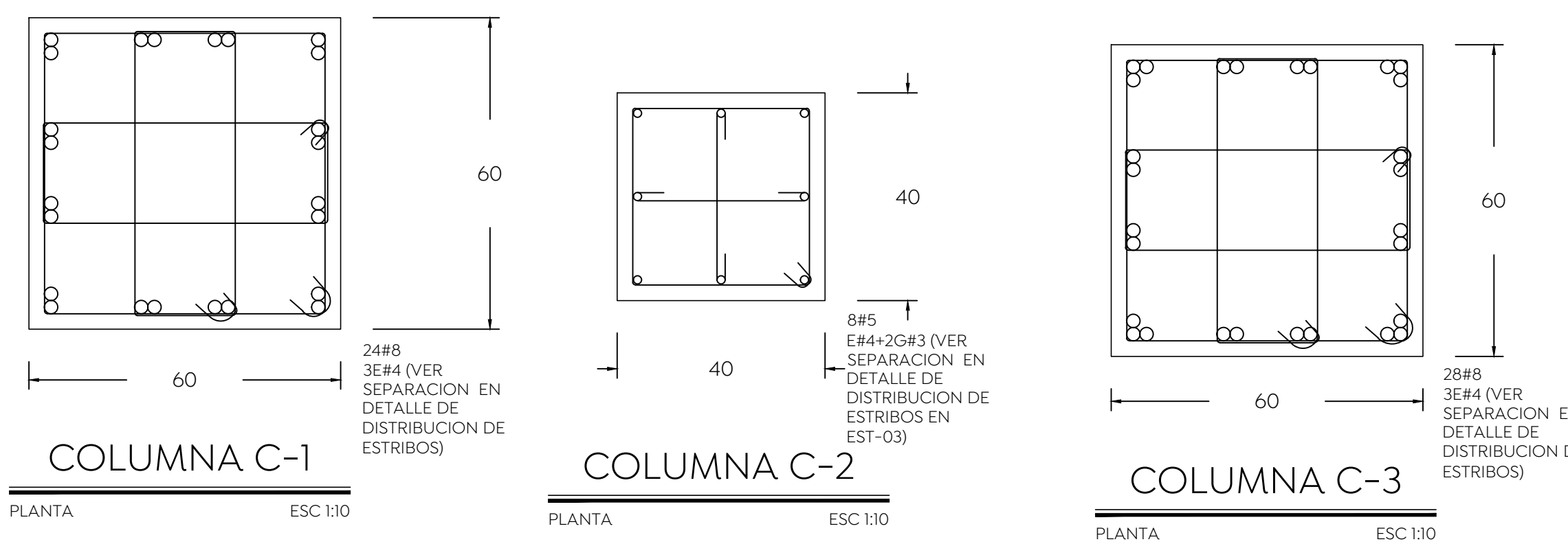
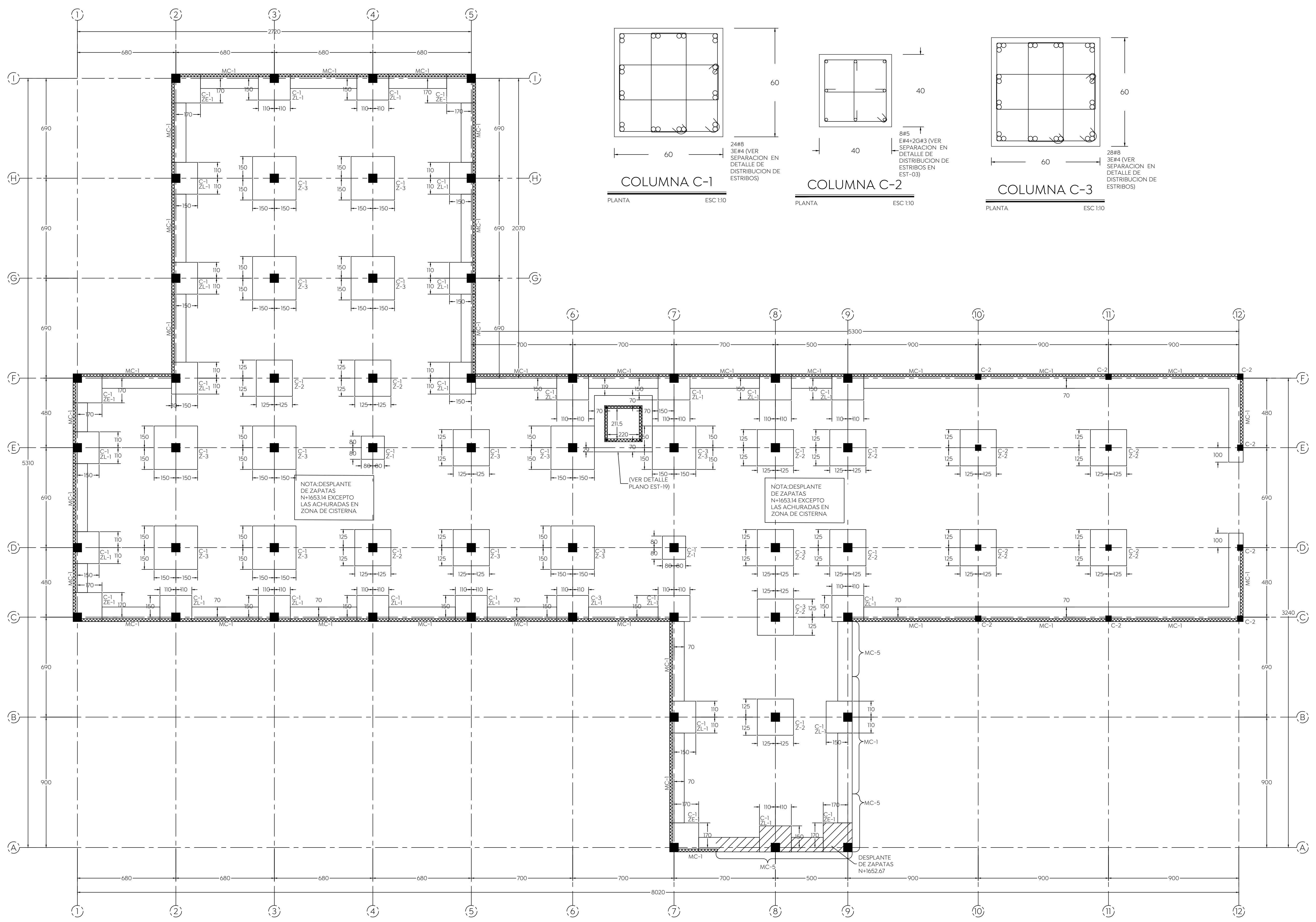
Ubicación:
 ProL. Av. Guadalupe S/N, Colonia Colinas de la Primavera, C.P.45066, Zapopan, Jalisco

Norte:  Fecha: Septiembre 2023

Escala: Indicada

Acotaciones: Metros Clave: Número:

Revisión: 01 **ES-01**



COLUMNA C-1
 PLANTA ESC 1:10

COLUMNA C-2
 PLANTA ESC 1:10

COLUMNA C-3
 PLANTA ESC 1:10

PLANTA DE CIMENTACION
 PLANTA ESC 1:125

NOTA: DESPLANTE DE ZAPATAS N+1653.14 EXCEPTO LAS ACHURADAS EN ZONA DE CISTERNA

NOTA: DESPLANTE DE ZAPATAS N+1653.14 EXCEPTO LAS ACHURADAS EN ZONA DE CISTERNA

[VER DETALLE PLANO EST-19]

DESPLANTE DE ZAPATAS N+1652.67