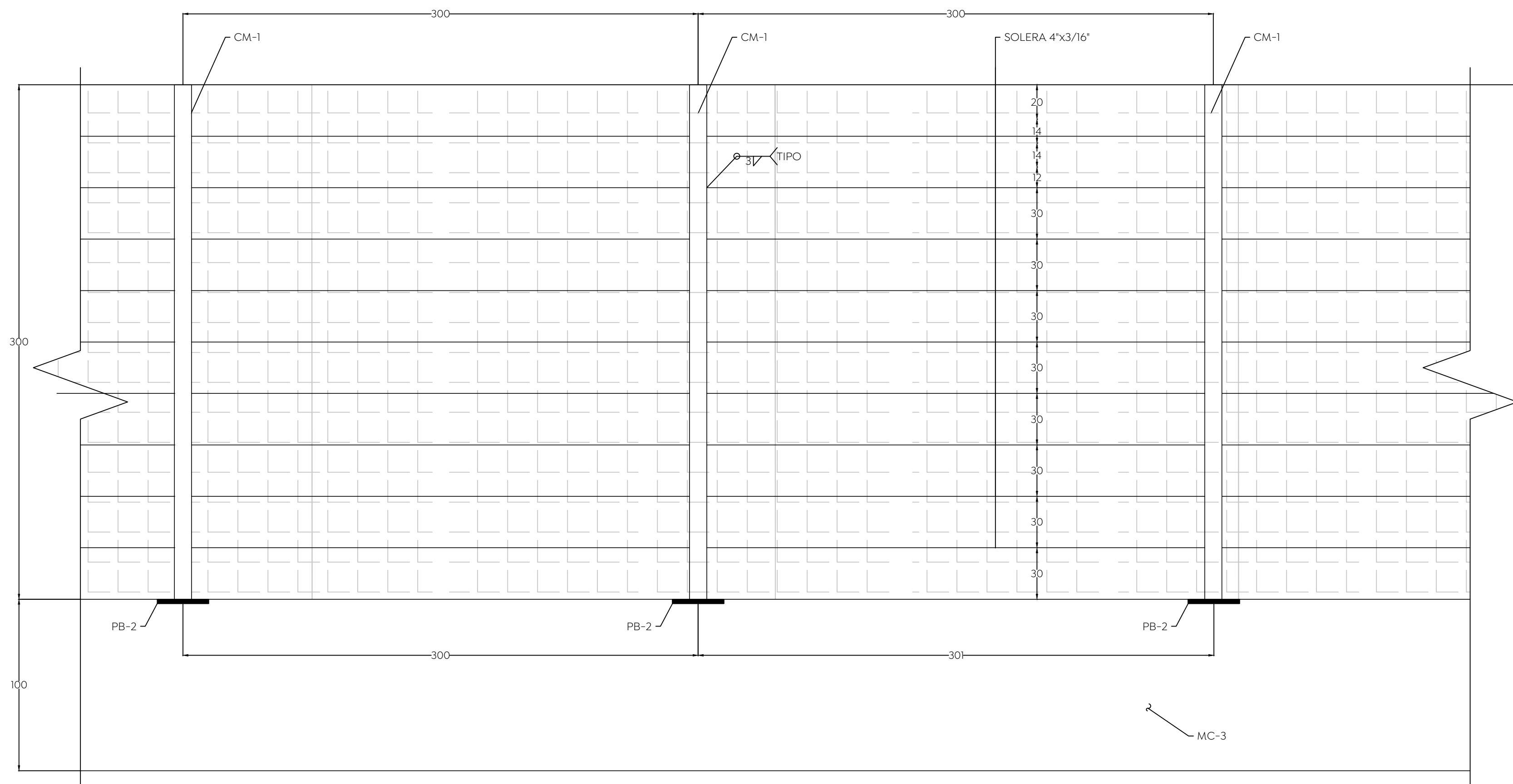
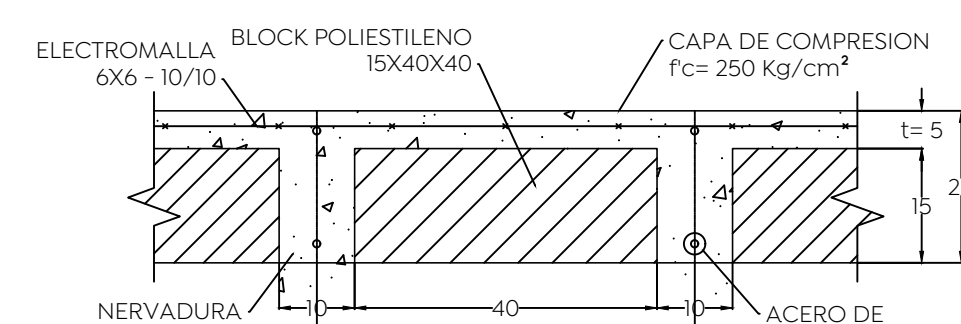


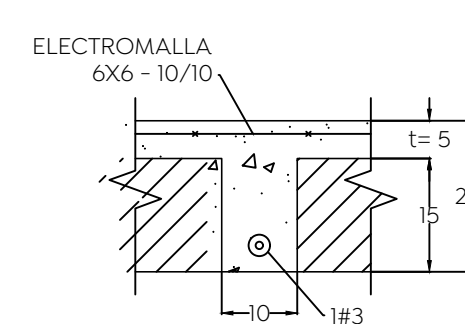
PLANTA DE ESTRUCTURA PARA CELOSIA
1:100



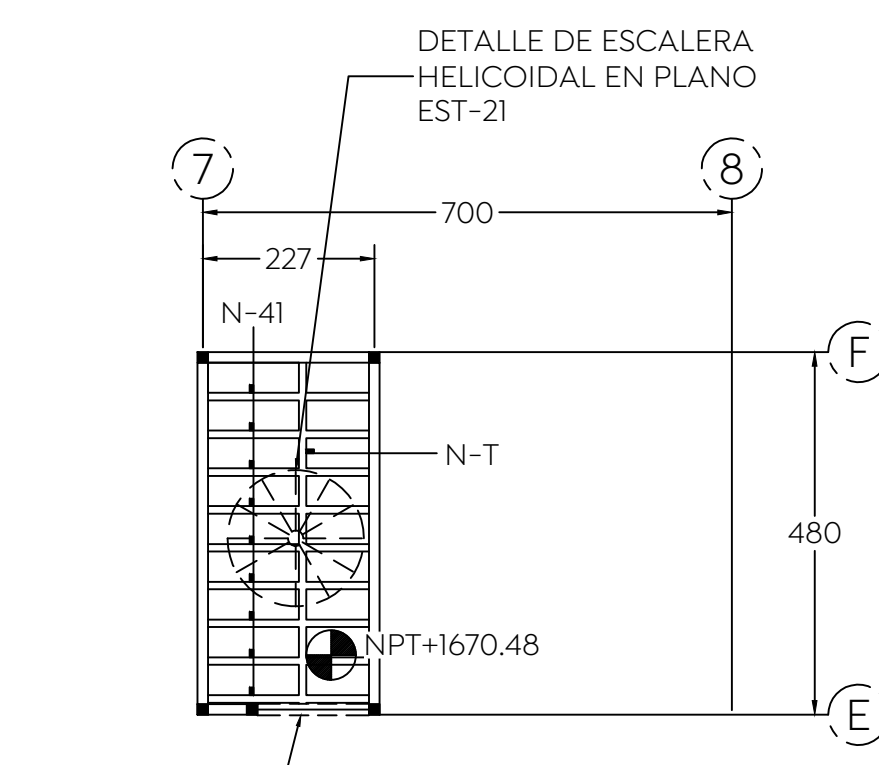
ALZADO TÍPICO DE ESTRUCTURA PARA CELOSIA
1:20



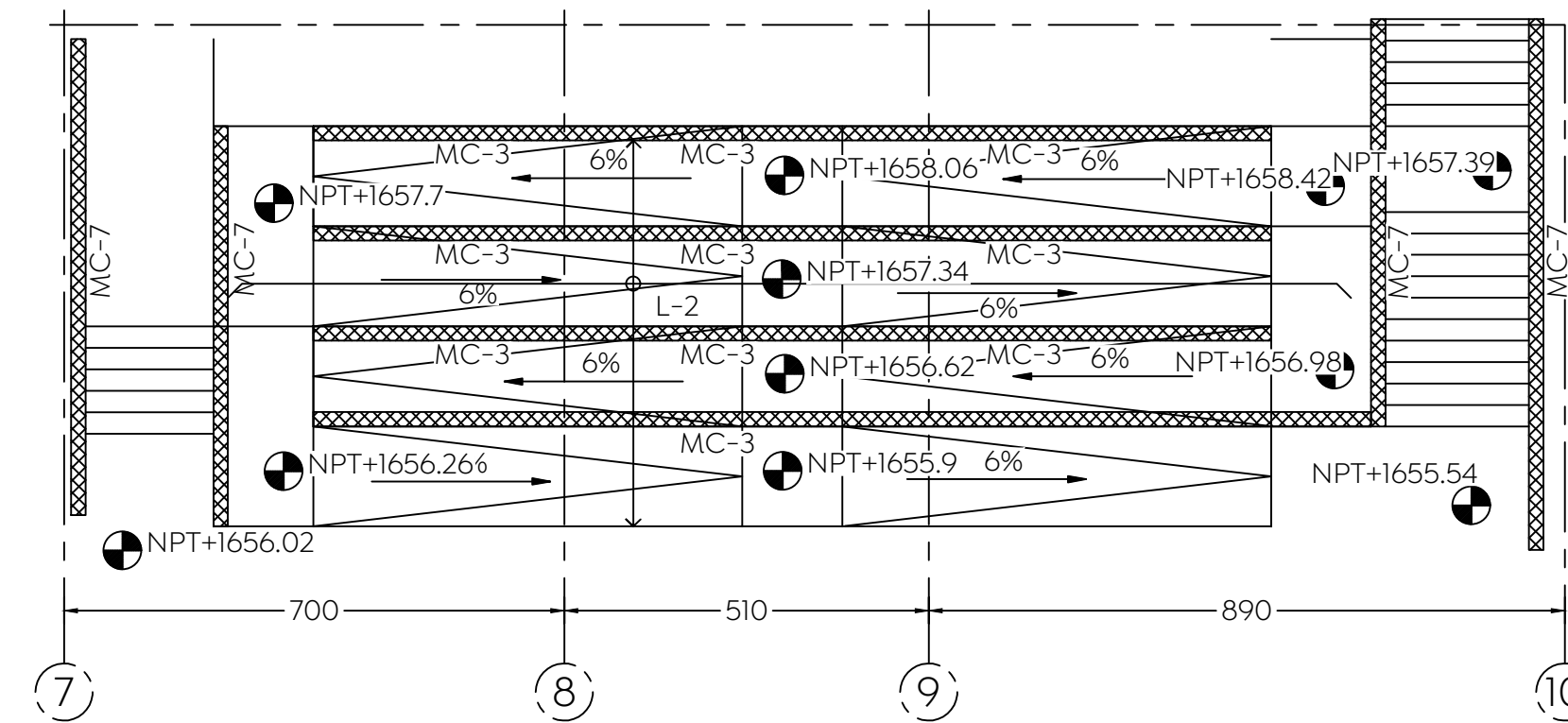
LOSA AZOTEA CARACOL
ESC 1:10



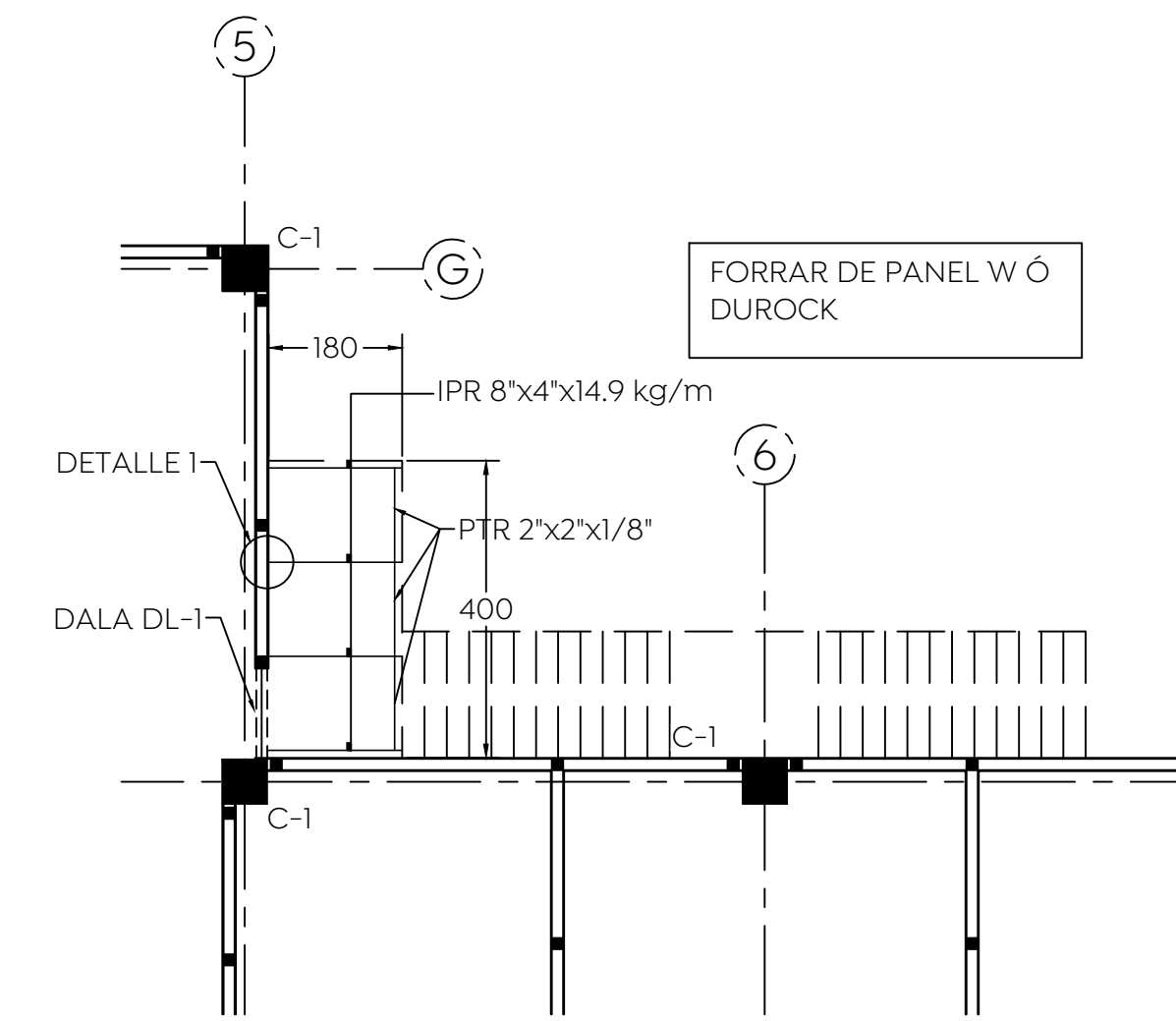
DETALLE DE N-T
ESC 1:10



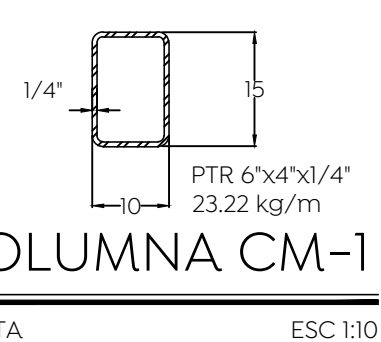
AZOTEA ESCALERA HELICOIDAL
ALZADO 1:100



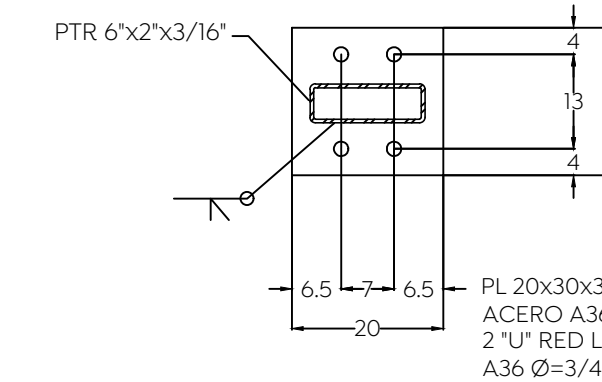
PLANTA DE RAMPAS DE INGRESO
ESC 1:100



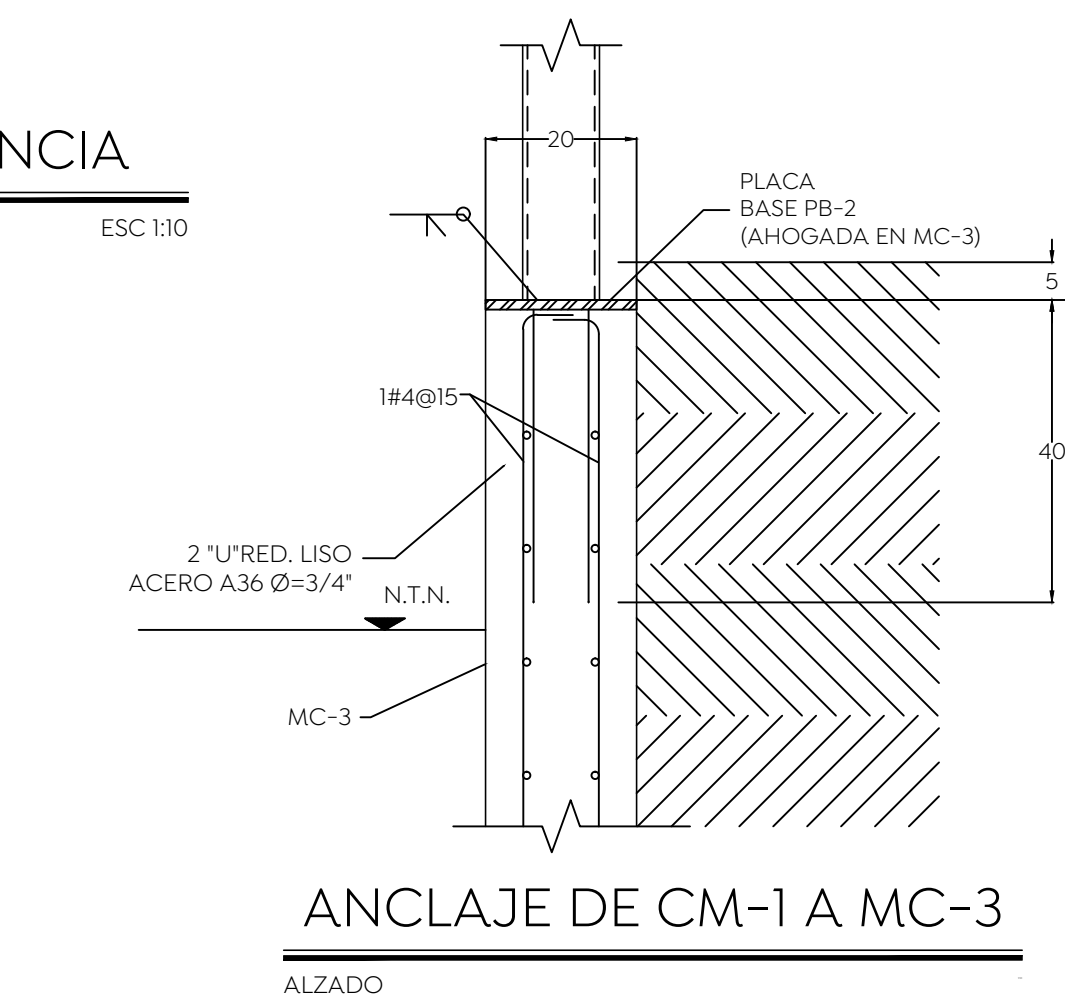
CUBIERTA DE ESCALERA DE EMERGENCIA
PLANTA ESC 1:10



COLUMNA CM-1
PLANTA ESC 1:10

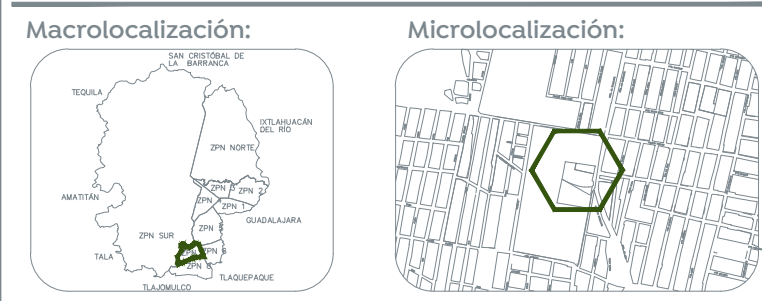
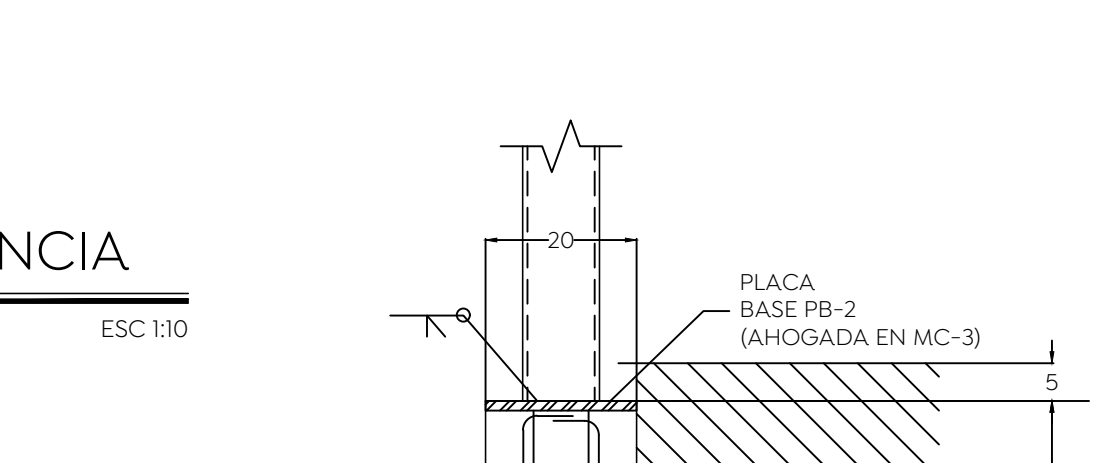
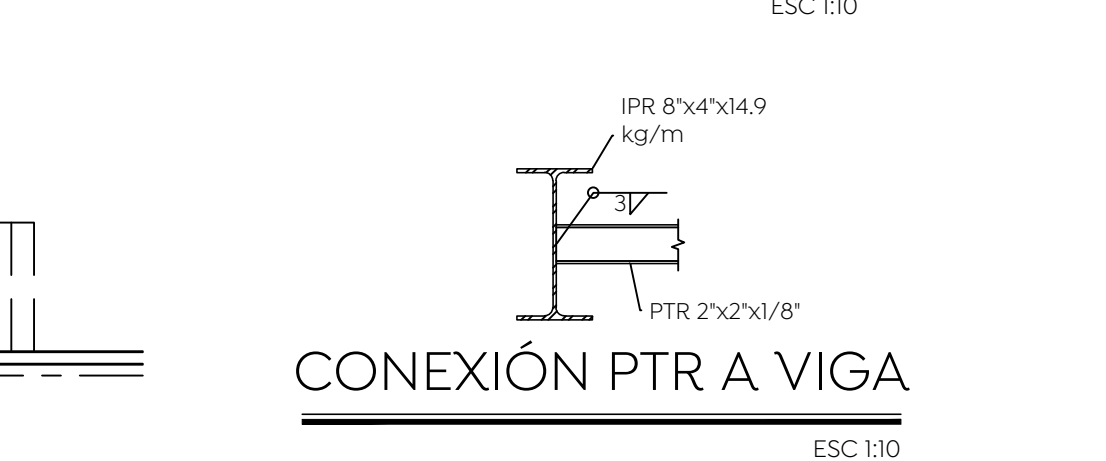
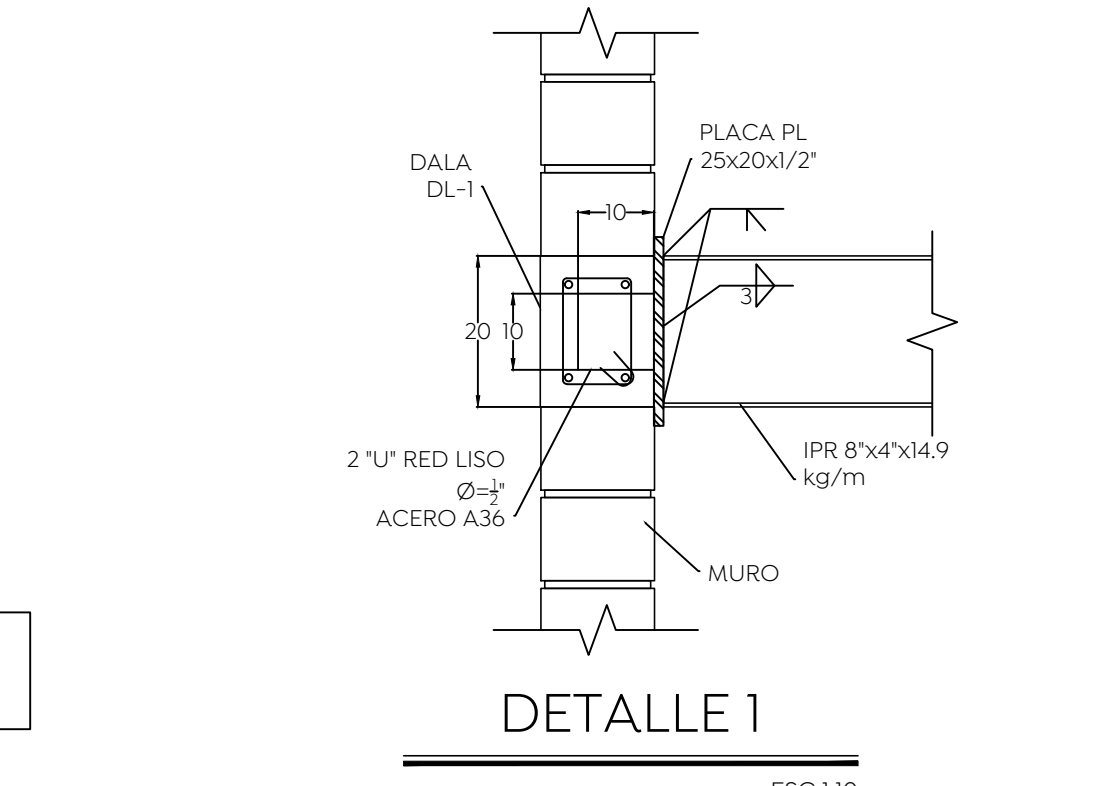
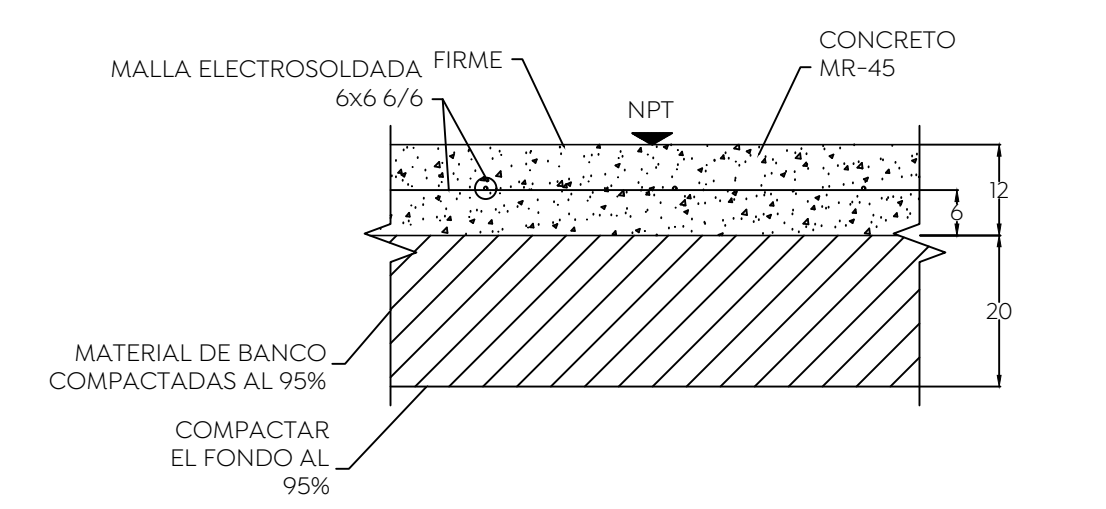


PLACA PB-2
PLANTA ESC 1:10



ANCLAJE DE CM-1 A MC-3
ALZADO

DETALLE DE FIRME PARA LOSA L-2
ALZADO ESC 1:10



- Especificaciones:
- DIMENSIONES EN CENTIMETROS EXCEPTO INDICADAS.
 - CHECAR COTAS, NIVELES Y EJES CON PLANOS ARQUITECTONICOS
 - LAS COTAS RIGEN AL DIBUJO, CUALQUIER MEDIDA TOMADA A ESCALA SERA BAJO RESPONSABILIDAD DEL CONSTRUCTOR
 - CALIBRES DE VARILLAS EN NUMEROS DE OCTAVOS DE PULGADA
 - CUMPLIR CON LAS ESPECIFICACIONES DE CONSTRUCCION A.C.I. 318-19
 - CONCRETO:
EN DALAS Y CASTILLOS $f_c = 150 \text{ kg/cm}^2$
ZAPATAS Y MUROS $f_c = 250 \text{ kg/cm}^2$
EN PLANTILLAS $f_c = 100 \text{ kg/cm}^2$
MÓDULO ELÁSTICO $E = 10,000 \cdot RAIZ (f_c)$
 - ACERO DE REFUERZO $f_y = 4,200 \text{ kg/cm}^2$, EXCEPTO PARA VARILLAS DEL NUMERO 2, QUE SERA $f_y = 2,300 \text{ kg/cm}^2$.
 - CAPACIDAD DE CARGA CONSIDERADA EN EL TERRENO $T = 20.3 \text{ ton/m}^2$. VER ESTUDIO DE SUELOS DE TASM (TEL. 33-3623-2468).
 - LA CIMENTACION DEBERA DESPLANTARSE SOBRE TERRENO SANO Y NO SOBRE MATERIAL SUELO O DE RELLENO.
 - LOS RELLENOS DE LA CEPAS ASI COMO LAS SOBREELEVACIONES DEL TERRENO SE HARAN CON UN MATERIAL INERTE EN CAPAS DE 20 cm. CON HUMEDAD OPTIMA Y COMPACTADA AL 90%
 - COEFICIENTE SISMICO UTILIZADO $C = 0.36 \cdot 1.5 = 0.54$
 - 13.- FACTOR DE COMPORTAMIENTO SISMICO $Q = 4.0$

SIMBOLOGIA

V	VIGA
C	COLUMNA
PL	PLACA
PB	PLACA BASE
CT	CONTRATRABE
D	DADO
Z	ZAPATA
NSCT	NIVEL SUPERIOR DE CONTRATRABE
NSL	NIVEL SUPERIOR DE LOSA
▲	CONTRAFLECHA

Nombre del proyecto:
Construcción del centro de atención, acompañamiento y desarrollo para personas con trastorno del espectro autista y obras complementarias, etapa 01, prolongación Av. Guadalupe/privada Guadalupe, colonia Colinas de la Primavera, Municipio de Zapopan, Jalisco.

Contenido del plano:
CELOSIA Y DETALLES

No. Contrato:
DOPH-MUN-CUSMAX-IM-LP-116-2023

Director de Obras Públicas e Infraestructura:
Ing. Ismael Jáuregui Castañeda

Jefe de la Unidad de Estudios y Proyectos:
Arq. Edwin Aguiar Escatel

Jefe de área:
Ing. Adhad Yigael Gurrola Soto

Responsable del proyecto:
Ing. Salvador Hernández Pacheco

Ubicación:
Prof. Av. Guadalupe S/N, Colonia Colinas de la Primavera, C.P.45066, Zapopan, Jalisco

Fecha:
Septiembre 2023

Escala:
Indicada

Acotaciones: Metros Clave: Número:
Revisión: 01 ES-22