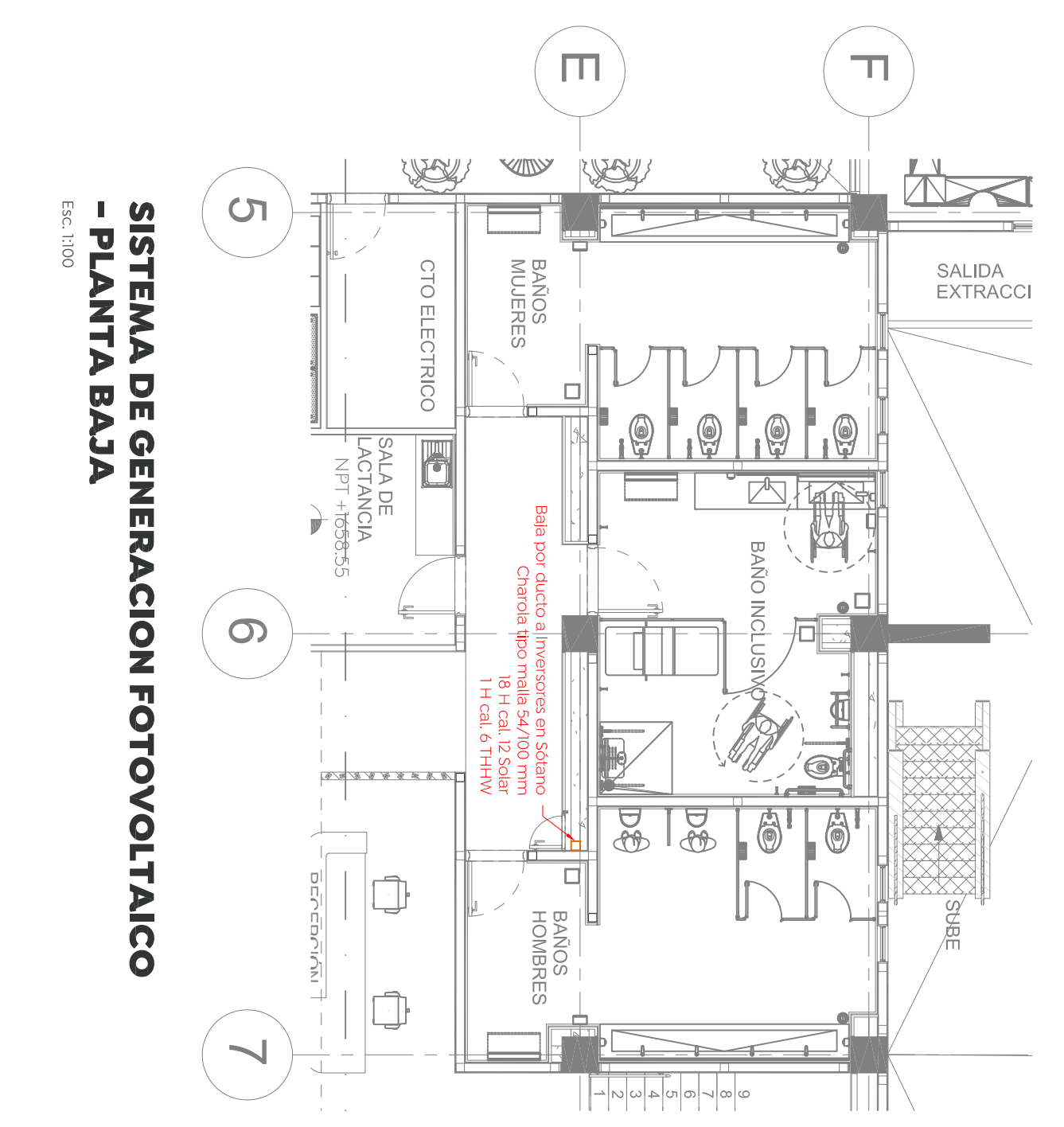
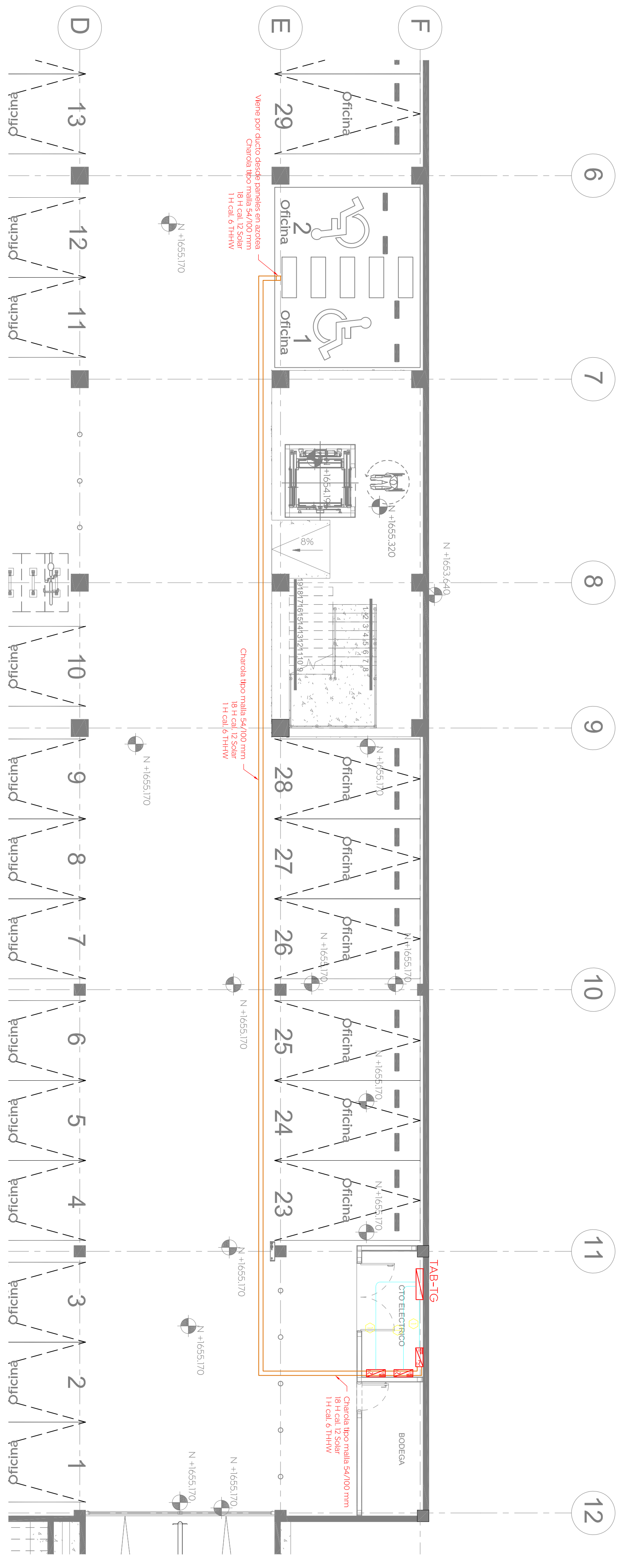


- Simbología**
- TABLEROS GENERALES TIPO I-LINE DE 14 ESPACIOS TERMINADOS
 - CABLEADO 800A CATALOGO MEGORIMAR23 CON INTERFERENCIAS PRINCIPAL DE 3*100A
 - CHAROLA TIPO MALLA DE 5*1000 mm
 - PANEL FOTOVOLTAICO 55W
 - INVERSOR CENTRAL DE 50 KW
 - CANALIZACIÓN A BASE DE TUBO CONDUIF GALVANIZADO TIPO "EAT" GALVANIZADO PARED DELGADA APARTEMENTO SORTEADO DE LOS VVO AHOGADO POR MUÑO DIAMETRO INDICADO.

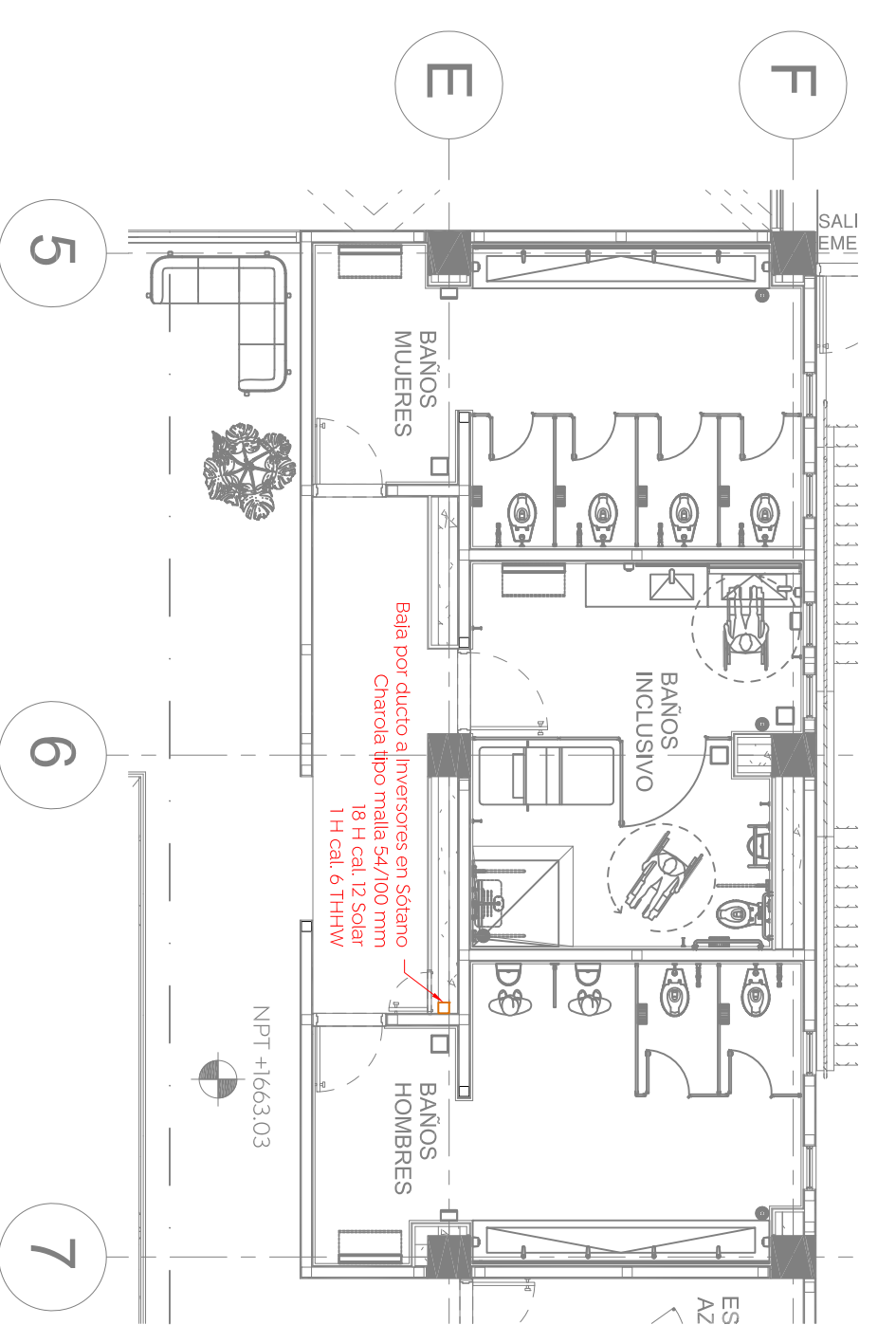
Cédula de cableado	
Identificación	Condición
1	A-13 30mm ² 6 AWG Co. 11-33mm 0719



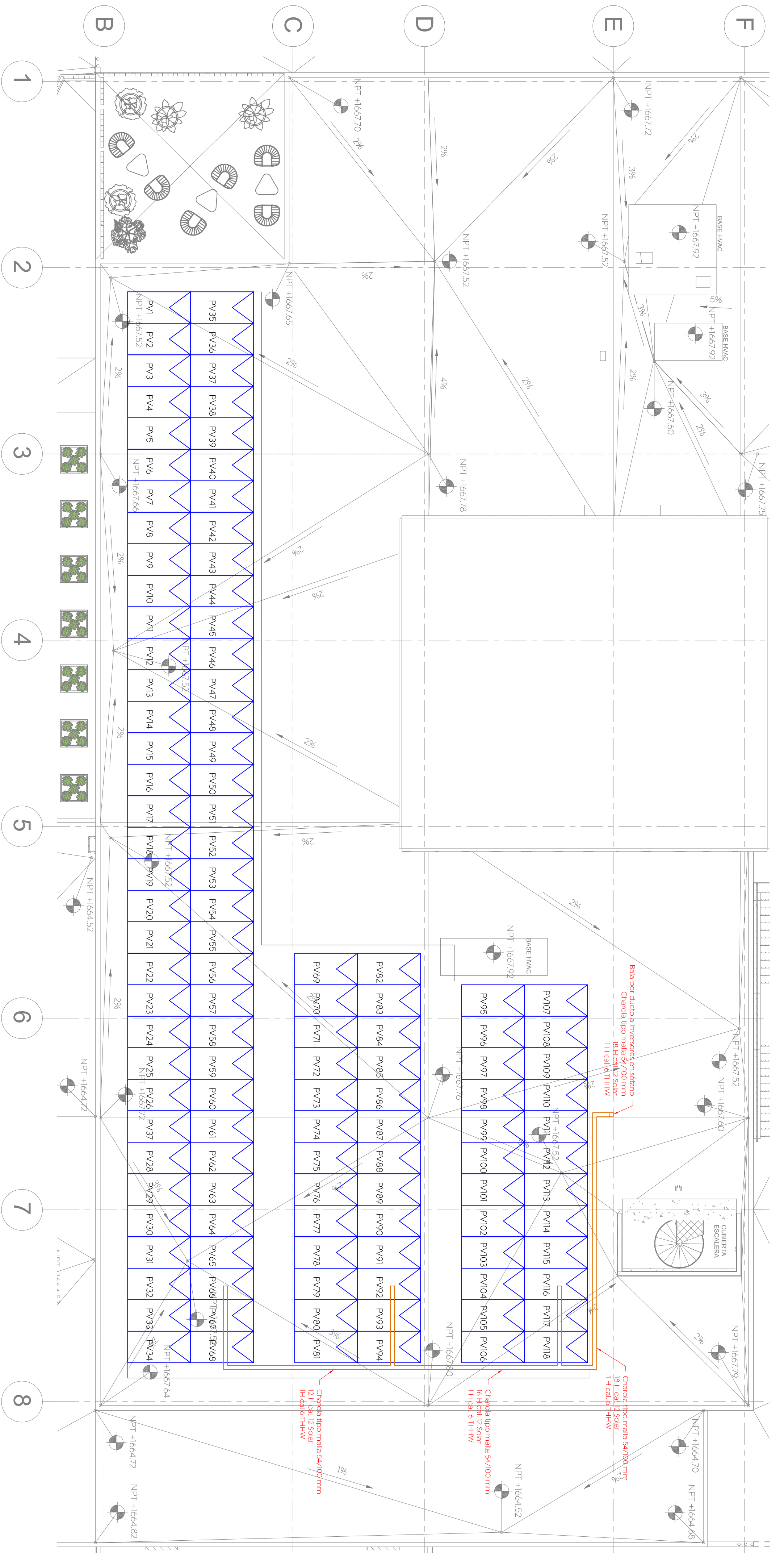
SISTEMA DE GENERACION FOTOVOLTAICO - PLANTA BAJA
Esc. 1/100



SISTEMA DE GENERACION FOTOVOLTAICO - SOTANO
Esc. 1/100



SISTEMA DE GENERACION FOTOVOLTAICO - PLANTA ALTA
Esc. 1/100



SISTEMA DE GENERACION FOTOVOLTAICO - AZOTEA
Esc. 1/100

Monitoreo del proyecto:
 Coordinador del centro de atención, acompañamiento, asistencia y una persona con entrenamiento del espectro amplio y otras competencias técnicas, éticas, de liderazgo y gestión, con experiencia en el sector público, con el fin de supervisar, administrar y reportar el avance del proyecto.

Sistema de Generación Fotovoltaica
 No. Contrato: DOP/MIUN-CUSMAX-IM-LP-176-2023
 Director de Obras Públicas e Infraestructura:
Ing. Ismael Jáuregui Castañeda
 Jefe de la Unidad de estudio y proyectos:
Arq. Edwin Aguilar Escatell

Jefe de área:
Ing. Adrián Yegiel
 Responsable del proyecto:
Ing. Yanesa Guadalupe Martínez López
 Supervisor:
Guadalupe S/N, Colonia Colinas de la Primavera, CP 45066 / Zapotlan, Jalisco

Fecha: Agosto 2023
 Escala: 1/100
 Nombre: DOP-017
 Acabados: Metros
 Revisión: 01 **FV-01**