

Macrolocalización: Microlocalización:

- Especificaciones:
- A** INDICA EJE
 - 24.00 ● INDICA COTA A EJES
 - 24.00 — INDICA COTA A PAÑOS
 - NPT -0.45 INDICA NIVEL DE PISO TERMINADO.
 - NSL -4.40 INDICA NIVEL SUPERIOR DE LOSA.
 - NLB -12.40 INDICA NIVEL DE LECHO BAJO DE LOSA.
 - NPF -2.40 INDICA NIVEL DE PLAFÓN.
 - NPR +0.90 INDICA NIVEL DE PRETEL.
 - NC +2.10 INDICA NIVEL DE CERRAMIENTO.
 - N +0.00 INDICA NIVEL EN CORTE O ALZADO.
 - NF +0.00 INDICA NIVEL DE FIRME.
 - A** INDICA AJUSTE DE MATERIAL.
 - INDICA CAMBIO DE MATERIAL EN MURO
 - INDICA CAMBIO DE MATERIAL EN PISO.
 - INDICA INICIO DE DESPREICE.
 - INDICA DESNIVEL EN PISO.
 - INDICA DESNIVEL EN PLAFÓN.
 - INDICA PENDIENTE O CORRIENTE DE AGUA.
 - 1** AR-ACA-PI-2 INDICA IDENTIFICACION DE CORTE. INDICA UBICACION DE CORTE (CL PLANO)
 - 1** AR-ACA-PI-2 INDICA LA VISTA PARA ALZADO UBICACION EN PLANO.
 - 1** AR-ACA-PI-2 INDICA IDENTIFICACION DE DETALLE UBICACION EN PLANO.

1. TODAS LAS COTAS Y NIVELES SON EN METROS (MT)
 2. ESTE PLANO PERTENECE A UN GRUPO MAS AMPLIO DE PLANOS POR LO QUE DEBERA LEERSE CONJUNTAMENTE CON ESTOS, DEBERA VERIFICARSE TAMBIEN CON LOS CORRESPONDIENTES PLANOS ESTRUCTURALES Y DE INSTALACIONES, CUALQUIER DISCREPANCIA DEBERA CONSULTARSE CON LA DIRECCION DE OBRAS.
 3. TODAS LAS COTAS Y NIVELES DEBERAN SER VERIFICADAS Y REVISADAS EN CAMPO.

Nombre del proyecto:
 Construcción del centro de atención, acompañamiento y desarrollo para personas con trastorno del espectro autista y obras complementarias, etapa 01, prolongación Av. Guadalupe/privada Guadalupe, colonia Colinas de la Primavera, Municipio de Zapopan, Jalisco

Contenido del plano:
Alzados generales-herrerías

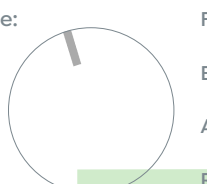
No. Contrato:
DOPI-MUN-CUSMAX-IM-LP-116-2023

Director de Obras Públicas e Infraestructura:
Ing. Ismael Jáuregui Castañeda

Jefe de la Unidad de Estudios y Proyectos:
Arq. Edwin Aguiar Escatel

Jefe de área: **Arq. Alejandro Tapia Olarra** Responsable de proyecto: **Arq. Luis Angel Eguía Gómez**

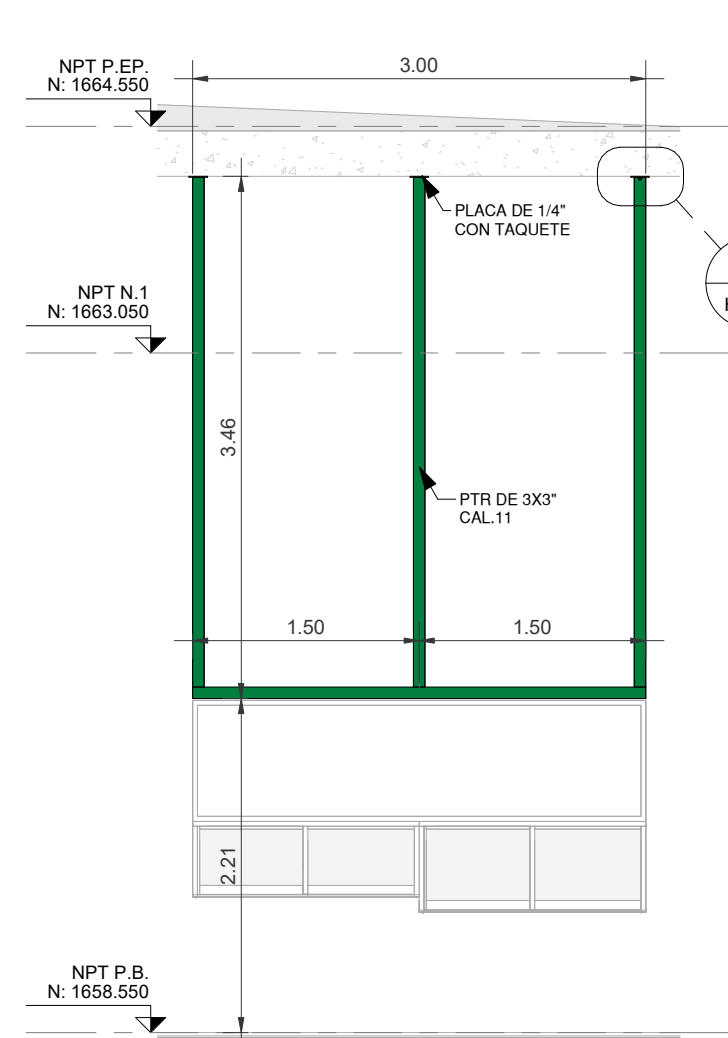
Ubicación:
 Prol. Av. Guadalupe S/N, Colonia Colinas de la Primavera, C.P. 45066, Zapopan, Jalisco

Norte:  Fecha: **Agosto 2023**

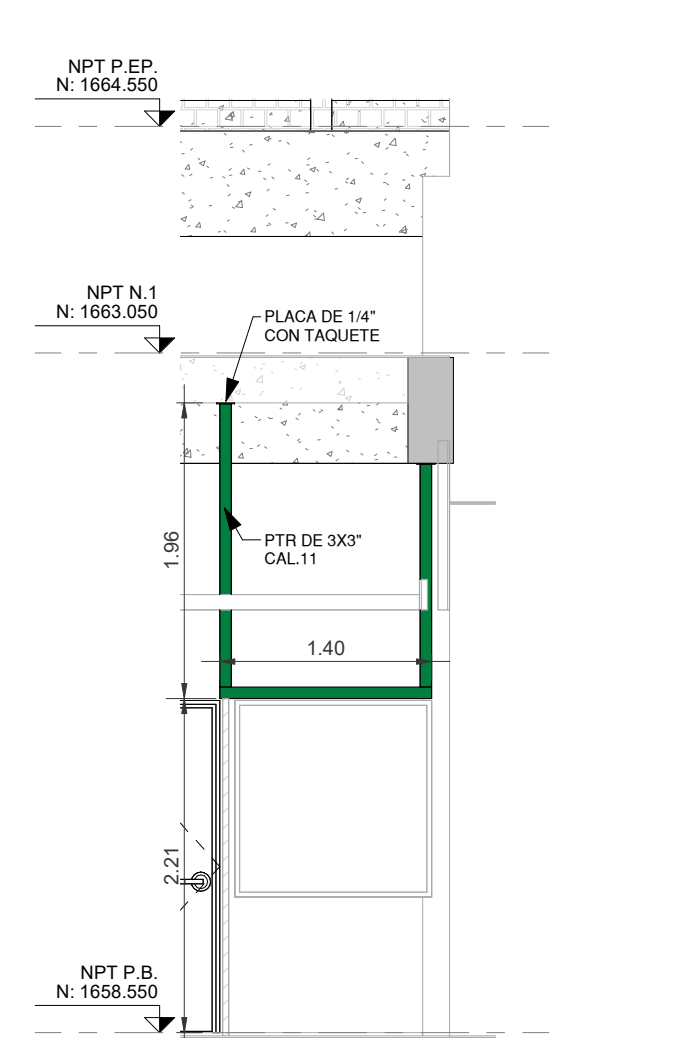
Escala: **Indicada** DOPI-020

Acotaciones: metros Clave: Número:

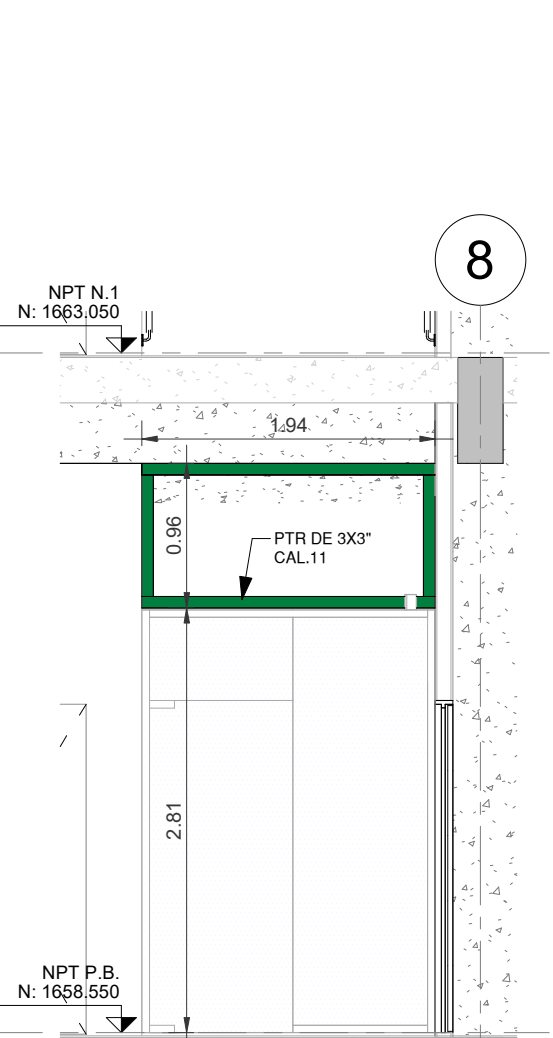
Revisión: **01** **HR-05**



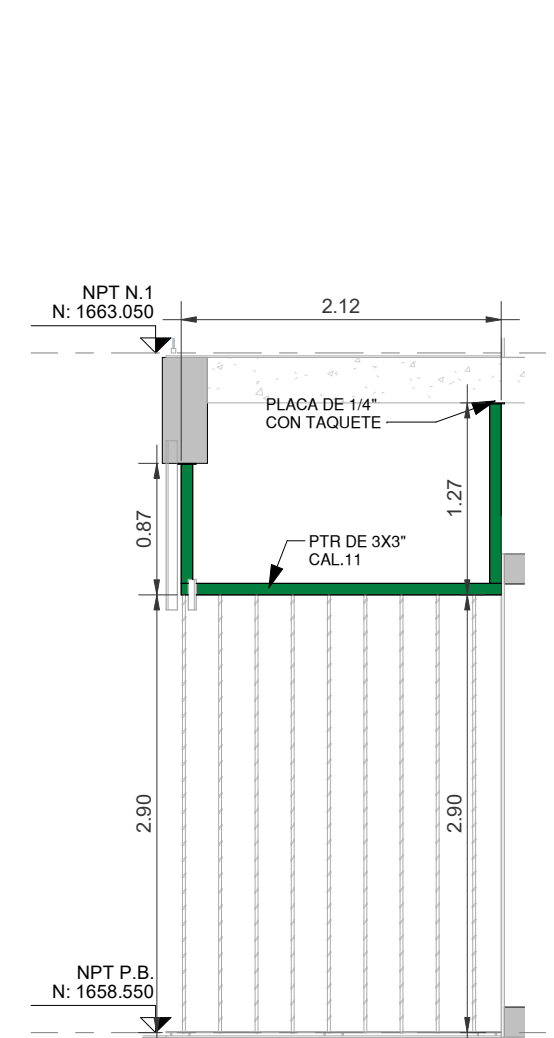
1 REFUERZO-1
ESCALA 1 : 50



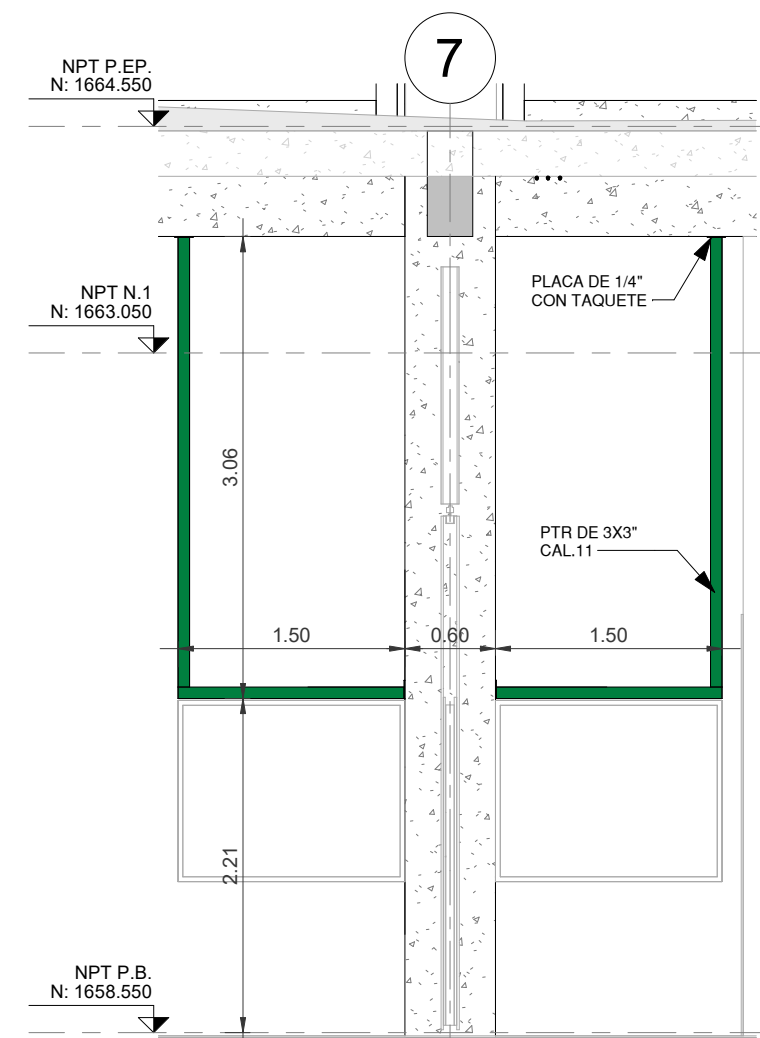
2 REFUERZO-2
ESCALA 1 : 50



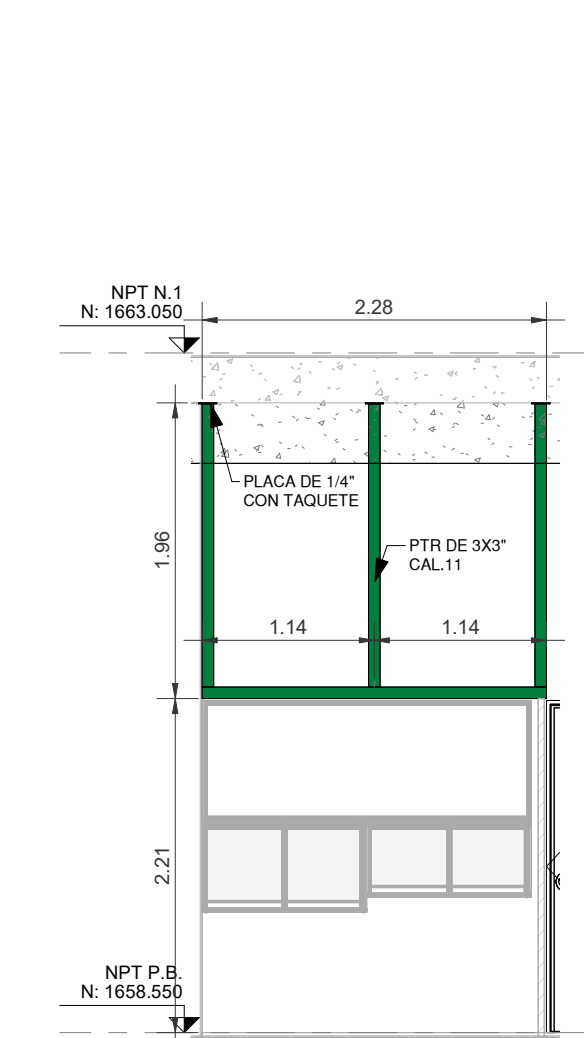
3 REFUERZO-3
ESCALA 1 : 50



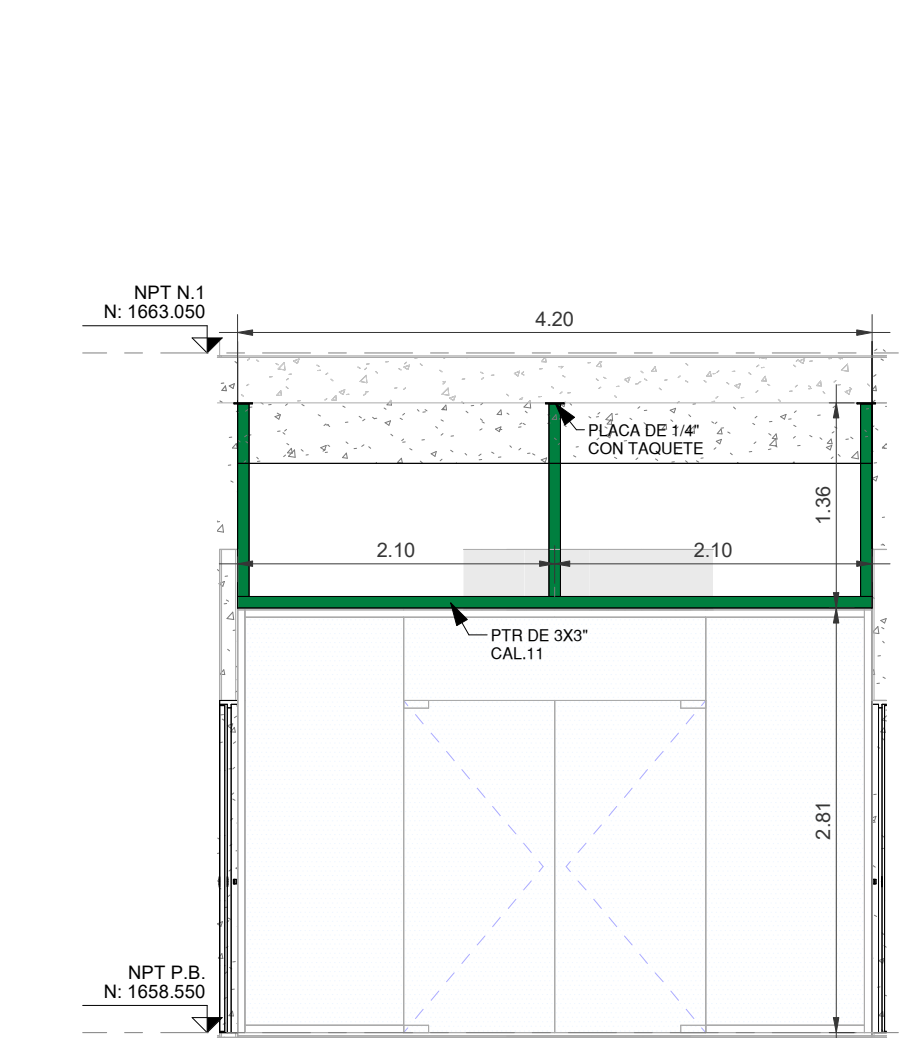
4 REFUERZO-4
ESCALA 1 : 50



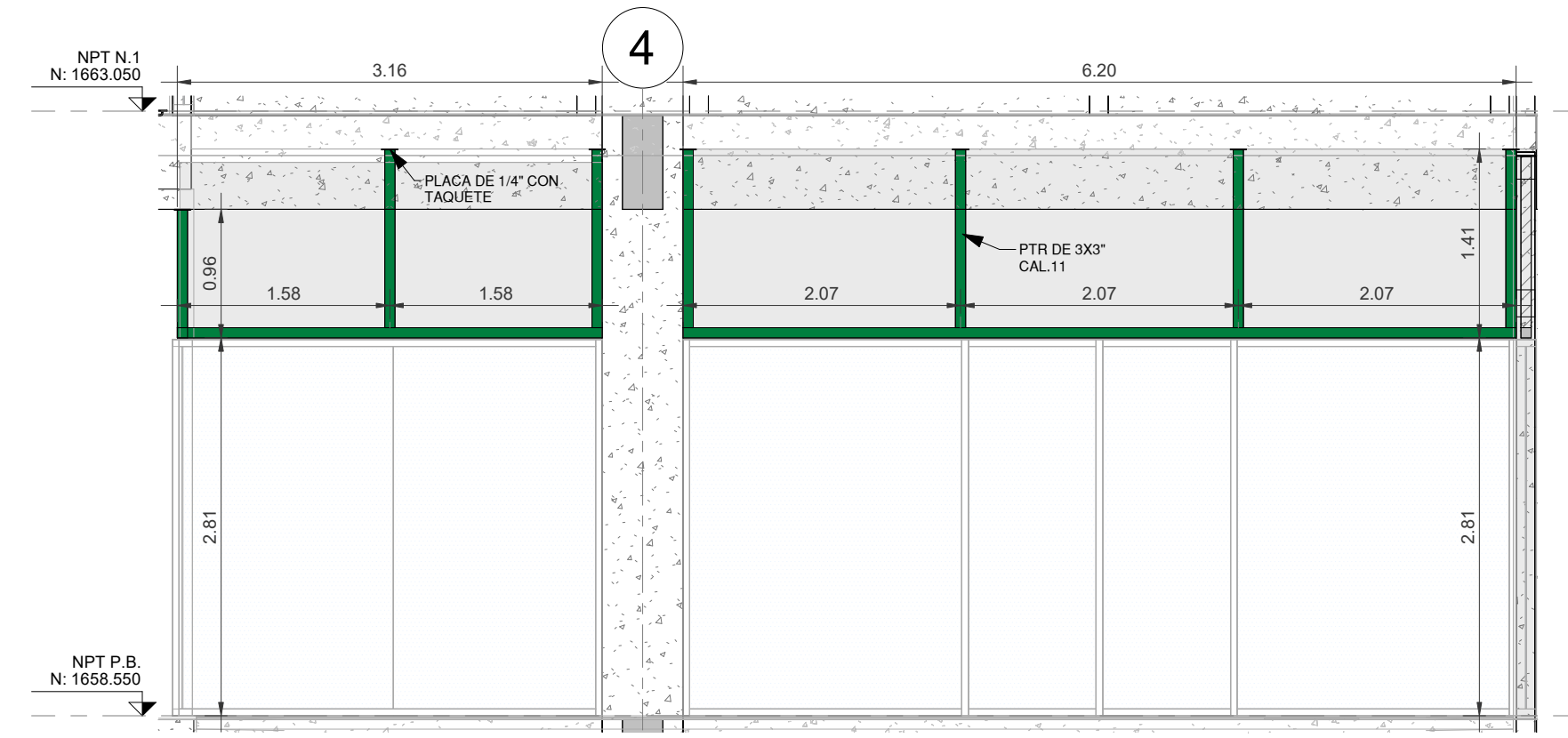
5 REFUERZO-5
ESCALA 1 : 50



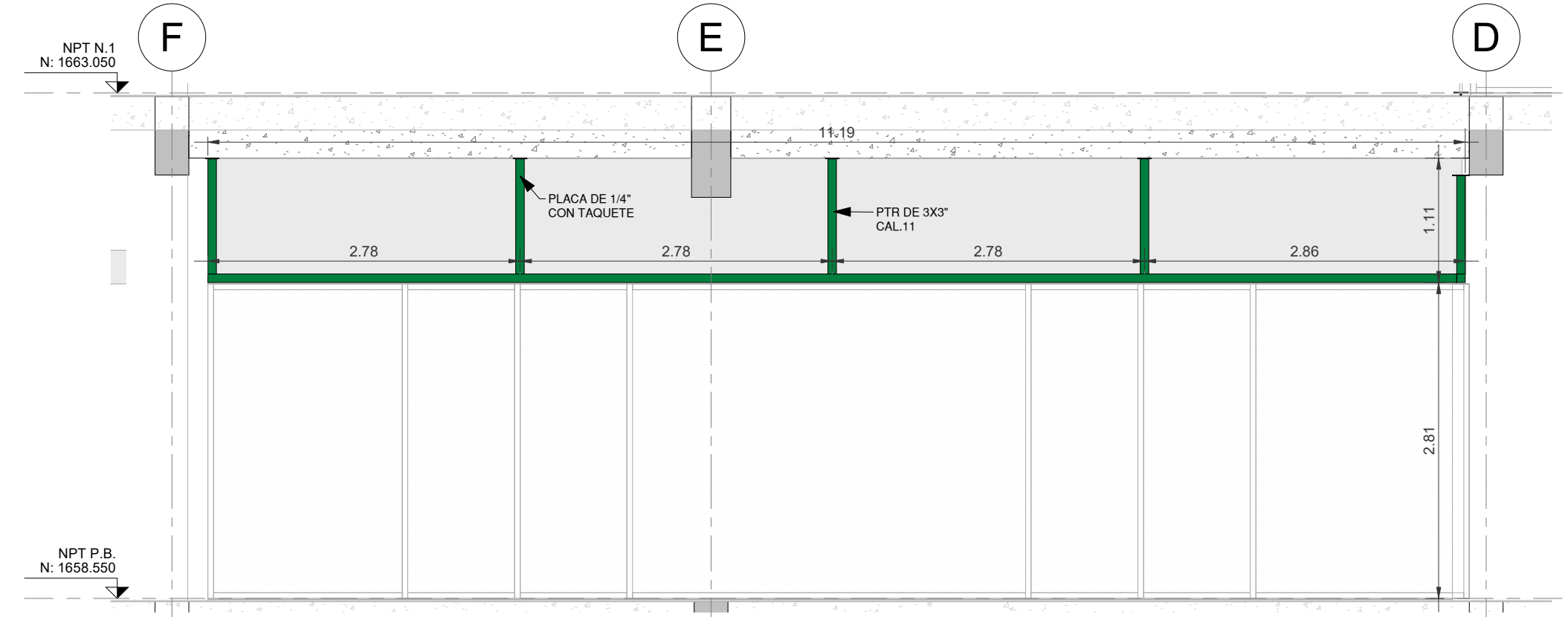
6 REFUERZO-6
ESCALA 1 : 50



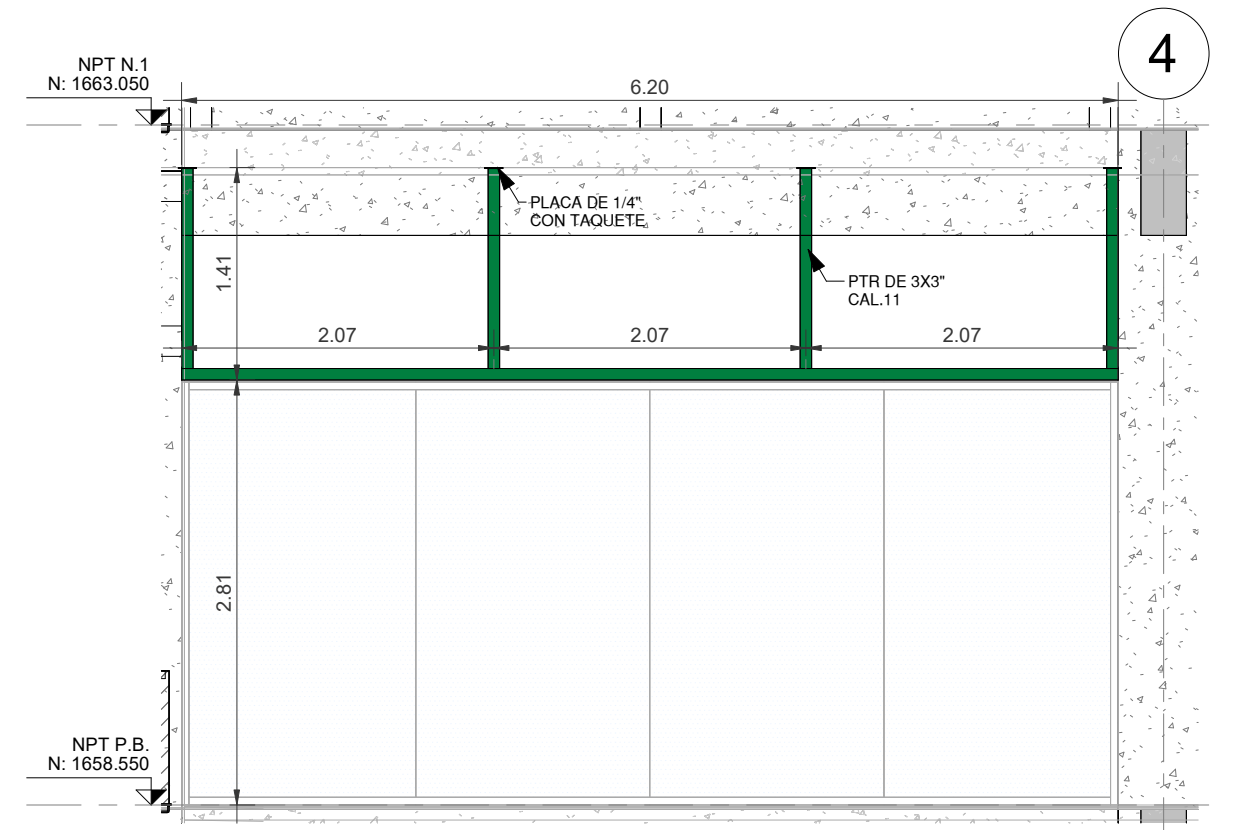
7 REFUERZO-7
ESCALA 1 : 50



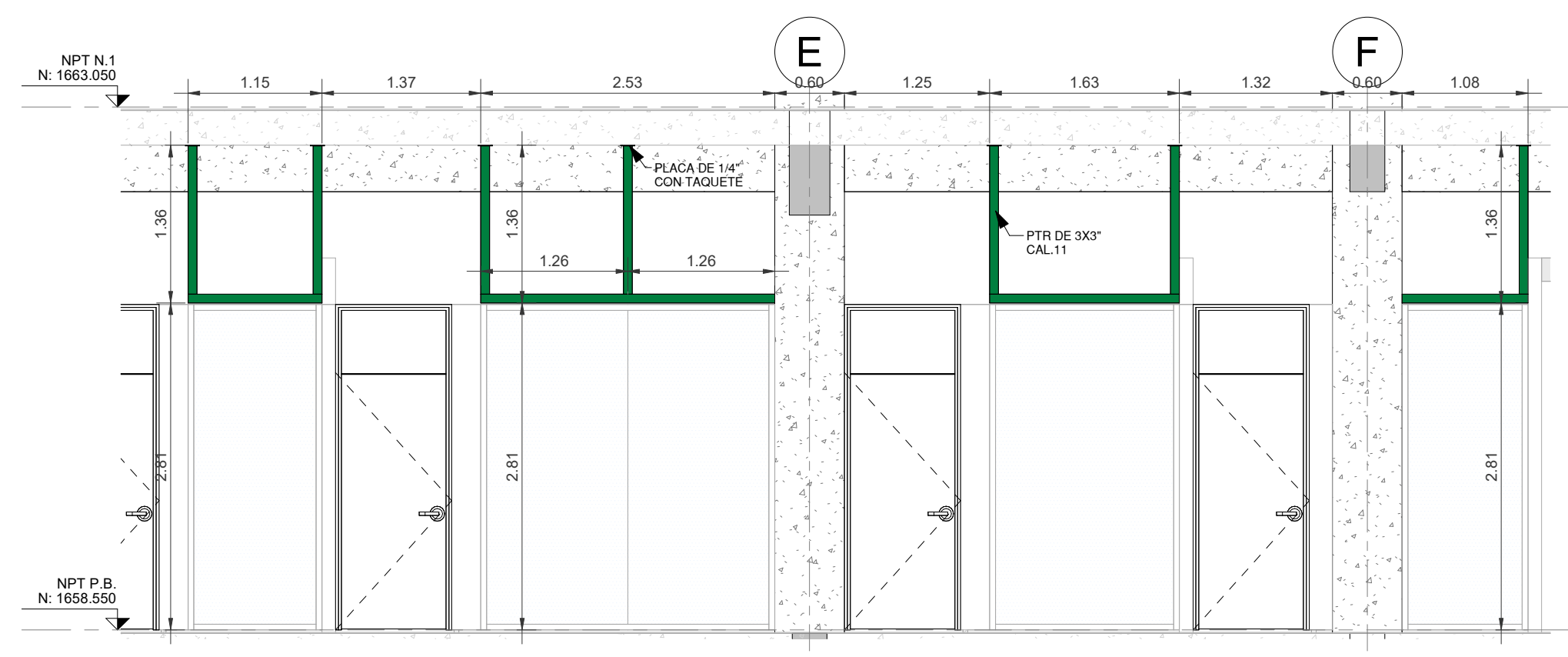
8 REFUERZO-8
ESCALA 1 : 50



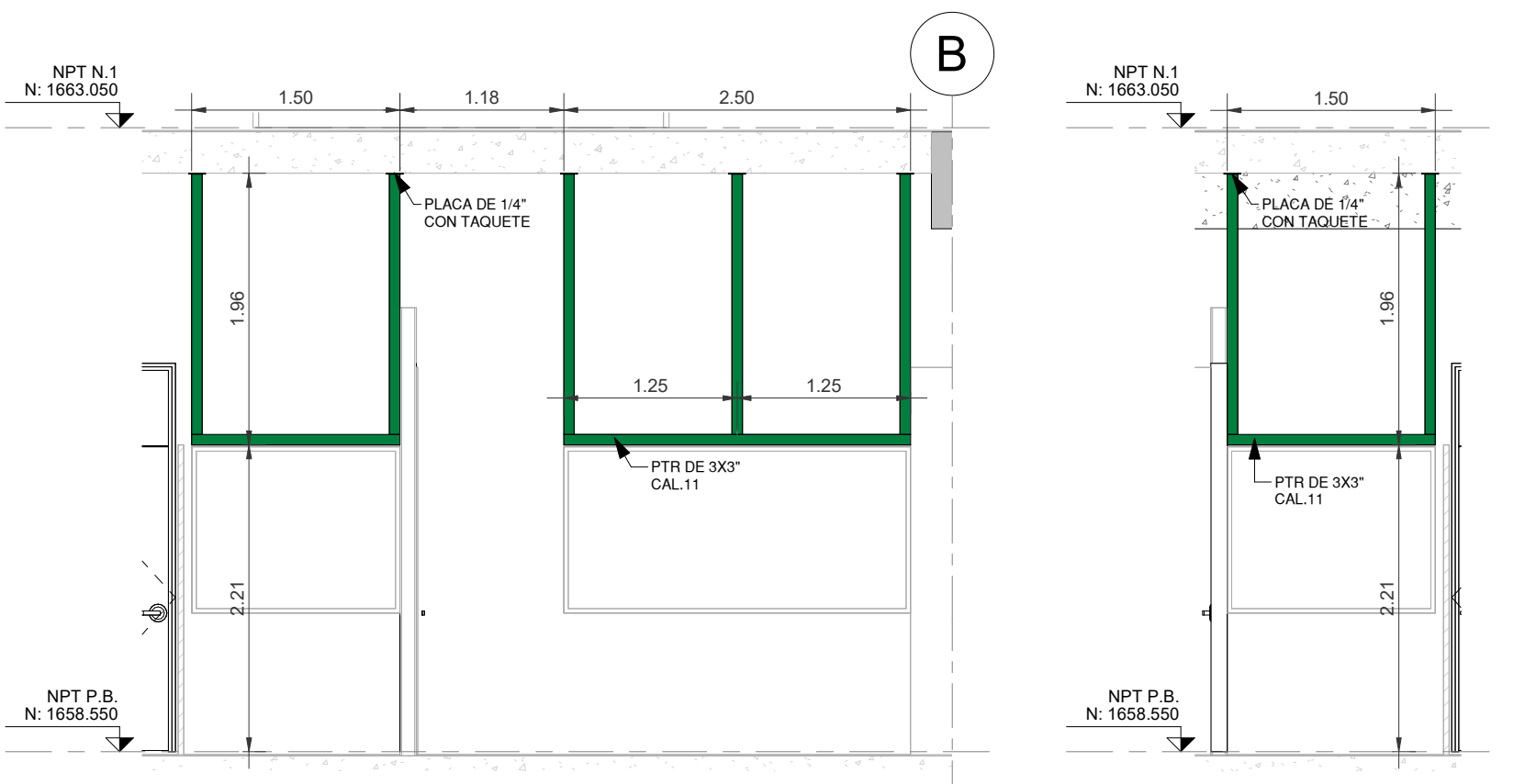
9 REFUERZO-9
ESCALA 1 : 50



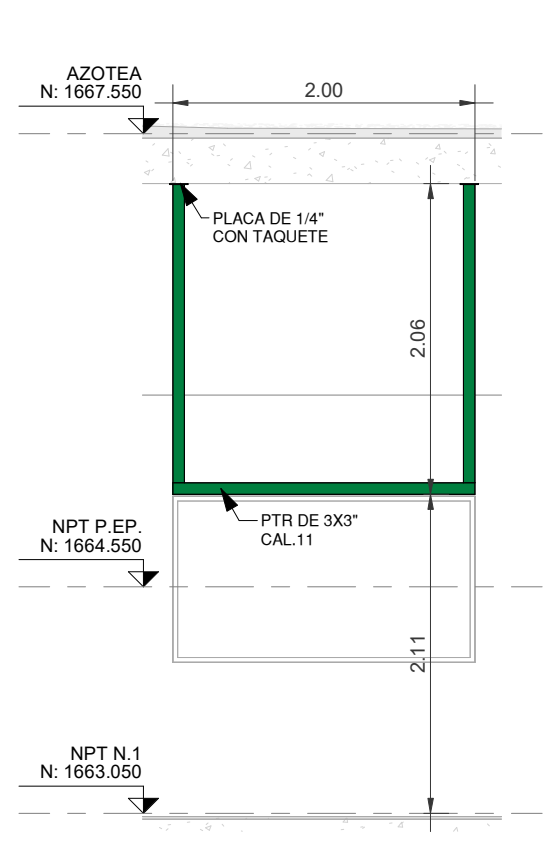
10 REFUERZO-10
ESCALA 1 : 50



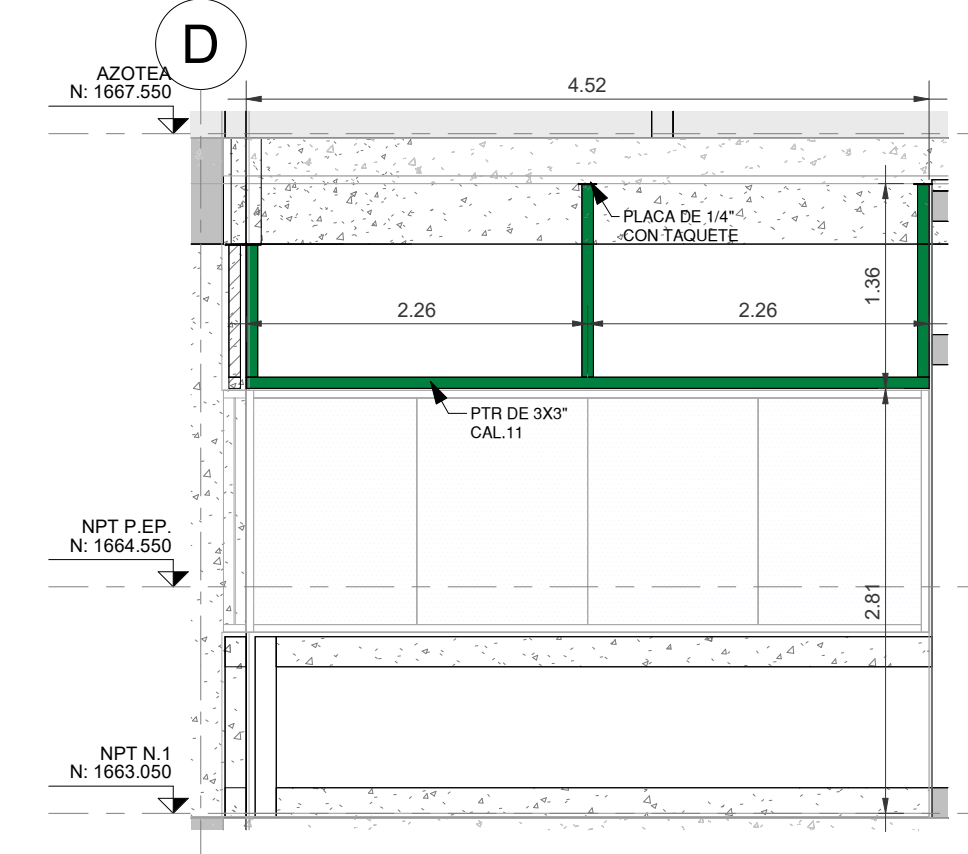
11 REFUERZO-11
ESCALA 1 : 50



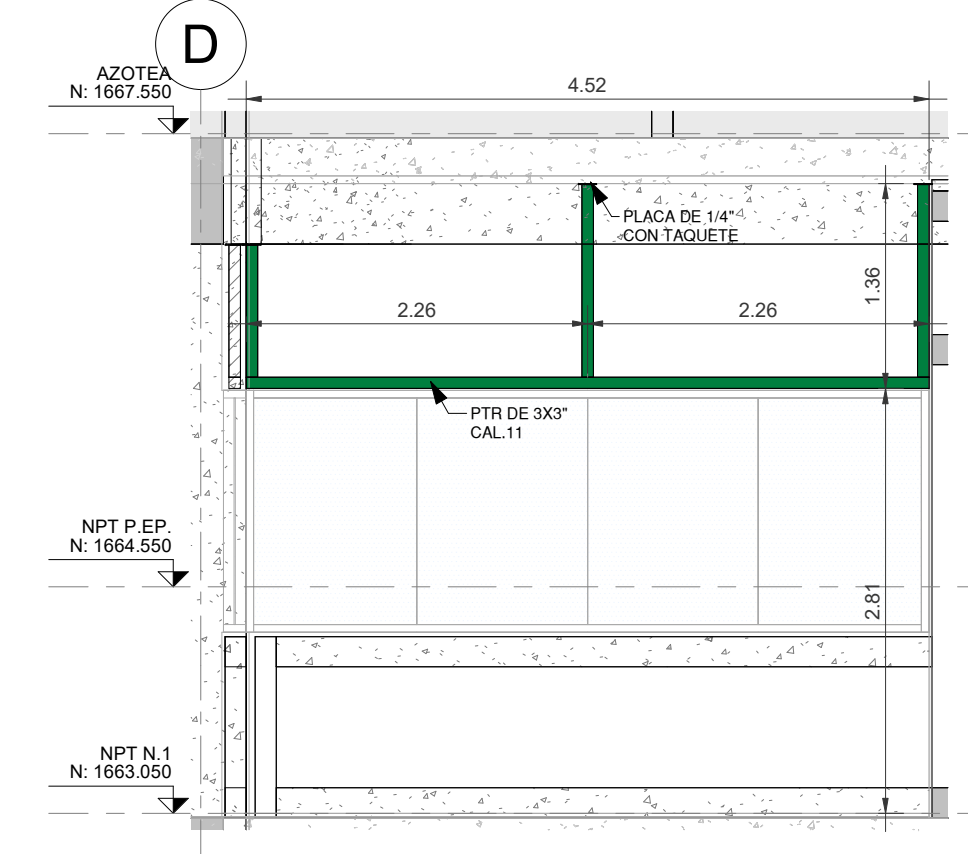
12 REFUERZO-12
ESCALA 1 : 50



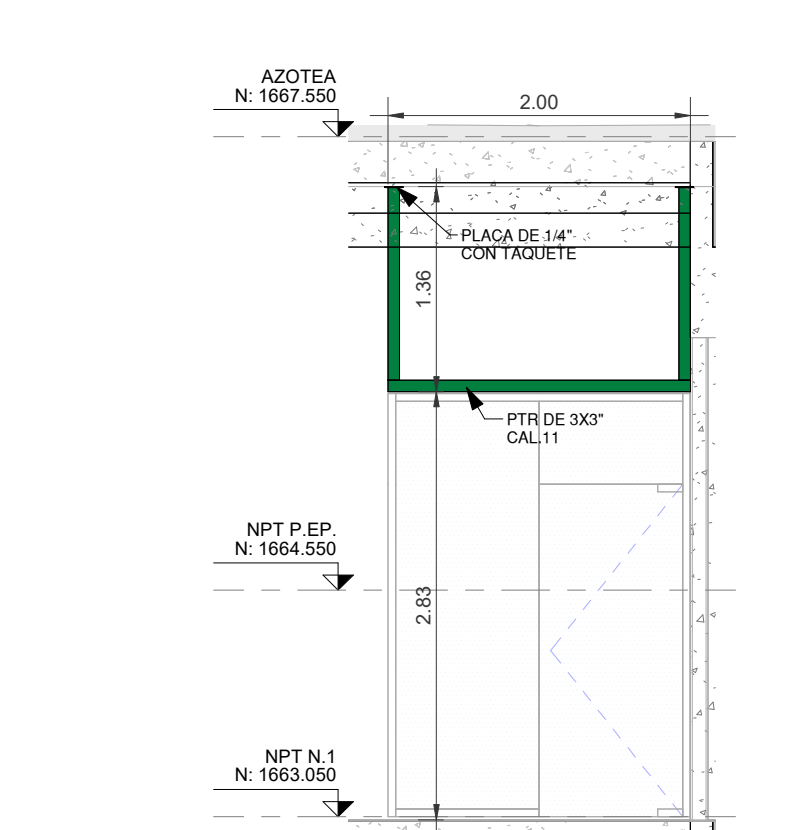
13 REFUERZO-13
ESCALA 1 : 50



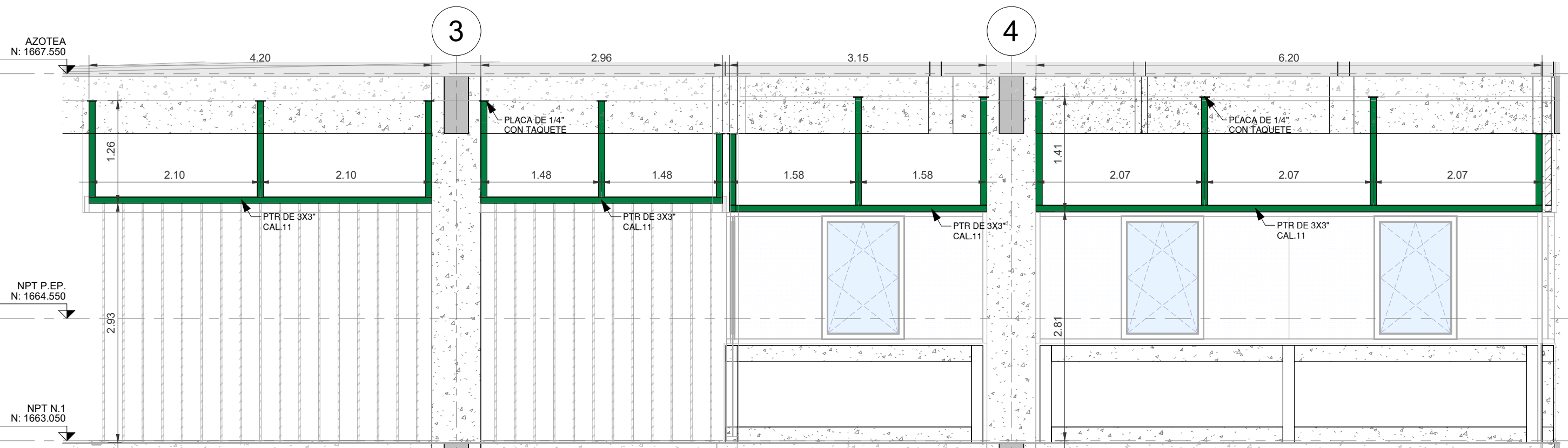
14 REFUERZO-14
ESCALA 1 : 50



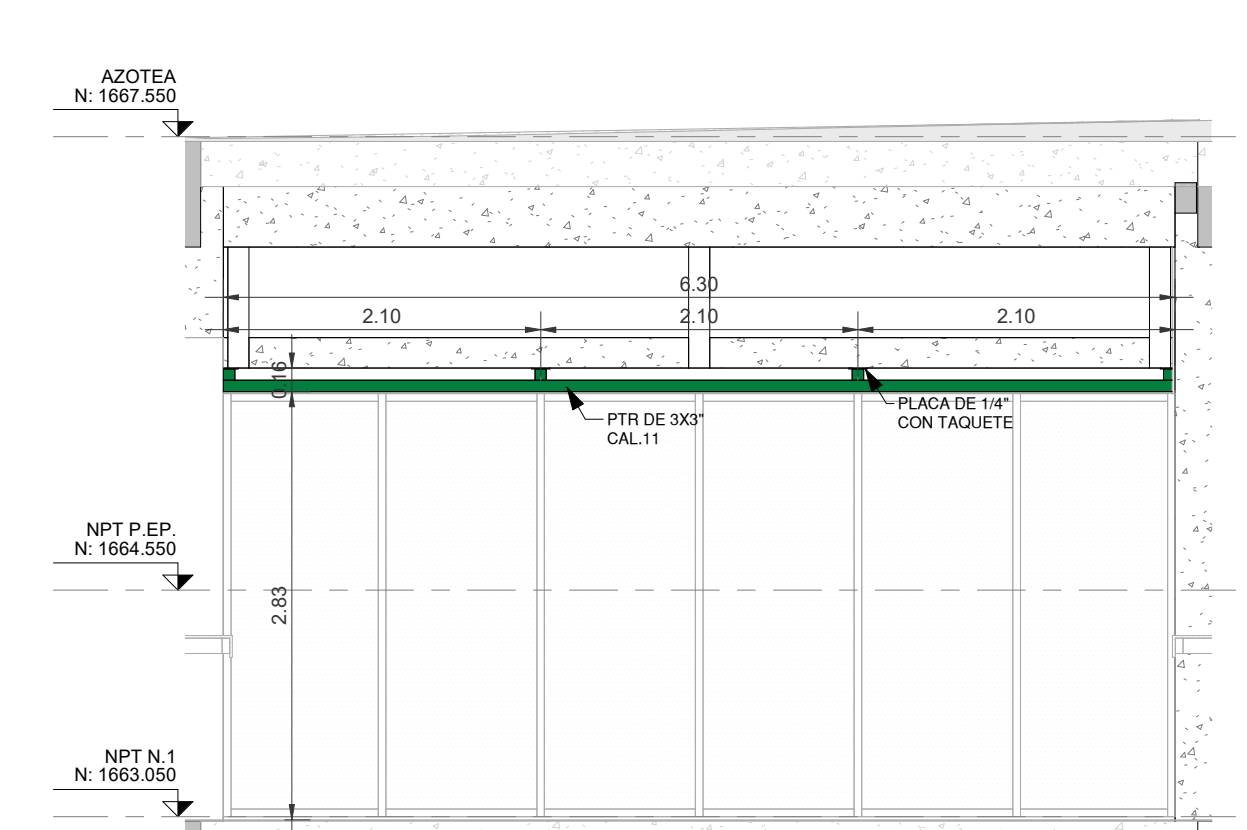
15 REFUERZO-15
ESCALA 1 : 50



16 REFUERZO-16
ESCALA 1 : 50



17 REFUERZO-17
ESCALA 1 : 50



18 REFUERZO-18
ESCALA 1 : 50