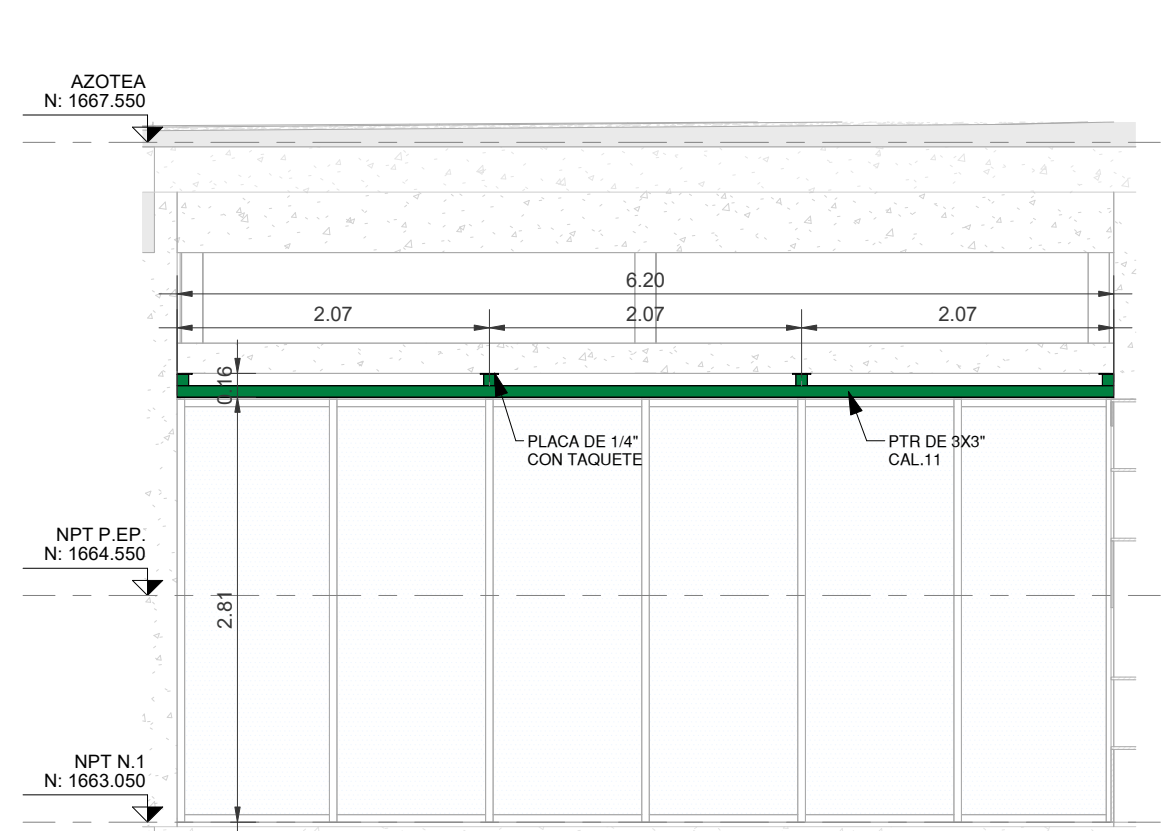
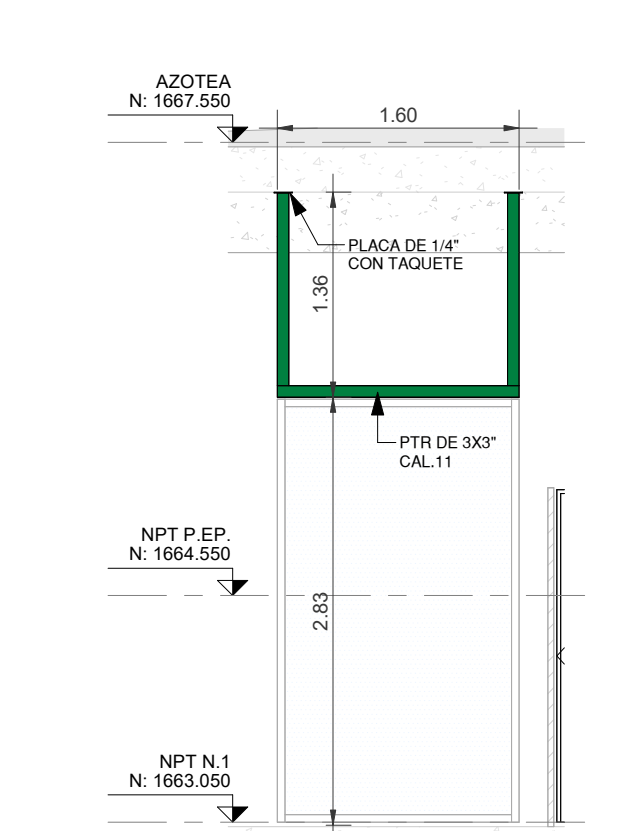


Especificaciones:

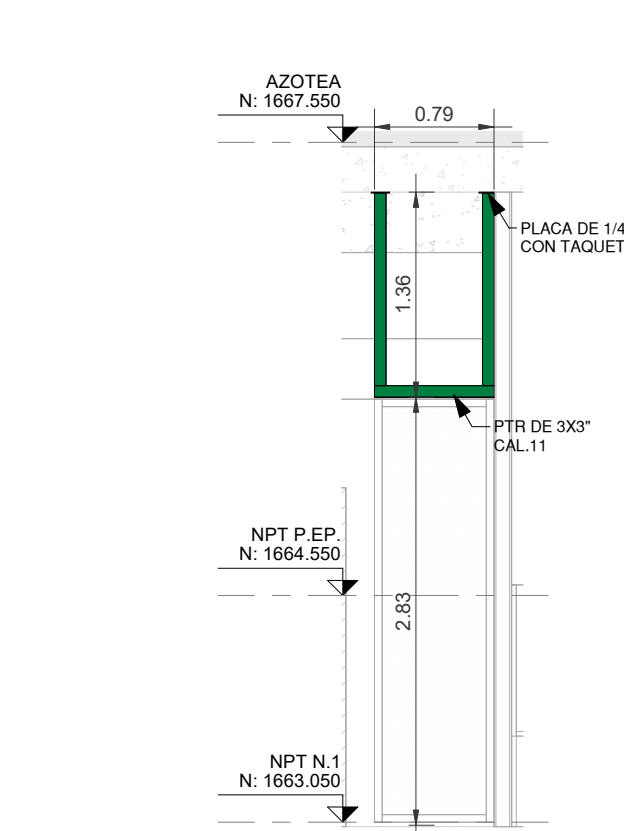
	INDICA EJE
	INDICA COTA A EJES
	INDICA COTA A PAÑOS
	INDICA NIVEL DE PISO TERMINADO.
	INDICA NIVEL SUPERIOR DE LOSA.
	INDICA NIVEL DE LECHO BAJO DE LOSA.
	INDICA NIVEL DE PLAFON.
	INDICA NIVEL DE PRETIL.
	INDICA NIVEL DE CERRAMIENTO.
	INDICA NIVEL EN CORTE O ALZADO.
	INDICA NIVEL DE FIRME.
	INDICA AJUSTE DE MATERIAL.
	INDICA CAMBIO DE MATERIAL EN MURO
	INDICA CAMBIO DE MATERIAL EN PISO.
	INDICA INICIO DE DESPICE.
	INDICA DESNIVEL EN PISO.
	INDICA DESNIVEL EN PLAFON.
	INDICA PENDIENTE O CORRIENTE DE AGUA.
	INDICA IDENTIFICACION DE CORTE. INDICA UBICACION DE CORTE (CL PLANO)
	INDICA LA VISTA PARA ALZADO UBICACION EN PLANO.
	INDICA IDENTIFICACION DE DETALLE UBICACION EN PLANO.



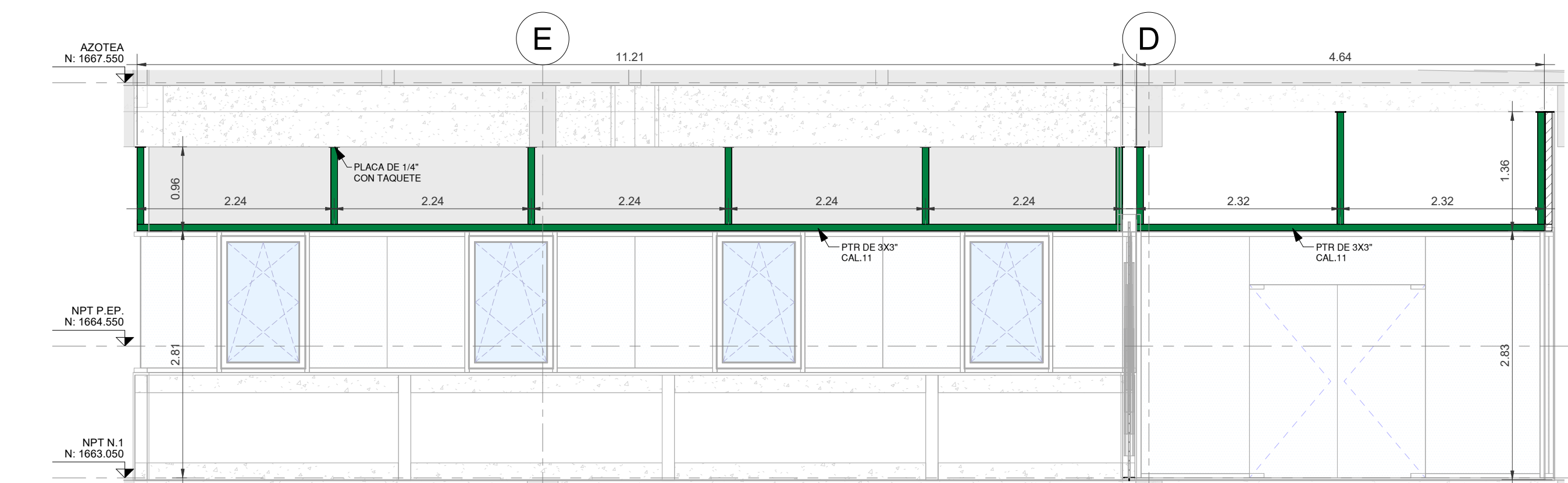
1 REFUERZO-19
ESCALA 1 : 50



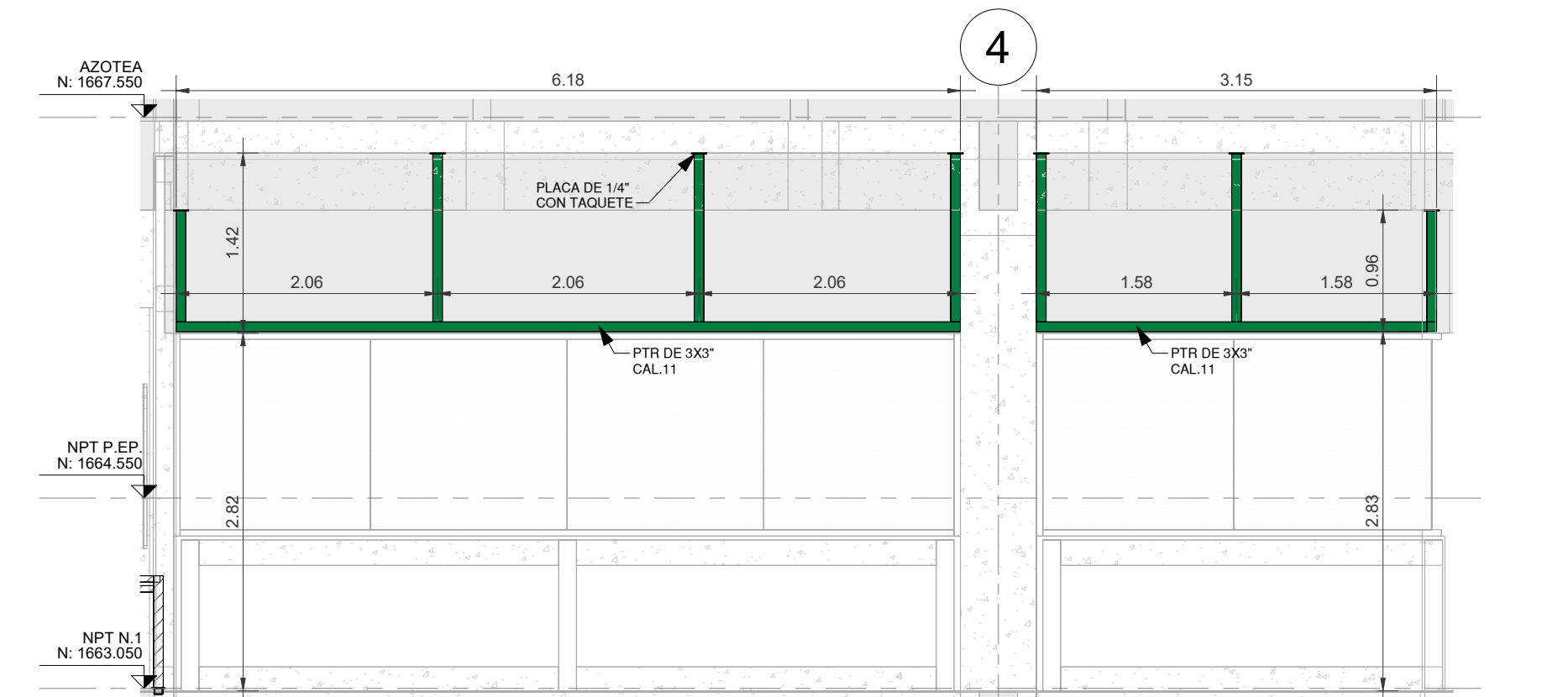
2 REFUERZO-20
ESCALA 1 : 50



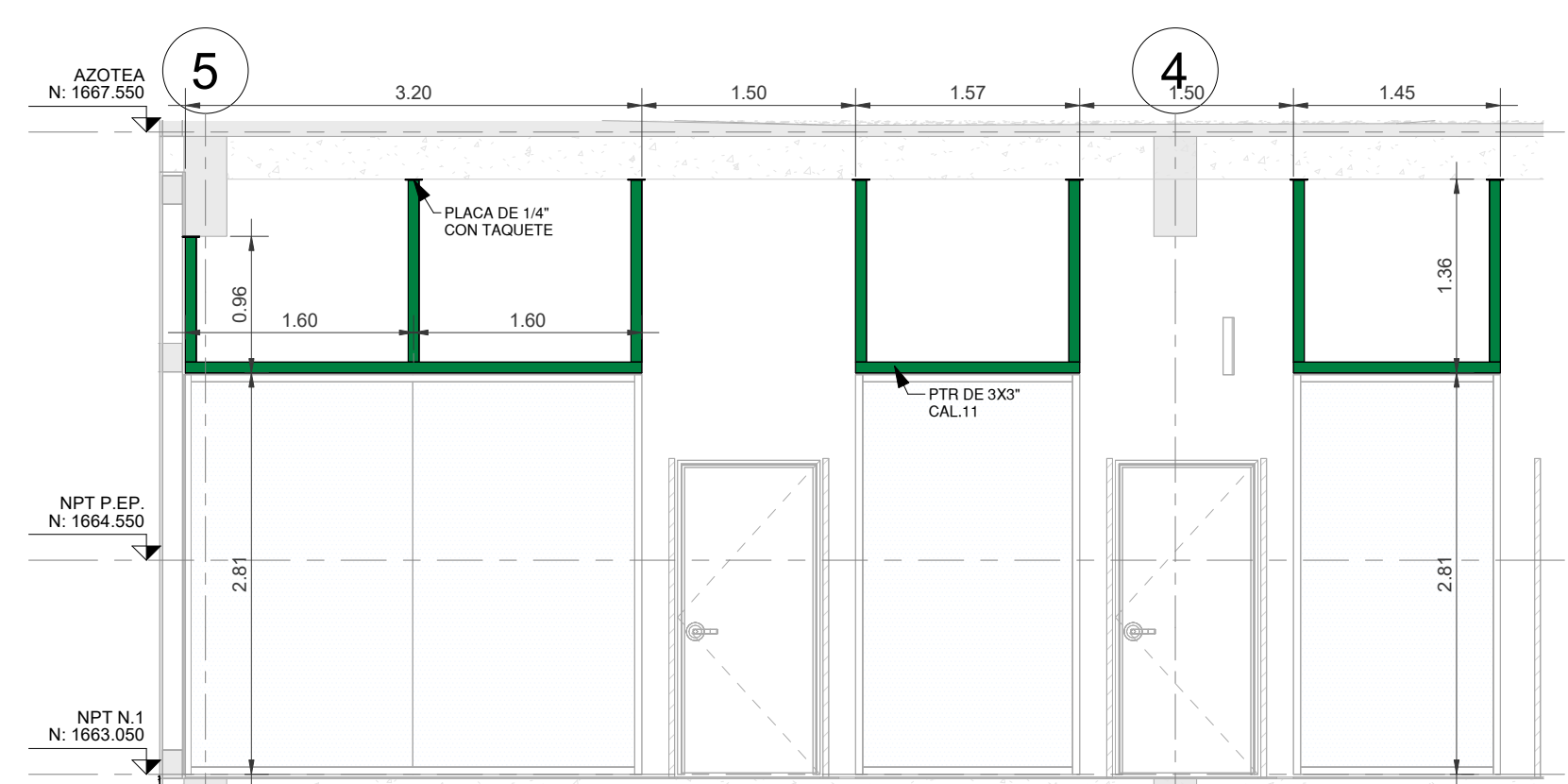
3 REFUERZO-21
ESCALA 1 : 50



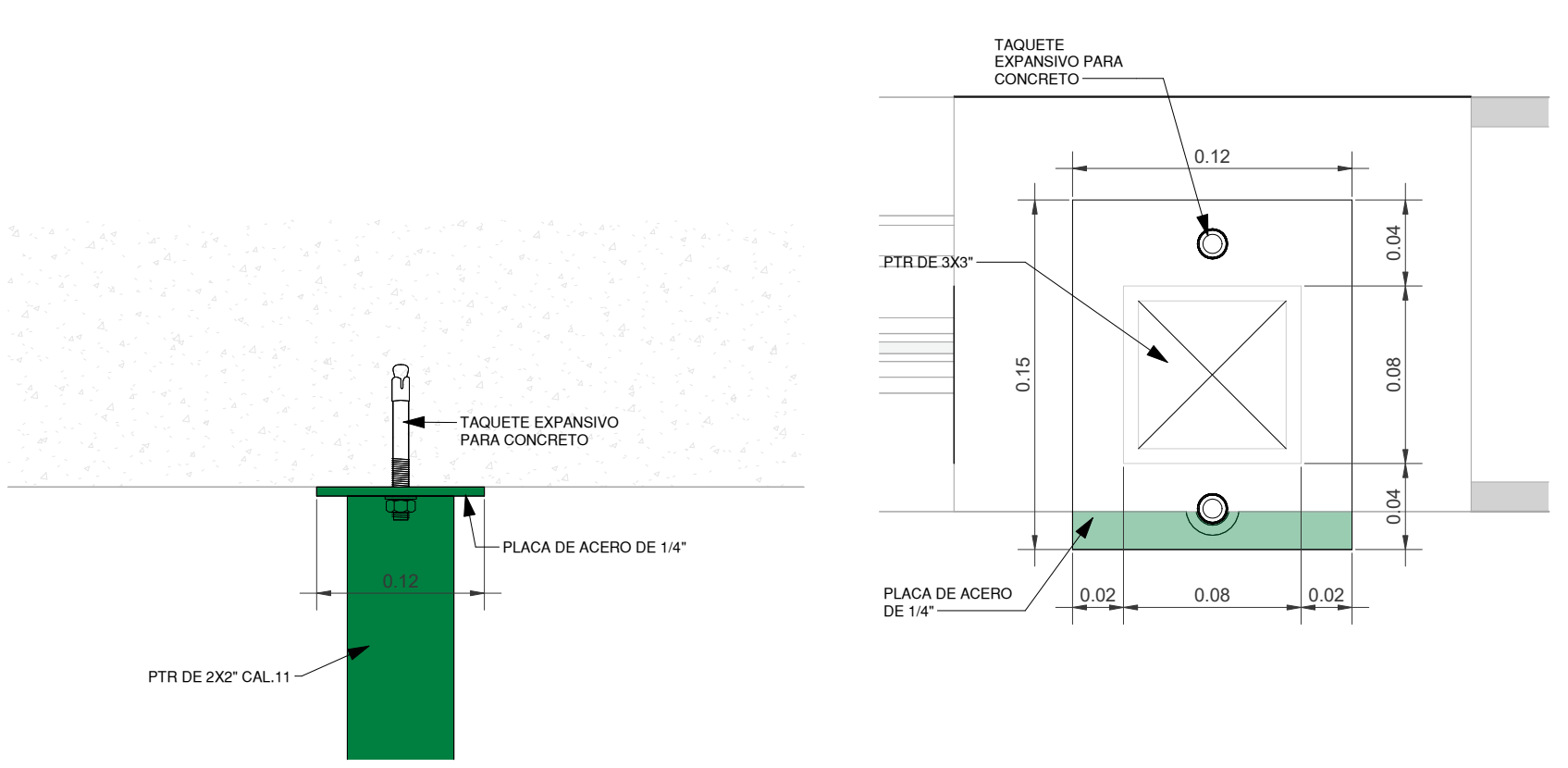
4 REFUERZO-22
ESCALA 1 : 50



5 REFUERZO-23
ESCALA 1 : 50

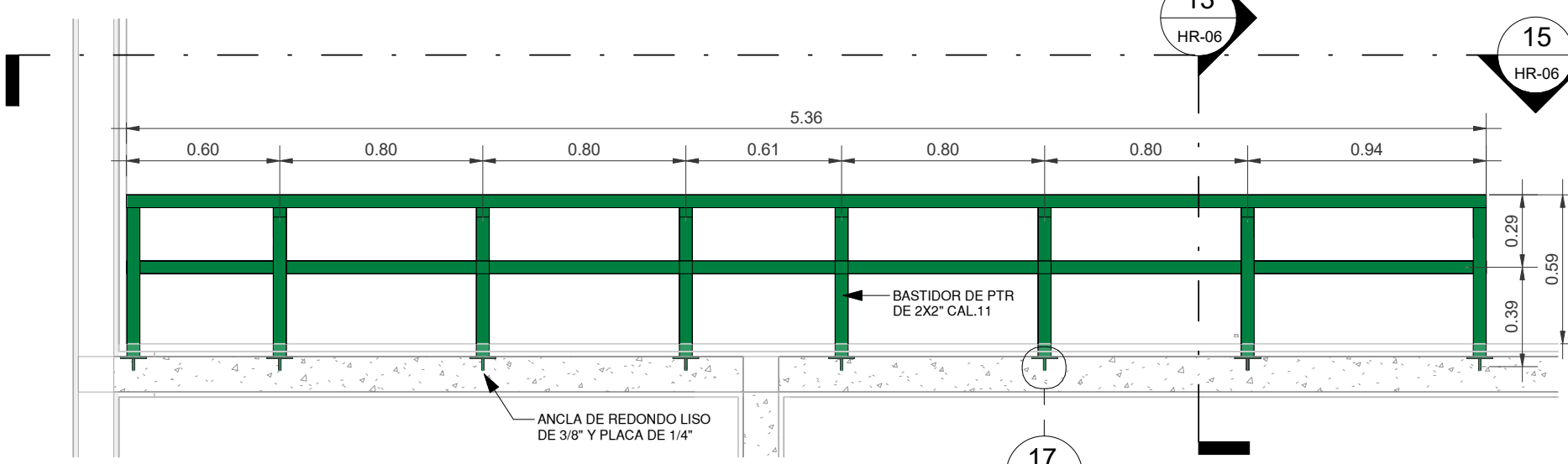


6 REFUERZO-24
ESCALA 1 : 50

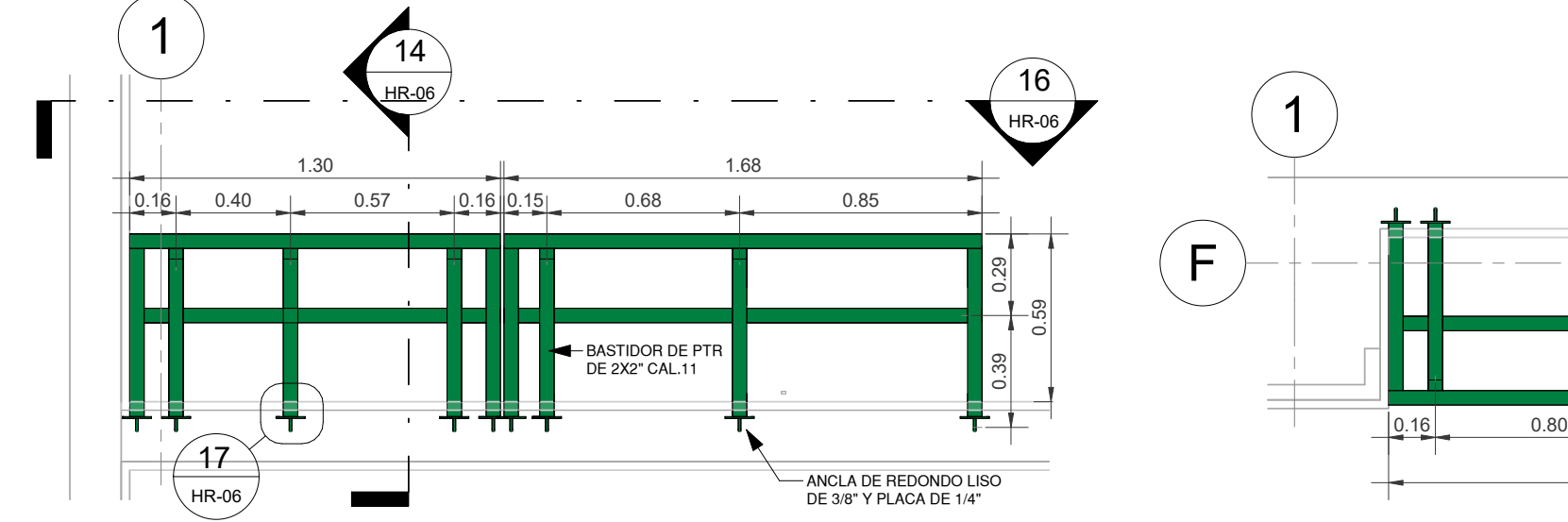


7 ANCLAJE LOSA
ESCALA 1 : 5

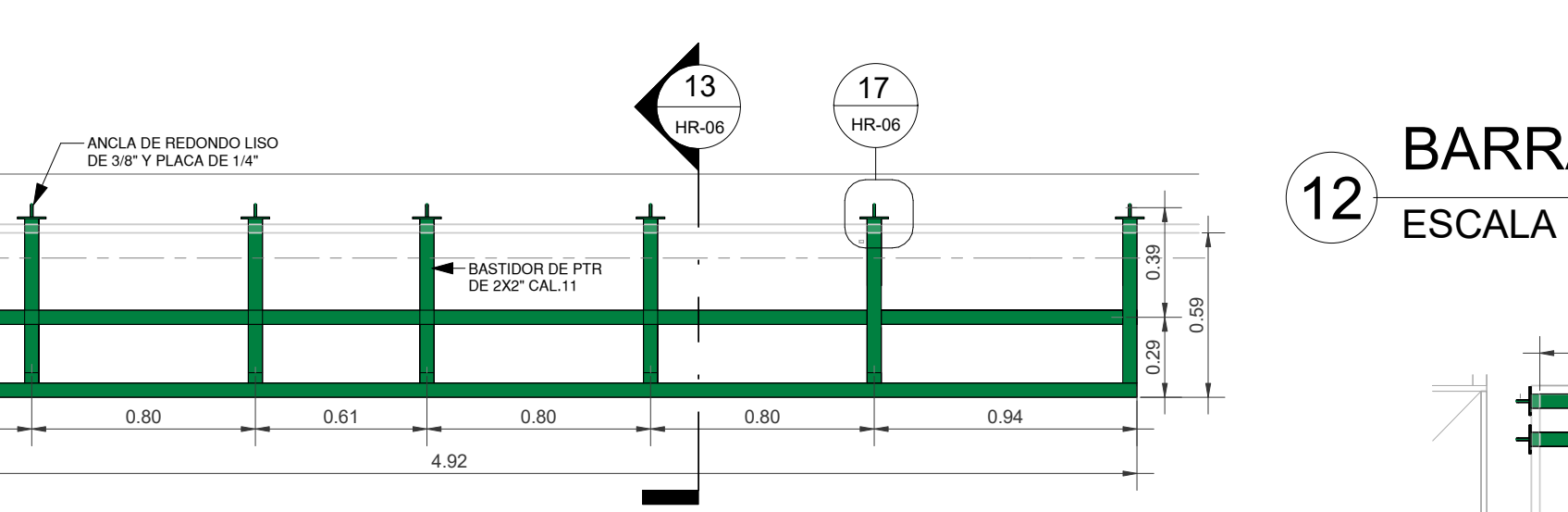
8 PLACA TIPO
ESCALA 1 : 3



9 BARRA 1-BAÑOS
ESCALA 1 : 25

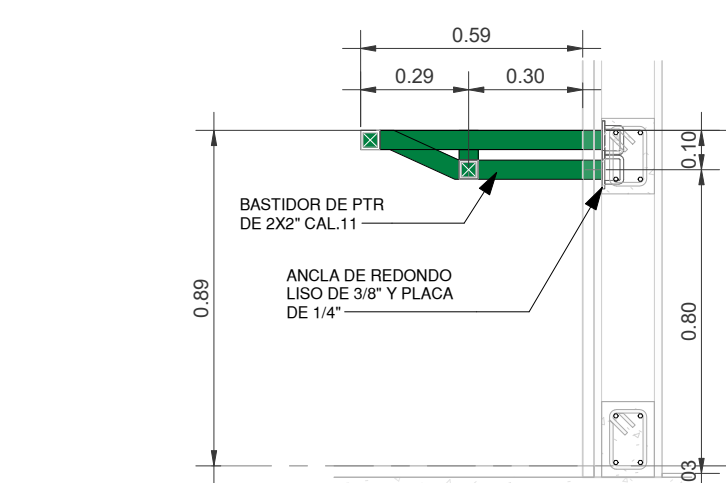


10 BARRA 2-BAÑOS SILLAS DE RUEDAS
ESCALA 1 : 25

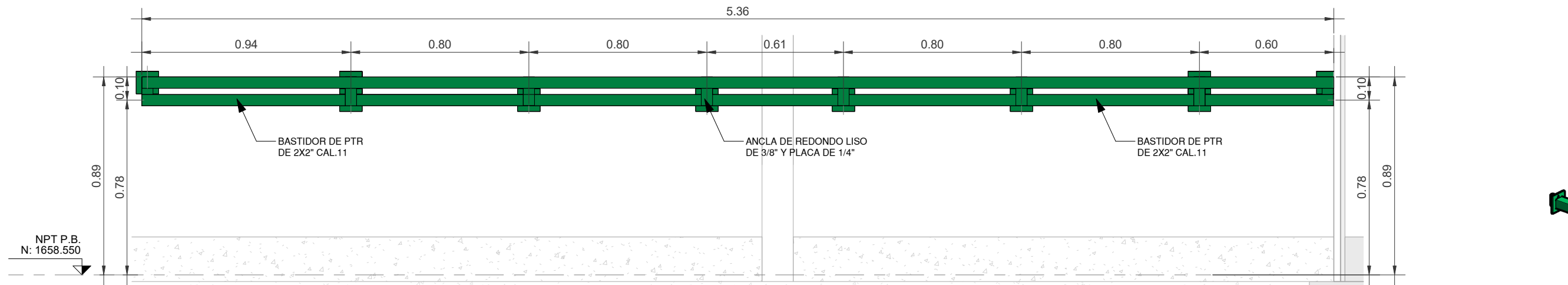


11 BARRA 3-BAÑOS
ESCALA 1 : 25

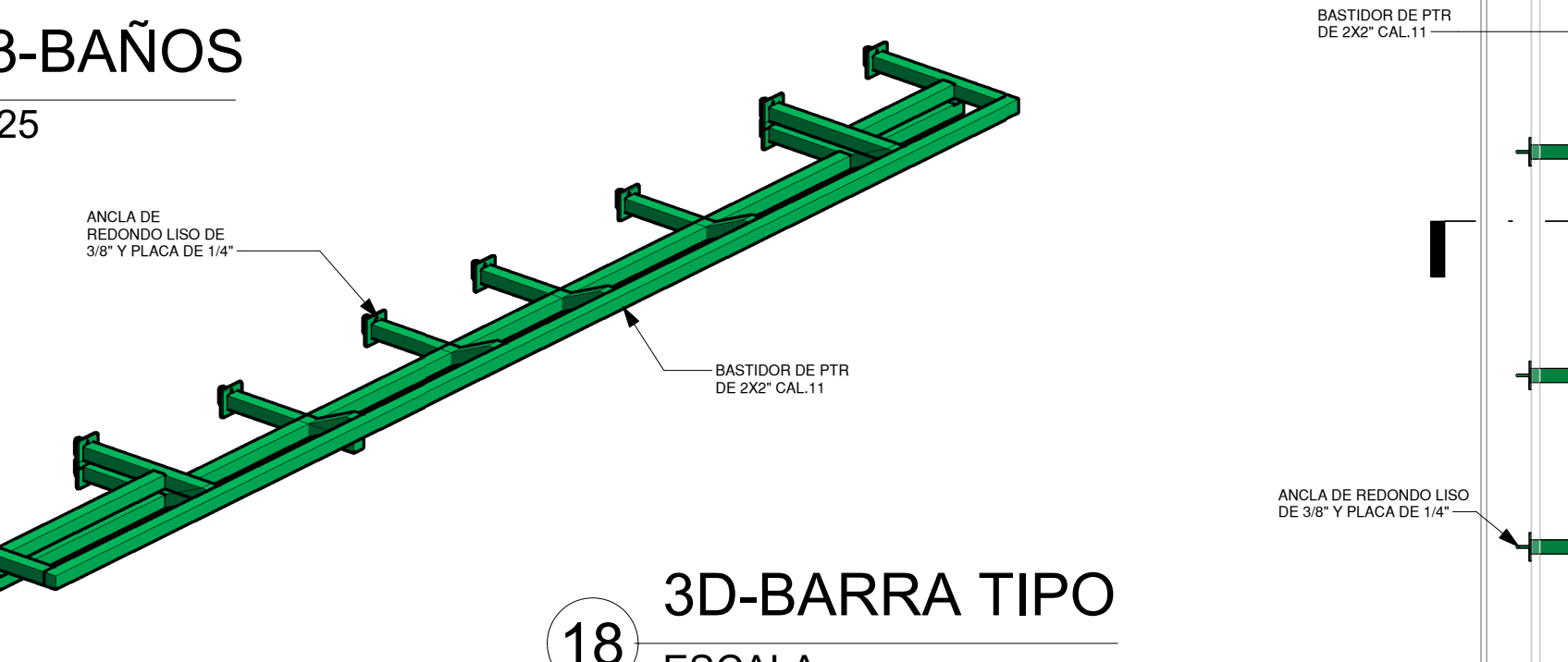
12 BARRA 4-BAÑOS
ESCALA 1 : 25



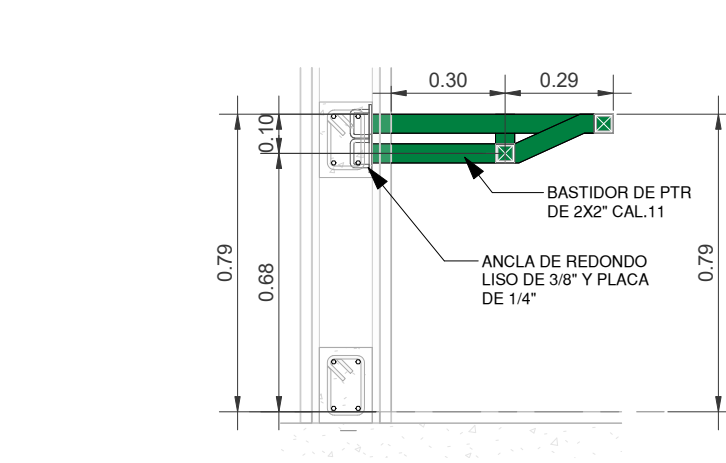
13 SECCION TIPO BARRA BAÑO
ESCALA 1 : 20



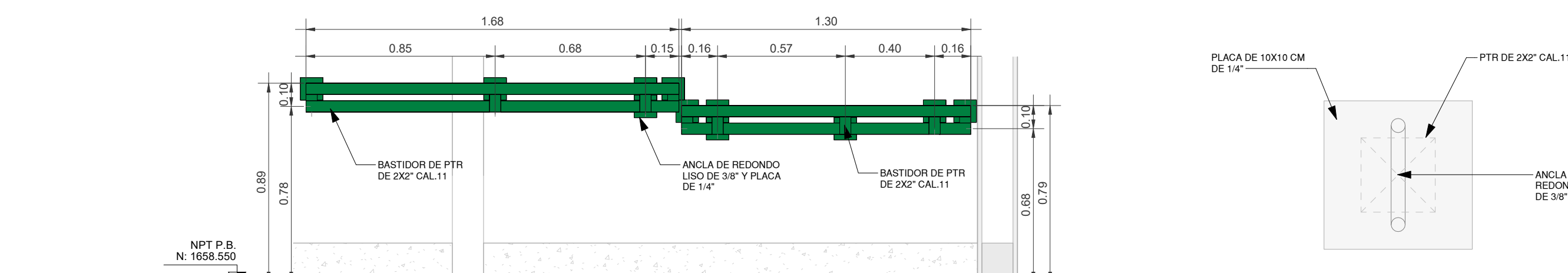
15 ALZADO BARRA BAÑOS TIPO
ESCALA 1 : 20



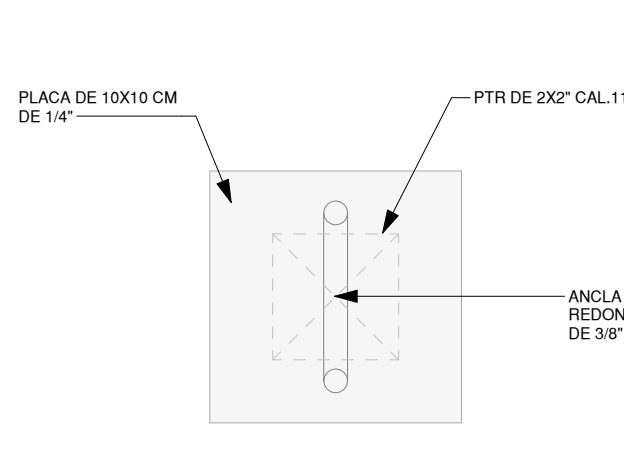
18 3D-BARRA TIPO ESCALA



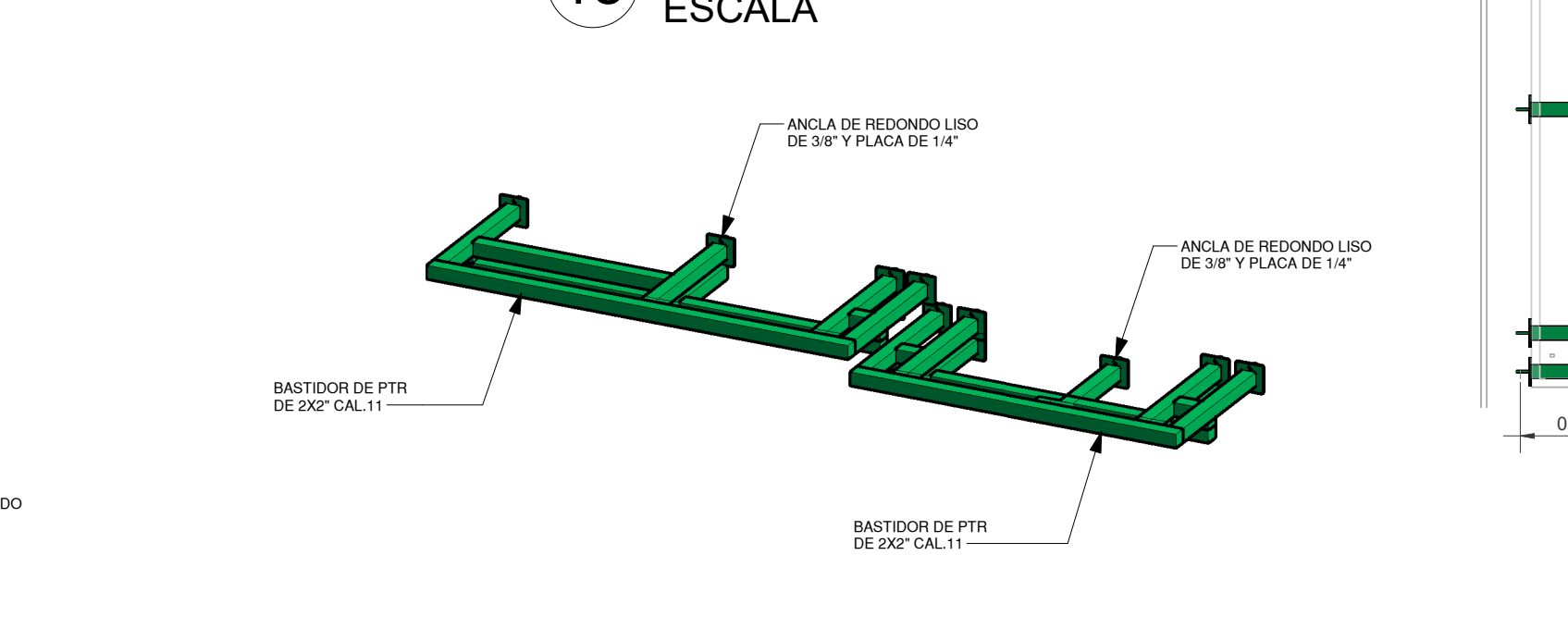
14 SECCION BARRA SILLA DE RUEDAS
ESCALA 1 : 20



16 ALZADO BARRA SILLA DE RUEDAS
ESCALA 1 : 20



17 PLACA ANCLAJE BARRAS
ESCALA 1 : 3



19 3D-BARRA SILLAS DE RUEDAS
ESCALA

1. TODAS LAS COTAS Y NIVELES SON EN METROS (MT)
 2. ESTE PLANO PERTENECE A UN GRUPO MAS AMPLIO DE PLANOS POR LO QUE DEBERA LEERSE CONJUNTAMENTE CON ESTOS, DEBERA VERIFICARSE TAMBIEN CON LOS CORRESPONDIENTES PLANOS ESTRUCTURALES Y DE INSTALACIONES, CUALQUIER DISCREPANCIA DEBERA CONSULTARSE CON LA DIRECCION DE OBRAS.
 3. TODAS LAS COTAS Y NIVELES DEBERAN SER VERIFICADAS Y REVISADAS EN CAMPO.

Nombre del proyecto:
 Construcción del centro de atención, acompañamiento y desarrollo para personas con trastorno del espectro autista y obras complementarias, etapa 01, prolongación Av. Guadalupe/privada Guadalupe, colonia Colinas de la Primavera, Municipio de Zapopan, Jalisco
 Contenido del plano:

Alzados-herrerías	
No. Contrato:	
DOPI-MUN-CUSMAX-IM-LP-116-2023	
Director de Obras Públicas e Infraestructura:	
Ing. Ismael Jáuregui Castañeda	
Jefe de la Unidad de Estudios y Proyectos:	
Arq. Edwin Aguiar Escatel	
Jefe de área:	Responsable de proyecto:
Arq. Alejandro Tapia Olarra	Arq. Luis Angel Eguía Gómez
Ubicación: Prol. Av. Guadalupe S/N, Colonia Colinas de la Primavera, C.P. 45066, Zapopan, Jalisco	
Norte:	Fecha: Agosto 2023
Escala:	Indicada DOPI-020
Acotaciones: metros	Clave: Número:
Revisión: 01	HR-06