

- Especificaciones:**
- Simbología**
- UC UNIDAD CONDENSADORA MOD. SW362H8
 - VE VENTILADOR DE EXTRACCIÓN SQ-70-VG/SQ-90-VG
 - VI VENTILADOR DE INDUCCIÓN MOD. IV SMART
 - T TERMOSTATO MOD. PREMTB100
 - TL TUBERÍA REFRIGERANTE LÍQUIDO
 - TG TUBERÍA REFRIGERANTE GAS
 - *TUBERÍAS DE COBRE TIPO ACR
 - UE UNIDAD EVAPORADORA TIPO CASSETTE CUADRADO MOD. ARNUXGXBB4
 - UE UNIDAD EVAPORADORA TIPO CASSETTE REDONDO MOD. ARNUXGYTYA4
 - UE UNIDAD EVAPORADORA TIPO FANCOIL MOD. ARNUXGMIA4
 - BR BRANCH CONEXIÓN ENTRE TUBERÍAS MOD. ARBLXXX
 - LD LOUVER DE DESFOGUE MOD. WRH
 - UC UNIDAD CONDENSADORA VRF MOD. ARUXXXBTES
 - *VER MÁS INFORMACIÓN EN PLANO HV-107
- NOTAS GENERALES SISTEMAS DE AIRE**

- REFERIRSE A LOS PLANOS ARQUITECTÓNICOS DE PLAFONES PARA LA UBICACIÓN EXACTA DE LOS DISPOSITIVOS DE AIRE.
- EN LOS DUCTOS SE MUESTRAN LAS DIMENSIONES INTERNAS DE FLUJO DE AIRE. AUMENTESE EL TAMAÑO DEL CONDUCTO SEGÚN SEA NECESARIO PARA MANTENER EL ÁREA DE FLUJO LIBRE INDICADA.
- USE COSTURA (ENGRAPE) TRANSVERSAL EN LOS CONDUCTOS DONDE EL ESPACIO DISPONIBLE LO DICTE.) EL TAMAÑO DE LOS DIFUSORES QUE SE MUESTRA ES EL TAMAÑO DEL CUELLO. EL TAMAÑO DE LOS REGISTROS Y PARRILLAS ES NOMINAL.
- PROPORCIONAR CUERTAS DE VOLUMEN U OTRO APARATO DE BALANCEO APROBADO EN LOS RAMALES Y SALIDAS.
- PROPORCIONAR 1M DE ESPACIO LIBRE DESPEJADO FRENTE A TODOS LOS PANELES DE CONTROLES ELÉCTRICOS POR N.E.C. Y LOS REQUERIMIENTOS DEL FABRICANTE.

- NOTAS GENERALES SISTEMAS DE TUBERÍAS**
- PROPORCIONAR PENDIENTE EN LA TUBERÍA DE 1% MÍNIMO EN DIRECCIÓN DEL FLUJO.
 - PROPORCIONAR TRAMPAS-P EN TODAS LAS LINEAS DE CONDENSACIÓN.

NOTAS GENERALES MECÁNICA HVAC

- LAS NOTAS GENERALES, LISTA DE SÍMBOLOS Y LOS DETALLES SON APLICABLES A TODOS LOS DIBUJOS MECÁNICOS/HVAC.
- COORDINAR ESTE TRABAJO CON EL DE LAS DEMÁS DISCIPLINAS.
- LAS DIMENSIONES EN EL PLANO DE PLANTA SON HORIZONTALES. LAS DIMENSIONES EN LAS ELEVACIONES SON VERTICALES.
- LA INSTALACIÓN DEL PRODUCTO DEBERÁ CUMPLIR CON LAS RECOMENDACIONES DEL FABRICANTE.
- PROPORCIONAR PANELES DE ACCESO PARA EQUIPOS QUE REQUIERAN MANTENIMIENTO PERIÓDICO.
- PROPORCIONAR COLGADORES, INSERCIONES, ANCLAJES, ACERO COMPLEMENTARIO Y SOPORTES SEGÚN SEA REQUERIDO PARA SOPORTAR CONDUCTOS, TUBERÍAS Y EQUIPOS DE LA ESTRUCTURA.
- COORDINAR LAS PENETRACIONES EN LA AZÓTEA CON TRABAJOS DE OTRAS SECCIONES Y CON LOS REQUERIMIENTOS DE LOS TAPAJUNTAS/PLANCHAS DE ESCURRIMIENTO.
- LAS CORRIDAS DE DUCTOS Y TUBERÍAS SERÁN OCULTAS A MENOS QUE ESTÉ ESPECIFICADO DE OTRA MANERA Y SIN PENETRACIONES EN EL CIELO RAZO.
- INSTALAR TERMOSTATOS Y PANELES DE CONTROL 150m DEL N.P.T. O COMO LO INDIQUE EL ARQUITECTO.
- CUALQUIER SOLDADURA DEBERÁ SER DE 6mm, DE FILETE Y CONTINUA A MENOS QUE SEA REQUERIDO DE OTRA MANERA.
- PONER UN DESCONECTOR A PIE DE EQUIPO PARA MANTENIMIENTO.

Nombre del proyecto:
 Construcción del centro de atención, acompañamiento y desarrollo para personas con trastorno del espectro autista y obras complementarias, etapa 01, prolongación Av. Guadalupe/privada Guadalupe, colonia Colinas de la Primavera, Municipio de Zapopan, Jalisco

Aire Acondicionado P.B.

No. Contrato: **DOPI-MUN-CUSMAX-IM-LP-16-2023**

Director de Obras Públicas e Infraestructura:
Ing. Ismael Jáuregui Castañeda

Jefe de la Unidad de Estudios y Proyectos:
Arq. Edwin Aguiar Escatel

Jefe de área:	Responsable del proyecto:
Ing. Adhaz Yigael Gurrola Soto	Ing. Vanessa Guadalupe Martínez López

Ubicación:
Prol. Av. Guadalupe S/N, Colonia Colinas de la Primavera, C.P.45066, Zapopan, Jalisco

Norte:

 Fecha: Agosto 2023

 Escala: 1:125

 Acotaciones: Metros

 Revisión: 01

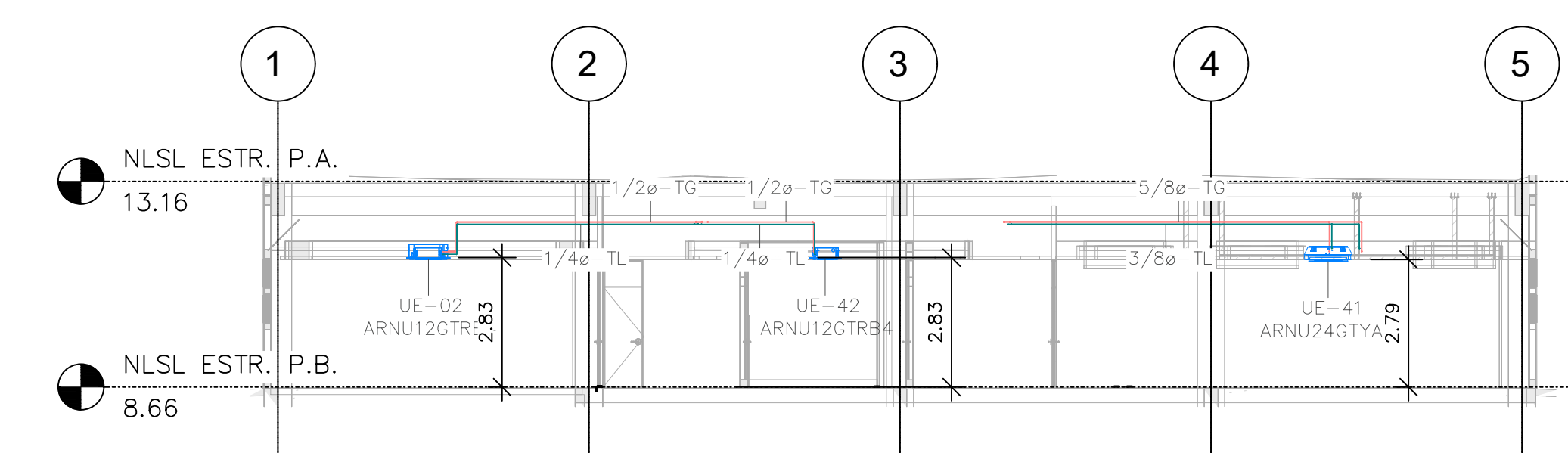
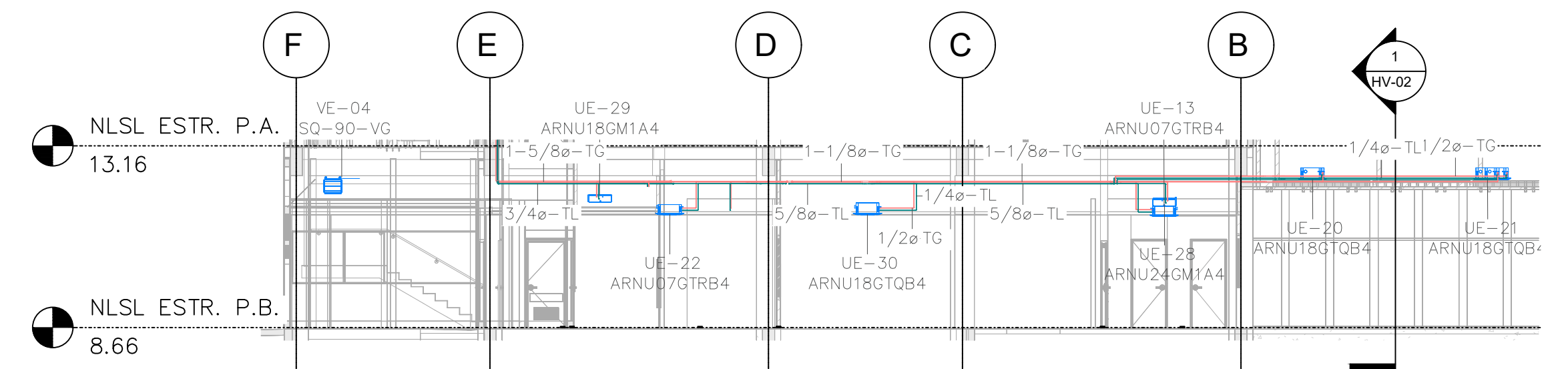
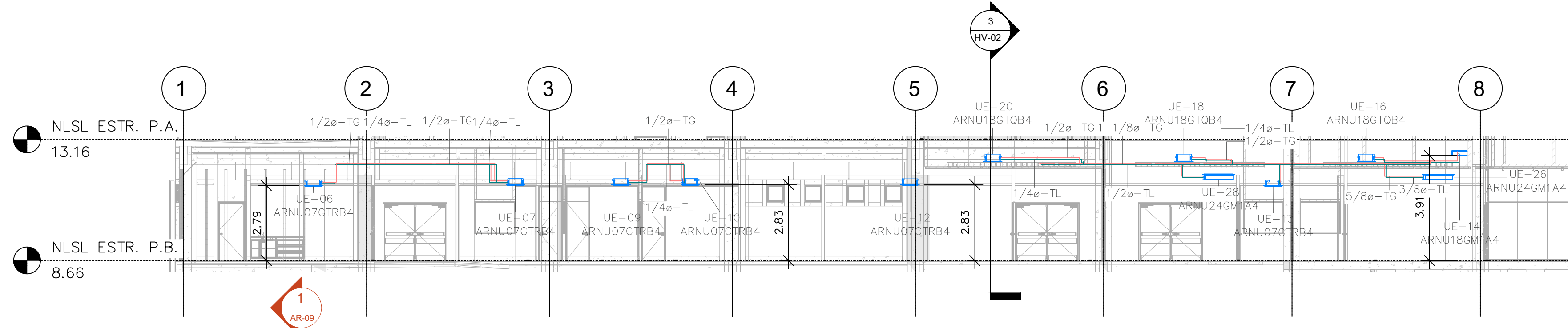


TABLA DE DERIVACIONES (Y Branch)

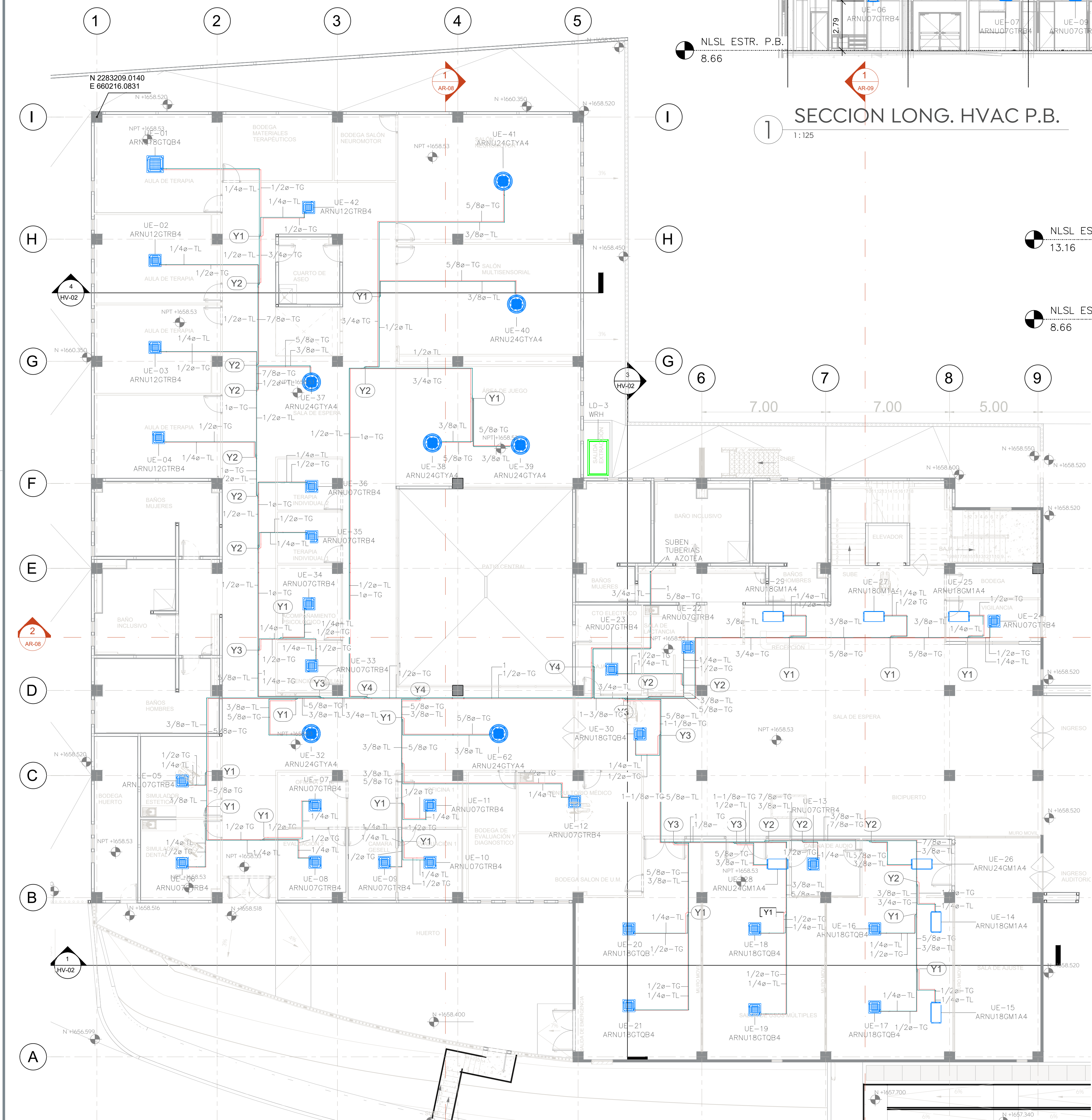
INDEX	Y Branch
Y1	ARBLN01621
Y2	ARBLN03321
Y3	ARBLN07121
Y4	ARBLN14521

TABLA DE CALIBRES DE LAMINA DUCTOS REDONDOS

DIAMETRO	CALIBRE
HASTA 18"	26
20 A 24"	24
30 A 42"	22
54 A 60"	20
66" EN ADELANTE	18

TABLA DE CALIBRES DE LAMINA DUCTOS RECTANGULARES

LADO MAYOR	CALIBRE
HASTA 12"	26
13 A 30"	24
31 A 42"	22
43 A 60"	20
60" EN ADELANTE	18



P.B. RED REFRIGERANTE

1:125