

- Especificaciones:**
- DIR DIFUSOR REDONDO MOD. DRG30AL CON CONTROL DE VOLUMEN
 - VE VENTILADOR DE EXTRACCIÓN SQ-XX-VG
 - REJILLA DE EXTRACCIÓN MOD. HR TERMOSTATO MOD. PREMTBIO
 - DUC DUCTO CUADRADO O REDONDO
 - LD DIMENSIONES INDICADAS
 - LD REJILLA LOUVER DESFOGUE MOD. HL445D
 - UE UNIDAD EVAPORADORA TIPO CASSETTE CUADRADO MOD. ARNUXGTXB4
 - UE UNIDAD EVAPORADORA TIPO CASSETTE REDONDO MOD. ARNUXGTYA4
 - UE UNIDAD EVAPORADORA TIPO FANCOIL MOD. ARNUXGMIA4
 - RR REJILLA DE RETORNO MOD. HR
 - RR REJILLA DE INYECCION MOD. SG
 - T TERMOSTATO MOD. PREMTBIO
 - UNIDAD CONDENSADORA VRF MOD. ARUVXXX
- *VER MAS INFORMACION EN PLANO HV-107
NOTAS GENERALES SISTEMAS DE AIRE

1. REFERIRSE A LOS PLANOS ARQUITECTÓNICOS DE PLAFONES PARA LA UBICACIÓN EXACTA DE LOS DISPOSITIVOS DE AIRE.
 2. EN LOS DUCTOS SE MUESTRAN LAS DIMENSIONES INTERNAS DE FLUJO DE AIRE. AUMENTESE EL TAMAÑO DEL CONDUCTO SEGUN SEA NECESARIO PARA MANTENER EL ÁREA DE FLUJO LIBRE INDICADA.
 3. USE COSTURA (ENGRAPÉ) TRANSVERSAL EN LOS CONDUCTOS DONDE EL ESPACIO DISPONIBLE LO DICTE.)
 4. EL TAMAÑO DE LOS DIFUSORES QUE SE MUESTRA ES EL TAMAÑO DEL CUELLO. EL TAMAÑO DE LOS REGISTROS Y PARRILLAS ES NOMINAL.
 5. PROPORCIONAR COMPUERTAS DE VOLUMEN U OTRO APARATO DE BALANCEO APROBADO EN LOS RAMALES Y SALIDAS.
 6. PROPORCIONAR 1M DE ESPACIO LIBRE DESPEJADO FRENTE A TODOS LOS PANELES DE CONTROLES ELÉCTRICOS POR N.E.C. Y LOS REQUERIMIENTOS DEL FABRICANTE.
- NOTAS GENERALES SISTEMAS DE TUBERIAS

1. PROPORCIONAR PENDIENTE EN LA TUBERÍA DE 1% MÍNIMO EN DIRECCIÓN DEL FLUJO.
 2. PROPORCIONAR TRAMPAS-P EN TODAS LAS LINEAS DE CONDENSACIÓN.
- NOTAS GENERALES MECÁNICA HVAC

1. LAS NOTAS GENERALES, LISTA DE SÍMBOLOS Y LOS DETALLES SON APLICABLES A TODOS LOS DIBUJOS MECÁNICOS/HVAC.
2. COORDINAR ESTE TRABAJO CON EL DE LAS DEMÁS DISCIPLINAS.
3. LAS DIMENSIONES EN EL PLANO DE PLANTA SON HORIZONTALES. LAS DIMENSIONES EN LAS ELEVACIONES SON VERTICALES.
4. LA INSTALACIÓN DEL PRODUCTO DEBERÁ CUMPLIR CON LAS RECOMENDACIONES DEL FABRICANTE.
5. PROPORCIONAR PANELES DE ACCESO PARA EQUIPOS QUE REQUIERAN MANTENIMIENTO PERIÓDICO.
6. PROPORCIONAR COLGADORES, INSERCCIONES, ANCLAJES, ACERO COMPLEMENTARIO Y SOPORTES SEGUN SEA REQUERIDO PARA SOPORTAR CONDUCTOS, TUBERÍAS Y EQUIPOS DE LA ESTRUCTURA.
7. COORDINAR LAS PENETRACIONES EN LA AZOTEA CON TRABAJOS DE OTRAS SECCIONES Y CON LOS REQUERIMIENTOS DE LOS TAPAJUNTAS/PLANCHAS DE ESCURRIMIENTO.
8. LAS CORRIDAS DE DUCTOS Y TUBERÍAS SERÁN OCULTAS A MENOS QUE ESTÉ ESPECIFICADO DE OTRA MANERA Y SIN PENETRACIONES EN EL CIELO RAZO.
9. INSTALAR TERMÓSTATOS Y PANELES DE CONTROL 1.50m DEL N.P.T. O COMO LO INDIQUE EL ARQUITECTO.
10. CUALQUIER SOLDADURA DEBERÁ SER DE 6mm, DE FILETE Y CONTINUA A MENOS QUE SEA REQUERIDO DE OTRA MANERA.
11. PONER UN DESCONECTOR A PIE DE EQUIPO PARA MANTENIMIENTO.

Nombre del proyecto:
 Construcción del centro de atención, acompañamiento y desarrollo para personas con trastorno del espectro autista y obras complementarias, etapa 01, prolongación Av. Guadalupe/privada Guadalupe, colonia Colinas de la Primavera, Municipio de Zapopan, Jalisco

Contenido del plano:
 Aire Acondicionado y Ventilación P.B.

Aire Acondicionado y Ventilación P.B.

No. Contrato:

DOPI-MUN-CUSMAX-IM-LP-116-2023

Director de Obras Públicas e Infraestructura:

Ing. Ismael Jáuregui Castañeda

Jefe de la Unidad de Estudios y Proyectos:

Arq. Edwin Aguiar Escatell


Jefe de área:

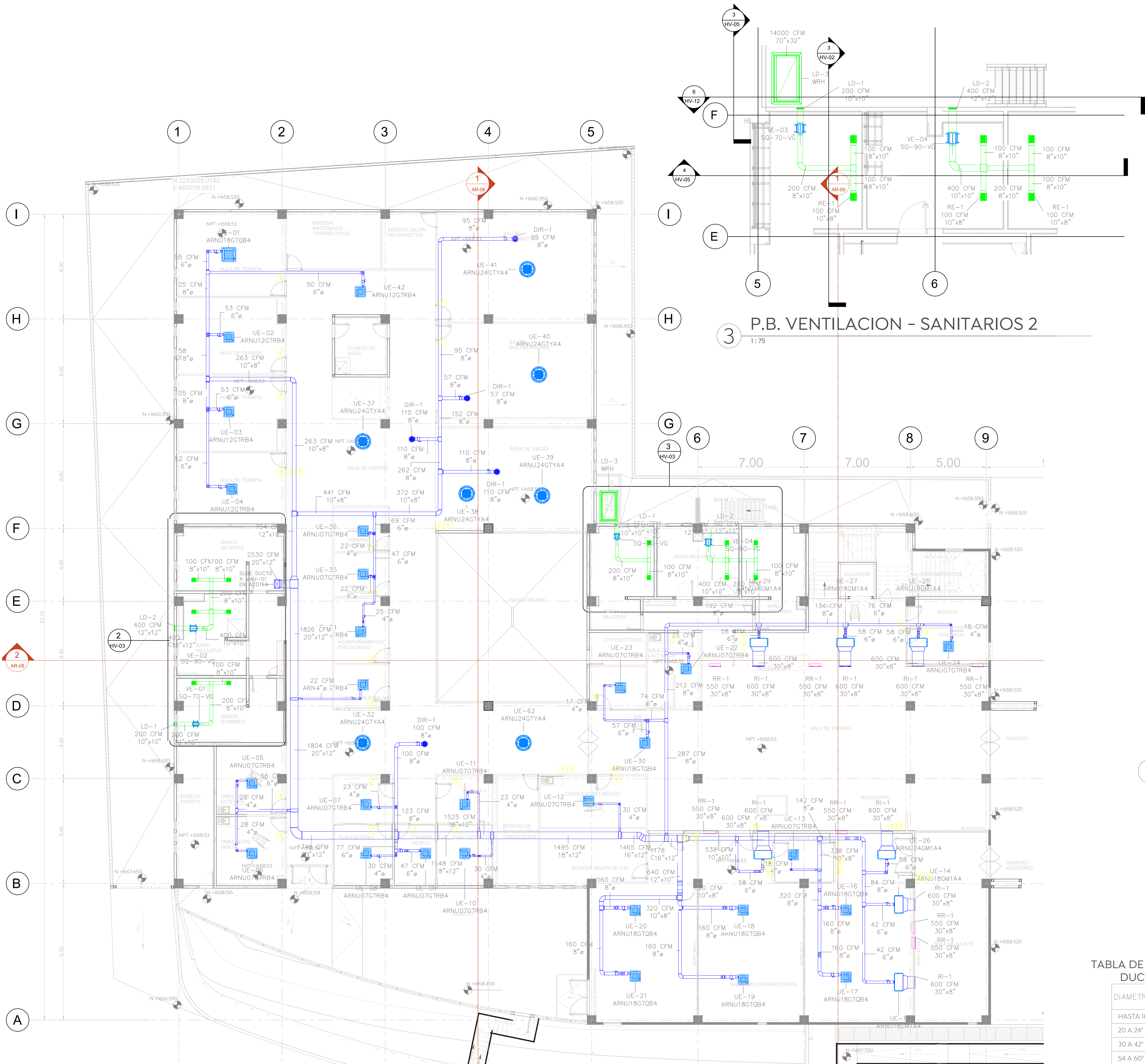
Ing. Adhad Yigael Gurrula Soto

Responsable del proyecto:

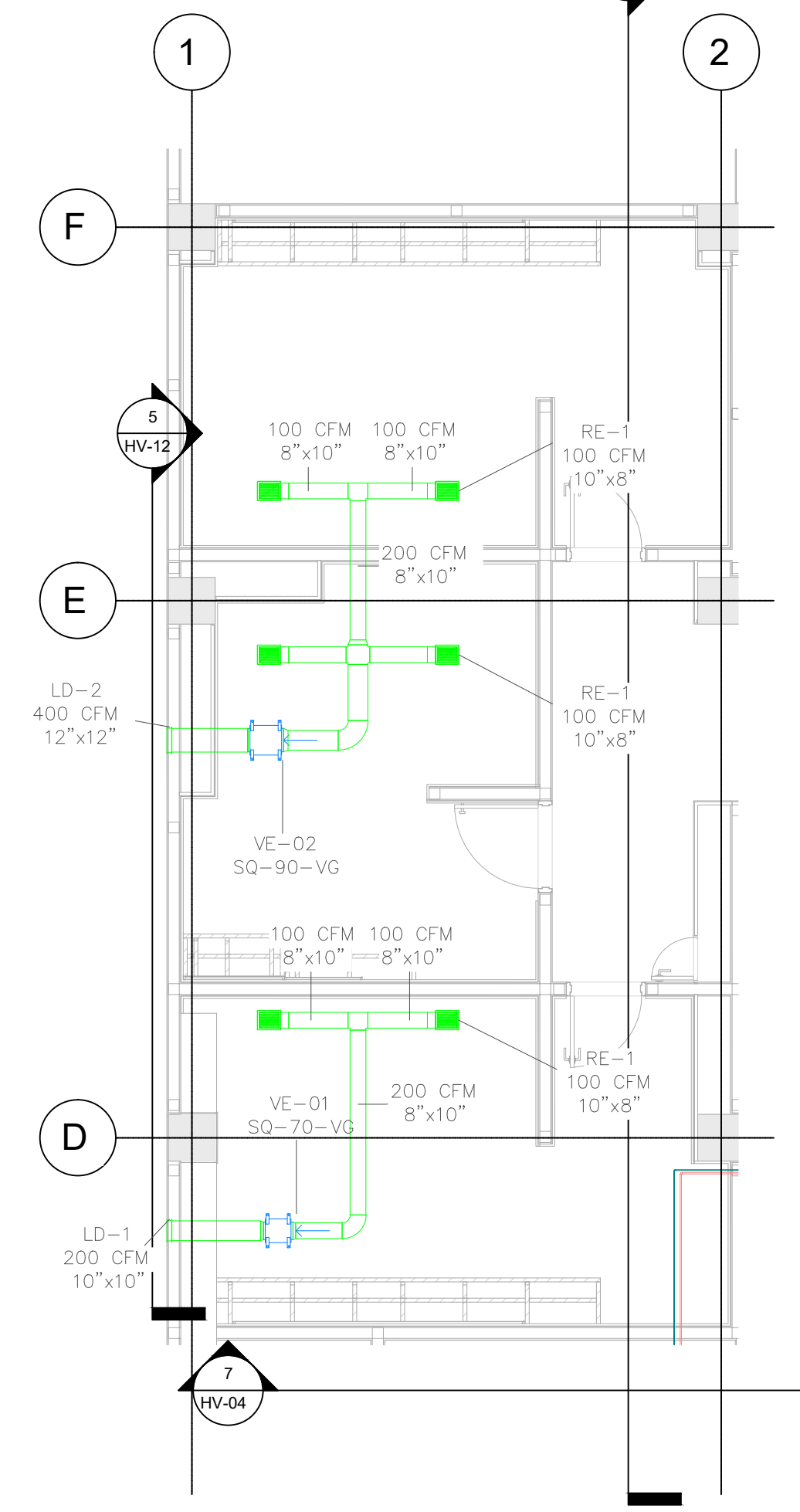
Ing. Vanessa Guadalupe Martínez López

Ubicación:
 Prol. Av. Guadalupe S/N, Colonia Colinas de la Primavera, C.P.45066 , Zapopan, Jalisco

Norte: 
 Fecha: Agosto 2023
 Escala: 1:125
 Acotaciones: Metros Claves: **HV-03**
 Revisión: 01



P.B. VENTILACION - SANITARIOS 2
1:75



P.B. VENTILACION - SANITARIOS
1:75

TABLA DE CALIBRES DE LAMINA DUCTOS REDONDOS

DIAMETRO	CALIBRE
HASTA 18"	26
20 A 24"	24
30 A 42"	22
54 A 60"	20
66" EN ADELANTE	18

TABLA DE CALIBRES DE LAMINA DUCTOS RECTANGULARES

LADO MAYOR	CALIBRE
HASTA 12"	26
13 A 30"	24
31 A 42"	22
43 A 60"	20
60" EN ADELANTE	18

P.B. AIRE ACOND. Y VENTILACION
1:125