

**Especificaciones:**

**Simbología**

UC	UNIDAD CONDENSADORA MOD. SW362H8
VE	VENTILADOR DE EXTRACCION MOD. SQ-XX-VG
VI	VENTILADOR DE INDUCCION MOD. IV SMART
T	TERMOSTATO MOD. PREMTBIO
TL	TUBERIA REFRIGERANTE LIQUIDO
TG	TUBERIA REFRIGERANTE GAS
	TUBERIAS DE COBRE TIPO ACR
UE	UNIDAD EVAPORADORA TIPO CASSETTE CUADRADO MOD. ARNUXXGTXXB4
UE	UNIDAD EVAPORADORA TIPO CASSETTE REDONDO MOD. ARNUXXGTYY4
UE	UNIDAD EVAPORADORA TIPO FANCOIL MOD. ARNUXXGTMIA4
—	BRANCH CONEXION ENTRE TUBERIAS MOD. ARBLXXX
UE	UNIDAD EVAPORADORA MINISPLIT MOD. SW362H8
UC	UNIDAD CONDENSADORA VRF MOD. ARVUXXX

\*VER MAS INFORMACION EN PLANO HV-107

- NOTAS GENERALES SISTEMAS DE AIRE**
- REFERIRSE A LOS PLANOS ARQUITECTONICOS DE PLAFONES PARA LA UBICACION EXACTA DE LOS DISPOSITIVOS DE AIRE.
  - EN LOS DUCTOS SE MUESTRAN LAS DIMENSIONES INTERNAS DE FLUJO DE AIRE. AJUSTENSE EL TAMAÑO DEL CONDUCTO SEGUN SEA NECESARIO PARA MANTENER EL AREA DE FLUJO LIBRE INDICADA.
  - USE COSTURA (ENGRAPÉ) TRANSVERSAL EN LOS CONDUCTOS DONDE EL ESPACIO DISPONIBLE LO DICTE.
  - EL TAMAÑO DE LOS DIFUSORES QUE SE MUESTRA ES EL TAMAÑO DEL CUELLO. EL TAMAÑO DE LOS REGISTROS Y PARRILLAS ES NOMINAL.
  - PROPORCIONAR CUERTAS DE VOLUMEN U OTRO APARATO DE BALANCEO APROBADO EN LOS RAMALES Y SALIDAS.
  - PROPORCIONAR 1M DE ESPACIO LIBRE DESPEJADO FRENTE A TODOS LOS PANELES DE CONTROLES ELECTRICOS POR N.E.C. Y LOS REQUERIMIENTOS DEL FABRICANTE.

- NOTAS GENERALES MECANICA HVAC**
- PROPORCIONAR PENDIENTE EN LA TUBERIA DE 1% MINIMO EN DIRECCION DEL FLUJO.
  - PROPORCIONAR TRAMPAS-P EN TODAS LAS LINEAS DE CONDENSACION.

- NOTAS GENERALES LISTA DE SIMBOLOS Y LOS DETALLES SON APLICABLES A TODOS LOS DIBUJOS MECANICOS/HVAC.**
- COORDINAR ESTE TRABAJO CON EL DE LAS DEMAS DISCIPLINAS.
  - LAS DIMENSIONES EN EL PLANO DE PLANTA SON HORIZONTALES. LAS DIMENSIONES EN LAS ELECCIONES SON VERTICALES.
  - LA INSTALACION DEL PRODUCTO DEBERA CUMPLIR CON LAS RECOMENDACIONES DEL FABRICANTE.
  - PROPORCIONAR PANELES DE ACCESO PARA EQUIPOS QUE REQUIERAN MANTENIMIENTO PERIODICO.
  - PROPORCIONAR COLGADORES, INSERCCIONES, ANCLAJES, ACERO COMPLEMENTARIO Y SOPORTES SEGUN SEA REQUERIDO PARA SOPORTAR CONDUCTOS, TUBERIAS Y EQUIPOS DE LA ESTRUCTURA.
  - COORDINAR LAS PENETRACIONES EN LA AZOTEA CON TRABAJOS DE OTRAS SECCIONES Y CON LOS REQUERIMIENTOS DE LOS TAPAJUNTAS/PLANCHAS DE ESCURRIMIENTO.
  - LAS CORRIDAS DE DUCTOS Y TUBERIAS SERAN OCULTAS A MENOS QUE ESTE ESPECIFICADO DE OTRA MANERA Y SIN PENETRACIONES EN EL CIELO RAZO.
  - INSTALAR TERMOSTATOS Y PANELES DE CONTROL 1.50m DEL N.P.T. O COMO LO INDIQUE EL ARQUITECTO.
  - CUALQUIER SOLDADURA DEBERA SER DE 6mm, DE FILETE Y CONTINUA A MENOS QUE SEA REQUERIDO DE OTRA MANERA.
  - PONER UN DESCONECTOR A PIE DE EQUIPO PARA MANTENIMIENTO.

Nombre del proyecto:  
 Construcción del centro de atención, acompañamiento y desarrollo para personas con trastorno del espectro autista y obras complementarias, etapa 01, prolongación Av. Guadalupe/privada Guadalupe, colonia Colinas de la Primavera, Municipio de Zapopan, Jalisco

Contenido del plano:

**Aire Acondicionado P.A.**

No. Contrato: **DOPI-MUN-CUSMAX-IM-LP-116-2023**

Director de Obras Públicas e Infraestructura:

Ing. Ismael Jáuregui Castañeda

Arq. Edwin Aguiar Escatel

Responsable del proyecto:  
 Ing. Vanessa Guadalupe Martínez López

Ubicación:  
 ProL. Av. Guadalupe S/N, Colonia Colinas de la Primavera, C.P.45066 , Zapopan, Jalisco

Fecha: Agosto 2023

Escala: INDICADA DOPI-018

Acotaciones: Metros Clave: Número:

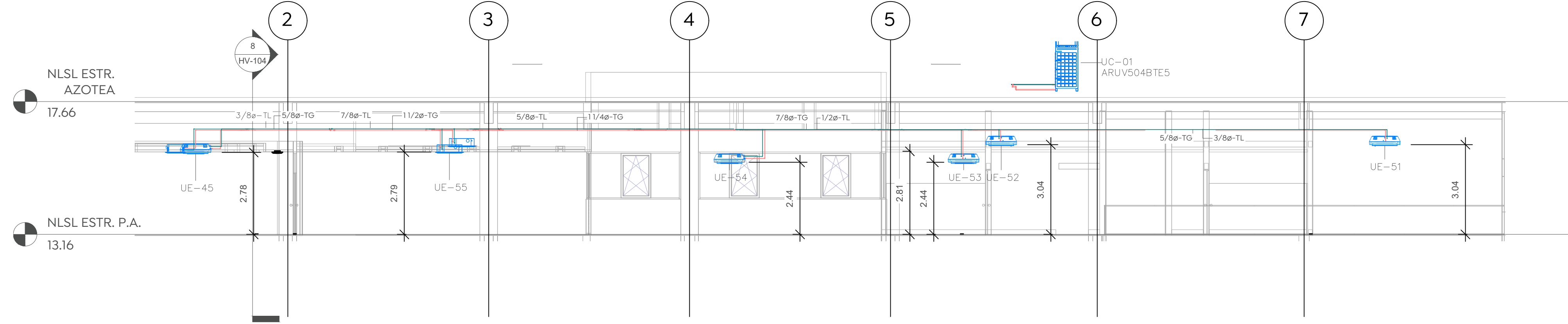
Revisión: 01 **HV-04**

**TABLA DE CALIBRES DE LAMINA DUCTOS REDONDOS**

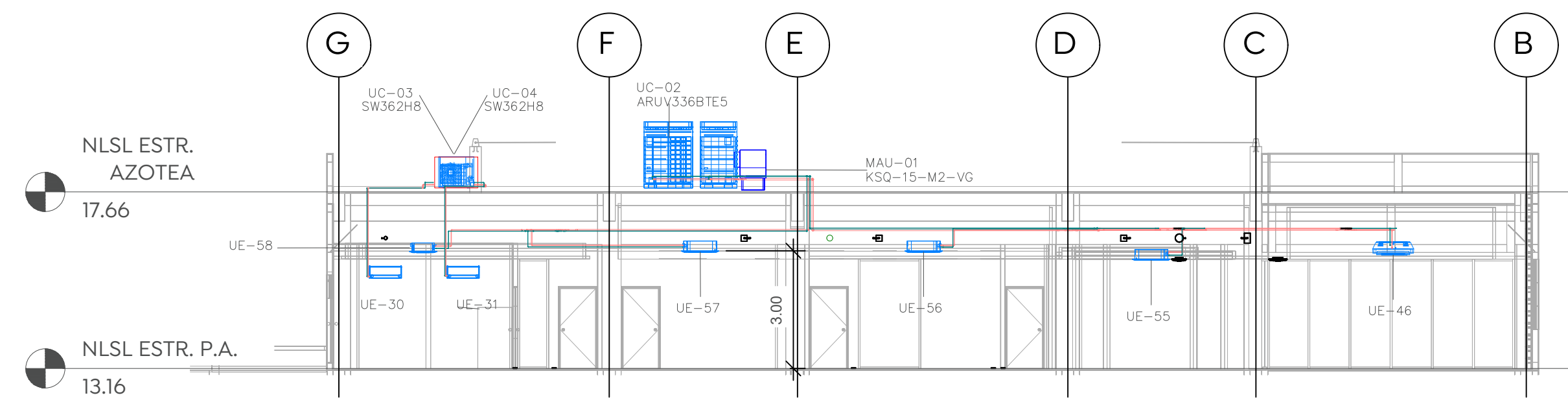
DIAMETRO	CALIBRE
HASTA 18"	26
20 A 24"	24
30 A 42"	22
54 A 60"	20
66" EN ADELANTE	18

**TABLA DE CALIBRES DE LAMINA DUCTOS RECTANGULARES**

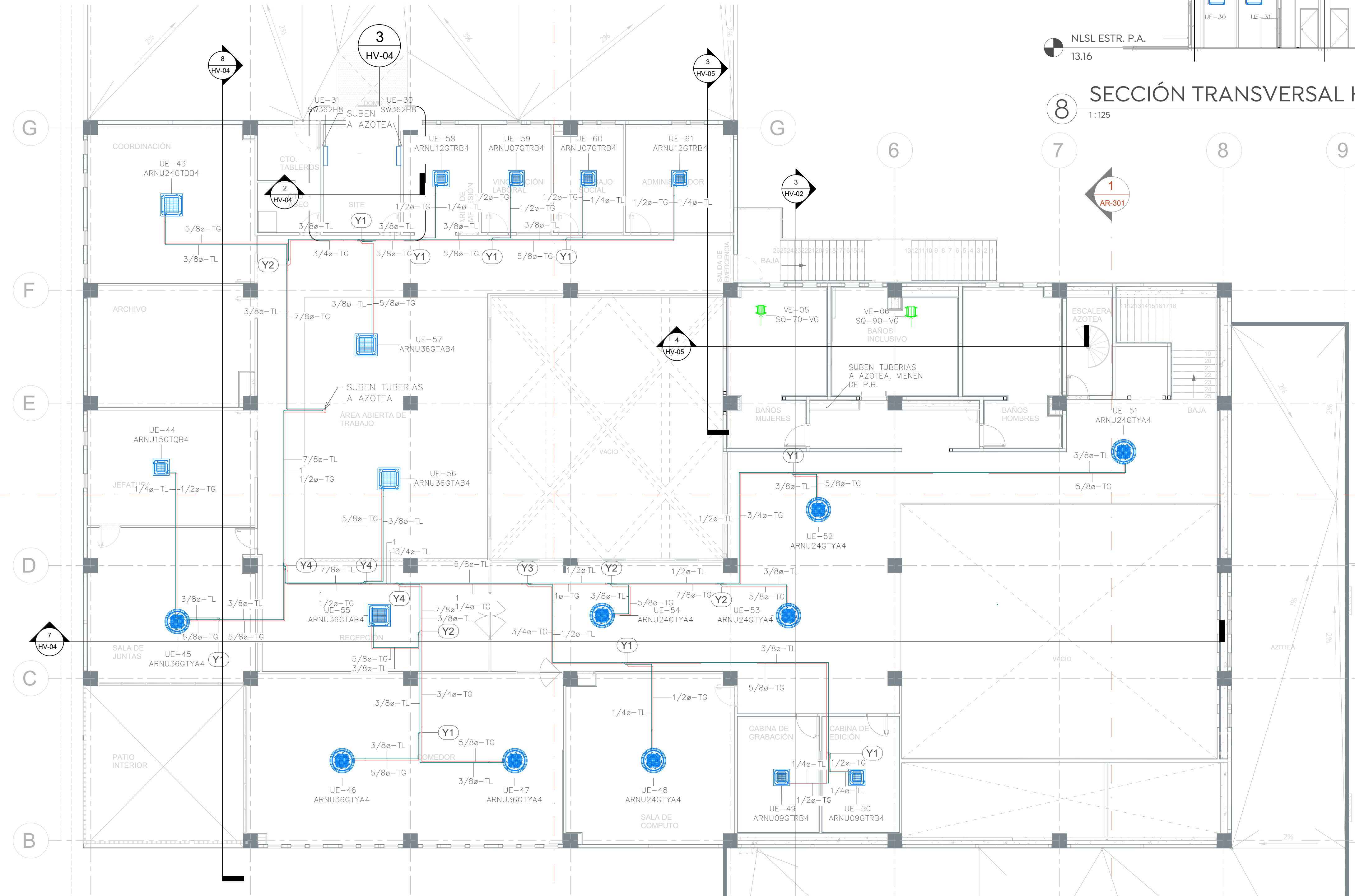
LADO MAYOR	CALIBRE
HASTA 12"	26
13 A 30"	24
31 A 42"	22
43 A 60"	20
60" EN ADELANTE	18



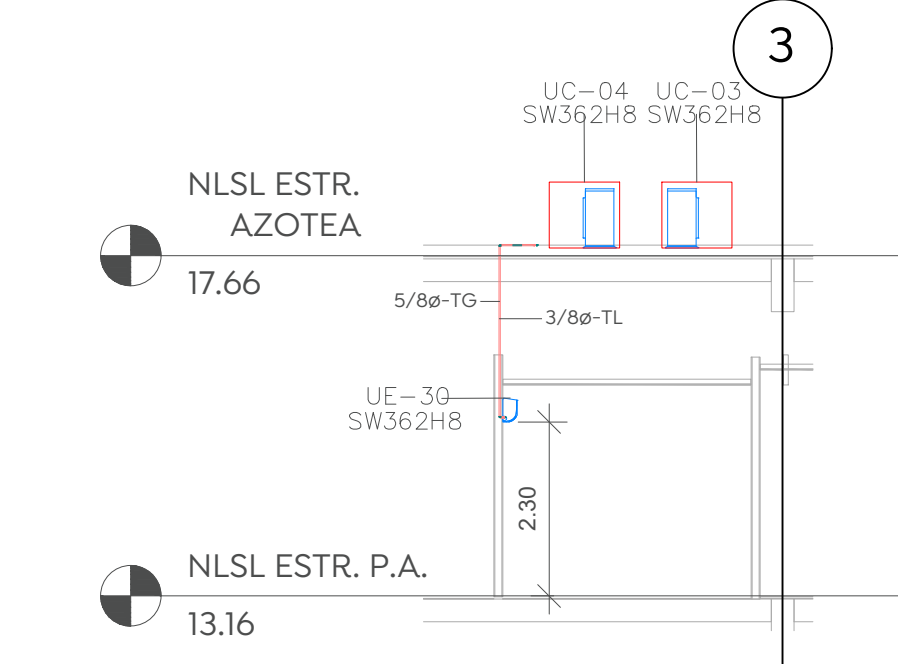
**7 SECCIÓN LONG. HVAC P.A.**  
 1:100



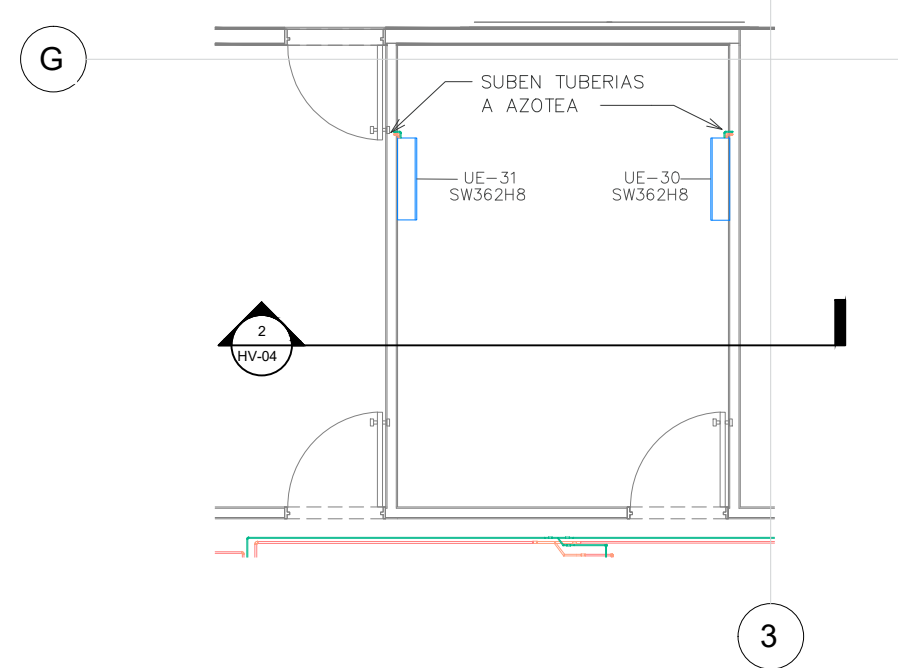
**8 SECCIÓN TRANSVERSAL HVAC P.A.**  
 1:125



**1 P.A. RED REFRIGERANTE**  
 1:100



**2 Sección Site**  
 1:100



**3 P.A. AIRE ACONDICIONADO SITE**  
 1:75

**TABLA DE DERIVACIONES (Y Branch)**

INDEX	Y Branch
Y1	ARBLN01621
Y2	ARBLN03321
Y3	ARBLN07121
Y4	ARBLN14521