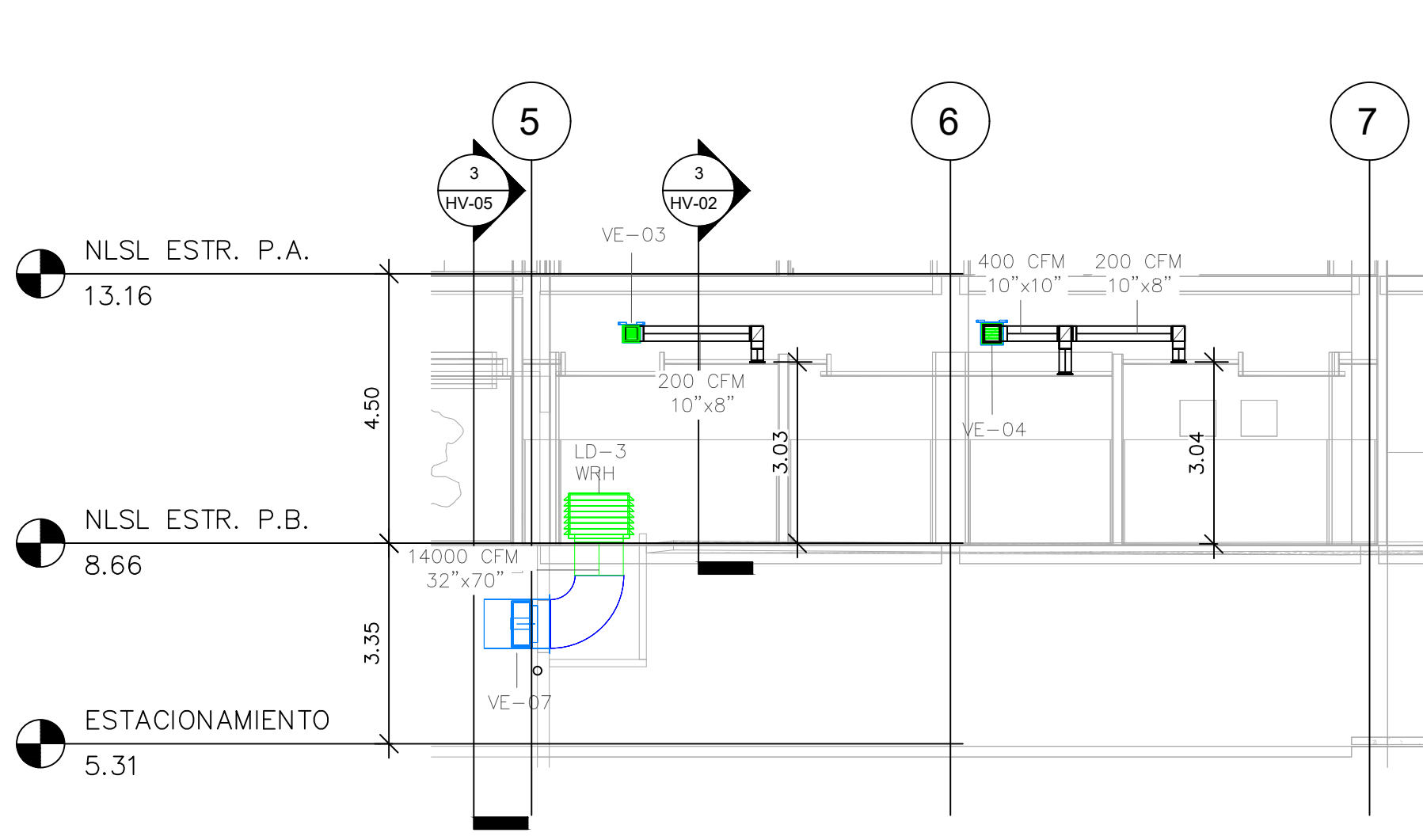
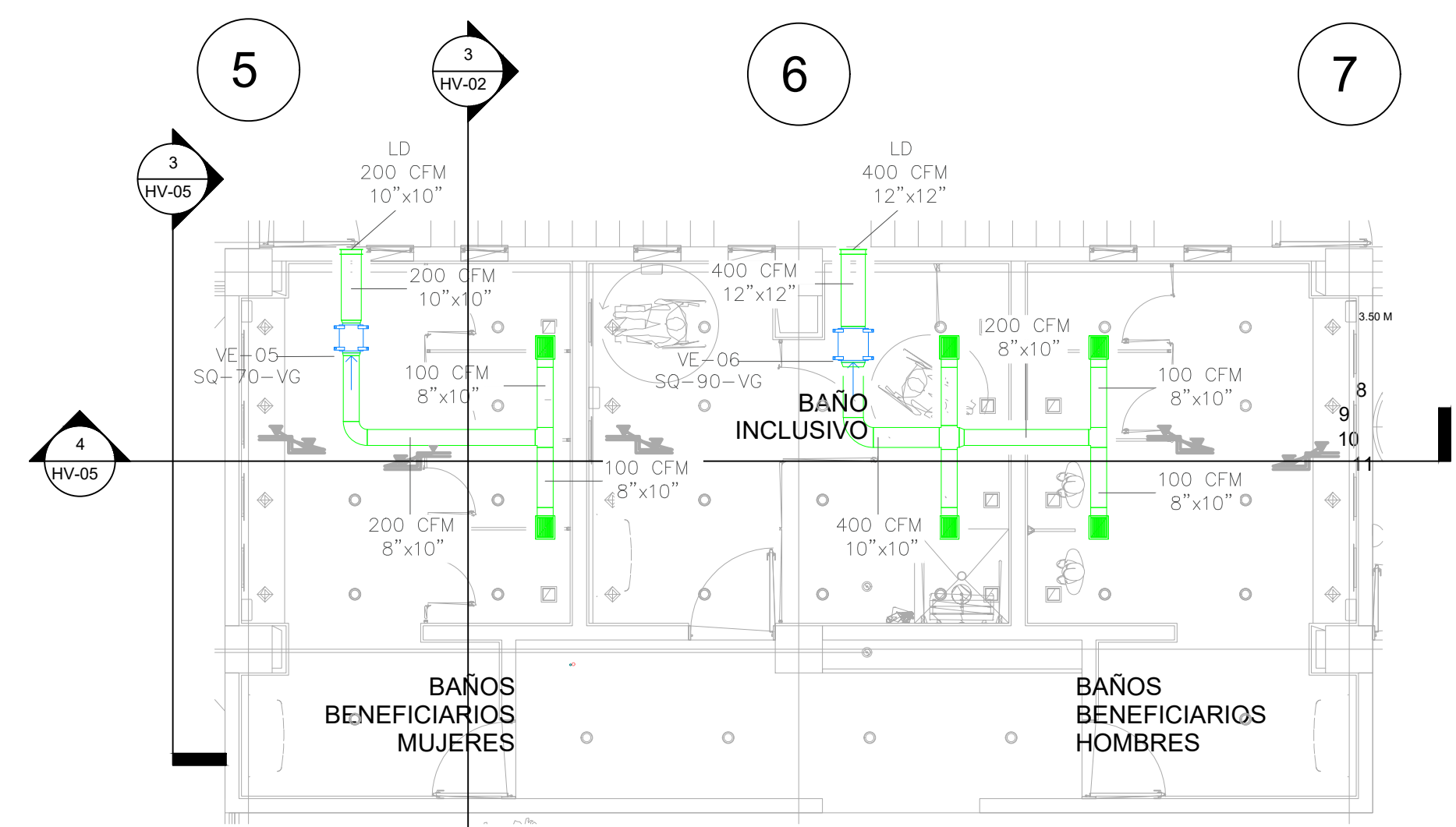


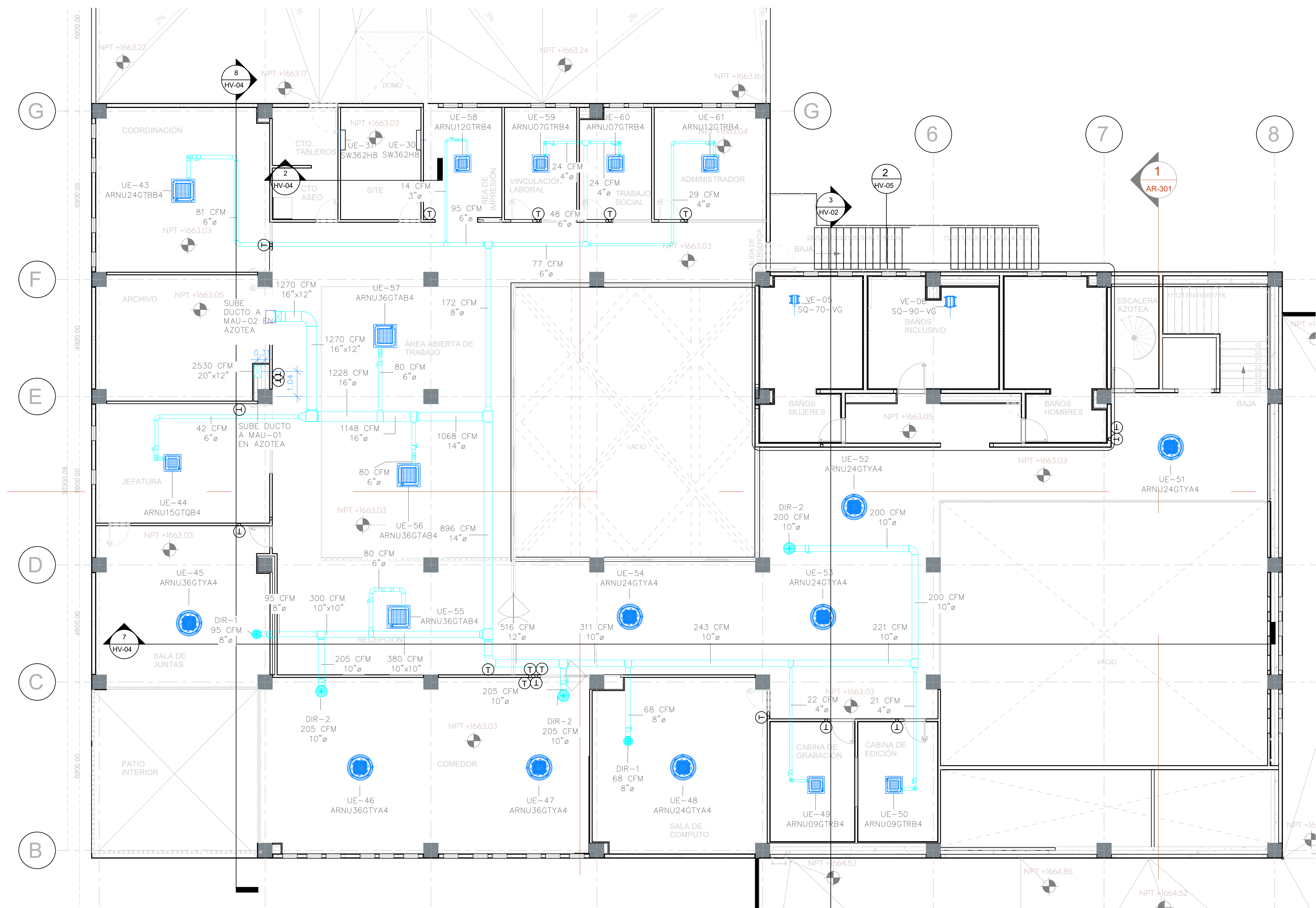
- Especificaciones:**
 SIMBOLOGÍA
- DIR - DIFUSOR REDONDO MOD. DRG30AL CON CONTROL DE VOLUMEN
 - VE - VENTILADOR DE EXTRACCIÓN SQ-XX-VG
 - RE - REJILLA DE EXTRACCIÓN MOD. HR
 - T - TERMOSTATO MOD. PREMTBIO
 - DUC - DUCTO CUADRADO O REDONDO DIMENSIONES INDICADAS
 - RLD - REJILLA LOUVER DESFOGUE MOD. HL445D
 - UE - UNIDAD EVAPORADORA TIPO CASSETTE CUADRADO MOD. ARNUXXGTXB4
 - UE - UNIDAD EVAPORADORA TIPO CASSETTE REDONDO MOD. ARNUXXGTYA4
 - UE - UNIDAD EVAPORADORA TIPO FANCOIL MOD. ARNUXXGTIA4
 - BR - BRANCH CONEXIÓN ENTRE TUBERÍAS MOD. ARBLXXX
 - LD - LOUVER DE DESFOGUE MOD. WRH
 - UC - UNIDAD CONDENSADORA VRF MOD. ARUVXXXBTES
- *VER MÁS INFORMACIÓN EN PLANO HV-107
- NOTAS GENERALES SISTEMAS DE AIRE**
- REFERIRSE A LOS PLANOS ARQUITECTÓNICOS DE PLAFONES PARA LA UBICACIÓN EXACTA DE LOS DISPOSITIVOS DE AIRE.
 - EN LOS DUCTOS SE MUESTRAN LAS DIMENSIONES INTERNAS DE FLUJO DE AIRE. AUMENTESE EL TAMAÑO DEL CONDUCTO SEGÚN SEA NECESARIO PARA MANTENER EL ÁREA DE FLUJO LIBRE INDICADA.
 - USE COSTURA (ENGRAPÉ) TRANSVERSAL EN LOS CONDUCTOS DONDE EL ESPACIO DISPONIBLE LO DICTE.
 - EL TAMAÑO DE LOS DIFUSORES QUE SE MUESTRA ES EL TAMAÑO DEL CUELLO. EL TAMAÑO DE LOS REGISTROS Y PARRILLAS ES NOMINAL.
 - PROPORCIONAR COMPUTERTAS DE VOLUMEN U OTRO APARATO DE BALANCEO APROBADO EN LOS RAMALES Y SALIDAS.
 - PROPORCIONAR 1M DE ESPACIO LIBRE DESPEJADO FRENTE A TODOS LOS PANELES DE CONTROLES ELÉCTRICOS POR N.E.C. Y LOS REQUERIMIENTOS DEL FABRICANTE.
- NOTAS GENERALES SISTEMAS DE TUBERÍAS**
- PROPORCIONAR PENDIENTE EN LA TUBERÍA DE 1% MÍNIMO EN DIRECCIÓN DEL FLUJO.
 - PROPORCIONAR TRAMPAS-P EN TODAS LAS LINEAS DE CONDENSACIÓN.
- NOTAS GENERALES MECÁNICA HVAC**
- LAS NOTAS GENERALES, LISTA DE SÍMBOLOS Y LOS DETALLES SON APLICABLES A TODOS LOS DIBUJOS MECÁNICOS/HVAC.
 - COORDINAR ESTE TRABAJO CON EL DE LAS DEMÁS DISCIPLINAS.
 - LAS DIMENSIONES EN EL PLANO DE PLANTA SON HORIZONTALES. LAS DIMENSIONES EN LAS ELEVACIONES SON VERTICALES.
 - LA INSTALACIÓN DEL PRODUCTO DEBERÁ CUMPLIR CON LAS RECOMENDACIONES DEL FABRICANTE.
 - PROPORCIONAR PANELES DE ACCESO PARA EQUIPOS QUE REQUIERAN MANTENIMIENTO PERIÓDICO.
 - PROPORCIONAR COLGADORES, INSERCCIONES, ANCLAJES, ACERO COMPLEMENTARIO Y SOPORTES SEGÚN SEA REQUERIDO PARA SOPORTAR CONDUCTOS, TUBERÍAS Y EQUIPOS DE LA ESTRUCTURA.
 - COORDINAR LAS PENETRACIONES EN LA AZOTEA CON TRABAJOS DE OTRAS SECCIONES Y CON LOS REQUERIMIENTOS DE LOS TAPAJUNTAS/PLANCHAS DE ESCURRIMIENTO.
 - LAS CORRIDAS DE DUCTOS Y TUBERÍAS SERÁN OCULTAS A MENOS QUE ESTÉ ESPECIFICADO DE OTRA MANERA Y SIN PENETRACIONES EN EL CIELO RAZO.
 - INSTALAR TERMOSTATOS Y PANELES DE CONTROL 1.50m DEL N.P.T. O COMO LO INDIQUE EL ARQUITECTO.
 - CUALQUIER SOLDADURA DEBERÁ SER DE 6mm, DE FILETE Y CONTINUA A MENOS QUE SEA REQUERIDO DE OTRA MANERA.
 - PONER UN DESCONECTOR A PIE DE EQUIPO PARA MANTENIMIENTO.



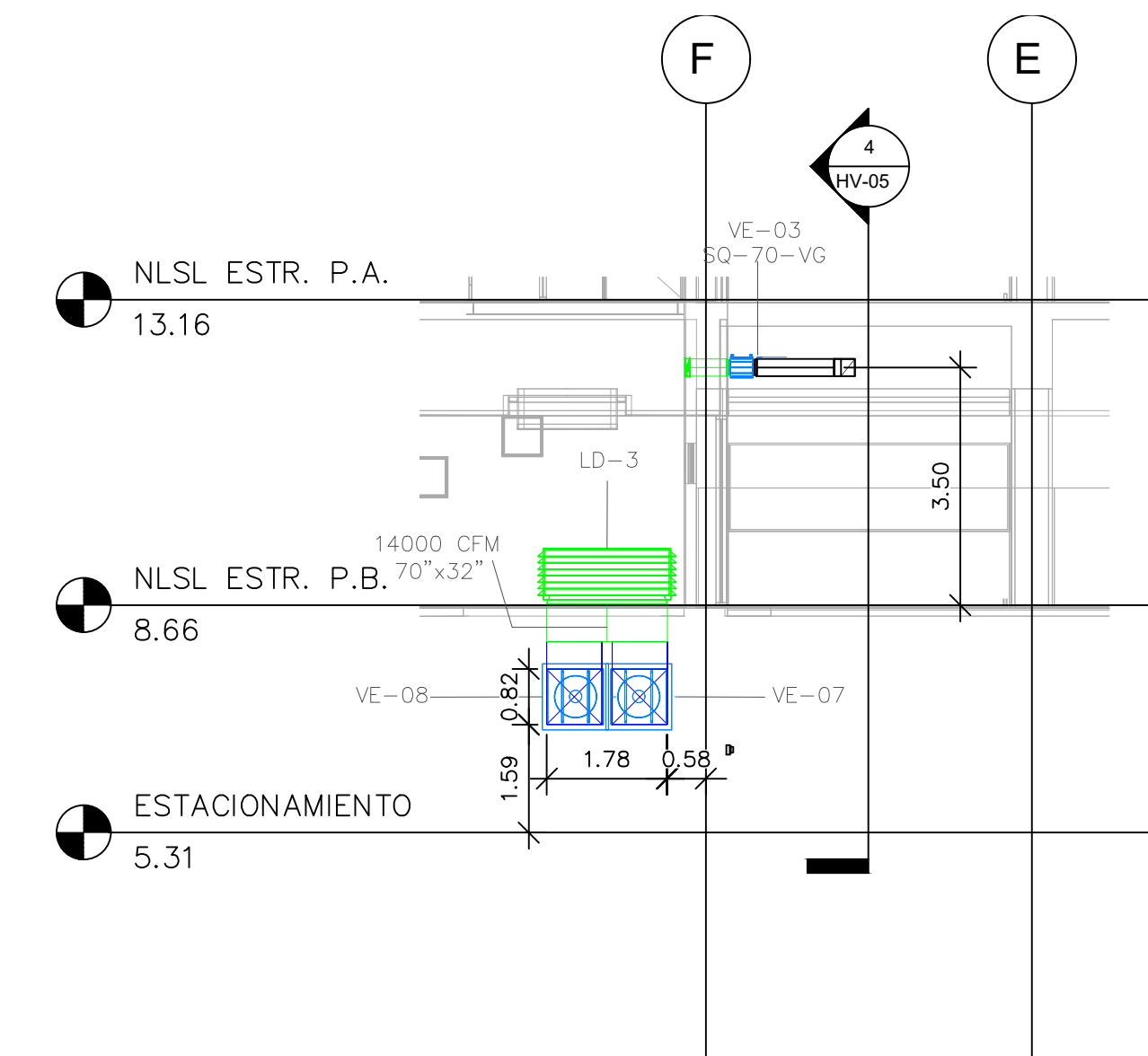
7 SECCIÓN VENTILACION SANITARIOS P.A.



8 P.A. VENTILACION - SANITARIOS



1 P.A. AIRE ACOND. Y VENTILACION



2 SECCIÓN VENTILACION SOTANO

TABLA DE CALIBRES DE LAMINA DUCTOS REDONDOS

DIAMETRO	CALIBRE
HASTA 18"	26
20 A 24"	24
30 A 42"	22
54 A 60"	20
66" EN ADELANTE	18

TABLA DE CALIBRES DE LAMINA DUCTOS RECTANGULARES

LADO MAYOR	CALIBRE
HASTA 12"	26
13 A 30"	24
31 A 42"	22
43 A 60"	20
60" EN ADELANTE	18

Nombre del proyecto:
 Construcción del centro de atención, acompañamiento y desarrollo para personas con trastorno del espectro autista y obras complementarias, etapa 01, prolongación Av. Guadalupe/privada Guadalupe, colonia Colinas de la Primavera, Municipio de Zapopan, Jalisco

Contenido del plano:
 Aire Acondicionado y Ventilación P.A.

No. Contrato:
 DOPH-MUN-CUSMAX-IM-LP-116-2023

Director de Obras Públicas e Infraestructura:
 Ing. Ismael Jáuregui Castañeda

Jefe de la Unidad de Estudios y Proyectos:
 Arq. Edwin Aguiar Escatell

Jefe de Área:
 Ing. Adhad Yigael Gurrola Soto

Responsable del proyecto:
 Ing. Vanessa Guadalupe Martínez López

Ubicación:
 Prol. Av. Guadalupe S/N, Colonia Colinas de la Primavera, C.P.45066, Zapopan, Jalisco

Fecha: Agosto 2023
 Escala: INDICADA DOPH-018
 Acotaciones: Metros Clave: Número:
 Revisión: 01 HV-05