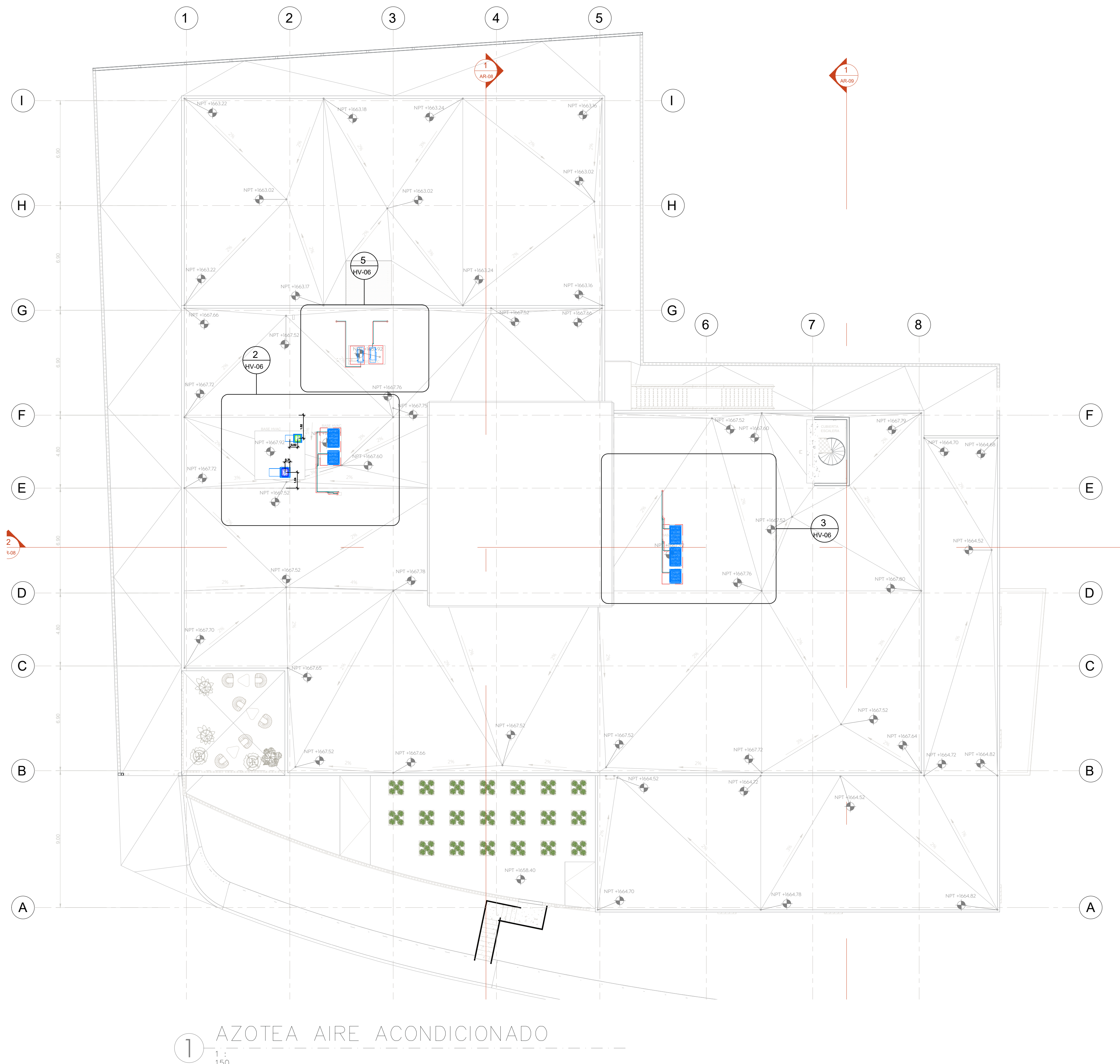


TABLA DE CALIBRES DE LAMINA DUCTOS REDONDOS

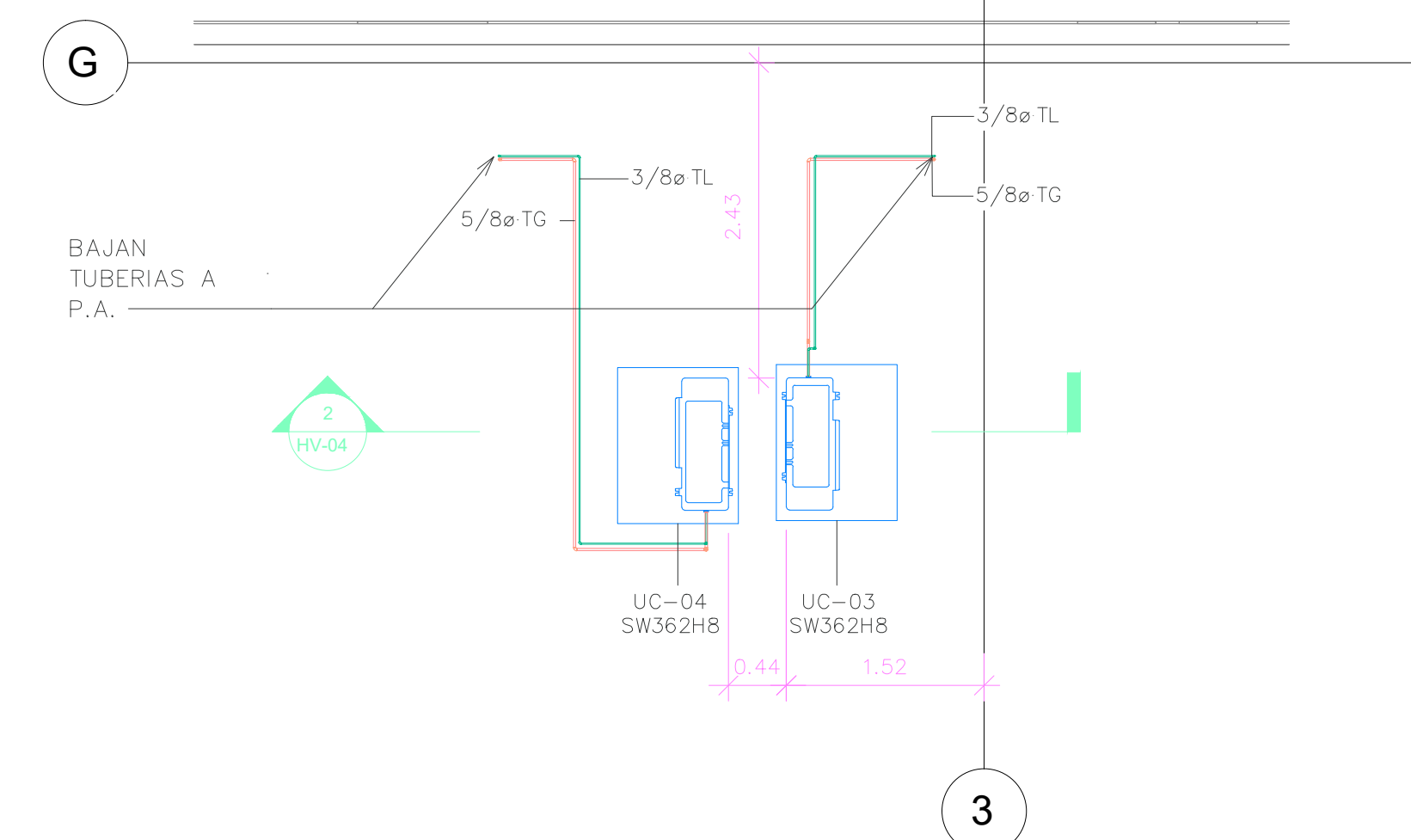
DIAMETRO	CALIBRE
HASTA 18"	26
20 A 24"	24
30 A 42"	22
54 A 60"	20
66" EN ADELANTE	18

TABLA DE CALIBRES DE LAMINA DUCTOS RECTANGULARES

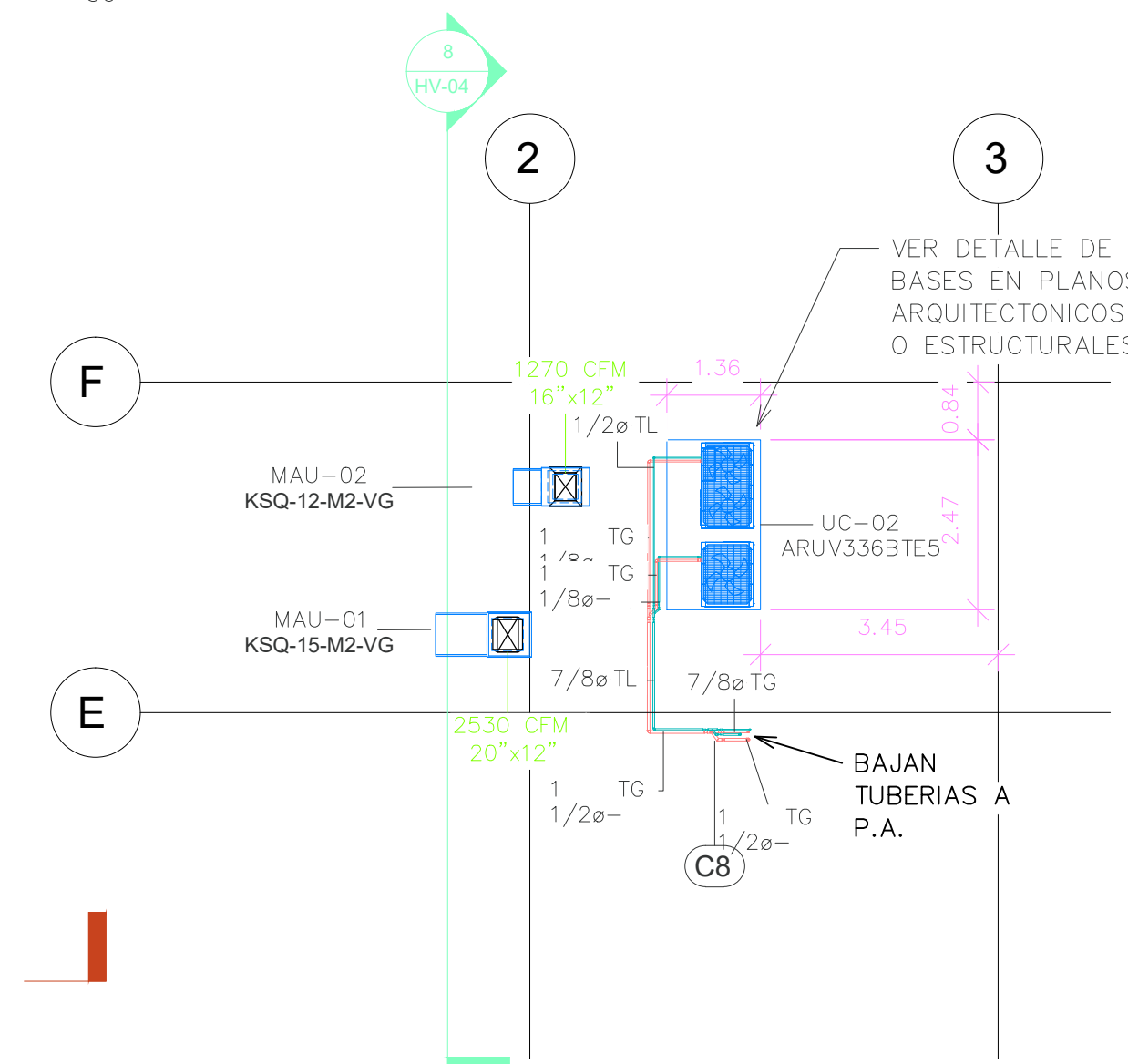
LADO MAYOR	CALIBRE
HASTA 12"	26
13 A 30"	24
31 A 42"	22
43 A 60"	20
60" EN ADELANTE	18



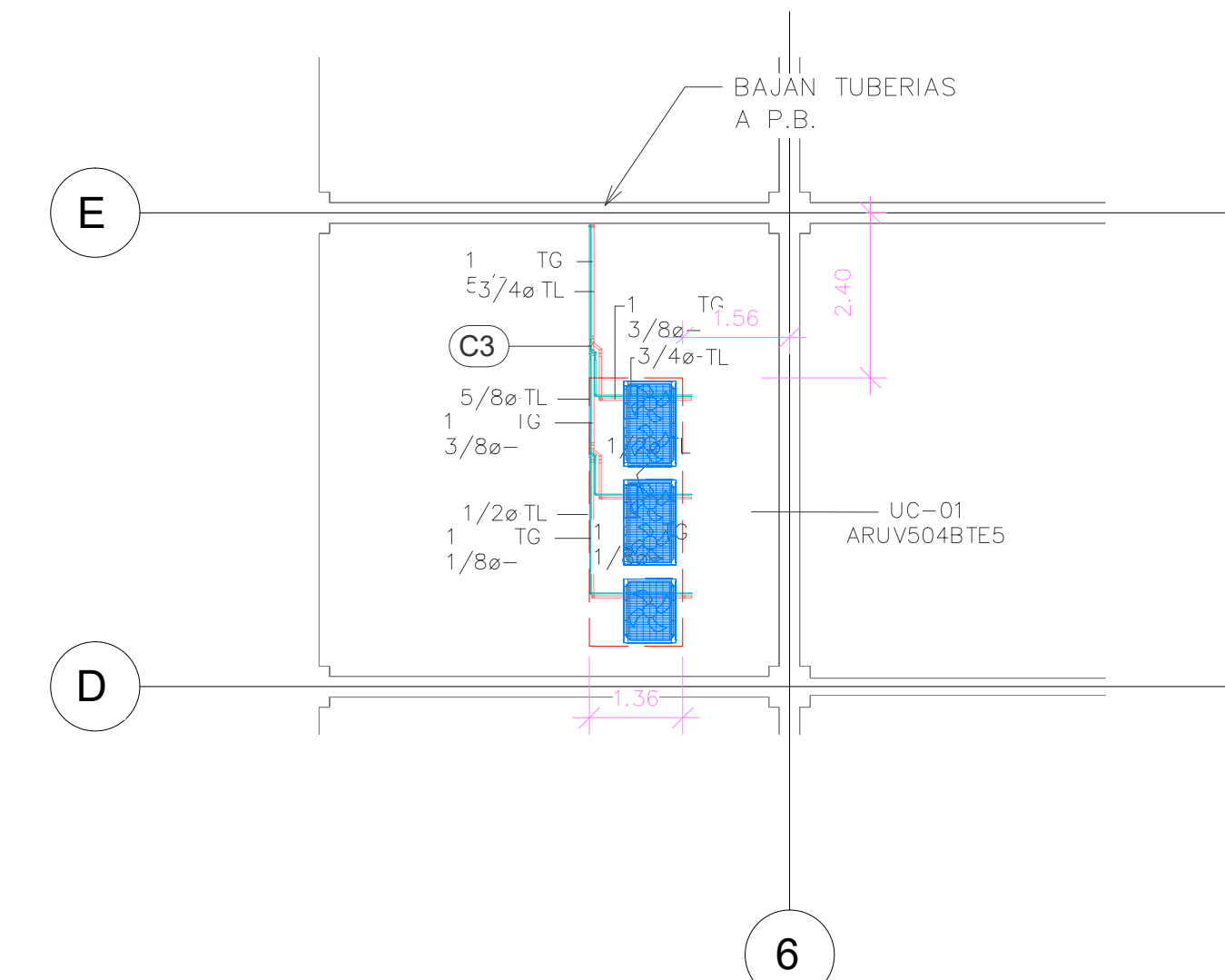
1 AZOTEA AIRE ACONDICIONADO
 1:150



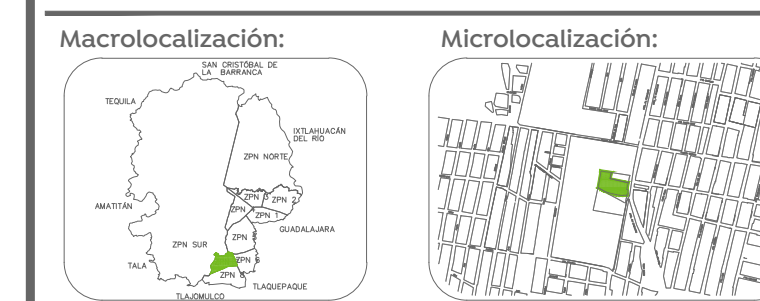
5 AZOTEA - EQUIPOS SITE
 1:50



2 AZOTEA EQUIPOS HVAC-1
 1:100



3 AZOTEA - EQUIPOS HVAC-2
 1:100



- Especificaciones:**
- Simbología:**
- UC UNIDAD CONDENSADORA MOD. SW362H8 MOD. ARUXXXBTES
 - VE VENTILADOR DE EXTRACCION MOD. SQ-XX-VG
 - VI VENTILADOR DE INDUCCION MOD. IV SMART
 - T TERMOSTATO MOD. PREMTBIOO
 - TL TUBERIA REFRIGERANTE LIQUIDO
 - TG TUBERIA REFRIGERANTE GAS
 - *TUBERIAS DE COBRE TIPO ACR
 - UE UNIDAD EVAPORADORA TIPO CASSETTE CUADRADO MOD. ARUXXGTXB4
 - UE UNIDAD EVAPORADORA TIPO CASSETTE REDONDO MOD. ARUXXGTYA4
 - UE UNIDAD EVAPORADORA TIPO FANCOIL MOD. ARUXXGMIA4
 - BRANCH CONEXION ENTRE TUBERIAS MOD. ARBLXXX
 - LD LOUVER DE DESFOGUE MOD. WRH
 - UC UNIDAD CONDENSADORA VRF MOD. ARUXXBTES
 - MAU UNIDAD DE AIRE DE REPOSICION (MAKEUP AIR UNIT) MOD. KSQ-XX-M2-VG
- *VER MAS INFORMACION EN PLANO HV-07

- NOTAS GENERALES SISTEMAS DE TUBERIAS:**
- REFERIRSE A LOS PLANOS ARQUITECTONICOS DE PLAFONES PARA LA UBICACION EXACTA DE LOS DISPOSITIVOS DE AIRE.
 - EN LOS DUCTOS SE MUESTRAN LAS DIMENSIONES INTERNAS DE FLUJO DE AIRE. AUMENTESE EL TAMAÑO CONDUCTO SEGUN SEA NECESARIO PARA MANTENER AREA DE FLUJO LIBRE INDICADA.
 - USE COSTURA (ENGRAPÉ) TRANSVERSAL EN LOS CONDUCTOS DONDE EL ESPACIO DISPONIBLE LO TAMANO DE LOS DIFUSORES QUE SE MUESTRA ES TAMANO DEL CUELLO. EL TAMANO DE LOS PARRILLAS ES NOMINAL.
 - PROPORCIONAR CUERTAS DE VOLUMEN U OTRO APARATO DE BALANCEO APROBADO EN LOS RAMALES SALIDAS.
 - PROPORCIONAR 1M DE ESPACIO LIBRE DESPEJADO FRENTE A TODOS LOS PANELES DE CONTROLES ELECTRICOS POR N.E.C. Y LOS REQUERIMIENTOS DEL FABRICANTE.
- NOTAS GENERALES SISTEMAS DE TUBERIAS:**
- PROPORCIONAR PENDIENTE EN LA TUBERIA DE 1% MINIMO EN DIRECCION DEL FLUJO.
 - PROPORCIONAR TRAMPAS-P EN TODAS LAS LINEAS CONDENSACION.
- NOTAS GENERALES MECANICA HVAC:**
- LAS NOTAS GENERALES, LISTA DE SIMBOLOS Y LOS DETALLES SON APLICABLES A TODOS LOS DIBUJOS MECANICOS HVAC.
 - COORDINAR ESTE TRABAJO CON EL DE LAS DEMAS DISCIPLINAS.
 - LAS DIMENSIONES EN EL PLANO DE PLANTA SON HORIZONTALES. LAS DIMENSIONES EN LAS SON VERTICALES.
 - LA INSTALACION DEL PRODUCTO DEBERA CUMPLIR LAS RECOMENDACIONES DEL FABRICANTE.
 - PROPORCIONAR PANELES DE ACCESO PARA EQUIPOS QUE REQUIERAN MANTENIMIENTO PERIODICO.
 - PROPORCIONAR COLGADORES, INSERIONES, ACERO COMPLEMENTARIO Y SOPORTES SEGUN SEA REQUERIDO PARA SOPORTAR CONDUCTOS, TUBERIAS EQUIPOS DE LA ESTRUCTURA.
 - COORDINAR LAS PENETRACIONES EN LA AZOTEA CON TRABAJOS DE OTRAS SECCIONES Y CON LOS REQUERIMIENTOS DE LOS TAPAJUNTAS/PLANCHAS DE ESCURRIMIENTO.
 - LAS CORRIDAS DE DUCTOS Y TUBERIAS SERAN A MENOS QUE ESTE ESPECIFICADO DE OTRA MANERA SIN PENETRACIONES EN EL CIELO RAZO.
 - INSTALAR TERMOSTATOS Y PANELES DE CONTROL 1.50m DEL N.P.T.O COMO LO INDIQUE EL ARQUITECTO.
 - CUALQUIER SOLDADURA DEBERA SER DE 6mm, DE FILETE MANERA A A MENOS QUE SEA REQUERIDO DE 11. PONER UN DESCONECTOR A PIE DE EQUIPO PARA MANTENIMIENTO.

Nombre del proyecto:
 Construcción del centro de atención, acompañamiento y desarrollo para personas con trastorno del espectro autista y obras complementarias, etapa 01, prolongación Av. Guadalupe/privada Guadalupe, colonia Colinas de la Primavera, Municipio de Zapopan, Jalisco

Contenido del plano:
 Equipos HVAC Azotea

Equipos HVAC Azotea
 No. Contrato:
DOPI-MUN-CUSMAX-IM-LP-116-2023
 Director de Obras Públicas e Infraestructura:
Ing. Ismael Jáuregui Castañeda
 Jefe de la Unidad de Estudios y Proyectos:
Arq. Edwin Aguiar Escatel
 Jefe de área:
Ing. Adhad Yigael Gurrola Soto
 Responsable del proyecto:
Ing. Vanessa Guadalupe Martínez López
 Ubicación:
PROL. Av. Guadalupe S/N, Colonia Colinas de la Primavera, C.P.45066, Zapopan, Jalisco
 Norte:
 Fecha: **Agosto 2023**
 Escala: **INDICADA**
 Acotaciones: **Metros**
 Revisión: **01**
HV-06