

Especificaciones:

SIMBOLOGIA

UC	UNIDAD CONDENSADORA MOD. SW362H8
UE	VENTILADOR DE EXTRACCIÓN SQ-XX-VG
VI	VENTILADOR DE INDUCCIÓN IV SMART
⊕	TERMOSTATO MOD. PREMITIOO
TL	TUBERIA REFRIGERANTE LIQUIDO
TG	TUBERIA REFRIGERANTE GAS
	*TUBERIAS DE COBRE TIPO ACR
	UE UNIDAD EVAPORADORA TIPO CASSETTE CUADRADO MOD. ARNUXXGTXB4
	UE UNIDAD EVAPORADORA TIPO CASSETTE REDONDO MOD. ARNUXXGTYA4
	UE UNIDAD EVAPORADORA TIPO FANCOIL MOD. ARNUXXGMIA4
	BRANCH CONEXION ENTRE TUBERIAS MOD. ARBLXXX
LD	LOUVER DE DESFOGUE MOD. WRH

UC UNIDAD CONDENSADORA VRF MOD. ARUVXXBTES
 *VER MAS INFORMACION EN PLANO HV-107

- NOTAS GENERALES SISTEMAS DE AIRE**
- REFERIRSE A LOS PLANOS ARQUITECTONICOS DE PLAFONES PARA LA UBICACION EXACTA DE LOS DISPOSITIVOS DE AIRE.
 - EN LOS DUCTOS SE MUESTRAN LAS DIMENSIONES INTERNAS DE FLUJO DE AIRE. AJUSTENSE EL TAMAÑO CONDUCTO SEGUN SEA NECESARIO PARA MANTENER AREA DE FLUJO LIBRE INDICADA.
 - USE COSTURA (ENGRAPE) TRANSVERSAL EN LOS CONDUCTOS DONDE EL ESPACIO DISPONIBLE LO PERMITA. EL TAMAÑO DE LOS DIFUSORES QUE SE MUESTRA ES EL TAMAÑO DEL CUELLO. EL TAMAÑO DE LAS PARRILLAS ES NOMINAL.
 - PROPORCIONAR COMPUTUERTAS DE VOLUMEN U OTRO APARATO DE BALANCEO APROBADO EN LOS RAMALES SALIDAS.
 - PROPORCIONAR 1M DE ESPACIO LIBRE DESPEJADO FRENTE A TODOS LOS PANELES DE CONTROLES ELECTRICOS POR N.E.C. Y LOS REQUERIMIENTOS DEL FABRICANTE.

- NOTAS GENERALES SISTEMAS DE TUBERIAS**
- PROPORCIONAR PENDIENTE EN LA TUBERIA DE 1% MINIMO EN DIRECCION DEL FLUJO.
 - PROPORCIONAR TRAMPAS-P EN TODAS LAS LINEAS CONDENSACION.

- NOTAS GENERALES MECANICA HVAC**
- LAS NOTAS GENERALES, LISTA DE SIMBOLOS Y LOS DETALLES SON APPLICABLES A TODOS LOS DIBUJOS MECANICOS/HVAC.
 - COORDINAR ESTE TRABAJO CON EL DE LAS DEMAS DISCIPLINAS.
 - LAS DIMENSIONES EN EL PLANO DE PLANTA SON HORIZONTALES. LAS DIMENSIONES EN LAS SON VERTICALES.
 - LA INSTALACION DEL PRODUCTO DEBERA CUMPLIR LAS RECOMENDACIONES DEL FABRICANTE.
 - PROPORCIONAR PANELES DE ACCESO PARA EQUIPOS QUE REQUIERAN MANTENIMIENTO PERIODICO.
 - PROPORCIONAR COLGADORES, INSERCIONES, ACERO COMPLEMENTARIO Y SOPORTES SEGUN SEA REQUERIDO PARA SOPORTAR CONDUCTOS, TUBERIAS EQUIPOS DE LA ESTRUCTURA.
 - COORDINAR LAS PENETRACIONES EN LA AZOTEA CON TRABAJOS DE OTRAS SECCIONES Y CON LOS REQUERIMIENTOS DE LOS TAPAJUNTAS/PLANCHAS DE ESCURRIMIENTO.
 - LAS CORRIDAS DE DUCTOS Y TUBERIAS SERAN A MENOS QUE ESTE ESPECIFICADO DE OTRA MANERA SIN PENETRACIONES EN EL CIELO RAZO.
 - INSTALAR TERMOSTATOS Y PANELES DE CONTROL 1.50m DEL N.P.T. O COMO LO INDIQUE EL ARQUITECTO.
 - CUALQUIER SOLDADURA DEBERA SER DE 6mm, DE Y CONTINUA A MENOS QUE SEA REQUERIDO DE MANERA.
 - PONER UN DESCONECTOR A PIE DE EQUIPO PARA MANTENIMIENTO.

Nombre del proyecto:
 Construcción del centro de atención, acompañamiento y desarrollo para personas con trastorno del espectro autista y obras complementarias, etapa 01, prolongación Av. Guadalupe/privada Guadalupe, colonia Colinas de la Primavera, Municipio de Zapopan, Jalisco

Isométrico Tuberías P.B.
 No. Contrato:


DOPI-MUN-CUSMAX-IM-LP-116-2023
 Director de Obras Públicas e Infraestructura:

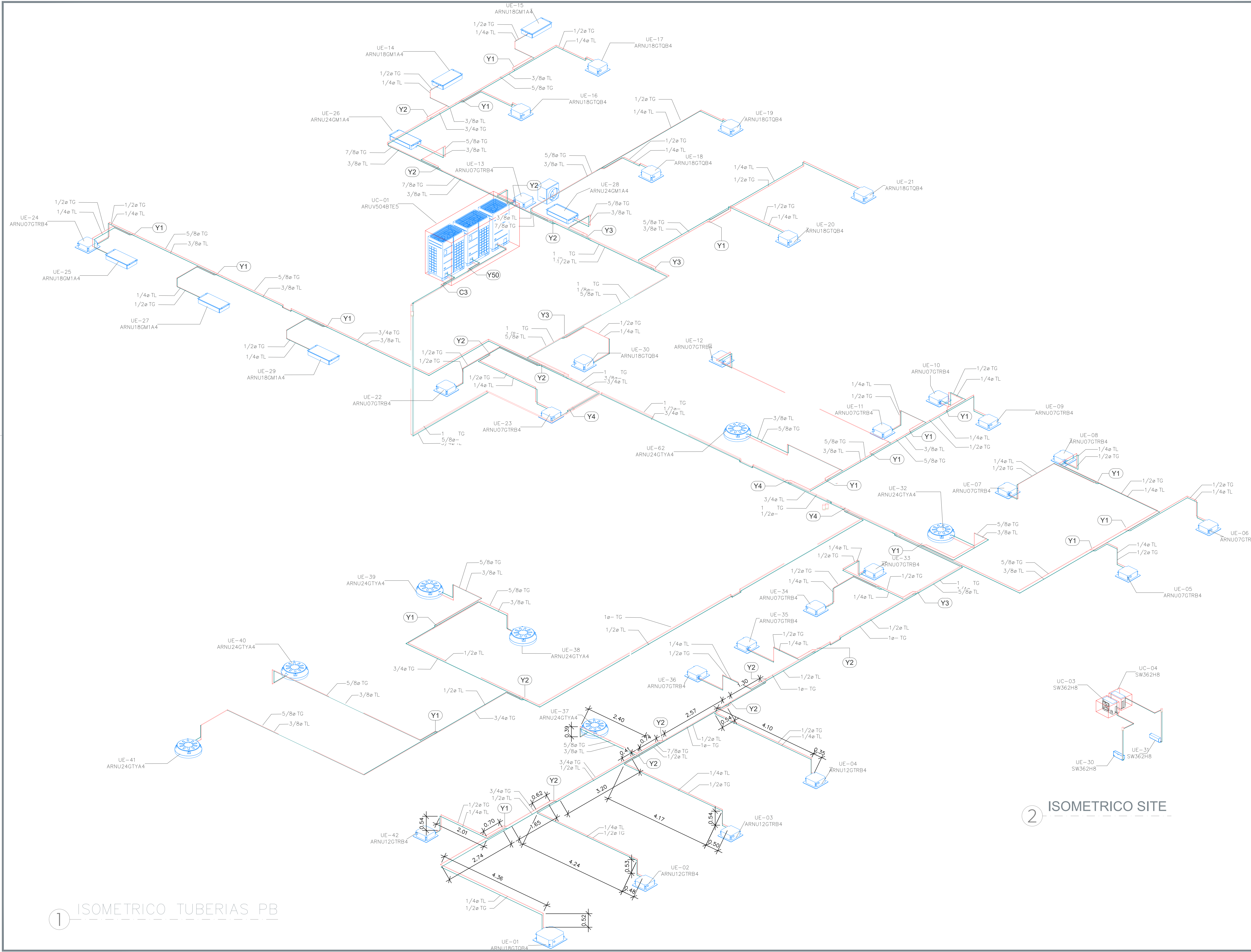
Ing. Ismael Jáuregui Castañeda
 Jefe de la Unidad de Estudios y Proyectos:

Arq. Edwin Aguiar Escatel
 Jefe de área:

Ing. Adhah Yigael Gurrola Soto	Responsable del proyecto: Ing. Vanessa Guadalupe Martínez López
--------------------------------	--

Ubicación:
 ProL. Av. Guadalupe S/N, Colonia Colinas de la Primavera, C.P.45066, Zapopan, Jalisco

Norte: 	Fecha: Agosto 2023
Escala: 1:125	DOPI-018
Acotaciones: Metros	Clave: Número:
Revisión: 01	HV-10



1 ISOMETRICO TUBERIAS PB

2 ISOMETRICO SITE