

- Especificaciones:**
- SIMBOLOGIA**
- DIR DIFUSOR REDONDO MOD. DRG30AL CON CONTROL DE VOLUMEN
 - VE VENTILADOR DE EXTRACCIÓN SQ-XX-VG
 - RE REJILLA DE EXTRACCIÓN MOD. HR
 - T TERMOSTATO MOD. PREMTBIOO
 - DUC DUCTO CUADRADO O REDONDO
 - RLD DIMENSIONES INDICADAS
 - REJILLA LOUVER DESPUES DE MOD. HL445D
 - UE UNIDAD EVAPORADORA TIPO CASSETTE CUADRADO MOD. ARNUXXGT
 - UE UNIDAD EVAPORADORA TIPO CASSETTE REDONDO MOD. ARNUXXGT44
 - UE UNIDAD EVAPORADORA TIPO FANCOIL MOD. ARNUXXGM1A4
 - BRANCH CONEXION ENTRE TUBERIAS MOD. ARBLXXX
 - CP CAJA PLENUM
 - UC UNIDAD CONDENSADORA VRF MOD. ARUVXXX
- *VER MAS INFORMACION EN PLANO HV-107
- NOTAS GENERALES SISTEMAS DE AIRE**

- REFERIRSE A LOS PLANOS ARQUITECTONICOS DE PLAFONES PARA LA UBICACION EXACTA DE LOS DISPOSITIVOS DE AIRE.
- EN LOS DUCTOS SE MUESTRAN LAS DIMENSIONES INTERNAS DE FLUJO DE AIRE. AUMENTESE EL TAMAÑO CONDUCTO SEGUN SEA NECESARIO PARA MANTENER AREA DE FLUJO LIBRE INDICADA.
- USE COSTURA (ENGRAPE) TRANSVERSAL EN LOS CONDUCTOS DONDE EL ESPACIO DISPONIBLE LO PERMITA.
- EL TAMAÑO DE LOS DIFUSORES QUE SE MUESTRA ES TAMAÑO DEL CUELLO. EL TAMAÑO DE LOS PARRILLAS ES NOMINAL.
- PROPORCIONAR COMPUERTAS DE VOLUMEN U OTRO APARATO DE BALANCE APROBADO EN LOS RAMALES SALIDAS.
- PROPORCIONAR 1M DE ESPACIO LIBRE DESPEJADO FRENTE A TODOS LOS PANELES DE CONTROLES ELECTRICOS POR N.E.C. Y LOS REQUERIMIENTOS DEL FABRICANTE.

- NOTAS GENERALES SISTEMAS DE TUBERIAS**
- PROPORCIONAR PENDIENTE EN LA TUBERIA DE 1% MINIMO EN DIRECCION DEL FLUJO.
 - PROPORCIONAR TRAMPAS-P EN TODAS LAS LINEAS DE CONDENSACION.

- NOTAS GENERALES MECANICA HVAC**
- LAS NOTAS GENERALES, LISTA DE SIMBOLOS Y LOS DETALLES SON APLICABLES A TODOS LOS DIBUJOS MECANICOS/HVAC.
 - COORDINAR ESTE TRABAJO CON EL DE LAS DEMAS DISCIPLINAS.
 - LAS DIMENSIONES EN EL PLANO DE PLANTA SON HORIZONTALES. LAS DIMENSIONES EN LAS SON VERTICALES.
 - LA INSTALACION DEL PRODUCTO DEBERA CUMPLIR LAS RECOMENDACIONES DEL FABRICANTE.
 - PROPORCIONAR PANELES DE ACCESO PARA EQUIPOS QUE REQUIERAN MANTENIMIENTO PERIODICO.
 - PROPORCIONAR COLGADORES, INSERCIONES, ACERO COMPLEMENTARIO Y SOPORTES SEGUN SEA REQUERIDO PARA SOPORTAR CONDUCTOS, TUBERIAS EQUIPOS DE LA ESTRUCTURA.
 - COORDINAR LAS PENETRACIONES EN LA AZOTEA CON TRABAJOS DE OTRAS SECCIONES Y CON LOS REQUERIMIENTOS DE LOS TAPAJUNTAS/PLANCHAS DE ESCURRIMIENTO.
 - LAS CORRIDAS DE DUCTOS Y TUBERIAS SERAN A MENOS QUE ESTE ESPECIFICADO DE OTRA MANERA SIN PENETRACIONES EN EL CIELO RAZO.
 - INSTALAR TERMOSTATOS Y PANELES DE CONTROL 1.50m N.P.T.O COMO LO INDIQUE EL ARQUITECTO.
 - CUALQUIER SOLDADURA DEBERA SER DE 6mm, DE MANERA CONTINUA A MENOS QUE SEA REQUERIDO DE MANERA.
 - PONER UN DESCONECTOR A PIE DE EQUIPO PARA MANTENIMIENTO.

Nombre del proyecto:
 Construcción del centro de atención, acompañamiento y desarrollo para personas con trastorno del espectro autista y obras complementarias, etapa 01, prolongación Av. Guadalupe/privada Guadalupe, colonia Colinas de la Primavera, Municipio de Zapopan, Jalisco

Contenido del plano:
 Isométrico Ductos Aire Acondicionado

No. Contrato:
 DOPI-MUN-CUSMAX-IM-LP-116-2023

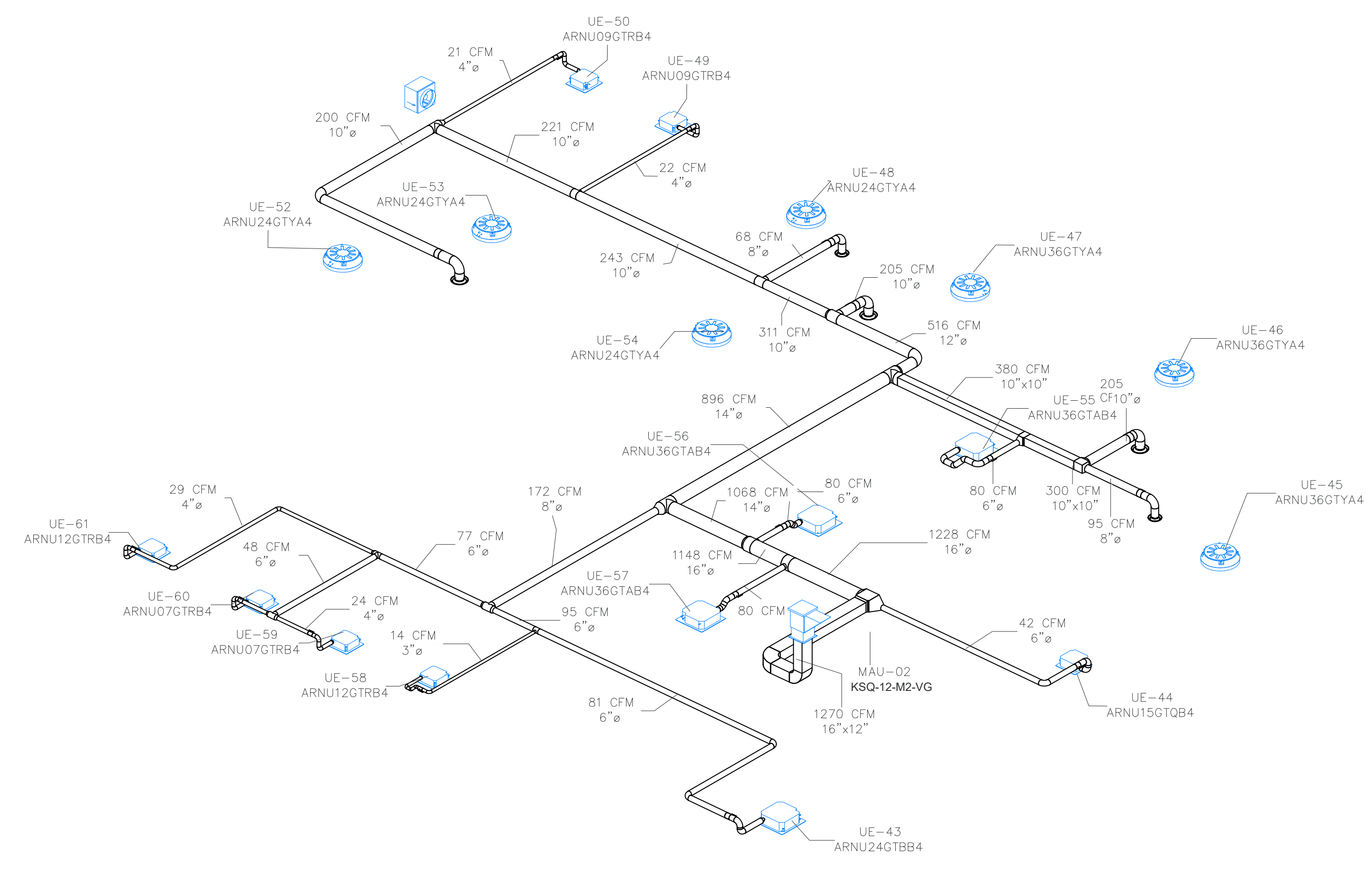
Director de Obras Públicas e Infraestructura:
 Ing. Ismael Jáuregui Castañeda

Jefe de la Unidad de Estudios y Proyectos:
 Arq. Edwin Aguiar Escatel

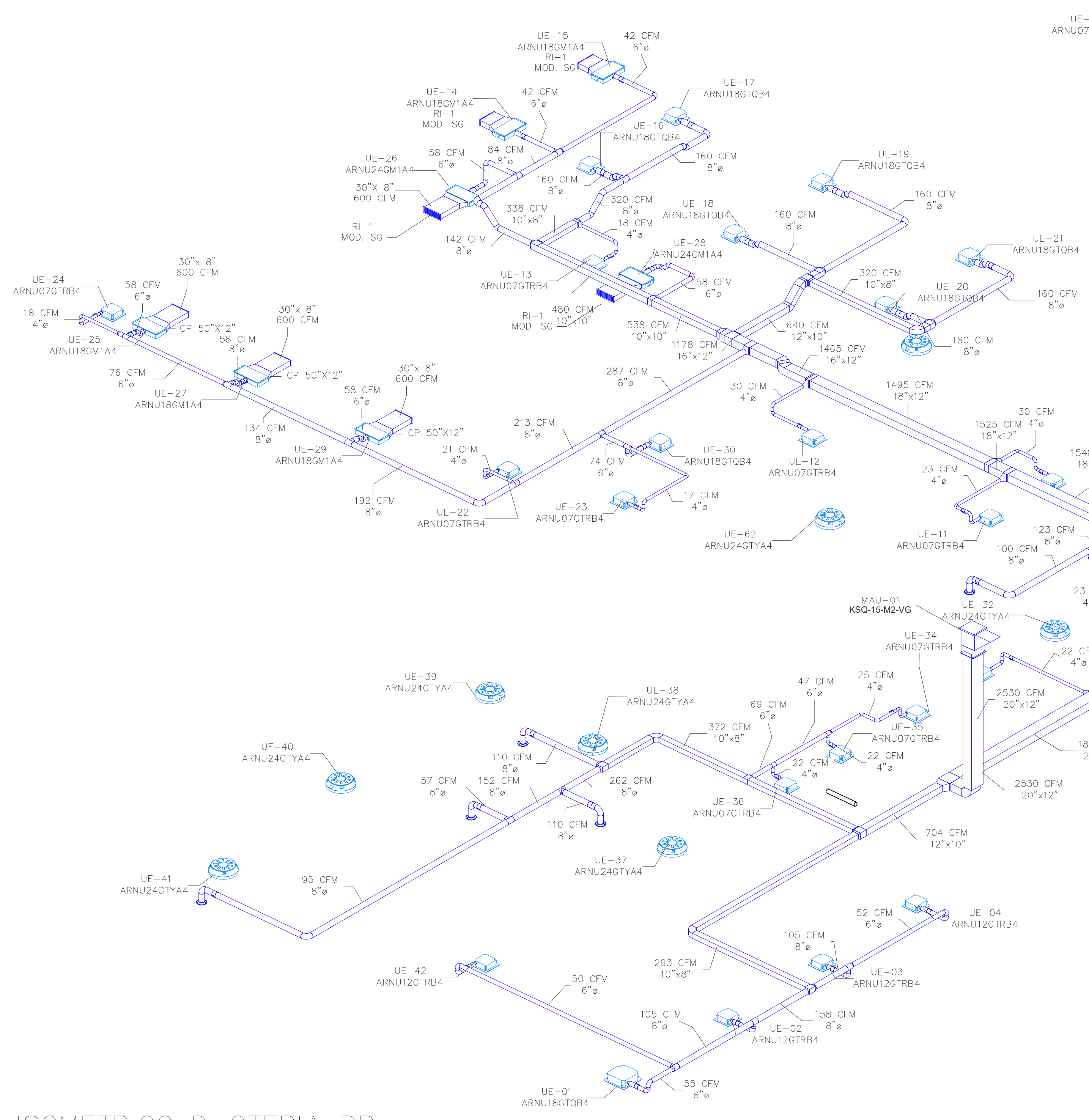
Jefe de área: Ing. Adhad Ylgael Gurrola Soto	Responsable del proyecto: Ing. Vanessa Guadalupe Martínez López
-------------------------------------------------	--------------------------------------------------------------------

Ubicación:
 ProL. Av. Guadalupe S/N, Colonia Colinas de la Primavera, C.P.45066, Zapopan, Jalisco

Norte:	Fecha: Agosto 2023
Escala: S/E	DOPI-018
Acotaciones: Metros	Clave: Número:
Revisión: 01	HV-11



ISOMETRICO DUCTERIA PA



ISOMETRICO DUCTERIA PB