

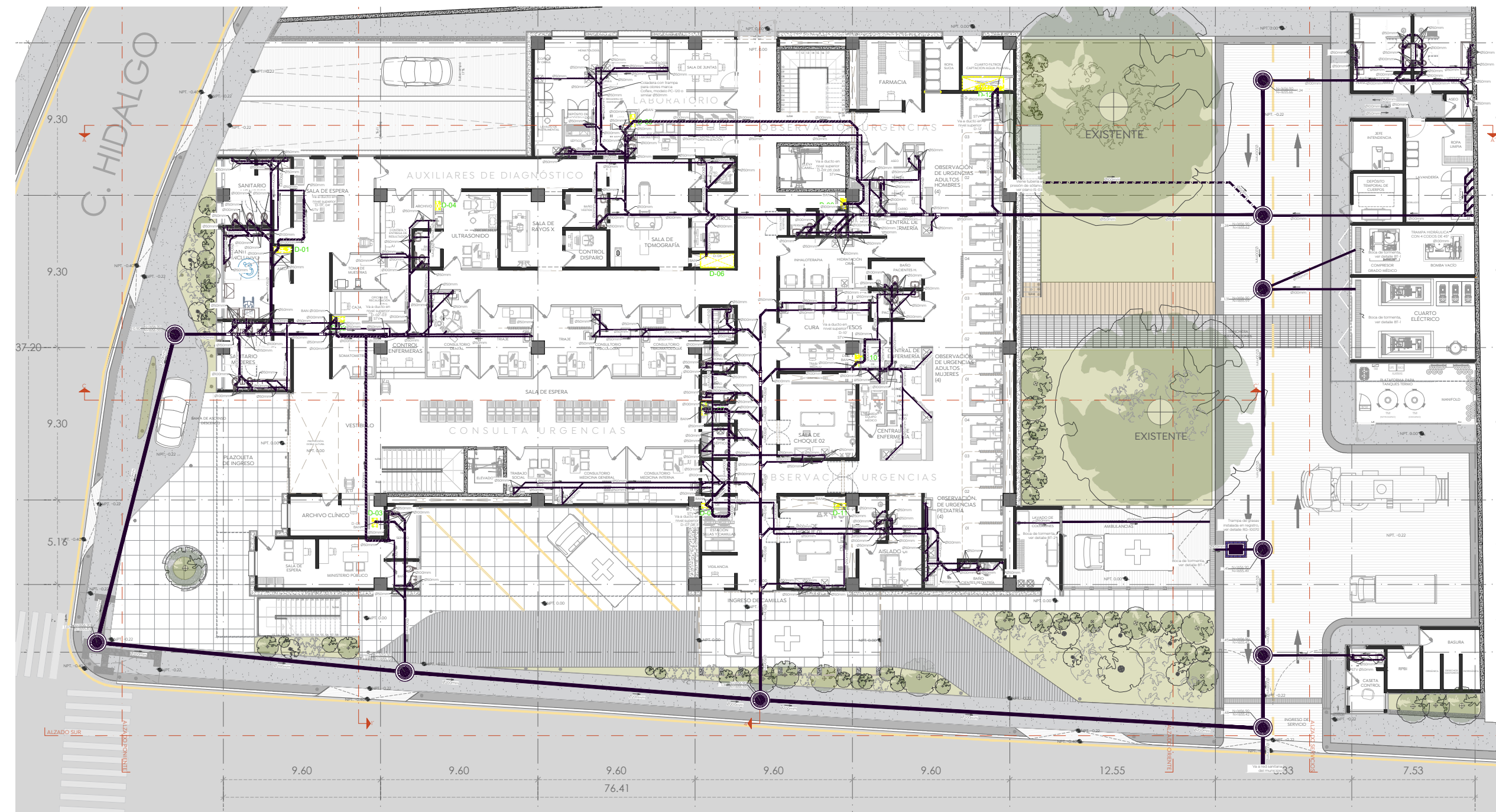
Especificaciones:

 NOTA:

 1.- PARA EVITAR LA PROPAGACIÓN DE FUEGO, HUMOS O GASES TÓXICOS ENTRE UN ESPACIO Y OTRO, SE DEBERÁN TAPAR O SELLAR TODOS LOS HUECOS, PASOS Y ABERTURAS EN PAREDES, PISOS O TECHOS CON UN SISTEMA CONTRAFUEGO LISTADO ULTRRESISTENTE AL FUEGO POR UN MÍNIMO DE 2 HORAS

 BAN = BAJANTE DE AGUAS NEGRAS

 STV = SUBE TUBO DE VENTILA



Instalación sistema sanitario en planta baja

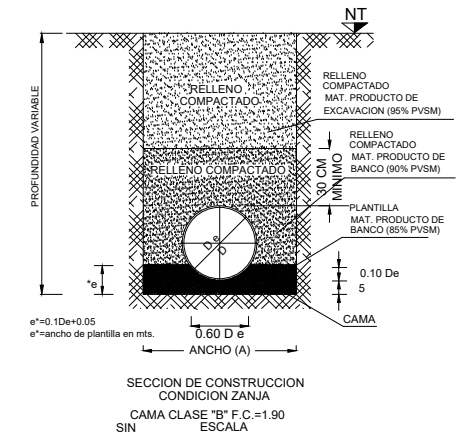
Esc. 1:100

SIMBOLOGÍA

	TUBERÍA A PRESIÓN DE PVC CED-40
	TUBERÍA DE VENTILACIÓN DE PVC SANITARIO NORMA
	TUBERÍA DE PVC SANITARIO NORMA
	CODO A 90°
	CODO A 45°
	YEE SENCILLA
	YEE REDUCIDA SENCILLA
	YEE DOBLE SENCILLA
	COLADERA CON REJILLA REDONDA DE ACERO INOXIDABLE, CON CONEXIÓN ROSCADA PARA TUBO DE #50mm (2"), MCA HELVEX, MOD. 24 O SIMILAR
	STV SUBE TUBO VENTILA DIAMETRO INDICADO
	BAJANTE DE AGUAS NEGRAS
	POZO DE VISITA CON BROCAL DE 0.60 Y 1.20 m DE DIAMETRO INTERIOR.
	COTA DE RASANTE
	COTA DE ARRASTRE

ESPECIFICACIONES

- TODA LA TUBERÍA EN INTERIORES DEL EDIFICIO SERÁ DE PVC SANITARIO NORMA, MARCA CRESCO O DURALON, PARA LAS CONEXIONES SE USARÁ CEMENTO PARA PVC 711 MARCA WELD-ON O SIMILAR.
- TODA LA TUBERÍA SANITARIA EN INTERIOR BAJO PISO TENDRÁ UNA PENDIENTE MÍNIMA DEL 2%, A MENOS QUE SE INDIQUE LO CONTRARIO.
- TODA LA TUBERÍA EN EXTERIOR DEL EDIFICIO TENDRÁ UNA PENDIENTE MÍNIMA DE 0.6%.
- TODA LA TUBERÍA EN INTERIORES DEL EDIFICIO, COLGANTEADA BAJO LOSA, SERÁ DE PVC SANITARIO NORMA PARA CEMENTAR MARCA CRESCO O DURALON, PARA LAS CONEXIONES SE USARÁ CEMENTO PARA PVC 711 MARCA WELD-ON O SIMILAR.
- TODA LA TUBERÍA EN EXTERIORES DEL EDIFICIO, SERÁ DE PVC SANITARIO SERIE S-20.
- LOS REGISTROS SANITARIOS CON BROCAL DE POLIMÉRICO PARA POZO DE VISITA TIPO COMERCIAL CIEGO DE 0.61mts. SERÁN DE 0.80X0.80 mts.
- LOS POZOS DE VISITA SANITARIOS SERÁN DE 1.20 mts. DE DIAMETRO CON BROCAL Y TAPA CIEGA DE Ff'fo DE 30kg CON BISAGRAS (BROCAL 152kg, TAPA 154kg), CON ESCALONES DE HIERRO DE 24 KG Y 15 cm DE ANCHO
- TODAS LAS COTAS REALES DE RASANTE SERÁN DEFINIDAS EN OBRA, SEGÚN LA PENDIENTE DEL TERRENO O NIVEL DE PISO TERMINADO.
- SERÁ RESPONSABILIDAD DEL CONSTRUCTOR LA ACTUALIZACIÓN DE LOS PLANOS AS BUILT.

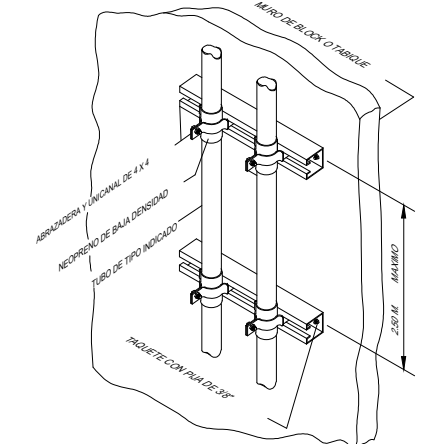


Detalle de zanja para la instalación de tuberías

Sin Escala

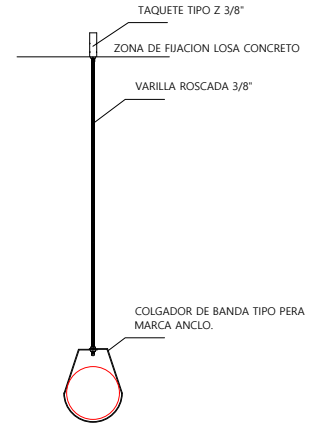
DATOS DE ZANJA

DIAMETRO NOMINAL(DI) CMS	PULG.	ANCHO CMS.	PROF. MIN. CMS.
107	42	190	230
91	36	170	210
76	30	130	165
61	24	105	130
50	20	90	120
45	18	85	115
40	16	80	110
35	14	75	110
30	12	60	105
25	10	55	105
20	8	50	100
15	6	45	100
10	4	40	90
7.5	3	40	90
6.3	2 1/2	35	80
5.1	2	35	75
3.8	1 1/2	35	70
3.2	1 1/4	35	40
2.5	1	35	40
1.9	3/4	30	40
1.3	1/2	30	40



Detalle de soporte para tuberías por muro

Sin Escala



Detalle de soporte para tubería colganteada

Sin Escala

Nombre del proyecto: **Construcción de la Cruz Verde (Hospitalito Sur) y obras complementarias, etapa D1, ubicada en la confluencia de la Av. Moctezuma y calle Hidalgo, colonia Hacienda del Tepeyac, Municipio de Zapopan, Jalisco.**

 Contenido del plano: **Instalación sistema sanitario en planta baja**

 No. Contrato: **DOPI-MUN-CUSMAX-IM-LP-117-2023**

 Director de Obras Públicas e Infraestructura: **Ing. Ismael Jáuregui Castañeda**

 Jefe de área: **Ing. Adhadi Yigael Gurrola Soto**

 Responsable del proyecto: **Ing. Andrés Martínez Gutiérrez**

 Ubicación: **Avenida Moctezuma esquina Calle Hidalgo, Col. Hacienda del Tepeyac, Zapopan, Jalisco**

 Fecha: **Octubre 2023**

 Escala: **Indicada**

 Acreditaciones: **Metros**

 Revisión: **01**

 Número: **IS-02A**