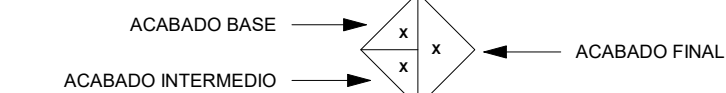


ACABADOS EN MUROS



ACABADO BASE

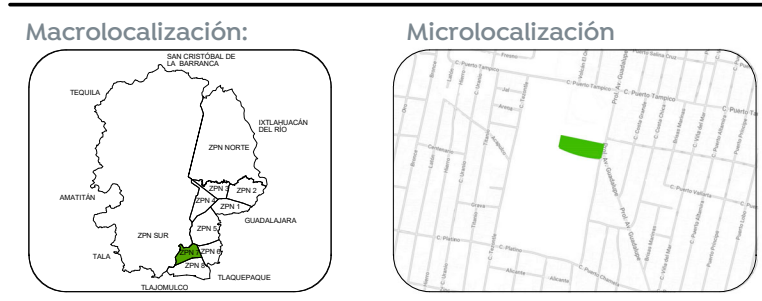
- 1.1 MURO DE LADRILLO ROJO RECOCIDO 7 X 14 X 28 UNIDO CON MORTERO CEMENTO-ARENA PROPORCIÓN 1:4, JUNTAS UNIFORMES DE 1.5 CM APPROX Y ENARABADOS CON MORTERO CEMENTO-ARENA PROPORCIÓN 1:4 DE 2 CM DE ESPESOR TERMINADOS CON APLANADO EN AMBAS CARAS TIPO QUEMADO MEDIO. ESPESOR FINAL 18 CM.
- 1.2 MURO DE LADRILLO ROJO RECOCIDO 7 X 14 X 28 UNIDO CON MORTERO CEMENTO-ARENA PROPORCIÓN 1:4, JUNTAS UNIFORMES DE 1.5 CM APPROX Y ENARABADOS CON MORTERO CEMENTO-ARENA PROPORCIÓN 1:4 DE 2 CM DE ESPESOR TERMINADOS CON APLANADO TIPO QUEMADO MEDIO Y PINTURA VINÍLICA. ESPESOR FINAL 16 CM.
- 1.3 MURO DE TABLERO DE YESO FIRECODE TIPO C DE 1/2". ACABADO NIVEL 4, COMPUESTO DE CANAL DE AMARRE GALVANIZADO CAL 22, Y POSTES METÁLICOS GALVANIZADOS CAL 20, DE 9.20 CMS, CON APLICACIÓN DE CINTA DE REFUERZO Y COMPUESTO PARA JUNTAS, CAPA UNIFORME DE 2MM DE REDIMIX EN TODA LA SUPERFICIE. ESPESOR FINAL DEL MURO 12 CM. CON COLCHONETA DE LANA MINERAL, APLICACIÓN DE CINTA DE REFUERZO Y COMPUESTO PARA JUNTAS, CAPA UNIFORME DE 2MM DE REDIMIX EN TODA LA SUPERFICIE.
- 1.4 MURO DE TABLERO DE YESO FIRECODE TIPO C DE 1/2". ACABADO NIVEL 4, COMPUESTO DE CANAL DE AMARRE GALVANIZADO CAL 22, Y POSTES METÁLICOS GALVANIZADOS CAL 20, DE 9.20 CMS, CON APLICACIÓN DE CINTA DE REFUERZO Y COMPUESTO PARA JUNTAS, CAPA UNIFORME DE 2MM DE REDIMIX EN TODA LA SUPERFICIE. ESPESOR FINAL DEL MURO 17.8 CM. CON COLCHONETA DE LANA MINERAL, APLICACIÓN DE CINTA DE REFUERZO Y COMPUESTO PARA JUNTAS, CAPA UNIFORME DE 2MM DE REDIMIX EN TODA LA SUPERFICIE.
- 1.5 MURO PARA FACHADA DE CONCRETO FC<250 KGS/CM2 CON ACERO DE REFUERZO DE ACUERDO A CÁLCULO ESTRUCTURAL DE 15 CM DE ESPESOR TERMINADO APARENTE. VER ALZADO DE MODULACIÓN EN ALBANILERÍAS.
- 1.6 MURO LAMBRIN DE TABLERO DE YESO FIRECODE TIPO C DE 1/2". ACABADO NIVEL 4, COMPUESTO DE CANAL DE AMARRE GALVANIZADO CAL 22, Y POSTES METÁLICOS GALVANIZADOS CAL 20, DE 9.20 CMS, CON APLICACIÓN DE CINTA DE REFUERZO Y COMPUESTO PARA JUNTAS, CAPA UNIFORME DE 2MM DE REDIMIX EN TODA LA SUPERFICIE. ESPESOR FINAL DEL MURO 10.47 CM.
- 1.7 MURO MIXTO DE 1 CARA DE TABLERO DE YESO FIRECODE TIPO C DE 1/2" Y 1 CARA DE TABLERO ANTI-MOHO DE 1/2". ACABADO INTERIOR NIVEL 4, COMPUESTO DE CANAL DE AMARRE GALVANIZADO CAL 22, Y POSTES METÁLICOS GALVANIZADOS CAL 20, DE 9.20 CMS, CON APLICACIÓN DE CINTA DE REFUERZO Y COMPUESTO PARA JUNTAS, CAPA UNIFORME DE 2MM DE REDIMIX EN TODA LA SUPERFICIE. ESPESOR FINAL DEL MURO 5.37 CM.
- 1.8 MURO LAMBRIN DE TABLERO ANTI-MOHO DE 1/2". ACABADO NIVEL 4, COMPUESTO DE CANAL DE AMARRE GALVANIZADO CAL 22, Y POSTES METÁLICOS GALVANIZADOS CAL 20, DE 9.20 CMS, CON APLICACIÓN DE CINTA DE REFUERZO Y COMPUESTO PARA JUNTAS, CAPA UNIFORME DE 2MM DE REDIMIX EN TODA LA SUPERFICIE. ESPESOR FINAL DEL MURO 5.37 CM.
- 1.9 MURO MIXTO DE 1 CARA DE TABLERO DE YESO FIRECODE TIPO C DE 1/2" Y 1 CARA EXTERIOR DE TABLERO DE CEMENTO DE 1/2". ACABADO INTERIOR NIVEL 4, COMPUESTO DE CANAL DE AMARRE GALVANIZADO CAL 22, Y POSTES METÁLICOS GALVANIZADOS CAL 20, DE 9.20 CMS, CON APLICACIÓN DE CINTA DE REFUERZO Y COMPUESTO PARA JUNTAS, CAPA UNIFORME DE 2MM DE REDIMIX EN TODA LA SUPERFICIE. ACABADO EXTERIOR DE BASECOTAT EN TODA LA SUPERFICIE Y APLICACIÓN DE MEMBRANA TYVEK. ESPESOR FINAL DEL MURO 12 CM. CON COLCHONETA DE LANA MINERAL, APLICACIÓN DE CINTA DE REFUERZO Y COMPUESTO PARA JUNTAS, CAPA UNIFORME DE 2MM DE REDIMIX EN TODA LA SUPERFICIE.
- 1.10 MURO MIXTO DE 1 CARA DE TABLERO DE YESO FIRECODE TIPO C DE 1/2" Y 1 CARA EXTERIOR DE TABLERO DE CEMENTO DE 1/2". ACABADO INTERIOR NIVEL 4, COMPUESTO DE CANAL DE AMARRE GALVANIZADO CAL 22, Y POSTES METÁLICOS GALVANIZADOS CAL 20, DE 9.20 CMS, CON APLICACIÓN DE CINTA DE REFUERZO Y COMPUESTO PARA JUNTAS, CAPA UNIFORME DE 2MM DE REDIMIX EN TODA LA SUPERFICIE. ACABADO EXTERIOR DE BASECOTAT EN TODA LA SUPERFICIE Y APLICACIÓN DE MEMBRANA TYVEK. ESPESOR FINAL DEL MURO 12 CM. CON COLCHONETA DE LANA MINERAL, APLICACIÓN DE CINTA DE REFUERZO Y COMPUESTO PARA JUNTAS, CAPA UNIFORME DE 2MM DE REDIMIX EN TODA LA SUPERFICIE.
- 1.11 MURO DE CELOSIA, CELOSIA CONCRETO MODELO DHO FORMATO DE 30'30"10 CM DE ESPESOR, COLOCADO CON MORTERO DE ARENA CEMENTO DE UNA RESISTENCIA A COMPRESIÓN DE 12 MPAS, JUNTAS UNIFORMES DE 1.50 ± 0.30 CMS, CON REFUERZOS METÁLICOS. VER PLANOS DE HERRERIA.
- 1.12 COLUMNA DE CONCRETO. VER PLANOS ESTRUCTURALES.

ACABADO INTERMEDIO

- 2.1 PARA COLUMNAS INTERIORES, APLICACIÓN PREVIA DE PASTA FINA BLANCA DE YESO PARA CUBRIR IMPERFECCIONES.

ACABADO FINAL

- 3.1 PARA MUROS EXTERIORES E INTERIOR, CON PINTURA VINIL-ACRILICA PRO 1000 PLUS COLOR RECINTO 277-01. PREPARACIÓN DE ÁREA, FONDEO, APLICADA A DOS MANOS. SOBRE SELLADOR VINÍLICO. S.M.A.
- 3.2 PARA MUROS GENERALES, CON PINTURA VINÍLICA COLOR RECINTO 277-01. PREPARACIÓN DE ÁREA, FONDEO, APLICADA A DOS MANOS. SOBRE SELLADOR VINÍLICO. S.M.A.
- 3.3 PARA MUROS DE ACENTO, CON PINTURA VINÍLICA COLOR PAULA 126-04. PREPARACIÓN DE ÁREA, FONDEO, APLICADA A DOS MANOS. SOBRE SELLADOR VINÍLICO. S.M.A.
- 3.4 PARA MUROS DE ACENTO, CON PINTURA VINÍLICA COLOR TUERA 188-02. PREPARACIÓN DE ÁREA, FONDEO, APLICADA A DOS MANOS. SOBRE SELLADOR VINÍLICO. S.M.A.
- 3.5 PARA MUROS DE ACENTO, CON PINTURA VINÍLICA COLOR PETRICOR 224-03. PREPARACIÓN DE ÁREA, FONDEO, APLICADA A DOS MANOS. SOBRE SELLADOR VINÍLICO. S.M.A.
- 3.6 REVESTIMIENTO DE LAMBRÍN WPC. ACABADO TIPO MADERA. MOD. GRUPO SESMAR, PANEL DE 16 CM DE ANCHO X 200 CM DE LARGO (VER AJUSTE EN ALZADO), FLAUTA DE 2 CM DE ANCHO, 2 CM DE ESPESOR Y SEPARACIÓN DE 1" ENTRE CADA UNA. ACABADO TIPO MADERA, COLOR 9043 S.M.A. (IGUALAR TONALIDAD DE LAMINADO MOD. NATURAL ASH 8843). COLOCAR DE PISO TERMINADO HASTA NIVEL DE PLAFÓN TERMINADO. (VER A DETALLE EN PLANOS DE CARPINTERÍA). NOTA: MANTENER UNA SEPARACIÓN DE 4 MM ENTRE HOJA Y HOJA CON EL MISMO LAMINADO.
- 3.7 REVESTIMIENTO DE LAMBRÍN WPC. ACABADO TIPO MADERA PARA MURO BAJO. MOD. GRUPO SESMAR, PANEL DE 16 CM DE ANCHO X 200 CM DE LARGO (VER AJUSTE EN ALZADO), FLAUTA DE 2 CM DE ANCHO, 2 CM DE ESPESOR Y SEPARACIÓN DE 1" ENTRE CADA UNA. ACABADO TIPO MADERA, COLOR 9043 S.M.A. (IGUALAR TONALIDAD DE LAMINADO MOD. NATURAL ASH 8843). COLOCAR DE PISO TERMINADO HASTA NIVEL DE PLAFÓN TERMINADO. (VER A DETALLE EN PLANOS DE CARPINTERÍA). NOTA: MANTENER UNA SEPARACIÓN DE 4 MM ENTRE HOJA Y HOJA CON EL MISMO LAMINADO.
- 3.8 PARA MURO O LAMBRÍN ACABADO TIPO MADERA, CON TERMINADO LAMINADO, LINEA SEGMENTO COMERCIAL MOD. NATURAL ASH 8843 EN GRADO 20. CONSIDERAR ADHESIVO DE RESERVOIR, PARA SU APLICACIÓN, COLOCAR DE PISO TERMINADO HASTA NIVEL DE PLAFÓN TERMINADO. (VER A DETALLE EN PLANOS DE CARPINTERÍA). NOTA: MANTENER UNA SEPARACIÓN DE 4 MM ENTRE HOJA Y HOJA CON EL MISMO LAMINADO.
- 3.9 PARA CELOSIA ACABADO TIPO MADERA, ANCLAJE A LOSA DE PISO CON SOLERA DE 7 X 3/8" Y ANCLAS DE REDONDO SÓLIDO DE 3/8" ANCLADOS EN GROUT Y REFUERZOS VERTICALES CON REDONDO SÓLIDO DE 3/4" Y SÓLIDADO EN LA PARTE SUPERIOR EN REFUERZO DE PIR DE 3/4". CONSIDERAR PRIMER ANTICORROSIÓN Y FORMALTE COLOR NEGRO S.M.A. RECUBRIMIENTO A BASTIDOR CON 2 PIEZAS DE MDF DE 18 MM. DIMENSIONES 0.10 X 1.50 M. A PARTIR DE 0.75 M TERMINADO LAMINADO, LINEA SEGMENTO COMERCIAL MOD. NATURAL ASH 8843 EN GRADO 20. (VER ARMADO A DETALLE EN PLANOS DE CARPINTERÍA).
- 3.10 PARA CELOSIA ACABADO TIPO MADERA, ARMADA CON BASTIDOR DE MDF DE 18 MM. TERMINADO LAMINADO, LINEA SEGMENTO COMERCIAL MOD. NATURAL ASH 8843 EN GRADO 20. (VER A DETALLE EN PLANOS DE CARPINTERÍA).
- 3.11 PARA MUROS EN BAÑOS, PORCELANATO EN FORMATO GRANDE. MOD. CITYLINE RECTIFICADO DARK GRAY. 59X59CM. ESTILO CEMENTO, COLOR GRAFITO, ACABADO MATE. PEGADO A MURO CON PEGAPISO. CON BOQUILLA SIN ARENA. IGUALAR A COLOR DE PISO. COLOCAR DE PISO TERMINADO HASTA NIVEL DE PLAFÓN TERMINADO. ALINEAR-CONTINUAR MURO/A PLAFÓN. (VER A DETALLE EN PLANOS DE CARPINTERÍA).
- 3.12 PARA MUROS EN CUARTO DE ASEO, PORCELANATO MOD. ASTRATTO BLANCO, 20X20 M. PEGADO A MURO CON PEGAPISO. HASTA UNA ALTURA DE 1.60 M. CON APLICACIÓN DE IMPERMEABILIZANTE VAPORBLOQUEO Y PINTURA VINIL-ACRILICA PRO 1000 PLUS COLOR RECINTO 277-01. PREPARACIÓN DE ÁREA, FONDEO, APLICADA A DOS MANOS. SOBRE SELLADOR VINÍLICO. S.M.A. DE 1.60 M HASTA NIVEL DE PLAFÓN TERMINADO. (VER A DETALLE EN ALZADO Y DESPIECE EN PLANO DE ALBANILERÍAS).
- 3.13 PARA BANCOS/ASH EN MUROS, AZULEJO BRICK GENÉRICO VOGA, MEDIDAS 7.5X30CM. MOD. M808284. COLOR BLANCO MATE. NO COLOCAR A JUNTA TRABADA MAYOR DEL 50%. UTILIZAR CRUCES AUTONIVELANTES PARA SU COLOCACIÓN. UTILIZAR PASTA DE REJUNTE Y ADHESIVO RECOMENDADO POR LA MARCA PARA PEGADO EN MURO. LAVABOS: DE 0.90 M HASTA NIVEL DE PLAFÓN TERMINADO. BARRAS COCINA: (DE 0.90 M HASTA 1.60 M). (VER ALZADO Y DESPIECE EN PLANO DE VISTA A DETALLE DE MURO).
- 3.14 PARA MURO MOVIL, PANELES MÓVILES ACÚSTICOS. MOD. MUROFLEX. ACABADO EN TELA COLOR AZUL ELÉCTRICO DE LINEA S.M.A. (DE NPT HASTA 3.50 M). (VER ALZADO Y DESPIECE EN PLANO DE VISTA A DETALLE).
- 3.15 PARA MURO ACÚSTICO, RECUBRIMIENTO ACÚSTICO. ESPESOR DE 12 MM. PANEL DE 1.22 X 2.44 M. MOD. PYNOTE1. COLOR SOFT GRAY. APLICACIÓN ESTILO GROPIUS A 45°. PATRÓN EN ROMBO SEGÚN DISEÑO. (VER ALZADO Y DESPIECE EN PLANO DE VISTA A DETALLE DE MURO).
- 3.16 PARA MURO ACÚSTICO, RECUBRIMIENTO ACÚSTICO. ESPESOR DE 12 MM. PANEL DE 1.22 X 2.44 M. MOD. PYNOTE1. COLOR SOFT GRAY. APLICACIÓN ESTILO GROPIUS A 45°. PATRÓN EN ROMBO SEGÚN DISEÑO. (VER ALZADO Y DESPIECE EN PLANO DE VISTA A DETALLE DE MURO).
- 3.17 PARA MURO CON VINIL, ADHESIVO DECORATIVO CON PATRÓN DE FORMAS EN COLORES PASTEL. DISEÑO PREVIAMENTE APROBADO. CONSIDERAR VECTORIZAR IMAGEN PARA MAYOR CALIDAD. COLOCAR DESDOR PISO TERMINADO HASTA NIVEL DE PLAFÓN TERMINADO. CONTINUAR-ALINEAR DIBUJO PARA SU COMPOSICIÓN. (VER ALZADO EN PLANO DE VISTA A DETALLE DE MURO). CORROBORAR MEDIDAS EN SITIO.



Especificaciones:

- A INDICA EJE
 - 24.00 INDICA COTA A EJES
 - 24.00 INDICA COTA A PAÑOS
 - NPT+0.45 INDICA NIVEL DE PISO TERMINADO.
 - NSL+4.40 INDICA NIVEL SUPERIOR DE LOSA.
 - NLBL+2.40 INDICA NIVEL DE LECHO BAJO DE LOSA.
 - NPF+2.40 INDICA NIVEL DE PLAFÓN.
 - NP+0.90 INDICA NIVEL DE PRETIL.
 - NC+2.10 INDICA NIVEL DE CERRAMIENTO.
 - N+0.00 INDICA NIVEL EN CORTE O ALZADO.
 - NF+0.00 INDICA NIVEL DE FIRME.
 - A INDICA AJUSTE DE MATERIAL.
 - INDICA CAMBIO DE MATERIAL EN MURO
 - INDICA CAMBIO DE MATERIAL EN PISO.
 - INDICA INICIO DE DESPIECE.
 - INDICA DESNIVEL EN PISO.
 - INDICA DESNIVEL EN PLAFÓN.
 - INDICA PENDIENTE O CORRIENTE DE AGUA.
 - 1 AR-ACA-PU-2 INDICA IDENTIFICACION DE CORTE, INDICA UBICACION DE CORTE (CL PLANO)
 - 1 AR-ACA-PU-2 INDICA LA VISTA PARA ALZADO UBICACION EN PLANO.
 - 1 AR-ACA-PU-2 INDICA IDENTIFICACION DE DETALLE UBICACION EN PLANO.
1. TODAS LAS COTAS Y NIVELES SON EN METROS (M).
2. ESTE PLANO PERTENECE A UN GRUPO MAS AMPLIO DE PLANOS POR LO QUE DEBERÁ LEERSE CONJUNTAMENTE CON ESTOS, DEBERÁ VERIFICARSE TAMBIEN CON LOS CORRESPONDIENTES PLANOS ESTRUCTURALES Y DE INSTALACIONES, CUALQUIER DISCREPANCIA DEBERÁ CONSULTARSE CON LA DIRECCIÓN DE OBRA.
3. TODAS LAS COTAS Y NIVELES DEBERÁN SER VERIFICADAS Y REVISADAS EN CAMPO.

Nombre del proyecto:
Construcción del centro de atención, acompañamiento y desarrollo para personas con trastorno del espectro autista y otras complementarias, etapa 01, prolongación Av. Guadalupe/privada Guadalupe, colonia Colinas de la Primavera, Municipio de Zapopan, Jalisco

Contenido del plano:
Acabados en muros - Planta nivel 1

No. Contrato:
DOPI-MUN-CUSMAX-IM-LP-116-2023

Director de Obras Públicas e Infraestructura:
Ing. Ismael Jáuregui Castañeda

Arq. Edwin Aguiar Escatel

Arq. Alejandro Tapia Olarra

Arq. Luis Angel Egula Gómez

Ubicación:
Prof. Av. Guadalupe S/N, Colonia Colinas de la Primavera, C.P. 45066, Zapopan, Jalisco

Norte:

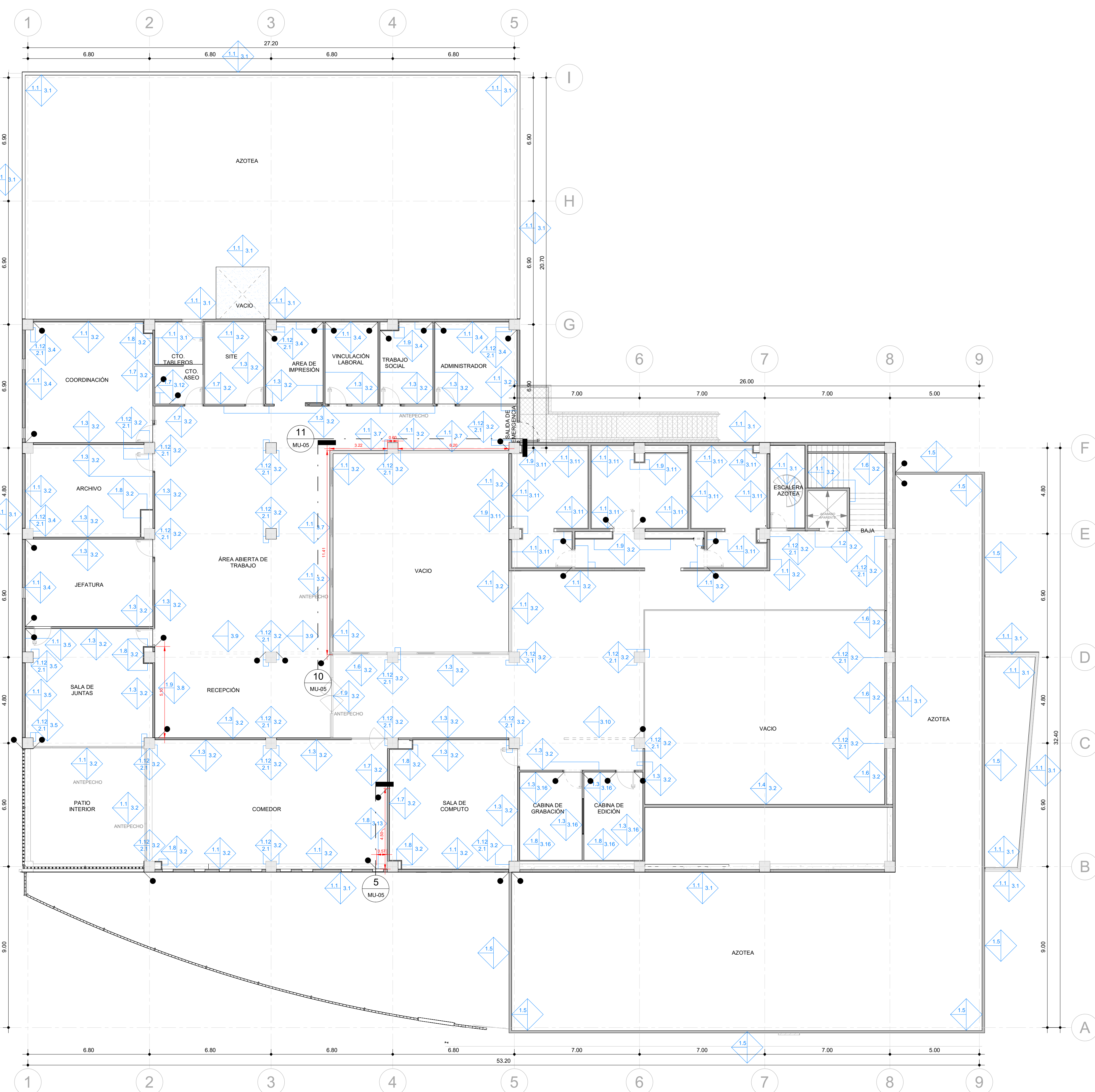
Fecha: Agosto 2023

Escala: 1:125

Acotaciones: metros

Clave: MU-03

Revisión: 01



1 ACABADOS EN MUROS - PLANTA NIVEL 1
ESCALA 1 : 125