

- Especificaciones:**
- SIMBOLOGIA HIDRANTES**
 - Hidrante de sobreponer, Modelo: 414-014
 - Hidrante de empotrar, Modelo: 414-015
 - Tubería de Acero de ced. 10 (diámetro ver en plantas)
 - Tubería de CPVC 4"Ø
 - valvula liberadora de aire de 3/4" serie 34
 - Valvula mariposa
 - Simbología de Hidrante
 - Simbología y Numero de Toma Siamesa
 - Indica símbolo
 - Hueco en losa para paso de Tubería
 - Indica Diámetro del hueco
 - Hueco en Muro para paso de Tubería
 - Indica Diámetro del hueco
 - Cobertura de manguera
 - Atraque de concreto para tubería de loop subterráneo
 - Codo a 90° Ranurado
 - Codo a 45° Ranurado
 - Cople Ranurado
 - Tee Ranurada
 - Soporte Axial tipo pera
 - Soporte Antisísmico Lateral
 - Soporte Antisísmico Longitudinal

NOTAS:

- Las dimensiones o distancias de tuberías están en metros y son aproximadas, revisar su dimensión o distancia exacta en obra
- Los diámetros en Tuberías son en pulgadas.
- Las condiciones existentes en Obra con la posición de Muros, Trabes, Columnas, vigas o cualquier elemento arquitectónico o de alguna otra instalación deberán tomarse en cuenta para determinar la trayectoria final de las tuberías.
- El nivel de cto de Bombas en los planos de detalles se toma con N.P.T± 0.00

Nombre del proyecto:
 Construcción del centro de atención, acompañamiento y desarrollo para personas con trastorno del espectro autista y obras complementarias, etapa 01, prolongación Av. Guadalupe/privada Guadalupe, colonia Colinas de la Primavera, Municipio de Zapopan, Jalisco

Contenido del plano:
 Plantas Sotano, Baja y Alta con Coberturas de mangueras de Hidrantes y Cálculos Hidráulicos

No. Contrato:
 DOPH-MUN-CUSMAX-IM-LP-116-2023

Director de Obras Públicas e Infraestructura:
 Ing. Ismael Jáuregui Castañeda

Jefe de la Unidad de Estudios y Proyectos:
 Arq. Edwin Aguiar Escatel

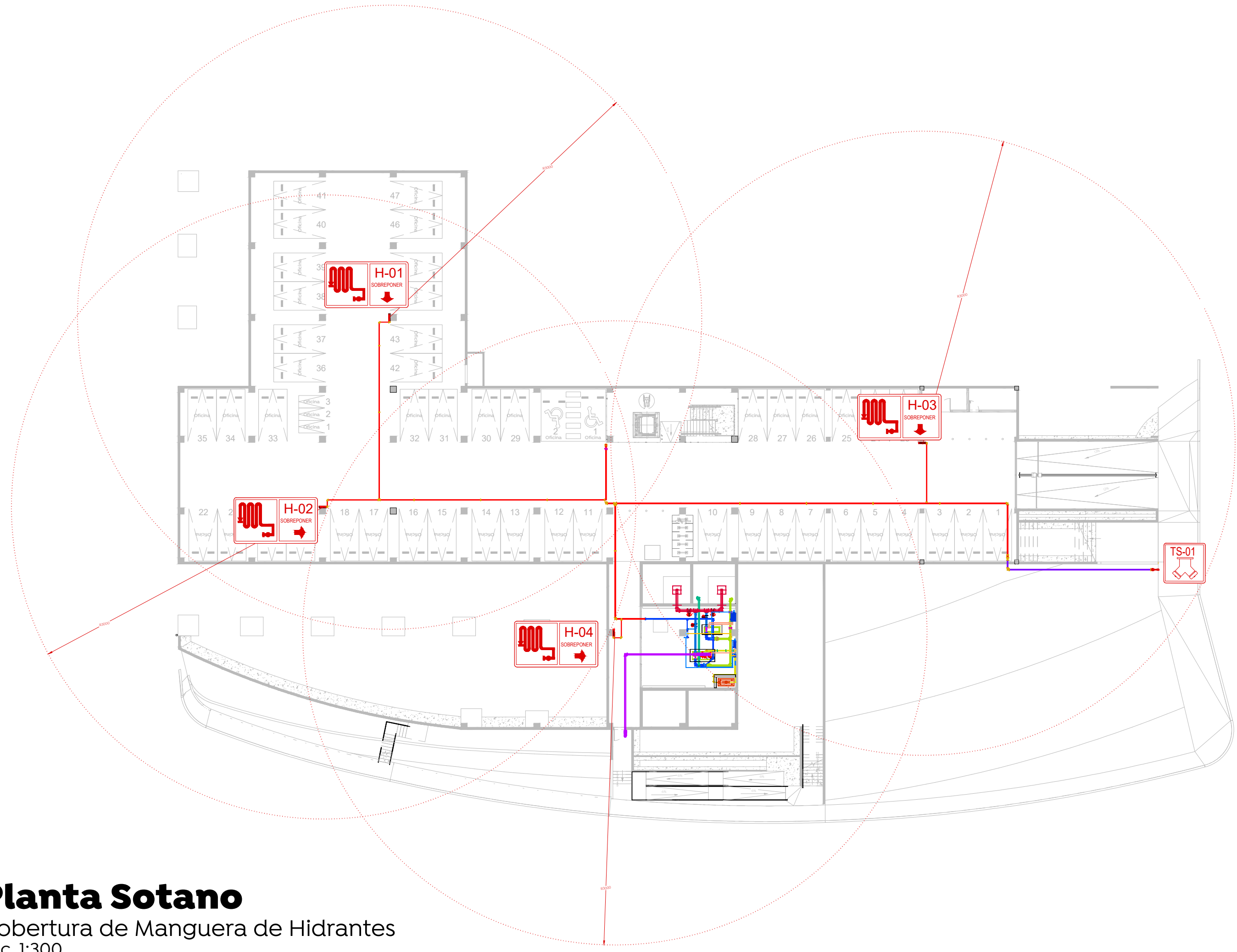
Jefe de área:
 Ing. Adhad Yigael Gurrola Soto

Responsable del proyecto:
 Ing. Andrés Martínez Gutierrez

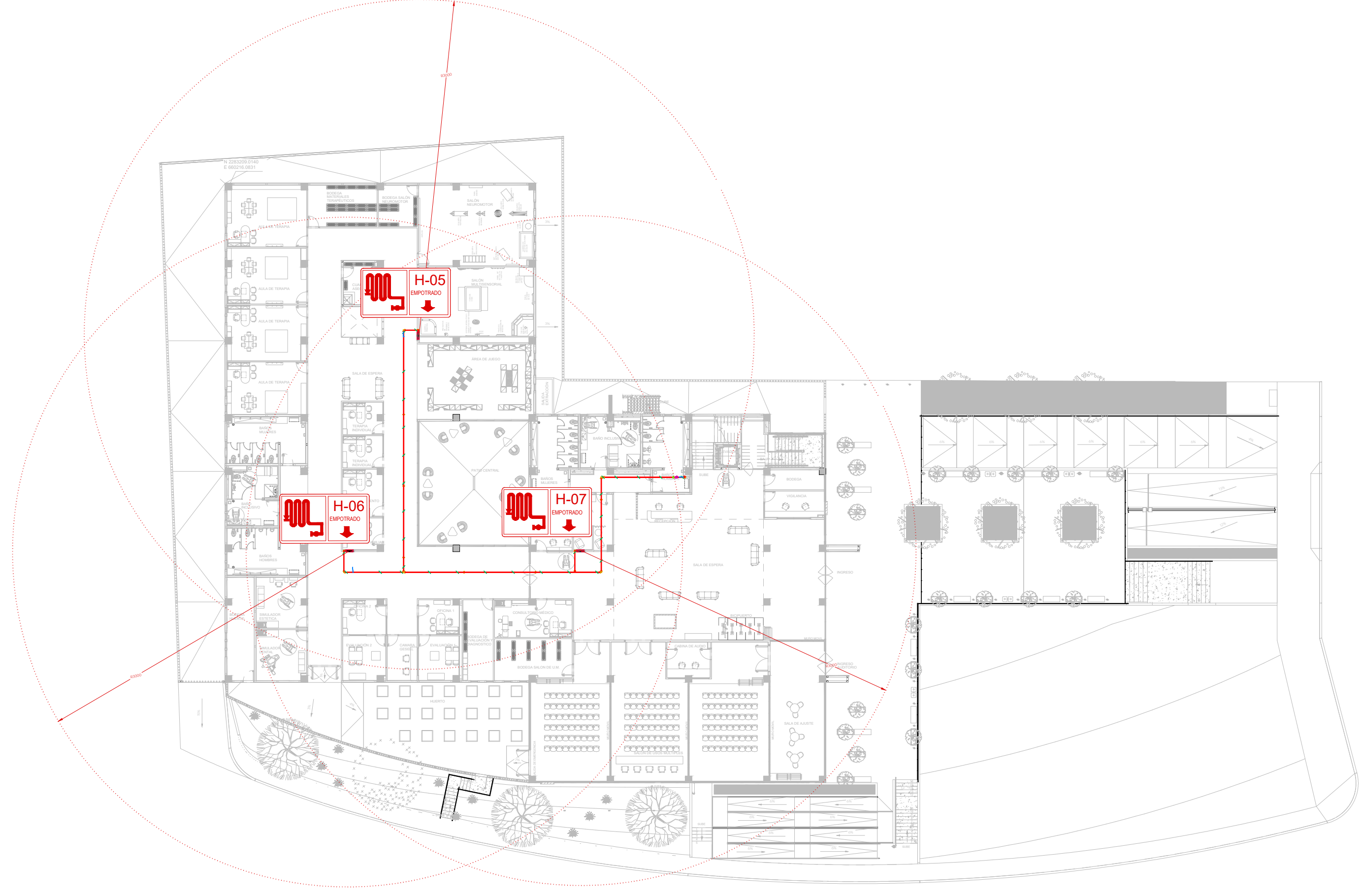
Ubicación:
 Prol. Av. Guadalupe S/N, Colonia Colinas de la Primavera, C.P. 45066, Zapopan, Jalisco

Fecha: Agosto 2023
 Escala: 1:300
 Acotaciones: Metros
 Revisión: 01

PCI-06

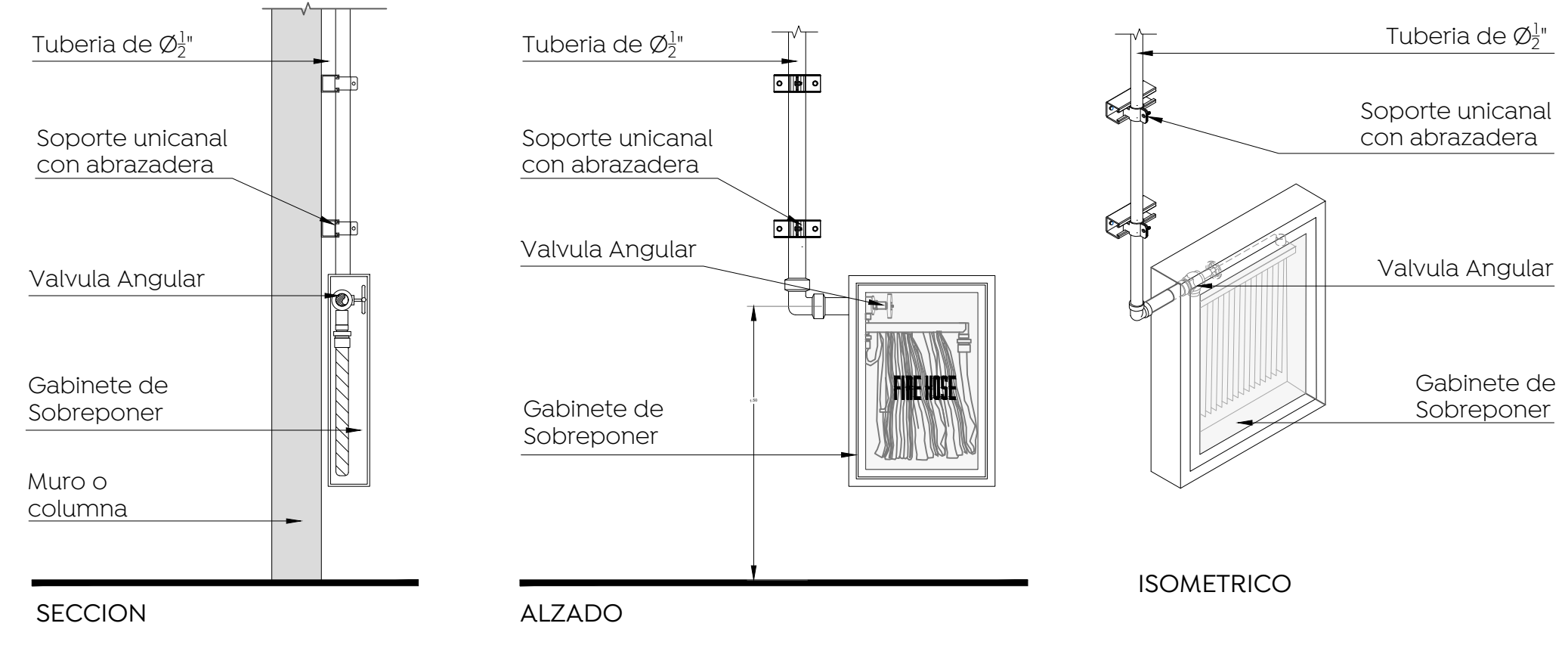


Planta Sotano
 Cobertura de Manguera de Hidrantes
 Esc. 1:300

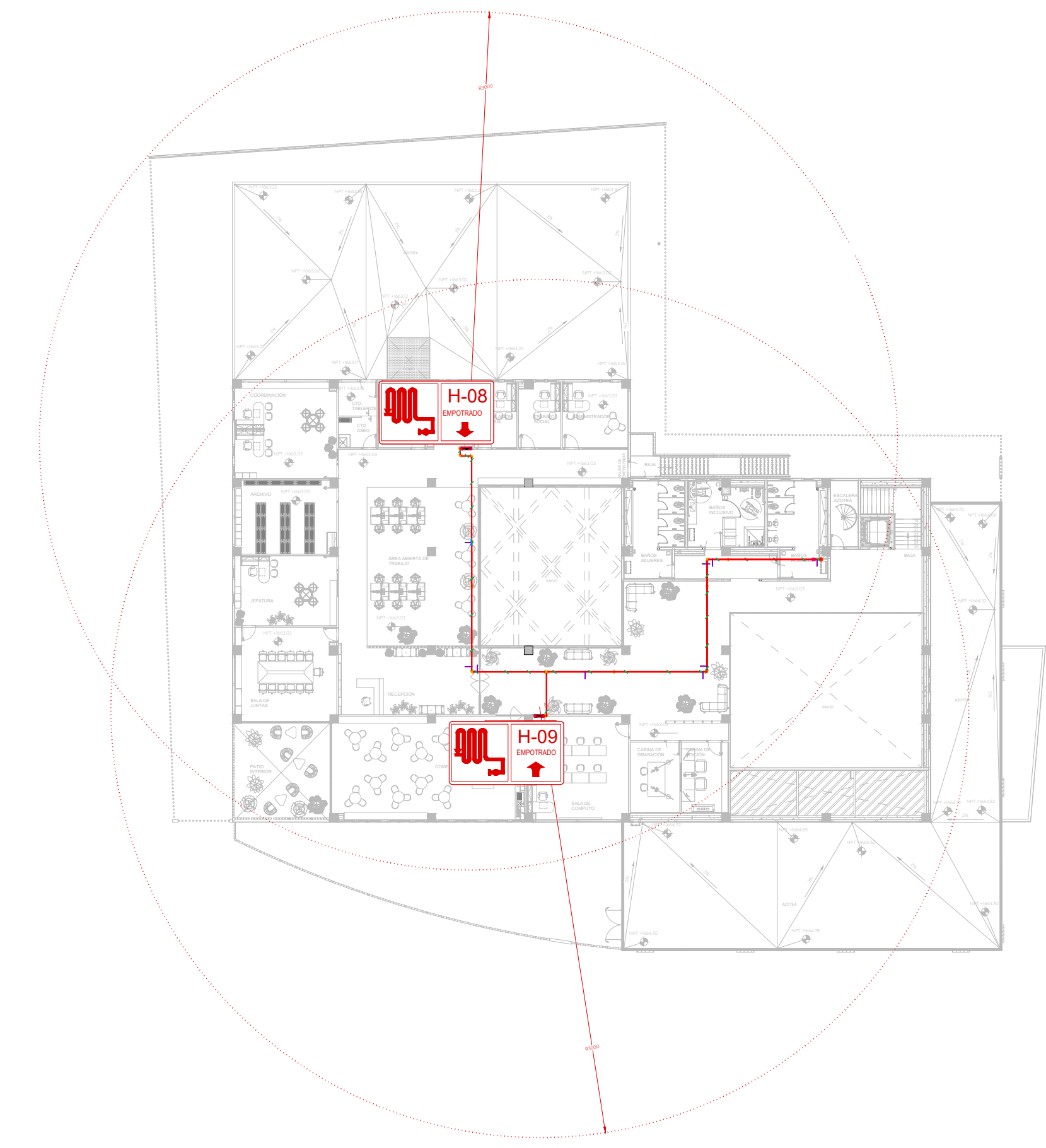


Planta Baja
 Cobertura de Manguera de Hidrantes
 Esc. 1:300

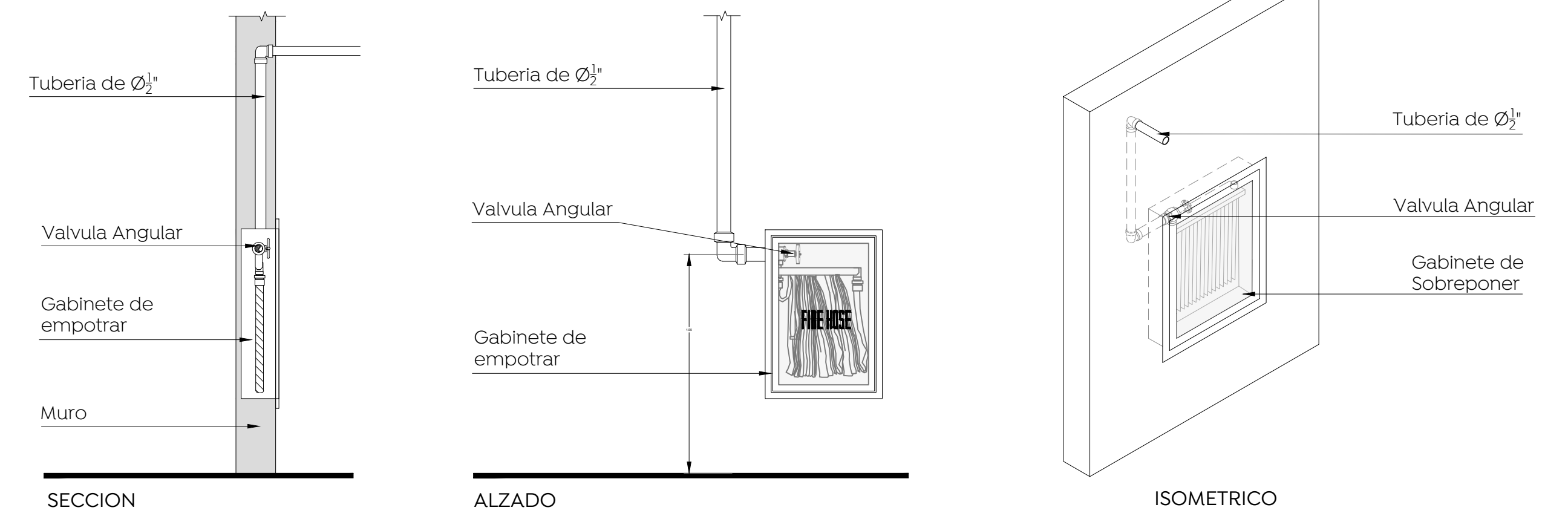
RESUMEN DEL CALCULO HIDRAULICO	
UBICACION	OPZ-ZAPOPAN
AREA DE APLICACION	NO APLICA
OCUPACION	NFPA-NOM
NUMERO DE ROCIADORES CALCULADOS	NO APLICA
GASTO EN MANGUERAS EXTERIORES	300.00 GPM
FLUJO TOTAL DEL SISTEMA	308.72 GPM
PRESION MINIMA DE BOMBEO REQUERIDA	136.381
PRESION EN LA BASE DEL RISER	175.00
DATOS DE LA BOMBA	136.381GPM @ 308.72 PSI



Detalle Hidrante de sobreponer
 Esc. Sin



Planta Alta
 Cobertura de Manguera de Hidrantes
 Esc. 1:300



Detalle Hidrante de Empotrar
 Esc. Sin

