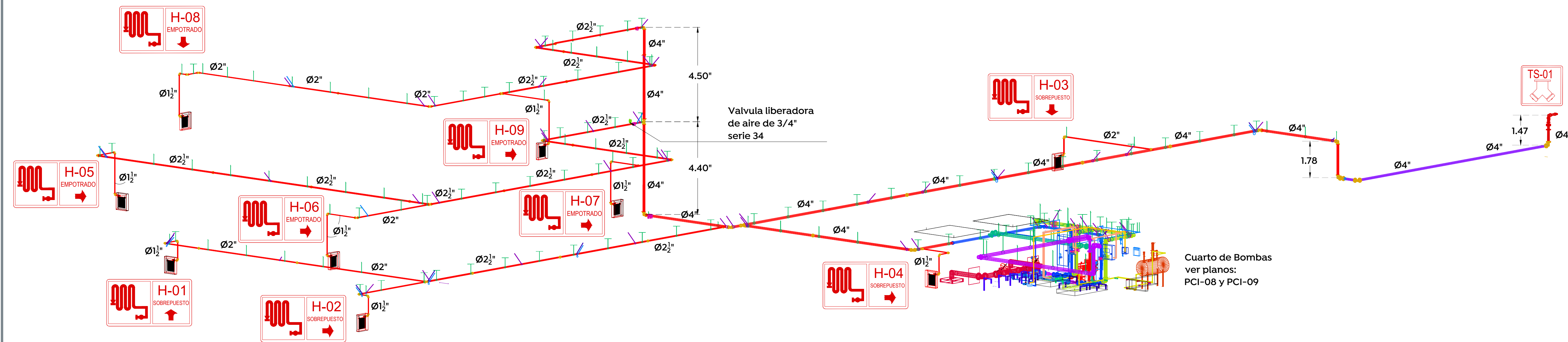
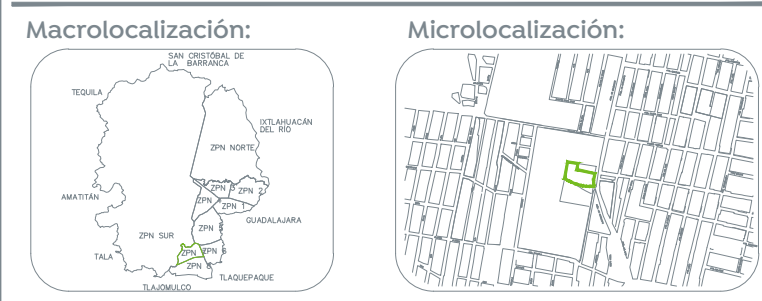


Sección A-A'
Sección Sistema de Hidrantes
Esc. 1:125



Isométrico General
Sistema de Hidrantes
Esc. 1:125



- Especificaciones:**
- SIMBOLOGÍA HIDRANTES**
- Hidrante de sobreponer, Modelo: 414-014
 - Hidrante de empotrar, Modelo: 414-015
 - Tubería de Acero de ced. 10 (diámetro ver en plantas)
 - Tubería de CPVC 4"Ø
 - valvula liberadora de aire de 3/4" serie 34
 - Valvula mariposa
 - Simbología de Hidrante
 - Simbología y Numero de Toma Siamesa
 - Hueco en losa para paso de Tubería
 - Hueco en Muro para paso de Tubería
 - Cobertura de manguera
 - Atrache de concreto para tubería de loop subterráneo
 - Codo a 90° Ranurado
 - Codo a 45° Ranurado
 - Cople Ranurado
 - Tee Ranurada
 - Soporte Axial tipo pera
 - Soporte Antisísmico Lateral
 - Soporte Antisísmico Longitudinal

NOTAS:

- Las dimensiones o distancias de tuberías están en metros y son aproximadas, revisar su dimensión o distancia exacta en obra
- Los diámetros en Tuberías son en pulgadas.
- Las condiciones existentes en Obra con la posición de Muros, Trabes, Columnas, vigas o cualquier elemento arquitectónico o de alguna otra instalación deberán tomarse en cuenta para determinar la trayectoria final de las tuberías.
- El nivel de cto de Bombas en los planos de detalles se toma con N.P.T± 0.00

Nombre del proyecto:
Construcción del centro de atención, acompañamiento y desarrollo para personas con trastorno del espectro autista y obras complementarias, etapa 01, prolongación Av. Guadalupe/privada Guadalupe, colonia Colinas de la Primavera, Municipio de Zapopan, Jalisco

Contenido del plano:

Sección A-A' e Isométrico Sotano, Planta Baja y Planta Alta

No. Contrato:

DOPH-MUN-CUSMAX-IM-LP-116-2023

Director de Obras Públicas e Infraestructura:

Ing. Ismael Jáuregui Castañeda

Jefe de la Unidad de Estudios y Proyectos:

Arq. Edwin Aguiar Escatel

Jefe de área:

Ing. Adhad Yigael Gurrola Soto

Responsable del proyecto:

Ing. Andrés Martínez Gutierrez

Ubicación:
Prol. Av. Guadalupe S/N, Colonia Colinas de la Primavera, C.P. 45066, Zapopan, Jalisco

Norte:

Fecha: Agosto 2023

Escala: 1:125

Acotaciones: Metros Clave: Número:

Revisión: 01 **PCI-07**

