

- Especificaciones:**
- SIMBOLOGIA PCI CUARTO DE BOMBAS**
- 01 Tubería descarga de loop 4"Ø
  - 02 Tubería alimentación hidrantes 4"Ø
  - 03 Tubería Manifold 8"Ø
  - 04 Tubería Liberadora de presión 6"Ø
  - 05 Tubería de succión 6"Ø
  - 06 Tubería de prueba 6"Ø
  - 07 Tubería alimentación diesel 1/2"Ø
  - 08 Tubería de escape 6"Ø
  - 09 Tubería alimentación piloto 1/2"Ø
  - 10 Tubo eléctrico a controladores 3"Ø
  - 11 Tubo eléctrico a controladores 2"Ø
  - 12 Tubo eléctrico de controlador a bomba jockey 1/2"Ø

**NOTA TUBERIA:**  
 -Tubería ced. 10 (entre coples)  
 -Tubería ced. 40 entre 1 o 2 bridas.

- 10 Tanque diesel
  - 11 Bomba Jockey, Modelo: 1sv13fa30
  - 12 Valvula Os&y, Modelo: ESTILO 771F
  - 13 valvula liberadora de aire de 3/4" serie 34
  - 14 valvula mariposa, Modelo: 705
  - 15 valvula check, Serie: 717
  - 16 Reduccion campana
  - 17 Controlador diesel Modelo: FD140
  - 18 Controlador electrica Modelo: FD70
  - 19 Controlador Jockey Modelo: XTJP
  - 20 Placa antivortice de Manifold
  - 19 Bomba Diesel Modelo: 6x4x12f-m serie: 8100 split
  - 20 Bomba electrica, Modelo: 6x4x9f serie: 8100 split
- ISOMETRICOS**
- Hueco en losa para paso de Tubería
  - Hueco en Muro para paso de Tubería
  - Codo a 190°, fig: 001
  - Codo a 45°, fig: 003
  - Cople
  - Soporte Axial tipo pera
  - Soporte Antisísmico Lateral
  - Soporte Antisísmico Longitudinal

**NOTAS:**

- Las dimensiones o distancias de tuberías están en metros y son aproximadas, revisar su dimensión o distancia exacta en obra
- Los diámetros en Tuberías son en pulgadas.
- Las condiciones existentes en Obra con la posición de Muros, Trabes, Columnas, vigas o cualquier elemento arquitectónico o de alguna otra instalación deberán tomarse en cuenta para determinar la trayectoria final de las tuberías.
- El nivel de cto de Bombas en los planos de detalles se toma con N.P.T.± 0.00

**Nombre del proyecto:**  
 Construcción del centro de atención, acompañamiento y desarrollo para personas con trastorno del espectro autista y obras complementarias, etapa 01, prolongación Av. Guadalupe/privada Guadalupe, colonia Colinas de la Primavera, Municipio de Zapopan, Jalisco

**Contenido del plano:**  
 Planta Guías Mecánicas, Planta de Trazo, Sección A-A', Sección B-B' y Detalles -Cuarto de Bombas

**No. Contrato:**  
 DOPH-MUN-CUSMAX-IM-LP-116-2023

**Director de Obras Públicas e Infraestructura:**  
 Ing. Ismael Jáuregui Castañeda

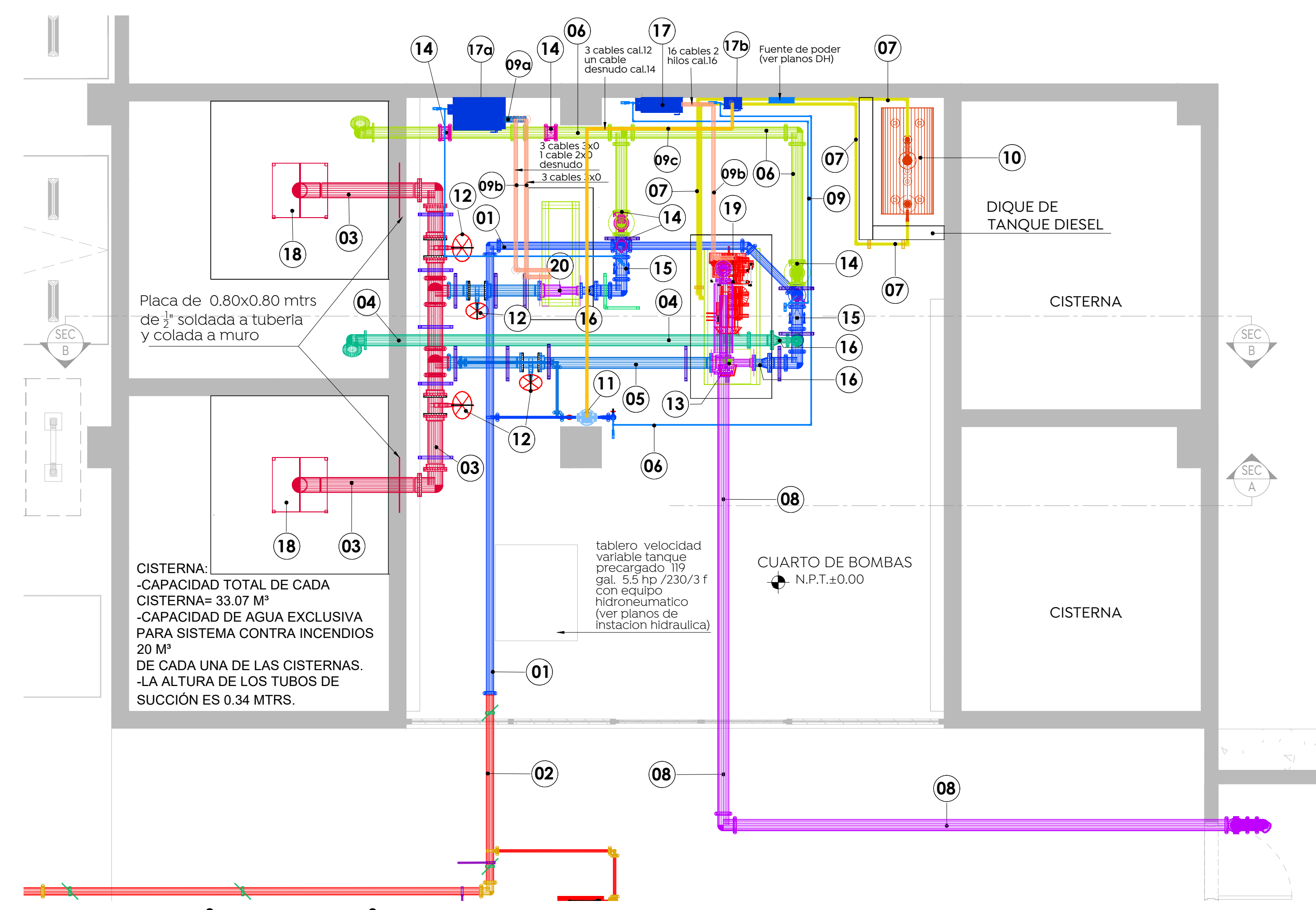
**Jefe de la Unidad de Estudios y Proyectos:**  
 Arq. Edwin Aguiar Escatel

**Jefe de área:**  
 Ing. Adhad Yigael Gurrola Soto

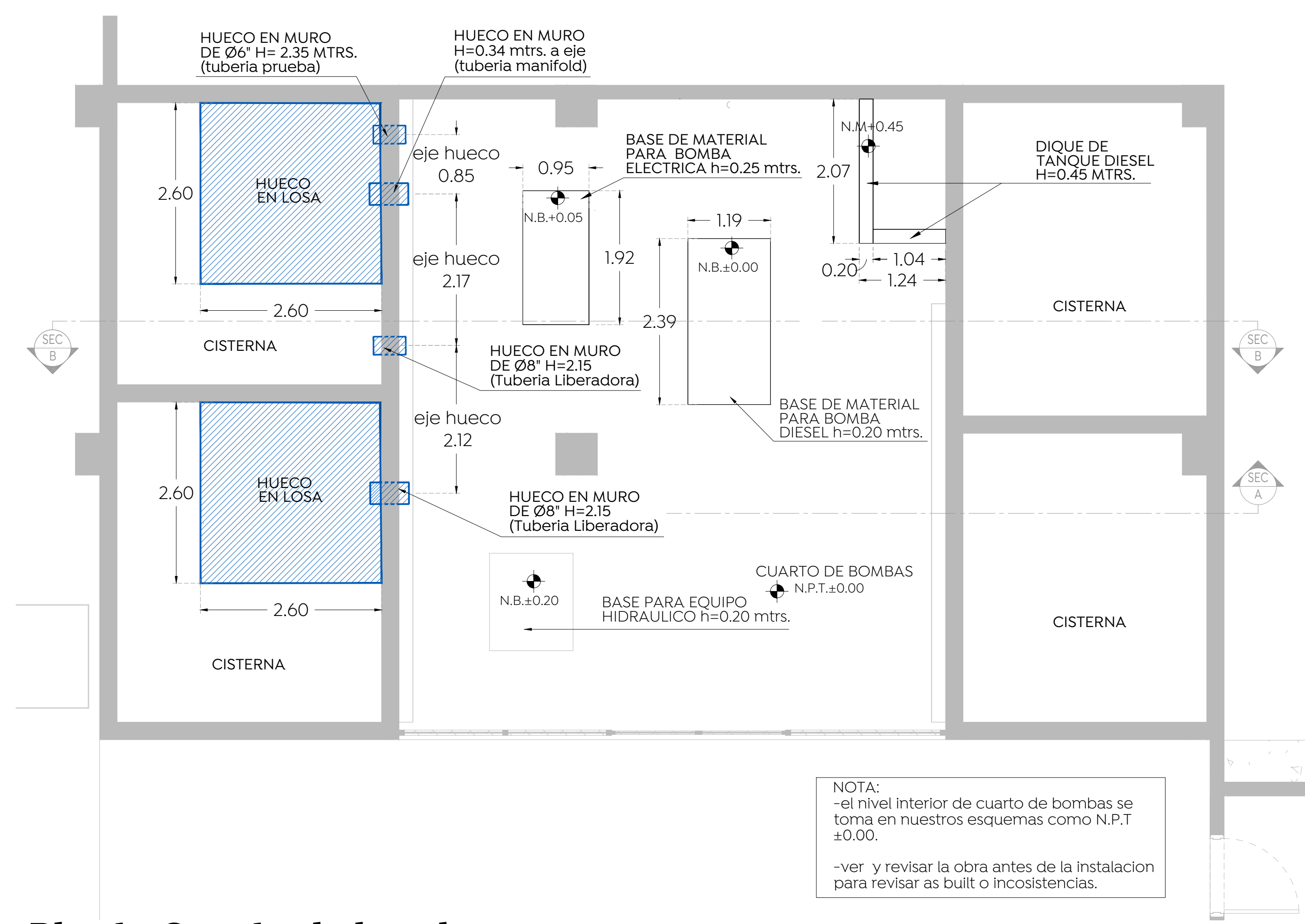
**Responsable del proyecto:**  
 Ing. Andrés Martínez Gutierrez

**Ubicación:**  
 ProL. Av. Guadalupe S/N, Colonia Colinas de la Primavera, C.P. 45066, Zapopan, Jalisco

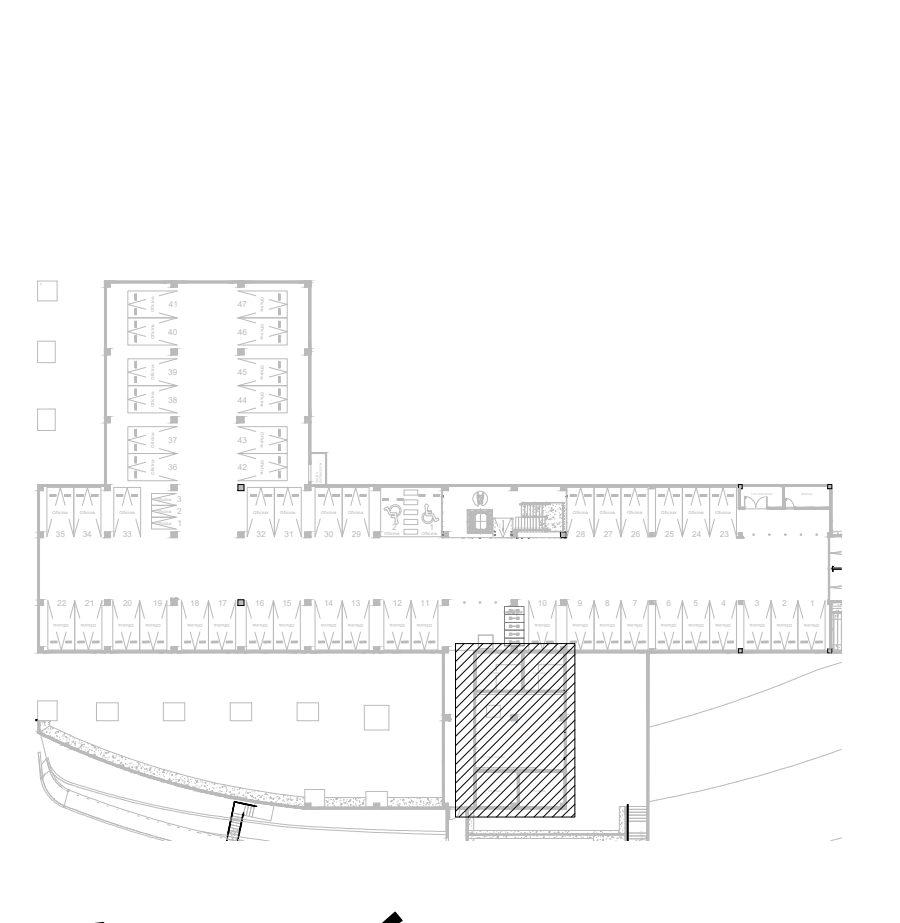
**Fecha:** Agosto 2023  
**Escala:** 1:50  
**Acotaciones:** Metros **Clave:** Número:  
**Revisión:** 01 **PCI-08**



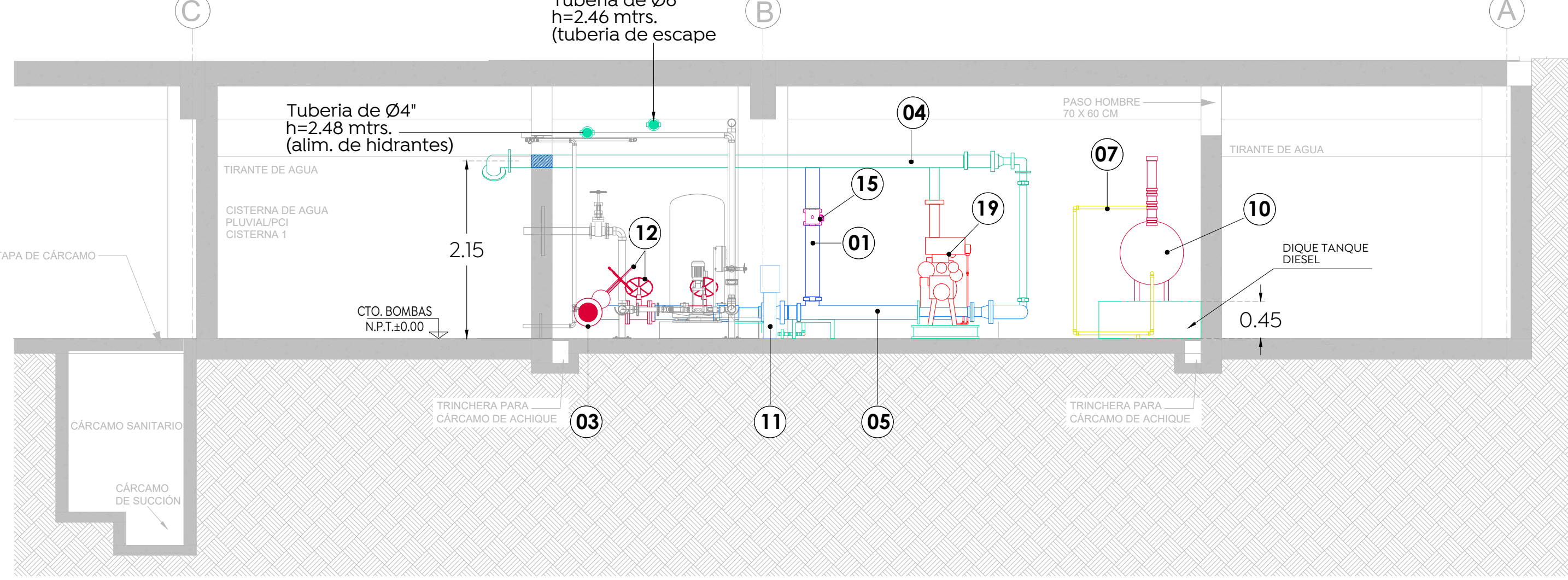
**Planta Guía Mecánica**  
 Planta de Instalación y Tuberías Cuarto de Bombas  
 Esc. 1:50



**Planta Cuarto de bombas**  
 Planta de albañilería y pasos de tubería  
 Esc. 1:50

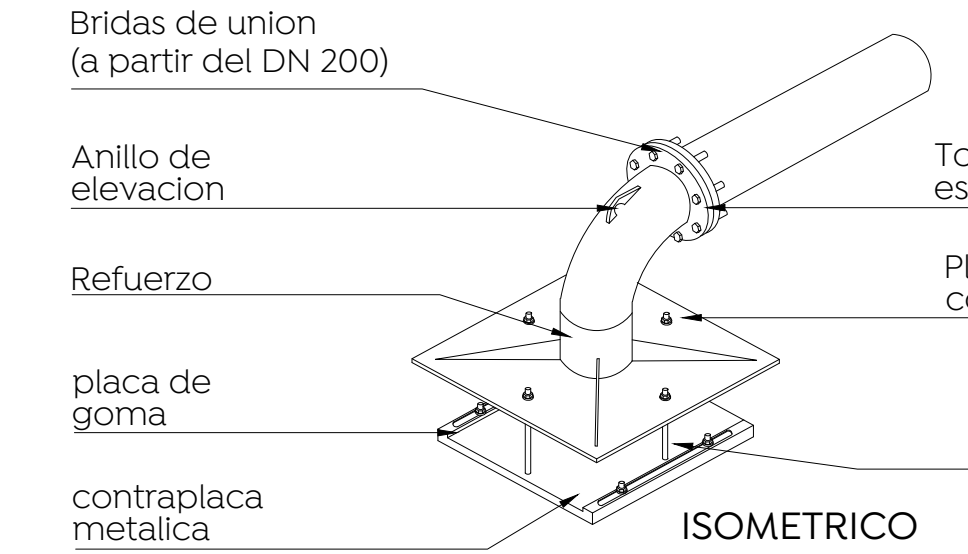


**Planta Sótano**  
 Planta de Ubicación  
 Esc. Sin



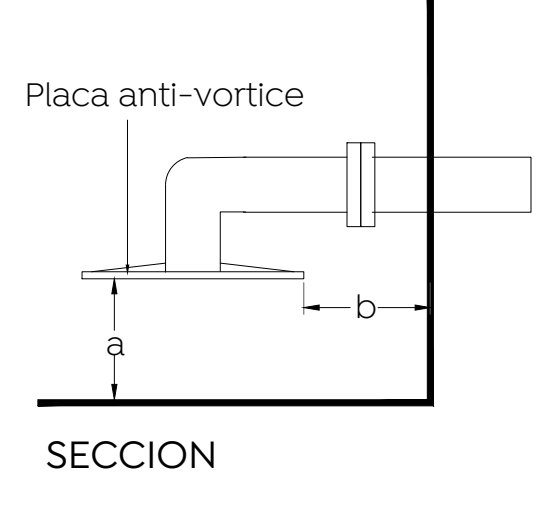
**Sección A-A'**  
 Esc. 1:50

**NOTA:**  
 DEBE ESTAR SITUADA EN EL INTERIOR DEL TANQUE Y DEBE GUARDAR UNAS DIMENSIONES MÍNIMAS RESPECTO A LA PARED Y BASE DEL TANQUE PARA MEJORAR LA CAPACIDAD DE ASPIRACION



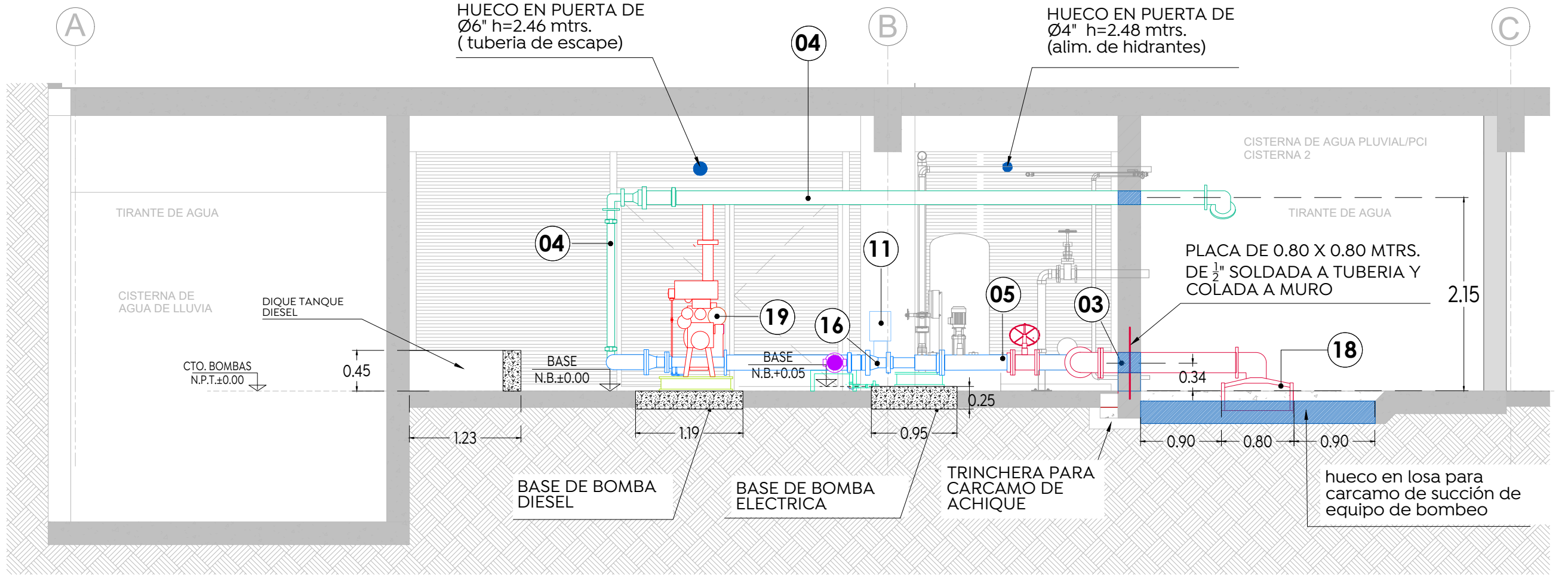
**Detalles Placas Anti-Vortice de Manifold**  
 Esc. Sin

"a" min. = 150 mm.  
 "b" min. = 900 mm.

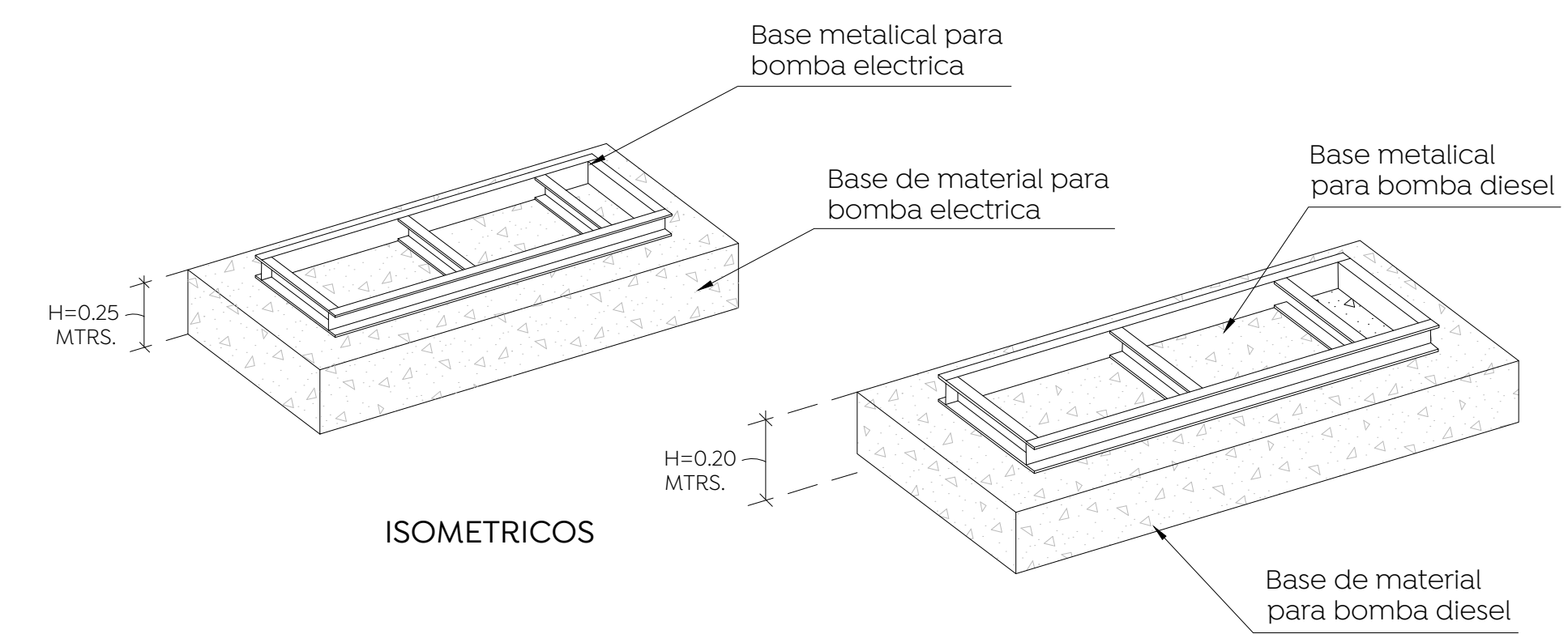


DIAMETRO DE ASPIRACION (MM)	DIMENSIONES PLACA ANTIVORTICE (MM)
100	500 X 500
125	600 X 600
150	600 X 600
200	800 X 800
250	1.000 X 1.000
300	1.200 X 1.200
350	1.200 X 1.200
400	1.200 X 1.200

Dimensiones mín. de Reducción Excentrica



**Sección B-B'**  
 Esc. 1:50



**Detalle bases de Bombas**  
 Esc. Sin