

Simbología:

CARGA VIVA: AZOTEA = 100 KG/M2
 ENTRESO = 200 KG/M2
 NORMAS: COEFICIENTE SÍSMICO (C) = 0.54
 FACTOR DE DUCTILIDAD (Q) = 2.00
 FACTOR DE IMPORTANCIA (I) = 1.50

EL CONSTRUCTOR DEBERÁ SUJETARSE A LAS NORMAS Y ESPECIFICACIONES DEL REGLAMENTO DE LAS CONSTRUCCIONES DE CONCRETO REFORZADO ACI 318-17

EL CONCRETO CUMPLIRÁ LAS CARACTERÍSTICAS Y ESPECIFICACIONES (MAX-C-403-01) EN LOS SIGUIENTES PUNTOS:

EL TAMAÑO MÁXIMO NOMINAL DEL AGREGADO GRUESO NO SERÁ SUPERIOR A:

- 1/5 DE LA SEPARACIÓN MENOR ENTRE LOS LADOS DE LA CIMBRA, NI DE:
- 1/3 DEL PERALTE DE LA LOSA.
- 3/4 DEL ESPACIAMIENTO MÍNIMO LIBRE ENTRE LAS VARILLAS O ALAMBRES INDIVIDUALES DE REFUERZO O PAQUETES.

EL CONCRETO QUE SEA EXPUESTO A SALES DESCONGELANTES, AGUA SALOBRE, AGUA DE MAR, O SUIPCORIAS DE ESTAS FUENTES DEBERÁ CUMPLIR CON LA RELACIÓN AGUA/CEMENTO/ADICIÓN DE AIRE INCLUIDO EN CASO DE DISCREPANCIA ENTRE LAS DIMENSIONES A ESCALA EN LOS PLANOS Y LOS NÚMEROS DE LAS ACOTACIONES, REGIRÁN LOS NÚMEROS.

CORRELATIVO DE TRASLAPES PARA VARILLA INDIVIDUAL (mm)		
# VARILLA	LECHO SUPERIOR	LECHO INFERIOR
#4	50	50
#5	100	100
#6	150	150
#8	200	200

LAS LONGITUDES DE TRASLAPES DEBERÁN MULTIPLICARSE POR 1.33 EN PAQUETES DE 3 VARILLAS, Y POR 1.33 EN PAQUETES DE 4 VARILLAS.

NO SE TRASLAPARÁ MÁS DEL 50% DE LAS VARILLAS DE CADA LECHO DENTRO DE UNA ZONA IGUAL A UNA LONGITUD DE TRASLAPES.

REQUISITOS MÍNIMOS PARA ACERO DE REFUERZO		
EN DALAS Y CASTILLOS	EN TRABES Y COLUMNAS DE MARCOS	EN TRABES SECUNDARIAS, NERVADURAS, LOSAS Y Muros
2.0 cm	4.0 cm	2.0 cm
2.0 cm	2.0 cm	2.0 cm
2.0 cm	2.0 cm	2.0 cm

NOTA: ESTE PLANO Y SU CONTENIDO ES PARA CONSULTA E INFORMACIÓN EXCLUSIVAMENTE ESTRUCTURAL; LAS COTAS, NIVELES, PAÑOS DE COLADOS Y DEMÁS INFORMACIÓN RELATIVA A TRABAJOS DEBERÁN CONSULTARSE EN LOS PLANOS ARQUITECTÓNICOS CORRESPONDIENTES. EN CASO DE EXISTIR ALGUNA DISCREPANCIA CON ESTE, FAVOR DE CONSULTAR AL ESPACIO ESTRUCTURAL.

DIÁMETRO MÍNIMO DESDE EL CENTRO DEL AGUJERO ESTÁNDAR AL BORDE DE LA PARTE CONECTADA CONECTADA:

DIÁMETRO NOMINAL DEL SUJETADOR	BORDES CIZALLADO	BORDES LAMINALES DE PLACAS, PERFILES, BARRAS O BORDES CORTADOS CON CUALQUIER
1/2"	29	22
3/4"	32	25
7/8"	38	29
1"	44	32
1 1/8"	51	38
1 1/2"	57	41
1 3/4"	64	47
2"	72	54

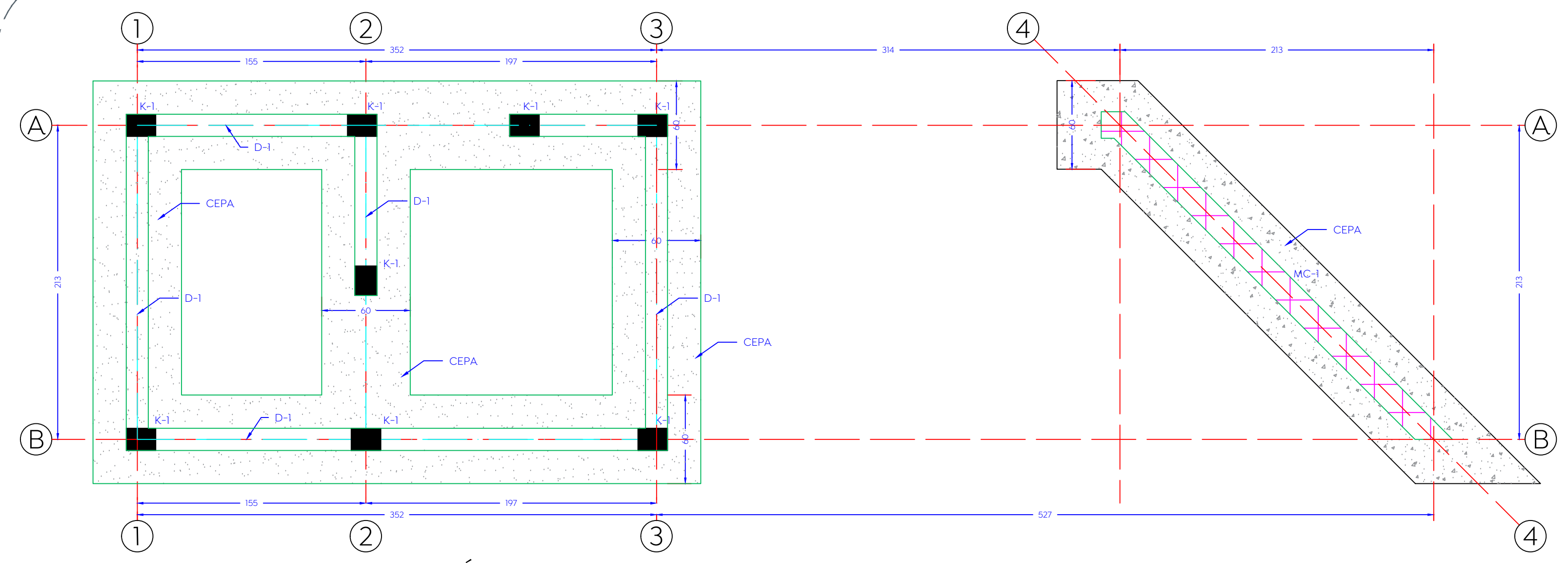
LA DISTANCIA MÁXIMA DESDE EL CENTRO DEL SUJETADOR AL BORDE MÁS PRÓXIMO ES DE 12 VECES EL ESPESOR DE LA PLACA, SIN EXCEDER DE 192 MM (6").

LA DISTANCIA MÍNIMA ENTRE CENTROS DE AGUJEROS NO SERÁ MENOR DE 3 VECES EL DIÁMETRO NOMINAL DEL SUJETADOR.

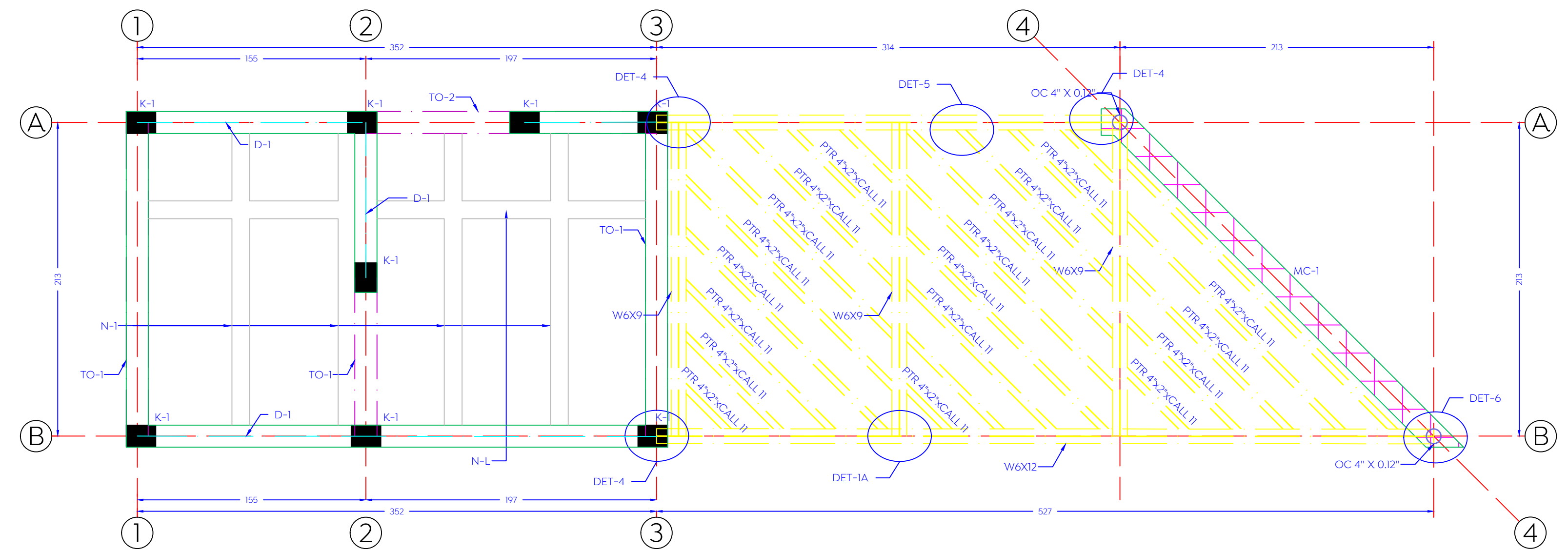
EL DIÁMETRO DEL AGUJERO SERÁ (D/4) MAYOR QUE EL DIÁMETRO NOMINAL DEL SUJETADOR.

TAMAÑO MÍNIMO DE SOLDADURAS DE FILETE:

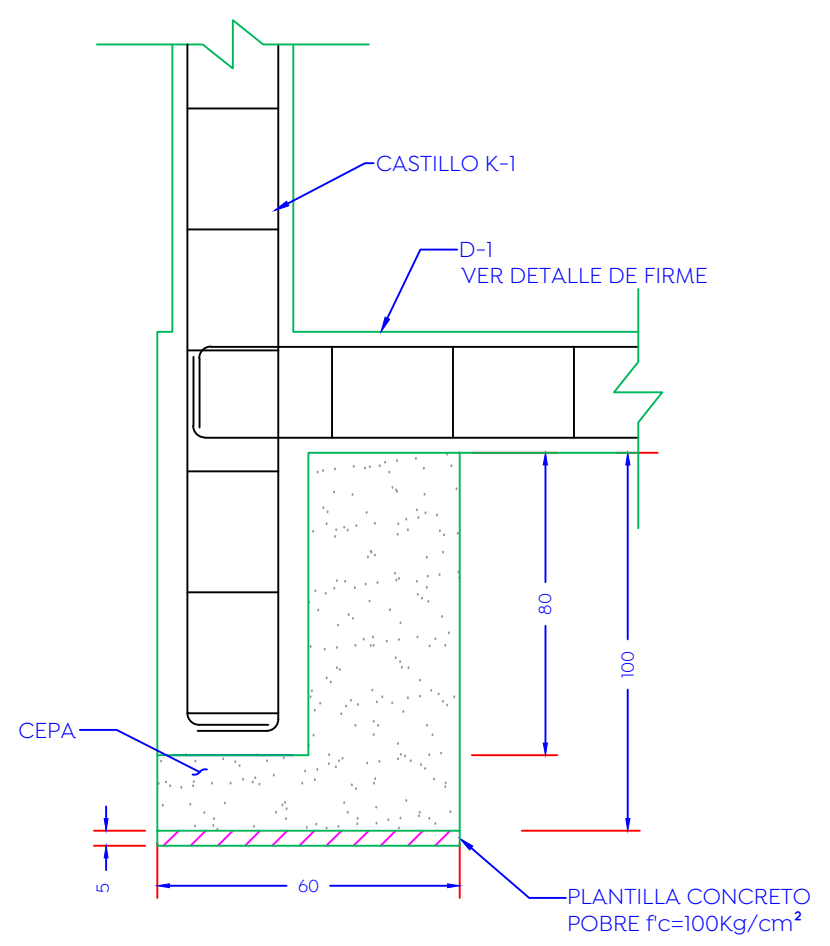
ESPEZOR MÁS GRUESO DE LAS PARTES UNIDAS (mm)	TAMAÑO MÍNIMO DEL CATEDO DE LA SOLDADURA DE FILETE (mm)
HASTA 6 (E) INC.	3
MÁS DE 6 HASTA 13 (E/2)	5
MÁS DE 13 HASTA 19 (E/4)	6
MÁS DE 19	8



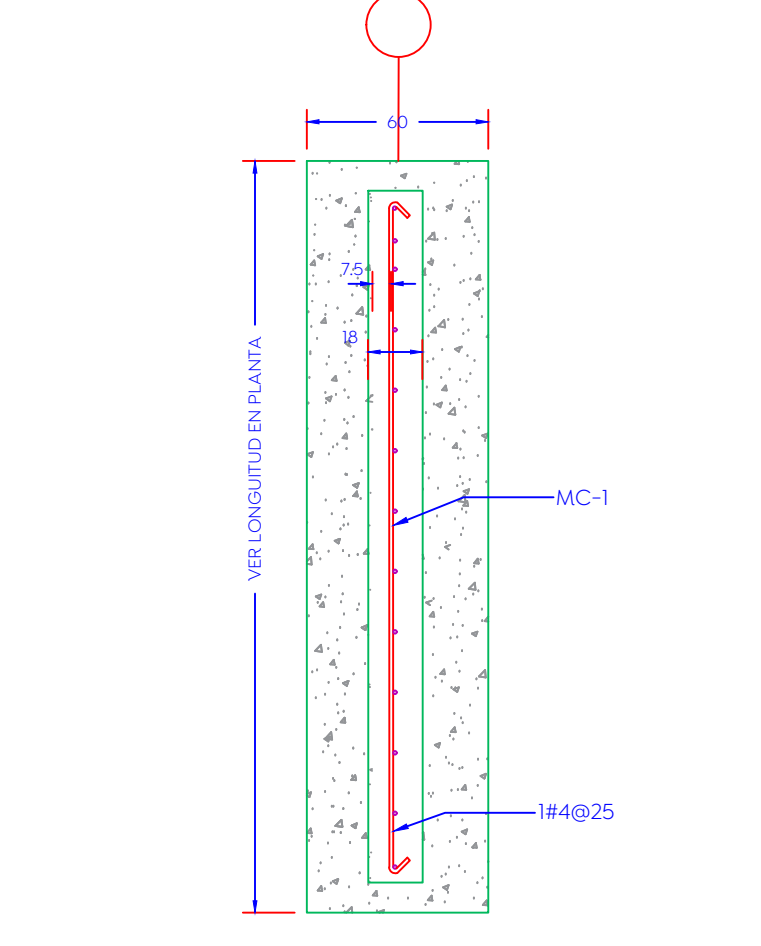
PLANTA DE CIMENTACIÓN CASETA
 ESC. 1:25
 COTAS EN CM



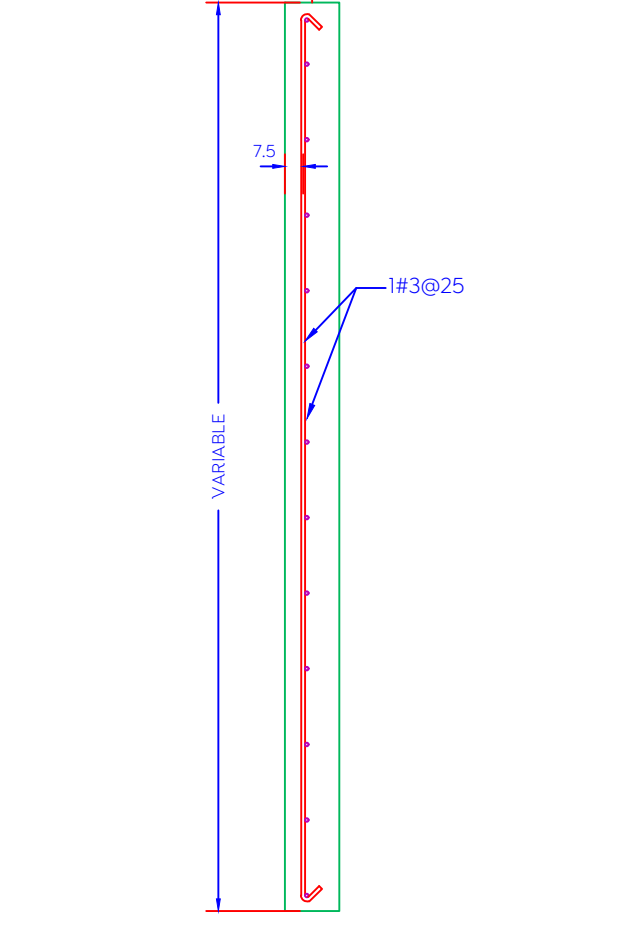
PLANTA DE AZOTEA DE CASETA
 ESC. 1:25
 COTAS EN CM



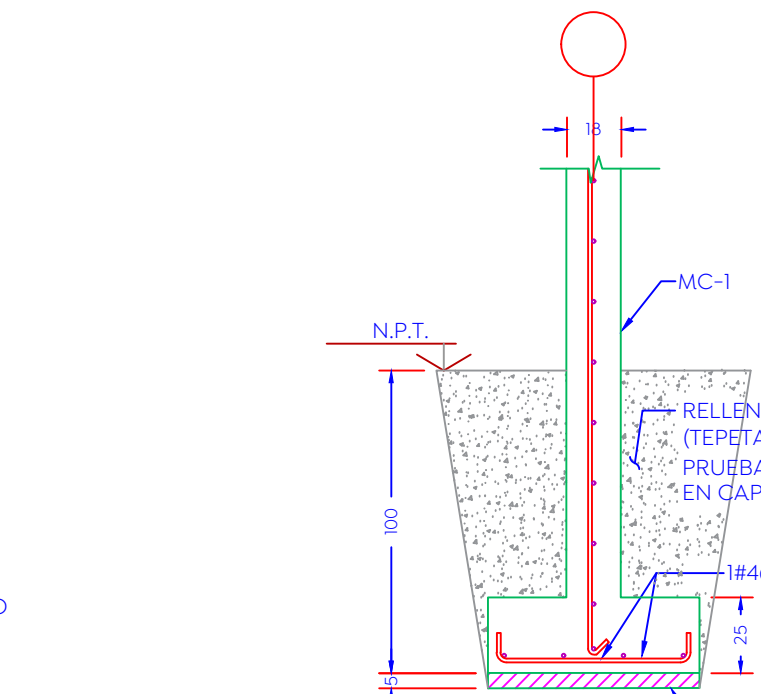
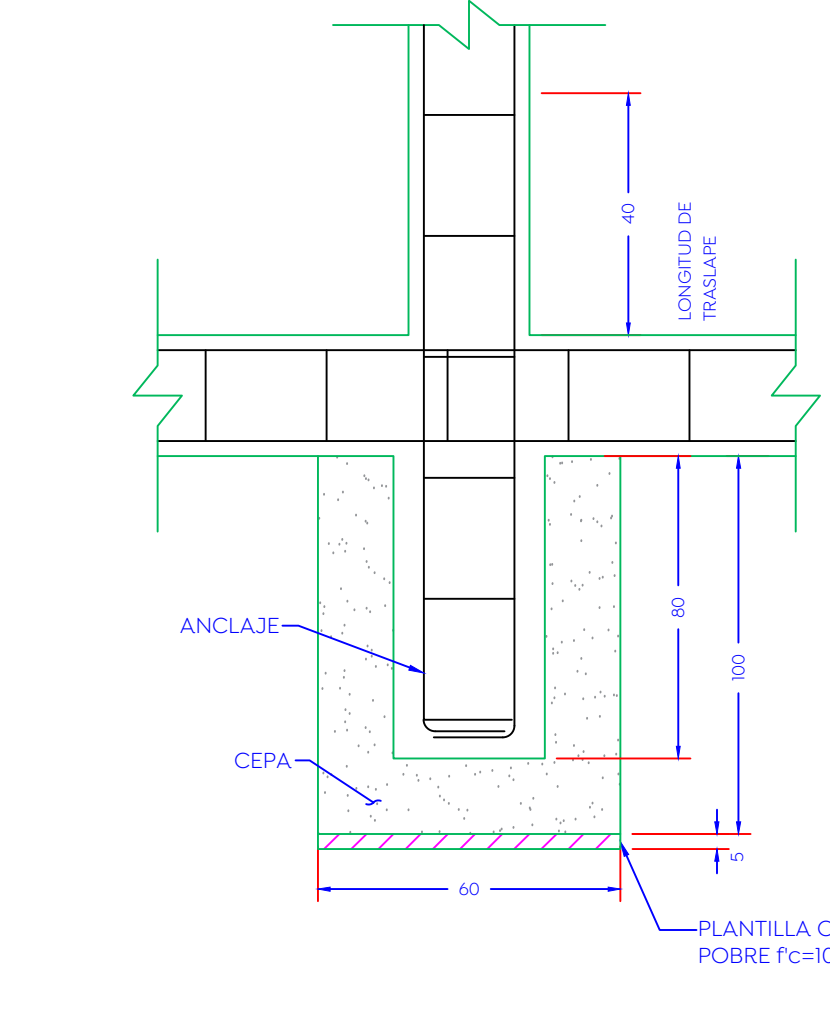
DETALLE DE INTERSECCIÓN DE DALAS Y CASTILLO
 ESC. 1:25
 COTAS EN CM



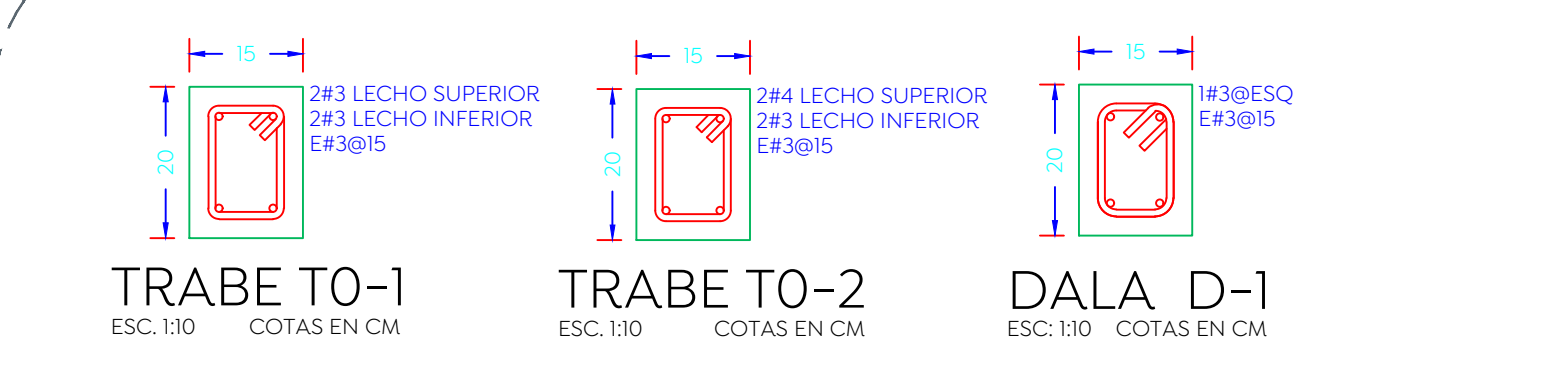
PLANTA ZAPATA CENTRAL
 ESC. 1:25
 COTAS EN CM



ALZADO MURO MC-1
 ESC. 1:25
 COTAS EN CM



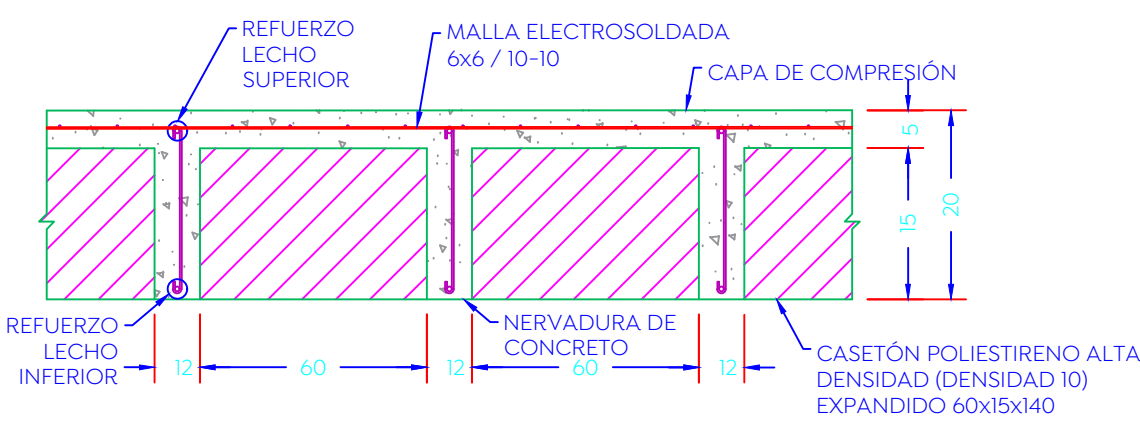
ALZADO ZAPATA CENTRAL
 ESC. 1:25
 COTAS EN CM



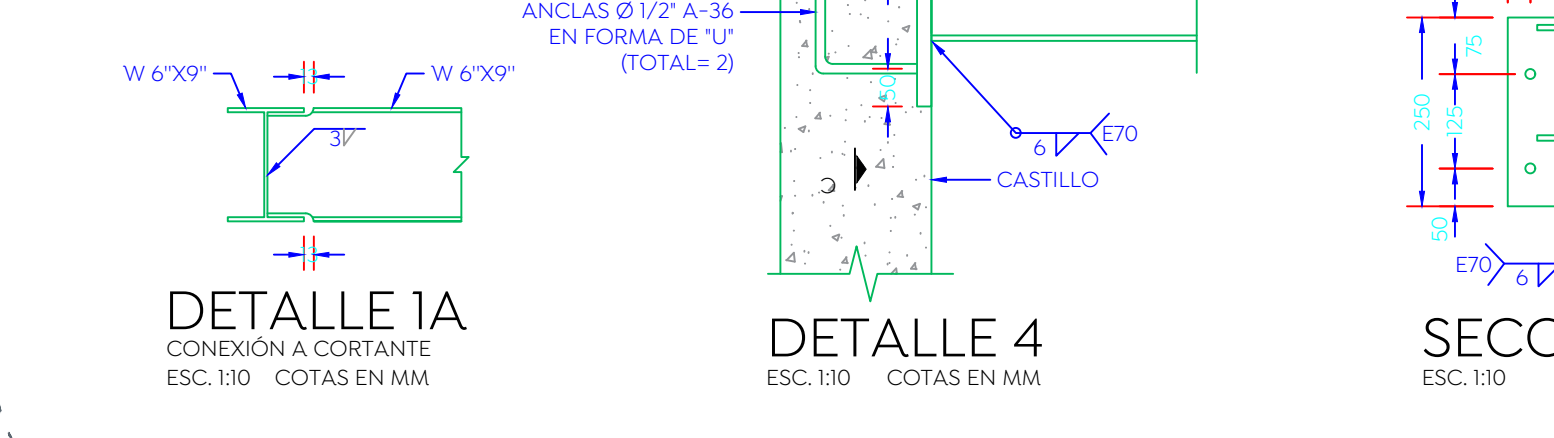
TRABE T0-1 ESC. 1:10 COTAS EN CM
 TRABE T0-2 ESC. 1:10 COTAS EN CM
 DALA D-1 ESC. 1:10 COTAS EN CM



CASTILLO K-1 ESC. 1:10 COTAS EN CM
 NERVADURA N-L ESC. 1:10 COTAS EN CM
 NERVADURA N-1 ESC. 1:10 COTAS EN CM



SECCIÓN LOSA NERVADA (H=20)
 ESC. 1:10
 COTAS EN CM



DETALLE 1A CONEXIÓN A CORTANTE ESC. 1:10 COTAS EN MM
 DETALLE 4 ESC. 1:10 COTAS EN MM
 SECCIÓN C-C ESC. 1:10 COTAS EN MM



DETALLE 5 ESC. 1:10
 DETALLE 6 ESC. 1:10 COTAS EN MM
 SECCIÓN E-E ESC. 1:10 COTAS EN MM

Nombre del proyecto: **Rehabilitación de la Unidad Deportiva Moctezuma Residencial (Tepalc Interurb), ubicada en la confluencia de la calle José María Arreola, calle Playa Blanca Poniente, colonia Moctezuma, Municipio de Zapopan, Jalisco**

Contenido del plano:
Plano de caseta
 No. Contrato: **DOPI-MUN-CUSMAX-EP-LP-096-2023**
 Director de Obras Públicas e Infraestructura:

Ing. Ismael Jáuregui Castañeda
 Jefe de la Unidad de Estudios y Proyectos:

Arq. Edwin Aguilar Escatell
 Jefe de área: **Arq. Angela Jazmin Vargas Olmedo**
 Responsable del proyecto: **Arq. César Omar Apodaca Rodriguez**

Ubicación: **Col. Moctezuma, Zapopan, Jalisco**
 Fecha: **Septiembre 2023**
 Escala: **Indicada**
 Acotaciones: **Metros** Clave: **UD-MZA-ES4**