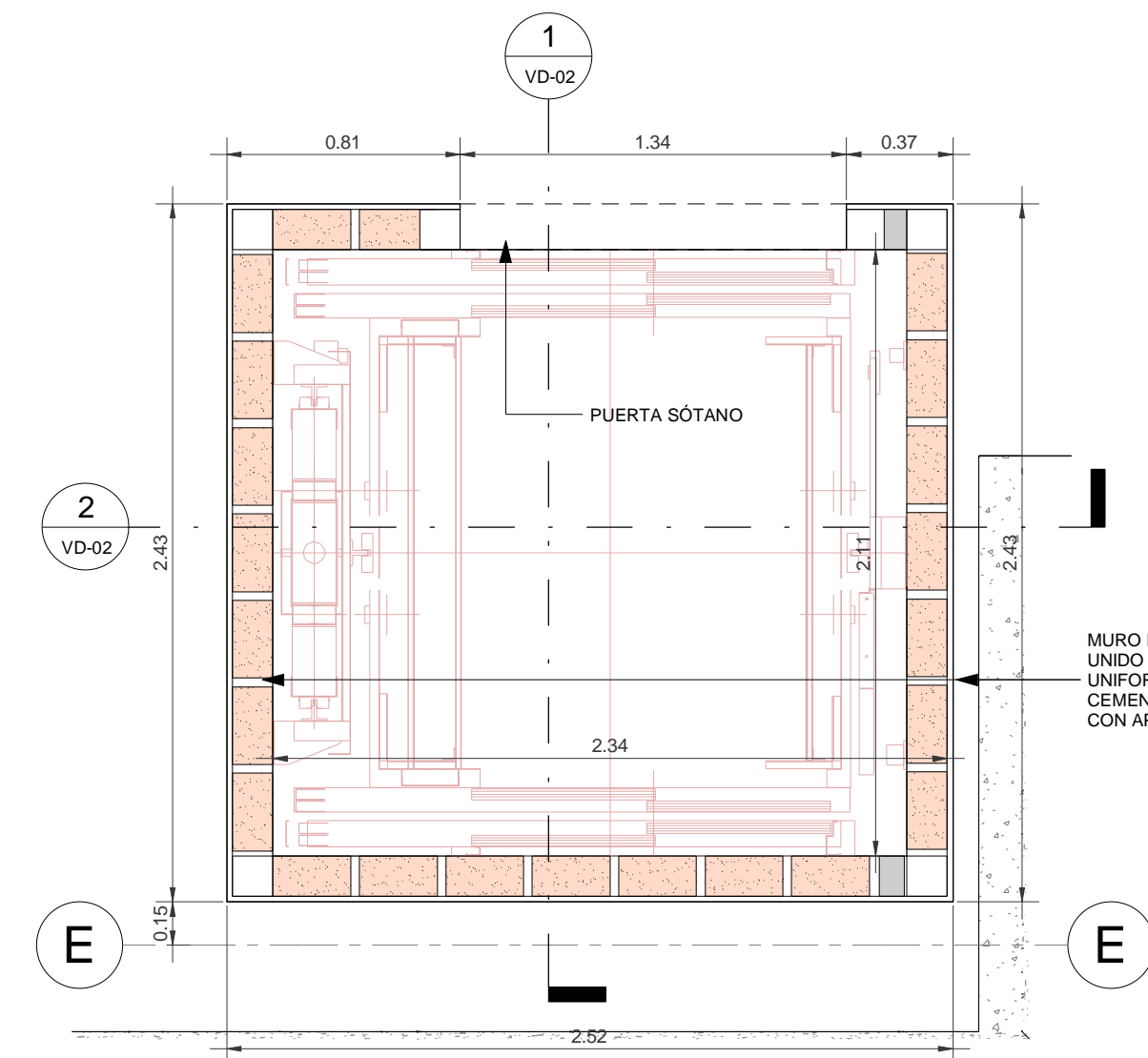


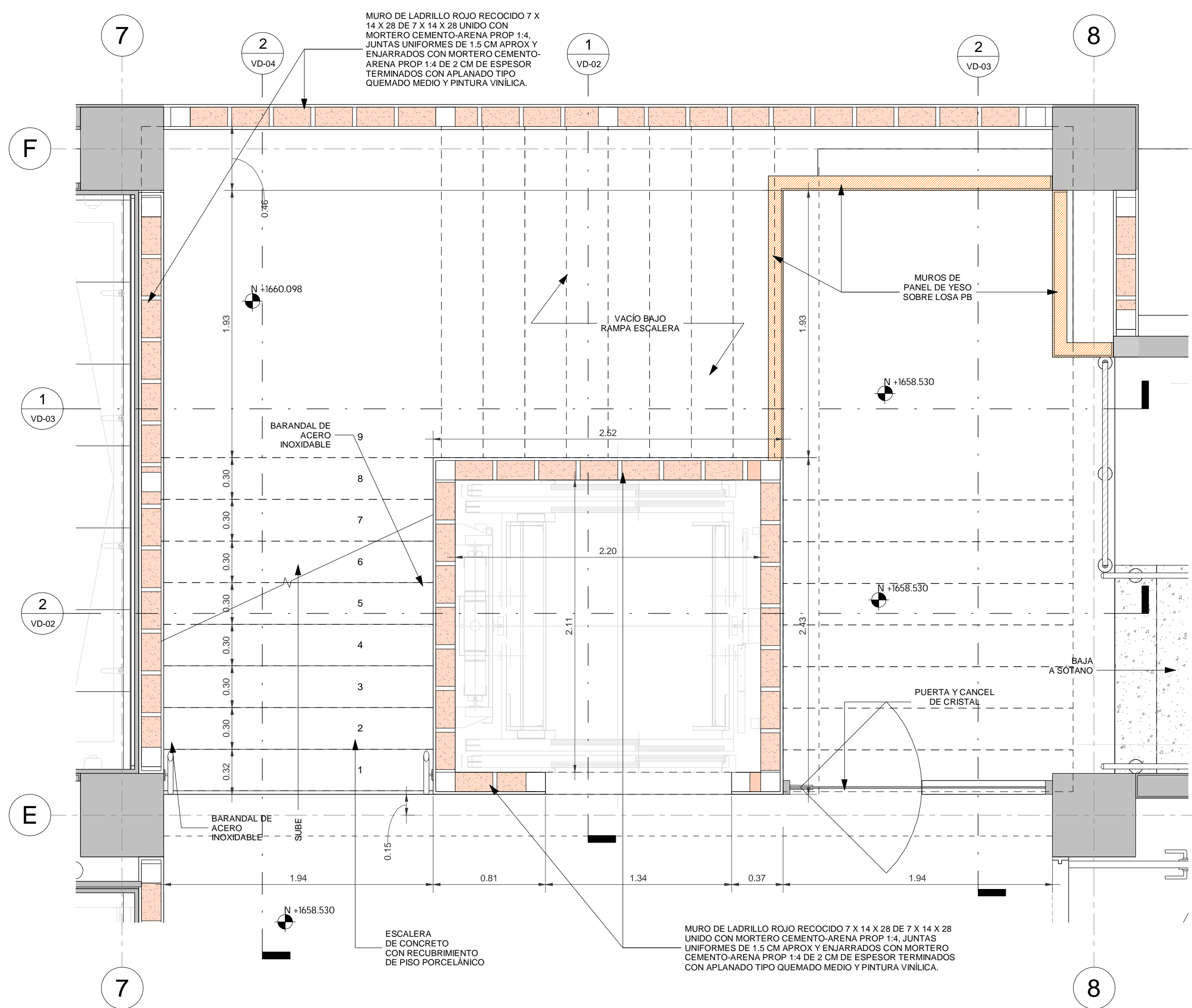
Especificaciones:

- A INDICA EJE
- INDICA COTA A EJES
- INDICA COTA A PAÑOS
- NPT: +0.45 INDICA NIVEL DE PISO TERMINADO.
- NSL: +4.40 INDICA NIVEL SUPERIOR DE LOSA.
- NLBL: +2.40 INDICA NIVEL DE LECHO BAJO DE LOSA
- NPF: +2.40 INDICA NIVEL DE PLAFÓN.
- NP: +0.90 INDICA NIVEL DE PRETIL.
- NC: +2.10 INDICA NIVEL DE CERRAMIENTO.
- N: +0.00 INDICA NIVEL EN CORTE O ALZADO.
- NF: +0.00 INDICA NIVEL DE FIRME.
- INDICA AJUSTE DE MATERIAL.
- INDICA CAMBIO DE MATERIAL EN MURO
- INDICA CAMBIO DE MATERIAL EN PISO.
- INDICA INICIO DE DESPIECE.
- INDICA DESNIVEL EN PISO.
- INDICA DESNIVEL EN PLAFÓN.
- INDICA PENDIENTE O CORRIENTE DE AGUA.
- INDICA IDENTIFICACION DE CORTE INDICA UBICACION DE CORTE (CL PLANO)
- INDICA LA VISTA PARA ALZADO UBICACION EN PLANO.
- INDICA IDENTIFICACION DE DETALLE UBICACION EN PLANO.

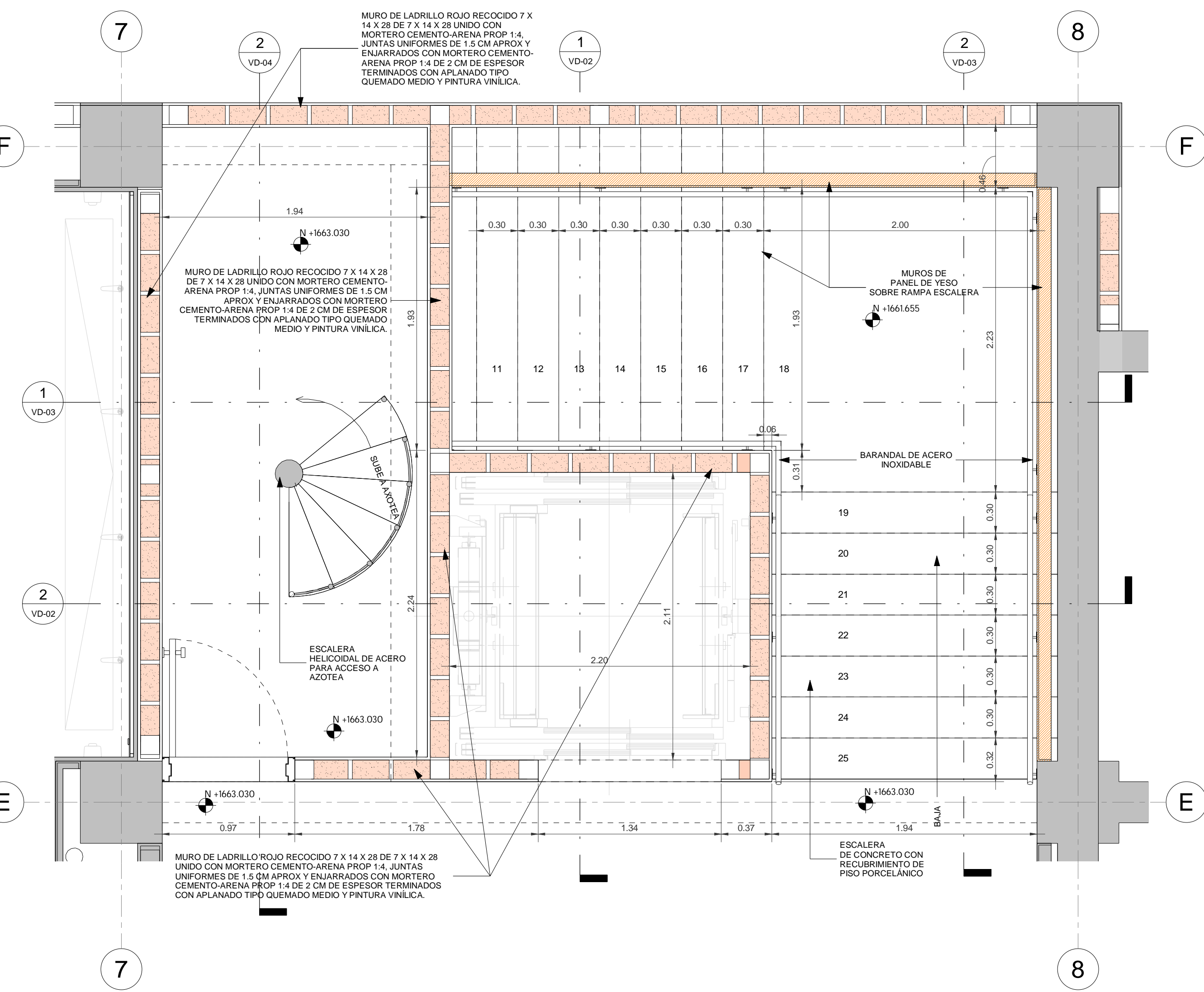
1. TODAS LAS COTAS Y NIVELES SON EN METROS (M)
2. ESTE PLANO PERTENECE A UN GRUPO MAS AMPLIO DE PLANOS POR LO QUE DEBERA LEERSE CONJUNTAMENTE CON ESTOS, DEBERA VERIFICARSE TAMBIEN CON LOS CORRESPONDIENTES PLANOS DE OBRAS CIVILES Y DE INSTALACIONES. CUALQUIER DISCREPANCIA DEBERA CONSULTARSE CON LA DIRECCION DE OBRA.
3. TODAS LAS COTAS Y NIVELES DEBERAN SER VERIFICADAS Y REVISADAS EN CAMPO.



**1 VISTA A DETALLE ELEVADOR SÓTANO**  
 ESCALA 1 : 25



**2 VISTA A DETALLE ESCALERA/ELEVADOR PLANTA BAJA**  
 ESCALA 1 : 25



**3 VISTA A DETALLE ESCALERA/ELEVADOR 1ER NIVEL**  
 ESCALA 1 : 25

Nombre del proyecto:  
 Construcción del centro de atención, acompañamiento y desarrollo para personas con trastorno del espectro autista y obras complementarias, etapa 01, prolongación Av. Guadalupe/privada Guadalupe, colonia Colinas de la Primavera, Municipio de Zapopan, Jalisco

Contenido del plano:  
**Vista a detalle elevador y escalera principal**

No. Contrato:  
**DOPI-MUN-CUSMAX-IM-LP-116-2023**

Director de Obras Públicas e Infraestructura:  
**Ing. Ismael Jáuregui Castañeda**

Jefe de la Unidad de Estudios y Proyectos:  
**Arq. Edwin Aguiar Escatel**

Jefe de área:  
**Arq. Alejandro Tapia Olarra**

Responsable de proyecto:  
**Arq. Luis Angel Eguia Gomez**

Ubicación:  
 Prof. Av. Guadalupe S/N, Colonia Colinas de la Primavera, C.P. 45066, Zapopan, Jalisco

Norte:  
 Fecha: agosto 2023

Escala: INDICADA DOPI-020  
 Acotaciones: metros Clave: Número:  
 Revisión: **VD-01**