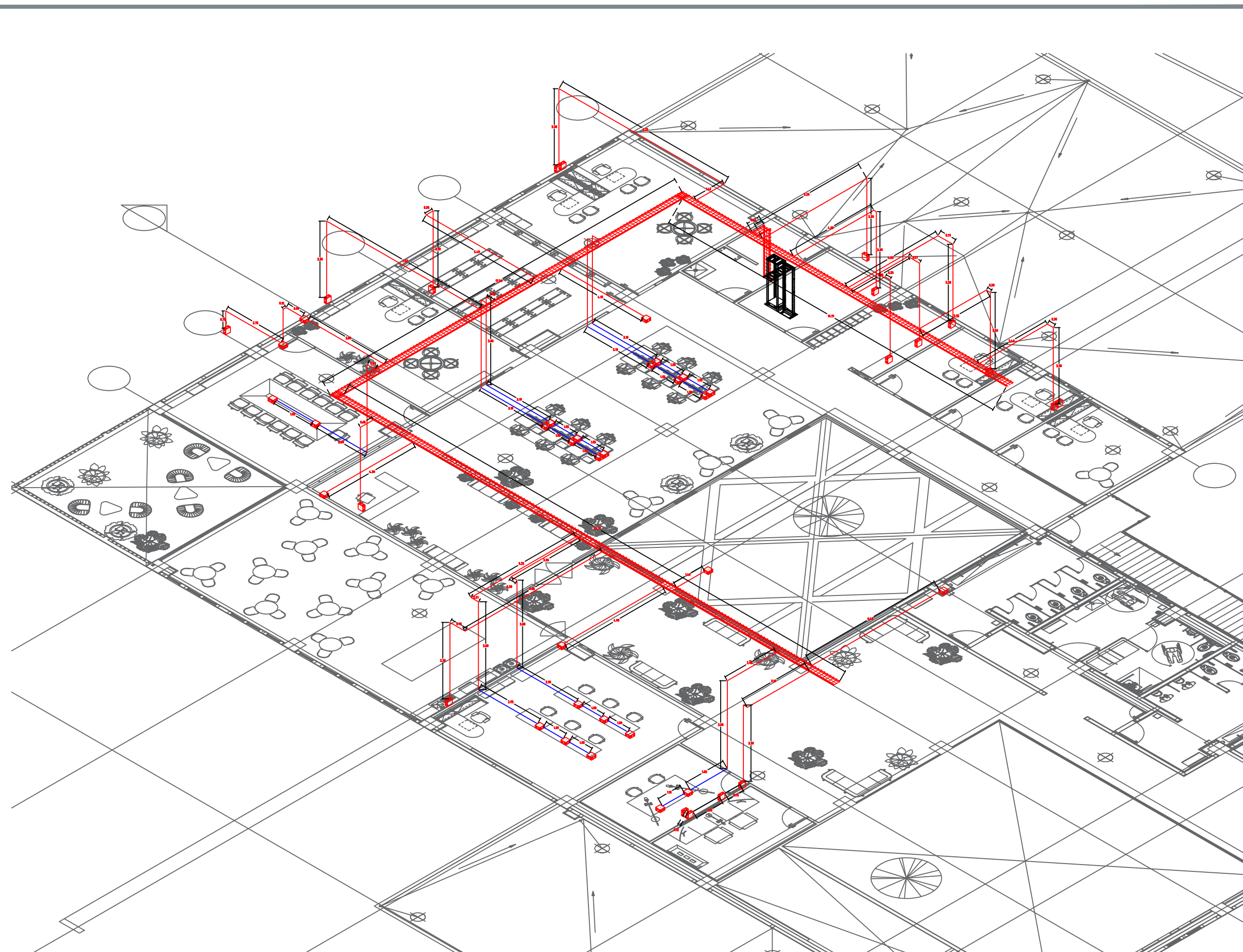
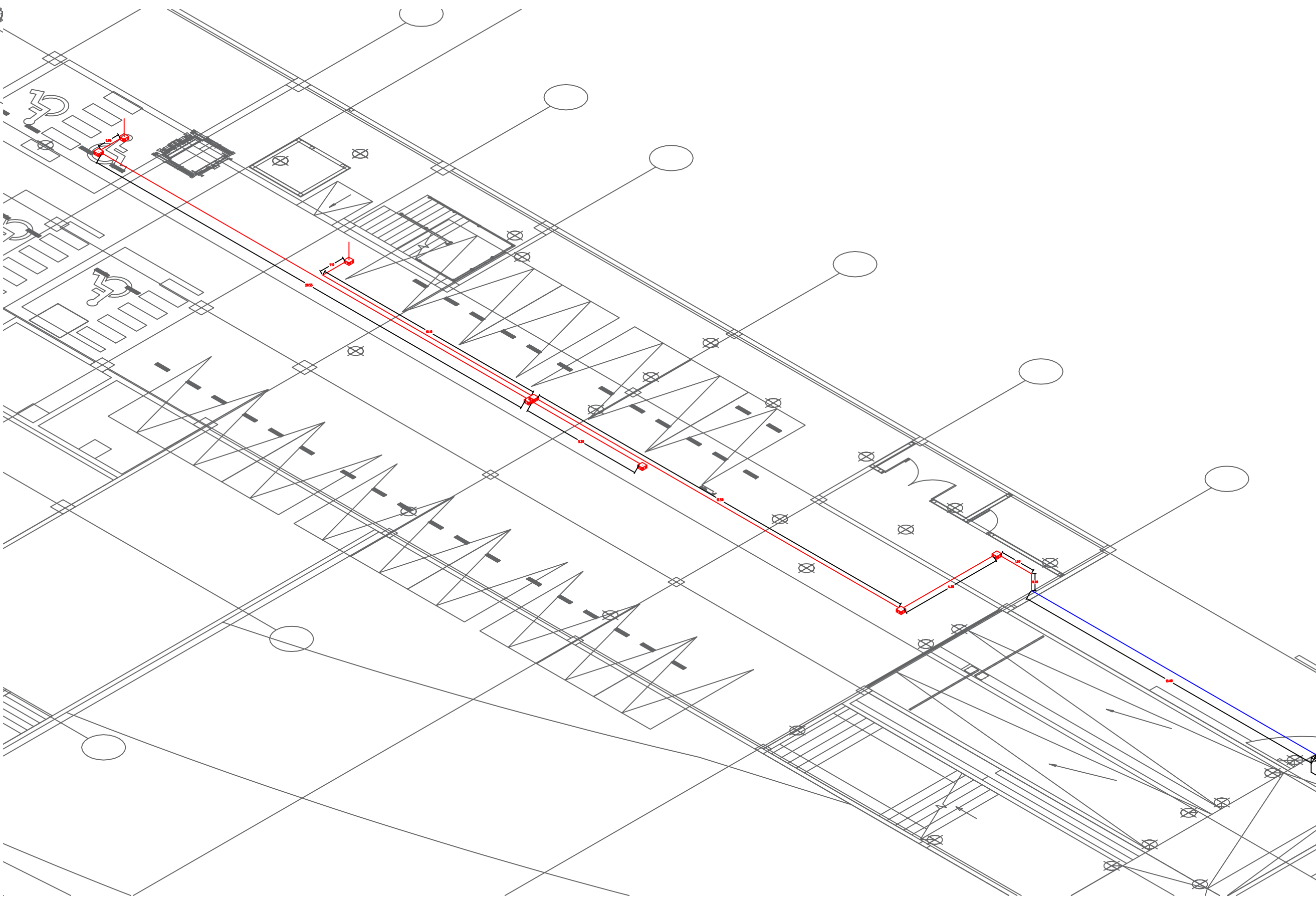


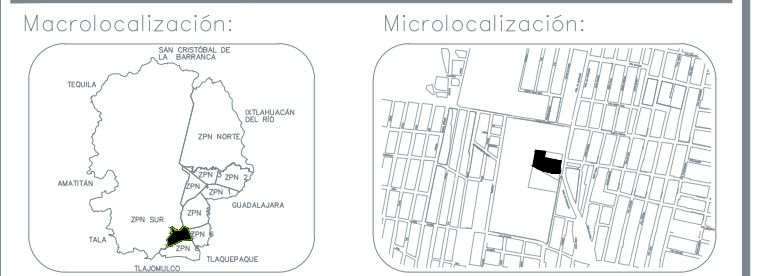
PB Planta Baja Voz y Datos
Planta de Isométrico de Voz y Datos



PA Planta Alta Voz y Datos
Planta de Isométrico de Voz y Datos



SOT Planta Sotano Voz y Datos
Planta de Isométrico de Voz y Datos



- Especificaciones:**
- Simbología para telecomunicaciones:**
- Tubería conduit (Ø) indicado, instalado en losa
 - Tubería conduit (Ø) indicado, instalado en muro
 - Tubería PVC FESACO (Ø) indicado, instalado en piso
 - Registro de distribución para telecomunicaciones, caja galvanizada
 - Indice debajo o subida de tubería (marcado en planta)
 - Indice cédula de cableado
 - 1 Pza Saldó para nodo de red, con tapa doble, preparado para recibir cables UTP categoría 5e, accesorios para soldar en rack rack para rj45 cat. 6, accesorios para soldar en puesto de trabajo rack para rj45 cat. 6 y individuales de telecomunicaciones en puesto de trabajo patch cord de 2.1 m.), para servicio a equipos de cómputo, modems, pines, tops, muro y/o piso, con tubería conduit galvanizada de s/ajuste, etiqueta verde de Ø19, 25, 35 y 51 mm, caja registro galvanizada laterales de 120 x 120 mm, con tapas redondas para soldar de muro y en soños de piso con cajas registro de pines, con tapa redonda, con cierre galvanizado Cat. 16, (se acuerda a ubicación indicada en planta) incluye: trazo, materiales menores y de consumo, elementos de fijación, cajas de registro, herramientas, desperdicios, pruebas, mano de obra especializada y accesorios.
 - Saldó para: access point modelo meraki m78, 15000 mbit/s, 2x2/2ghz
 - Saldó para: meraki m76 wifi-6 indoor ap modelo m76-nx Gabinete Abastec de Pared (Con Marco Trasero) con Rack 19" de 24 unidades, Ventana de Cristal Templado para:
 - 1 Pza meraki modelo m220-24p 13 stack ctd-mrgd 24x gige 370w pce switch
 - 1 pza panel de parches modular mini-com (sin conectores), pines, sin blindaje, de 48 puertos, 2 ur modelo up48aby
 - 1 pza pza básico para distribución de energía, enchufe de entrada nema 5-20p, con 12 contactos nema 5-20p, instalación horizontal de 19in, tur, 20 amp, 120 vdc modelo p120in
 - 1 pza charro para fibra óptica modelo fmi1
 - 1 pza tipo smartzone de 3000 vs/7000 a, on-line doble conversión, entrada 120 vca nema 5-30p, onda senoidal pura, 2 ur, con 4 tomas nema 5-20p y 1 nema 5-30p, modelo u331tv
 - gabinete de pared rj45, puerta perforada, con rack de 19in, 9 unidades de rack preparación de saldos contempórneos para:
 - 1 Pza meraki modelo m220-24p 13 stack ctd-mrgd 24x gige 370w pce switch
 - 1 pza panel de parches modular mini-com (sin conectores), pines, sin blindaje, de 24 puertos, tur modelo up24aby
 - 1 pza pza básico para distribución de energía, enchufe de entrada nema 5-20p, con 12 contactos nema 5-20p, instalación horizontal de 19in, tur, 20 amp, 120 vdc modelo p120in
 - 1 pza charro para fibra óptica modelo fmi1
 - 1 pza tipo smartzone de 1000 vs/7000 a, on-line doble conversión, entrada 120 vca nema 5-30p, onda senoidal pura, 2 ur, con 6 tomas nema 5-20p, modelo u331tv
 - rack de dos postes estándar de 19 in, riel numerados y roscados #12-14, horizado en aluminio, 45 unidades de rack, color negro, modelo r20 preparación de saldos contempórneos para:
 - 4 Pza meraki modelo m220-48p o similar, 13 stack ctd-mrgd 48x gige 740w pce switch
 - 4 pza panel de parches modular mini-com (sin conectores), pines, sin blindaje, de 48 puertos, 2 ur modelo up48aby
 - 1 pza pza básico para distribución de energía, enchufe de entrada nema 5-20p, con 12 contactos nema 5-20p, instalación horizontal de 19in, tur, 20 amp, 120 vdc modelo p120in
 - 1 pza charro para fibra óptica modelo fmi1
 - 1 pza tipo factor de potencia 10, on-line doble conversión, bypass electrónico/automático (cero tiempo de transferencia), 2 años de garantía, capacidad 8300va, voltaje entrada 220v, voltaje salida 120/208/220/230/240v, incluye tarjeta de comunicación serie, tiempo de respuesta 5 ms modelo upa-nd nf 1210

Cédula de cableado	Identificación	Conducción	Identificación	Conducción
10 para UTP T-0.38" pvc galvanizado pd	1	10 para UTP T-0.38" pvc galvanizado pd	10	60 para UTP T-0.38" pvc galvanizado pd
20 para UTP T-0.38" pvc galvanizado pd	2	30 para UTP T-0.38" pvc galvanizado pd	11	60 para UTP T-0.38" pvc galvanizado pd
30 para UTP T-0.38" pvc galvanizado pd	3	40 para UTP T-0.38" pvc galvanizado pd	12	120 para UTP T-0.38" pvc galvanizado pd
40 para UTP T-0.38" pvc galvanizado pd	4	50 para UTP T-0.38" pvc galvanizado pd	13	27-0.2" pvc galvanizado pd
50 para UTP T-0.38" pvc galvanizado pd	5	60 para UTP T-0.38" pvc galvanizado pd	14	27-0.2" pvc galvanizado pd
60 para UTP T-0.38" pvc galvanizado pd	6	70 para UTP T-0.38" pvc galvanizado pd	15	120 para UTP T-0.38" pvc galvanizado pd
70 para UTP T-0.38" pvc galvanizado pd	7	80 para UTP T-0.38" pvc galvanizado pd	16	1-0.2" pvc galvanizado pd
80 para UTP T-0.38" pvc galvanizado pd	8			

Nombre del proyecto: Construcción del centro de atención, acompañamiento y desarrollo para personas con trastorno del espectro autista y otros complementarios, etapa 01, prolongación Av. Guadalupe/privada Guadalupe, colonia Colinas de la Primavera, Municipio de Zapopan, Jalisco

Contenido del plano: ISOMETRICOS PLANTA BAJA, ALTA Y SOTANO

No. Contrato: DOPI-MUN-CUSMAX-IM-LP-116-2023

Director de Obras Públicas e Infraestructura: Ing. Ismael Jáuregui Castañeda

Jefe de la Unidad de Estudios y Proyectos: Arq. Edwin Aguilar Escobal

Jefe de Área: Arq. Alejandro Tapia

Responsable del proyecto: Ing. Luis Humberto Estrada Cárdenas

Ubicación: Prol. Av. Guadalupe S/N, Colonia Colinas de la Primavera, C.P. 45066, Zapopan, Jalisco

Fecha: Agosto 2023

Escala: 1:150

Adaptaciones: Metros

Clave: Número:

Revisión: 01

VD-03