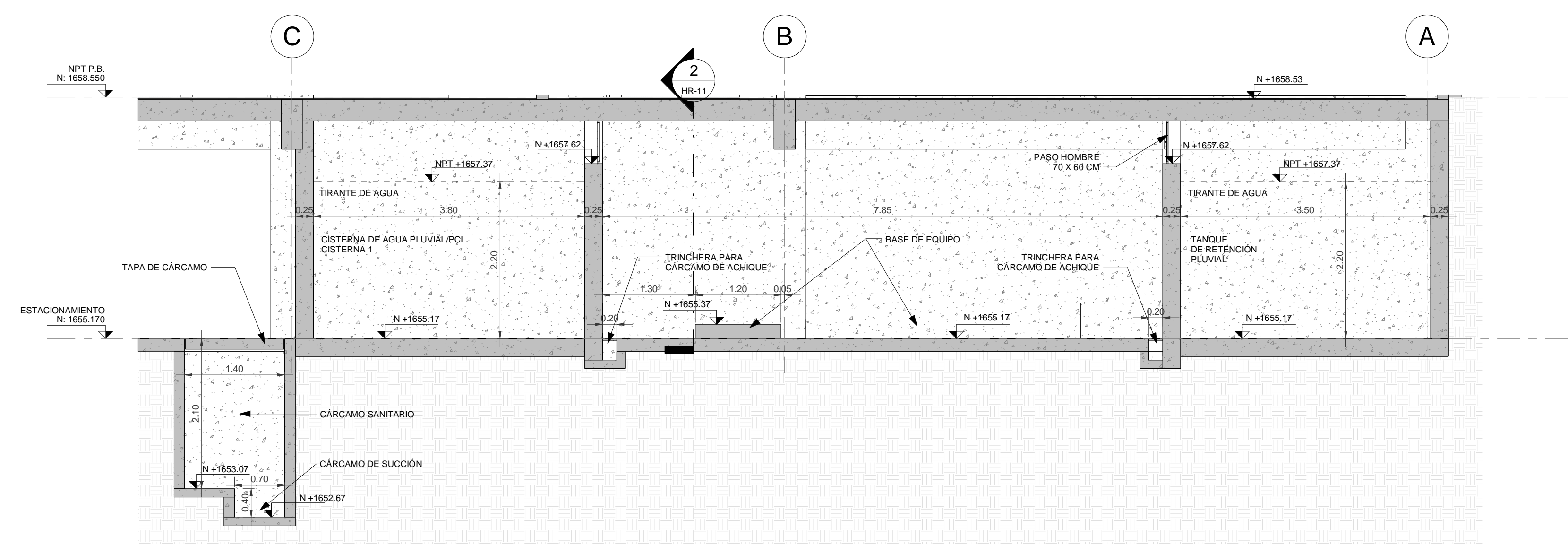
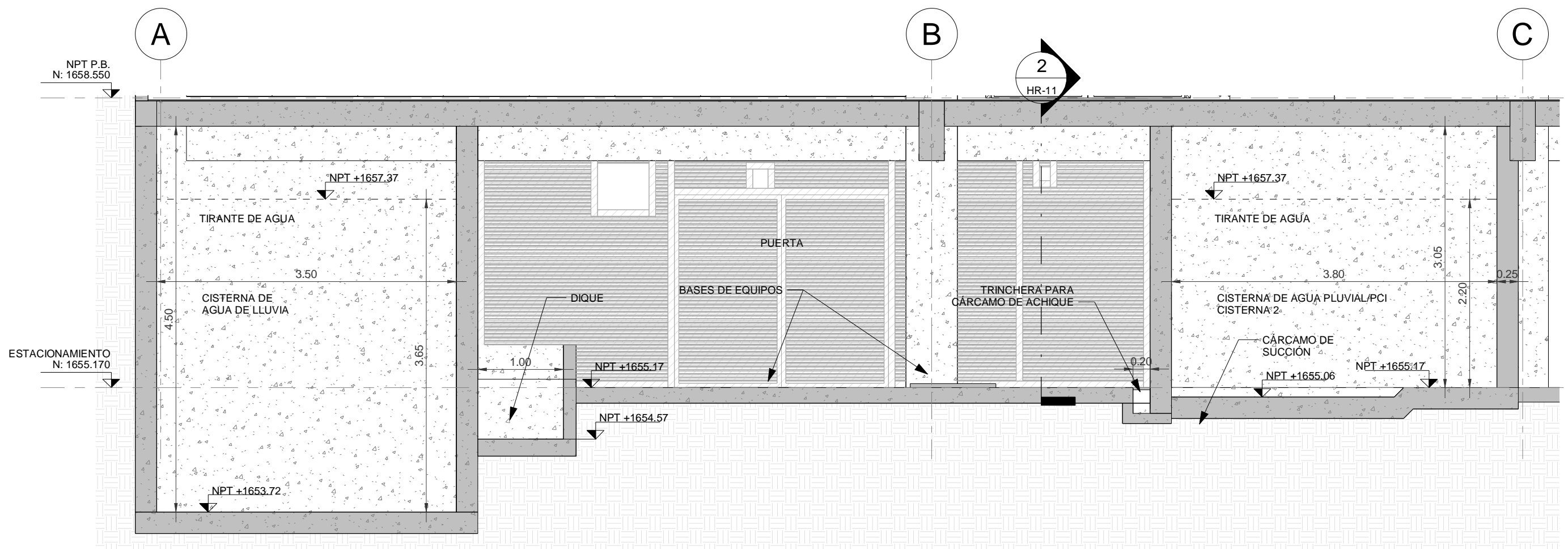


- Especificaciones:**
- A** INDICA EJE
  - 24.00 INDICA COTA A EJES
  - 24.00 INDICA COTA A PAÑOS
  - NPT: +0.45 INDICA NIVEL DE PISO TERMINADO.
  - NSL: +4.40 INDICA NIVEL SUPERIOR DE LOSA.
  - NLB: +2.40 INDICA NIVEL DE LECHO BAJO DE LOSA
  - NPF: +2.40 INDICA NIVEL DE PLAFÓN.
  - NP: +0.90 INDICA NIVEL DE PRETIL.
  - NC: +2.00 INDICA NIVEL DE CERRAMIENTO.
  - N: +0.00 INDICA NIVEL EN CORTE O ALZADO.
  - NF: +0.00 INDICA NIVEL DE FIRME.
  - A** INDICA AJUSTE DE MATERIAL.
  - INDICA CAMBIO DE MATERIAL EN MURO
  - INDICA CAMBIO DE MATERIAL EN PISO.
  - INDICA INICIO DE DESPIECE.
  - INDICA DESNIVEL EN PISO.
  - INDICA DESNIVEL EN PLAFÓN.
  - INDICA PENDIENTE O CORRIENTE DE AGUA.
  - 1** INDICA IDENTIFICACION DE CORTE INDICA UBICACION DE CORTE (CL PLANO)
  - 1** INDICA LA VISTA PARA ALZADO UBICACION EN PLANO.
  - 1** INDICA IDENTIFICACION DE DETALLE UBICACION EN PLANO.

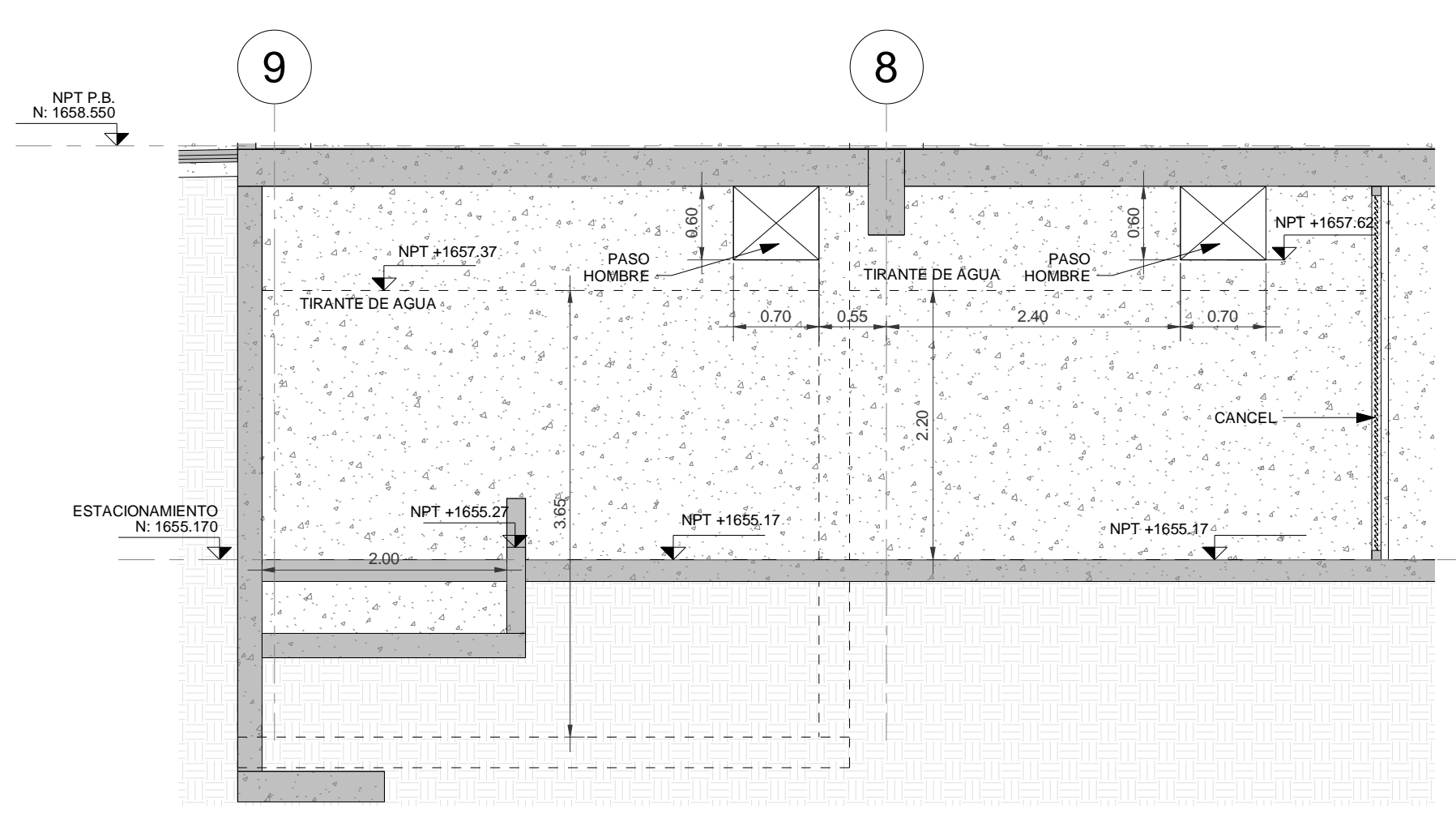
1. TODAS LAS COTAS Y NIVELES SON EN METROS (M)  
 2. ESTE PLANO PERTENECE A UN GRUPO MAS AMPLIO DE PLANOS POR LO QUE DEBERA LEERSE CONJUNTAMENTE CON ESTOS, DEBERA VERIFICARSE TAMBIEN CON LOS CORRESPONDIENTES PLANOS ESTRUCTURALES Y DE INSTALACIONES. CUALQUIER DISCREPANCIA DEBERA CONSULTARSE CON LA DIRECCION DE OBRA.  
 3. TODAS LAS COTAS Y NIVELES DEBERAN SER VERIFICADAS Y REVISADAS EN CAMPO.



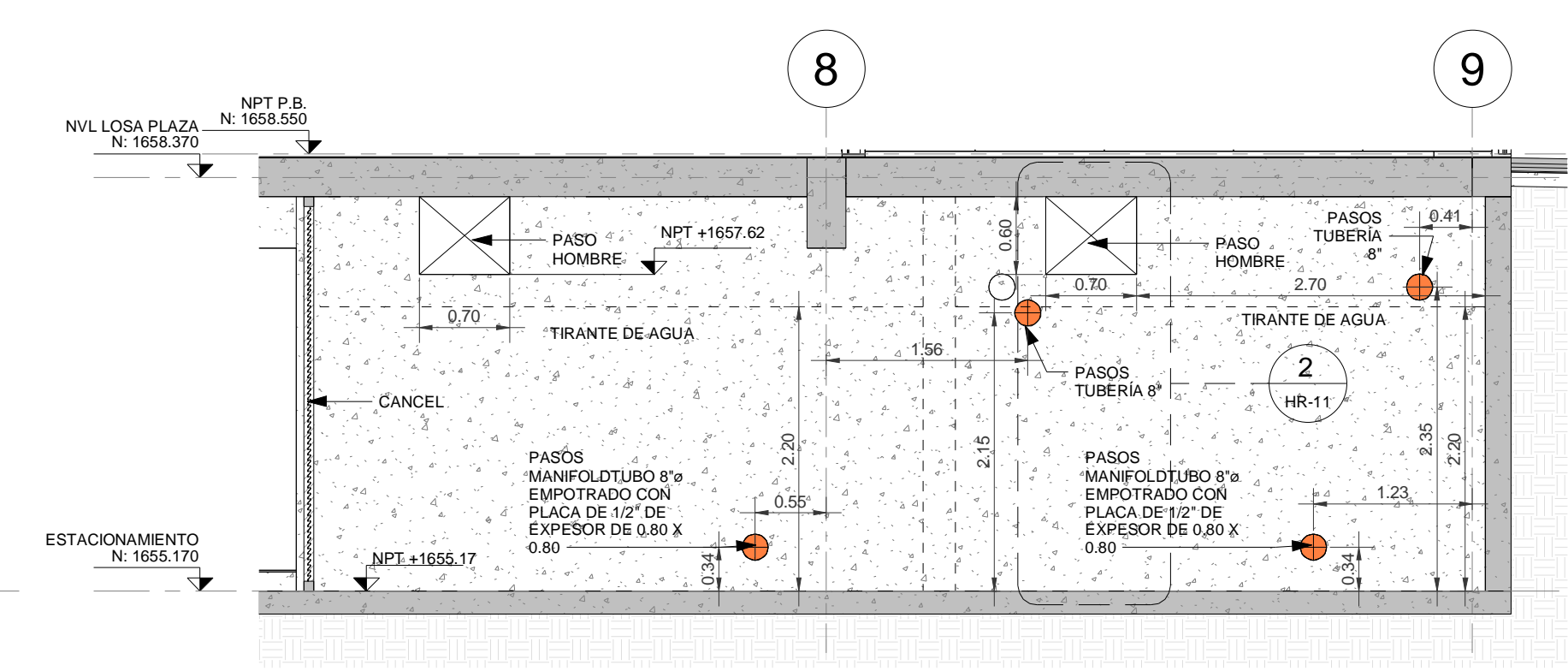
**2 SECCIÓN A DETALLE CISTERNA -1-**  
 ESCALA 1 : 50



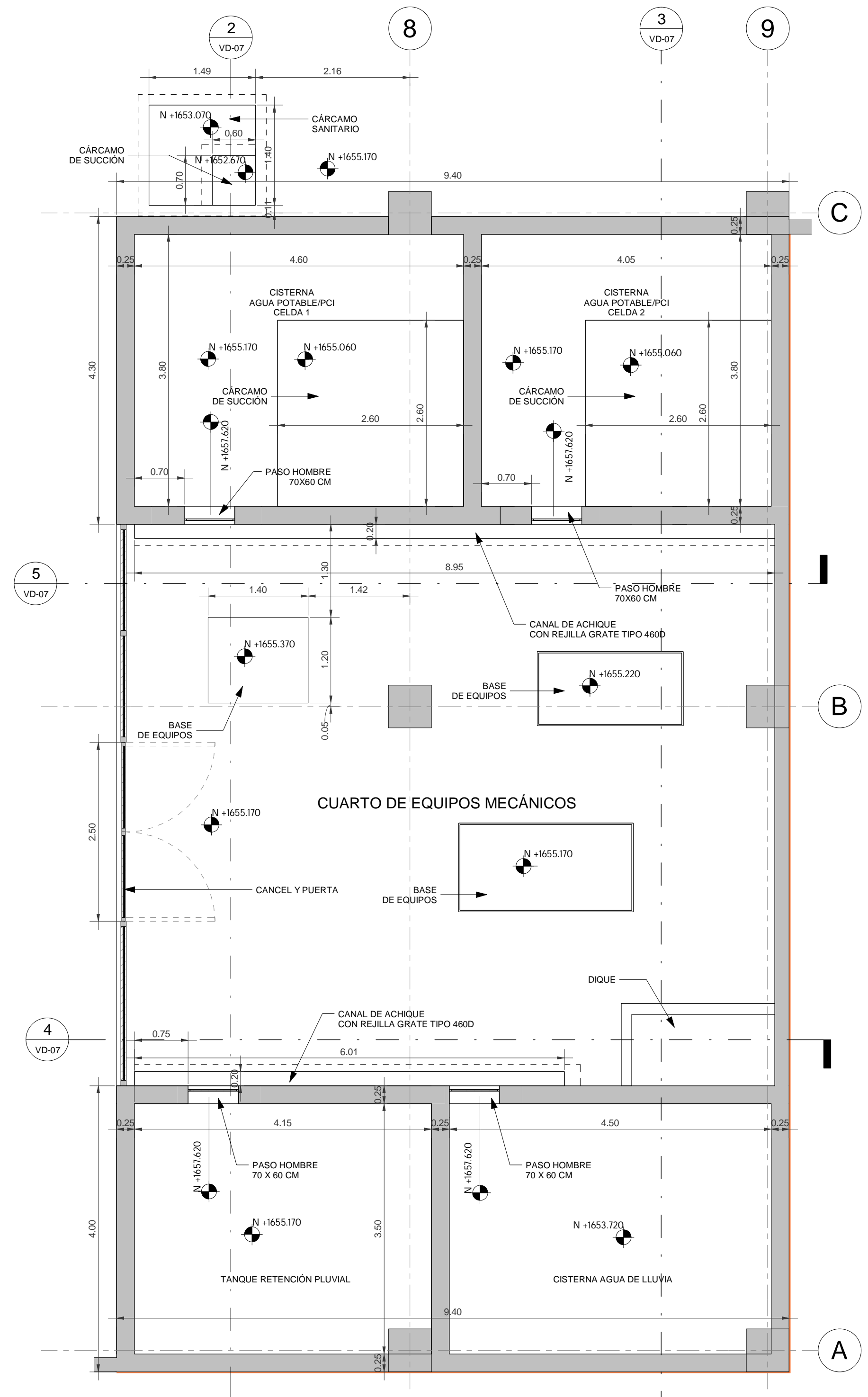
**3 SECCIÓN A DETALLE CISTERNA -2-**  
 ESCALA 1 : 50



**4 SECCIÓN A DETALLE CISTERNA -3-**  
 ESCALA 1 : 50



**5 SECCIÓN A DETALLE CISTERNA -4-**  
 ESCALA 1 : 50



**1 VISTA A DETALLE CISTERNAS**  
 ESCALA 1 : 50

Nombre del proyecto:  
 Construcción del centro de atención, acompañamiento y desarrollo para personas con trastorno del espectro autista y obras complementarias, etapa 01, prolongación Av. Guadalupe/privada Guadalupe, colonia Colinas de la Primavera, Municipio de Zapopan, Jalisco

Contenido del plano:  
 Vistas a detalle cisterna

No. Contrato:  
 DOPI-MUN-CUSMAX-IM-LP-116-2023

Director de Obras Públicas e Infraestructura:  
 Ing. Ismael Jáuregui Castañeda

Jefe de la Unidad de Estudios y Proyectos:  
 Arq. Edwin Aguiar Escatel

Jefe de área:  
 Arq. Alejandro Tapia Olarra

Responsable de proyecto:  
 Arq. Luis Angel Eguia Gomez

Ubicación:  
 Prof. Av. Guadalupe S/N, Colonia Colinas de la Primavera, C.P. 45066, Zapopan, Jalisco

Fecha: agosto 2023  
 Escala: INDICADA DOPI-020  
 Acotaciones: metros Clave: Número:  
 Revisión: 01 **VD-07**