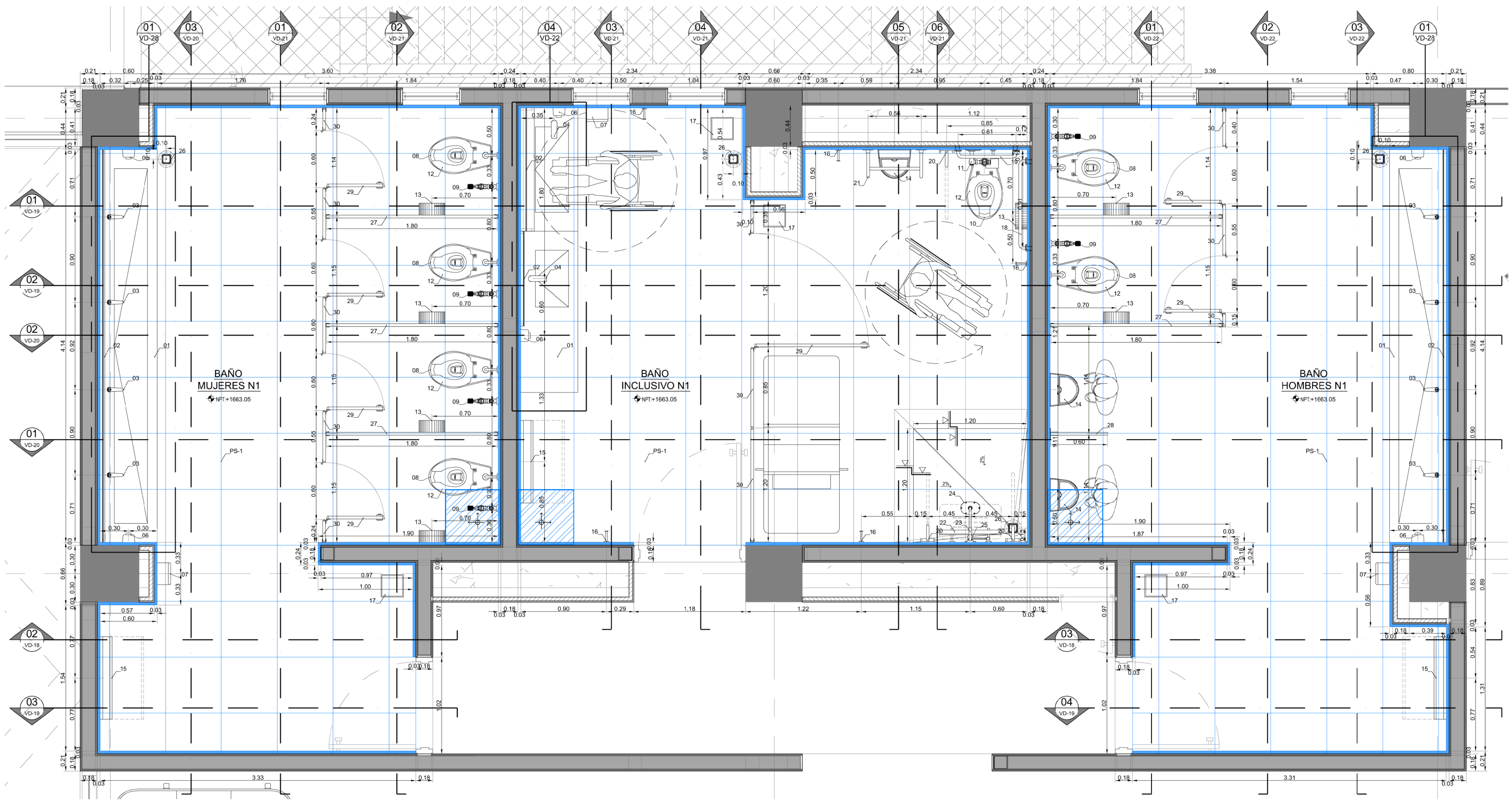


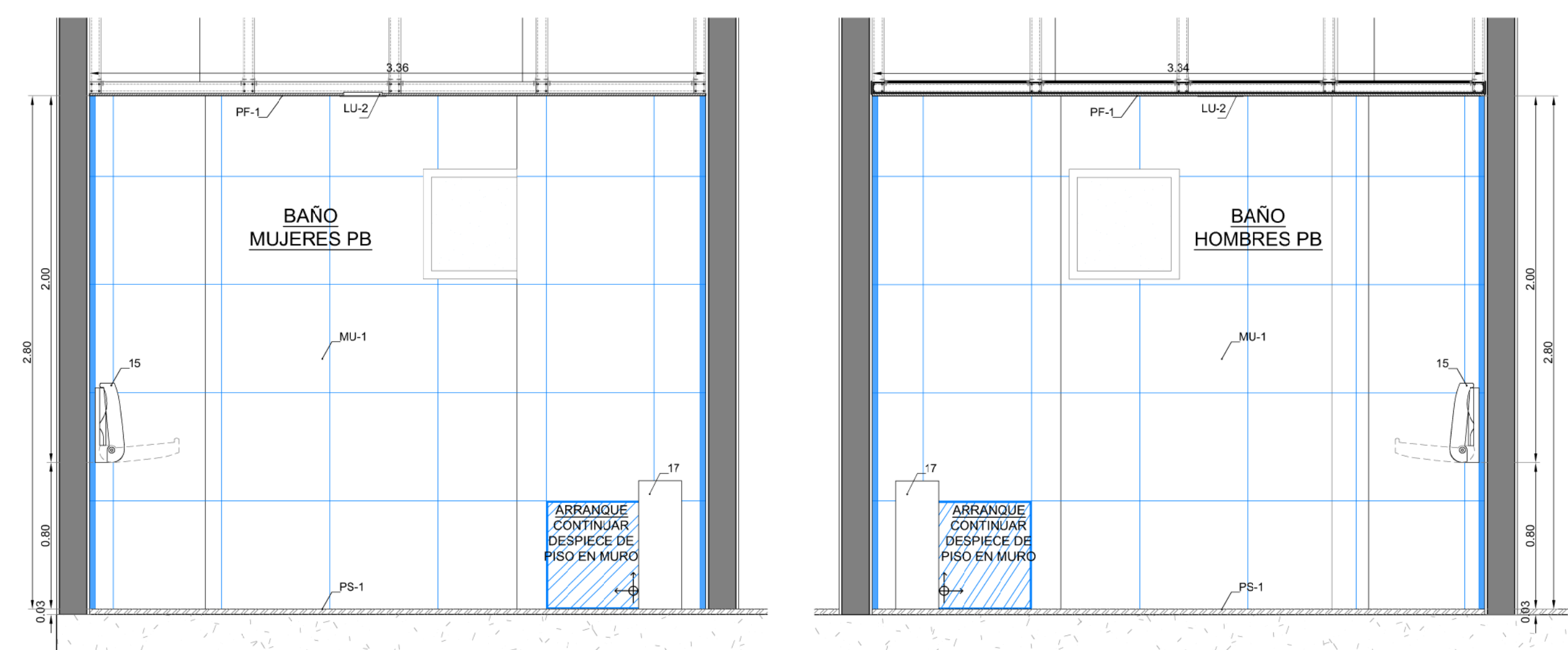


Especificaciones:

- A INDICA EJE
- 24.00 INDICA COTA A EJES
- 24.00 INDICA COTA A PAÑOS
- NPT: +0.45 INDICA NIVEL DE PISO TERMINADO.
- NSL: +4.40 INDICA NIVEL SUPERIOR DE LOSA.
- NBL: +2.40 INDICA NIVEL DE LECHO BAJO DE LOSA.
- NPF: +2.40 INDICA NIVEL DE PLAFÓN.
- NP: +0.90 INDICA NIVEL DE PRETEL.
- NC: +2.10 INDICA NIVEL DE CERRAMIENTO.
- N: +0.00 INDICA NIVEL EN CORTE O ALZADO.
- NF: +0.00 INDICA NIVEL DE FIRME.
- A INDICA AJUSTE DE MATERIAL.
- INDICA CAMBIO DE MATERIAL EN MURO
- INDICA CAMBIO DE MATERIAL EN PISO.
- INDICA INICIO DE DESPREICE.
- INDICA DESNIVEL EN PISO.
- INDICA DESNIVEL EN PLAFÓN.
- INDICA PENDIENTE O CORRIENTE DE AGUA.
- 1 INDICA IDENTIFICACION DE CORTE. INDICA UBICACION DE CORTE (CL PLANO)
- 1 INDICA LA VISTA PARA ALZADO. UBICACION EN PLANO.
- 1 INDICA IDENTIFICACION DE DETALLE. UBICACION EN PLANO.



01 - VISTA A DETALLE - BAÑOS GENERALES PLANTA NIVEL 1
 ESC: 1:25



02 - SECCIÓN - BAÑO GENERAL MUJERES PB Y N1
 ESC: 1:25

03 - SECCIÓN - BAÑO GENERAL HOMBRES PB Y N1
 ESC: 1:25

MOBILIARIO Y ACCESORIOS EN BAÑOS	
ID	DESCRIPCIÓN
01	BARRA DE LAVABOS CON CUBIERTA DE SUPERFICIE SÓLIDA MODELO SPARKLING GRANITA. ESPESOR 12 MM. MONTADA SOBRE ESTRUCTURA DE PFRS. CON FALDON DE 20 CMS DE ALTURA. (EN BARRA PARA PERSONAS CON DICIAPACIDAD EL FALDON SERA DE 10 CMS DE ALTURA.) VER DETALLE DE ESTRUCTURA EN PLANO DE HERRERÍAS.
02	ESPEJO FLOTADO DE 6mm DE ESPESOR. CON PERIMETRO BISELADO. VER MEDIDAS EN ALZADOS. CONSIDERAR INCLINACIÓN DE 9° EN BAÑOS INCLUSIVOS. CON MARCO DE PERFIL DE ALUMINIO EN PARTE POSTERIOR PARA FIJACIÓN A MURO Y PELICULA DE SEGURIDAD EN LA PARTE POSTERIOR. VER DETALLE EN VD-30
03	LAVAVE ECONOMIZADORA DE CIERRE AUTOMÁTICO AJUSTABLE DE 5 A 13 SEGUNDOS. 1.9 LPM. MODELO TV122-1.9
04	LAVAVE ELECTRÓNICA DE SENSOR DE CORRIENTE. DISTANCIA DE DETECCIÓN 25 CM. CON SENSOR INFRARROJO. MODELO TV-298-C
05	CESPOL PARA LAVABO SIN CONTRA. MODELO TV-017
06	DISPENSADOR DE JABÓN NATANA. DEPÓSITO RELENABLE DE 1000 ML. CÓDIGO AC79000
07	SECADOR DE MANOS FUTURA INOXIDABLE BRILLO. CÓDIGO AA16126
08	TAZA PARA FLUXÓMETRO. ELONGADA. TRAMPA EXPUESTA. MODELO TZF NAO
09	FLUXÓMETRO DE PEDAL EXPUESTO PARA WC 3.5 LITROS POR DESCARGA. Y ENTRADA SUPERIOR PARA SPUD DE 38 MM. MODELO 310-38-3.5
10	TAZA PARA FLUXÓMETRO. ELONGADA. TRAMPA EXPUESTA. ALTURA COMFORTABLE. MODELO TZF NAO17
11	FLUXÓMETRO DE SENSOR ELECTRÓNICO DE CORRIENTE PARA WC 3.5 LITROS POR DESCARGA. MODELO FC-110-38-3.5
12	ASIENTO PARA TAZA. ELONGADO. SIN TAPA. INCLUYE PAQUETE DE SUJECCIÓN. MODELO AF-2
13	PORTARROLLO MINI FUTURA. PARA COLOCAR 1 ROLLO DE 9" (230 MM). CÓDIGO AE25000
14	MINIGITORIO SECO MODELO MG MOJAVE TDS2
15	CAMBIA PAÑALES HORIZONTAL PARA BEBES DE POLIPROPILENO DE ALTA DENSIDAD. PLEGABLE SOBRE PARED. CÓDIGO AY10000
16	GANCHO MULTUSOS REFORZADO CLASICA MODELO 266
17	BASURERO BOCA CUADRADA CON TAPA DESMONTABLE. MEDDAS 23.6X23.6X70 CM CAPACIDAD 31.20 LTS. CÓDIGO B070690
18	BARRA DE SUJECCIÓN RECTA ANTIDESLIZANTE DE 91.44 CM. MODELO B-5806.99 x 36
19	BARRA DE SUJECCIÓN RECTA ANTIDESLIZANTE DE 60.96 CM. MODELO B-5806.99 x 24
20	BARRA ABATIBLE ANTIDESLIZANTE DE 73 CM. MODELO B-4998.99
21	BARRA URINAL DE APOYO PARA MINIGITORIO. MODELO Q-202-CS-1
22	ASIENTO PLEGABLE PARA DUCHA PARA MONTAR EN PARED. MODELO B-5193
23	REGADERA MANUA. REDONDA CON ECONOMIZADOR DINAMICO DE AGUA. DESVIADOR PARA REGADERA MANUA O DE CHORRO FLUO. MANGUERA 1.5 M DE LONGITUD. MODELO RM-14
24	REGADERA DE CHORRO FLUO CON ECONOMIZADOR DINAMICO DE AGUA. MODELO H-3005
25	MEZCLADORA MONOMANNO PARA REGADERA. MODELO E-59

26	COLADERA CUADRADA PARA INSERTO DE LATÓN CON ALTURA DE 5.3". CONTRA Y PORTANINSERTO MÓVILES. INCLUYE LAVAVE PARA FÁCIL MANTENIMIENTO. MODELO ZV2V-CHEJ
27	PANEL LATERAL 190CM. MAMPARA. LÍNEA LEEDER M1 MOD. ESTANDAR. EN COLOR ALUMINA. DE 12.7MM DE ESPESOR EN TODAS SUS PIEZAS. CON HERRAJES DE LAMINA DE ACERO INOX. H=1.50M
28	PANEL MINIGITORIO 60CM MAMPARA. LÍNEA LEEDER M1 MOD. MINIGITORIO CLÁSICO EN COLOR ALUMINA. DE 12.7MM DE ESPESOR EN TODAS SUS PIEZAS. CON HERRAJES DE LAMINA DE ACERO INOX. H=1.50M
29	PUERTA 60CM 120CM MAMPARA. LÍNEA LEEDER M1 MOD. ESTANDAR. EN COLOR ALUMINA. DE 12.7MM DE ESPESOR EN TODAS SUS PIEZAS. CON BLOQUEO VISUAL AL INTERIOR DEL MODULO POR RESAQUE EN PUERTAS Y PLASTRAS. BISAGRA CON CIERRE AUTOMÁTICO DE ACERO INOX. H=1.50M
30	PILAISTRA 10CM 15CM 17CM 19CM 24CM 30CM 35CM 40CM 55CM 60CM 85CM 100CM 120CM. MAMPARA LÍNEA LEEDER M1 MOD. ESTANDAR. EN COLOR ALUMINA. DE 12.7MM DE ESPESOR EN TODAS SUS PIEZAS. CON BLOQUEO VISUAL AL INTERIOR DEL MODULO POR RESAQUE EN PUERTAS Y PLASTRAS. ZOOLO DE 10 CM DE ACERO INOX. H=1.80M

ACABADOS	
ID	DESCRIPCIÓN
PS-1	PISO PORCELANATO EN FORMATO GRANDE. MOD. CITYLINE RECTIFICADO DARK GRAY. 59X59CMS. ESTILO CEMENTO. COLOR GRAFITO. ACABADO MATE. CON PEGAPISO S.M.A. VER DESPREICE A DETALLE EN PLANOS DE ACABADOS EN PISOS.
PF-1	PLAFÓN LISO RECTO DE TABLAROCA (WR) ANTIMOHO DE 12.7 MM. ARMADO CON CANAL LISTÓN Y CANALETA DE CARGA CAL. 22 DE 6.35 CM DE ANCHO. DE SUSPENSIÓN OCULTA. ÁNGULO DE AMARRE CAL. 26 CON CINTA DE PAPEL EN UNIONES Y COMPUESTO REDMIX EN TODA LA SUPERFICIE. ACABADO EN PINTURA VINILICA COLOR RECTO. 277-01 H=2.80.
PF-2	PLAFÓN LISO RECTO DE TABLAROCA (WR) ANTIMOHO DE 12.7 MM. ARMADO CON CANAL LISTÓN Y CANALETA DE CARGA CAL. 22 DE 6.35 CM DE ANCHO. DE SUSPENSIÓN OCULTA. ÁNGULO DE AMARRE CAL. 26 CON CINTA DE PAPEL EN UNIONES Y COMPUESTO REDMIX EN TODA LA SUPERFICIE. ACABADO EN PINTURA VINILICA COLOR VIUDA NEGRA. 316-07 H=3.00 M.
PF-3	CAJILLO DE TABLAROCA (WR) ANTIMOHO DE 12.7 MM. ARMADO CON CANAL. DE AMARRE GALVANIZADO Y POSTES CAL. 22 DE 6.35 CM DE ANCHO. DE SUSPENSIÓN OCULTA. ÁNGULO DE AMARRE CAL. 26 CON CINTA DE PAPEL EN UNIONES Y COMPUESTO REDMIX EN TODA LA SUPERFICIE. ACABADO EN PINTURA VINILICA COLOR VIUDA NEGRA. 316-07 H=3.00 M.
MU-1	PORCELANATO EN FORMATO GRANDE. MOD. CITYLINE RECTIFICADO DARK GRAY. 59X59CMS. ESTILO CEMENTO. COLOR GRAFITO. ACABADO MATE. PEGADO A MURO CON REGAPISO. CON BOQUILLA SIN ARENA. IGUALAR A COLOR DE PISO. COLOCAR DE PISO TERMINADO HASTA NIVEL DE PLAFÓN TERMINADO. ALINEAR-CONTINUAR EMBOQUILLADO DEL PISO A MURO.

LUMINARIAS	
ID	DESCRIPCIÓN
LU-1	TIRA LED DE 6 BW. 615LM. 615LM. IP44. 3000K. 127VCA. MOD. FV-48110-4W. KIT DE INSTALACION PARA ALIMENTACION A 127VCA. CAT. SET-48110. H=CENTRO DE CAJILLO
LU-2	LUMINARIA REDONDA DE EMPOTRAR CON LAMPARA LED DE 18W. 100-305V. 1550LM. 3000K. ACABADO COLOR BLANCO. MODELO: LUNA 18 FLAT RD ESTANDAR. CLAVE: L8340-1ED. H=EMPOTRADA EN PLAFÓN.
LU-3	LUMINARIA REDONDA DE SOBREPONER CON LAMPARA LED DE 12W. 3000K. 100-240V. 800LM. 3000K. ACABADO COLOR BLANCO. MODELO: RE4034NBCR. H=SOBREPONER EN PLAFÓN.

1. TODAS LAS COTAS Y NIVELES SON EN METROS (M)
 2. ESTE PLANO PERTENECE A UN GRUPO MAS AMPLIO DE PLANOS POR LO QUE DEBERA LEERSE CONJUNTAMENTE CON ESTOS. DEBERA VERIFICARSE TAMBIEN CON LOS CORRESPONDIENTES PLANOS ESTRUCTURALES Y DE INSTALACIONES. CUALQUIER DISCREPANCIA DEBERA CONSULTARSE CON LA DIRECCION DE OBRA.
 3. TODAS LAS COTAS Y NIVELES DEBERAN SER VERIFICADAS Y REVISADAS EN CAMPO.

Nombre del proyecto:
 Construcción del centro de atención, acompañamiento y desarrollo para personas con trastorno del espectro autista y otras complementarías, etapa 01, prolongación Av. Guadalupe (privada Guadalupe colinas) Colinas de la Primavera, Municipio de Zapopan, Jalisco

Vista a detalle baños.

No. Contrato:
 DOPI-MUN-CUSMAX-IM-LP-116-2023

Director de Obras Públicas e Infraestructura:

Ing. Ismael Jáuregui Castañeda

Arq. Edwin Aguilar Escatel

Arq. Alejandro Tapia Olarra

Arq. Luis Angel Eguía Gómez

Ubicación:
 Prof. Av. Guadalupe S/N, Colonia Colinas de la Primavera, C.P. 45066, Zapopan, Jalisco

Fecha:
 Agosto 2023

Escala:
 1:25

Revisión:
 01