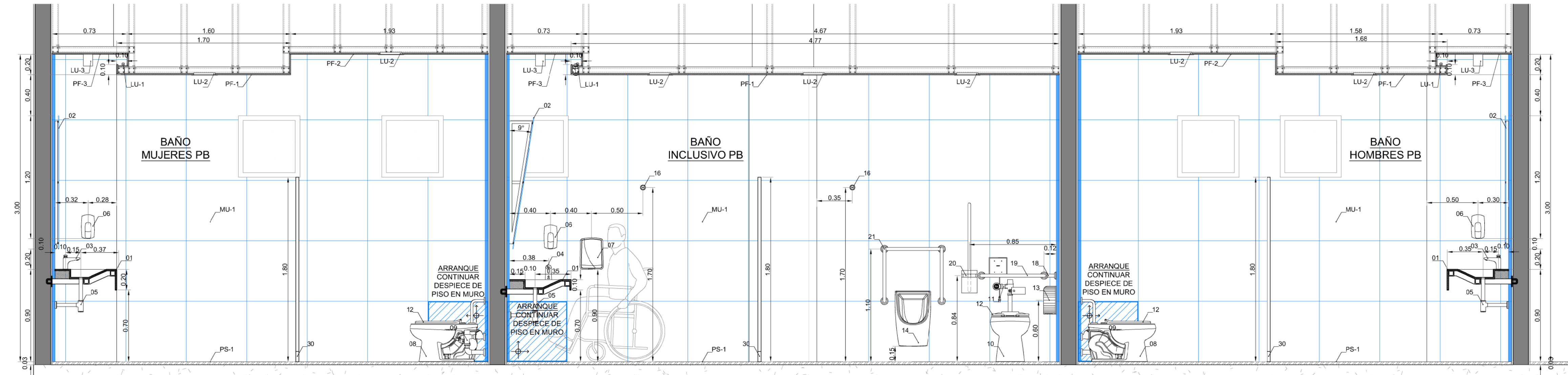
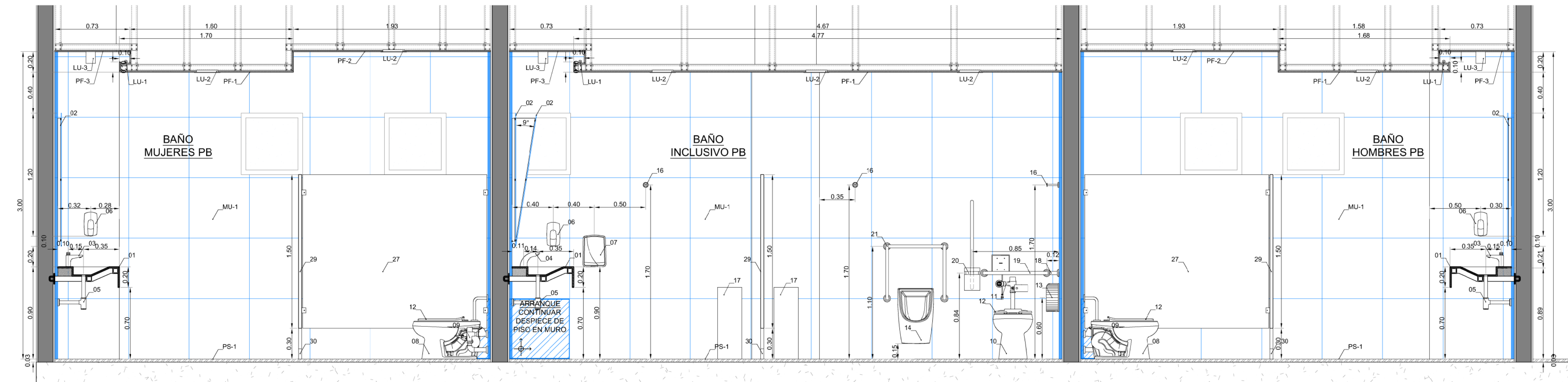


Especificaciones:

-  INDICA EJE
-  INDICA COTA A EJES
-  INDICA COTA A PISOS
-  INDICA NIVEL DE PISO TERMINADO.
-  INDICA NIVEL SUPERIOR DE LOSA.
-  INDICA NIVEL DE LECHO BAJO DE LOSA.
-  INDICA NIVEL DE PLAFÓN.
-  INDICA NIVEL DE PRETEL.
-  INDICA NIVEL DE CERRAMIENTO.
-  INDICA NIVEL EN CORTE O ALZADO.
-  INDICA NIVEL DE FRME.
-  INDICA AJUSTE DE MATERIAL.
-  INDICA CAMBIO DE MATERIAL EN MURO
-  INDICA CAMBIO DE MATERIAL EN PISO.
-  INDICA INICIO DE DESPIECE.
-  INDICA DESNIVEL EN PISO.
-  INDICA DESNIVEL EN PLAFÓN.
-  INDICA PENDIENTE O CORRIENTE DE AGUA.
-  INDICA IDENTIFICACION DE CORTE. INDICA UBICACION DE CORTE (CL PLANO).
-  INDICA LA VISTA PARA ALZADO UBICACION EN PLANO.
-  INDICA IDENTIFICACION DE DETALLE UBICACION EN PLANO.



01 - SECCIÓN - BAÑOS GENERALES PLANTA BAJA Y NIVEL 1
ESC: 1:25



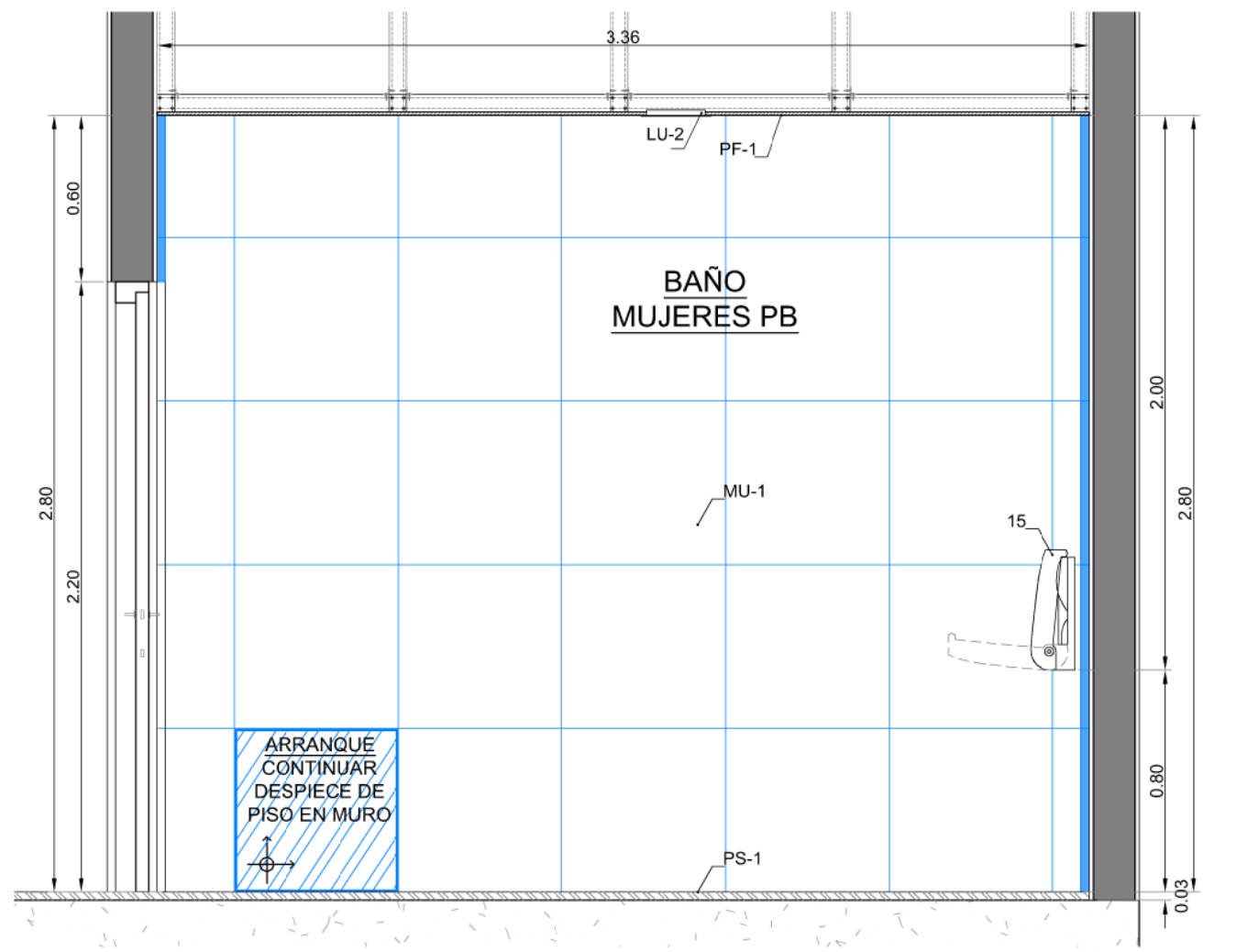
02 - SECCIÓN - BAÑOS GENERALES PLANTA BAJA Y NIVEL 1
ESC: 1:25

MOBILIARIO Y ACCESORIOS EN BAÑOS	
ID	DESCRIPCIÓN
01	BARRA DE LAVABOS CON CUBIERTA DE SUPERFICIE SÓLIDA MODELO SPARKLING GRANITA. ESPESOR 12 MM. MONTADA SOBRE ESTRUCTURA DE PIRAS, CON FALDON DE 20 CMS DE ALTURA. EN BARRA PARA PERSONAS CON CAPACIDAD EL FALDON SERA DE 10 CMS DE ALTURA.) VER DETALLE DE ESTRUCTURA EN PLANO DE HERRERIAS.
02	ESPEJO FLOTADO DE 6mm DE ESPESOR, CON PERÍMETRO BISELADO. VER MEDIDAS EN ALZADOS. CONSIDERAR INCLINACIÓN DE 9° EN BAÑOS INCLUSIVOS, CON MARCO DE PERFIL DE ALUMINIO EN PARTE POSTERIOR PARA FIJACIÓN A MURO Y PELICULA DE SEGURIDAD EN LA PARTE POSTERIOR. VER DETALLE EN VD-30
03	Llave economizadora de cierre automático ajustable de 5 a 13 segundos, 1.9 LPM. MODELO TV122-1.9
04	LLAVE ELECTRÓNICA DE SENSOR DE CORRIENTE, DISTANCIA DE DETECCIÓN 25 CM. CON SENSOR INFRARROJO. MODELO TV-296-C
05	CESPOL PARA LAVABO SIN CONTRA. MODELO TV-017
06	DISPENSADOR DE JABÓN AITANA. DEPÓSITO RELLENABLE DE 1000 ML. CÓDIGO AC78000
07	SECADOR DE MANOS FUTURA INOXIDABLE BRILLO. CÓDIGO AA18128
08	TAZA PARA FLUXÓMETRO, ELONGADA, TRAMPA EXPUESTA. MODELO TZF NAO
09	FLUXÓMETRO DE PEDAL EXPUESTO PARA WC 3.5 LITROS POR DESCARGA. Y ENTRADA SUPERIOR PARA SPUD DE 38 MM. MODELO 310-38-3.5
10	TAZA PARA FLUXÓMETRO, ELONGADA, TRAMPA EXPUESTA, ALTURA COMFORTABLE. MODELO TZF NAO17
11	FLUXÓMETRO DE SENSOR ELECTRÓNICO DE CORRIENTE PARA WC 3.5 LITROS POR DESCARGA. MODELO FC-110-38-3.5
12	ASIENTO PARA TAZA, ELONGADO, SIN TAPA, INCLUYE PAQUETE DE SUJECCIÓN. MODELO AF-2
13	PORTARROLLO MINI FUTURA, PARA COLOCAR 1 ROLLO DE 9" (230 MM) CÓDIGO AE25000
14	MINGITORIO SECO MODELO MG MOJAVE TDS2
15	CAMBIA PAÑALES HORIZONTAL PARA BEBES DE POLIPROPILENO DE ALTA DENSIDAD, PLEGABLE SOBRE PARED. CÓDIGO AY10000
16	GANCHOS MULTISUS REFORZADO CLASICA MODELO 266
17	BARREROS BOCA CUADRADA CON TAPA DESMONTABLE, MEDIDAS 23.6X23.6X70 CM CAPACIDAD 31.20 LTS. CÓDIGO B170690
18	BARRA DE SUJECCIÓN RECTA ANTIDESLIZANTE DE 91.44 CM. MODELO B-5806.99 x 36
19	BARRA DE SUJECCIÓN RECTA ANTIDESLIZANTE DE 60.96 CM. MODELO B-5806.99 x 24
20	BARRA ABATIBLE ANTIDESLIZANTE DE 73 CM. MODELO B-4998.99
21	BARRA URINAL DE APOYO PARA MINGITORIO. MODELO C-202-CS-1
22	ASIENTO PLEGABLE PARA DUCHA PARA MONTAR EN PARED. MODELO B-5193
23	REGADERA MANUAL REDONDA CON ECONOMIZADOR DINÁMICO DE AGUA. DESVIADOR PARA REGADERA MANUAL O DE CHORRO FLO. MANGUERA 1.5 M DE LONGITUD. MODELO RM-14
24	REGADERA DE CHORRO FLOJ CON ECONOMIZADOR DINÁMICO DE AGUA. MODELO H-3005
25	MEZCLADORA MONOMANDO PARA REGADERA. MODELO E-59

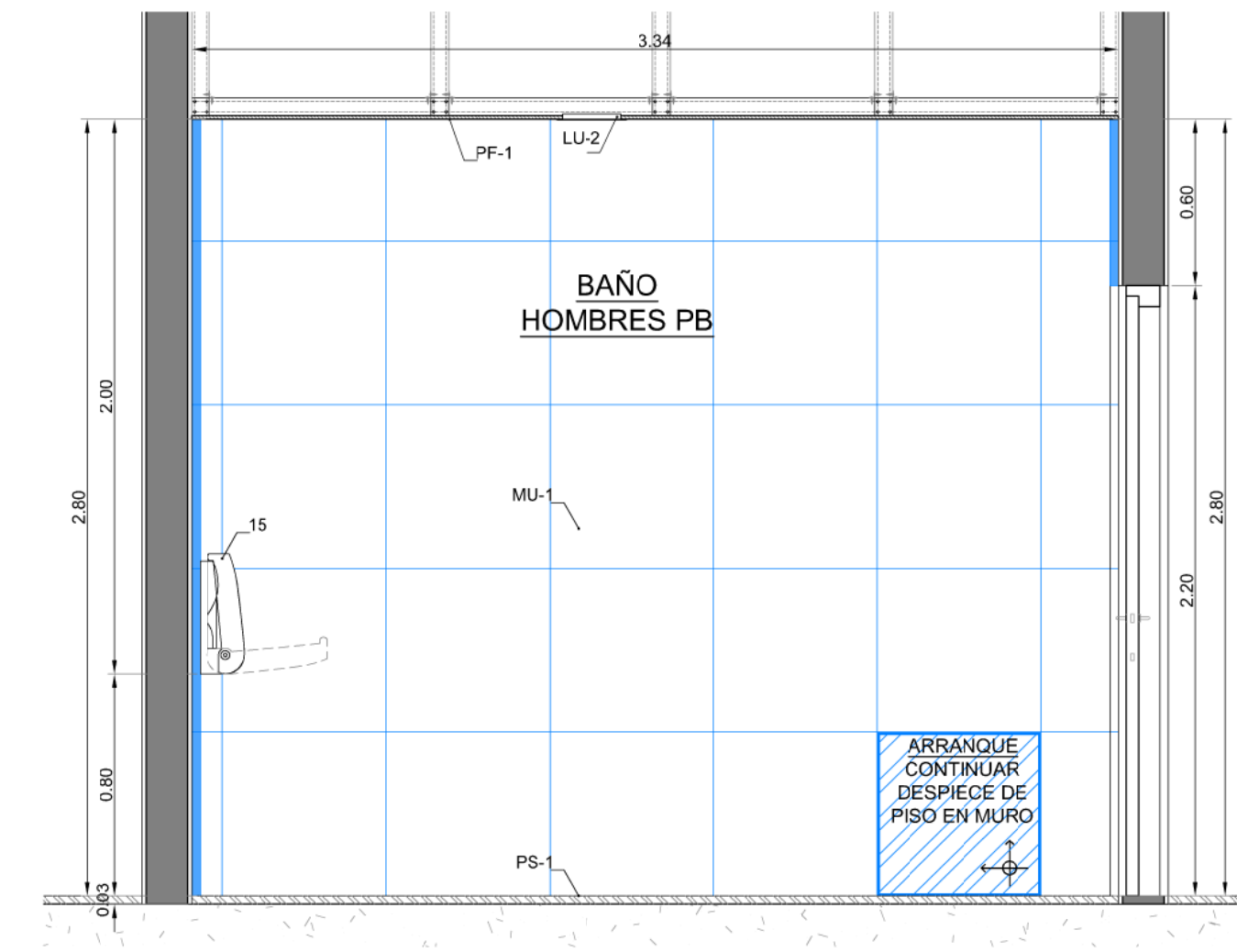
26	COLADERA CUADRADA PARA INSERTO DE LATÓN CON ALTURA DE 5.3", CONTRA Y PORTAINSERTO MOVIBLES, INCLUYE LLAVE PARA FÁCIL MANTENIMIENTO. MODELO 22V-CHU
27	PANEL LATERAL 180CM MAMPARA LÍNEA LEADER M1 MOD. ESTANDAR EN COLOR ALUMINA. DE 12.7MM DE ESPESOR EN TODAS SUS PIEZAS; CON HERRAJES DE LAMINA DE ACERO INOX. H=1.50M
28	PANEL MINGITORIO 60CM MAMPARA LÍNEA LEADER M1 MOD. MINGITORIO CLÁSICO EN COLOR ALUMINA DE 12.7MM DE ESPESOR EN TODAS SUS PIEZAS; CON HERRAJES DE LAMINA DE ACERO INOX. H=1.50M
29	PUERTA 60CM 120CM MAMPARA LÍNEA LEADER M1 MOD. ESTANDAR EN COLOR ALUMINA. DE 12.7MM DE ESPESOR EN TODAS SUS PIEZAS; CON BLOQUEO VISUAL AL INTERIOR DEL MÓDULO POR RESAQUE EN PUERTAS Y PILASTRAS. BISAGRA CON CIERRE AUTOMÁTICO DE ACERO INOX. H=1.50M
30	PILASTRA 10CM 15CM 17CM 19CM 24CM 30CM 35CM 40CM 55CM 60CM 85CM 100CM 120CM. MAMPARA LÍNEA LEADER M1 MOD. ESTANDAR EN COLOR ALUMINA. DE 12.7MM DE ESPESOR EN TODAS SUS PIEZAS; CON BLOQUEO VISUAL AL INTERIOR DEL MÓDULO POR RESAQUE EN PUERTAS Y PILASTRAS. ZOGLO DE 10 CM DE ACERO INOX. H=1.80M

ACABADOS	
ID	DESCRIPCIÓN
PS-1	PISO PORCELANATO EN FORMATO GRANDE. MOD. CITYLINE RECTIFICADO DARK GRAY. 59X59CMS. ESTILO CEMENTO, COLOR GRAFITO, ACABADO MATE. CON PEGAPISO S.M.A. VER DESPIECE A DETALLE EN PLANOS DE ACABADOS EN PISOS.
PF-1	PLAFÓN LISO RECTO DE TABLAROCA (WR) ANTIMOHO DE 12.7 MM. ARMADO CON CANAL LISTÓN Y CANALETA DE CARGA CAL. 22 DE 6.35 CM DE ANCHO. DE SUSPENSIÓN OCULTA. ÁNGULO DE AMARRE CAL. 26 CON CINTA DE PAPEL EN UNIONES Y COMPUESTO REDIMIX EN TODA LA SUPERFICIE. ACABADO EN PINTURA VINÍLICA COLOR RECINTO. 277-01 H=3.00.
PF-2	PLAFÓN LISO RECTO DE TABLAROCA (WR) ANTIMOHO DE 12.7 MM. ARMADO CON CANAL LISTÓN Y CANALETA DE CARGA CAL. 22 DE 6.35 CM DE ANCHO. DE SUSPENSIÓN OCULTA. ÁNGULO DE AMARRE CAL. 26 CON CINTA DE PAPEL EN UNIONES Y COMPUESTO REDIMIX EN TODA LA SUPERFICIE. ACABADO EN PINTURA VINÍLICA COLOR VIUDA NEGRA. 316-07 H=3.00.
PF-3	CAJILLO DE TABLAROCA (WR) ANTIMOHO DE 12.7 MM. ARMADO CON CANAL DE AMARRE GALVANIZADO Y POSTES CAL. 22 DE 6.35 CM DE ANCHO. DE SUSPENSIÓN OCULTA. ÁNGULO DE AMARRE CAL. 26 CON CINTA DE PAPEL EN UNIONES Y COMPUESTO REDIMIX EN TODA LA SUPERFICIE. CONSIDERAR ESQUINERO RECTO EXTERIOR PERFORADO OCULTO CON COMPUESTO PARA JUNTAS (EN TODAS LAS ESQUINAS). ACABADO EN PINTURA VINÍLICA COLOR VIUDA NEGRA. 316-07 H=3.00.M.
MU-1	PORCELANATO EN FORMATO GRANDE. MOD. CITYLINE RECTIFICADO DARK GRAY. 59X59CMS. ESTILO CEMENTO, COLOR GRAFITO, ACABADO MATE. PEGADO A MURO CON PEGAPISO. CON BOQUILLA SIN ARENA. IGUALAR A COLOR DE PISO. COLOCAR DE PISO TERMINADO HASTA NIVEL DE PLAFÓN TERMINADO. ALINEAR-CONTINUAR EMBOQUILLADO DEL PISO A MURO.

LUMINARIAS	
ID	DESCRIPCIÓN
LU-1	TIRA LED DE 9.6W, 60LED, 615LM, IP44, 3000K, 127VCA. MOD. FV-48110-WW, KIT DE INSTALACIÓN PARA ALIMENTACIÓN A 127VCA. CAT. SET-48110. H=DENTRO DE CAJILLO.
LU-2	LUMINARIA REDONDA DE EMPOTRAR CON LAMPARA LED DE 18W, 100-309V, 1500LM, 3000K. ACABADO COLOR BLANCO. MODELO LUJA 18 PLAT RD ESTANDAR. CLAVE: L604-160. H=EMPOTRADA EN PLAFÓN.
LU-3	LUMINARIA REDONDA DE SOBREPONER CON LAMPARA LED DE 12W, 3000K, 105-240V, 800LM, 3000K. ACABADO COLOR BLANCO. MODELO RE404MBCB. H=SOBREPONER EN PLAFÓN.



03 - SECCIÓN - BAÑO GENERAL MUJERES PB Y N1
ESC: 1:25



04 - SECCIÓN - BAÑO GENERAL HOMBRES PB Y N1
ESC: 1:25

1. TODAS LAS COTAS Y NIVELES SON EN METROS (M)
 2. ESTE PLANO PERTENECE A UN GRUPO MÁS AMPLIO DE PLANOS POR LO QUE DEBERÁ LEERSE CONJUNTAMENTE CON ESTOS, DEBERÁ VERIFICARSE TAMBIÉN CON LOS CORRESPONDIENTES PLANOS ESTRUCTURALES Y DE INSTALACIONES, CUALQUIER DISCREPANCIA DEBERÁ CONSULTARSE CON LA DIRECCIÓN DE OBRA.
 3. TODAS LAS COTAS Y NIVELES DEBERÁN SER VERIFICADAS Y REVISADAS EN CAMPO.

Nombre del proyecto:
 Construcción del centro de atención, acompañamiento y desarrollo para personas con trastorno del espectro autista y otras complementarias, etapa 01, prolongación Av. Guadalupe /privada Guadalupe, colonia Colinas de la Primavera, Municipio de Zapopan, Jalisco

Contenido del plano:

Vista a detalle baños.

No. Contrato: DOPI-MUN-CUSMAX-IM-LP-116-2023

Director de Obras Públicas e Infraestructura:

Ing. Ismael Jáuregui Castañeda

Arq. Edwin Aguilar Escatell

Arq. Alejandro Tapia Orlara

Arq. Luis Angel Eguía Gómez

Ubicación: Profr. Av. Guadalupe S/N, Colonia Colinas de la Primavera, C.P. 45066, Zapopan, Jalisco

Fecha: Agosto 2023

Escala: 1:25 DOPI-020

Acotaciones: Metros Claves: Número: 01 VD-19