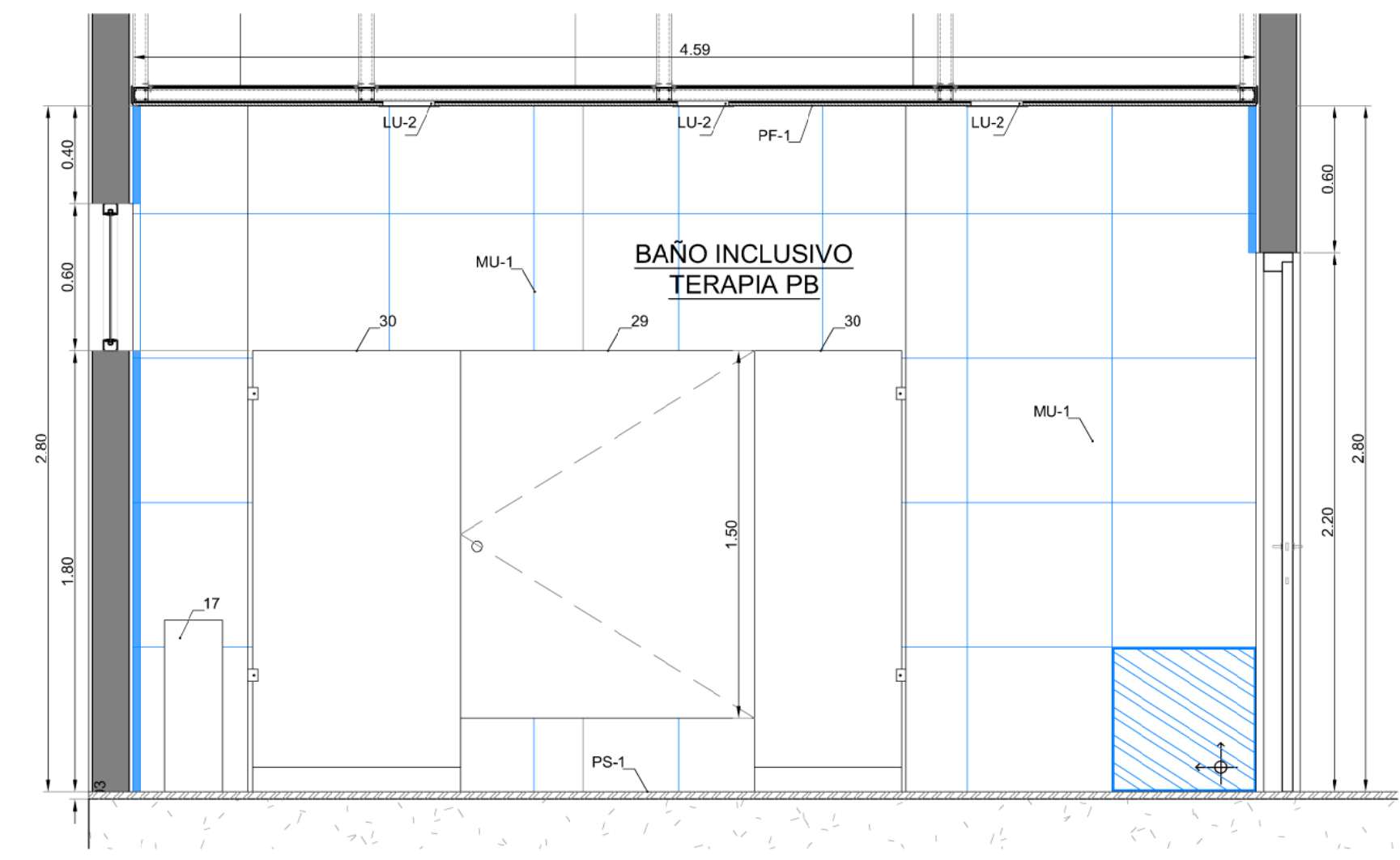
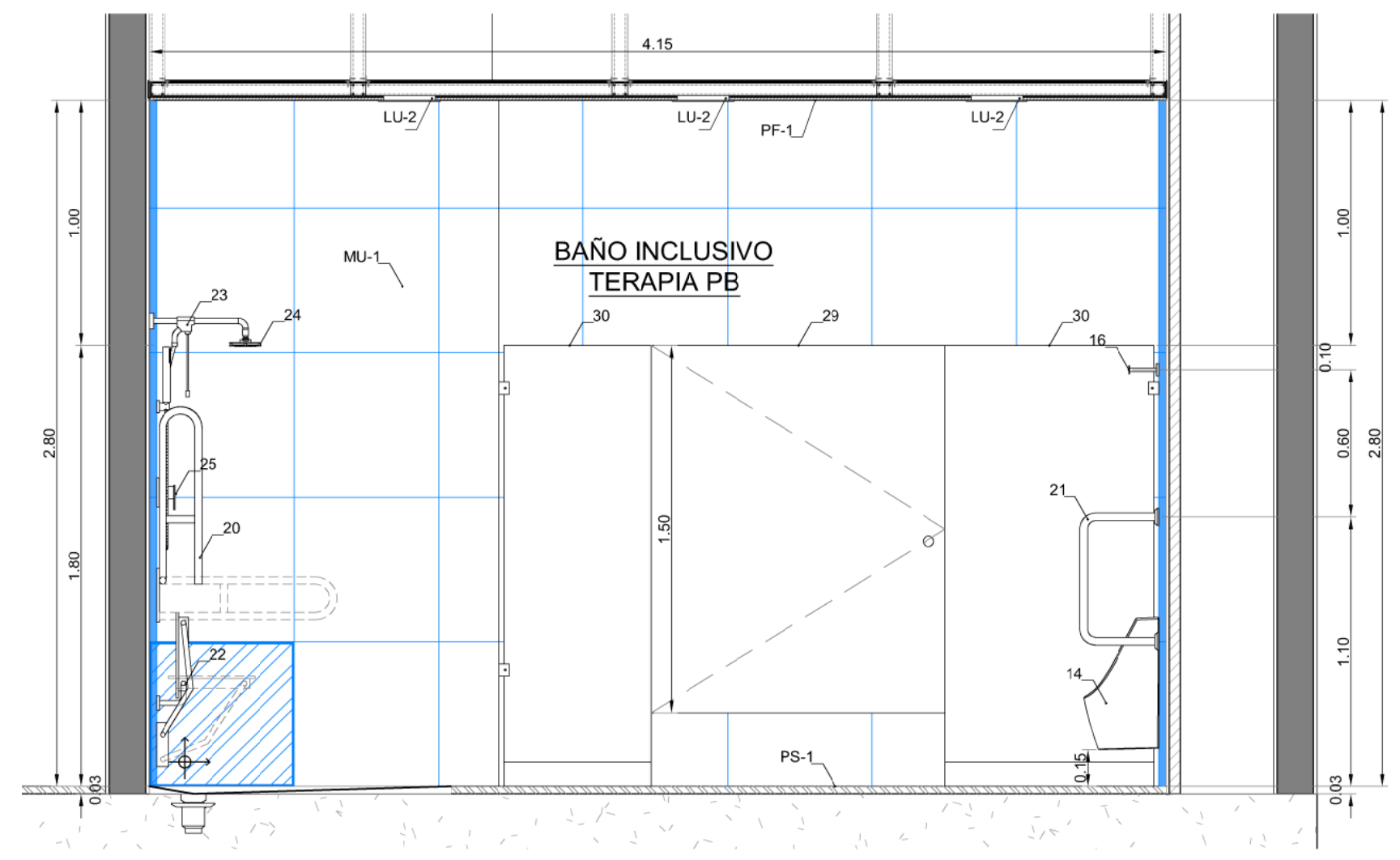




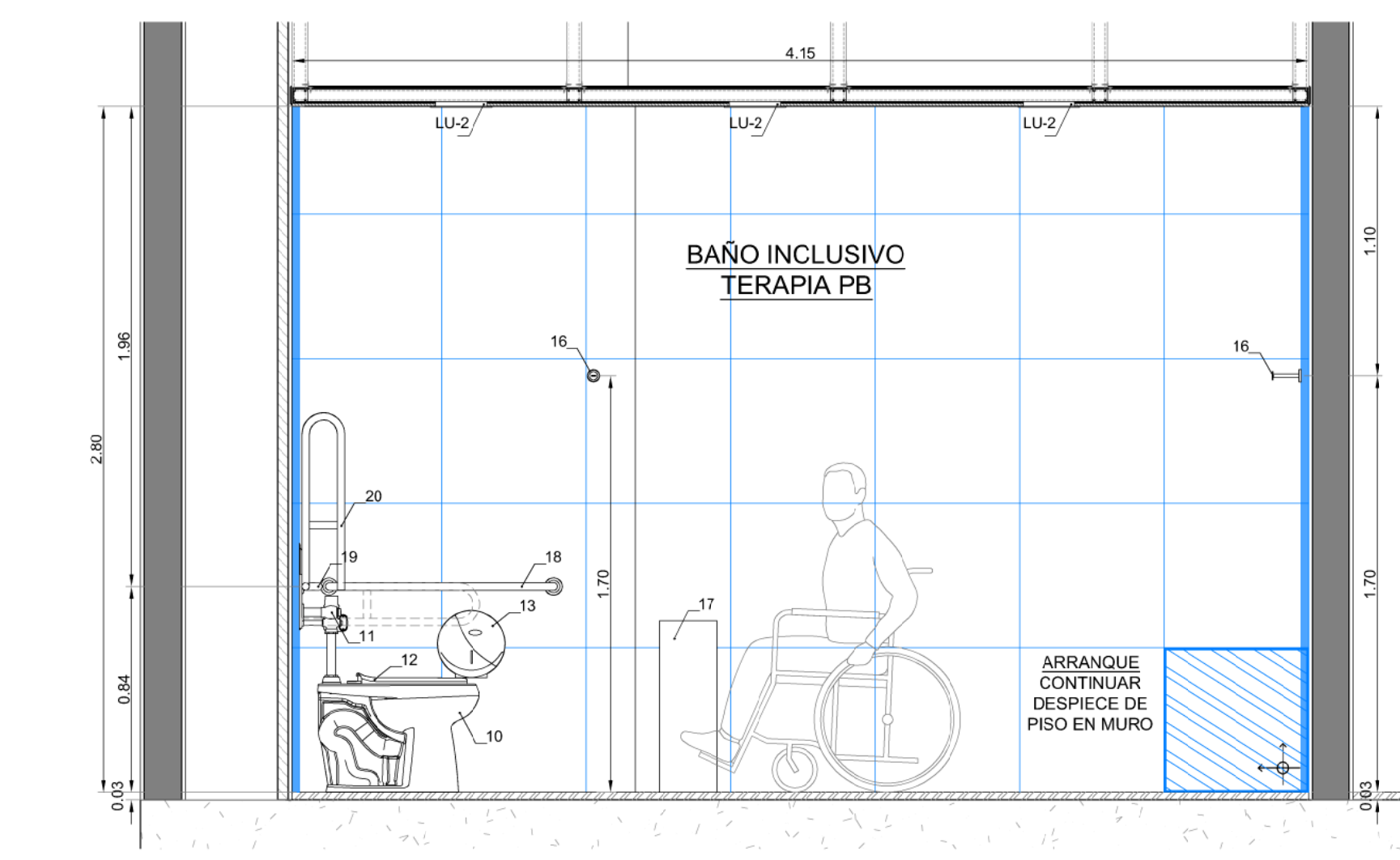
- Especificaciones:**
- (A) INDICA EJE
 - 24.00 INDICA COTA A EJES
 - 24.00 INDICA COTA A PANELES
 - NPT: +0.45 INDICA NIVEL DE PISO TERMINADO.
 - NSU: +4.40 INDICA NIVEL SUPERIOR DE LOSA.
 - NLBL: +2.40 INDICA NIVEL DE LECHO BAJO DE LOSA
 - NPF: +2.40 INDICA NIVEL DE PLAFÓN.
 - NPI: +0.90 INDICA NIVEL DE PRETEL.
 - NC: +2.10 INDICA NIVEL DE CERRAMIENTO.
 - N: +0.00 INDICA NIVEL EN CORTE O ALZADO.
 - NF: +0.00 INDICA NIVEL DE FRAME.
 - (A) INDICA AJUSTE DE MATERIAL.
 - INDICA CAMBIO DE MATERIAL EN MURO
 - INDICA CAMBIO DE MATERIAL EN PISO.
 - INDICA INICIO DE DESPIECE.
 - INDICA DESNIVEL EN PISO.
 - INDICA DESNIVEL EN PLAFÓN.
 - INDICA PENDIENTE O CORRIENTE DE AGUA.
 - 1 AR-ACA-PJ-2 INDICA IDENTIFICACION DE CORTE. INDICA UBICACION DE CORTE (CL PLANO).
 - 1 AR-ACA-PJ-2 INDICA LA VISTA PARA ALZADO UBICACION EN PLANO.
 - 1 AR-ACA-PJ-2 INDICA UBICACION DE DETALLE EN PLANO.



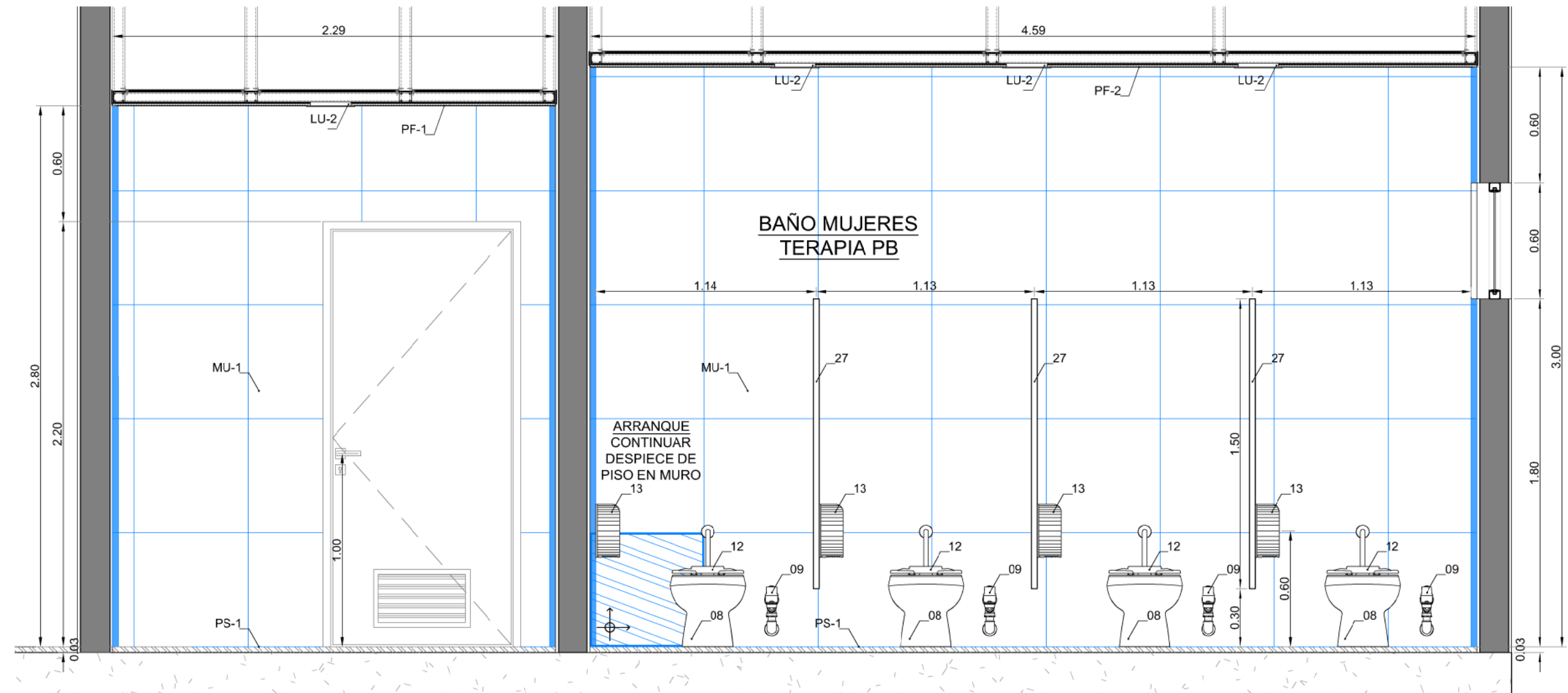
01 - SECCIÓN - BAÑO INCLUSIVO TERAPIA
 ESC: 1:25



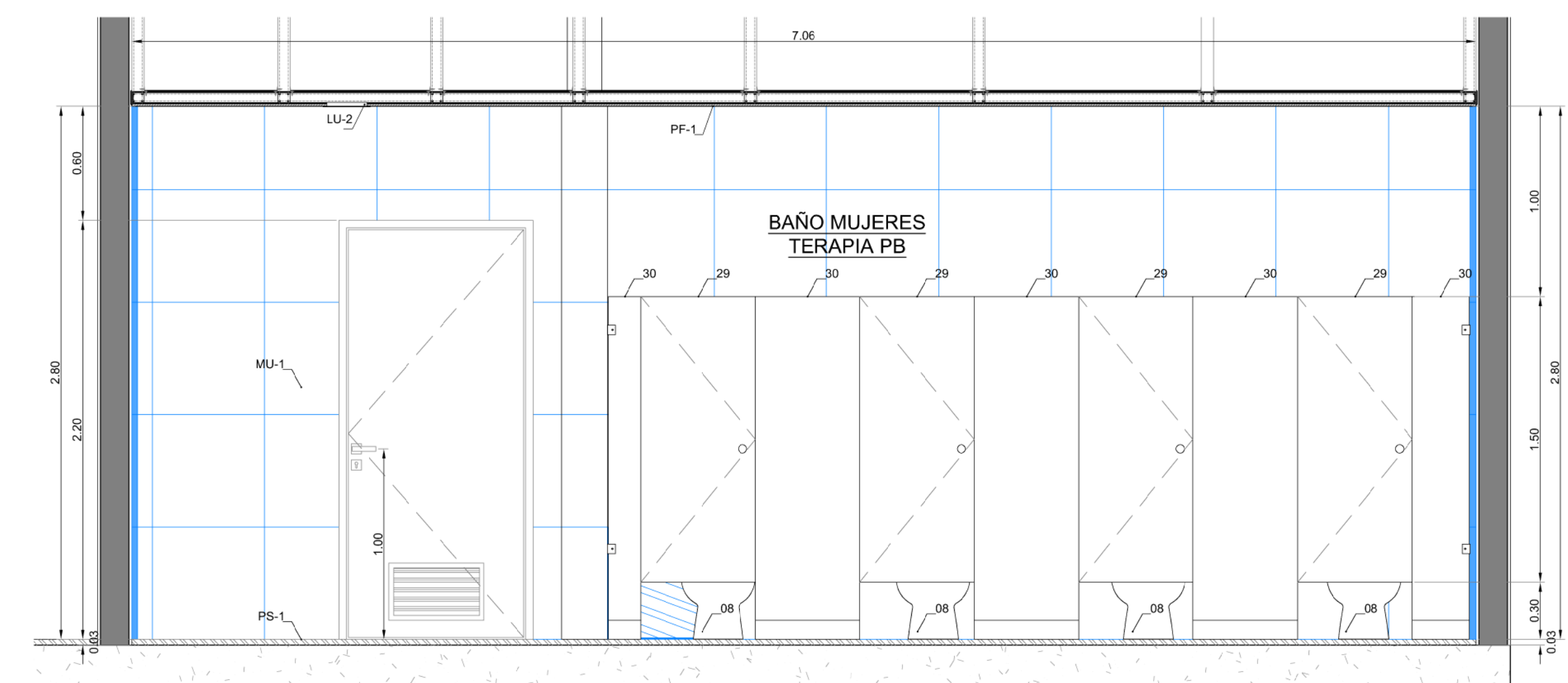
02 - SECCIÓN - BAÑO INCLUSIVO TERAPIA
 ESC: 1:25



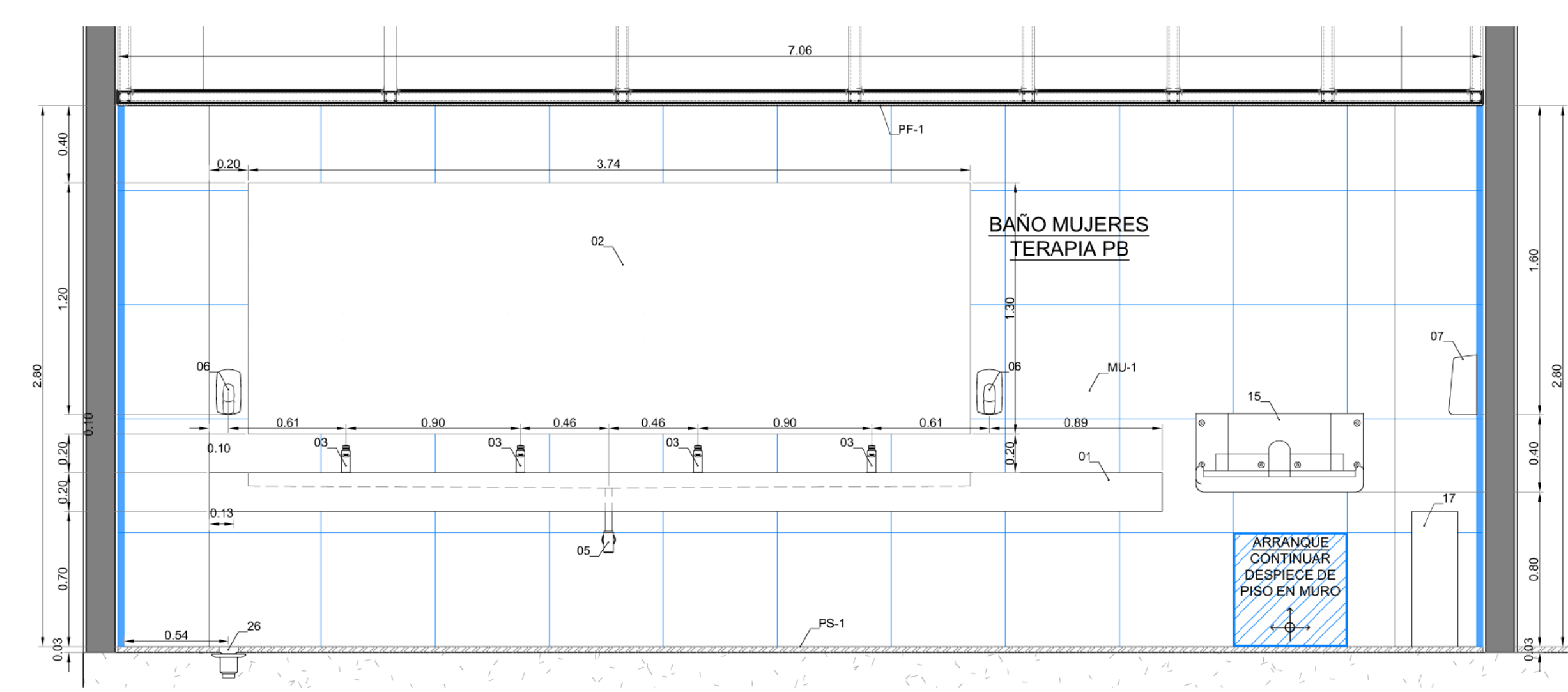
03 - SECCIÓN - BAÑO INCLUSIVO TERAPIA
 ESC: 1:25



04 - SECCIÓN - BAÑO TERAPIA MUJERES
 ESC: 1:25



05 - SECCIÓN - BAÑO TERAPIA MUJERES
 ESC: 1:25



06 - SECCIÓN - BAÑO TERAPIA MUJERES
 ESC: 1:25

ID	DESCRIPCIÓN
01	BARRA DE LAVABOS CON CUBIERTA DE SUPERFICIE SÓLIDA MODELO SPARKLING GRANITA. ESPESOR 12 MM. MONTADA SOBRE ESTRUCTURA DE PIRAS CON FALDON DE 20 CMS DE ALTURA. EN BARRA PARA PERSONAS CON DISCAPACIDAD EL FALDON SERA DE 10 CMS DE ALTURA) VER DETALLE DE ESTRUCTURA EN PLANO DE HERRERIAS.
02	ESPEJO FLOTADO DE 6mm DE ESPESOR, CON PERÍMETRO BISELADO. VER MEDIDAS EN ALZADOS. CONSIDERAR INCLINACIÓN DE 9° EN BAÑOS INCLUSIVOS. CON MARCO DE PERFIL DE ALUMINIO EN PARTE POSTERIOR PARA FIJACIÓN A MURO Y PELICULA DE SEGURIDAD EN LA PARTE POSTERIOR. VER DETALLE EN VD-30
03	Llave economizadora de cierre automático ajustable de 5 a 13 segundos. 1.9 LPM. MODELO TV122-1.9
04	Llave electrónica de sensor de corriente, distancia de detección 25 cm. con sensor infrarrojo. MODELO TV-296-C
05	CESPOL PARA LAVABO SIN CONTRA. MODELO TV-617
06	DISPENSADOR DE JABÓN AITANA. DEPÓSITO RELLENABLE DE 1000 ML. CÓDIGO AC79000
07	SECADOR DE MANOS FUTURA INOXIDABLE BRILLO. CÓDIGO AA18126
08	TAZA PARA FLUXÓMETRO, ELONGADA, TRAMPA EXPUESTA. MODELO TZF NAO
09	FLUXÓMETRO DE PEDAL EXPUESTO PARA WC 3.5 LITROS POR DESCARGA. Y ENTRADA SUPERIOR PARA SPUD DE 38 MM. MODELO 310-38-3.5
10	TAZA PARA FLUXÓMETRO, ELONGADA, TRAMPA EXPUESTA, ALTURA COMFORTABLE. MODELO TZF NAO17
11	FLUXÓMETRO DE SENSOR ELECTRÓNICO DE CORRIENTE PARA WC 3.5 LITROS POR DESCARGA. MODELO FC-110-38-3.5
12	ASIENTO PARA TAZA, ELONGADO, SIN TAPA, INCLUYE PAQUETE DE SUECIÓN. MODELO AF-2
13	PORTARROLLO MINI FUTURA, PARA COLOCAR 1 ROLLO DE 9" (230 MM) CÓDIGO AE25000
14	MINGITORIO SECO MODELO MG MOJAVE TDS2
15	CAMBIA PAÑALES HORIZONTAL PARA BEBES DE POLIPROPILENO DE ALTA DENSIDAD, PLEGABLE SOBRE PARED. CÓDIGO AY10009
16	GANCHO MULTUSOS REFORZADO CLASICA MODELO 266
17	BASURERO BOCA CUADRADA CON TAPA DESMONTABLE, MEDIDAS 23.6X23.6X70 CM CAPACIDAD 31.20 LTS. CÓDIGO B170690
18	BARRA DE SUECCIÓN RECTA ANTIDESLIZANTE DE 91.44 CM. MODELO B-5806.99 x 36
19	BARRA DE SUECCIÓN RECTA ANTIDESLIZANTE DE 60.96 CM. MODELO B-5806.99 x 24
20	BARRA ABATIBLE ANTIDESLIZANTE DE 73 CM. MODELO B-4998.99
21	BARRA URINAL DE APOYO PARA MINGITORIO. MODELO C-202-CS-1
22	ASIENTO PLEGABLE PARA DUCHA PARA MONTAR EN PARED. MODELO B-5193
23	REGADERA MANUAL REDONDA CON ECONOMIZADOR DINÁMICO DE AGUA. DESVIADOR PARA REGADERA MANUAL O DE CHORRO FLOJ. MANGUERA 1.5 M DE LONGITUD. MODELO RM-14
24	REGADERA DE CHORRO FLOJ CON ECONOMIZADOR DINÁMICO DE AGUA. MODELO H-3005
25	MEZCLADORA MONOMANDO PARA REGADERA. MODELO E-59

ID	DESCRIPCIÓN
26	COLADERA CUADRADA PARA INSERTO DE LATÓN CON ALTURA DE 5.3", CONTRA Y PORTAINSERTO MOVIBLES, INCLUYE LLAVE PARA FÁCIL MANTENIMIENTO. MODELO 22V-CHU1
27	PANEL LATERAL 180CM. MAMPARA. LÍNEA LEEDER M1 MOD. ESTANDAR EN COLOR ALUMINA. DE 12.7MM DE ESPESOR EN TODAS SUS PIEZAS; CON HERRAJES DE LAMINA DE ACERO INOX. H=1.50M
28	PANEL MINGITORIO 60CM. MAMPARA. LÍNEA LEEDER M1 MOD. MINGITORIO CLÁSICO EN COLOR ALUMINA. DE 12.7MM DE ESPESOR EN TODAS SUS PIEZAS; CON HERRAJES DE LAMINA DE ACERO INOX. H=1.50M
29	PUERTA 60CM 120CM. MAMPARA. LÍNEA LEEDER M1 MOD. ESTANDAR EN COLOR ALUMINA. DE 12.7MM DE ESPESOR EN TODAS SUS PIEZAS; CON BLOQUEO VISUAL AL INTERIOR DEL MÓDULO POR RESAQUE EN PUERTAS Y PIASTRAS. BISAGRA CON CIERRE AUTOMÁTICO DE ACERO INOX. H=1.50M
30	PIAISTRA 10CM 15CM 17CM 19CM 24CM 30CM 35CM 40CM 55CM 60CM 85CM 100CM 120CM. MAMPARA. LÍNEA LEEDER M1 MOD. ESTANDAR EN COLOR ALUMINA. DE 12.7MM DE ESPESOR EN TODAS SUS PIEZAS; CON BLOQUEO VISUAL AL INTERIOR DEL MÓDULO POR RESAQUE EN PUERTAS Y PIASTRAS. ZOOLO DE 10 CM DE ACERO INOX. H=1.80M

ACABADOS	
ID	DESCRIPCIÓN
PS-1	PISO PORCELANATO EN FORMATO GRANDE. MOD. CITYLINE RECTIFICADO DARK GRAY. 59X59CM. ESTILO CEMENTO, COLOR GRAFITO, ACABADO MATE. CON PEGAPISO S.M.A. VER DESPIECE A DETALLE EN PLANOS DE ACABADOS EN PISOS.
PF-1	PLAFÓN LISO RECTO DE TABLAROCA (WR) ANTIMOHO DE 12.7 MM. ARMADO CON CANAL LISTÓN Y CANALETA DE CARGA CAL. 22 DE 6.35 CM DE ANCHO. DE SUSPENSIÓN OCULTA. ÁNGULO DE AMARRE CAL. 26 CON CINTA DE PAPEL EN UNIONES Y COMPUESTO REDMIX EN TODA LA SUPERFICIE. ACABADO EN PINTURA VINILICA COLOR RECTINTO. 277-01 H=3.00.
PF-2	PLAFÓN LISO RECTO DE TABLAROCA (WR) ANTIMOHO DE 12.7 MM. ARMADO CON CANAL LISTÓN Y CANALETA DE CARGA CAL. 22 DE 6.35 CM DE ANCHO. DE SUSPENSIÓN OCULTA. ÁNGULO DE AMARRE CAL. 26 CON CINTA DE PAPEL EN UNIONES Y COMPUESTO REDMIX EN TODA LA SUPERFICIE. ACABADO EN PINTURA VINILICA COLOR VIUDA NEGRA. 316-07 H=3.00.
PF-3	CAJILLO DE TABLAROCA (WR) ANTIMOHO DE 12.7 MM. ARMADO CON CANAL DE AMARRE GALVANIZADO Y POSTES CAL. 22 DE 6.35 CM DE ANCHO. DE SUSPENSIÓN OCULTA. EN TODA LA SUPERFICIE. CONSIDERAR ESQUINERO RECTO EXTERIOR PERIFERAM OCULTO CON COMPUESTO PARA JUNTAS (EN TODAS LAS ESQUINAS). ACABADO EN PINTURA VINILICA COLOR VIUDA NEGRA. 316-07 H=3.00.M.
MU-1	PORCELANATO EN FORMATO GRANDE. MOD. CITYLINE RECTIFICADO DARK GRAY. 59X59CM. ESTILO CEMENTO, COLOR GRAFITO, ACABADO MATE. PEGADO A MURO CON PEGAPISO. CON BOQUILLA SIN ARENA. IGUALAR A COLOR DE PISO. COLOCAR DE PISO TERMINADO HASTA NIVEL DE PLAFÓN TERMINADO. ALINEAR-CONTINUAR EMBOQUILLADO DEL PISO A MURO.

LUMINARIAS	
ID	DESCRIPCIÓN
LU-1	TIRA LED DE 9.6W, 60LED, 615LM, IP44, 3000K, 127VCA, MOD. FV-48110-WW, KIT DE INSTALACIÓN PARA ALIMENTACIÓN A 127VCA. CAT. SET-48110. H=DENTRO DE CAJILLO.
LU-2	LUMINARIA REDONDA DE EMPOTRAR CON LAMPARA LED DE 18W, 100-305V, 1550LM, 3000K. ACABADO COLOR BLANCO. MODELO LUNA 18 FLAT RD ESTANDAR. CLAVE: L6040-150. H=EMPOTRADA EN PLAFÓN.
LU-3	LUMINARIA REDONDA DE SOBREPONER CON LAMPARA LED DE 12W, 3000K, 105-240V, 800LM, 3000K. ACABADO COLOR BLANCO. MODELO RE403-8R3B. H=SOBREPONER EN PLAFÓN.

1. TODAS LAS COTAS Y NIVELES SON EN METROS (M)
 2. ESTE PLANO PERTENECE A UN GRUPO MAS AMPLIO DE PLANOS POR LO QUE DEBERA LEERSE CONJUNTAMENTE CON ESTOS, DEBERA VERIFICARSE TAMBIEN CON LOS CORRESPONDIENTES PLANOS ESTRUCTURALES Y DE INSTALACIONES, CUALQUIER DISCREPANCIA DEBERA CONSULTARSE CON LA DIRECCION DE OBRAS.
 3. TODAS LAS COTAS Y NIVELES DEBERAN SER VERIFICADAS Y REVISADAS EN CAMPO.

Nombre del proyecto:
 Construcción del centro de atención, acompañamiento y desarrollo para personas con trastorno del espectro autista y obras complementarias, etapa 01, prolongación Av. Guadalupe/privada Guadalupe, colonia Colinas de la Primavera, Municipio de Zapopan, Jalisco

Contenido del plano:
 Vista a detalle baños.

No. Contrato:
 DOPI-MUN-CUSMAX-IM-LP-116-2023

Director de Obras Públicas e Infraestructura:

Ing. Ismael Jáuregui Castañeda
 Jefe de la Unidad de Estudios y Proyectos:

Arq. Edwin Aguilar Escatel

Jefe de área:
 Responsable del proyecto:
 Arq. Alejandro Tapia Olarra Arq. Luis Angel Eguía Gómez

Ubicación:
 Profl. Av. Guadalupe S/N, Colonia Colinas de la Primavera, C.P. 45066, Zapopan, Jalisco

Norte:
 Fecha: Agosto 2023
 Escala: 1:25 DOPI-020
 Acotaciones: Metros Claves: Número:
 Revisión: 01 VD-27