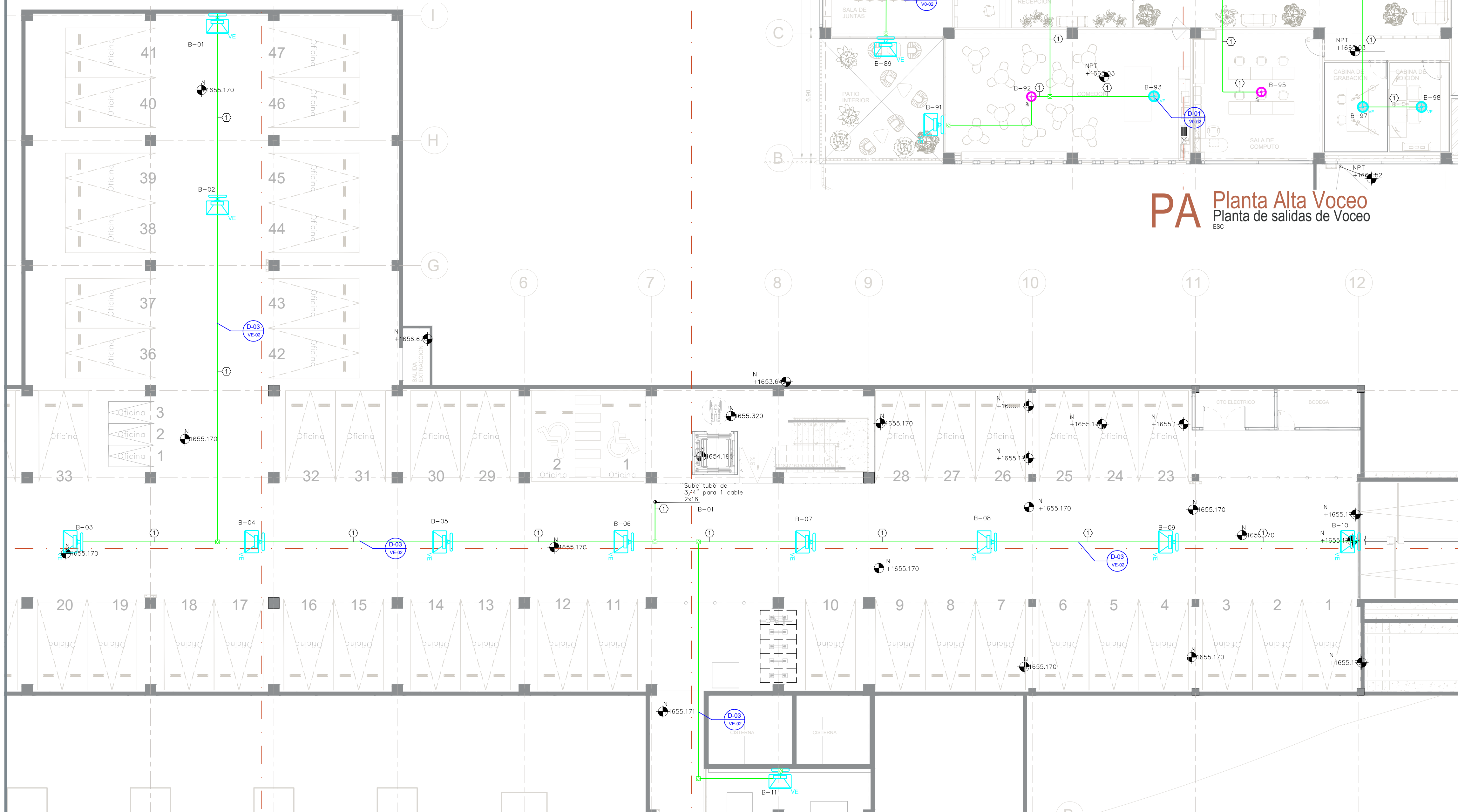


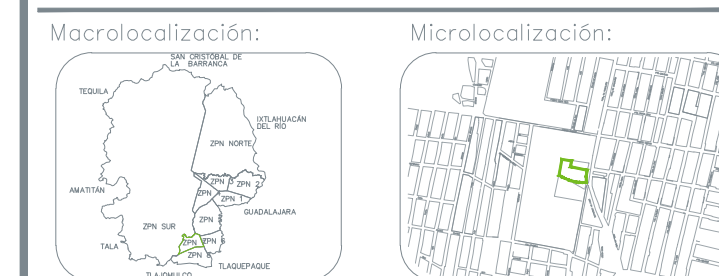
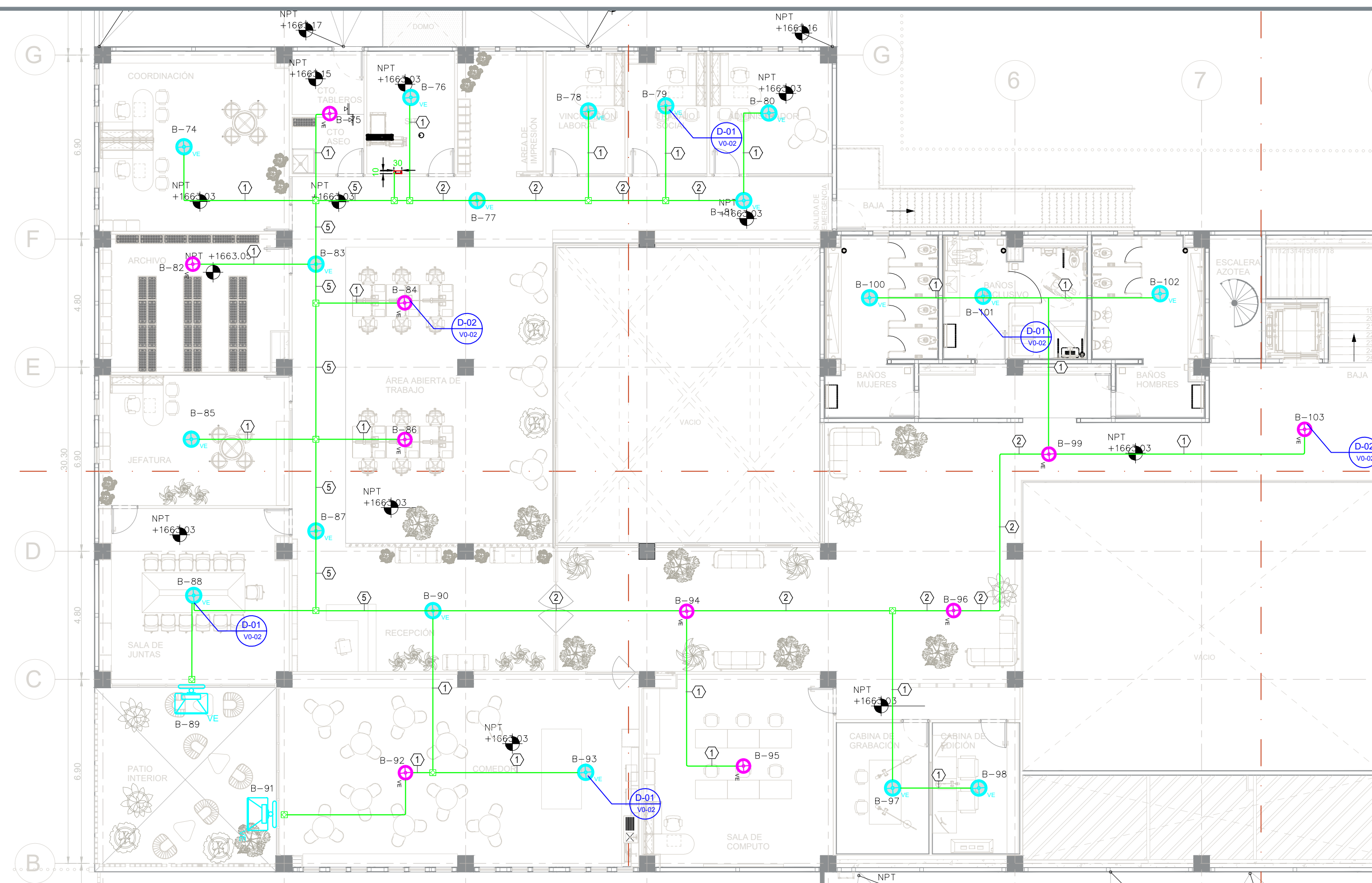
NOTAS GENERALES SISTEMA DE AUDIO AMBIENTAL

- 1.- PARA LA RED DE TUBERIAS (DISTRIBUCION O RAMALEOS), DEBERA SER DE PARED GRUESA GALVANIZADA (EXTERIORES-SOTANOS, AZOTEAS, CONTACTO AL MEDIO AMBIENTE) Y PARED DELGADA GALVANIZADA (INTERIORES-PLANTA INTERNAS, SIN CONTACTO AL MEDIO AMBIENTE), LAS DIMENSIONES INDICADAS EN PLANOS, A MENOS QUE SE ESPECIFIQUE LO CONTRARIO.
- 2.- LAS TUBERIAS DESCRITAS (DIAMETROS) EN PLANOS DEBERAN SER RESPETADAS
- 3.- LAS TRAYECTORIAS DE TUBERIAS PARA LA INSTALACION DE LOS DISPOSITIVOS DE SEGURIDAD INTEGRAL CORREN POR LECHO BAJO DE LOSA (VERIFICAR EN SITIO).
- 4.- TODAS LAS CANALIZACIONES, REGISTROS Y DEMAS DISPOSITIVOS, DEBEN DEJARSE LIBRES DE RESIDUOS DE CONSTRUCCION, POR EL CONTRATISTA ELECTRICO.
- 5.- EN TRAMOS DE TUBERIA GALVANIZADA, ETC, DEBERAN CONTAR CON REGISTROS DE PASO A INTERVALOS NO MAYORES DE 15 MTS, COMO MAXIMO O DESPUES DE DOS CAMBIOS DE DIRECCION.
- 6.- LA ALIMENTACION A LOS EQUIPOS DEL SISTEMA DEBERA SER REGULADA Y DESDE EL TABLERO ELECTRICO POR EL CONTRATISTA ELECTRICO.
- 7.- TODO EL EQUIPO TANTO ACTIVO COMO PASIVO DEBERAN QUEDAR PERFECTAMENTE IDENTIFICADOS Y ETIQUETADOS ASI COMO EN AMBOS EXTREMOS DEL CABLEADO.
- 8.- EL CONTRATISTA DE DEBERA DE COORDINARSE CON EL ESPECIALISTA ELECTRICO, PARA LA EJECUCION DE TRABAJOS Y ES RESPONSABLE DE VERIFICAR LA EXISTENCIA Y CORRECTA INSTALACION ELECTRICA PARA EL CUARTO DE CONTROL PARA C/U DE LOS EQUIPOS LA CUAL DEBE DE ESTAR REGULADA Y RESPALDADA.
- 9.- PARA LAS BOCINAS SE DEBERA USAR CABLE 2X14



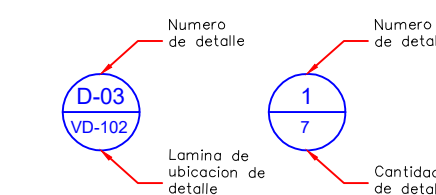
PA Planta Alta Voceo
Planta de salidas de Voceo
ESC

SOT Planta Sotano Voceo
Planta de salidas de Voceo
ESC



Especificaciones:

- Simbología para voiceo**
- Tubería consult (#) indicado, instalado en losa
 - Tubería consult (e) indicado, instalado en muro
 - Tubería PVC PESADO (#) indicado, instalado en piso
 - Registro de distribución para telecomunicaciones, capa galvanizada
 - Indica bajada o salida de tubería (marcado en planta)
 - Indica estufa de cableado
 - Indica bocina a plafón de 4.5" de 2 vías, opera con transformador 70/700v (max 30w) y baja impedancia 16 ohms 18 pas (30w), cobertura cónica (3m) de 150° modelo ad-c47-wt
 - Indica bocina cegante de 2 vías de 4" opera con transformador de 70/700v (max 30w) y baja impedancia 16 ohms, presión: 10 pas sonora de 108db spl, modelos od-p41-dx
 - Indica Bocina a muro de 2 vías de 4", resistente a intemperie, opera con transformador de 70/700v (max 30w) y baja impedancia 16 OHMS, presión sonora 108dB SPL, sistema de montaje, disponible en negro o blanco modelo ad-s41-wt 13 pas
 - Indica amplificador de 8 canales con tecnología flex amp y fast que permite combinar o sumar canales y distribuir la potencia entre estos. Integración con control remoto analógico de audio y 16 puertos bidireccionales glo. potencia total del amplificador 4000w modelo canq-8d3
 - Indica Estación de voiceo a muro de 16 botones programable dfta numeradas, disponible con micrófono tipo pastilla (D) o cuello de ganso (G), modelo ps-1600g 0 pas



Cédula de cableado

Identificación	Conducción
1	1C para 2x14 T-0354' conduit galvanizado pz
2	2C para 2x14 T-0354' conduit galvanizado pz
3	4C para 2x14 T-0354' conduit galvanizado pz
4	1C para up T-0354' PVC pasado
5	3C para 2x14 T-0354' PVC pasado

Nombre del proyecto:
Construcción del centro de atención, acompañamiento y desarrollo para personas con trastorno del espectro autista y otros complementarios, etapa 01, prolongación Av. Guadalupe/Privada Guadalupe, colonia Colinas de la Primavera, Municipio de Zapopan, Jalisco

Contenido del plano:
PLANTA ALTA Y SOTANO VOCEO

No. Contrato:
DOI-MUN-CUSMAX-IM-LP-116-2023

Director de Obras Públicas e Infraestructura:
Ing. Ismael Jáuregui Castañeda

Jefe de la Unidad de Estudios y Proyectos:
Arq. Edwin Aguiar Escotel

Jefe de Área: Responsable del proyecto:
Arq. Alejandro Tapia Ing. Luis Humberto Estrada Cárdenas
Olarra

Ubicación:
Prol. Av. Guadalupe S/N, Colonia Colinas de la Primavera, C.P. 45066, Zapopan, Jalisco

Norte:

Fecha: Agosto 2023
Escala: 1:125
Aprobaciones: Metros Clave: Número:
Revisión: 01 VE-01