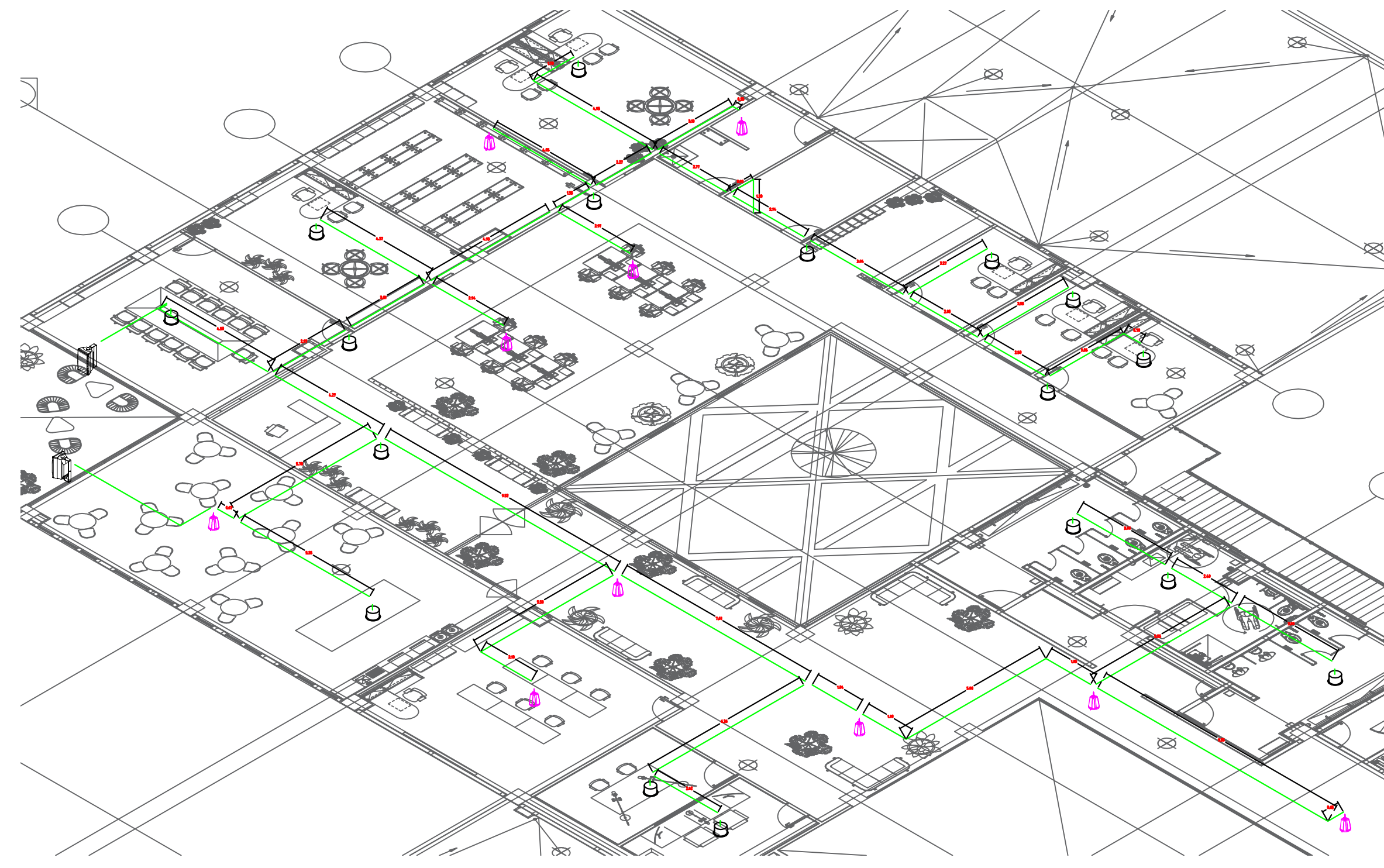
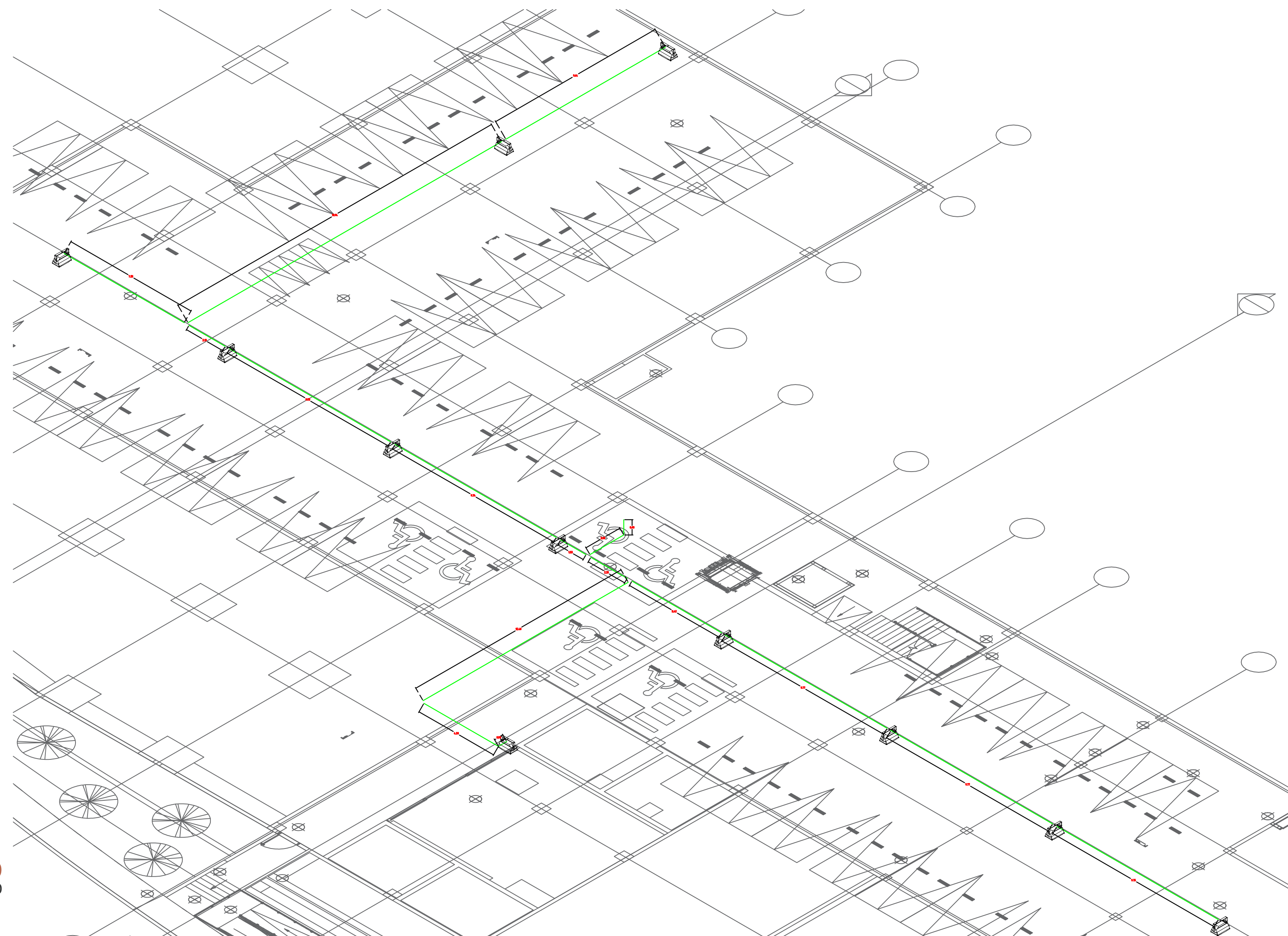


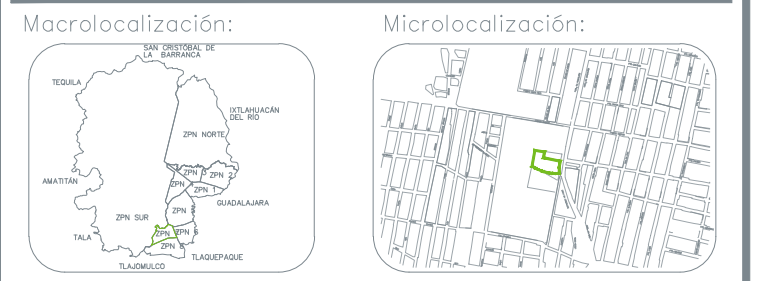
**PB** Planta Baja Voceo  
Planta de isométricos de Voceo  
ESC



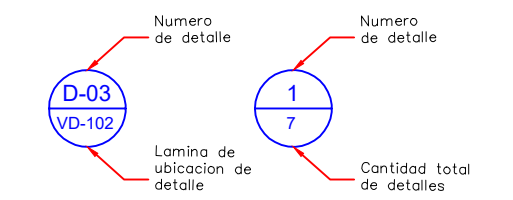
**PA** Planta Alta Voceo  
Planta de isométricos de Voceo  
ESC



**SOT** Planta Sotano Voceo  
Planta de isométricos de Voceo  
ESC



- Especificaciones:
- Simbología para voces:**
- Tubería conduct ( ) Indicado, instalado en leña
  - Tubería conduct ( ) Indicado, instalado en muro
  - Tubería PVC PESADO ( ) Indicado, instalado en piso
  - Regulador de distribución para telecomunicaciones, caja galvanizada
  - Indica bajada o subida de tubería (marcado en planta)
  - Indica cédula de cableado
  - Indica bodega a plifón de 4.5" de 2 vías, opera con transformador 70/700v (max 30w) y bajo impedancia 16 ohms (30w), cobertura técnica (dm) de 150' modelo ad-c47-wh 18 p
  - Indica bodega colgante de 2 vías de 4" opera con transformador de 70/700v (max 30w) y bajo impedancia 16 ohms (30w), presión sonora de 105db spl, modelos ad-p41-ba 10 p
  - Indica Bodega a muro de 2 vías de 4", resistente a intemperie, opera con transformador de 70/100v (max 30w) y bajo impedancia 80 (50w), presión sonora 104db, incluye sistema de montaje, disponible en negro o blanco modelo ad-p41-ba 13 p
  - Indica amplificador de 8 canales con tecnología flex amp y fast que permite cambiar o sumar canales y distribuir la potencia entre estos. Integrado con 4 líneas de entrada analógicas de audio y 16 puertos bidireccionales gpiu. potencia total del amplificador 4000w modelo ca-q 4x8 1 p
  - Indica Estación de voces a muro de 16 botones programable año numérico, disponible con microfono tipo pararraya (v) o cuate de ganso (c), modelo pa-1600v 0 p



Cédula de cableado	
Identificación	Conducción
1	1C para 2x14 T-03M conduct galvanizado pz
2	2C para 2x14 T-03M conduct galvanizado pz
3	4C para 2x14 T-03M conduct galvanizado pz
4	1C para up T-03M PVC pesado
5	3C para 2x14 T-03M PVC pesado

Nombre del proyecto:  
Construcción del centro de atención, acompañamiento y desarrollo para personas con trastorno del espectro autista y otros complementarios, etapa 01, prolongación Av. Guadalupe/privada Guadalupe, colonia Colinas de la Primavera, Municipio de Zapopan, Jalisco

Contenido del plano:  
ISOMETRICOS PLANTA BAJA, ALTA Y SOTANO

No. Contrato:  
DOPI-MUN-CUSMAX-IM-LP-116-2023  
Director de Obras Públicas e Infraestructura:

Ing. Ismael Jáuregui Castañeda

Jefe de la Unidad de Estudios y Proyectos:

Arq. Edwin Aguiar Escotel

Jefe de área:

Responsable del proyecto:

Arq. Alejandro Tapia

Ing. Luis Humberto Estrada Cárdenas

Ubicación:  
Prol. Av. Guadalupe S/N, Colonia Colinas de la Primavera, C.P. 45066, Zapopan, Jalisco

Fecha: Agosto 2023  
Escala: Indicadas  
Adaptaciones: Metros  
Revisión: 01  
Clave: VE-03  
Número: