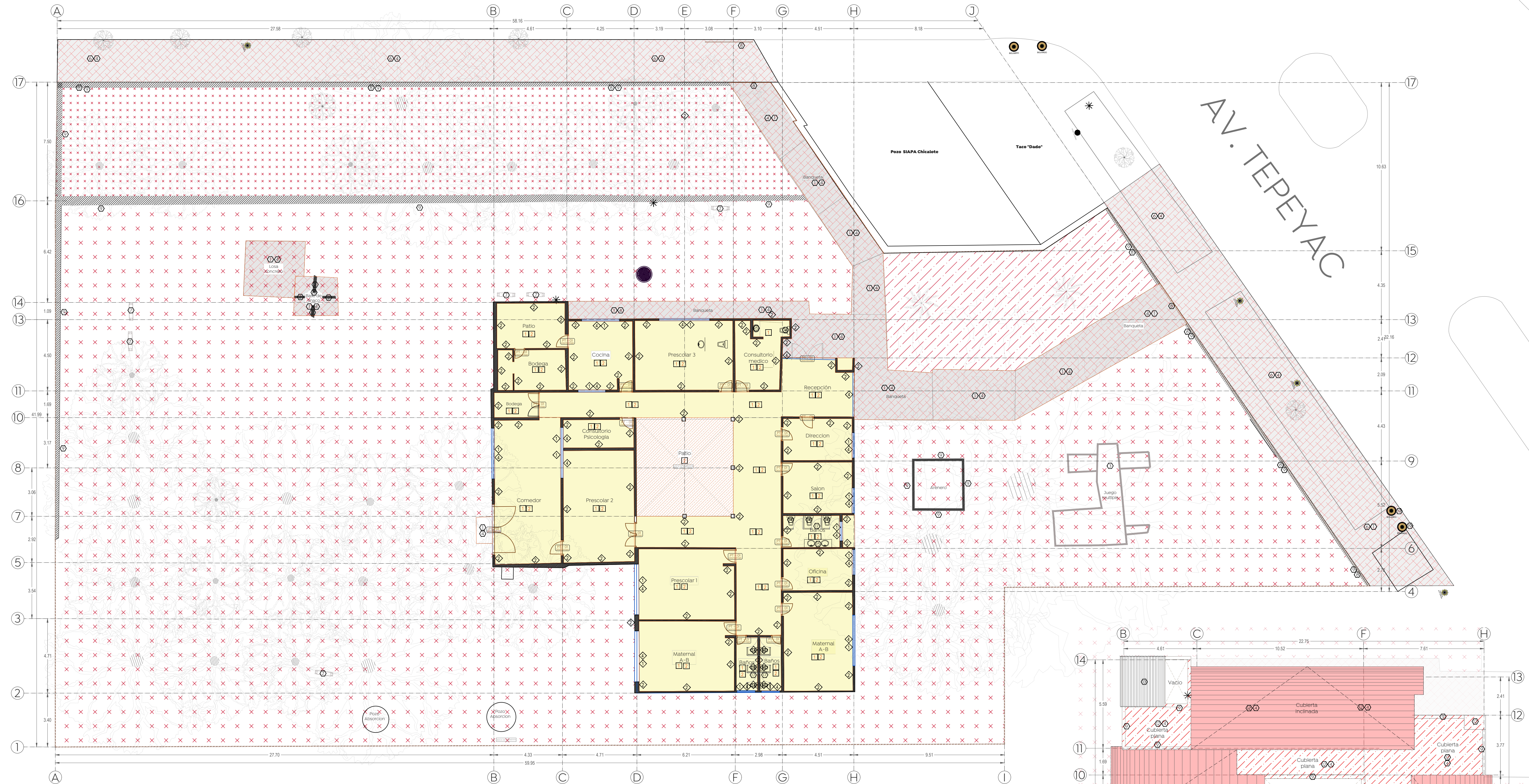
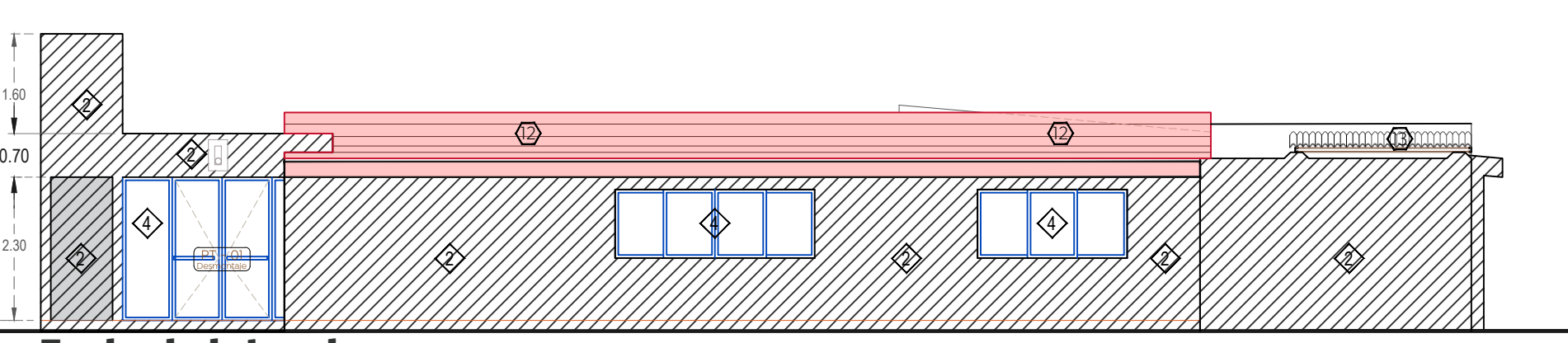


Especificaciones:
Demoliciones, desmontajes y retiros

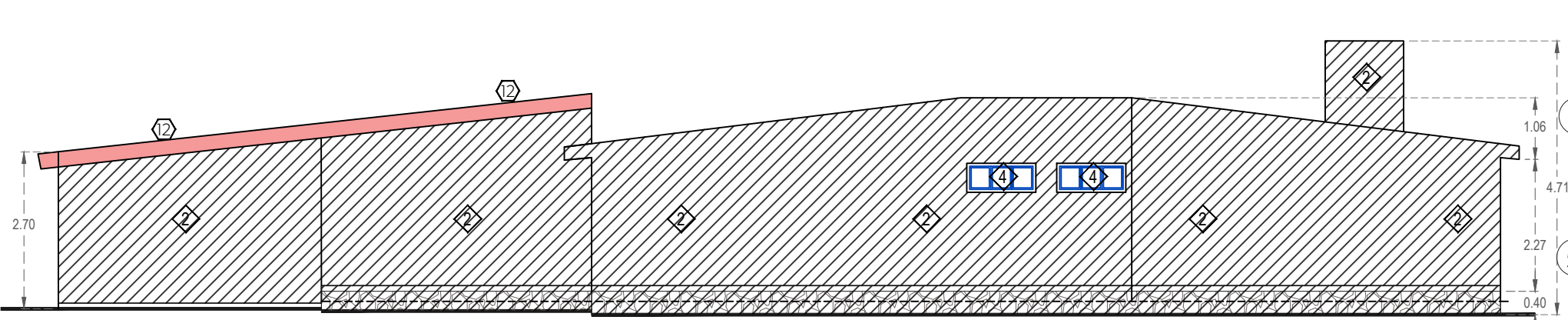
- Interiores**
- Demolición de piso cerámico con espesor de 3 cm
 - Demolición de firme y/o piso de concreto de 10 cm de espesor
 - Demolición de muro bajo de ladrillo rojo recocido 7 x 14 x 28 cm, a saga existente incluyendo acabados
 - Demolición de muro de ladrillo rojo recocido y/o block de 20 cm de espesor, a cualquier nivel, incluye: dadas, cadenas y castillos, recubrimientos, aplastados, azulejo, protecciones, vidrios, puertas, ventanas, lámparas y demás instalaciones que pudieran resultar dañadas en el proceso de la demolición
 - Demolición de azulejo en muros y pegasaluzo, con espesor de 1 cm promedio
 - Retiro de herrera existente con recuperación para entrega y disposición del DIF
 - Demolición de muro de tablaroca existente incluyendo acabados, a cualquier nivel incluye instalaciones que pudieran resultar dañadas durante el proceso
- Exteriores**
- Demolición de banquetas de concreto simple, de 8 a 10 cm. de espesor
 - Demolición de muros existentes de tabique, concreto, block o piedra.
 - Retiro de mobiliario de juegos existente con recuperación y disposición para el DIF
 - Carga mecánica y acarreo en camión de material producto de excavación, demolición y/o escombros
 - Despaje de terreno por medios mecánicos de 1.00 m de espesor
 - Demolición de firme y/o piso de concreto de espesor variable, incluye corte con disco para eliminar área de demolición
 - Retiro sin recuperación de banquetas de concreto
 - Retiro de Herrera existente con recuperación para entrega y disposición del DIF
 - Demolición de muro bajo existente de tabique/mampostería/block, por medios mecánicos
 - Demolición de escalera existente de concreto armado, por medios mecánicos
 - Retiro de bardamea existente con recuperación para entrega y disposición del DIF
 - Demolición de losa existente de espesor variable, recubrimientos, aplastados, incluyendo cualquier tipo de instalaciones que pudieran resultar dañadas en el proceso de la demolición
 - Desmontaje y retiro de cubierta de lamina y teja de barro existente.
 - Demolición de vidrios de empujados.
- Muebles y accesorios**
- Retiro sin recuperación de Inodoro incluye: cancelación de salidas hidráulicas y sanitarias, retiro de mangueras flexibles, lavas arquiarias, así como el retiro de tuberías existentes.
 - Retiro sin recuperación de mingitorio, incluye: cancelación de salidas hidráulicas y sanitarias, así como el retiro de tuberías existentes.
 - Demolición de bañes existentes y cancelación de salidas hidráulicas, sin recuperación de ovalines y/o tarjas, incluye retiro de lavas, válvulas, accesorios sanitarios, mangueras flexibles, así como el retiro de tuberías existentes.
 - Retiro de manopras existentes (puertas, fijos frontales y divisores, herrajes y accesorios), con recuperación para entrega y disposición del DIF.
 - Retiro con recuperación para entrega y disposición del DIF de espejos, herrajes y accesorios, con recuperación para entrega y disposición del DIF.
 - Retiro con recuperación y realización de boalartos.
 - Retiro con recuperación y realización de fregadero incluye: recuperación de fregadero con entrega para el DIF, cancelación de instalación de línea de agua existente, carga y acarreo a lugar seleccionado.
 - Desmontaje y retiro con recuperación de puertas metálicas o de madera, incluyendo marcos y aleramientos de fracción útiles existentes, dimensiones desde 0.85 m hasta 2.0 m de ancho y de 2.00 m hasta 2.50 m de altura.
 - Retiro y ubicación de tanque estacionario, incluye: recuperación de tanque estacionario, con entrega para el DIF, cancelación de instalación de línea de gas existente, carga y acarreo a lugar nuevo de instalación.
 - Frangibles y recuperación de árbol existente respetando la orientación al sur del árbol para frangibles, sin recuperación. Retiro con recuperación de elemento de Remoción de árbol existente, incluye: poda de seguridad, derribo de árbol, cortes con equipo mecánico, protección de edificaciones cercanas susceptibles de daño, remoción de desechos y disposición a depósito o dependencia forestal autorizada.
 - Desmontaje y retiro con recuperación de contactos eléctricos existentes.
 - Desmontaje y retiro con recuperación de apagadores de 2 o 3 vías existentes.
 - Desmontaje y retiro con recuperación de luminaria de salida central.
 - Desmontaje y retiro con recuperación de luminaria de salida lineal.
 - Desmontaje y retiro con recuperación de centro de carga existente, incluye: limpieza, revisión de funcionamiento y entrega al DIF.



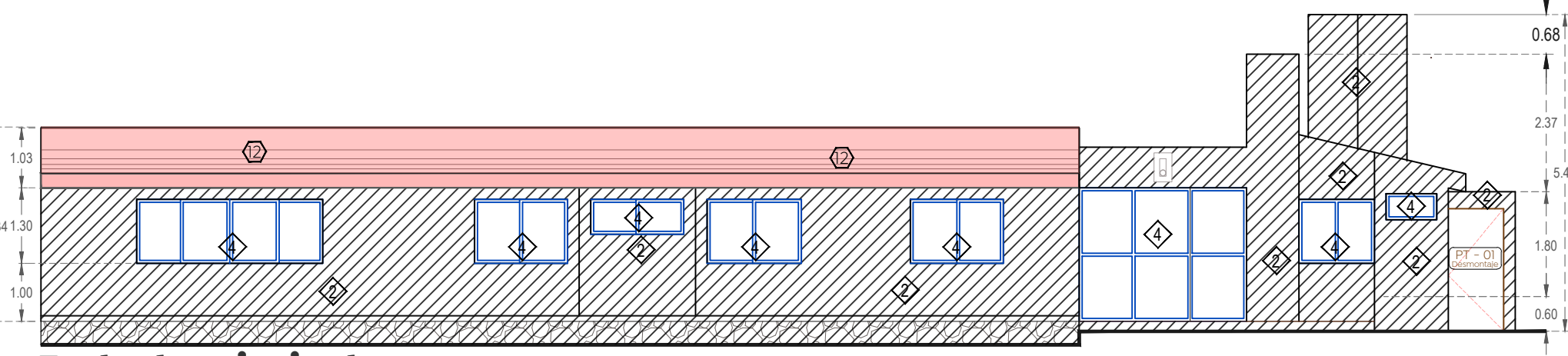
Planta de conjunto
Estado actual CDI N°7 Tepeyac
Esc. 1:125



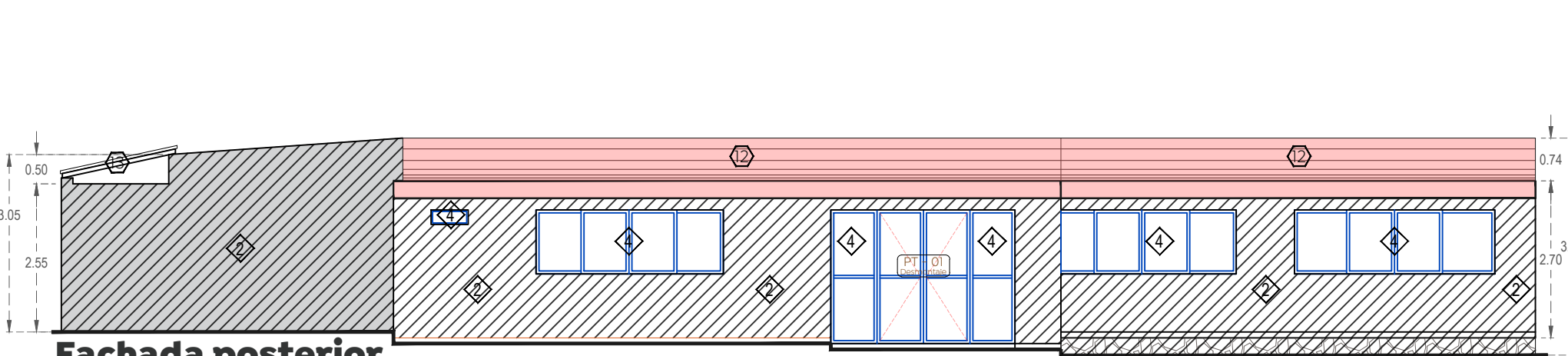
Fachada lateral
CDI N°7 Tepeyac
Esc. 1:100



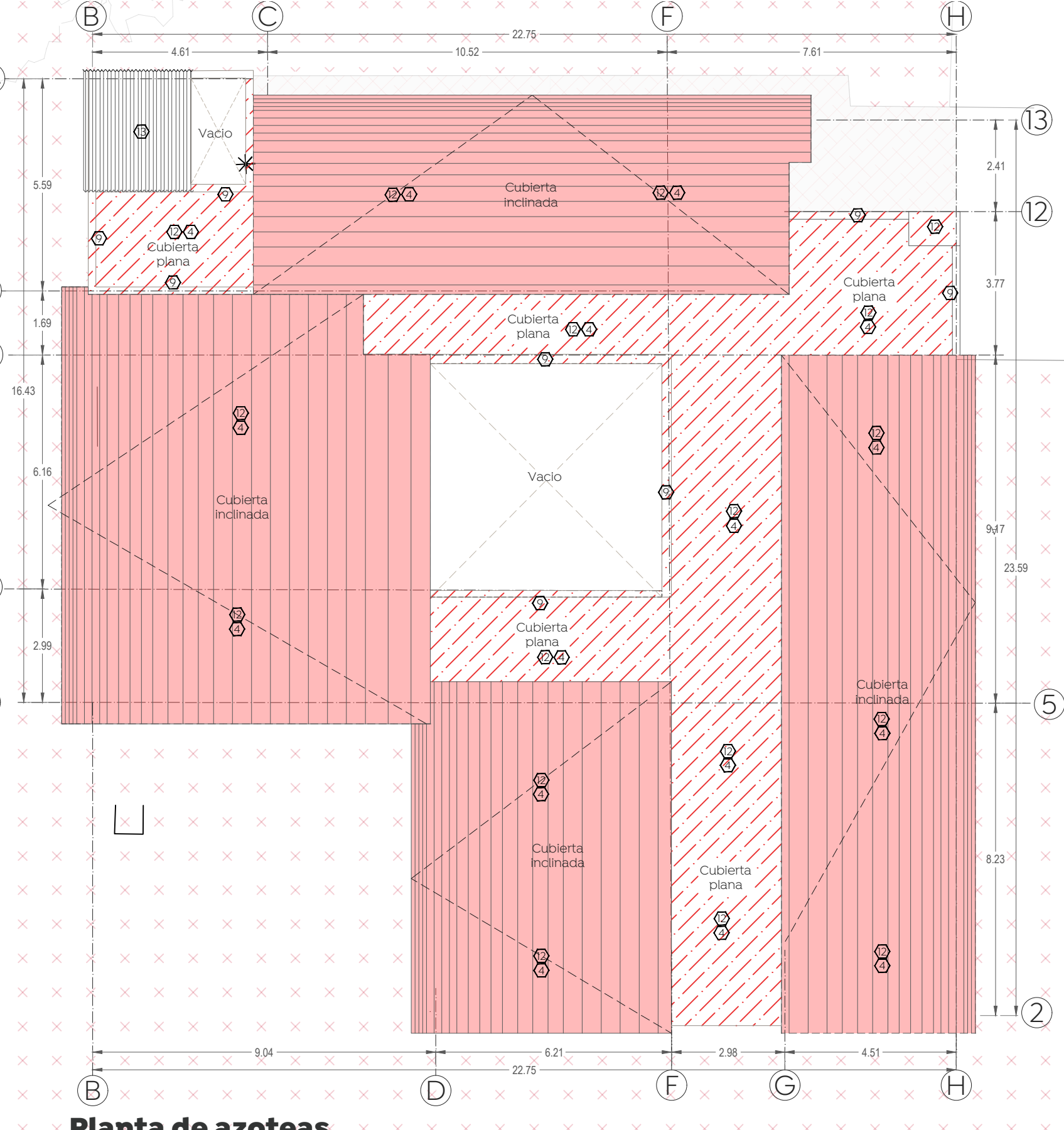
Fachada lateral
CDI N°7 Tepeyac
Esc. 1:100



Fachada principal
CDI N°7 Tepeyac
Esc. 1:100



Fachada posterior
CDI N°7 Tepeyac
Esc. 1:100



Planta de azoteas
Estado actual CDI N°7 Tepeyac
Esc. 1:125

Nombre del proyecto:
Construcción del Centro de la Niñez y la Familia, etapa 01, Av. Tepeyac, colonia Primavera Norte, Municipio de Zapopan, Jalisco

Contenido del plano:
Preliminares, demoliciones y desmontajes

No. Contrato:
DOPI-MUN-RM-DIF-CI-156-2022

Director de Obras Públicas e Infraestructura:
Ing. Ismael Jáuregui Castañeda

Jefe de la Unidad de Estudios y Proyectos:
Arq. Edwin Aguiar Escatel

Jefe de área:
Arq. Alejandro Tapia Olarra Responsable del proyecto:
Arq. Guillermo Pacheco Gonzalez

Ubicación:
Calle Playa de Hornos 1149 Col. Primavera Norte, Zapopan, Jalisco

Norte: Fecha: **abril 2023**
 Escala: **Indicada**
 Acreditaciones: **Metros** Clave: **PR-01**
 Revisión: **01**