

Especificaciones:

Vegetación

CUIDAR SUELOS

- 1 Dado moro
- 2 Madera triturada
- 3 Césped de 50mm de espesor de madera producto de trituración de árboles asociados, cubriendo la superficie de manera homogénea.

ESTRUCOS MEDIANOS:

- 3 Sábila azul
- 4 Liriodendron
- 5 Bornera
- 6 Palo verde
- 7 Palo verde
- 8 Palo verde

ESTRUCOS PEQUEÑOS:

- 7 Sábila azul
- 8 Palo verde
- 9 Palo verde
- 10 Palo verde
- 11 Palo verde
- 12 Palo verde
- 13 Palo verde
- 14 Palo verde
- 15 Palo verde
- 16 Palo verde
- 17 Palo verde

Aire acondicionado

- 35 Mini split de 1 ton. HS Serie T High Wall Inverter Mod. 53HSQ123T Mca. Carrier
- 36 Mini split de 1.5 ton. HS Serie T High Wall Inverter Mod. 53HSQ183T Mca. Carrier

Equipamiento contra incendios

- 37 Dextintor de descarga automática Mod. MXHSF-002
- 38 Gabinete para extintor Mod. 30M Mca. Armeco o similar. Incluye extintor de 9 kg. Hacha corta con pico y guantes para bomberos.
- 39 Pulsador y avisador manual de simple acción tipo palanca, Mca. Opalux o similar
- 40 Luz estroboscópica de 12v, Mca. opalux o similar
- 41 Alarma de emergencia para control de puertas, Mod. 6400 Mca. STI o similar.

Señalética

- 42 Señal Seguridad Fondo rojo, Contraste Blanco
- 43 Señal Seguridad Fondo rojo, Contraste Blanco
- 44 Señal Seguridad Fondo rojo, Contraste Blanco
- 45 Señal Seguridad Fondo rojo, Contraste Blanco
- 46 Señal Seguridad Fondo rojo, Contraste Blanco
- 47 Señal Seguridad Fondo rojo, Contraste Blanco
- 48 Señal Seguridad Fondo rojo, Contraste Blanco
- 49 Señal Seguridad Fondo rojo, Contraste Blanco
- 50 Señal Seguridad Fondo rojo, Contraste Blanco
- 51 Señal Seguridad Fondo rojo, Contraste Blanco
- 52 Señal Seguridad Fondo rojo, Contraste Blanco
- 53 Señal Seguridad Fondo rojo, Contraste Blanco
- 54 Señal Seguridad Fondo rojo, Contraste Blanco
- 55 Señal Seguridad Fondo rojo, Contraste Blanco
- 56 Señal Seguridad Fondo rojo, Contraste Blanco
- 57 Señal Seguridad Fondo rojo, Contraste Blanco
- 58 Señal Seguridad Fondo rojo, Contraste Blanco
- 59 Señal Seguridad Fondo rojo, Contraste Blanco
- 60 Señal Seguridad Fondo rojo, Contraste Blanco
- 61 Señal Seguridad Fondo rojo, Contraste Blanco
- 62 Señal Seguridad Fondo rojo, Contraste Blanco
- 63 Señal Seguridad Fondo rojo, Contraste Blanco
- 64 Señal Seguridad Fondo rojo, Contraste Blanco
- 65 Señal Seguridad Fondo rojo, Contraste Blanco
- 66 Señal Seguridad Fondo rojo, Contraste Blanco
- 67 Señal Seguridad Fondo rojo, Contraste Blanco
- 68 Señal Seguridad Fondo rojo, Contraste Blanco
- 69 Señal Seguridad Fondo rojo, Contraste Blanco
- 70 Señal Seguridad Fondo rojo, Contraste Blanco
- 71 Señal Seguridad Fondo rojo, Contraste Blanco
- 72 Señal Seguridad Fondo rojo, Contraste Blanco
- 73 Señal Seguridad Fondo rojo, Contraste Blanco
- 74 Señal Seguridad Fondo rojo, Contraste Blanco
- 75 Señal Seguridad Fondo rojo, Contraste Blanco
- 76 Señal Seguridad Fondo rojo, Contraste Blanco
- 77 Señal Seguridad Fondo rojo, Contraste Blanco
- 78 Señal Seguridad Fondo rojo, Contraste Blanco
- 79 Señal Seguridad Fondo rojo, Contraste Blanco
- 80 Señal Seguridad Fondo rojo, Contraste Blanco
- 81 Señal Seguridad Fondo rojo, Contraste Blanco
- 82 Señal Seguridad Fondo rojo, Contraste Blanco
- 83 Señal Seguridad Fondo rojo, Contraste Blanco
- 84 Señal Seguridad Fondo rojo, Contraste Blanco
- 85 Señal Seguridad Fondo rojo, Contraste Blanco
- 86 Señal Seguridad Fondo rojo, Contraste Blanco
- 87 Señal Seguridad Fondo rojo, Contraste Blanco
- 88 Señal Seguridad Fondo rojo, Contraste Blanco
- 89 Señal Seguridad Fondo rojo, Contraste Blanco
- 90 Señal Seguridad Fondo rojo, Contraste Blanco
- 91 Señal Seguridad Fondo rojo, Contraste Blanco
- 92 Señal Seguridad Fondo rojo, Contraste Blanco
- 93 Señal Seguridad Fondo rojo, Contraste Blanco
- 94 Señal Seguridad Fondo rojo, Contraste Blanco
- 95 Señal Seguridad Fondo rojo, Contraste Blanco
- 96 Señal Seguridad Fondo rojo, Contraste Blanco
- 97 Señal Seguridad Fondo rojo, Contraste Blanco
- 98 Señal Seguridad Fondo rojo, Contraste Blanco
- 99 Señal Seguridad Fondo rojo, Contraste Blanco
- 100 Señal Seguridad Fondo rojo, Contraste Blanco



Nombre del proyecto: **Construcción del Centro de la Niñez y la Familia, etapa 1, Av. Tepeyac, colonia Primavera Norte, Municipio de Zapopan, Jalisco**

Contenido del plano:

Plano de vegetación, mobiliario y equipamiento

No. Contrato: **DOPI-MUN-RM-DIF-CI-156-2022**

Director de Obras Públicas e Infraestructura:

Ing. Ismael Jáuregui Castañeda

Jefe de la Unidad de Estudios y Proyectos:

Arq. Edwin Aguilar Escatel

Jefe de Área: **Arq. Alejandro Tapia Olarra**

Responsable del proyecto: **Arq. Guillermo Pacheco Gonzalez**

Ubicación: **Calle Playa de Hornos 1149 Col. Primavera Norte, Zapopan, Jalisco**

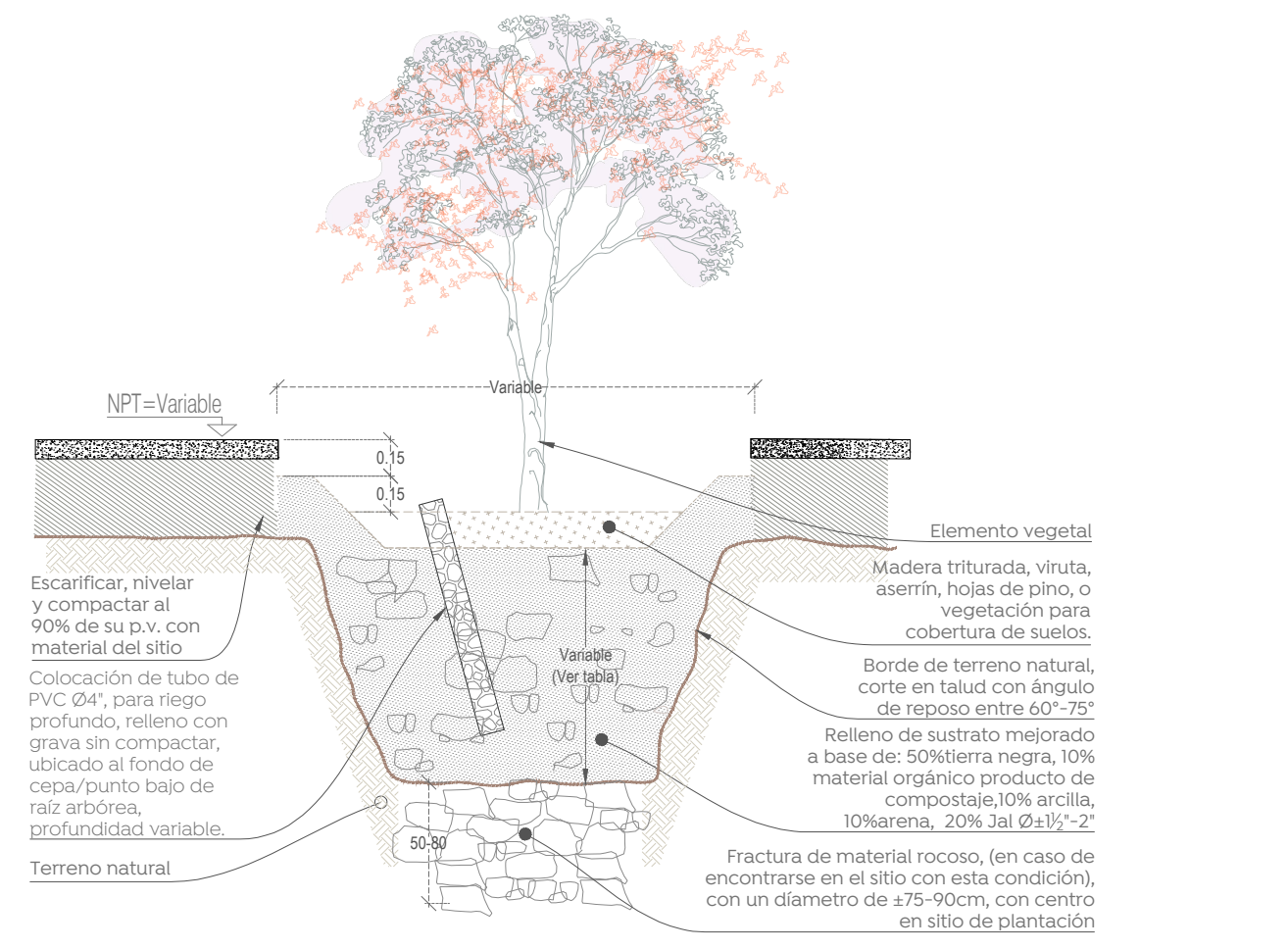
Norte:

Fecha: **13 abril 2023**

Escala: **Indicada**

Acotaciones: **Metros** Clave: **Número**

Revisión: **01** **AC-02**



Recomendaciones de plantación arborea

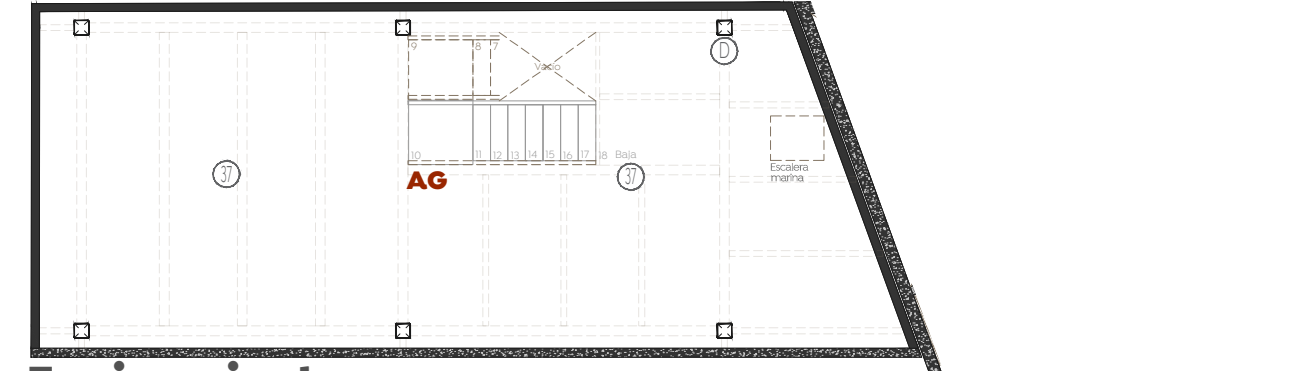
Especie (nombre común)	Diámetro	Profundidad
Alarrayan	0.8 1.2 1.0 1.5	
Bugambilia	0.6 0.8 0.6 0.8	
Cafeto	0.6 0.8 0.6 0.8	
Cruceño	0.8 1.5 1.0 1.6	
Fresno	0.8 2.3 1.5 2.5	
Limónero	0.8 1.5 1.0 1.6	
Naranjero	0.8 1.5 1.0 1.6	
Nispero	0.8 1.5 1.0 1.6	
Olivio negro	0.8 1.5 1 1.6	
Roble	0.8 3.5 1.5 3.6	
Tabachín	0.8 1.5 1.0 1.6	

Nota: el mínimo será utilizado solo en caso de limitantes físicas en campo

Recomendaciones de plantación

Esquema tipo y recomendaciones para la plantación de vegetación arborea arbustiva de entorno urbano y rural.

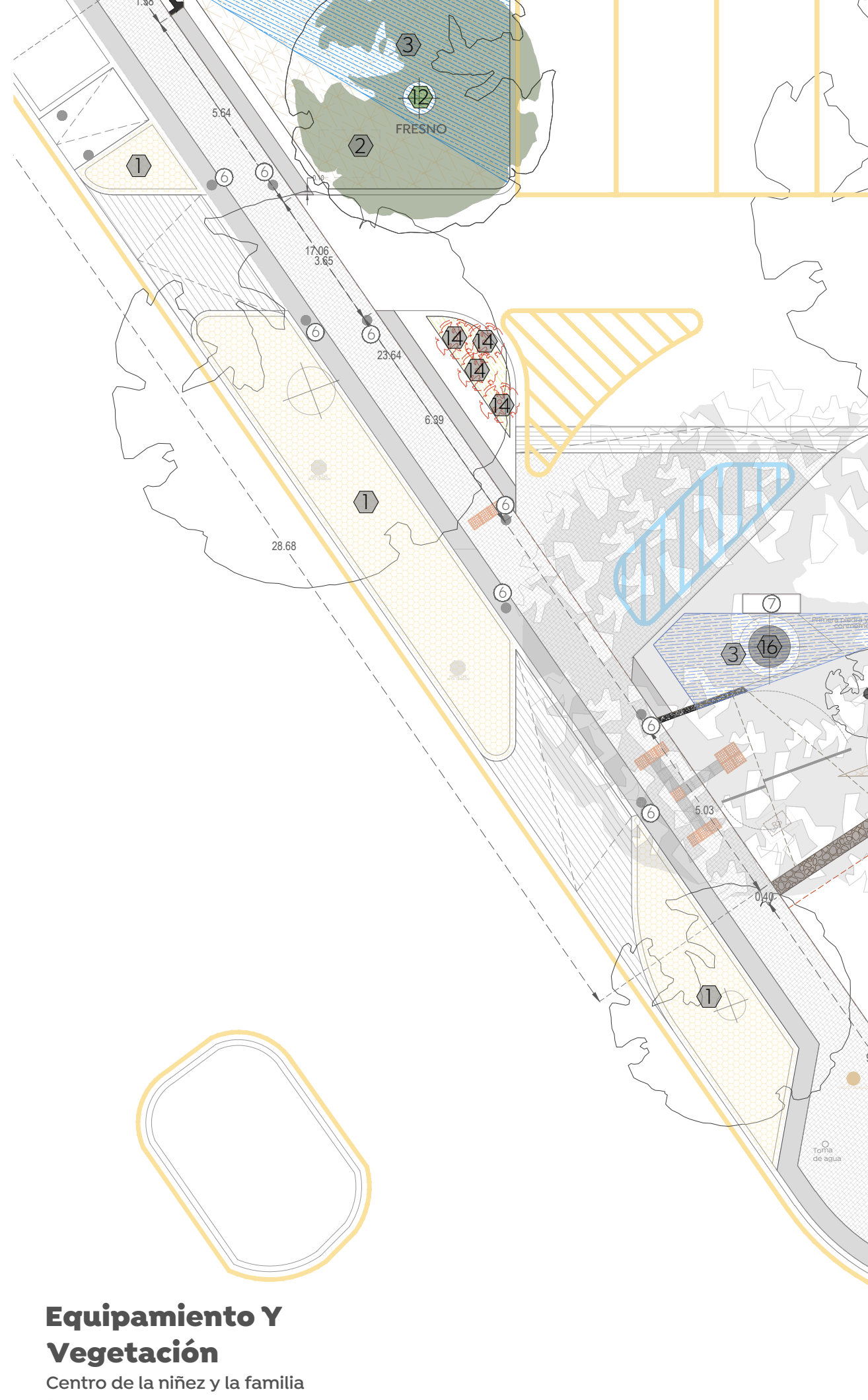
Esc. S/E



Equipamiento

Planta alta almacén

Esc. 1:125



- Equipamiento infantil**
- 1 MOD. JMAD-P23 JUEGO DE MADERA Y CAMA DE RED
 - 2 MOD. 4CG185 SUEDE Y BACA DE MADERA
 - 3 MOD. 2CG155 TREPADOR DE MADERA CON ESCALERA
 - 4 MOD. JMAD-P20 JUEGO DE MADERA BRINCO DE EQUILIBRIO
 - 5 MOD. 2CG125 TREPADOR DE MADERA Y METAL

- Equipamiento infantil**
- 6 MOD. BOLARDO SUMINISTRO Y COLOCACIÓN DE BOLARDO
 - 7 Mod. BANRECO1 BANCA DE CONCRETO LISO Y SÓLID

- Equipamiento sanitario**
- 8 Extractor de aire Mod. Serie 2300 en acero inoxidable de 15x15 cm Mca. Stevez o similar
 - 9 Dispensador palanca de papel bobina en continuo, Mod. AG14800 Mca. Jofel® dispensador palanca níquelado. Altura de instalación: 0.7m de piso terminado al borde inferior.
 - 10 Dosificador de jabón líquido Mca. Jofel® Mod. Futura AC54000. Altura de instalación: 1.05 m de piso terminado al borde inferior.
 - 11 Dispensador de papel higiénico acero inoxidable Mca. Jofel® Mod. Futura AE25000. Altura de instalación: 0.7m de piso terminado al borde inferior.
 - 12 Espejo flotado medidas de 0.78 x 1.30 cm espesor de 6mm biselado. Altura de instalación: 1.10m soportado por basidor de perfil cuadrado de aluminio de 1/2" x 0.044 mm, color natural.
 - 13 Suministro y colocación de estación horizontal para cambio de pañales, fabricado con polipropileno de alta densidad para reducir la absorción de la humedad, Mca. Jofel® Mod. AY10000
 - 14 Dispensador zig-zag futura Z-600 acero Inox, Mod. AH25000 Mca. JOFEL o similar
 - 15 Camilla de Fisioterapia Fija de Madera con Colchón de Poliuretano de 190 cm largo x 61 cm ancho x 80 cm altura - Mecano Rehab.

- 16 Gancho para muletas en acero inoxidable Mca. Sanilock
- 17 Barra abatible derecha / izquierda 840mm, Mca. Jofel® Mod. AV14840, o similar. Altura de instalación: 0.80m de piso terminado al borde inferior.
- 18 Barra pared recta derecha / izquierda, Mca. Jofel® Mod. AV44500, o similar. Altura de instalación: 0.8m de piso terminado al borde inferior.
- 19 Barra recta de seguridad de 700 mm fabricado en acero inoxidable Mod. B-700-S Mca. Helvex® o similar.
- 20 Barra recta de seguridad angular derecha o izquierda, Mod. B-062-S, Mca. Helvex o similar.
- 21 Gancho doble de latón cromado Mod. Clásica Mca. Helvex o similar

- Equipamiento hidrosanitario**
- 22 Llave de lavabo temporizadora a pared, Mca. Helvex® Mod. Tv-121
 - 23 Llave ecológica, Mca. Urrea® Mod. Kragen con sensor para lavabo. SKU: 25.2505.21
 - 24 Llave de lavabo QUADRO, Mod. 9491CU.9, Mca. Urrea® o similar.
 - 25 Fluxómetro Mca. Helvex® para taza flux nao o nao17 de sensor electrónico de baterías, spud de 38 mm 3.5l por descarga.
 - 26 Mingitorio seco, Mca. Helvex® Mod. MG MOJAVE TDS2, o similar. Altura de instalación: 0.42 cm a salida sanitaria
 - 27 Taza para fluxómetro Mca. Helvex® Mod. Nao17 elongada trampa expuesta 3.5L/4.8L o similar, incluye: asiento para taza sin tapa elongada, Mod. AF-1, Mca. Helvex® o similar.
 - 28 Taza para fluxómetro Mca. Helvex® Mod. Nao17 elongada trampa expuesta 3.5L/4.8L o similar, incluye: asiento para taza sin tapa elongada, Mod. AF-2, Mca. Helvex® o similar.
 - 29 Inodoro ONE PIECE CAPRI PLUS cuadrado de una sola pieza con trampa oculta y descarga de 4.8 LPD. Con boton de accionador y sistema Turvex. Cuenta con 4 jets para una limpieza total e incluye asiento de cierre lento con antibacterial. Mca. Helvex® o similar.
 - 30 Coladera cuadrada de una boca, desagüe de contorno cuadrado para inserto cerámico máximo de 10 mm. Sello hidráulico. No permite el paso de malos olores Mod. 35-CHLI Mca. Helvex® o similar.

- 31 Coladera rectangular de una boca, desagüe de contorno rectangular para inserto cerámico máximo de 10 mm. Sello hidráulico. No permite el paso de malos olores Mod. 24-RHLI Mca. Helvex® o similar.
- 32 Coladera redonda de una boca, de rejilla redonda. Sello hidráulico. No permite el paso de malos olores Mod. 24 Mca. Helvex® o similar.
- 33 Monomando para fregadero sencillo de chorro fijo, cuello giratorio. Acabado Ébano Mod. E-310-EB Mca. Helvex o similar.

- 34 Tarja bajo encimera color negro Mod. VZUM79N Mca. SMEG o similar

Equipamiento Y Vegetación

Centro de la niñez y la familia