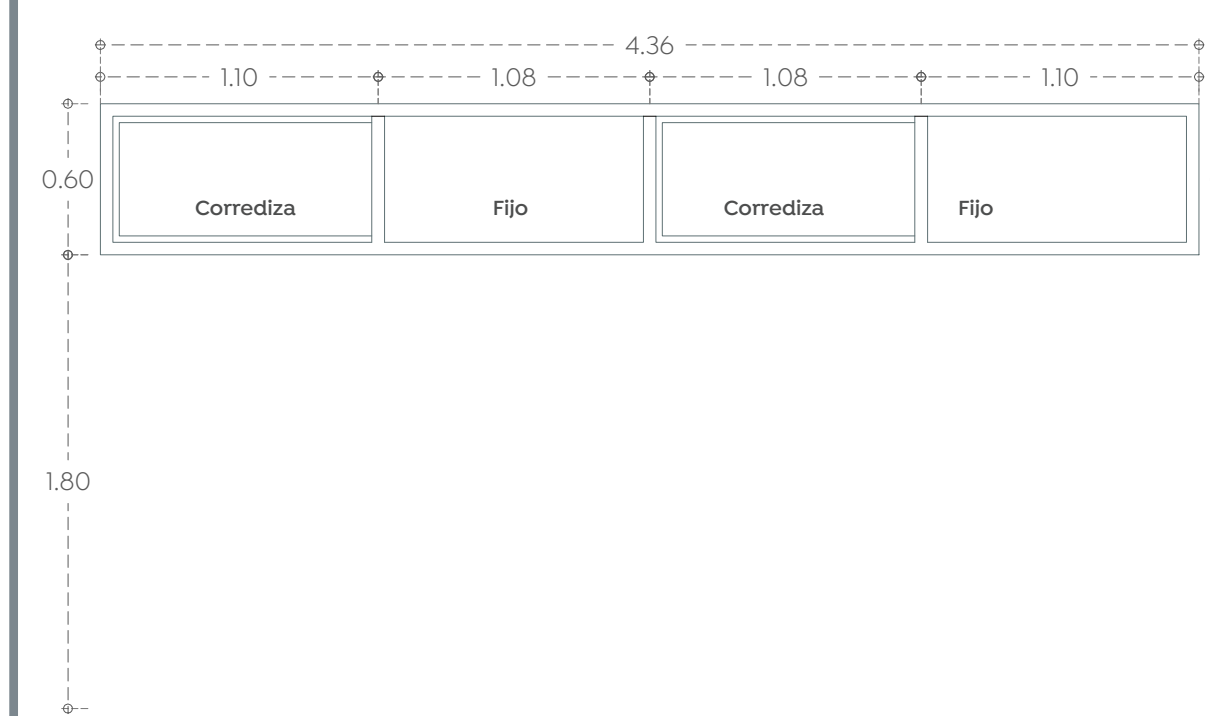
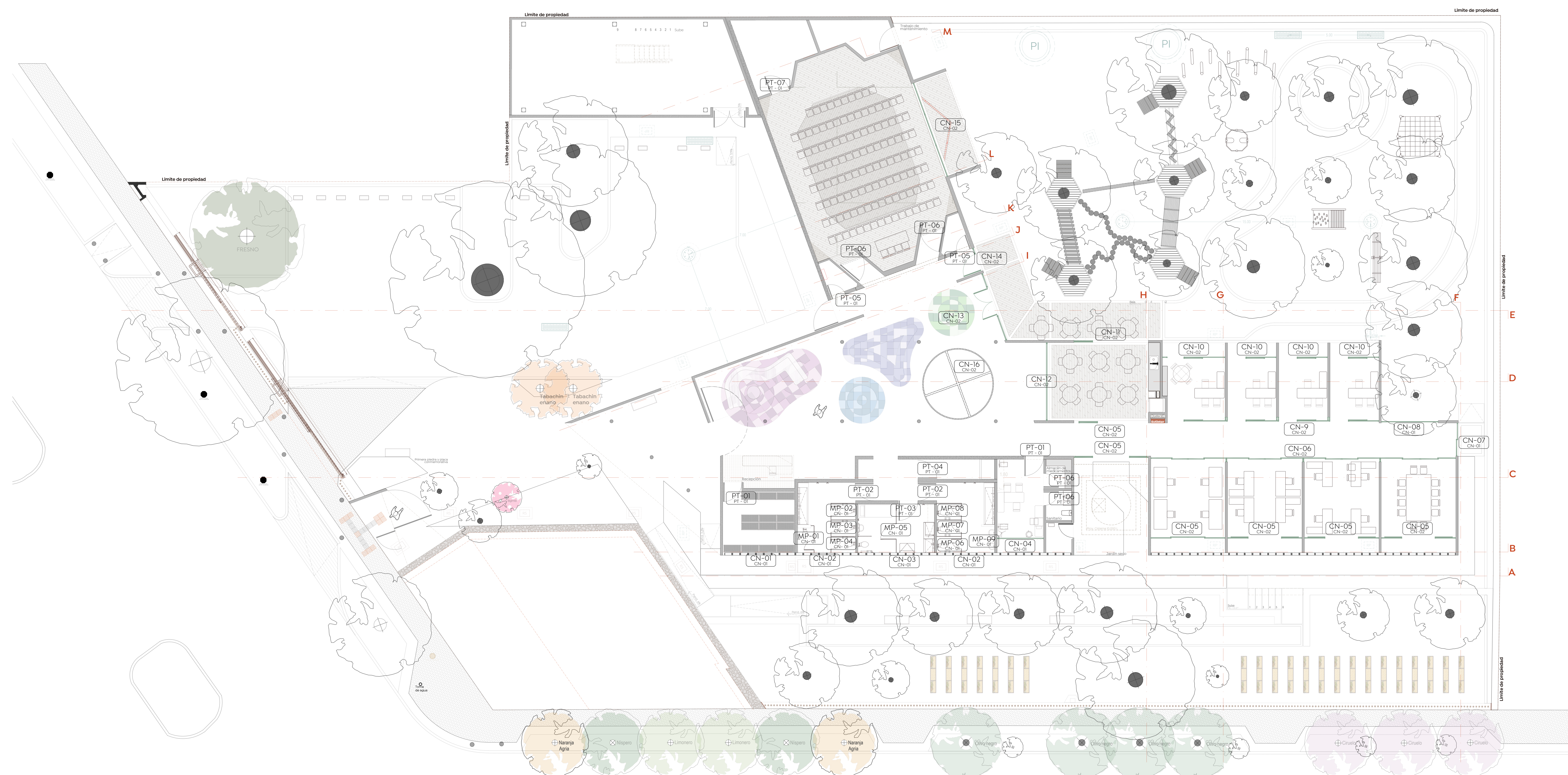
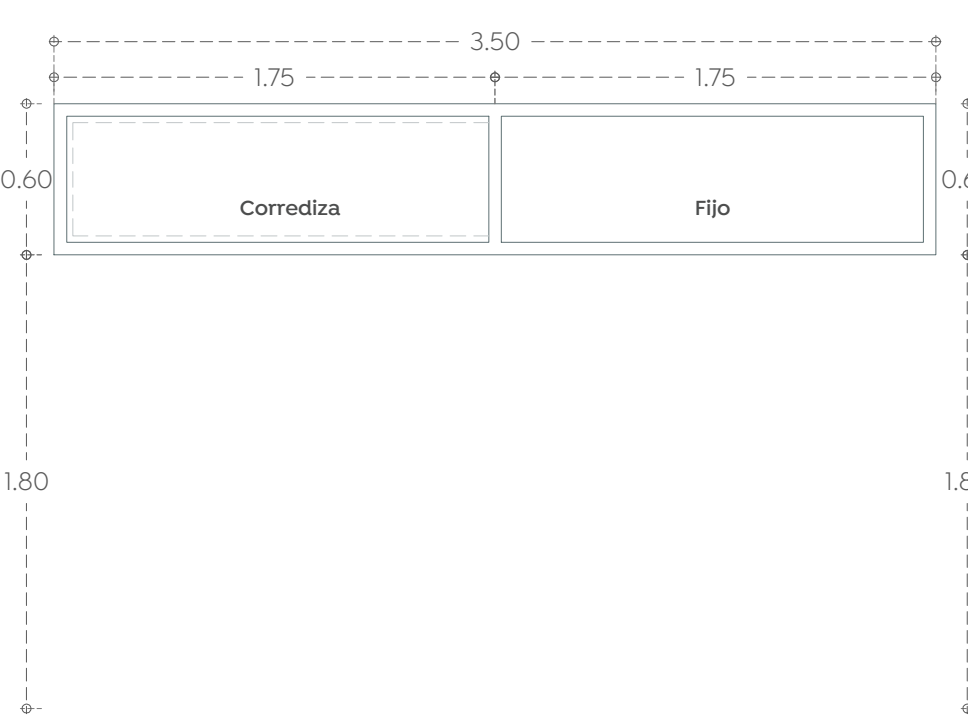


Macrolocalización: Microlocalización:

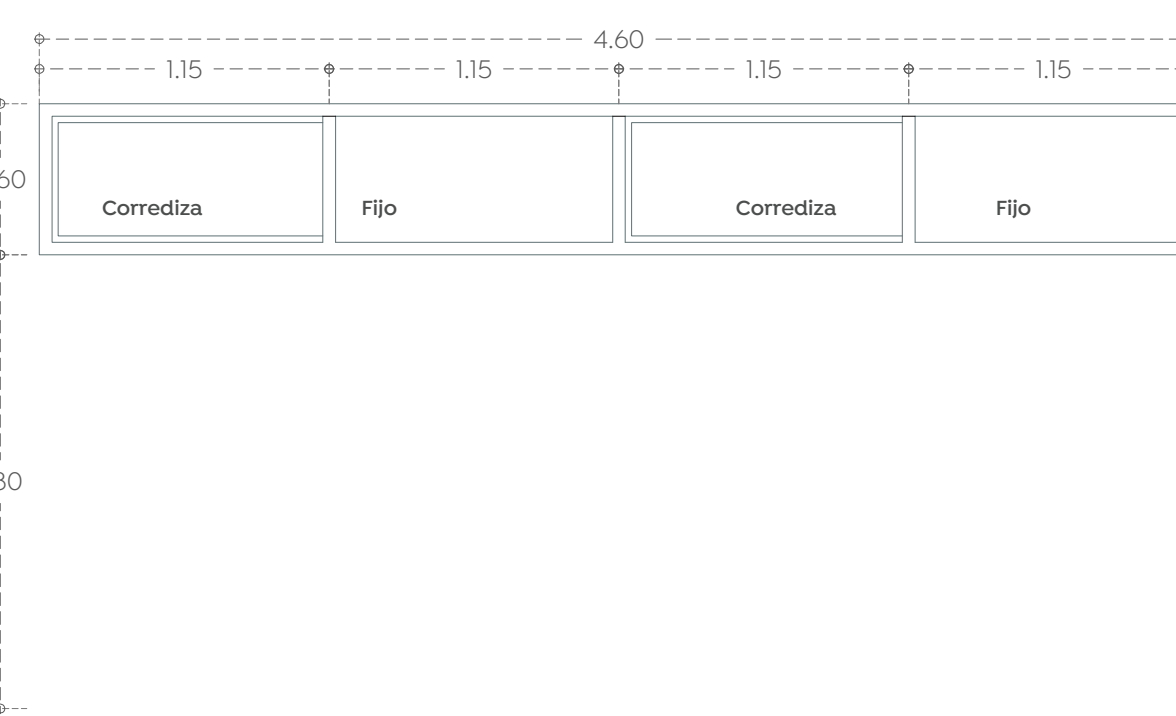
Especificaciones:



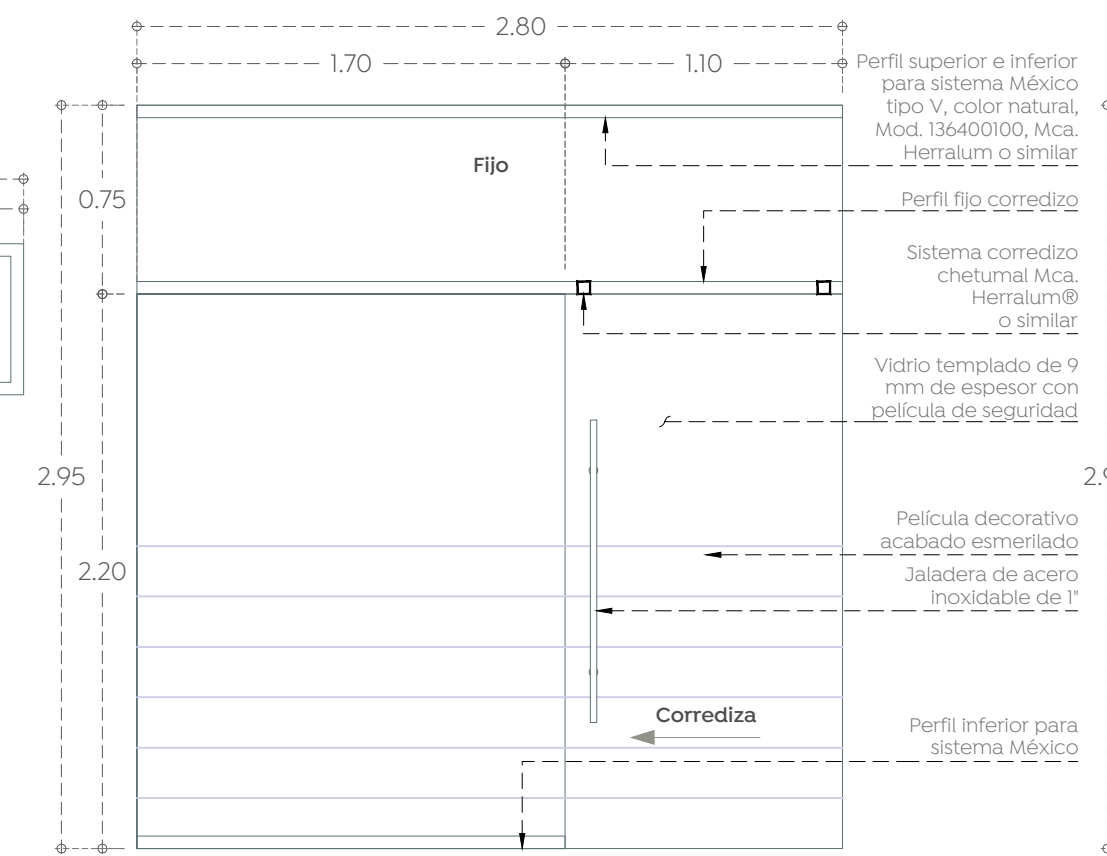
CN-01
 Ventanal en medidas totales de 4.36 X 0.60 m, corrediza; a base de aluminio de 2" anodizado Mca. Indalum® o similar color S.M.A. Cristal claro de 6mm recocido, sellado con silicón transparente. Incluye: jaladera de embutir
 Esc. 1:30



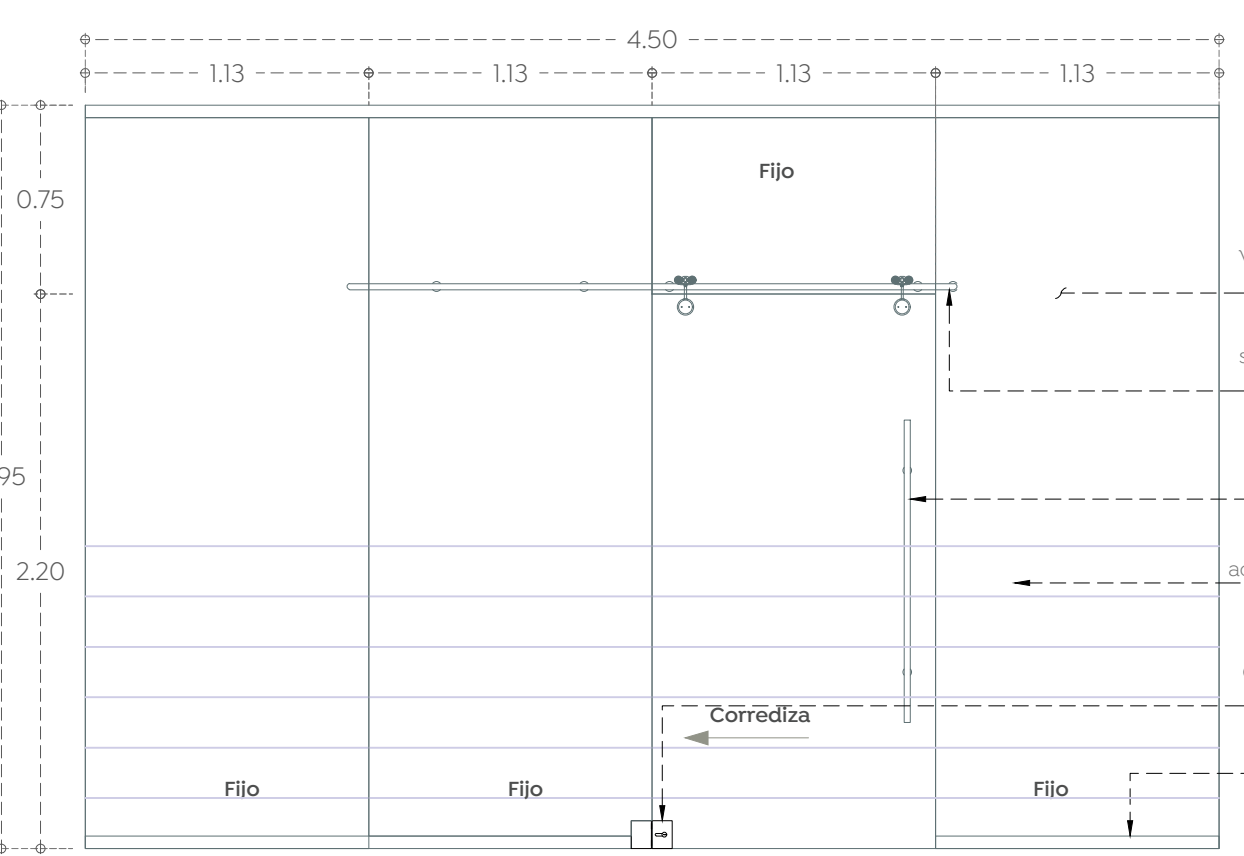
CN-02
 Ventanal en medidas totales de 3.50 X 0.60 m, corrediza; a base de aluminio de 2" anodizado Mca. Indalum® o similar color S.M.A. Cristal claro de 6mm recocido, sellado con silicón transparente. Incluye: jaladera de embutir
 Esc. 1:30



CN-03
 Ventanal en medidas totales de 4.60 X 0.60 m, corrediza; a base de aluminio de 2" anodizado Mca. Indalum® o similar color S.M.A. Cristal claro de 6mm recocido, sellado con silicón transparente. Incluye: jaladera de embutir
 Esc. 1:30



CN-04
 Cancel corredizo en medidas totales de 2.80 x 3.25 m base de perfiles de aluminio anodizado Mca. Indalum® o similar color S.M.A. vidrio claro de 9 mm recocido, sistema de riel para puerta corrediza, vidrio claro de 9 mm templado, película decorativa de esmeril. Incluye: Jaladera de acero inoxidable de 1" acabado cromado satinado.
 Esc. 1:30



CN-05
 Cancel de 4.50x2.85m compuesto por cristales fijos, antepecho y dos puertas corredizas a base de perfil hercúlite de aluminio anodizado Mca. Indalum® o similar color S.M.A., sistema de riel para puerta corrediza, cristal claro de 9mm templado, película decorativa de esmeril. Incluye: jaladera de acero inoxidable de 1" acabado cromado satinado y chapa de piso para puerta corrediza.
 Esc. 1:30

Nombre del proyecto:
 Construcción del Centro de la Niñez y la Familia, etapa 01, Av. Tepeyac, colonia Primavera Norte, Municipio de Zapopan, Jalisco

Contenido del plano:

Cancelerías	
No. Contrato:	DOPI-MUN-RM-DIF-CI-156-2022
Director de Obras Públicas e Infraestructura:	Ing. Ismael Jáuregui Castañeda
Jefe de la Unidad de Estudios y Proyectos:	Arq. Edwin Aguiar Escatel
Jefe de Área:	Arq. Alejandro Tapia Olarra
Responsable del proyecto:	Arq. Guillermo Pacheco Gonzalez

Ubicación:
 Calle Playa de Hornos 1149 Col. Primavera Norte, Zapopan, Jalisco

Fecha:	Marzo 2023
Escala:	1:125
Acotaciones:	Metros
Clave:	Número:
Revisión:	01