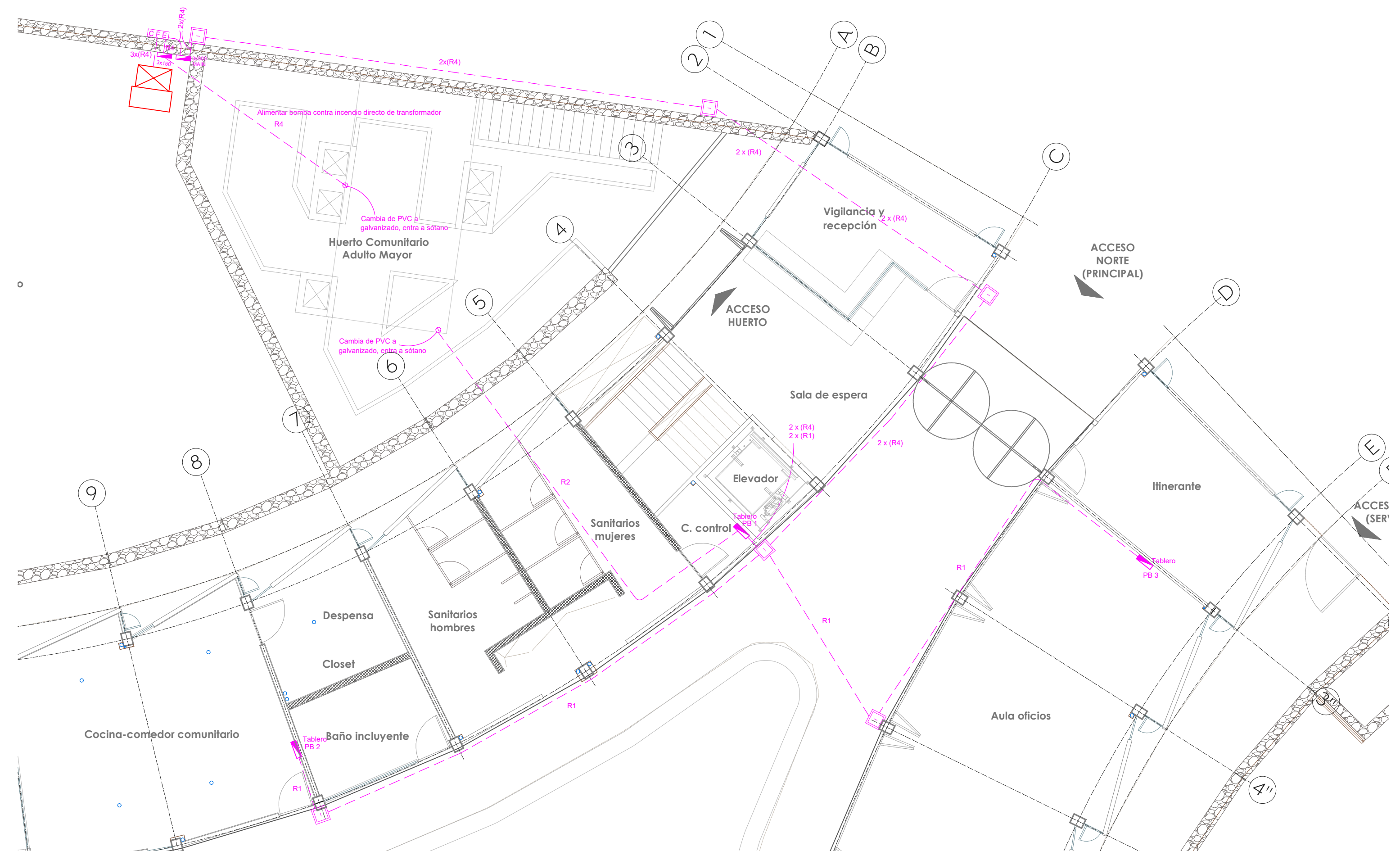
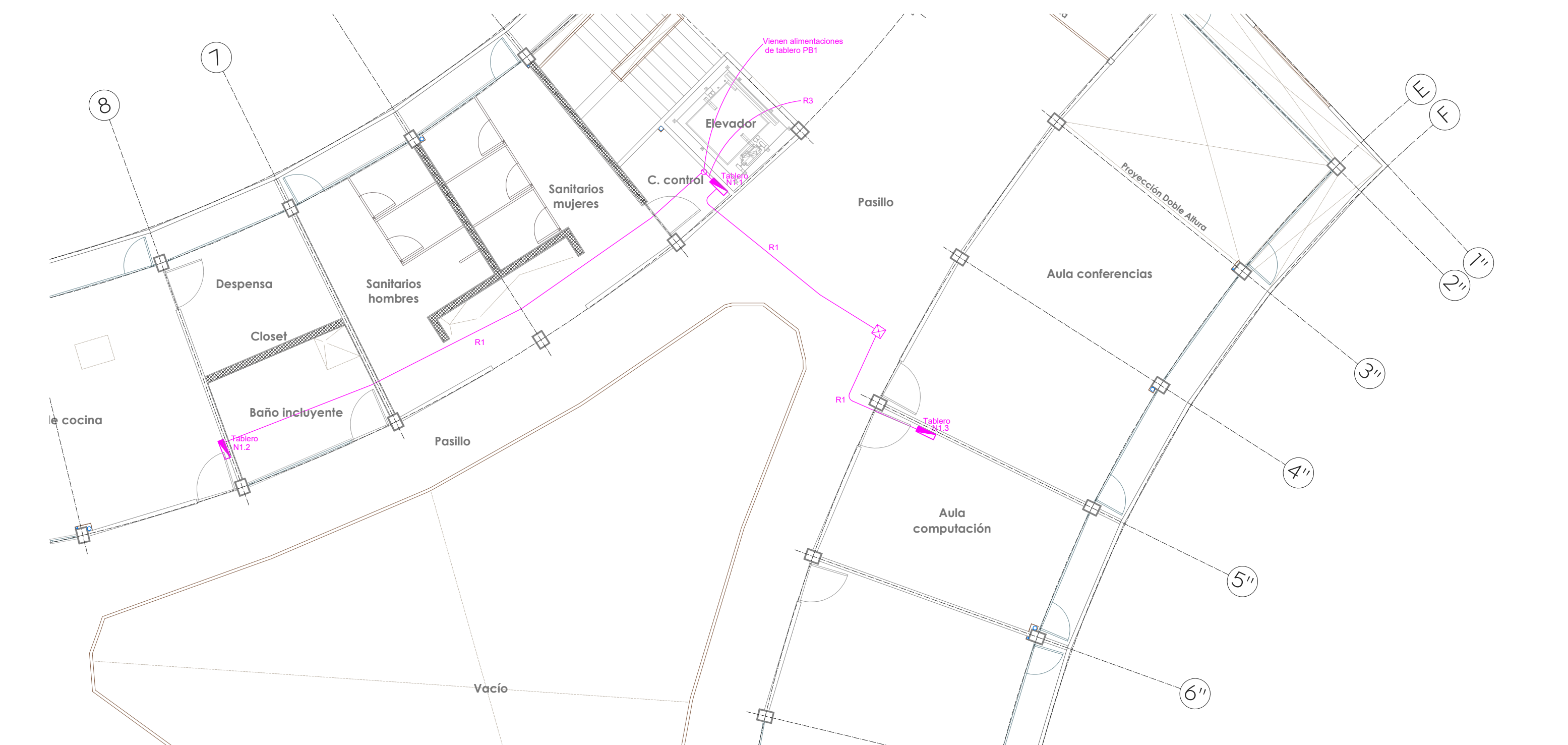


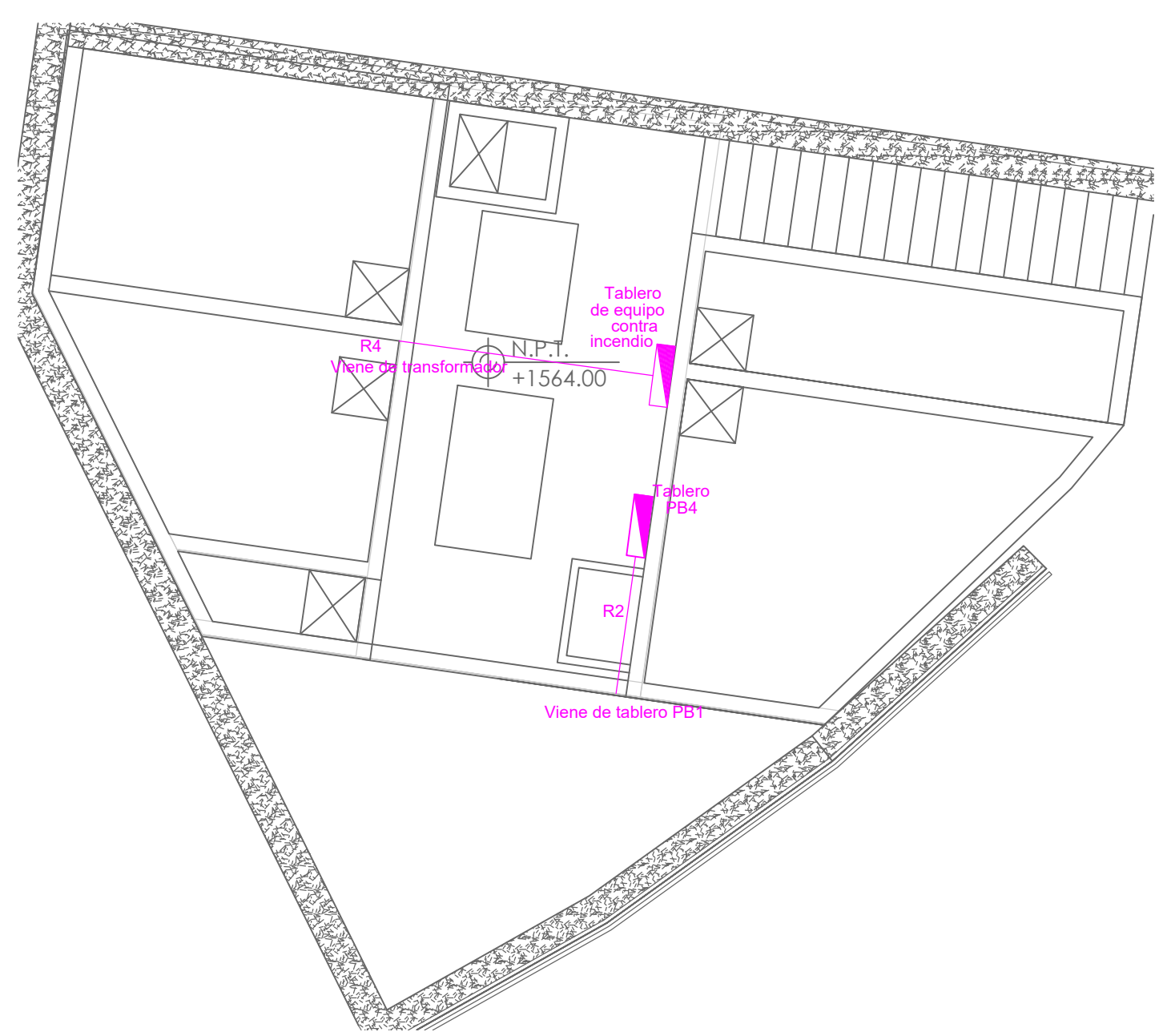
Especificaciones:
 --- Canalización con tubería conduit galvanizada de asbesto, instalada de forma aparente por techo o muro, diámetro de tubería y cableados indicados en cédula.
 - - - Canalización por piso con tubería conduit PVC servicio pesado, diámetro de tubería y cableados indicados en cédula.
 Centro de cargas y/o interruptor termomagnético. Ver características, fases, capacidad, marca y modelos en cuadro de carga o diagrama unifilar.
 Registro prefabricado de concreto de 400x400mm, o las dimensiones que se indiquen en plano.
 Transformador trifásico tipo pedestal. Voltaje, capacidad, tipo de operación y otros datos se indican en diagrama unifilar.
 Base de medición de 13 terminales, catálogo MS020133 o similar.



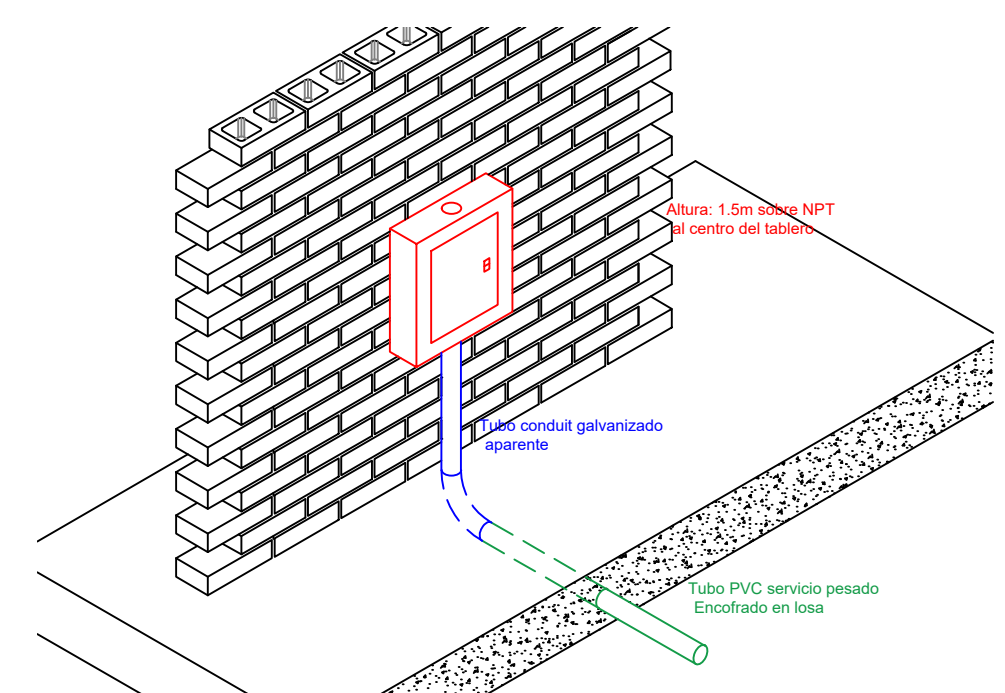
ALIMENTADORES A TABLEROS EN PLANTA BAJA



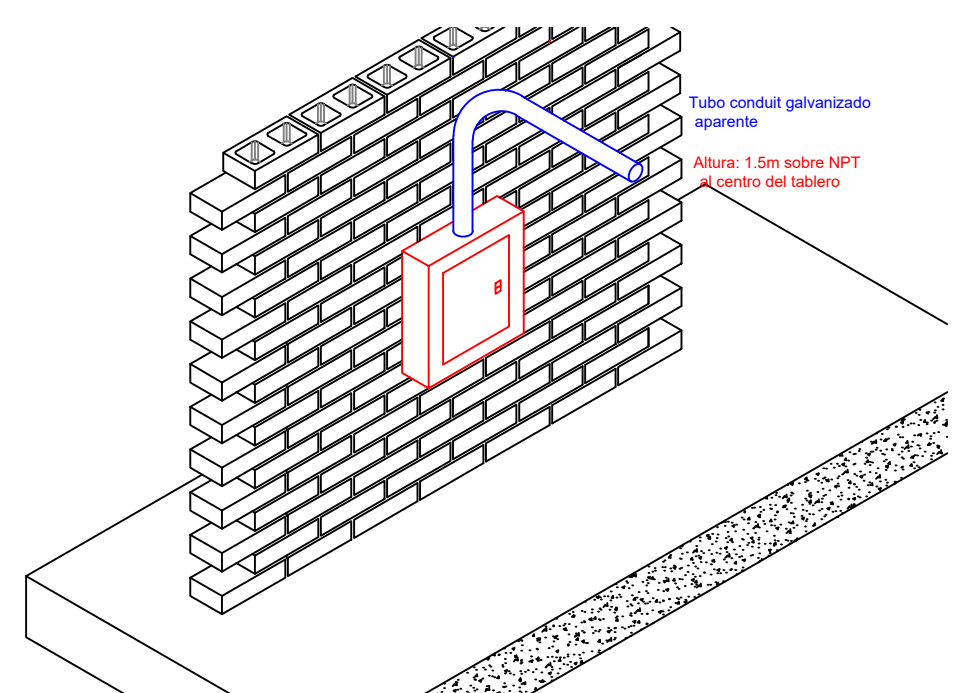
ALIMENTADORES A TABLEROS EN NIVEL 1



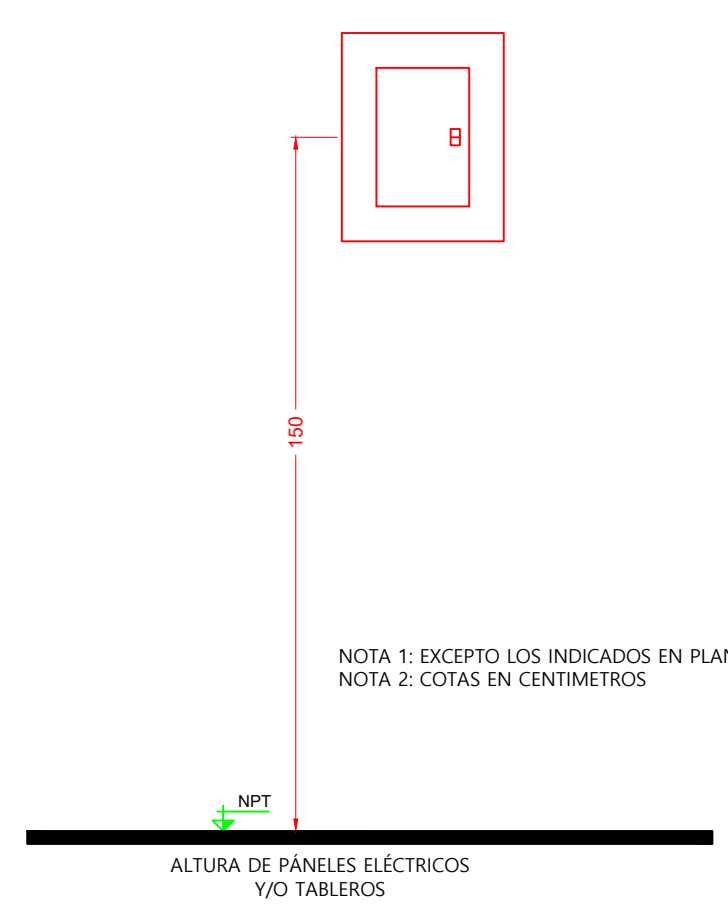
DETALLE DE EQUIPOS EN SÓTANO (1:75)



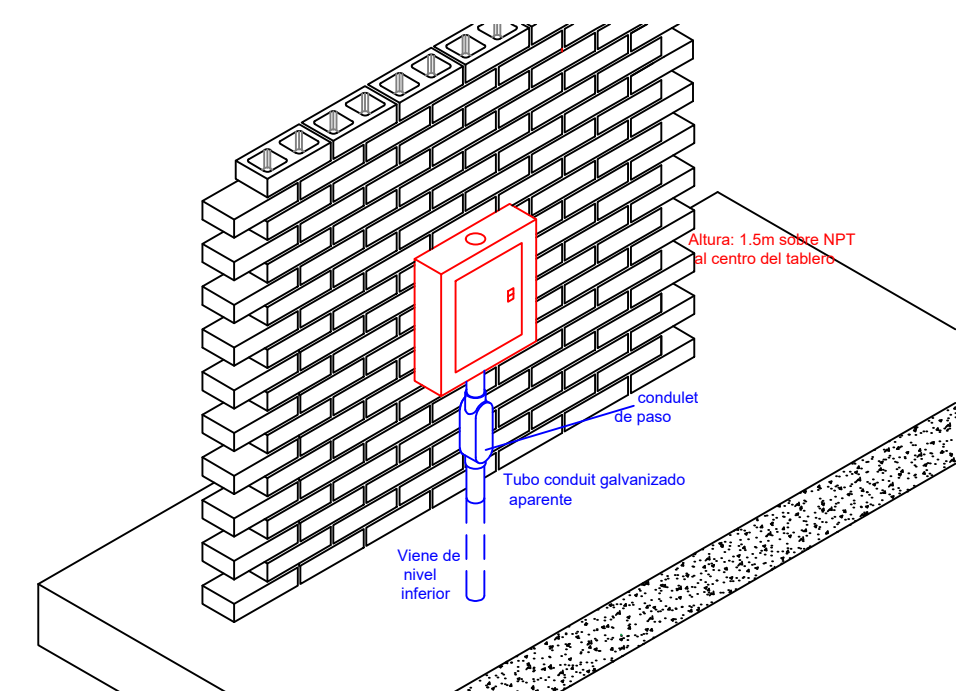
Detalle de llegada a tablero por piso



Detalle de llegada a tablero por techo



ALTURA DE PANELES ELÉCTRICOS Y/O TABLEROS



Detalle de llegada a tableros a través de losa

	CONDUCTORES	TUBERÍA	DIÁMETRO	REQUERIMIENTO
R1	4-B + 1-10TF (AWG)	27mm(1")	40%	23%
R2	4-B + 1-10TF (AWG)	35mm(1 1/4")	40%	21%
R3	4-2 + 1-8TF (AWG)	35mm(2")	40%	17%
R4	4-1/0 + 1-4TF (AWG)	53mm(2")	40%	20%
RM	7-10 + 1-10 (AWG)	35mm(1 1/4")	de CFE	

Nombre del proyecto:
 Construcción del centro comunitario denominado Colmena Valle de los Molinos y obras complementarias, etapa 01.

Contenido del plano:
 Proyecto eléctrico (Alimentadores en baja tensión)

No. Contrato:
 DOPI-NÚMERO DE CONTRATO PENDIENTE-2023

Director de Obras Públicas e Infraestructura:
 Ing. Ismael Jáuregui Castañeda

Jefe de la Unidad de Estudios y Proyectos:
 Arq. Edwin Aguiar Escatel

Jefe de área:
 Ing. Adhad Ylgael Gurrola Soto

Responsable del proyecto:
 Ing. Vanessa Guadalupe Martínez López

Ubicación:
 Av. Valle de los Molinos S/N, Colonia Valle de los Molinos, C.P.45200, Zapopan, Jalisco

Norte:
 Fecha: Octubre 2023

Escala:
 1:100

Acotaciones: Metros Clave: Número:
 Revisión: 01