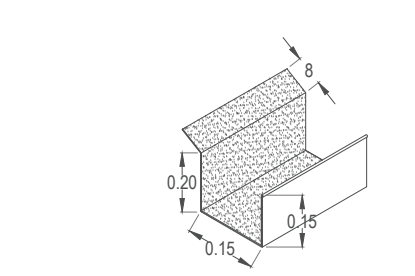


Sujeción de bajantes a muro / columna

Alzado

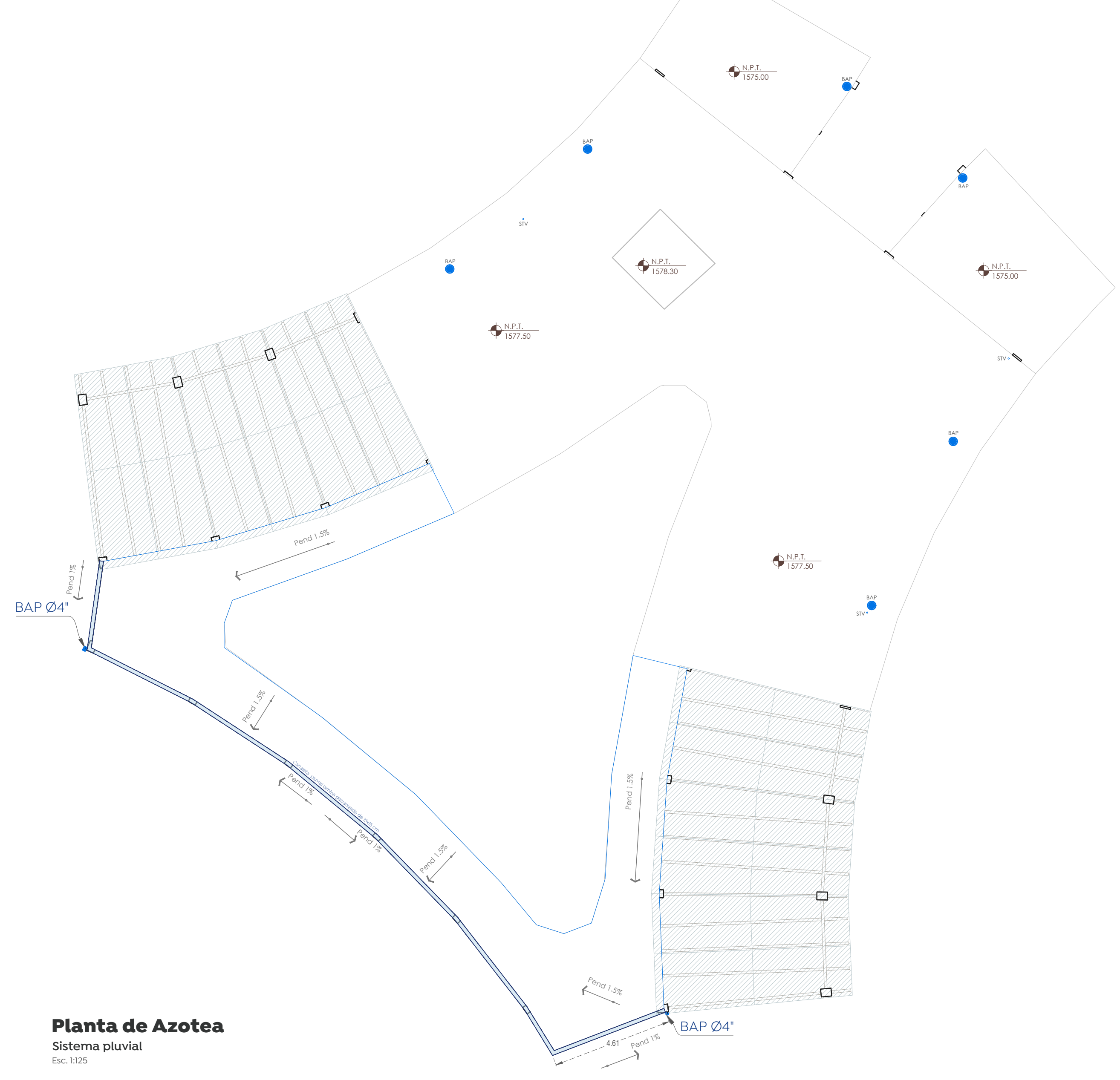


DT-CP

Canaleta desague

 Esc. 1:20

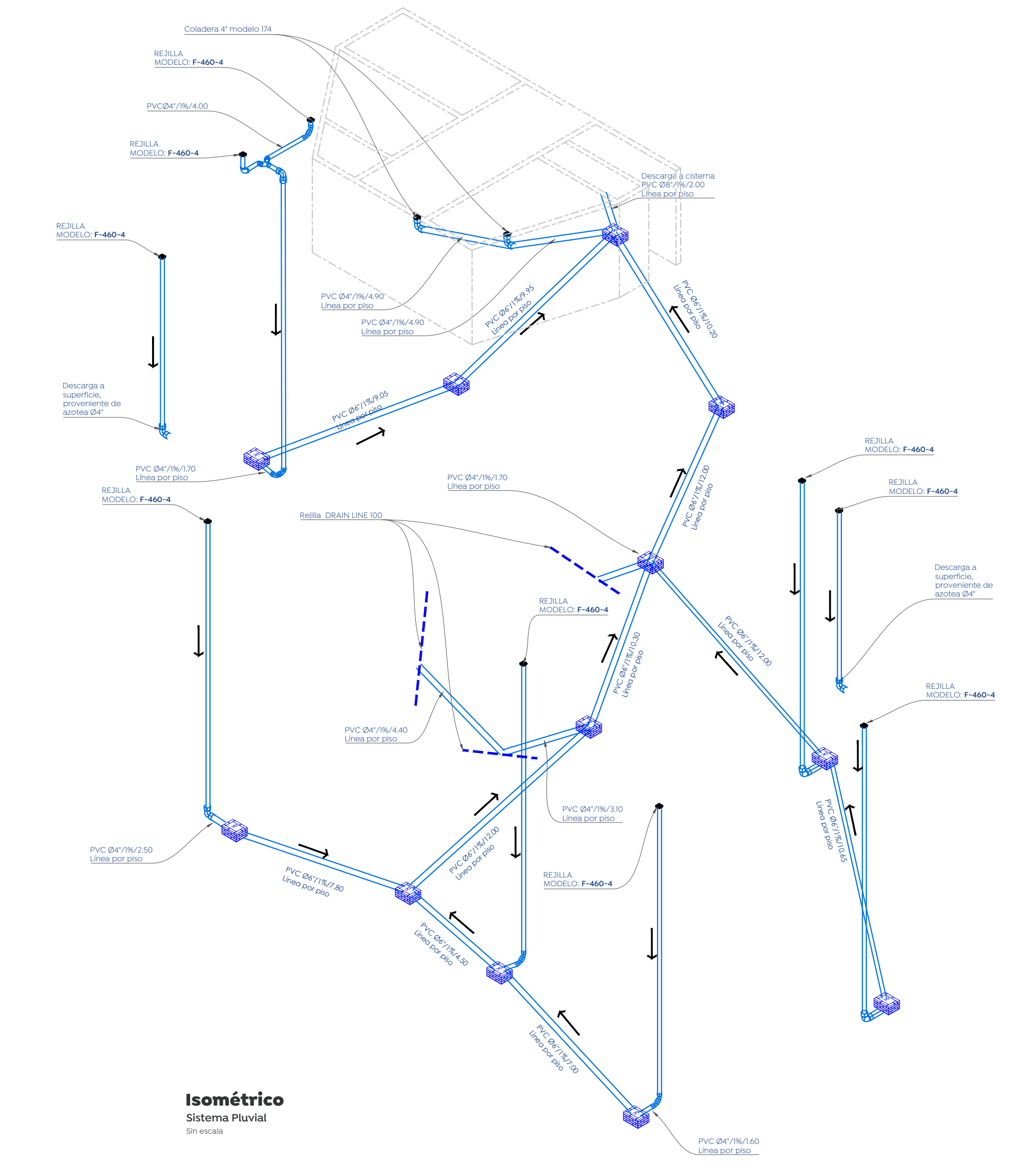
 Canaleta pluviales con salidas de Ø 4" a base de lámina galvanizada Cal.24 Tipo "U", fijada a estructura con tornillo autoroscante.



Planta de Azotea

Sistema pluvial

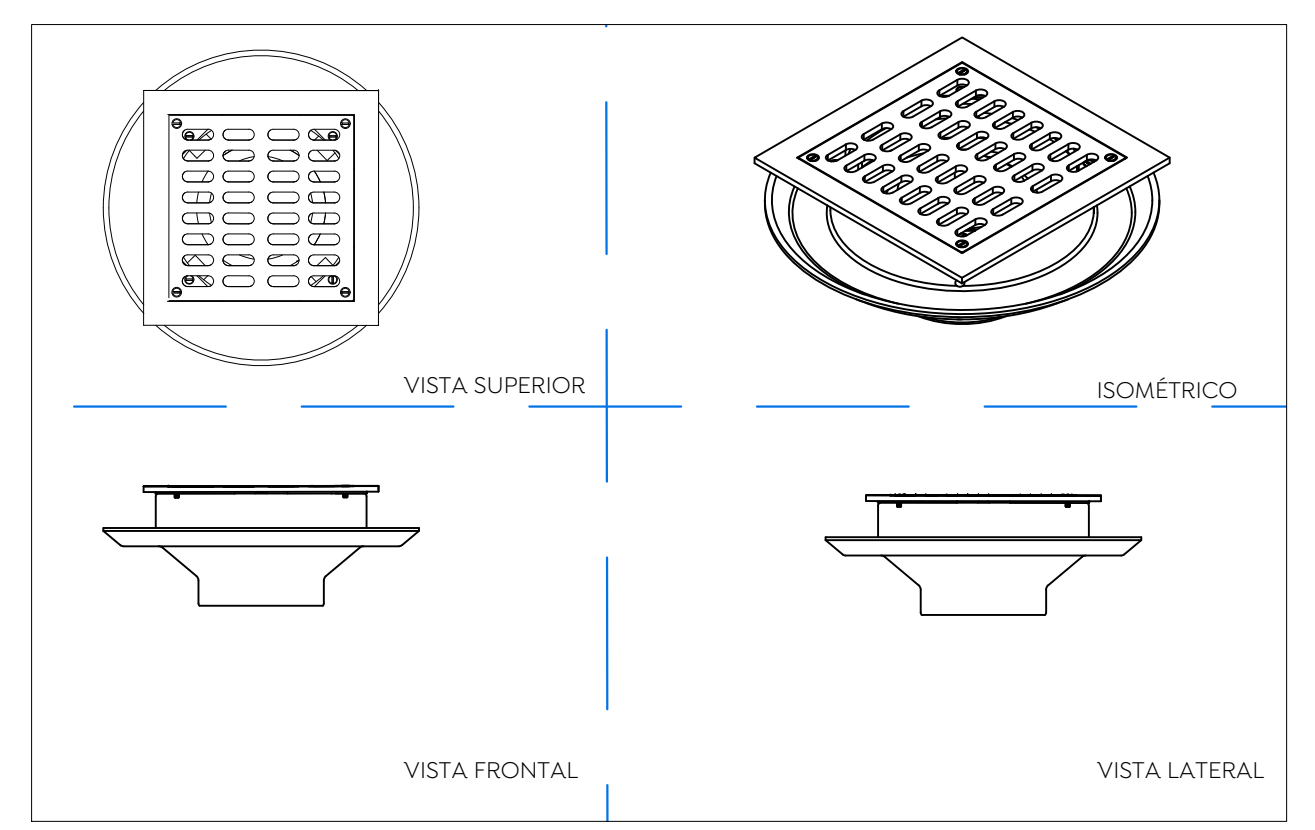
 Esc. 1:125



Isométrico

Sistema Pluvial

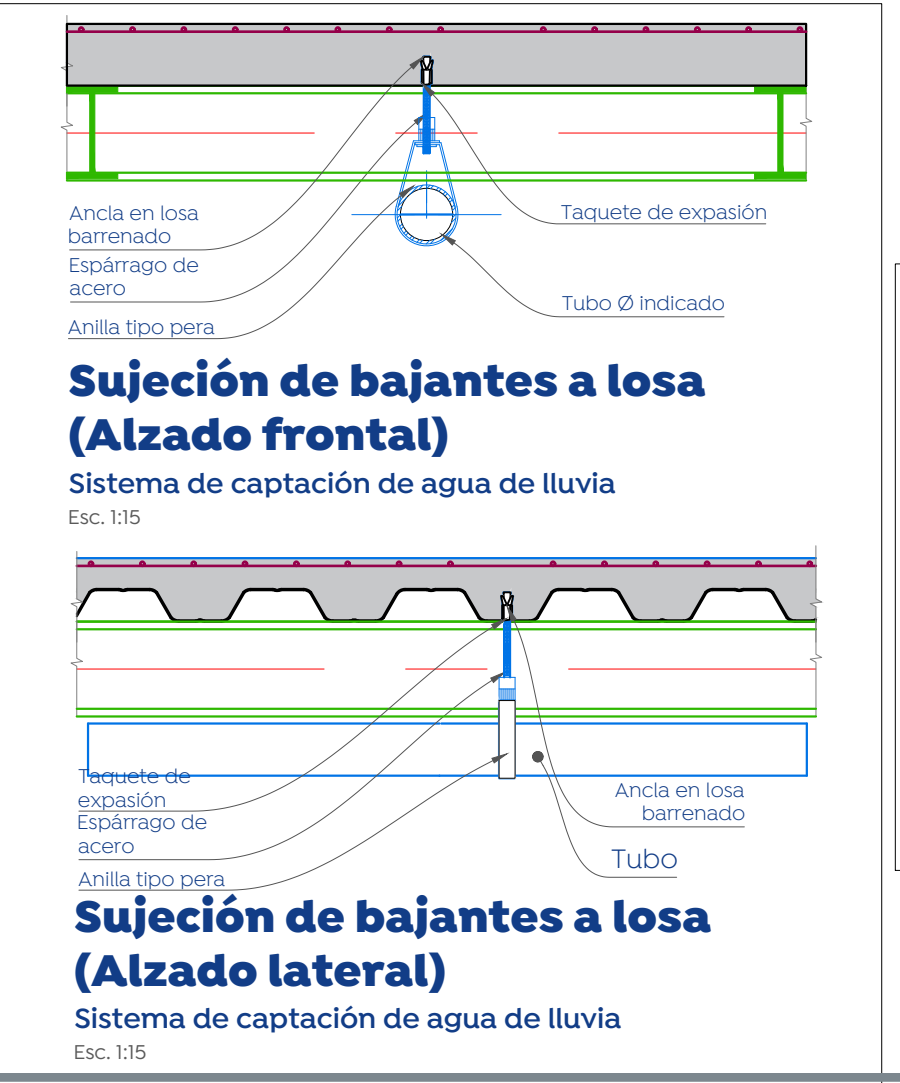
 Esc. 1:125



Detalle de rejilla

Modelo F-460-4

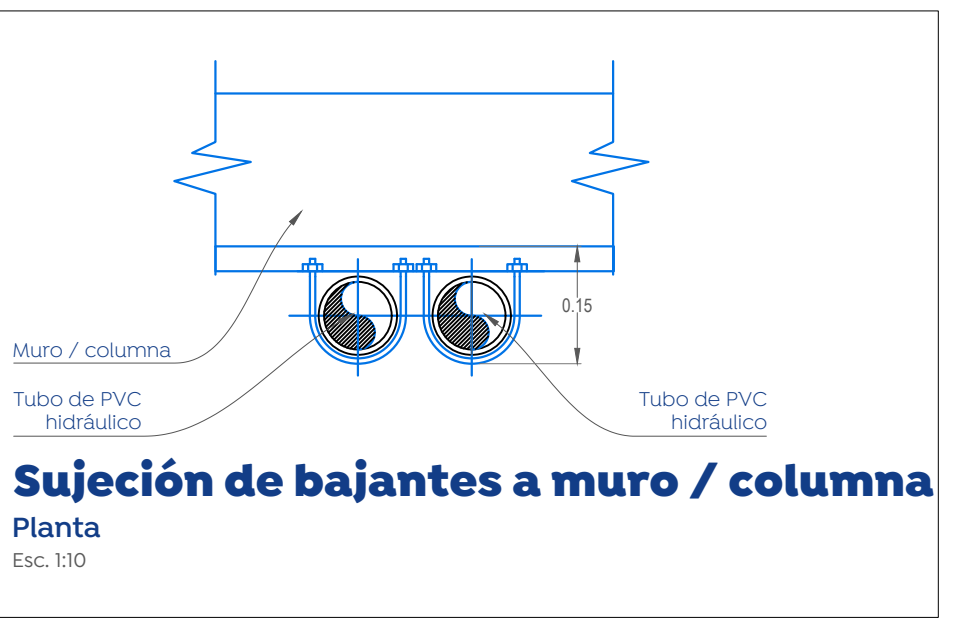
 Esc. 1:10



Sujeción de bajantes a losa (Alzado frontal)

Sistema de captación de agua de lluvia

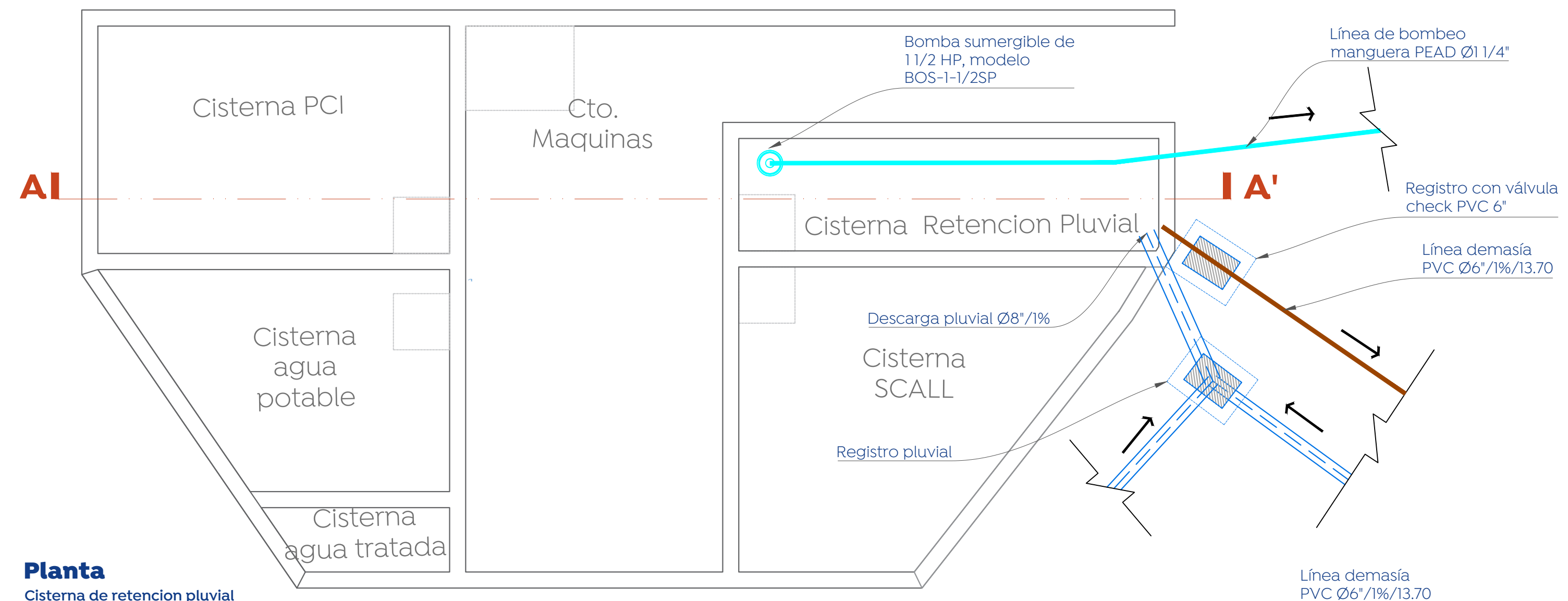
 Esc. 1:15



Sujeción de bajantes a muro / columna

Planta

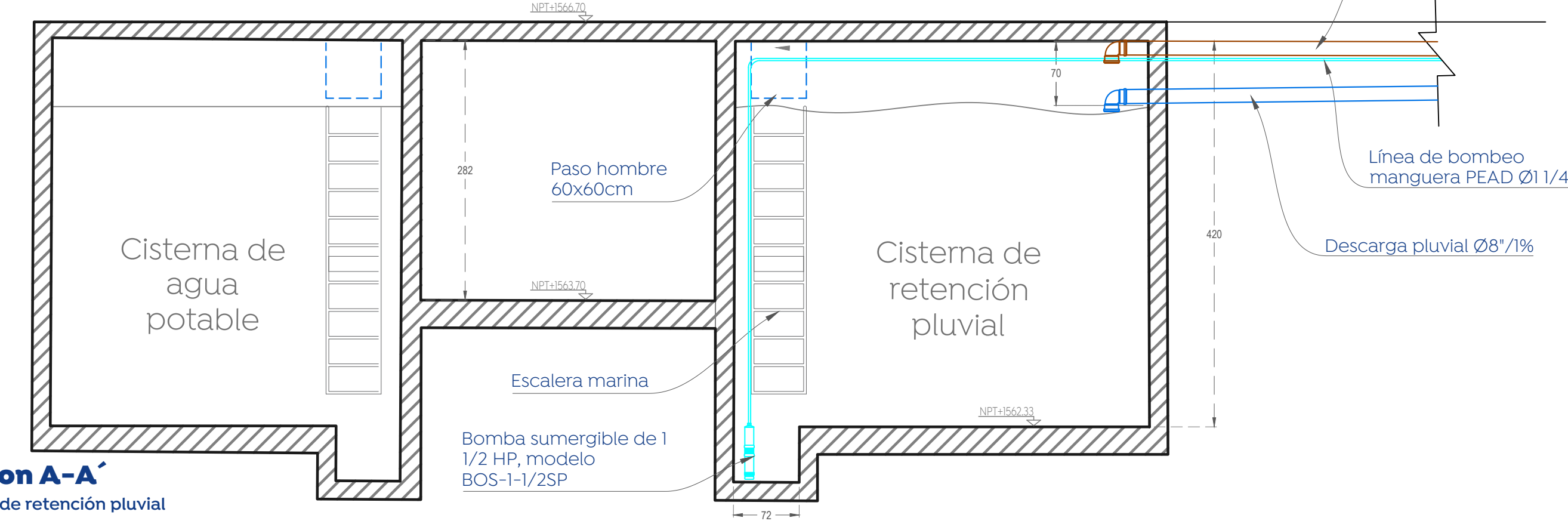
 Esc. 1:10



Planta

Sistema de retención pluvial

 Esc. 1:50



Seccion A-A'

Sistema de retención pluvial

 Esc. 1:50

Nombre del proyecto:		Construcción del centro comunitario denominado Colmena Valle de los Molinos y obras complementarias, etapa 01.	
Contenido del plano:		Proyecto Pluvial - (planta nivel 1 y azotea)	
No. Contrato:		DOPI-NUMERO DE CONTRATO PENDIENTE-2023	
Director de Obras Públicas e Infraestructura:		Ing. Ismael Jáuregui Castañeda	
Jefe de la Unidad de Estudios y Proyectos:		Arq. Edwin Aguilar Escatel	
Jefe de área:	Responsable del proyecto:	Arq. Alejandro Tapia Olarra	Miguel Ángel Rivera Nava
Ubicación:		Av. Valle de los Molinos S/N, Colonia Valle de los Molinos, C.P.45200, Zapopan, Jalisco	
Norte:	Fecha:	Octubre 2023	
Revisión:	Escala:	1:125	
	Adaptaciones:	Clave:	Número:
	01		PLU-03