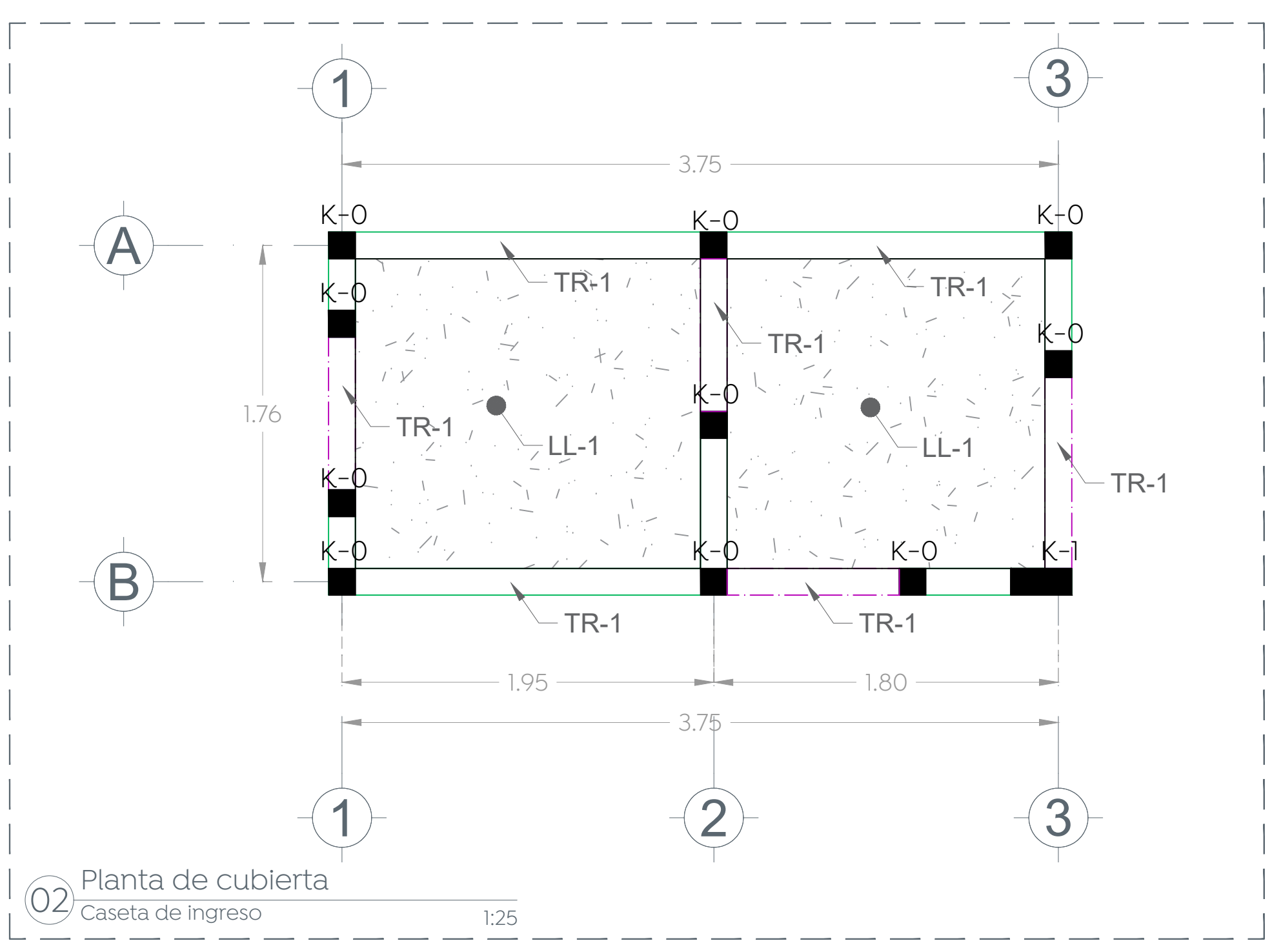
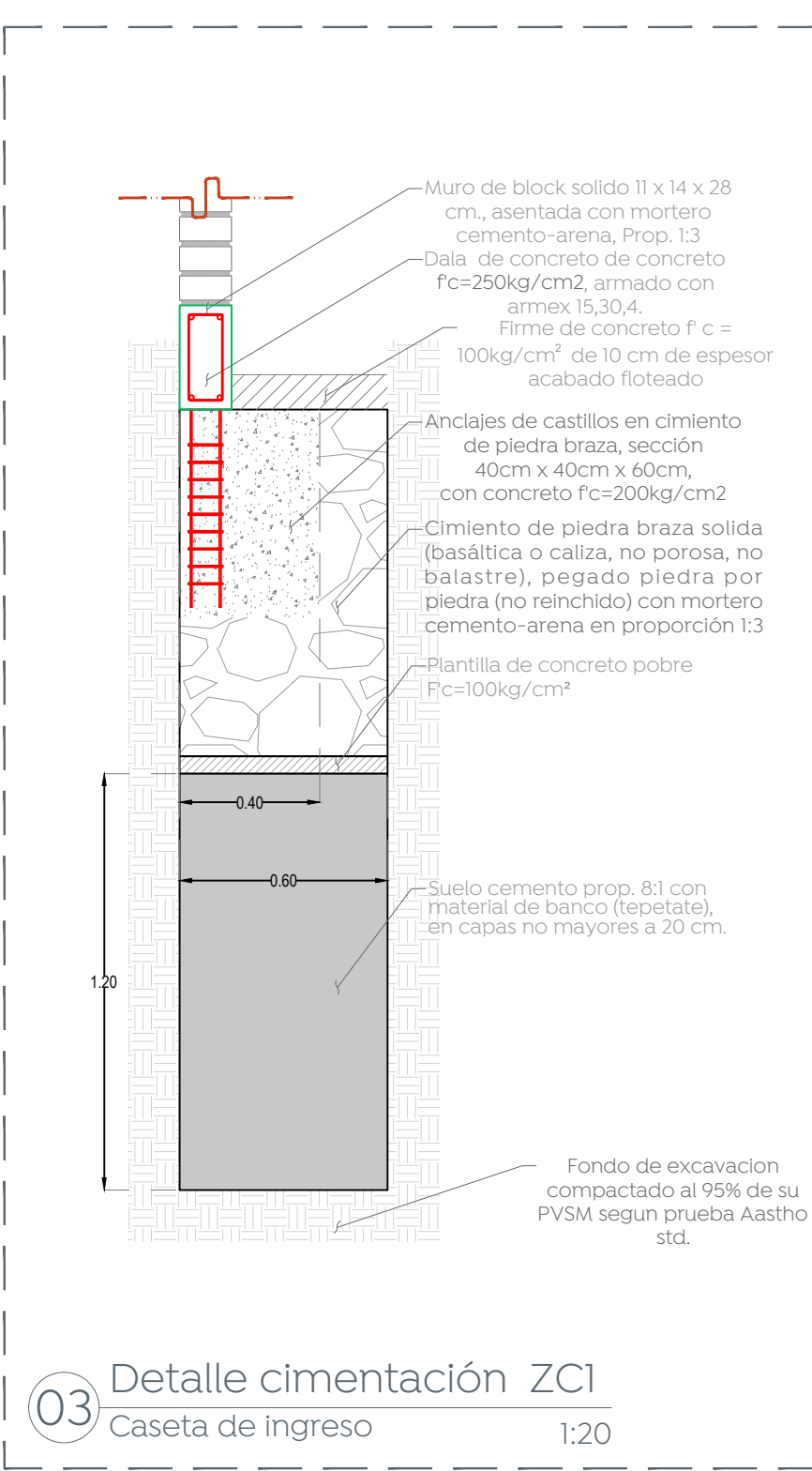
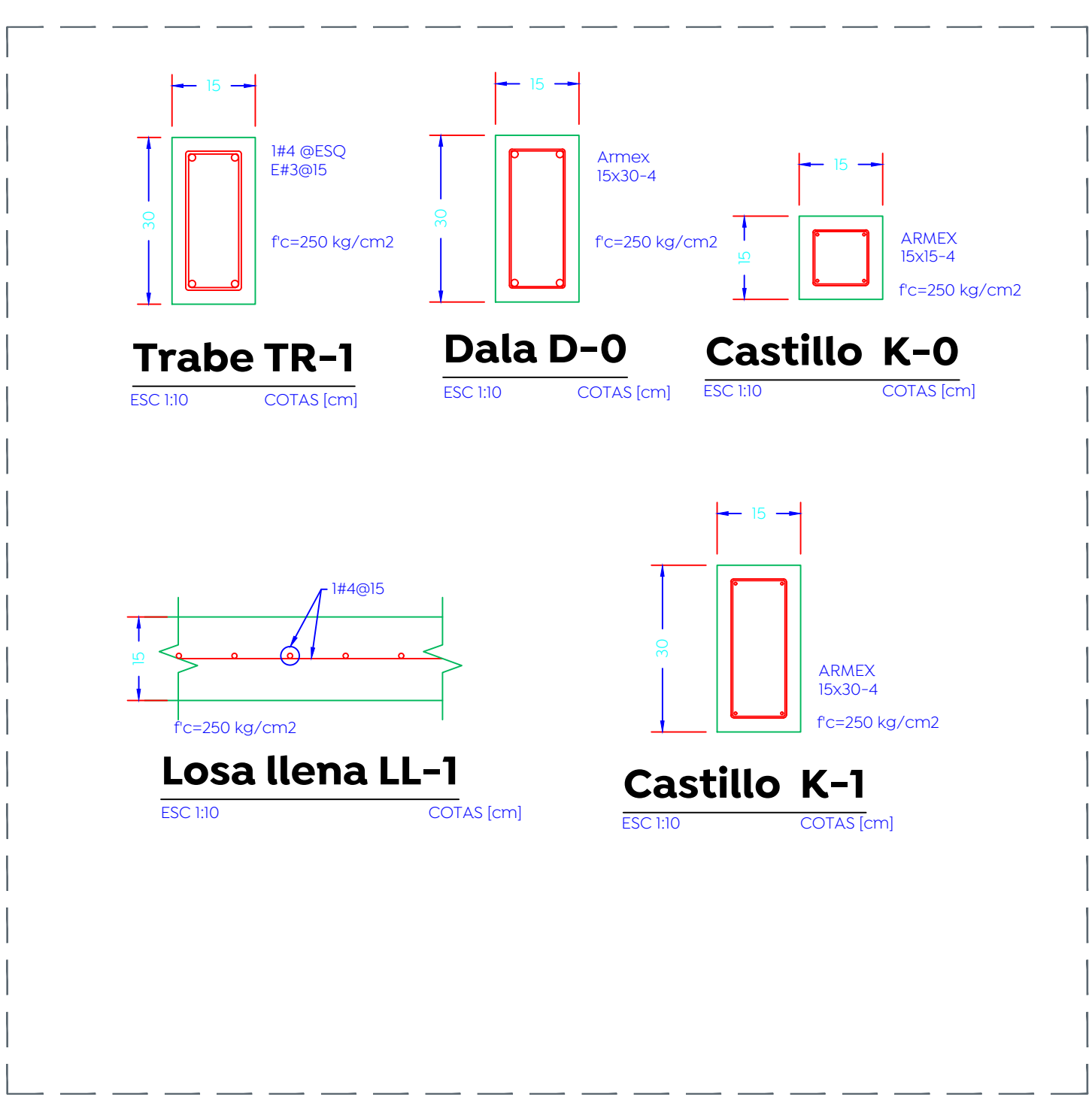


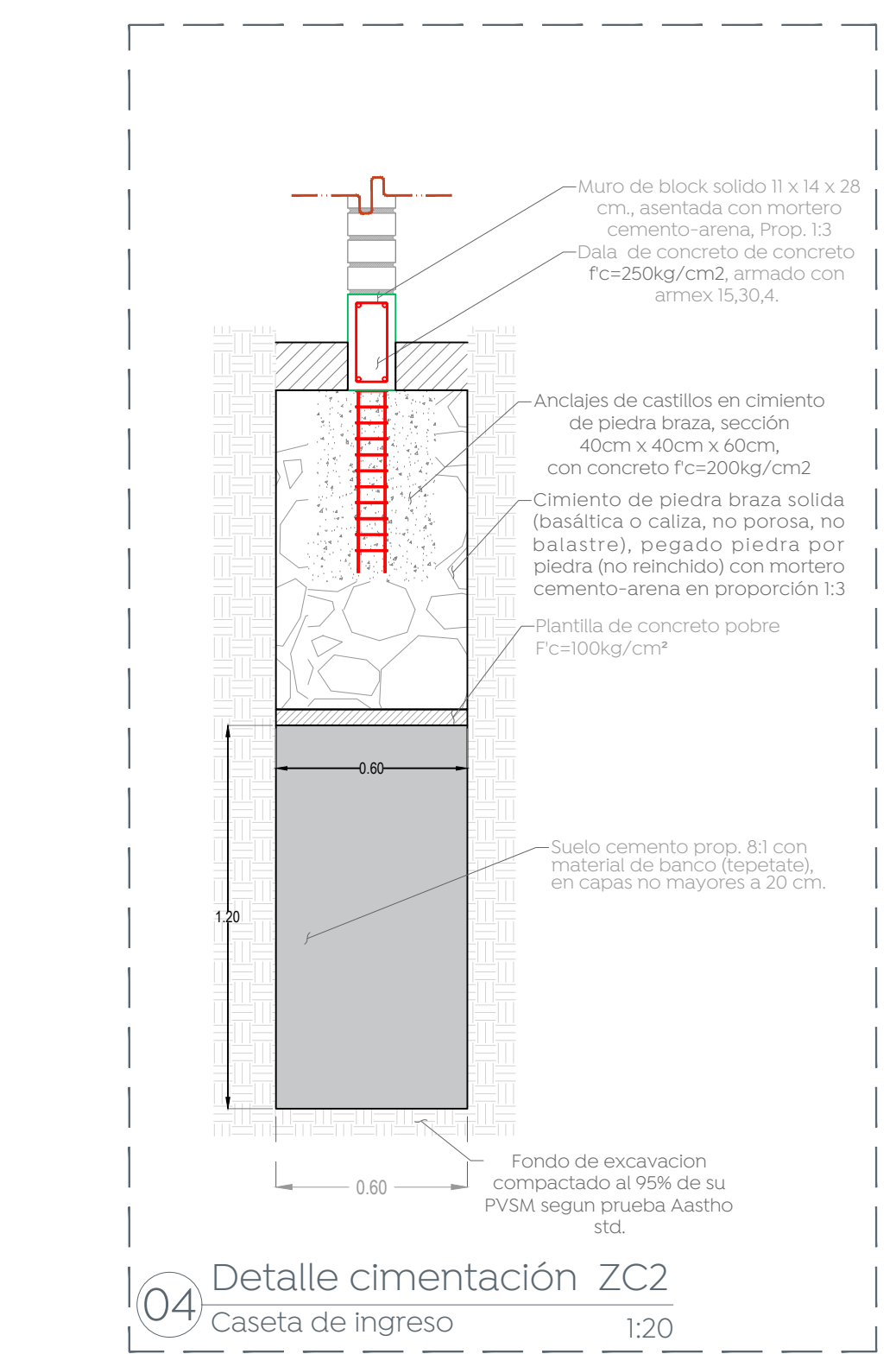
01 Planta de cimentación  
 Caseta de ingreso 1:25



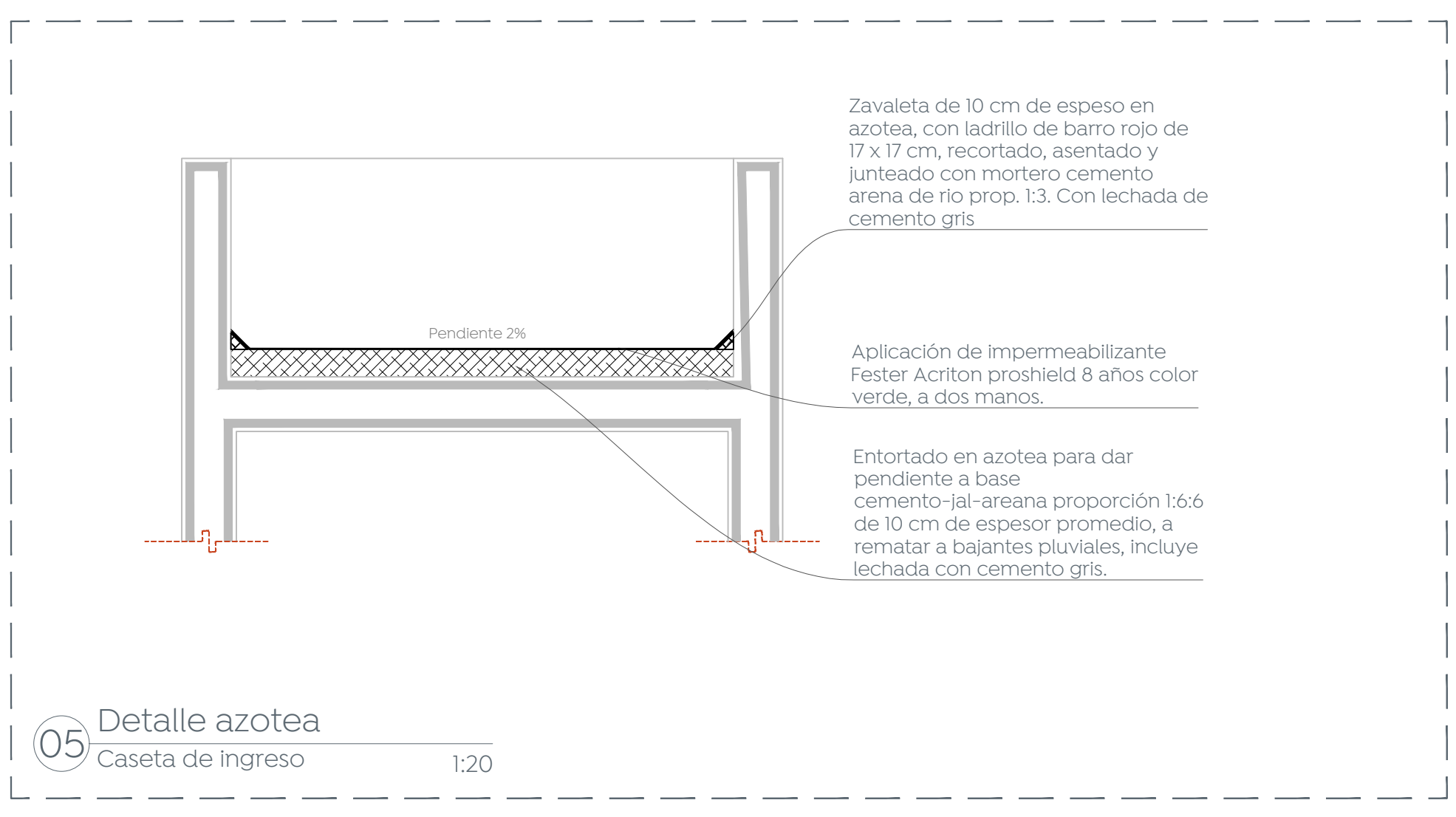
02 Planta de cubierta  
 Caseta de ingreso 1:25



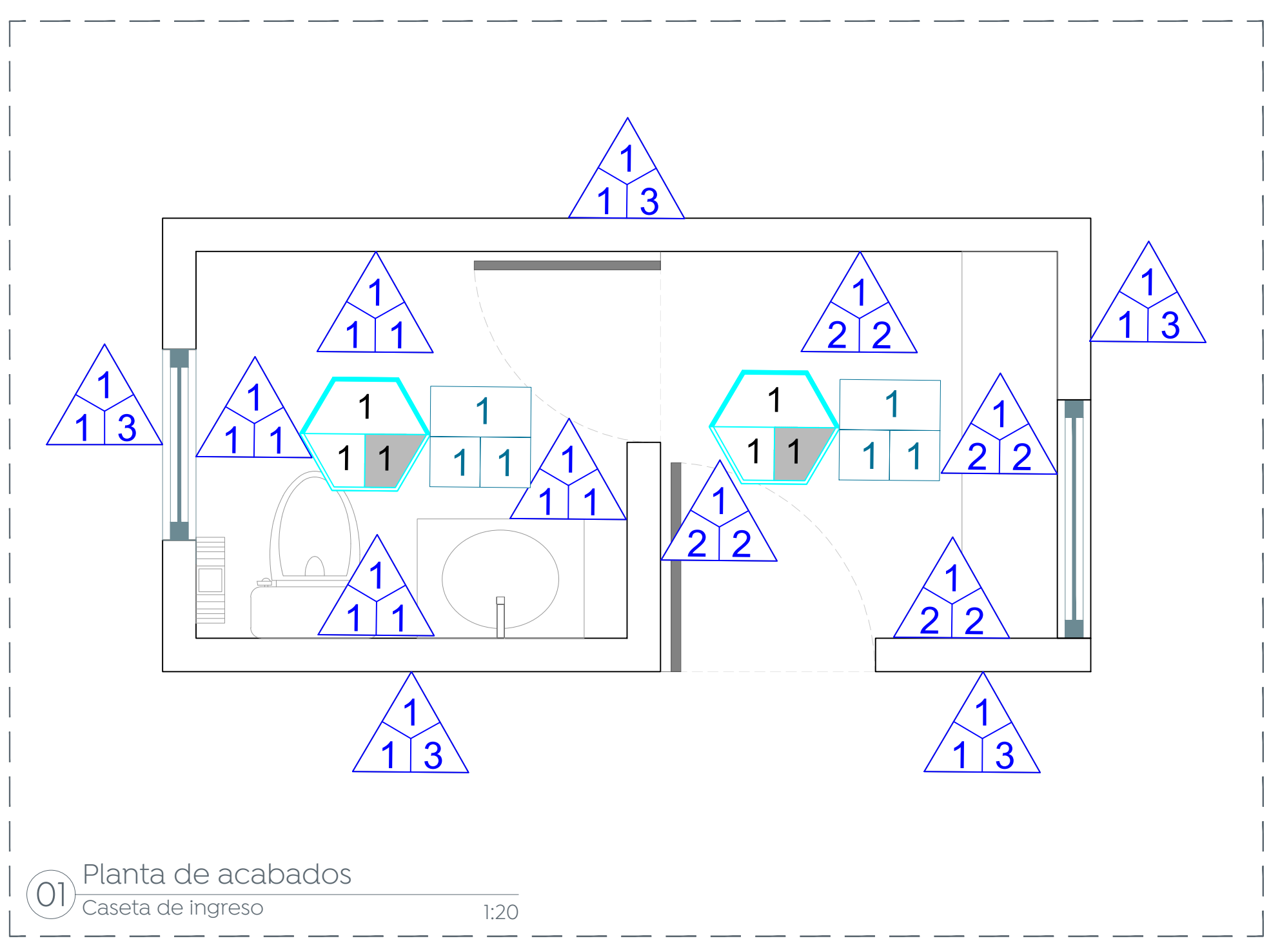
03 Detalle cimentación ZC1  
 Caseta de ingreso 1:20



04 Detalle cimentación ZC2  
 Caseta de ingreso 1:20



05 Detalle azotea  
 Caseta de ingreso 1:20



01 Planta de acabados  
 Caseta de ingreso 1:20

- Acabados en muros:**
- A) Acabado inicial
    1. Muro de soga con block de jalcreto 11 cm x 14 cm x 28 cm.
  - B) Acabado intermedio
    1. Aplanado 2cm de Esp. Prom. terminado repellido de mortero cemento-cal-arena Prop. 1:1:3
    2. Aplanado 2cm de Esp. Prom. terminado apallado fino de mortero cemento-cal-arena Prop. 1:1:3
  - C) Acabado final
    1. Recubrimiento con azulejo de cerámica esmaltado de de 20 x 20 cm. Mod. Astratto Blanco Antibacterial o similar, pegado con adhesivo porcelánico.
    2. Pintura vinilica color blanco línea vinimex premium de Comex a dos manos.
    3. Recubrimiento con Laja gris, tipo San Andres Irregular de 2 a 4 cm de espesor, pegar piezas con pega piedra perdura stone en capas no mayores a 2 cm de espesor.
- Acabados en pisos:**
- A) Acabado inicial
    1. Nivelar y compactar al 95% de su peso volumétrico con material del sitio.
  - B) Acabado intermedio
    1. Firme de concreto f'c = 100kg/cm<sup>2</sup> de 10 cm de espesor acabado floteado
  - C) Acabado final
    1. Piso porcelánico de 60 x 120 cm Mod. Infinity Collection Symphony Grey o similar, pegado con adhesivo.
- Acabados en plafón:**
- A) Acabado inicial
    1. Losa de concreto (según cálculo estructural)
  - B) Acabado intermedio
    1. Aplanado 2cm de Esp. Prom. terminado apallado fino de mortero cal-arena Prop. 1:3
  - C) Acabado final
    1. Pintura vinilica color blanco línea vinimex premium de Comex a dos manos.

Nombre del proyecto:  
 Construcción del parque barrial denominado Santa Ana Tepetitlán, más obras complementarias, ubicado en la calle Tepeyac, colonia la Haciendita, Municipio de Zapopan, Jalisco

Contenido del plano:  
 Planta de cimentación, acabados y detalles estructurales

No. Contrato:  
 DOPI-MUN-PP-EP-LP-004-2024  
 Director de Obras Públicas e Infraestructura:

Ing. Ismael Jáuregui Castañeda  
 Jefe de la Unidad de Estudios y Proyectos:

Arq. Edwin Aguiar Escatel  
 Jefe de área:

Arq. Angélica Jazmín Vargas Olmedo  
 Arq. Julio César Robles Ríos  
 Responsable del proyecto:

Ubicación:  
 Tepeyac s/n, La Haciendita, Zapopan, Jalisco.

Norte:  
 Fecha: Enero 2024  
 Escala: Indicada  
 Cotas: Metros Clave:  
 PA-SAT-ING-02