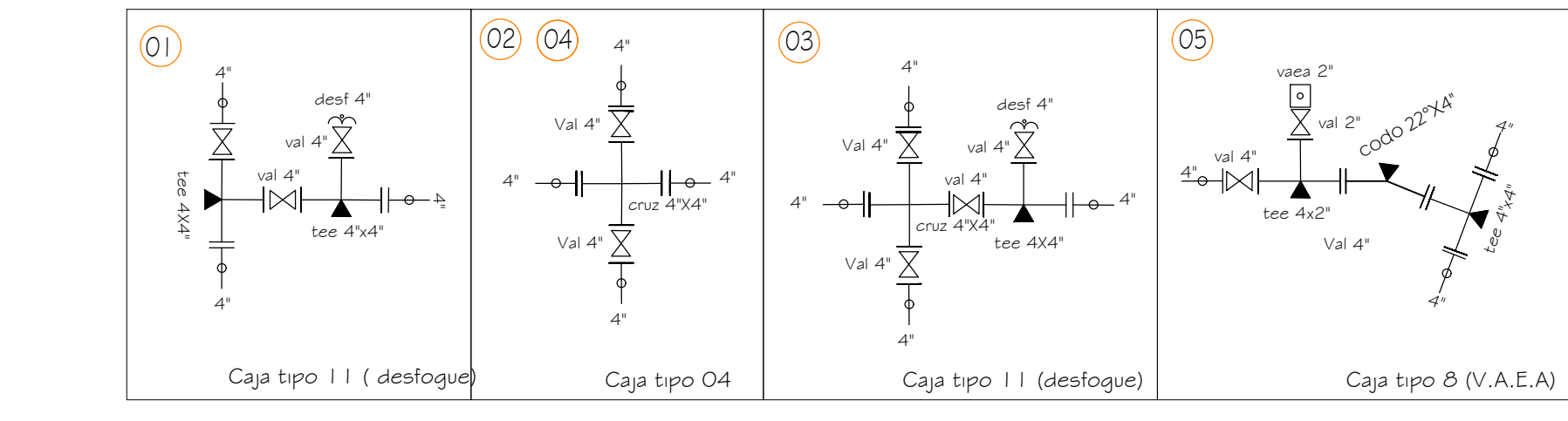
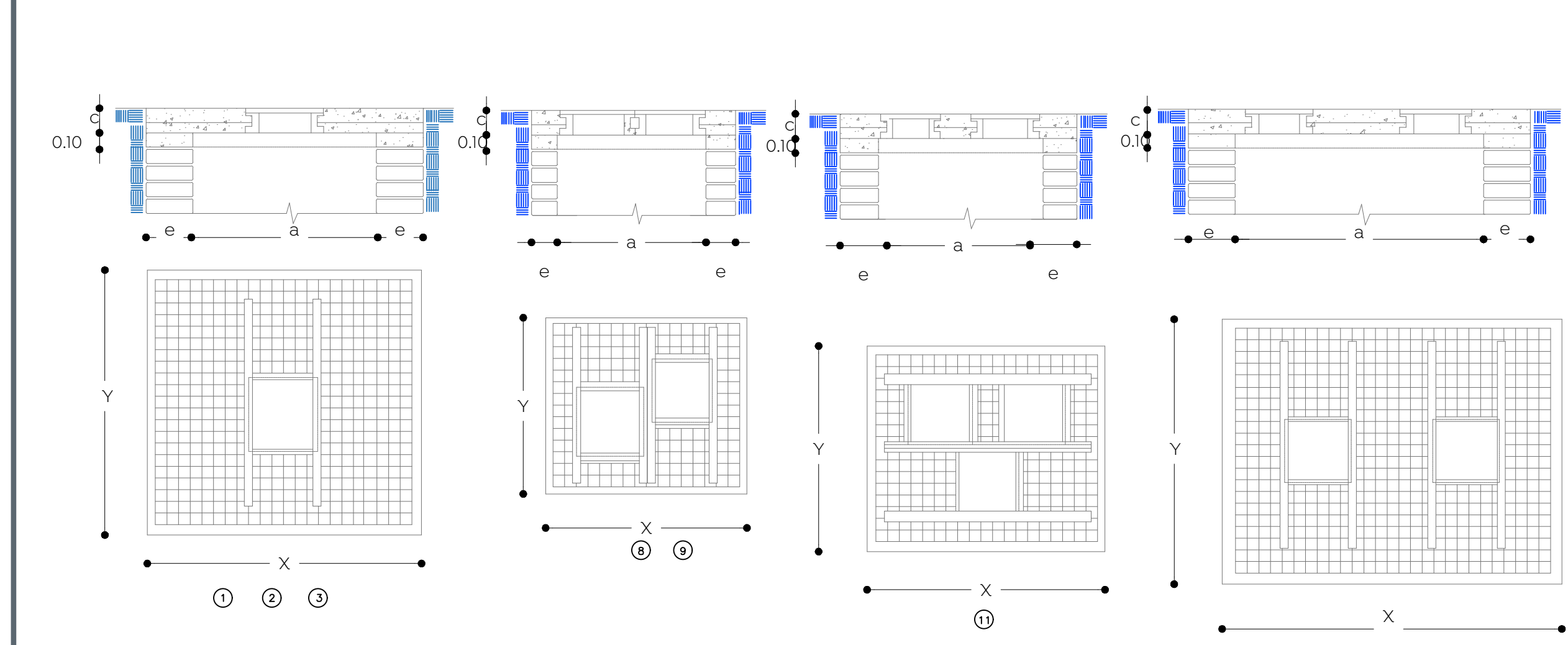
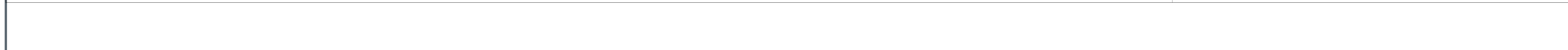
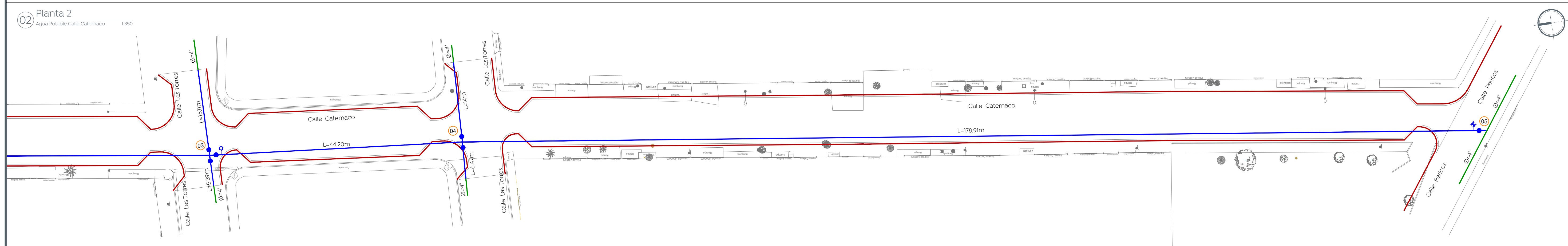
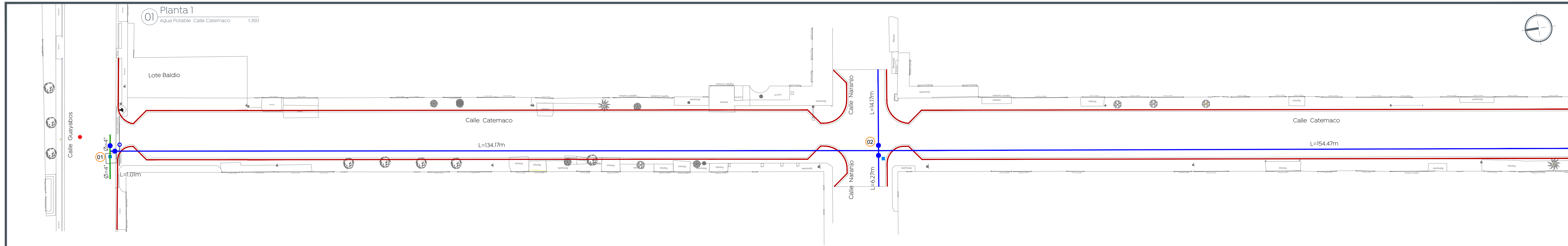


- Simbología:
- Líneas existentes varios Ø, a conservar
 - Número de cruceo
 - Línea de 4' Ø.
 - Línea de 6' Ø.
 - Línea de 8' Ø.
 - Línea de 10' Ø.
 - Línea de 12' Ø.
 - Línea de 14' Ø.
 - Línea de 16' Ø.
 - Línea de 20' Ø.
 - Válvula de desfogue.
 - Válvula de admisión-expulsión de aire.
 - Longitud de tramo (m).
 - Válvula de seccionamiento.
 - Levantamiento topográfico
 - Limite banqueta proyecto



Datos para cajas de válvulas de compuerta con vástago file

Caja Tipo No.	Díametro de válvula (mm)	Cant. de válvulas	h en (m)	b en (cm)	e en (cm)	x en (cm)	y en (cm)	Contornamarcos	Excavación	Pantalla (ped. 20) (e=10cm)	Losa de concreto esp. 10 cm 4 varillas #3@30 a/s	Losas de concreto esp. 10 cm 4 varillas #3@30 a/s	Muro a techos 20x28 cm 4 varillas #3@20cm	Cable de coronación 10x28 cm 4 varillas #3@20cm	Planta de pedacera de block con mortero cemento-arena 1:3	Losa de concreto esp. 10 cm 4 varillas #3@30 a/s	Acero #3 varillas 3/8"	Alambres 1/4" 0.24x kg/m														
1	100x50	1	1.46	1.63	20.0	1.90	1.60	28	2.50	2.20	1.95	-	1	4	8.50	5.50	3.04	0.30	7.00	0.20	9.42	4.99	1.00	18.43	17.72	18.60	75.00					
2	200x350	1	1.79	2.17	20.0	2.10	1.80	28	2.70	2.40	2.15	-	1	6	12.83	6.48	3.78	0.38	7.80	0.22	13.88	7.92	0.62	7.80	0.22	13.88	5.97	1.19	161.86	21.22	20.46	82.50
3	400x500	1	2.27	2.63	20.0	2.70	2.25	28	3.30	2.85	2.60	-	1	6	23.04	9.41	6.08	0.61	9.90	0.28	22.28	9.80	0.77	9.90	0.28	22.28	8.90	1.78	197.51	29.55	25.58	103.13
4	100x50	2	1.46	1.63	20.0	1.60	1.60	28	2.75	2.20	1.95	-	2	4	9.35	6.05	3.44	0.34	7.50	0.21	10.09	6.18	0.48	7.50	0.21	10.09	5.03	1.01	129.26	19.34	19.95	80.44
5	200x250	2	1.79	1.93	20.0	2.40	1.75	28	3.00	2.35	-	2/10	1	6	13.11	7.05	4.20	0.42	8.30	0.23	13.78	7.44	0.58	8.30	0.23	13.78	6.03	1.21	152.26	22.76	21.94	88.48
6	300x350	2	2.09	2.17	20.0	2.05	1.90	28	3.25	2.50	2.25	-	2	6	17.31	8.13	5.04	0.50	9.10	0.25	17.56	8.50	0.67	9.10	0.25	17.56	7.14	1.42	174.55	26.12	24.14	97.33
7	400x500	2	2.27	2.63	20.0	3.10	2.20	28	3.70	2.80	2.55	-	2	6	25.38	10.36	6.82	0.68	10.60	0.30	23.85	9.80	0.77	10.60	0.30	23.85	9.34	1.87	253.34	32.22	28.00	112.90
8	100x50	2	1.46	1.63	20.0	1.85	1.85	28	2.45	2.45	2.20	-	2	4	9.27	6.00	3.42	0.34	7.40	0.21	9.95	6.18	0.48	7.40	0.21	9.95	4.98	1.00	130.35	19.50	19.60	79.03
9	200x250	2	1.79	1.93	20.0	2.10	1.80	28	2.70	2.70	2.45	-	2	4	13.56	7.29	4.41	0.44	8.40	0.24	13.94	7.44	0.58	8.40	0.24	13.94	6.27	1.25	155.16	23.21	23.15	89.31
10	300x350	2	2.09	2.17	20.0	2.25	2.25	28	2.85	2.85	2.60	-	2	6	17.30	8.12	5.06	0.51	9.00	0.25	17.37	8.52	0.67	9.00	0.25	17.37	7.14	1.42	171.93	25.72	23.70	95.56
11	100x50	3	1.46	1.63	20.0	2.15	1.85	28	2.75	2.45	2.20	-	2	4	10.41	6.74	3.98	0.40	8.00	0.22	10.76	6.18	0.48	8.00	0.22	10.76	5.21	1.04	142.30	21.29	20.85	84.09
12	200x450	3	1.79	2.40	20.0	2.30	2.30	28	3.30	2.90	2.65	-	3	6	20.05	9.57	6.21	0.62	10.00	0.28	18.95	8.38	0.64	10.00	0.28	18.95	8.04	1.61	197.86	29.60	26.07	105.11

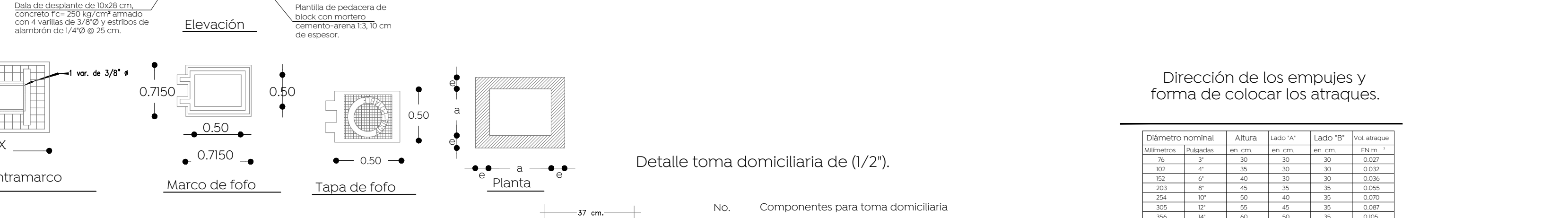
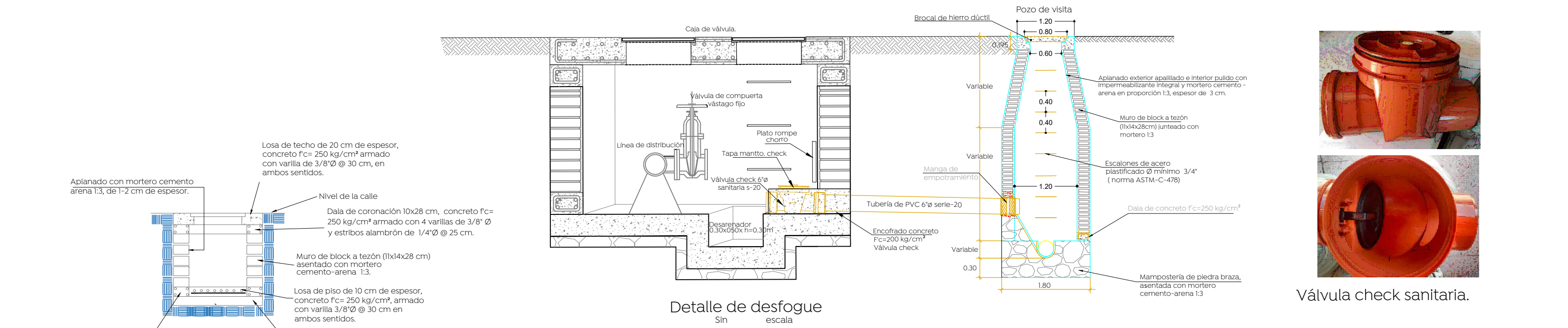
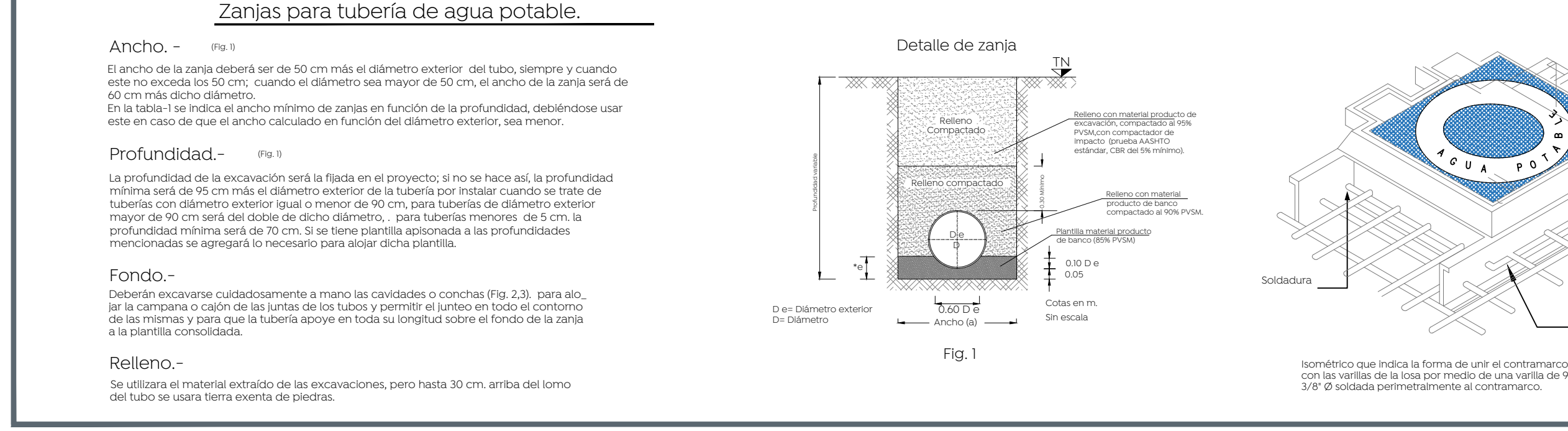


Tabla-1.

Díametro nominal	Altura	Lado 1"	Lado 1/2"	Vol. arena
75	30	30	30	0.027
100	40	30	30	0.033
125	40	30	30	0.036
150	40	30	30	0.039
200	40	30	30	0.050
250	40	30	30	0.059
300	40	30	30	0.067
350	40	30	30	0.074
400	40	30	30	0.081
450	40	30	30	0.088
500	40	30	30	0.095
550	40	30	30	0.102
600	40	30	30	0.109
650	40	30	30	0.116
700	40	30	30	0.123
750	40	30	30	0.130
800	40	30	30	0.137
850	40	30	30	0.144
900	40	30	30	0.151
950	40	30	30	0.158
1000	40	30	30	0.165

Fig. 2

Díametro nominal	Altura	Ancho	Profundidad	Vol. arena
25	50	50	50	0.016
30	50	50	50	0.019
35	50	50	50	0.022
40	50	50	50	0.025
45	50	50	50	0.028
50	50	50	50	0.031
55	50	50	50	0.034
60	50	50	50	0.037
65	50	50	50	0.040
70	50	50	50	0.043
75	50	50	50	0.046
80	50	50	50	0.049
85	50	50	50	0.052
90	50	50	50	0.055
95	50	50	50	0.058
100	50	50	50	0.061

Fig. 3

Díametro nominal	Altura	Ancho	Profundidad	Vol. arena
100	100	100	100	0.061
125	100	100	100	0.074
150	100	100	100	0.087
175	100	100	100	0.100
200	100	100	100	0.113
225	100	100	100	0.126
250	100	100	100	0.139
275	100	100	100	0.152
300	100	100	100	0.165
325	100	100	100	0.178
350	100	100	100	0.191
375	100	100	100	0.204
400	100	100	100	0.217
425	100	100	100	0.230
450	100	100	100	0.243
475	100	100	100	0.256
500	100	100	100	0.269
525	100	100	100	0.282
550	100	100	100	0.295
575	100	100	100	0.308
600	100	100	100	0.321

Nota: No. Componentes para toma domiciliaria

- 1.-Abrazadera multidíametro de bronce reforzada.
- 2.-Válvula de inserción integral con tornillería de acero. Inoxidable con empacado nitrilo.
- 3.-Tubo de polietileno de alta densidad (PEAD) de 1/2".
- 4.-Codo o conexión de bronce con entrada de polietileno y salida a fierro galvanizado con sistema a presión.
- 5.-Niple 1/2" x 50 cm.
- 6.-Niple 1/2" x 5 cm.
- 7.-Tee de acero galvanizado 1/2".
- 8.-Válvula eliminadora de aire.
- 9.-Medidor de 1/2" con conectores.
- 10.-Tee de acero galvanizado 1/2".
- 11.-Tapón macho galvanizado 1/2".
- 12.-Niple galvanizado 1/2" x 5 cm.
- 13.-Codo 90° galvanizado 1/2".
- 14.-Tapón macho galvanizado 1/2".
- 15.-Válvula de paso o compuerta.
- 16.-Niple galvanizado 1/2" x 40 cm.

Te de F.F., **Codo de F.F.**, **Te y tapa ciega de F.F.**