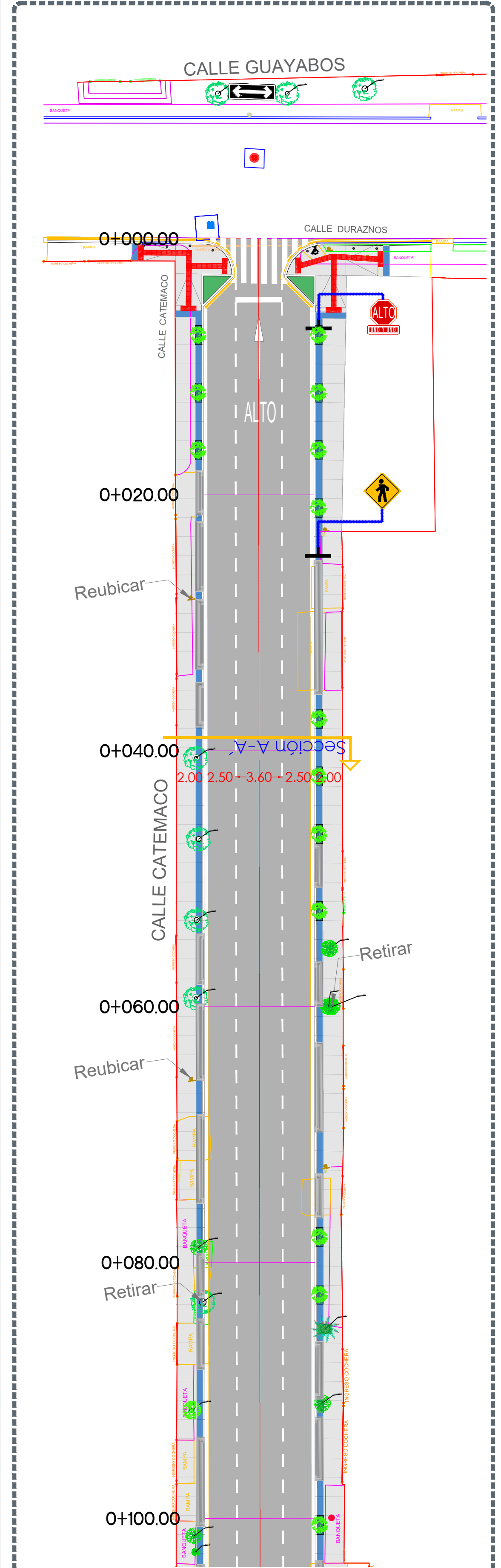
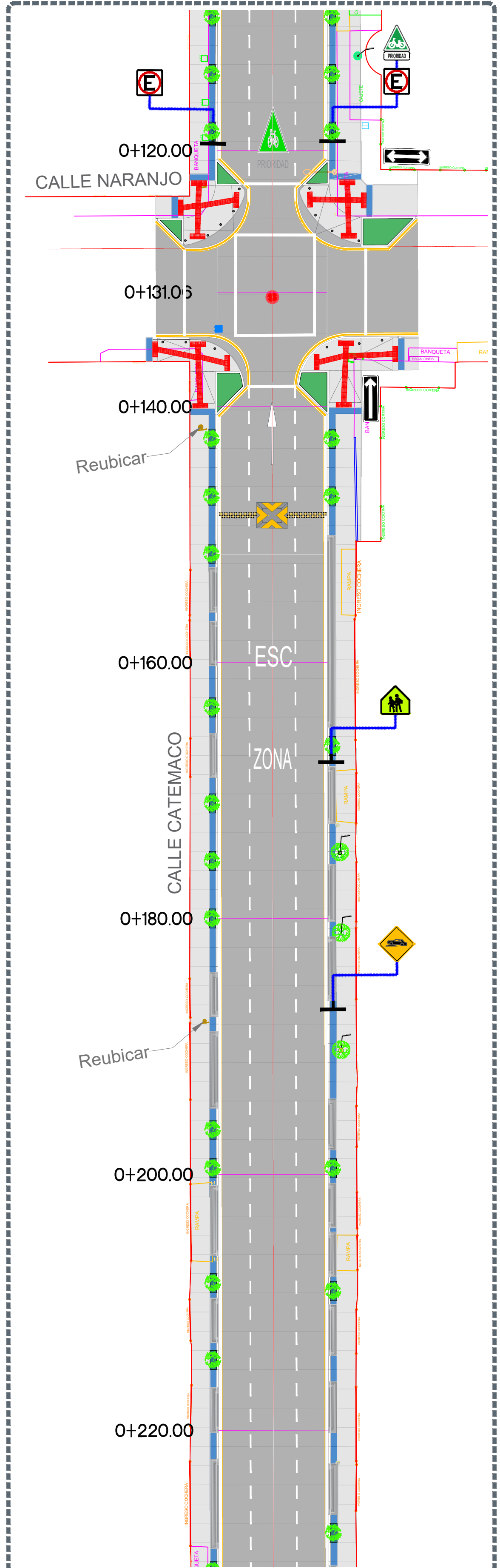


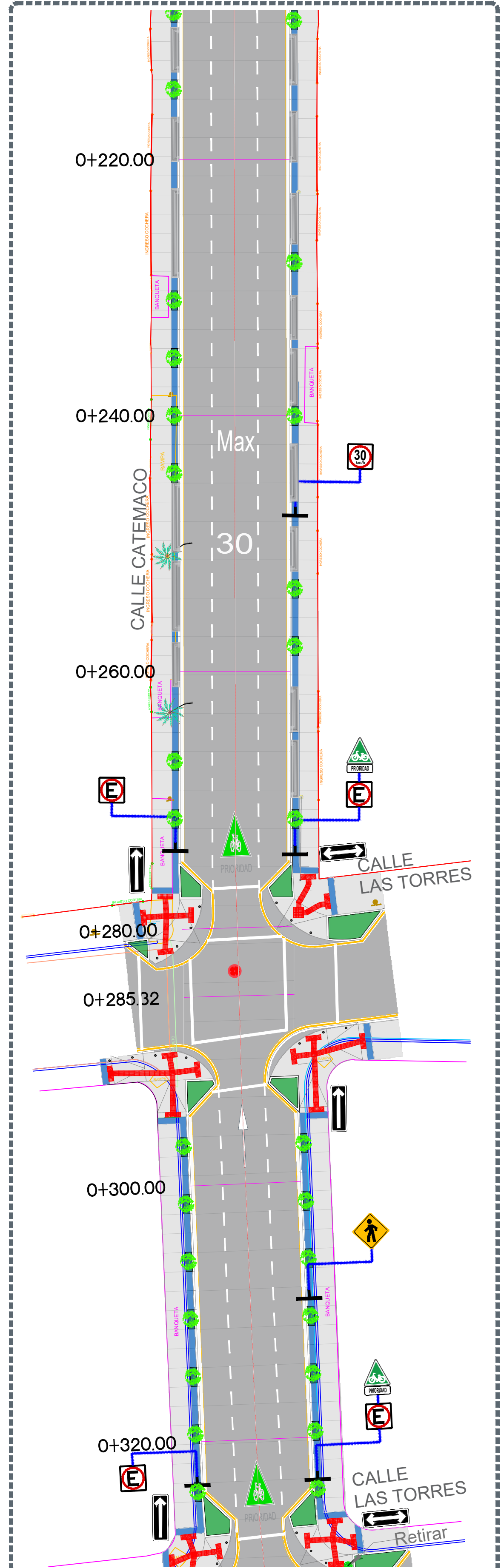
Planta general Escala 1:750



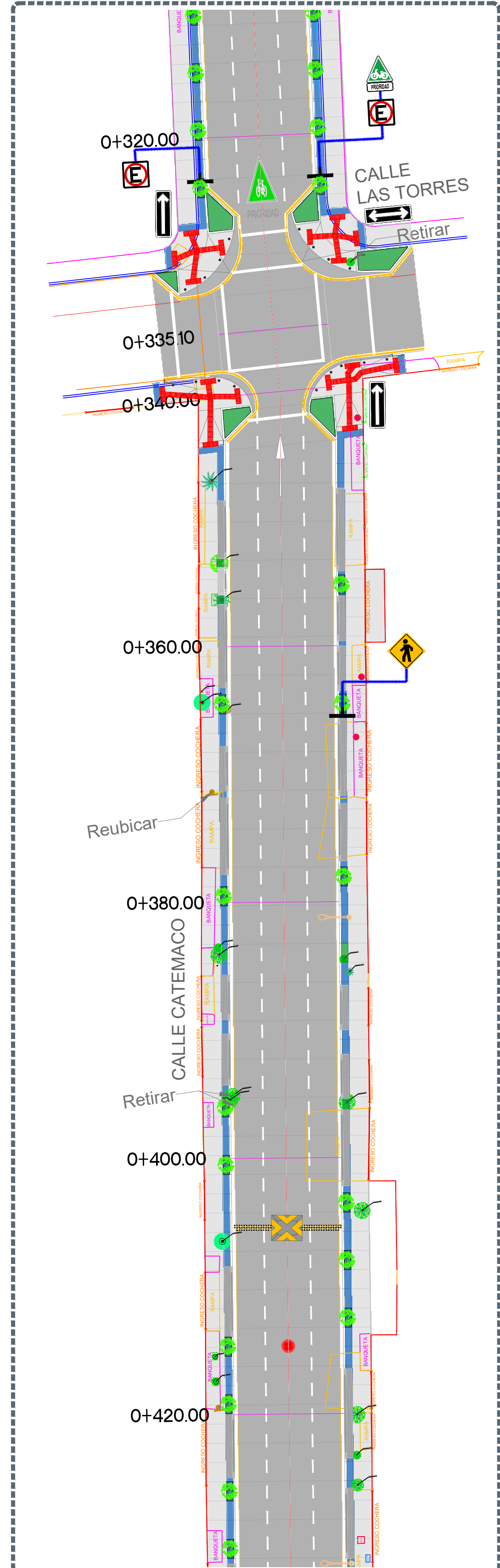
1 Planta Escala 1:250



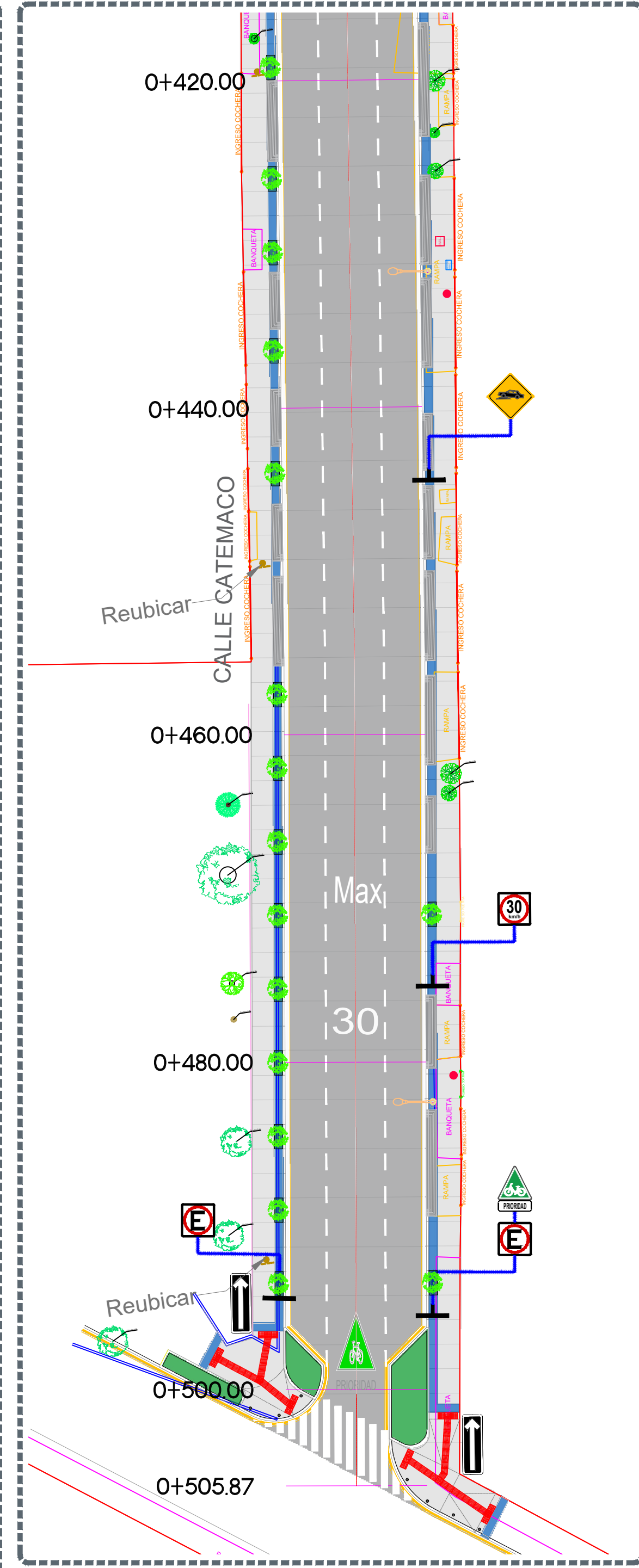
2 Planta Escala 1:250



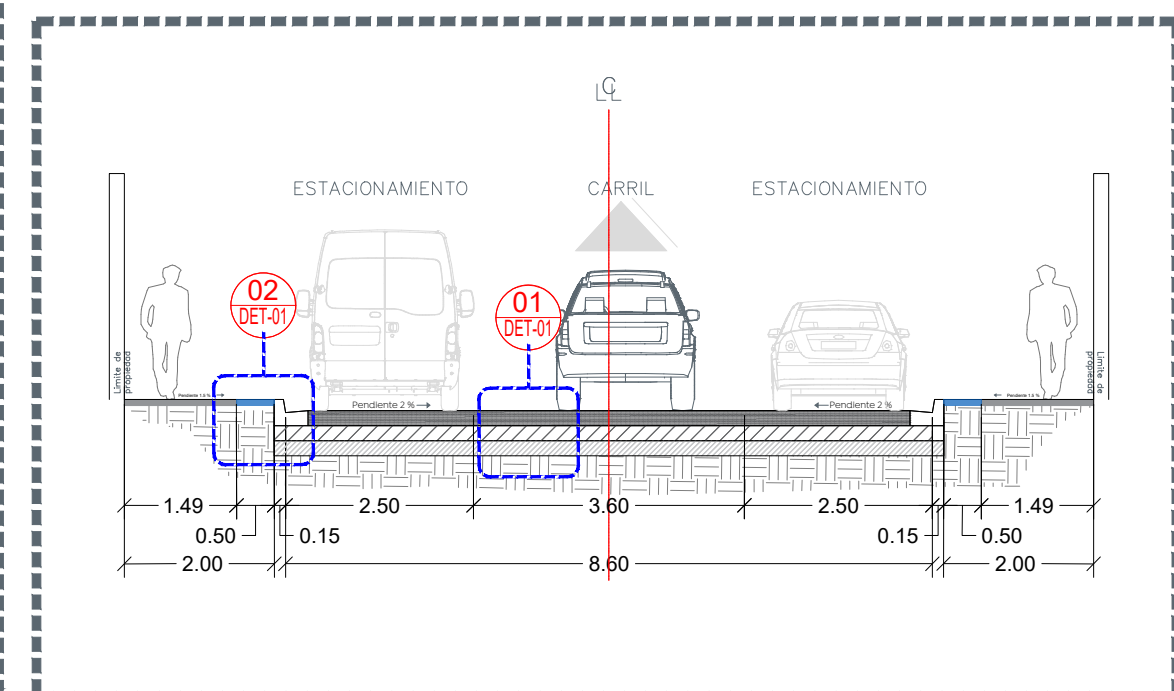
3 Planta Escala 1:250



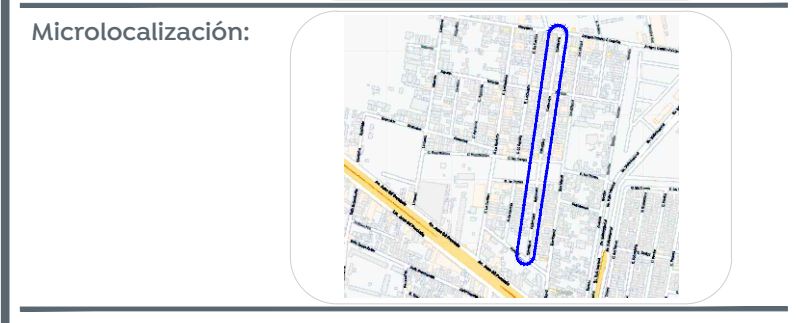
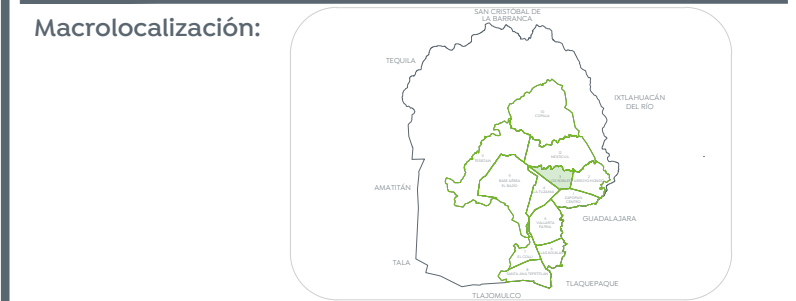
4 Planta Escala 1:250



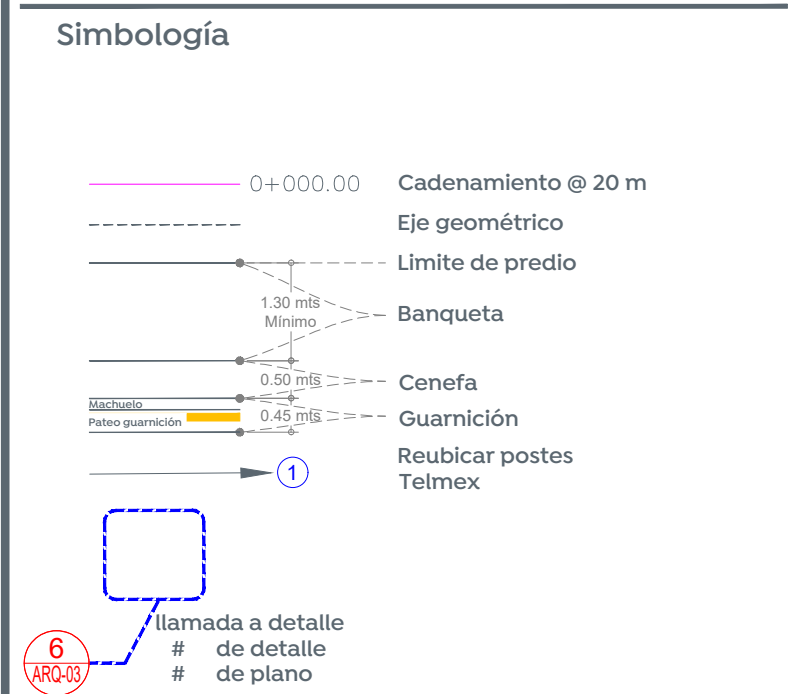
5 Planta Escala 1:250



6 Sección A-A Escala 1:100



- Alcances generales:
- A Renovación de líneas de agua potable y alcantarillado sanitario.
 - B Losas de rodamiento en concreto hidráulico MR y construcción de guarnición.
 - C Construcción de banquetas, rampas, cenefa y arriate con arbolado.
 - D Señalética horizontal y vertical.
 - E Alumbrado público, registros, anclas, postes y luminarias.



Cuadro de áreas

Concepto	Unidad	Cantidad
Machuelo	m	1,481.92
Cenefa	m ²	468.12
Banqueta	m ²	1,702.92
Losas de rodamiento	m ²	4,114.19
Esquinas incluyentes	pz	16

Nombre del proyecto:
 Pavimentación con concreto hidráulico de la calle Catemaco, incluye: modernización de redes básicas de alcantarillado, conducción y distribución, infraestructura urbana y obras complementarias, colonia Marcelino García Barragán, Nuevo México, Municipio de Zapopan, Jalisco

Contenido del plano:
 Planta, sección tipo, estructura de pavimento y modulación de losas.

No. Contrato:
 DOPI-MUN-R33-PAV-LP-017-2024

Director de Obras Públicas e Infraestructura:
 Ing. Ismael Jáuregui Castañeda

Jefe de la Unidad de Estudios y Proyectos:
 Arq. Edwin Aguiar Escatel

Jefe de área:
 Inar. Norberto Esaú Romero Joya

Ubicación:
 Zapopan, Jalisco

Fecha:
 septiembre 23

Escala:
 Indicada

Acotaciones:
 Metros

Clave:
 ARQ-01