

Alcances generales:

Símbolo	Descripción
---	Línea de Media tensión aérea CFE, Existente.
++	Línea de Baja tensión aérea CFE, Existente.
+++	Línea de Alumbrado Público aérea, Existente.
●	Poste de cámaras y botón de pánico, escudo urbano.
●	Poste de concreto existente, CFE 13 mts. de altura.
●	Poste de concreto existente, CFE 9 mts. de altura.
●	Poste metálico existente, 9 mts. de altura.
●	Poste de concreto existente, CFE 7 mts. de altura.
⚡	Luminaria de Alumbrado Público, existente.
⚡	OV (vapor de sodio o de aditivos metálicos) ó LED
⚡	Retenida Doble de Ancla, Existente.
⚡	Retenida Sencilla de Ancla, Existente.
⚡	Retenida de Banqueta y Ancla, Existente.
⚡	Retenida de Poste a Poste, Existente.
⚡	Retenida a Estaca y Ancla, Existente.
TRC	Transformador CFE.

La Dirección de Alumbrado Público del Municipio de Zapopan revisó y da visto bueno al presente proyecto de alumbrado público con vigencia de un año a partir del ____ de ____ del 20__

Revisó _____ Validó _____

Revisó proyecto _____ Validó área técnica _____
 Vo. Bo. _____

Vo. Bo. Dirección de Alumbrado Público de Zapopan

Nombre del proyecto:
 Pavimentación con concreto hidráulico de la calle Oyamel, incluye: modernización de redes básicas de alcantarillado, conducción y distribución, infraestructura urbana y obras complementarias, colonia la Higuera, Municipio de Zapopan, Jalisco.

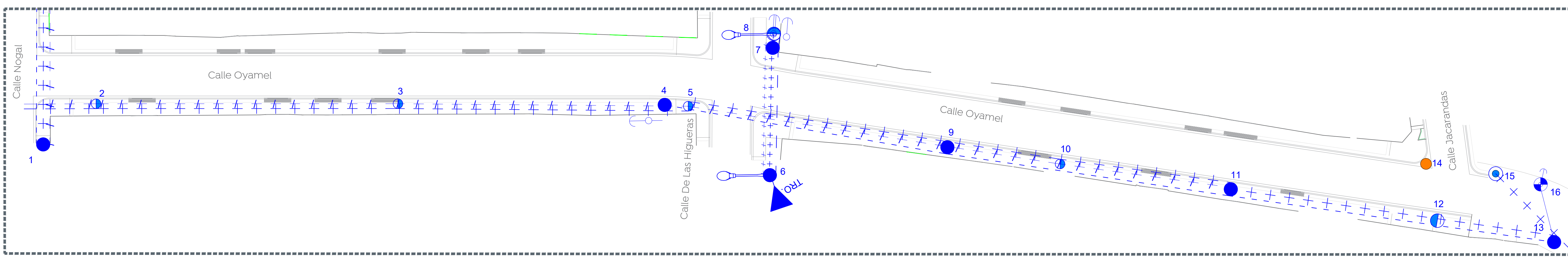
Contenido del plano:
 Levantamiento eléctrico
 No. Contrato:
 DOPI-MUN-R33-PAV-LP-015-2024
 Director de Obras Públicas e Infraestructura:

Ing. Ismael Jáuregui Castañeda
 Jefe de la Unidad de Estudios y Proyectos:
 Arq. Edwin Aguiar Escatel

Jefe de área:
 Ing. Adhad Yigaer Gurrola Soto
 Supervisor de proyecto:
 Ing. Vanessa Guadalupe Martínez López
 Empresa:
 COPUR CONSTRUCTORA
 CONSTRUCTORA COPUR S.A. DE C.V.
 Representante técnico

Ubicación:
 Calle Oyamel, Col. La Higuera, Zapopan, Jalisco.

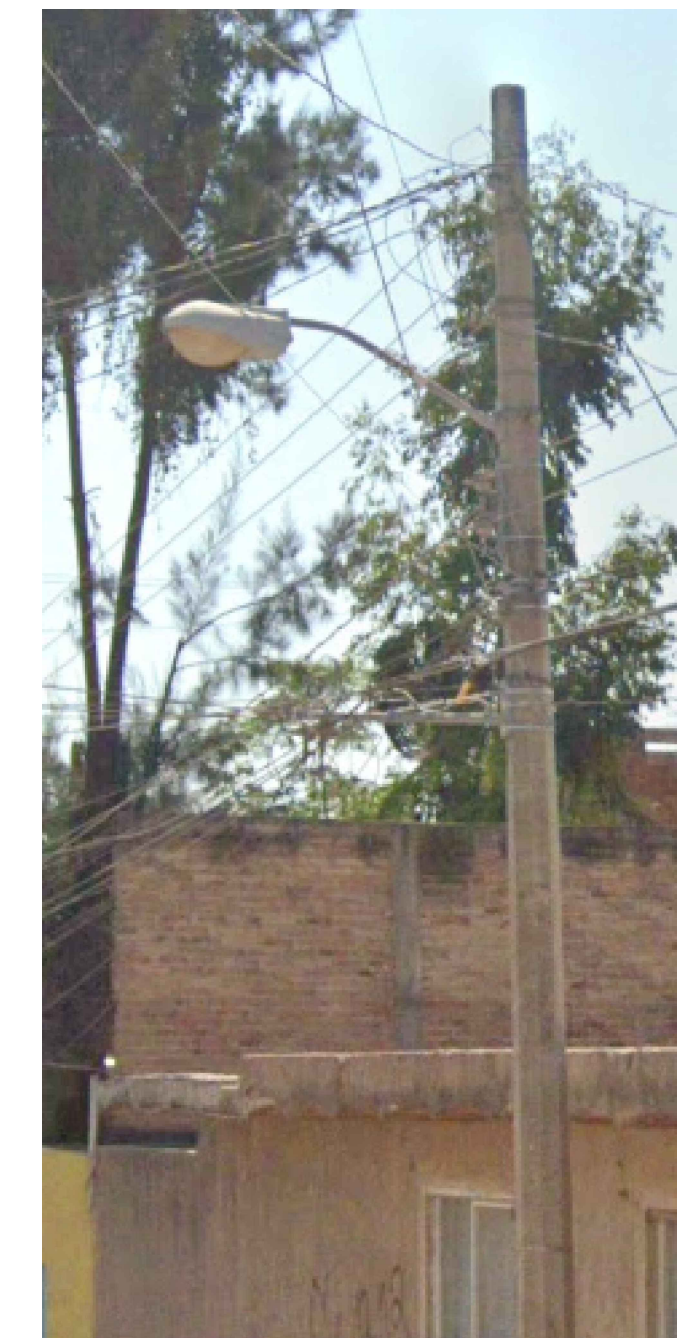
Fecha: Febrero 2024
 Escala: Indicadas
 Acotaciones: Metros
 Clave: LEV-01



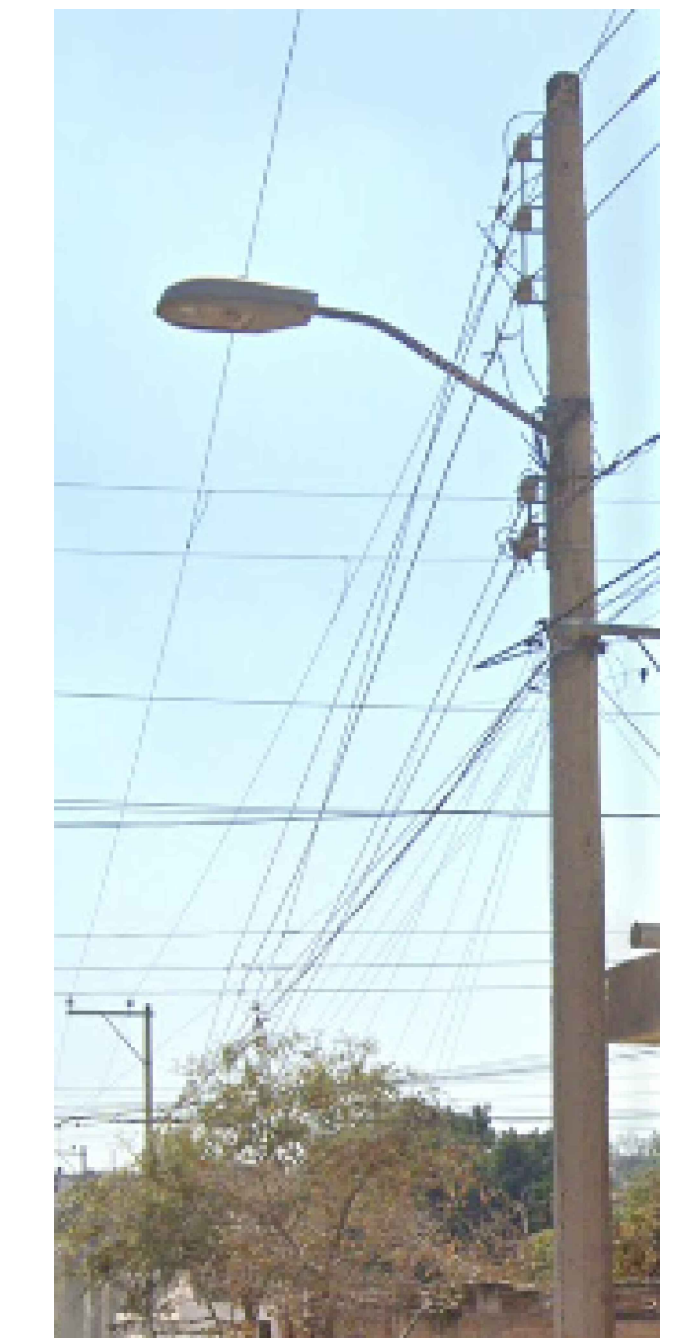
01 Levantamiento eléctrico Calle Oyamel
 LEV-01 Escala 1:300



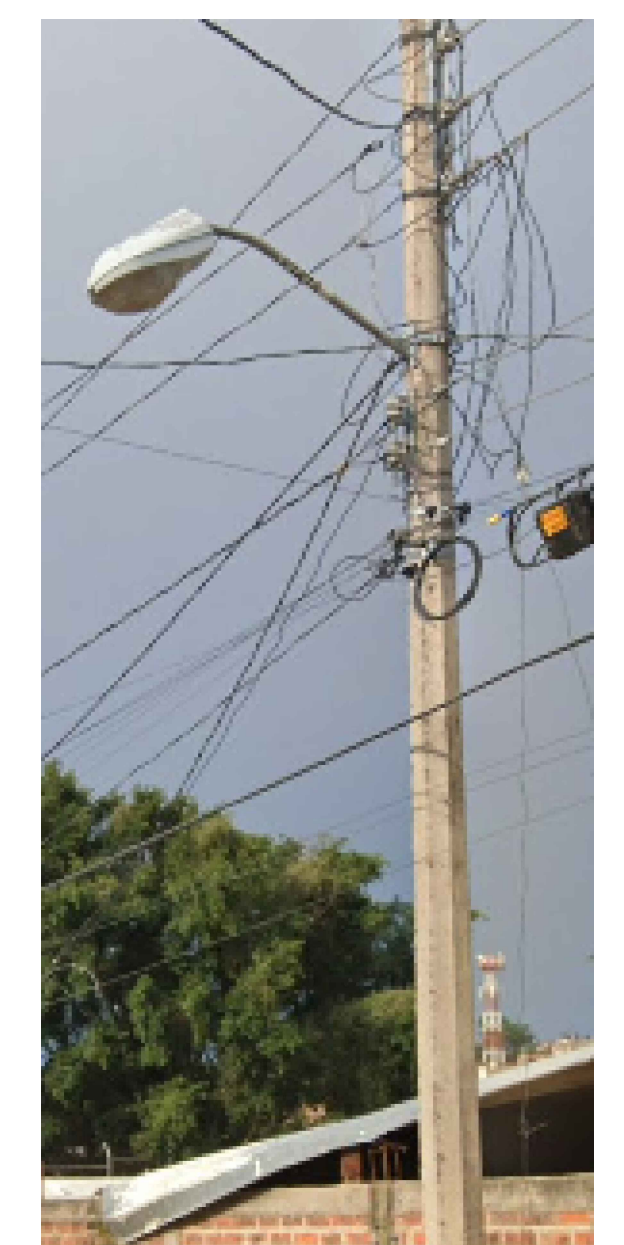
02 Poste 2
 LEV-01 Escala S/E



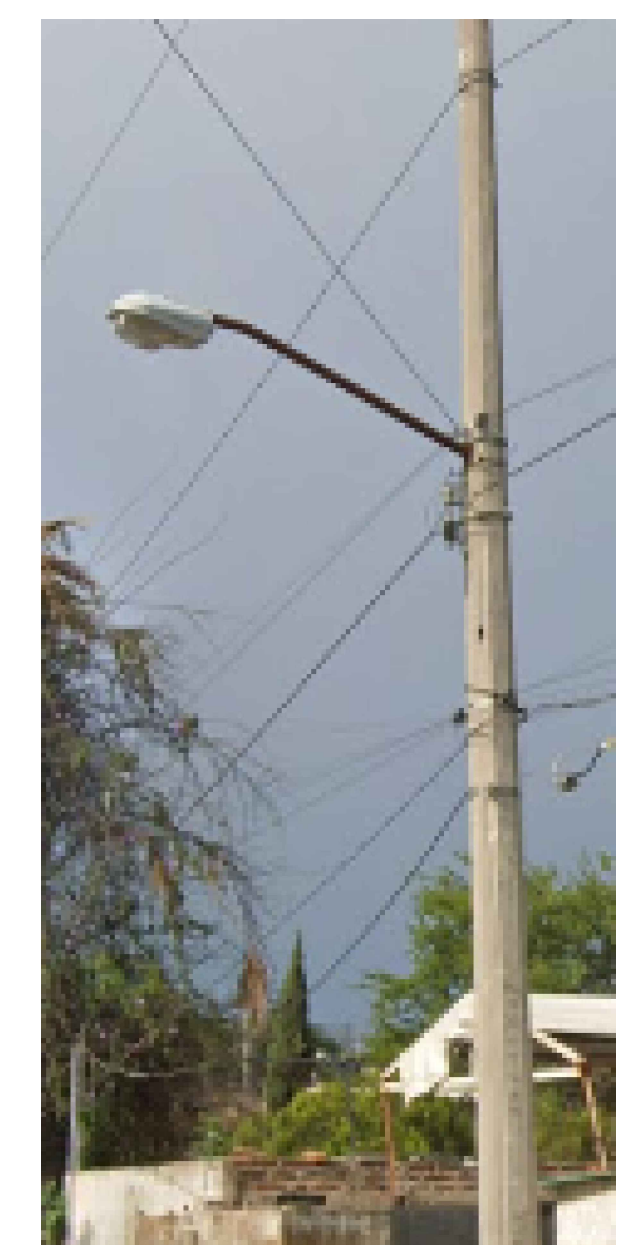
03 Poste 3
 LEV-01 Escala S/E



04 Poste 5
 LEV-01 Escala S/E



05 Poste 10
 LEV-01 Escala S/E



06 Poste 11
 LEV-01 Escala S/E

Calle Oyamel				
CUADRO DE DISPOSITIVOS				
No.	TIPO	EQUIPO		
		RETENIDA	LUMINARIA	MEDIA TENSION
1	PCR-13-600		LED	
2	PCR-9-450		OV	
3	PCR-9-450		OV	
4	PCR-13-600	REA		
5	PCR-9-450		OV	
6	PCR-13-600		OV	TRO. CFE
7	PCR-13-600	REA		
8	PCR-9-450	RDA	OV	
9	PCR-13-600			
10	PCR-9-450		OV	
11	PCR-13-600		OV	
12	PCR-9-450			
13	PCR-13-600			
14	Poste de camaras y botón de pánico de pánico			
15	Poste metalico de 9m			
16	PCR-7-450			

07 Cuadro de dispositivos
 LEV-01 Escala S/E