

01 Detalle cancha de usos múltiples
Trazo y balizamiento 1:100

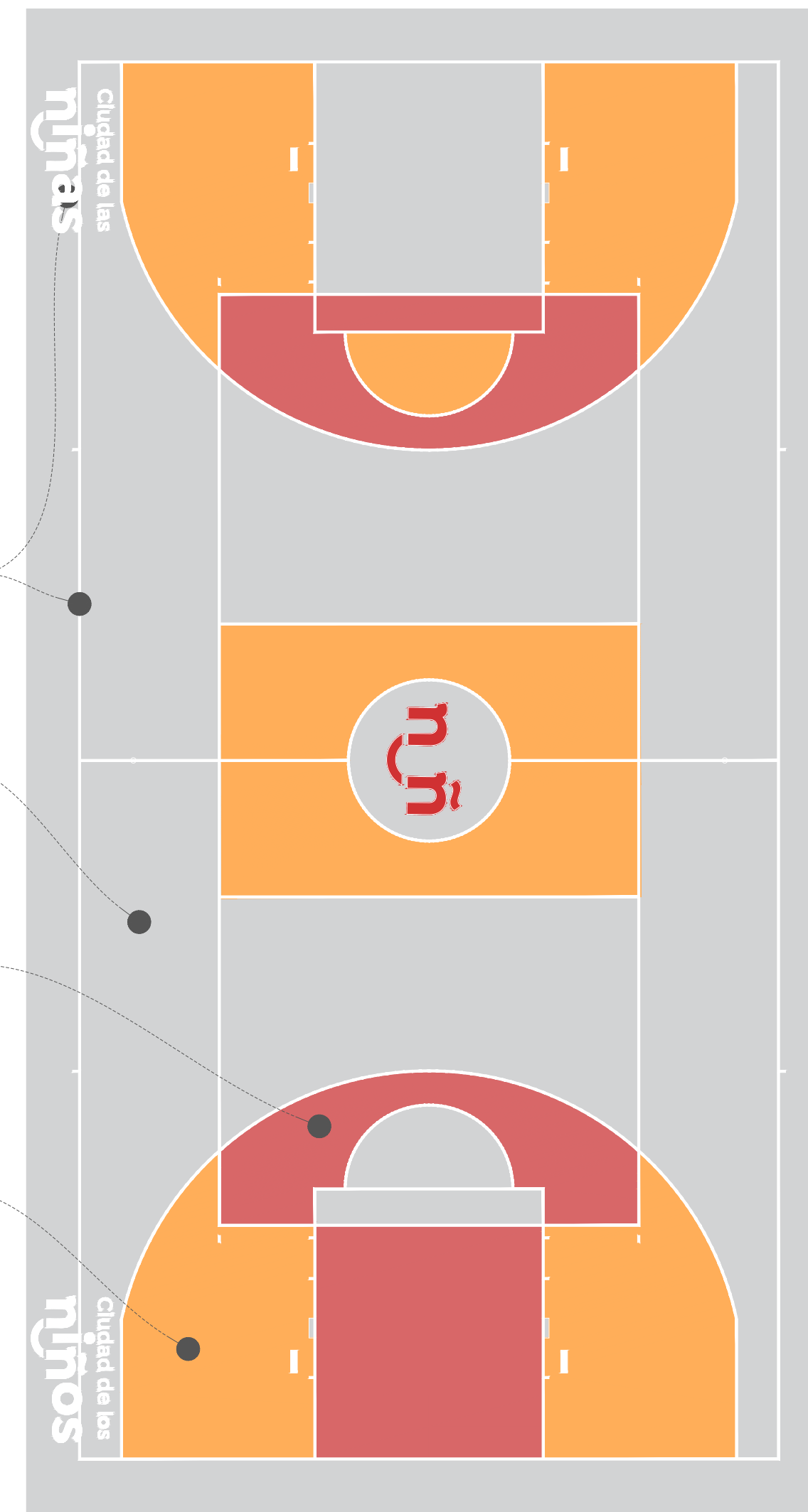
Balizamiento realizado con máquina encintadora, líneas de marcación 10 cm espesor, aplicación de logos con plantilla, pintura base aceite secado rápido mate marca comex o similar.

Aplicación de acrílico surfacer, neutral concentrado y pigmento, emulsión 100 % acrílica, color limosh.

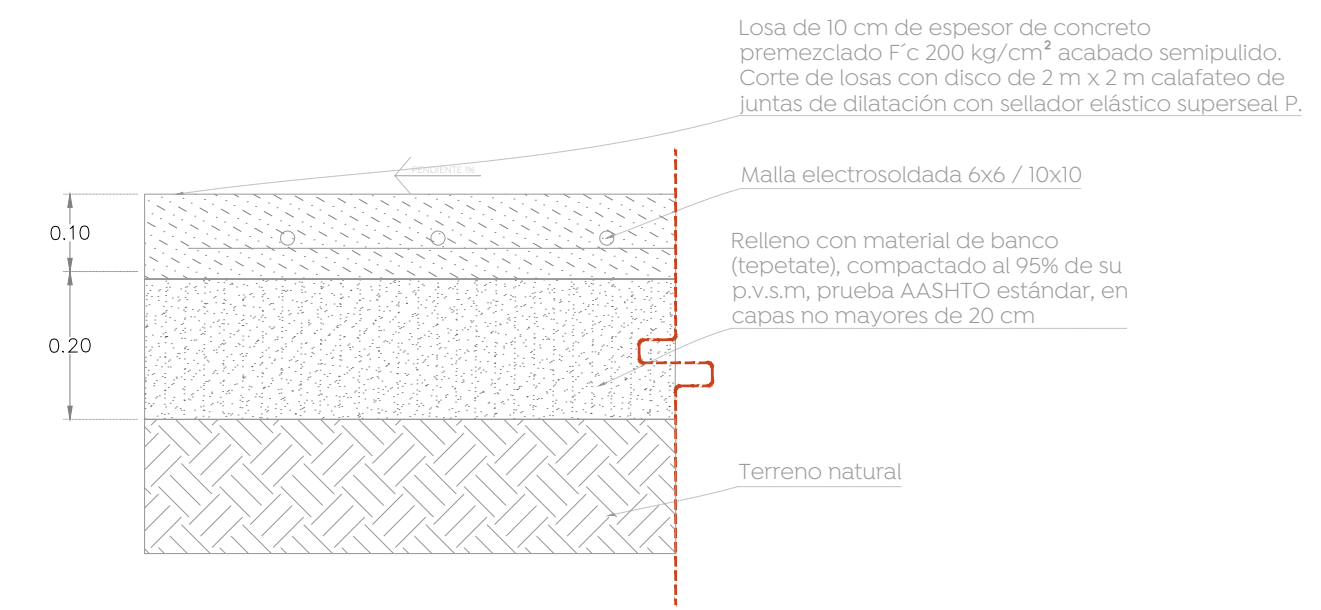
Aplicación de acrílico surfacer, neutral concentrado y pigmento, emulsión 100 % acrílica, color tocado.

Aplicación de acrílico surfacer, neutral concentrado y pigmento, emulsión 100 % acrílica, color resplandor.

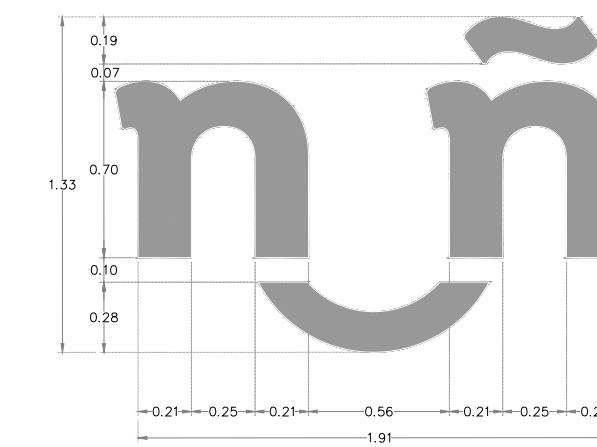
- Resplandor
- Tocado
- Limosh



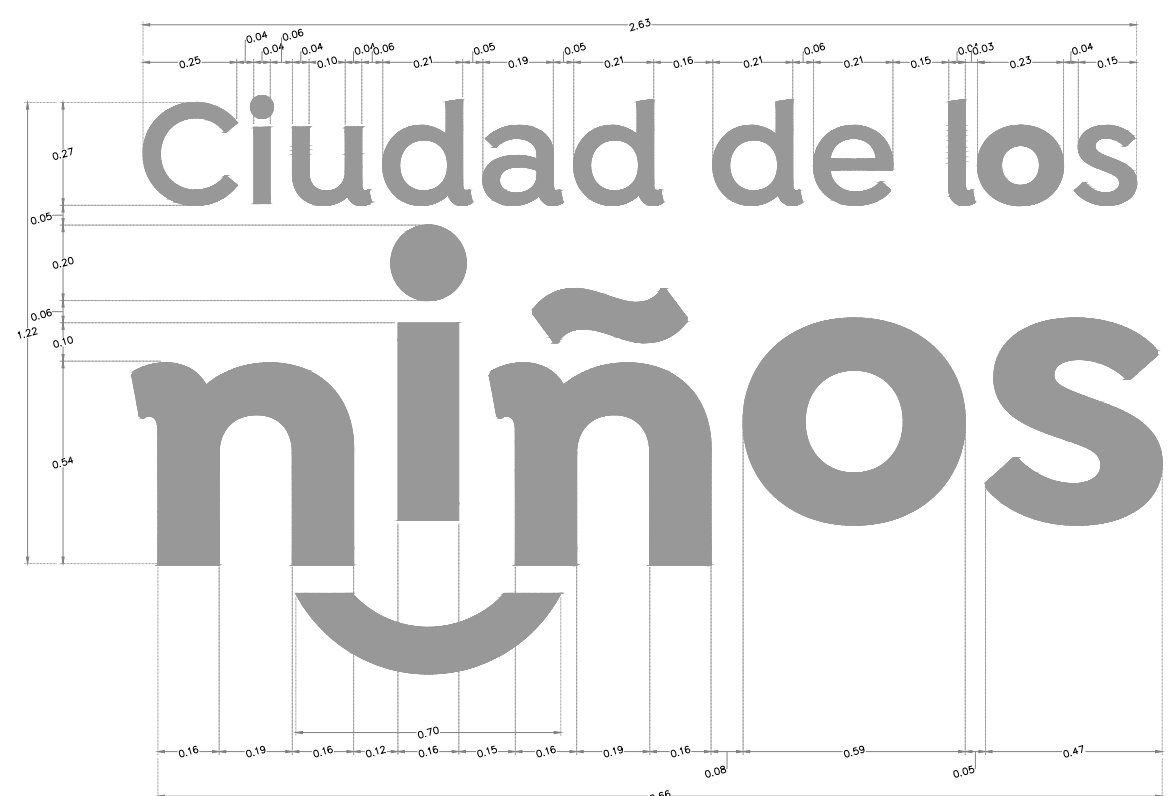
02 Detalle cancha de usos múltiples
Tratamiento en losas 1:125



03 Detalle cancha de usos múltiples
Sección losa de concreto 1:10



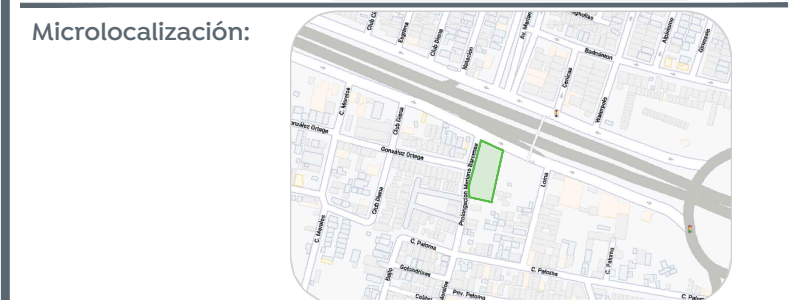
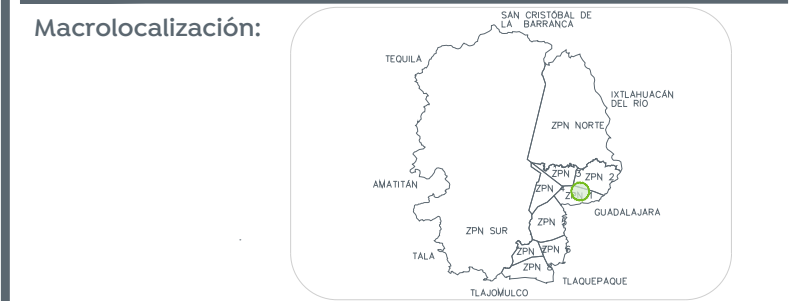
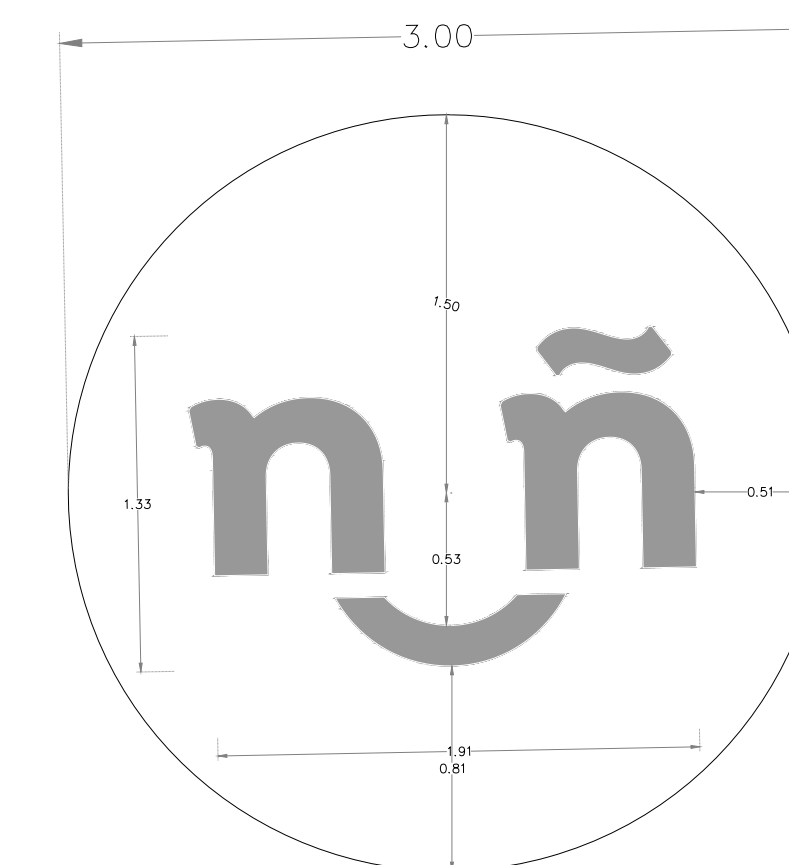
06 Detalle 03
Balizamiento ciudad de las niñas y niños 1:30



04 Detalle 01
Balizamiento ciudad de los niños 1:20



05 Detalle 02
Balizamiento ciudad de las niñas 1:20



Simbología: