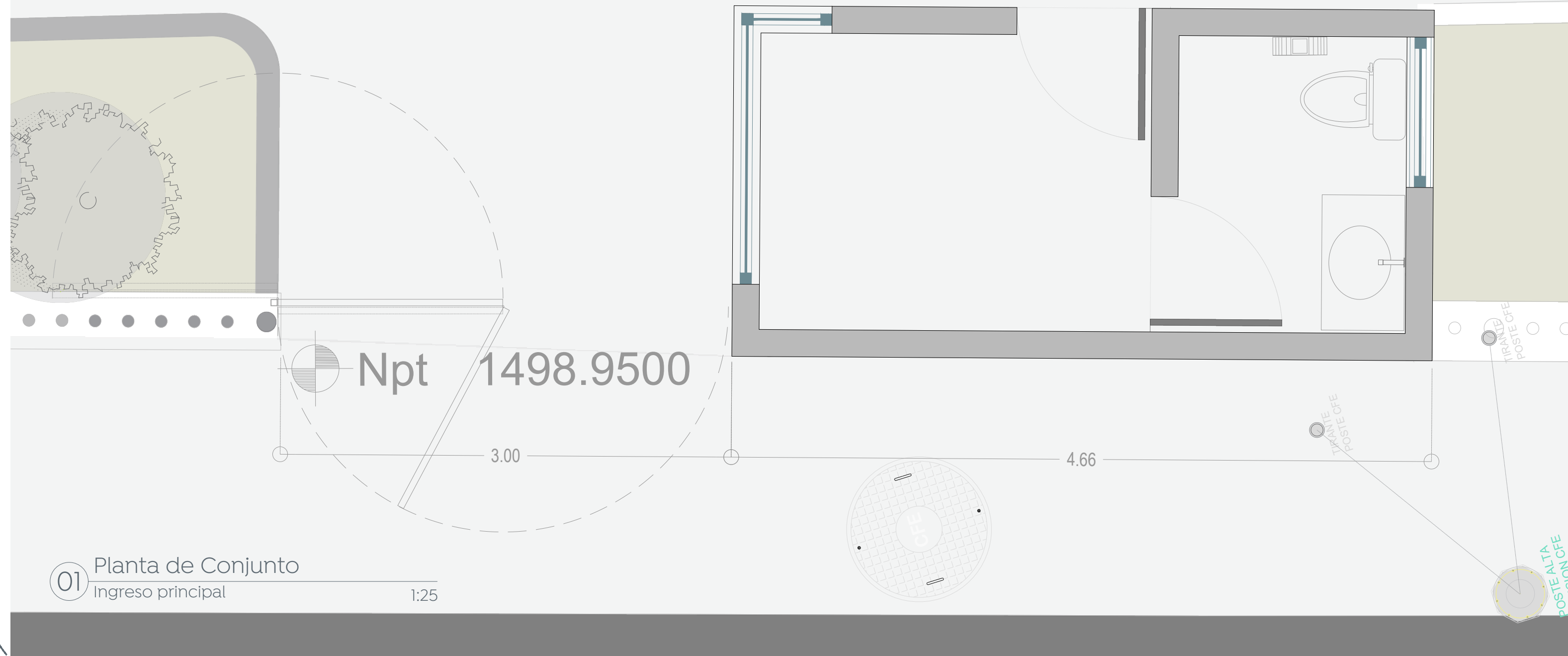
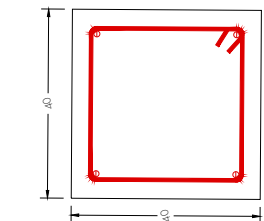


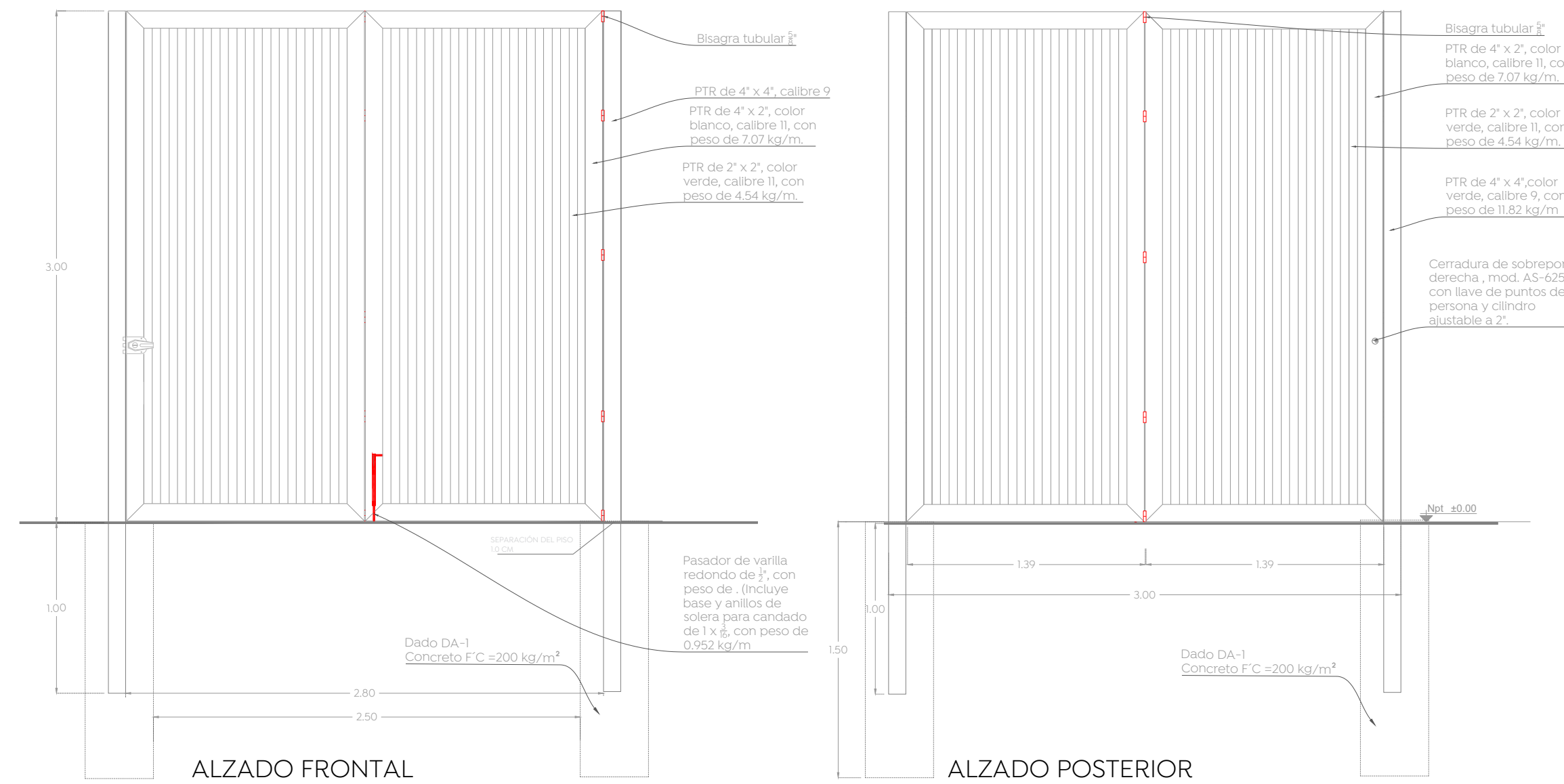
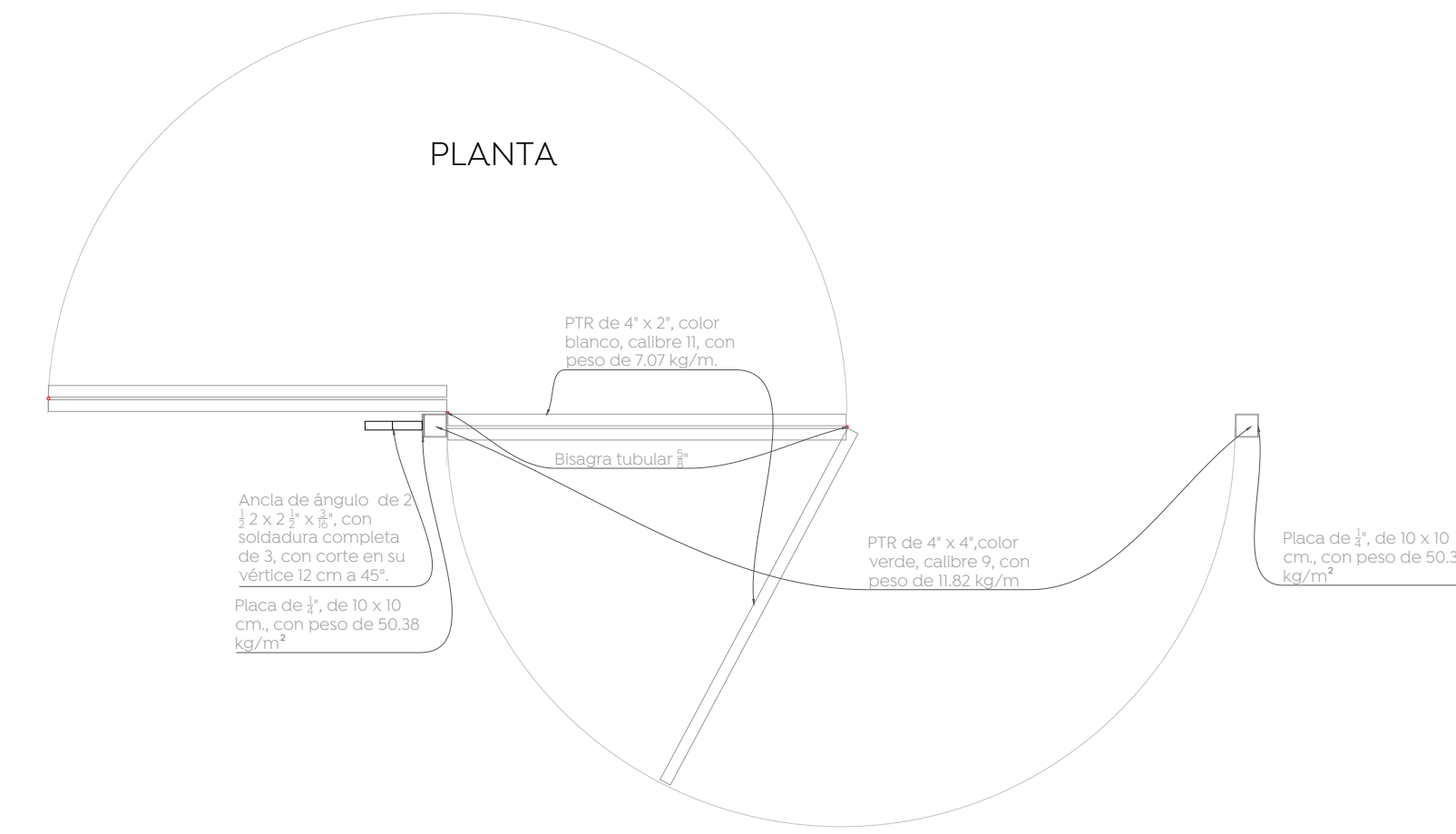
Npt 14998.97



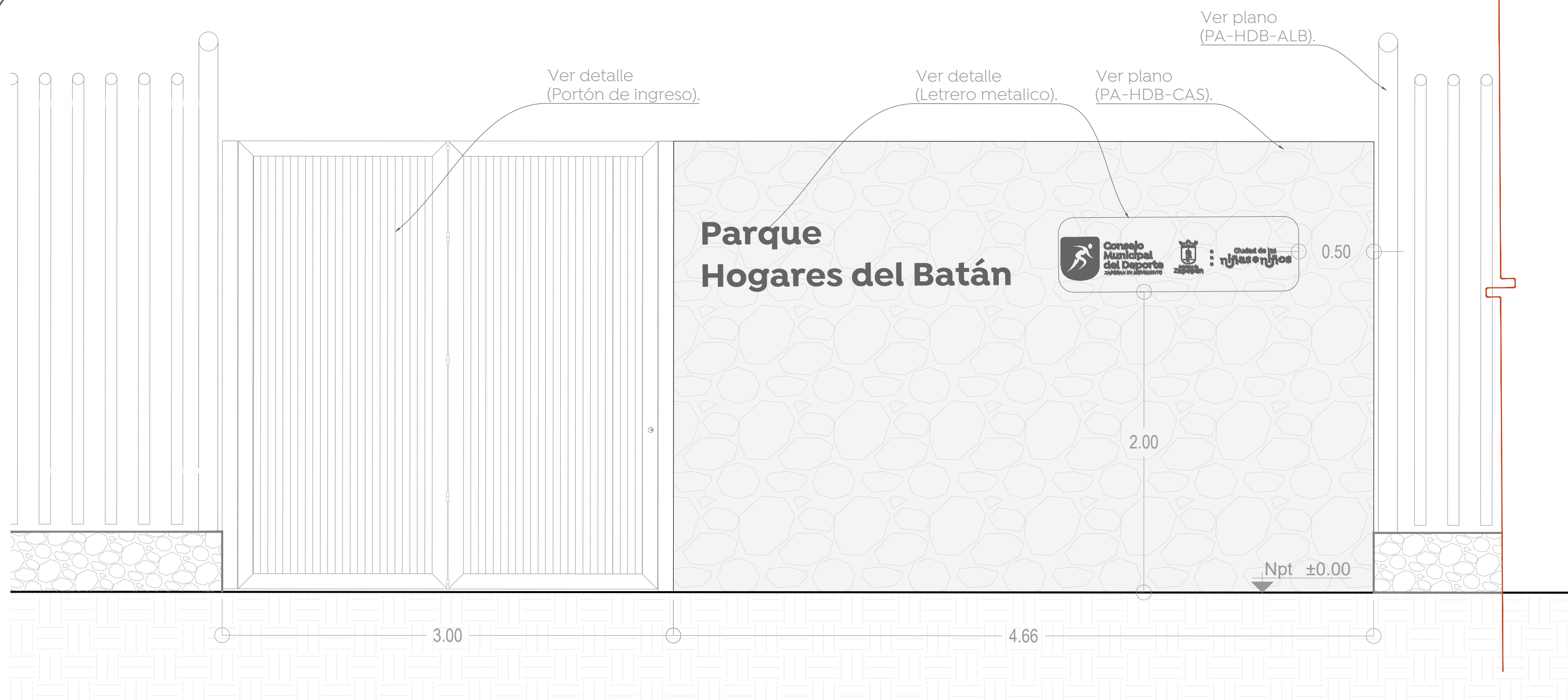
01 Planta de Conjunto Ingreso principal 1:25



1 Varilla # 4 @ esq.
E #3 @ 15 cm



04 Portón de ingreso Detalle de portón 1:30



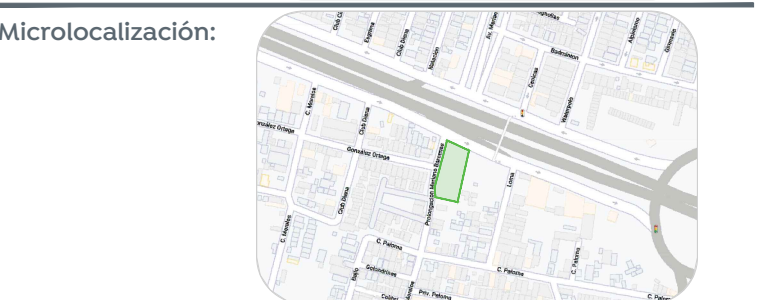
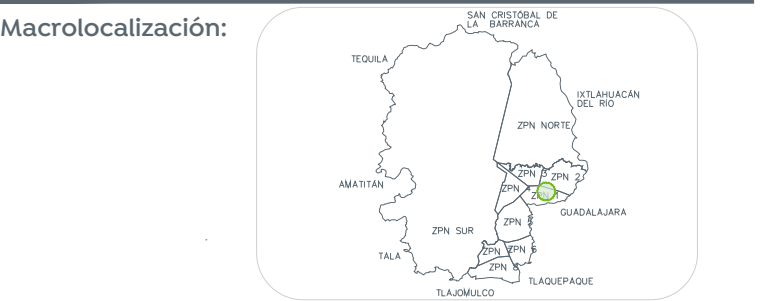
02 Planta de Conjunto Ingreso principal 1:25



03 Letrero metalico Detalle de letrero 1:20

Letrero en alto relieve con elementos individuales, cortados con láser, fabricados en placa 3/16" (4.7mm) #304 AI de acero inoxidable, pulido mecánicamente, terminado espejo. Protección con recubrimiento de barniz transparente de poliuretano. Preparación de anclas de 15 cm fabricadas con sólido inox 1/4" para ser fijadas a muro con 5 cm de separación con adhesivo epóxico Sika AnchorFix color gris. Fuente tipo Isidora bold, h=15 cm.

Placa 1/4" (6.35 mm) de acero inoxidable cortado a láser, pulido mecánicamente, terminado espejo. Protección con recubrimiento de barniz transparente de poliuretano. Preparación de anclas de 15 cm fabricadas con sólido inox 1/4" para ser fijadas a muro con 5 cm de separación con adhesivo epóxico Sika AnchorFix color gris.



Alcances Generales:

Nombre del proyecto:
Construcción del parque barrial denominado Hogares del Batán, más obras complementarias, en la confluencia del Anillo Periférico Norte Manuel Gómez Morán, calle prolongación Mariano Bárcenas, colonia Hogares del Batán, Municipio de Zapopan, Jalisco.

Contenido del plano:

Plano y detalles de ingreso

No. Contrato:

DOPI-MUN-PP-EP-LP-005-2024

Director de Obras Públicas e Infraestructura:

Ing. Ismael Jáuregui Castañeda

Jefe de la Unidad de Estudios y Proyectos:

Arq. Edwin Aguilar Escatell

Jefe de área:

Arq. Angella Jazmin Vargas Olmedo

Responsable del proyecto:

Ing. Nombre Nombre Apellido Apellido

Ubicación:

Col. Hogares del Batán, Zapopan, Jalisco

Fecha: Febrero 2024

Escala: Indicada

Gotas: Metros Clave: PA-HDB-ING