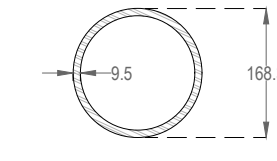
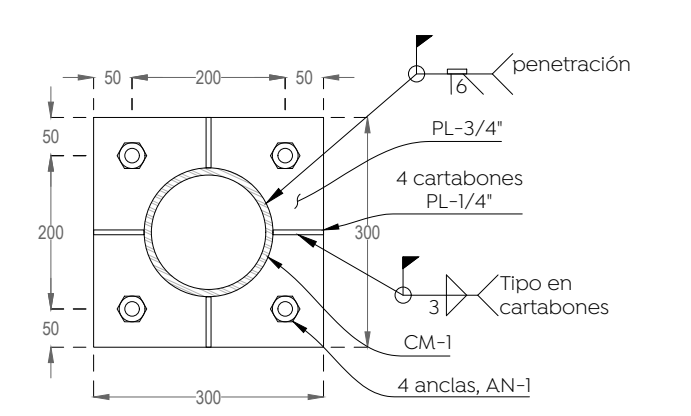


Especificaciones de análisis y diseño:
 Cargas de análisis:
 Carga muerta de losa: 340 kg/m²
 Carga viva (azotea pendiente >5%): 40 kg/m²
 Coeficiente sísmico: 0.36
 Factor de ductilidad: 2
 Capacidad de carga del terreno considerada: 8.0 ton/m²
 Profundidad de desplante: 1.2 m

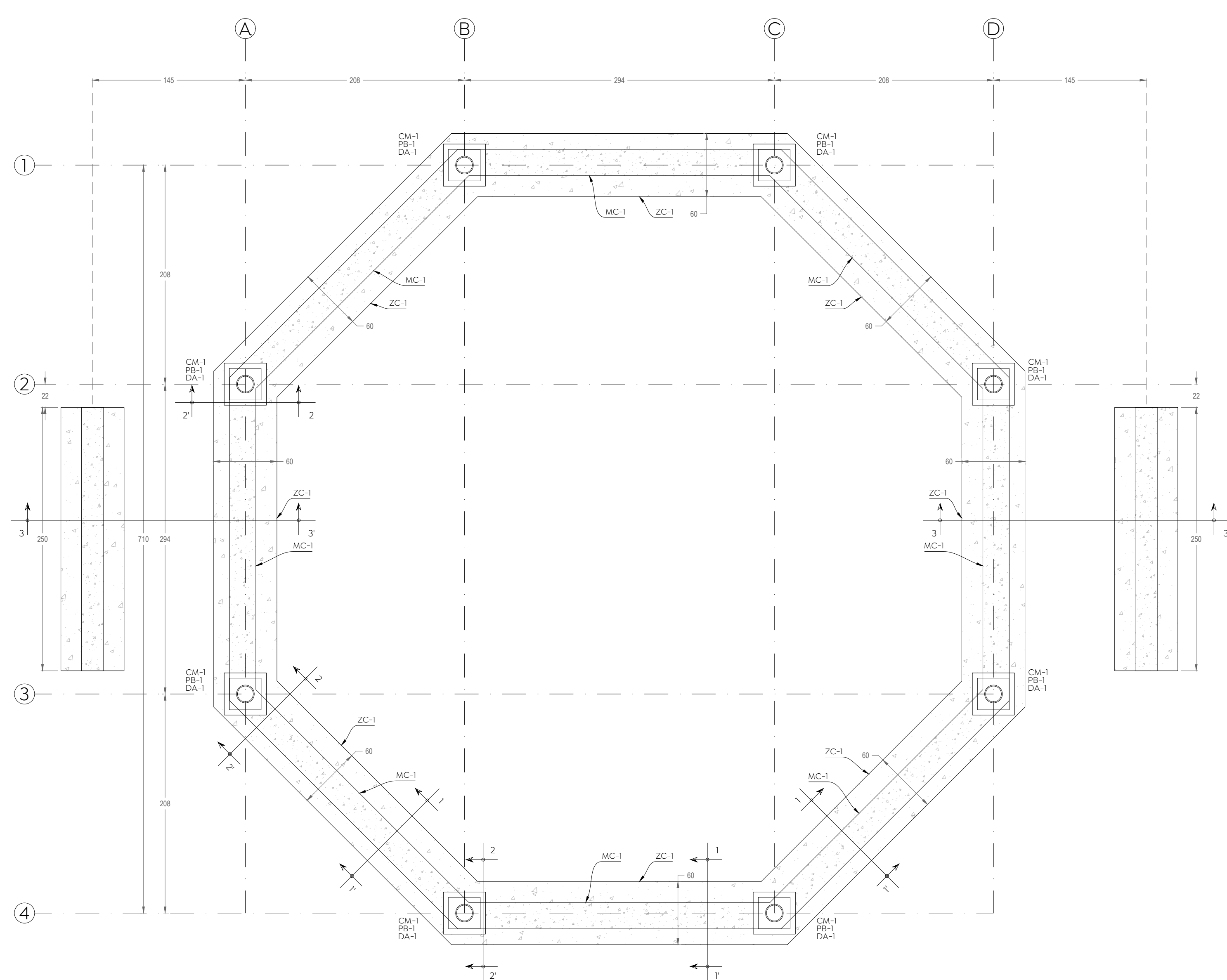
Materiales
 1. Perfil OC, ASTM A500B-gr42 fy = 2950 kg/cm²
 2. Placa de acero, ASTM A36 fy = 2530 kg/cm²
 3. Ángulos, ASTM A36 fy = 2530 kg/cm²
 4. Soldadura, E-7018 Exx = 4920 kg/cm²
 5. Concreto fc = 250 kg/cm²



Columna metálica, CM-1
 Tubo OC 6.5/8" x 3/8" A500 Gr.42
 Esc. 1:10 [mm]



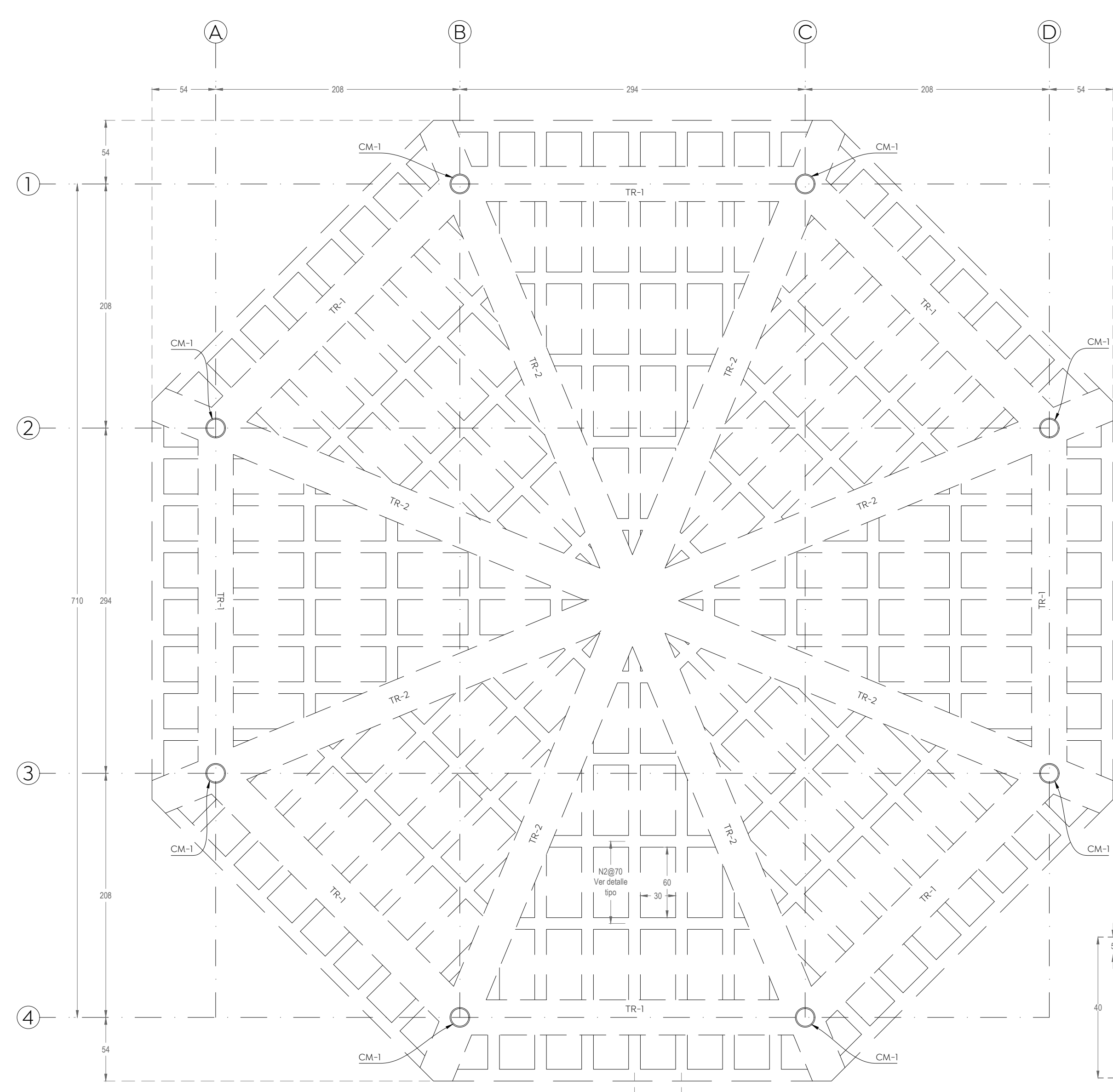
Placa base, PB-1
 Vista en planta
 Esc. 1:10 [cm]



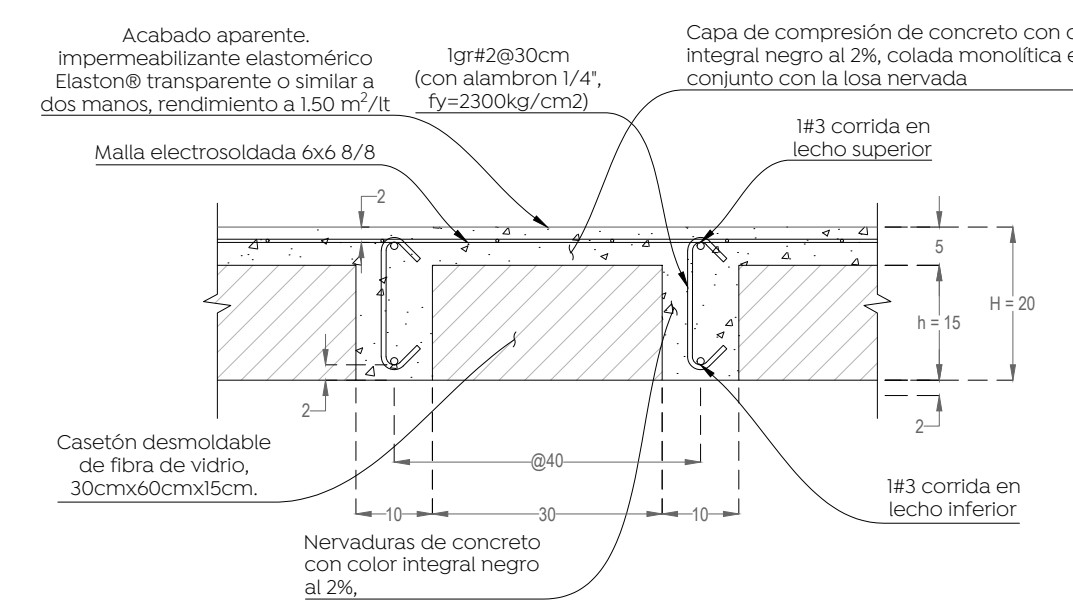
Planta de cimentación
 Subtítulo
 Esc. 1:30 [cm]

Tabla de Zapatas, edificio de máquinas, Fc = 250 kg/cm ² , Esc. 1:10										
No.	Dimensiones		H	q adm	Df	Armado Base Parrilla Inferior		Armado Base Parrilla Superior		Tipo
	A (cm)	B (cm)				cm	Ton/m ²	cm	Asa	
Zc-1	60	60	20	8.00	120	3#3	1#3@15cm	3#3	1#3@30cm	Central

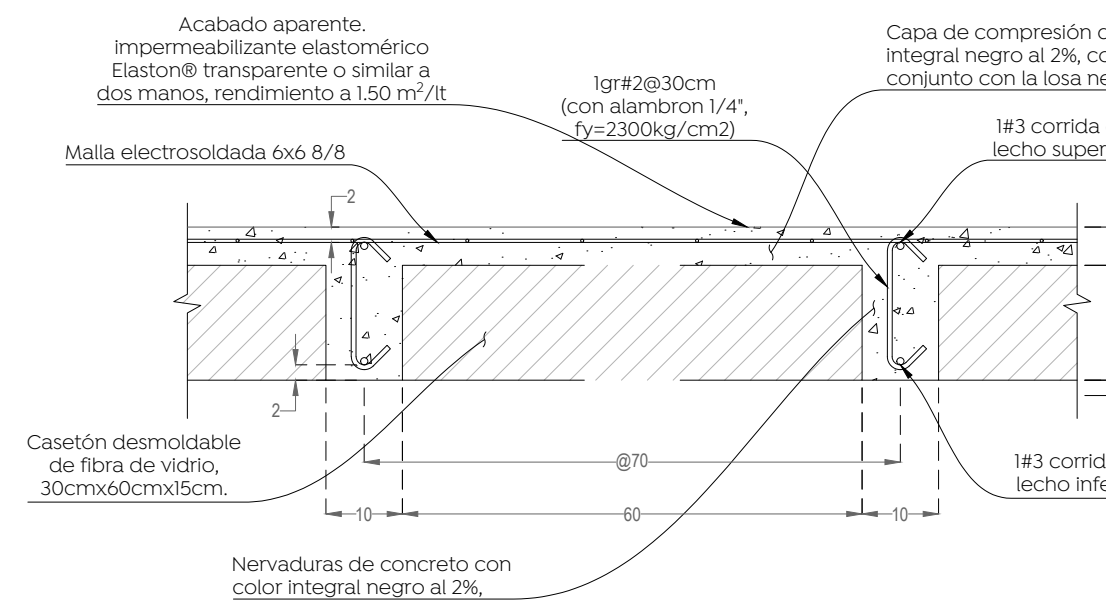
*Recubrimiento libre, 5 cm.



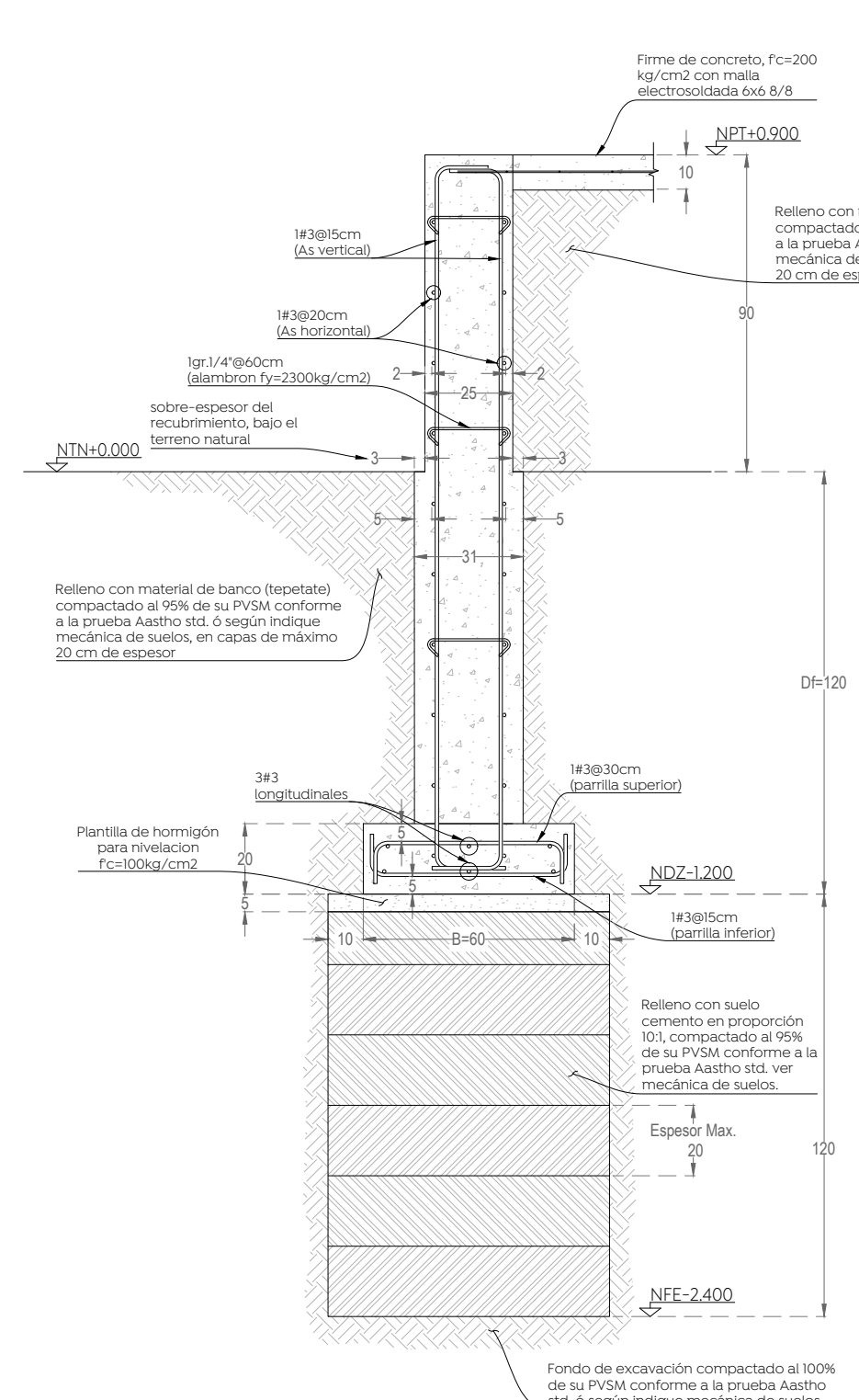
Planta de cubierta
 Subtítulo
 Esc. 1:30 [cm]



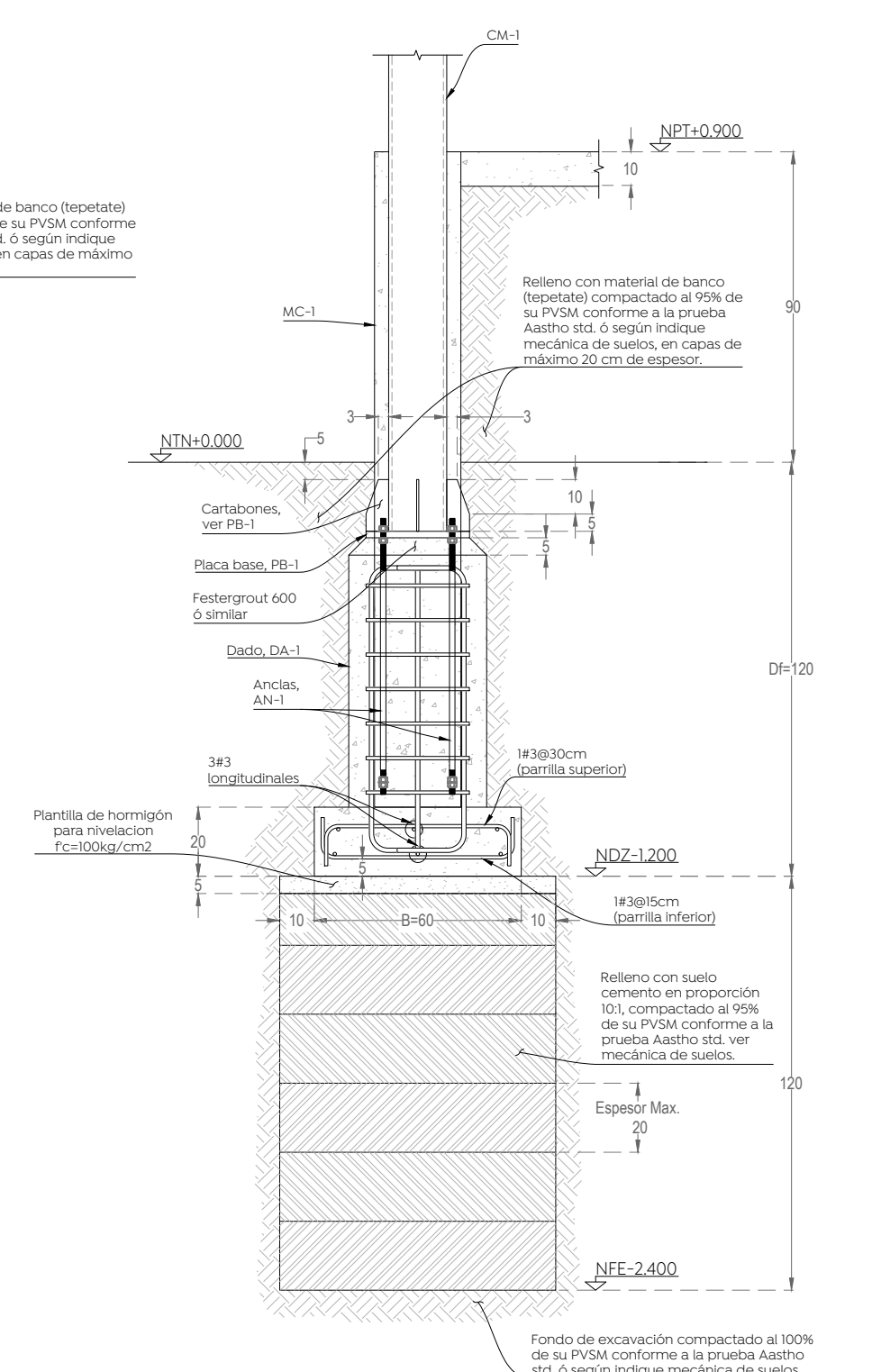
Detalle tipo de nervaduras N1 @ 40cm
 Sección tipo
 Esc. 1:10 [cm]



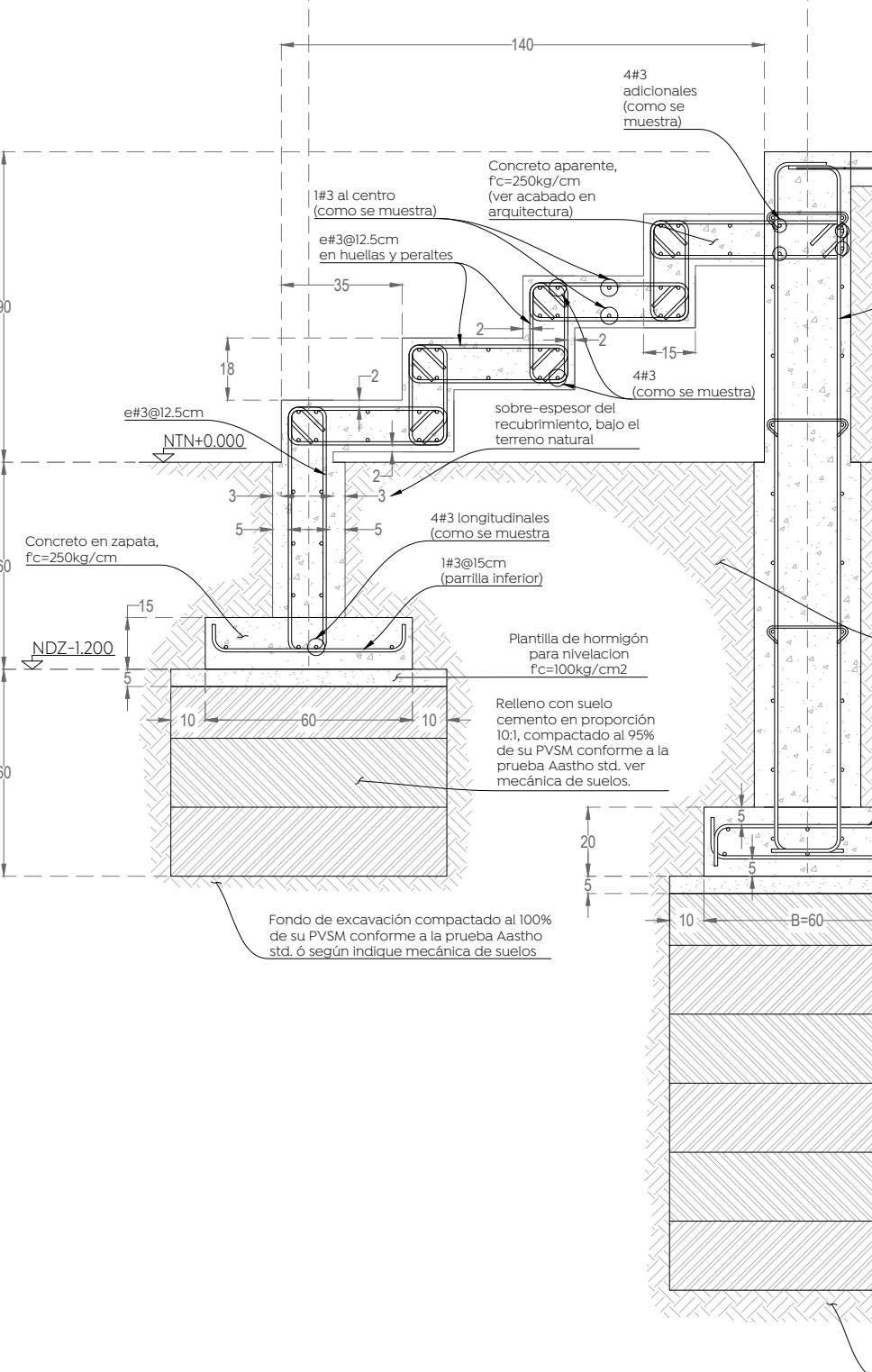
Detalle tipo de nervaduras N2 @ 70cm
 Sección tipo
 Esc. 1:10 [cm]



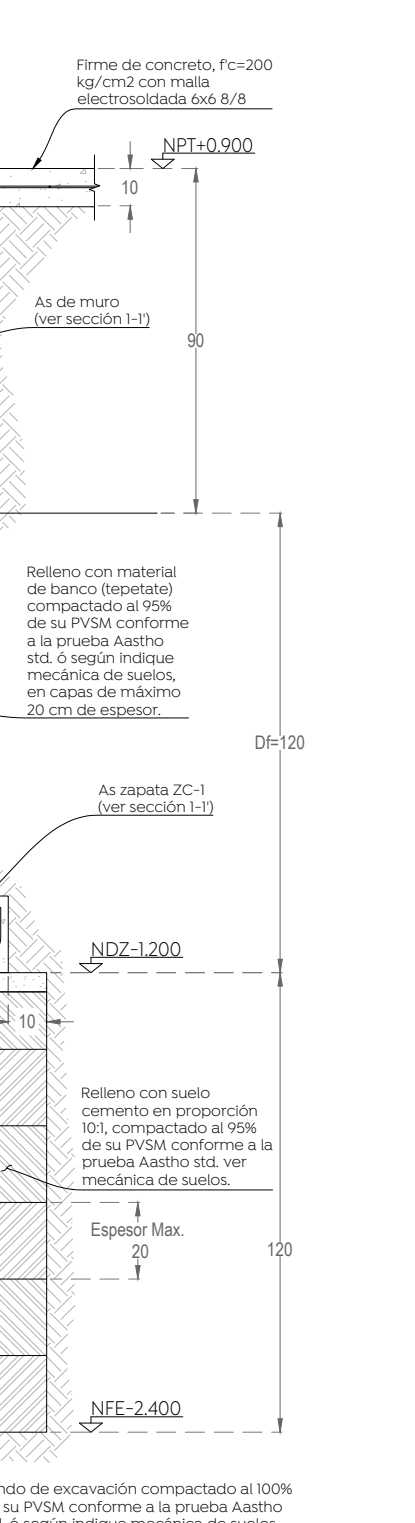
Sección 1-1', muro MC-1
 Vista en alzado, NDZ-1.20
 Esc. 1:20 [cm]



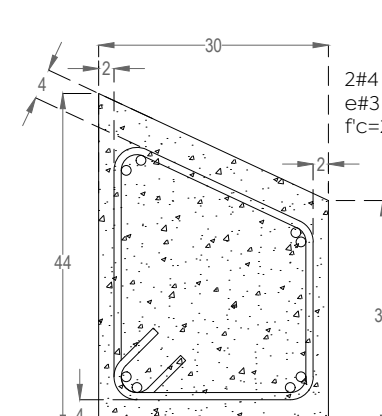
Sección 2-2', columna CM-1
 Vista en alzado, NDZ-1.20
 Esc. 1:20 [cm]



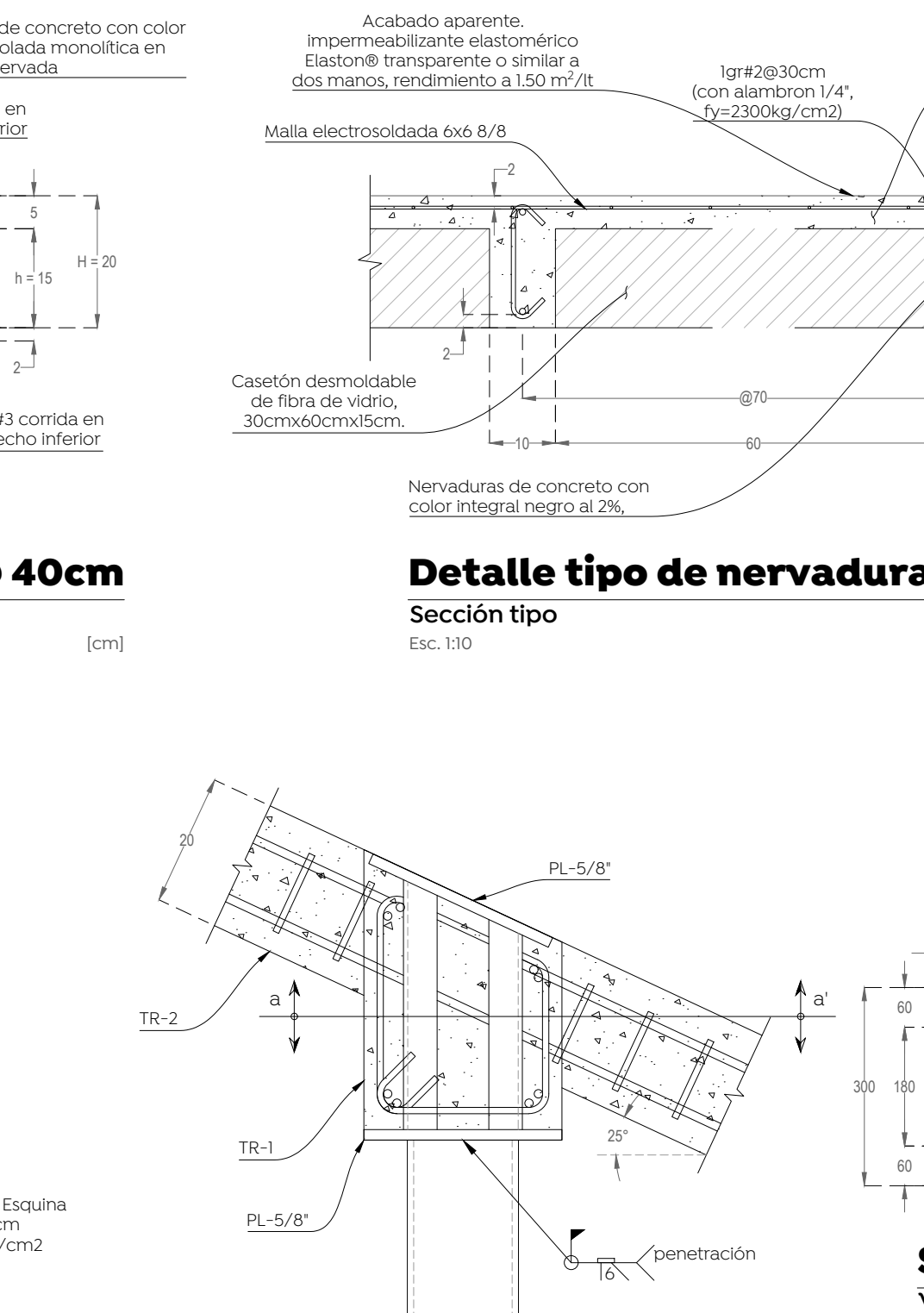
Sección 3-3', Escalera en papelillo
 Vista en alzado, NDZ-0.60
 Esc. 1:20 [cm]



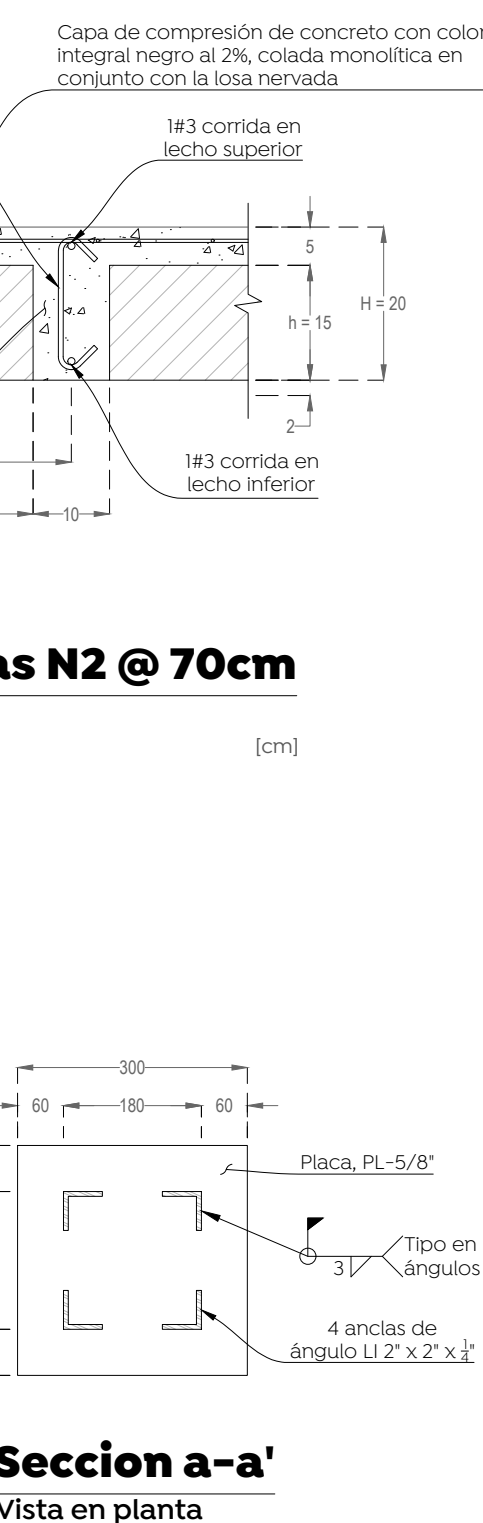
Trabe, Tr-1
 Vista en sección
 Esc. 1:10 [cm]



Trabe, Tr-2
 Vista en sección
 Esc. 1:10 [cm]



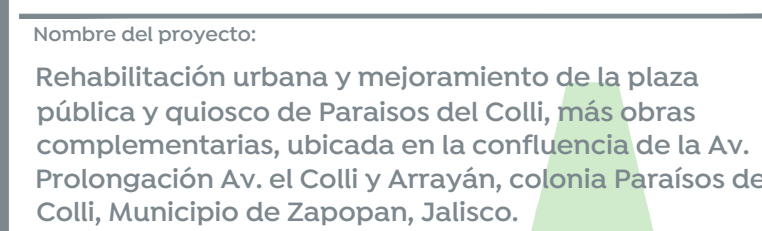
Det-1 Conexión de CM-1 a TR-1
 Vista en alzado
 Esc. 1:10 [cm]



Sección a-a'
 Vista en planta
 Esc. 1:10 [mm]

Tabla de ganchos y dobleces de refuerzo

Varilla	Diámetro [cm]	Gancho	fc [kg/cm ²]	90° o 180°			
				250 a 350	400 a 450	500 a 550	600 a 650
# 3	6	20	20	15	15		
# 4	8	30	30	20	20		
# 5	10	40	40	25	25		
# 6	12	50	50	30	30		
# 8	15	70	70	40	40		
# 10	20	90	90	50	50		
# 12	25	110	110	60	60		



Gancho en estribos

Varilla	a [cm]	b [cm]
# 3	4	10
# 4	5	14
# 5	7	18

Nombre del proyecto:
 Rehabilitación urbana y mejoramiento de la plaza pública y quiosco de Paraisos del Colli, más obras complementarias, ubicada en la confluencia de la Av. Prolongación Av. el Colli y Arrayán, colonia Paraisos del Colli, Municipio de Zapopan, Jalisco.

Contenido del plano:
 Estructura de muro de concreto y detalles

No. Contrato:
 DOP-MUN-PP-EP-LP-003-2024

Director de Obras Públicas e Infraestructura:
 Ing. Ismael Jáuregui Castañeda

Jefe de la Unidad de Estudios y Proyectos:
 Arq. Edwin Aguilar Escatell

Jefe de área:
 Ing. Adhadi Yigael Gurrota Soto

Responsable del proyecto:
 Ing. Salvador Hernández Pacheco

Ubicación:
 Paraisos del Colli, 45069 Zapopan, Jalisco.

Norte:
 Fecha: Febrero 2024
 Escala: Indicada
 Acreditaciones: Indicada
 Clave: ES-01