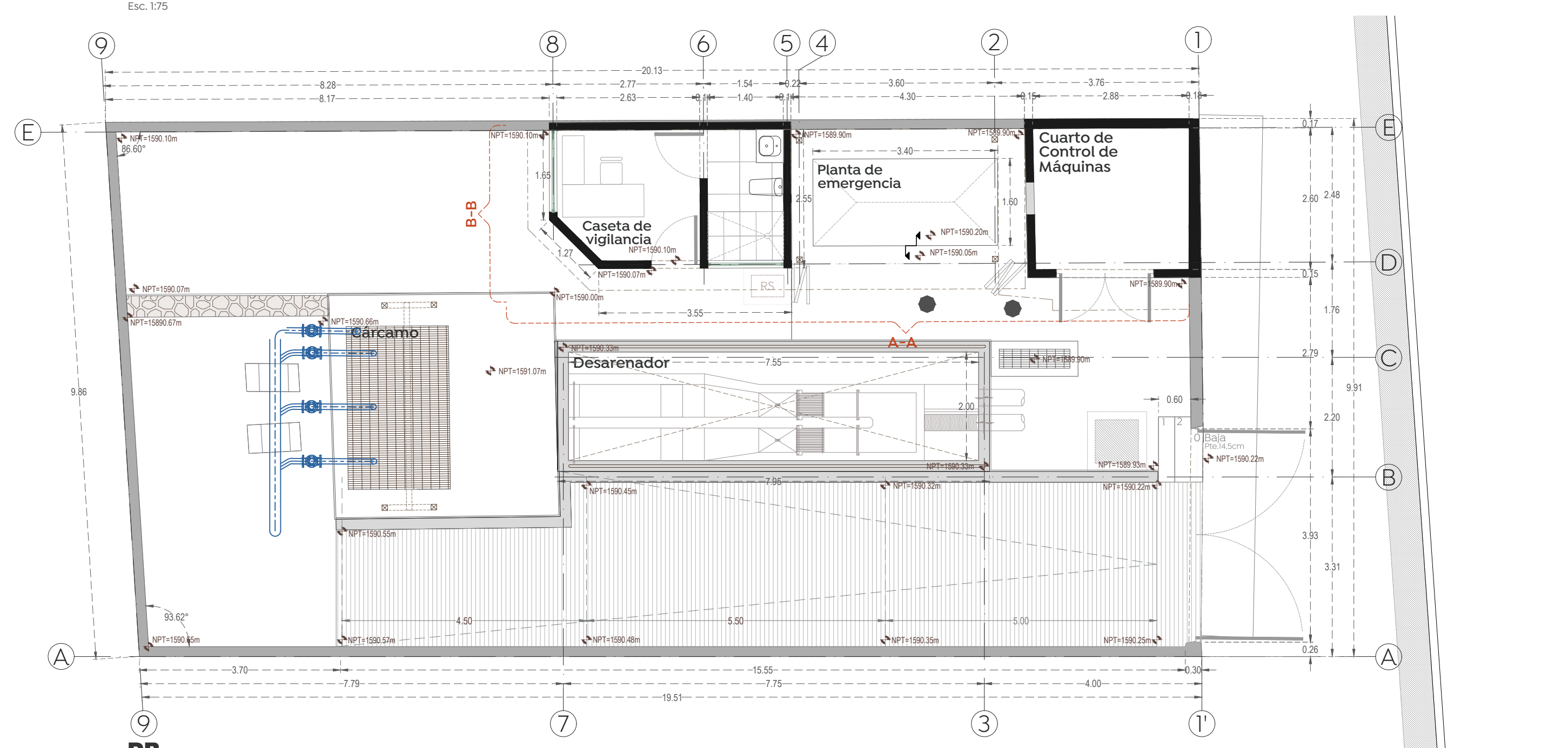
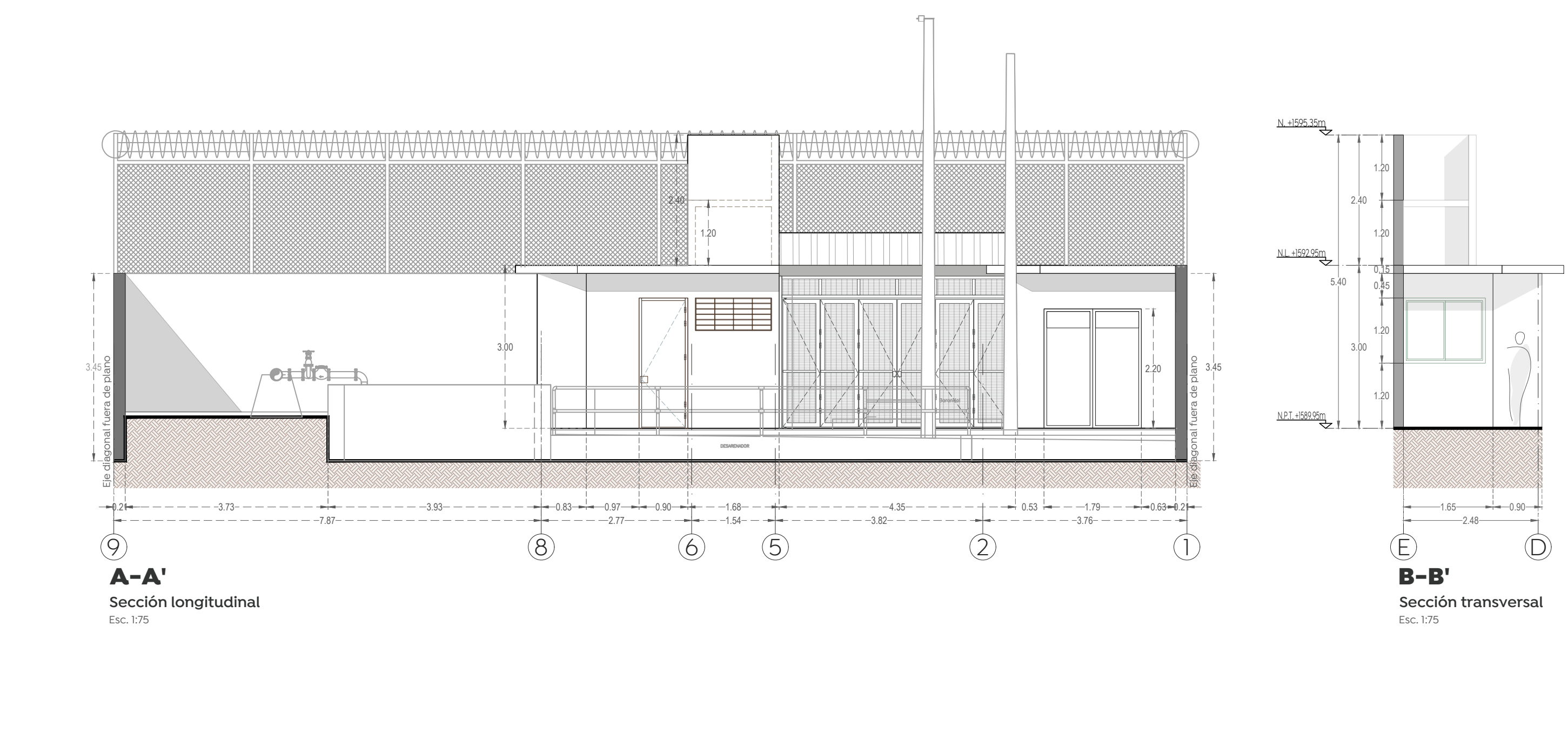


AZ
Planta de azoteas
Esc. 1:75

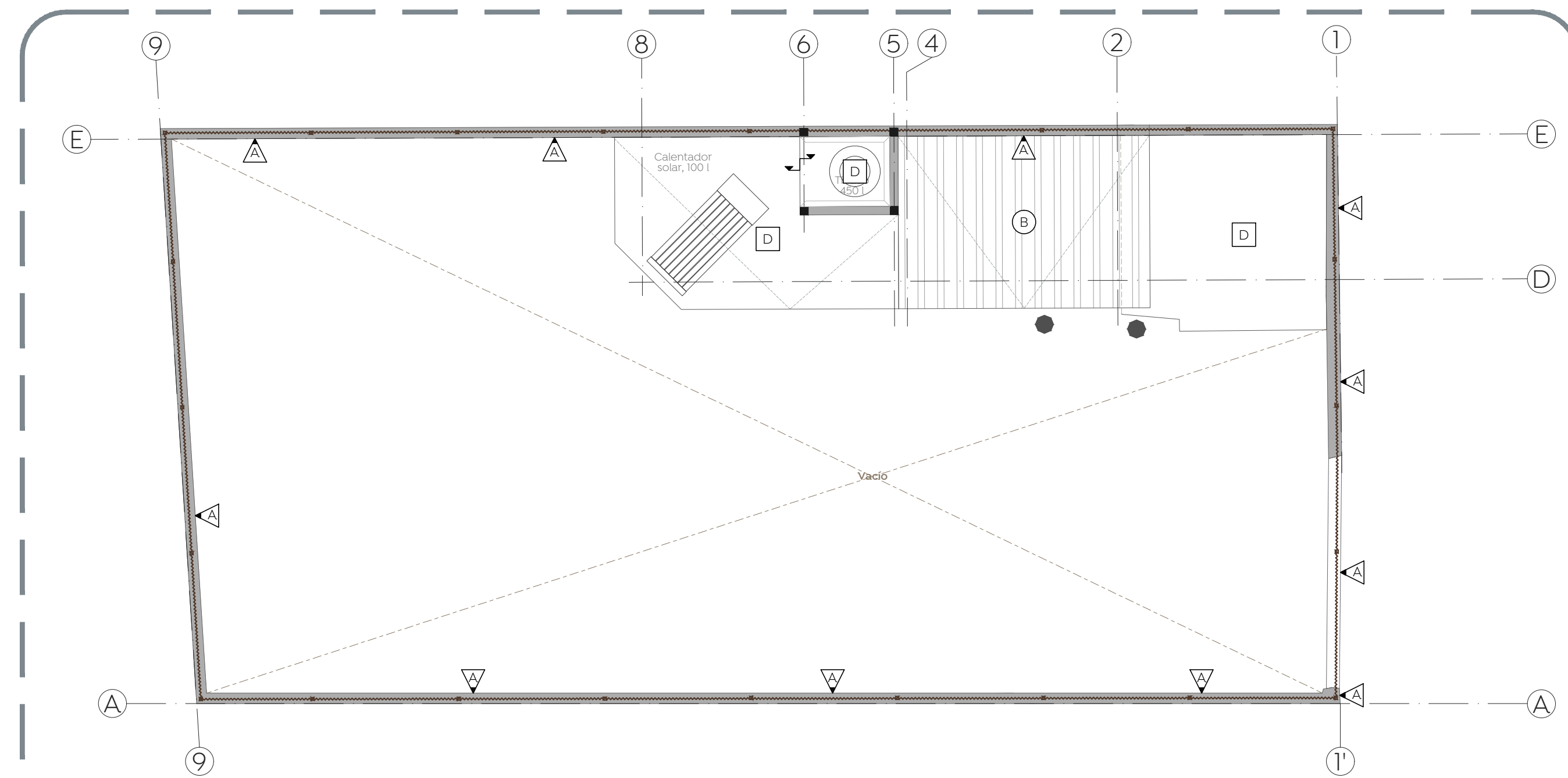


PB
Planta baja
Esc. 1:75

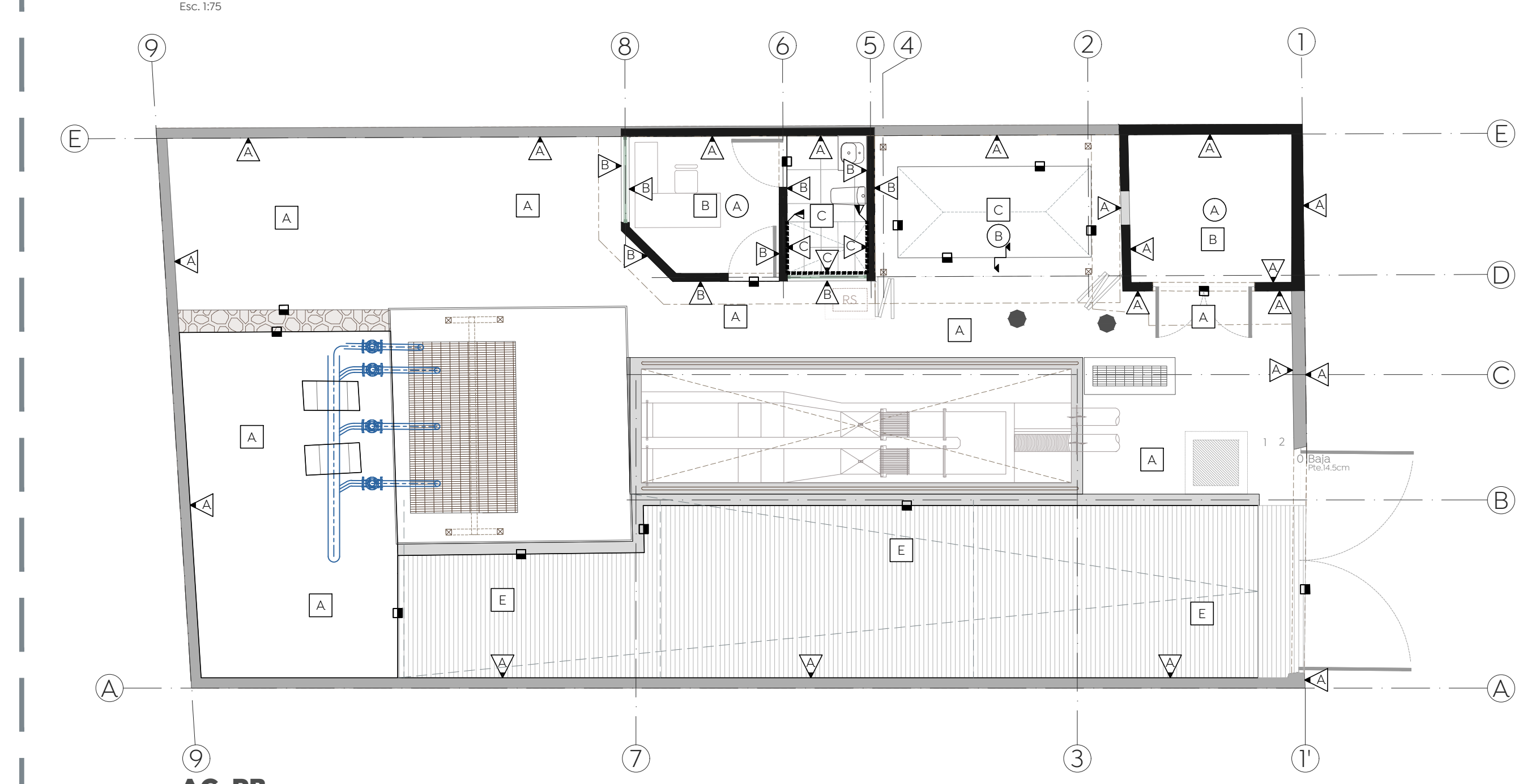


A-A'
Sección longitudinal
Esc. 1:75

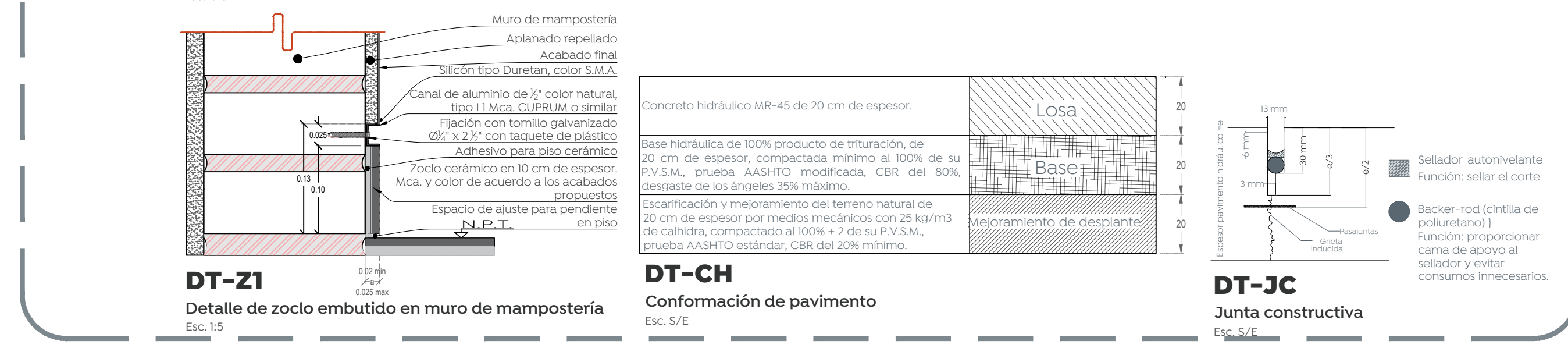
B-B'
Sección transversal
Esc. 1:75



AC-AZ
Acabados en planta de azoteas
Esc. 1:75



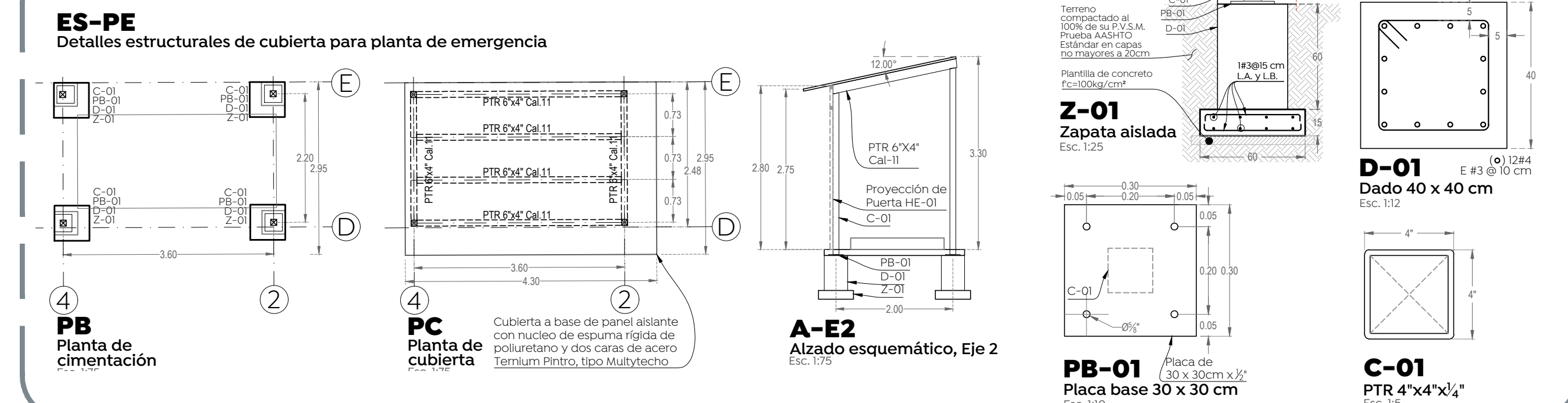
AC-PB
Acabados en planta baja
Esc. 1:75



DT-Z1
Detalle de zoclo embutido en muro de mampostería
Esc. 1:5

DT-CH
Conformación de pavimento
Esc. S/E

DT-JC
Junta constructiva
Esc. S/E



ES-PE
Detalles estructurales de cubierta para planta de emergencia
Esc. 1:20

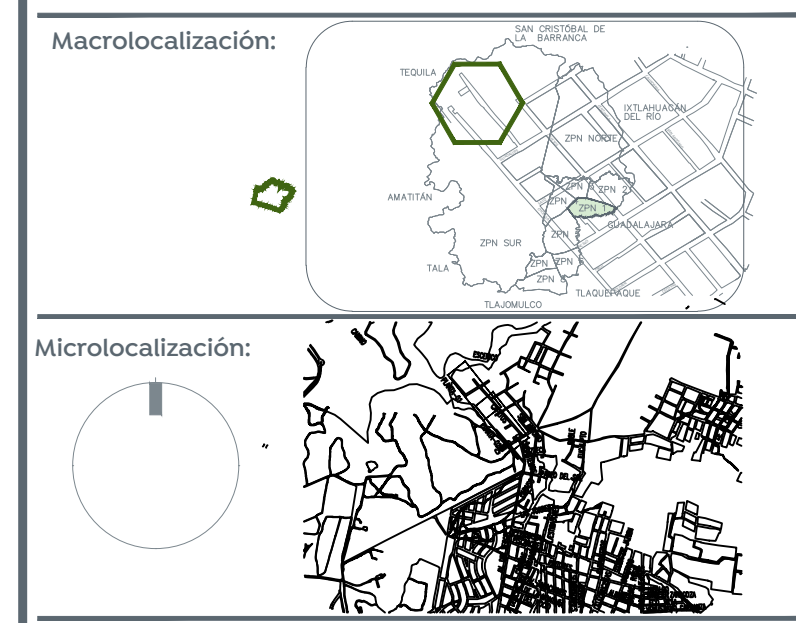
PB-01
Placa base 30 x 30 cm
Esc. 1:10

A-E2
Alzado esquemático, Eje 2
Esc. 1:10

Z-01
Zapata aislada
Esc. 1:25

D-01
Dado 40 x 40 cm
Esc. 1:12

C-01
PTR 4'x4'x'4"
Esc. 1:5



Simbología:

Simbología arquitectónica

- Eje arquitectónico
- Acotación indicada en unidades según plano
- Muro estructural o de carga según cálculo
- Muro trazo
- Ventana
- Malla ciclónica
- Línea de indicaciones de proyección
- Línea de corte
- Línea de sección arquitectónica consecutiva
- Indica tipo de detalle
- Indica número de detalle
- Indica plano de ubicación-referencia
- Indica alinear a paros
- Indica altura a partir de piso terminado
- Según muestra aprobada
- Indica cambio de nivel de piso
- Indicador de dirección de pendiente y porcentaje
- Indicador de nivel en planta y en alzado
- Indica nivel de piso terminado
- Indica nivel de prefi

Simbología de acabados

- Indicador de acabado para pisos
- Indicador de acabado para muros
- Indicador de acabado para plafones
- Indicador de acabado para zoclos, quarrones y chofas
- Indicador de cambio de acabados en pisos
- Indicador de cambio de acabados en muros
- Indicador de cambio de acabados en plafones

Tabla de acabados

Pisos

Muros

Plafones

Zoclos

Nombre del proyecto:
Pavimentación con concreto hidráulico de las calles Guadalupe, Privada Cholula e Interconexión con Cárcamo de bombeo. Incluye modernización de redes básicas de alcantarillado, conducción, distribución y equipamiento, infraestructura urbana y obras complementarias, colonia Villas del Camarón, Municipio de Zapopan, Jalisco

Contenido del plano:

Proyecto arquitectónico y acabados

No. Contrato: DOPI-MUN-R33-PAV-LP-011-2024

Director de Obras Públicas e Infraestructura:
Ing. Ismael Jáuregui Castañeda

Jefe de la Unidad de Estudios y Proyectos:
Arq. Edwin Aguilar Escatol

Jefe de área:
Ing. Adhag Yigaal Gurrola Soto

Responsable del proyecto:
Ing. Andrés Martínez Gutiérrez

Ubicación:
Calle Guadalupe y Privada Cholula, Municipio de Zapopan, Jalisco

Fecha: febrero 2024

Escala: INDICADAS

Acotaciones: Metros

Clave: AR-01