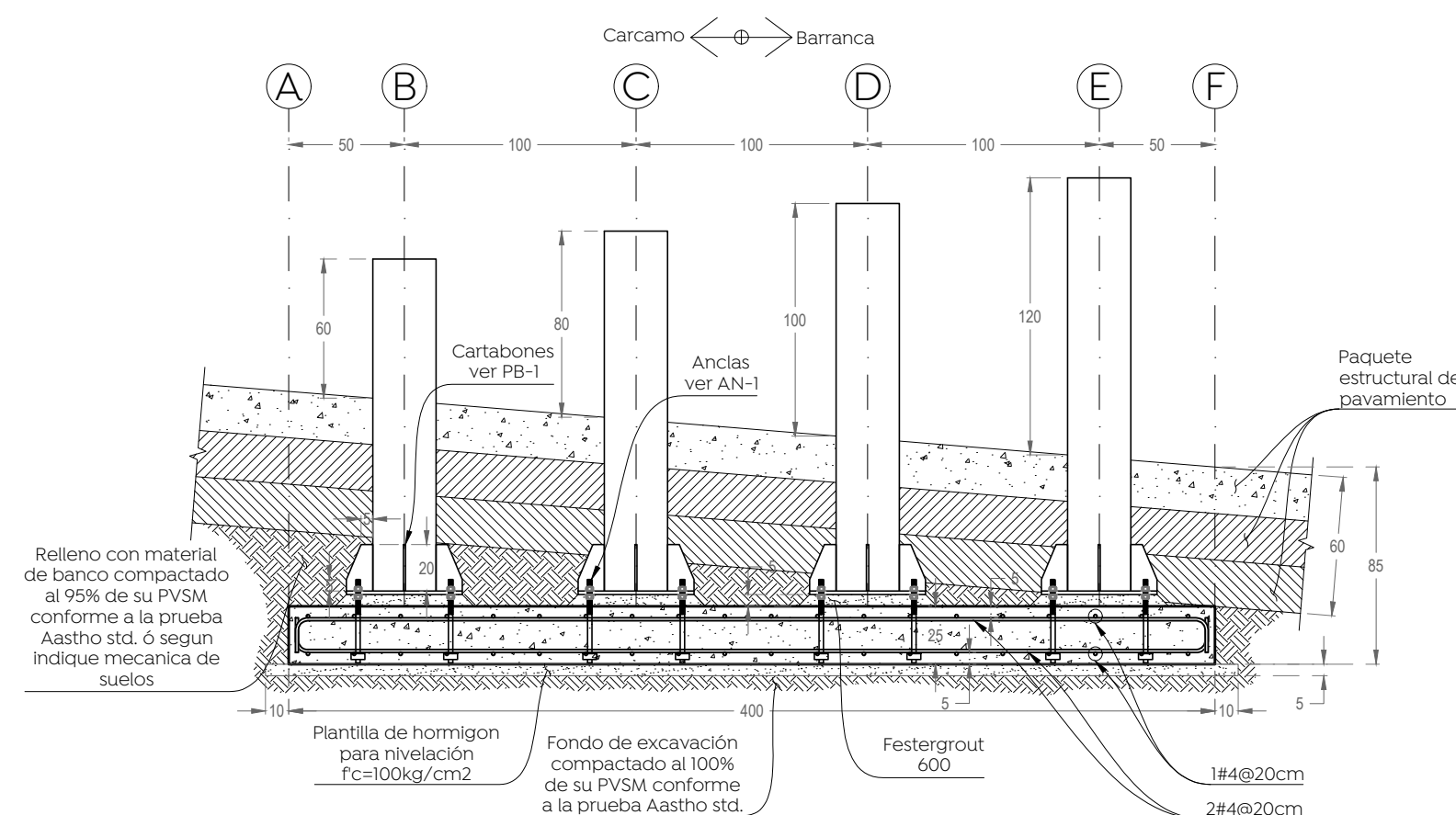


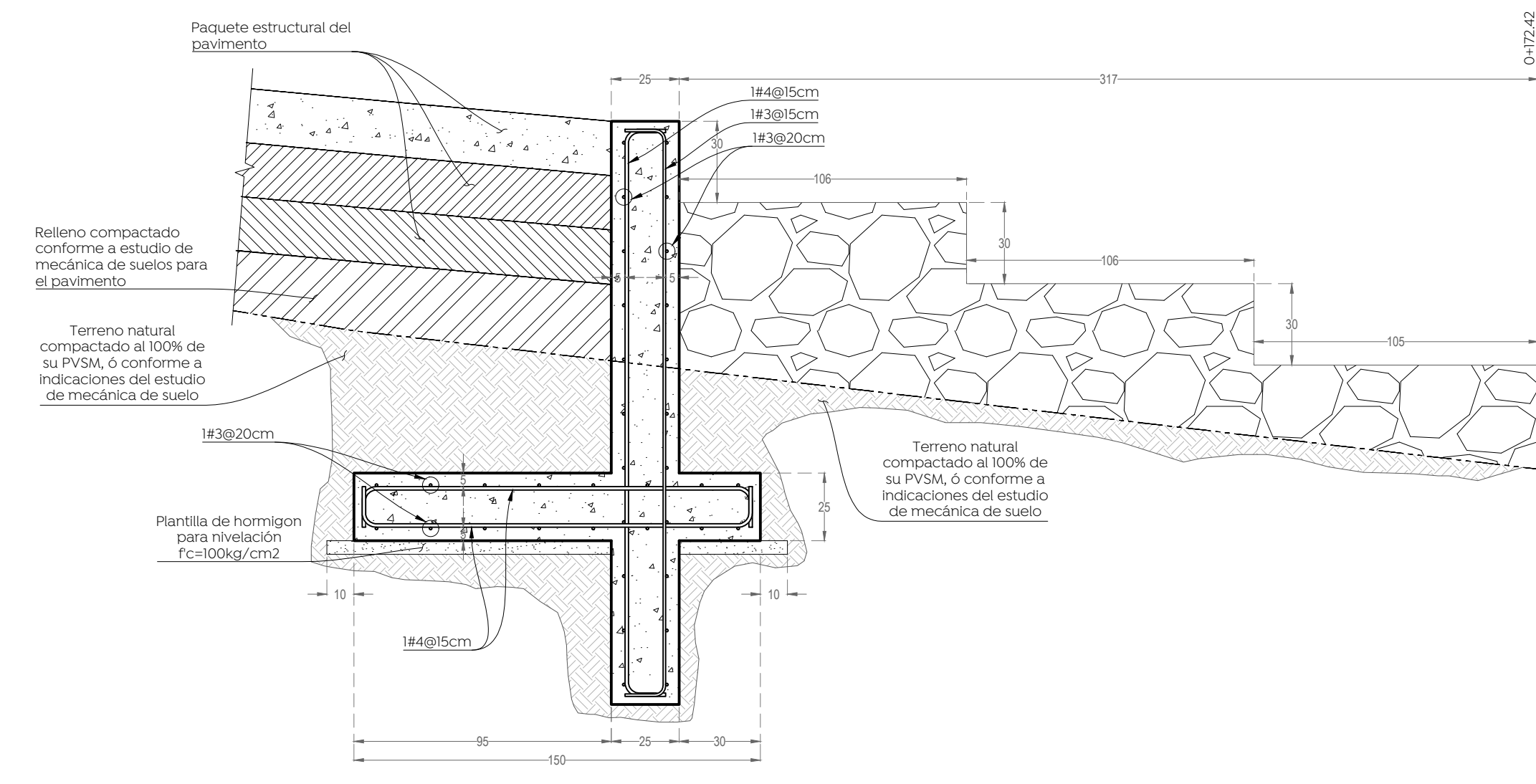
Planta de losa de cimentación

NDLC-0.85
Esc. 1:30 [cm]



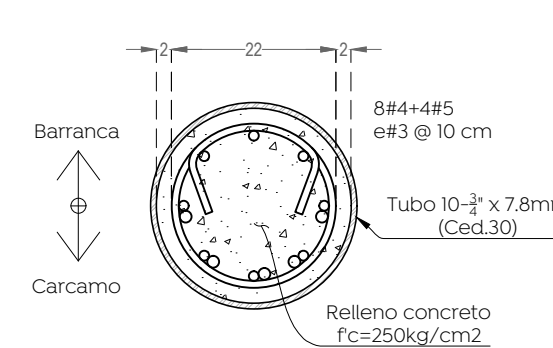
Sección 1-1', desplante de losa

NDLC-0.85
Esc. 1:30 [cm]



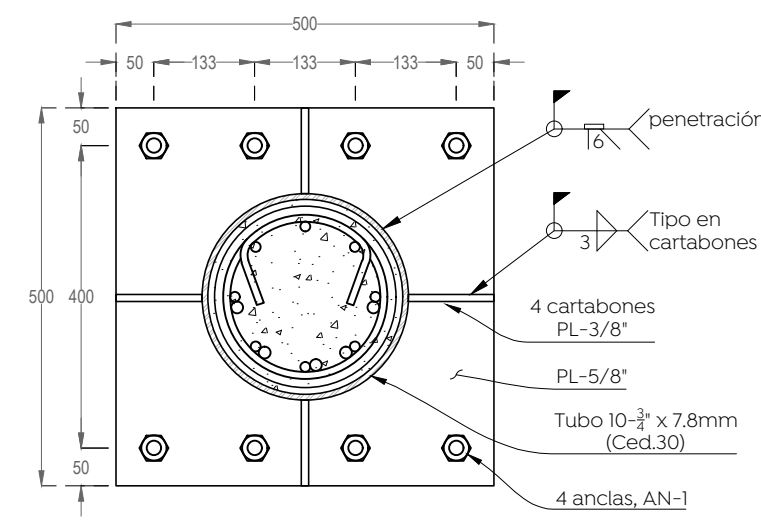
Muro de contención, MC-1

NDZ-0.60
Esc. 1:20 [cm]



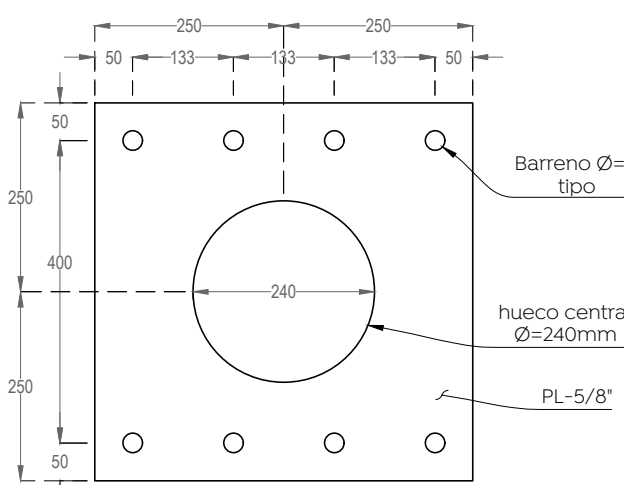
Bolados, BO-1

Vista en planta
Esc. 1:10 [cm]



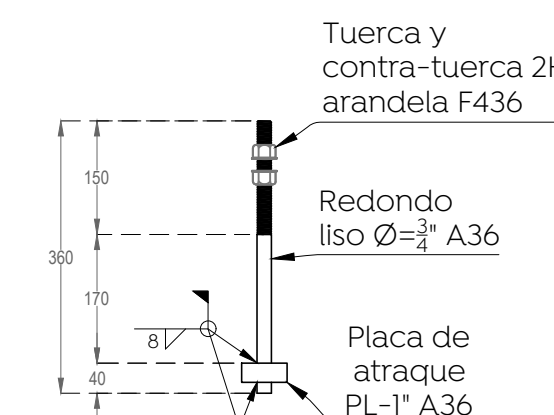
Placa base, PB-1

Vista en planta
Esc. 1:10 [cm]



Placa base, PB-1 Habilitado

Vista en planta
Esc. 1:10 [cm]



Anclas, AN-1

vista en alzado
Esc. 1:10 [mm]



Especificaciones de análisis y diseño:

Cargas de análisis	
Carga muerta de losa:	340 kg/m ²
Carga Viva (área de pendiente >5%):	40 kg/m ²
Coefficiente sísmico	0.36
Factor de ductilidad	2
Capacidad de carga del terreno considerada	8.0 ton/m ²
Profundidad de desplante	1.2 m

Materiales

1. Perfil OC, ASTM A500B-gr42	fy = 2950 kg/cm ²
2. Placa de acero, ASTM A36	fy = 2530 kg/cm ²
3. Redondo liso, ASTM A36	fy = 2530kg/cm ²
4. Soldadura, E-7018	Exx = 4920 kg/cm ²
5. Concreto	f'c = 250 kg/cm ²

Nombre del proyecto:
Pavimentación con concreto hidráulico de las calles Guadalupe, privada Cholula e interconexión con cárcamo de bombeo, incluye: modernización de redes básicas de alcantarillado, conducción, distribución y equipamiento, infraestructura urbana y obras complementarias, colonia Vistas del Centinela, Municipio de Zapopan, Jalisco

Contenido del plano:
Bolardos y muro de contención

No. Contrato:
DOPI-MUN-R33-PAV-LP-011-2024

Director de Obras Públicas e Infraestructura:

Ing. Ismael Jáuregui Castañeda

Jefe de la Unidad de Estudios y Proyectos:

Arq. Edwin Aguilar Escatel

Jefe de área:
Ing. Adhad Yigael Gurrola Soto

Responsable del proyecto:
Ing. Salvador Hernández Pacheco

Ubicación:
Colonia Vistas del Centinela, Zapopan, Jalisco