

Simbología:

SÍMBOLO	DESCRIPCIÓN
	Luminaria hermética led 18 prof. aerie. Mod. TP-411 5-40 120. 4300 lumenes 4000K. 100-277 V. montaje sobresueto en teso a 3 m. de altura.
	Apagador sencillo en caja chapa de PVC.
	Cable de cobre de 3 espacios de aislamiento 100 A. Mca. Square D o similar.
	Luminaria led para empotrar en plafón mca. modelo TP-030. Secundario a girar. Tecnología de iluminación led. Forma reflector.
	Bomba sumergible 1HP. Mod. SP3P 501 100. 127V. 40Hz. 12.5A.
	Tubos instalados por techo o plataba.
	Base de medición Mod. MS10041. 100A. 4 mandatos. 1F.2H.
	Línea subterránea de alumbrado conductor aluminio aislamiento XLPE-600V. 2C/1N. calibre y diámetro de tubería indicado en cuadro de cableado.
	Registro prefabricado de concreto 40x40x60cm. mazo y conector de fierro ángulo galvanizado por inversión en caliente.

- NOTAS:
- LOS REGISTROS DEBERÁN SER PREFABRICADO DE CONCRETO CON MARRO Y CONTRA MARRO DE ANILLO GALVANIZADO POR INVERSIÓN EN CALIENTE.
 - LA LAMINA A UTILIZAR DEBE SER DE 1.5 A 2.0MM.
 - TOODOS LOS REGISTROS DEBERÁN CUMPLIR CON LAS ESPECIFICACIONES DE ALUMBRADO PUBLICO CONTRIBUCION DEL SUBMARRO Y DEL MARRO. TUBOS SOBRETAPA Y CABLEADO DE ESTE TIPO DEBEN CONTROLAR EN SU MOMENTO Y EN SU CALIDAD. TUBOS SOBRETAPA Y CABLEADO DE ESTE TIPO DEBEN CONTROLAR EN SU MOMENTO Y EN SU CALIDAD.
 - EL CONECTOR MECANICO DEBERA SER DE TIPO MARRO RENOVABLE Y CUMPLIR CON LAS ESPECIFICACIONES DEL CONECTOR.
 - EL CONTROL DE ALUMBRADO NORMALIZADO PARA ALUMBRADO PUBLICO SON DE TIPO CALA VOLTAJE TAMBIE EN SU MOMENTO. TUBOS SOBRETAPA Y CABLEADO DE ESTE TIPO DEBEN CONTROLAR EN SU MOMENTO Y EN SU CALIDAD. TUBOS SOBRETAPA Y CABLEADO DE ESTE TIPO DEBEN CONTROLAR EN SU MOMENTO Y EN SU CALIDAD.
 - AL CABLE MONOPOLAR DE COBRE TENDRAN QUE SER DE TIPO CALA VOLTAJE TAMBIE EN SU MOMENTO. TUBOS SOBRETAPA Y CABLEADO DE ESTE TIPO DEBEN CONTROLAR EN SU MOMENTO Y EN SU CALIDAD.
 - LA ALIMENTACION A LA LAMINA POR EL INTERIOR DEL POSTE DEBE SER CON CABLE DE ALUMBRADO PUBLICO Y LA CONEXION A LA LAMINA CON CABLE DE COBRE TENDRAN QUE SER DE TIPO CALA VOLTAJE TAMBIE EN SU MOMENTO. TUBOS SOBRETAPA Y CABLEADO DE ESTE TIPO DEBEN CONTROLAR EN SU MOMENTO Y EN SU CALIDAD.
 - LOS BUCES EN LOS REGISTROS DEBERAN ESTAR BELLADOS CON ESPUMA DE POLIURETANO DESPUES DE COLGARLOS EN SU LUGAR.
 - COLOCAR UNA CAPA DE GRASA DE 1/4" AL FONDO DEL REGISTRO DE 4 CM DE ESPESOR.
 - EL CONECTOR MECANICO DEBERA SER DE TIPO MARRO RENOVABLE Y CUMPLIR CON LAS ESPECIFICACIONES DEL CONECTOR.

La Dirección de Alumbrado Público del Municipio de Zapopan revisó y dio visto bueno al presente proyecto de alumbrado público con vigencia de un año a partir del ____ de ____ del 20__.

Revisó _____ Validó _____
 Revisó proyecto _____ Validó área técnica _____
 Vo. Bo. _____
 Vo. Bo. Dirección de Alumbrado Público de Zapopan

Nombre del proyecto:
 Rehabilitación y obras complementarias del parque barrial denominado Mesa de los Ocotes, ubicado en la calle prolongación Paseo de los Paraisos, colonia Mesa Colorada Poniente, Municipio de Zapopan, Jalisco

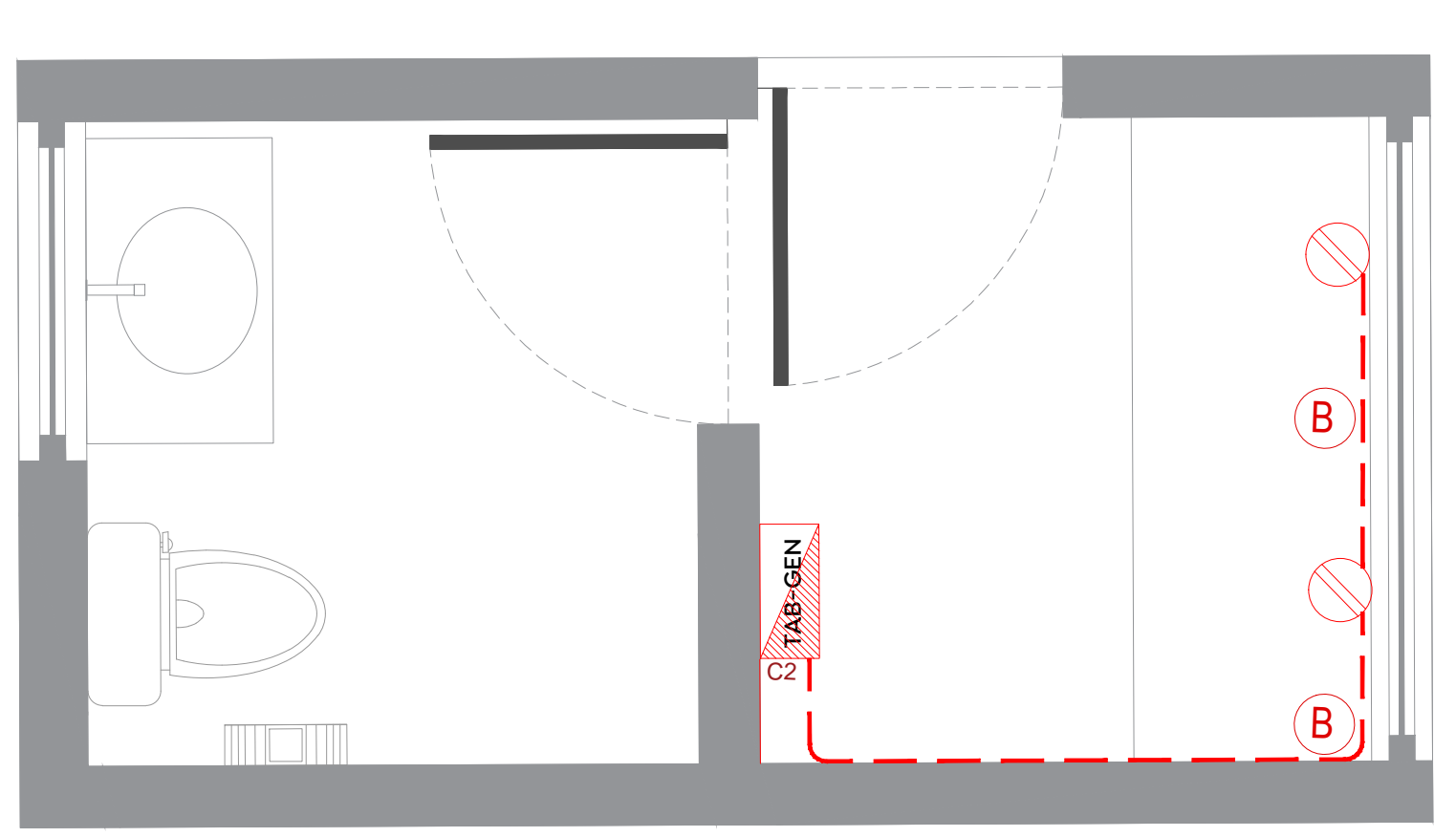
Contenido del plano:
 Planta eléctrica
 No. Contrato:
 DOPI-MUN-PP-EP-LP-021-2024
 Director de Obras Públicas e Infraestructura:

Ing. Ismael Jáuregui Castañeda
 Jefe de la Unidad de Estudios y Proyectos:
 Arq. Edwin Aguilar Escatel
 Jefe de Área:
 Ing. Achad Yigael Gurrola Soto
 Proyectista:
 Ing. Vanessa Guadalupe Martínez López

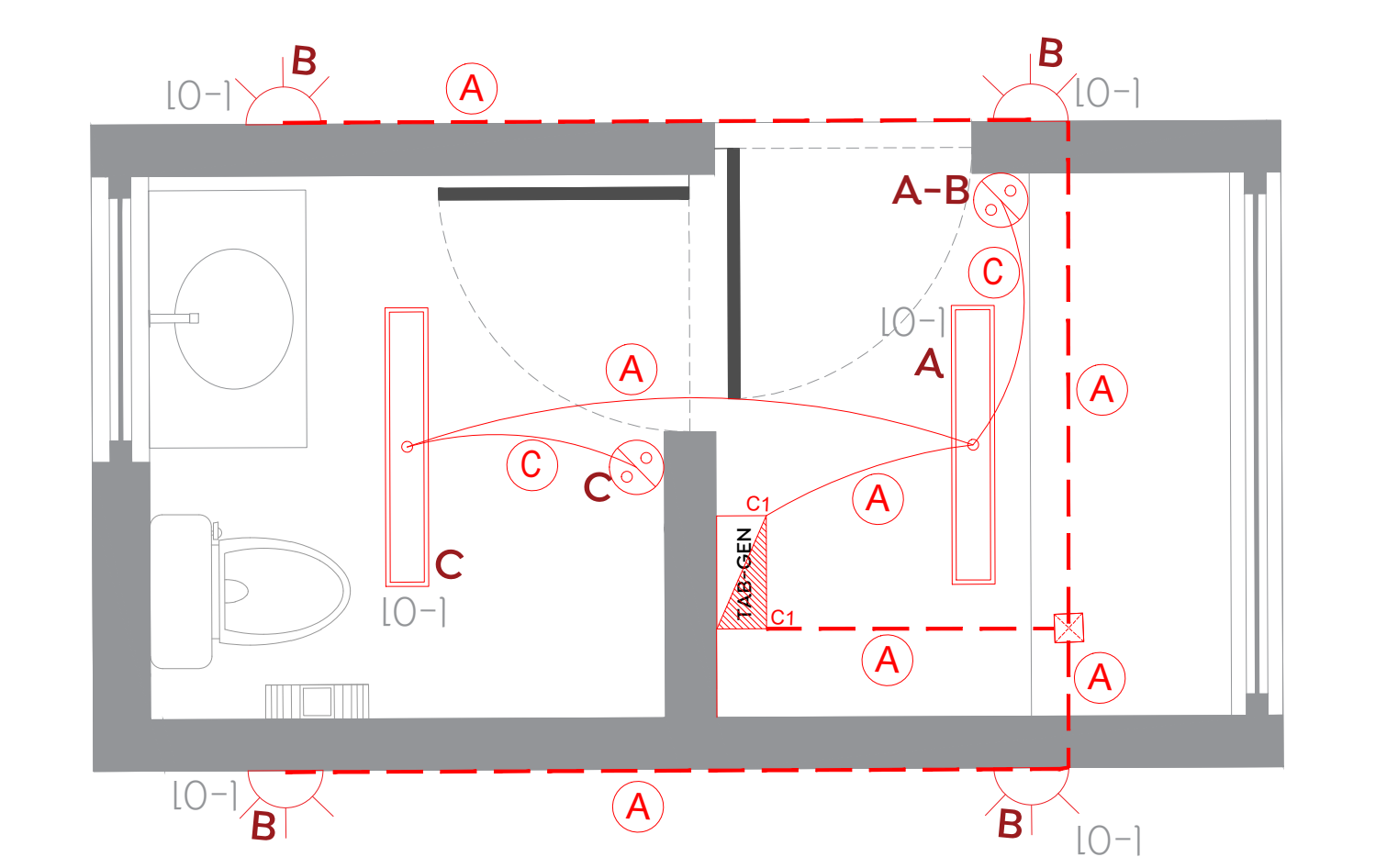
Ubicación:
 Mesa de los Ocotes, Zapopan, Jalisco.

Fecha: Enero 2024
 Escala: Indicada
 Acataciones: Metros

Clave: **ELE-01**



01 Eléctrico contactos
ELE-01 S/E



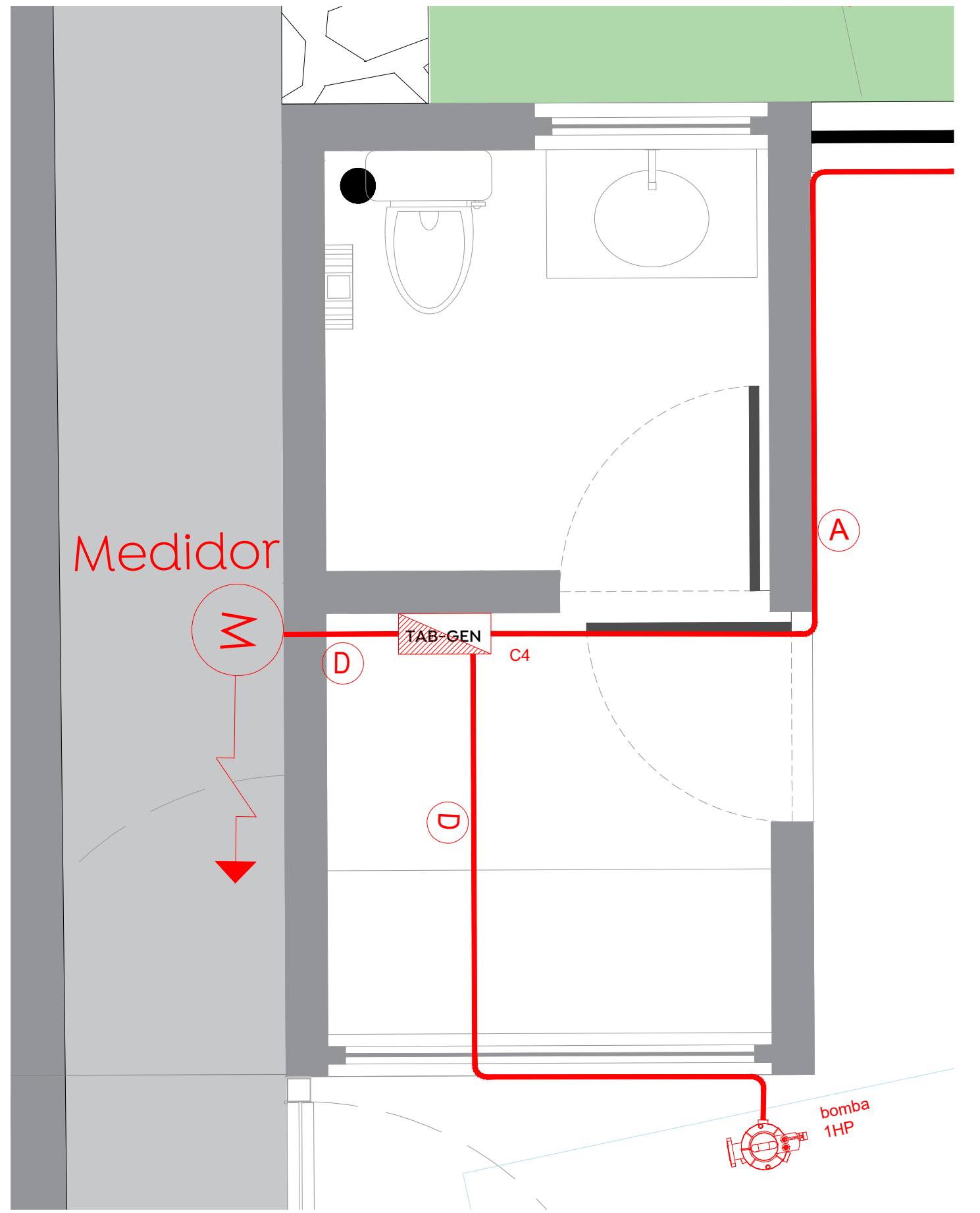
02 Eléctrico iluminación
ELE-01 S/E

CUADRO DE EQUIPOS								
TIPO	CODIGO	MODELO	CANTIDAD	HP	WATTS	VA	VOLTAJE	AMP
Tubular LED	LED-01	TP-4FT-S-40-1-2-N	2	N/A	36	40	127	0.26
Luces LED	LED-02	HLED-685/9W/30MCA	4	N/A	9	10	127	0.09
LED explanada	LED-03	80575	9	N/A	58	64.44444	127	0.5
Bomba sumergible	BOM-01	SPCBP-SXIME100	1	1	745	827.7778	127	12.5
Contactos	CON	RGBF20	2	N/A	108	120	127	20

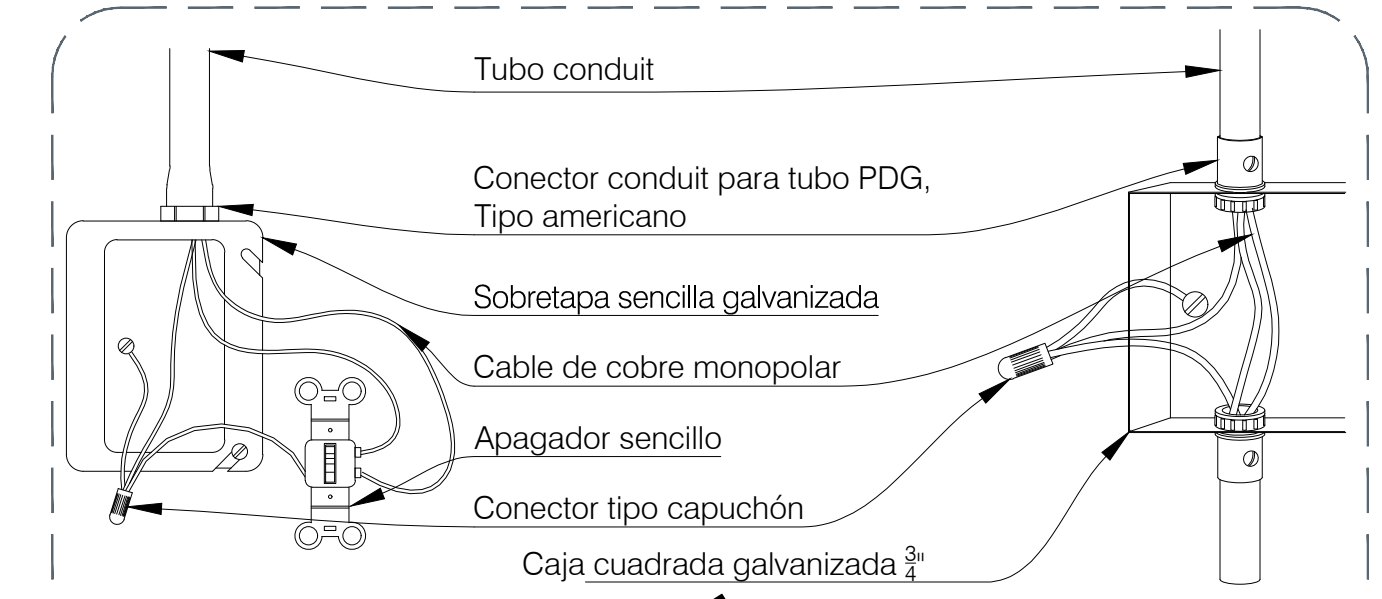
06 Cuadro de equipos
ELE-01 S/E

CUADRO DE CARGAS														
CIRCUITO	CODIGO	LED-01 40 VA	LED-02 10VA	LED-03 64.4VA	BOM-01 827.77VA	CON 22.22VA	TOTAL WATTS	TOTAL VA	AMP	DISTANCIA (m)	CALIBRE AWG (F--N)	Caida de tensión e%	ITM	FASE I
C1	LED-01	2	4				108	120	1	5.57	12--12	0.053001	1x15	108
	LED-02						745	827.7778	6.898148	3.23	8--8	0.212013	1x20	745
C2	BOM-01				1		216	240	2	3.37	10--10	0.064134	1x20	216
C3	CON					2	522	580	4.833333	15.4	12--12	0.708265	1x15	522
C4	LED-03			9			1591	1767.778	14.73148					1591
TOTAL=		2	4	9	1	2								

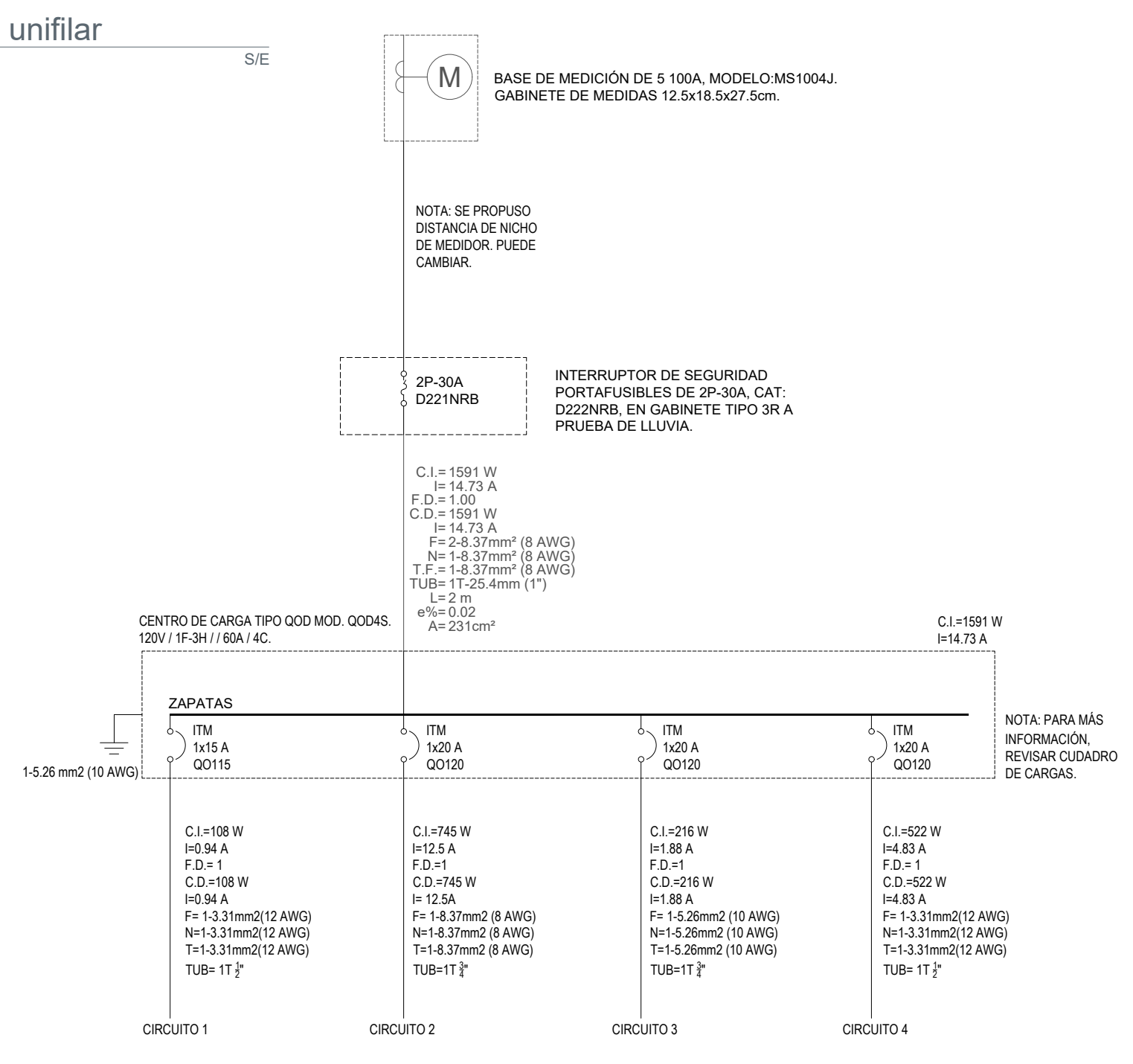
09 Cuadro de cargas
ELE-01 S/E



03 Eléctrico alimentación y bomba.
ELE-01 S/E



04 Diagrama unifilar
ELE-01 S/E

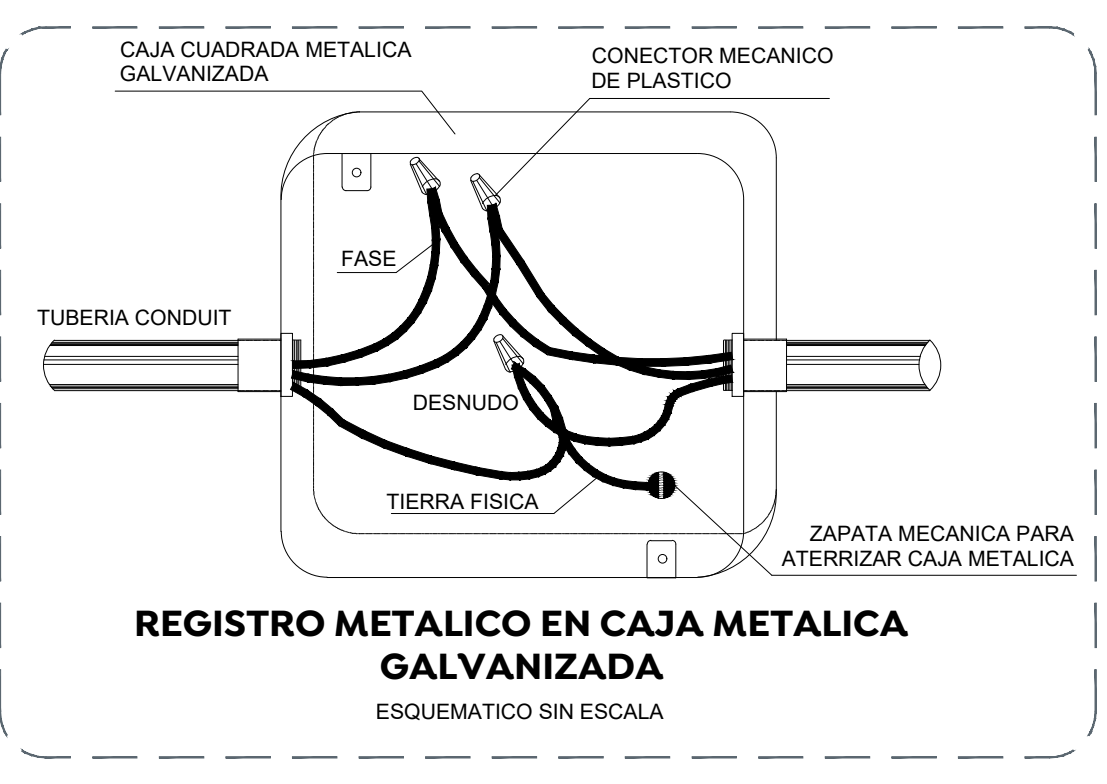


CLAVE	DESCRIPCIÓN
A	CABLE MONOPOLAR DE COBRE AISLAMIENTO THHW, 600V, CAL. 12 AWG, EN TUBO PVC DE 1/2 Ø (1F, 1N + TF)
B	CABLE MONOPOLAR DE COBRE AISLAMIENTO THHW, 600V, CAL. 10 AWG, EN TUBO PVC DE 3/4 MM Ø (1F, 1N + TF)
C	CABLE MONOPOLAR DE COBRE AISLAMIENTO THHW, 600V, CAL. 12 AWG, EN TUBO PVC DE 1/2 Ø (1F, 1R)
D	CABLE MONOPOLAR DE COBRE AISLAMIENTO THHW, 600V, CAL. 8 AWG, EN TUBO PVC DE 1/2 Ø (1F, 1N+1TF)

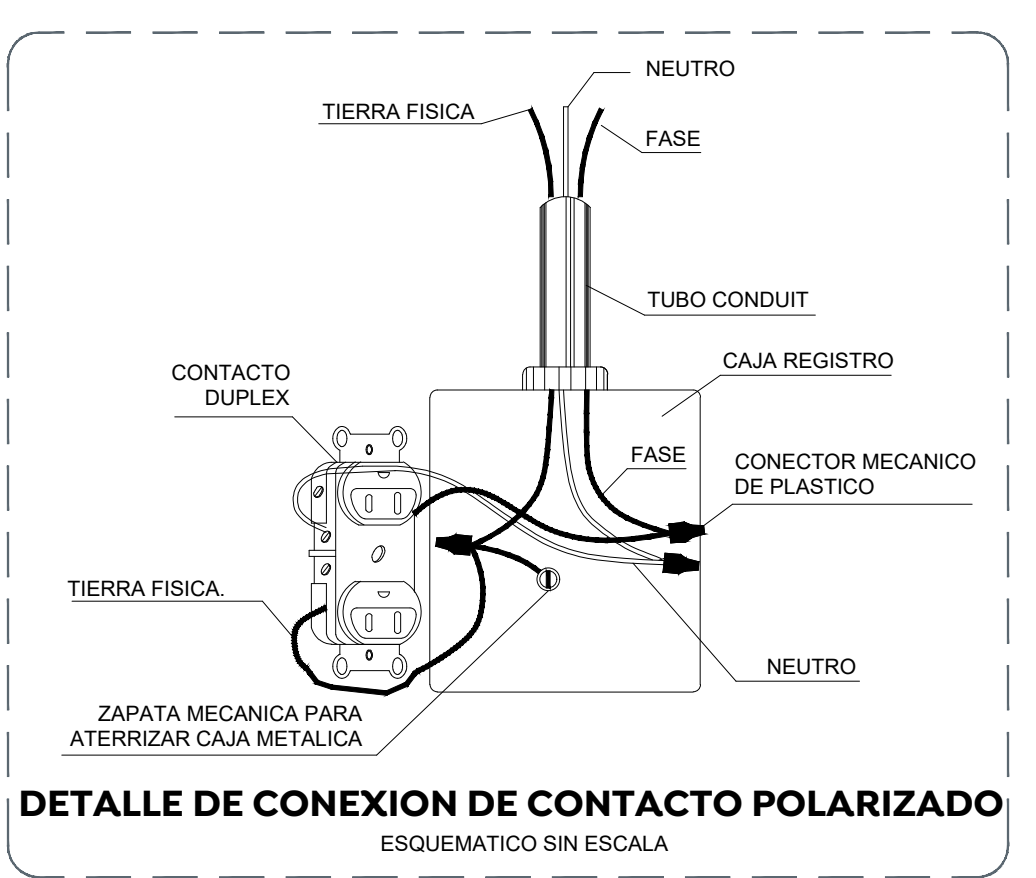
05 Cédula de cableado
ELE-01 S/E



07 Detalle de conexión a tierra de caja de registro
ELE-01 S/E



08 Detalle registro metálico en caja metálica galvanizada
ELE-01 S/E



09 Detalle conexión de contacto polarizado
ELE-01 S/E