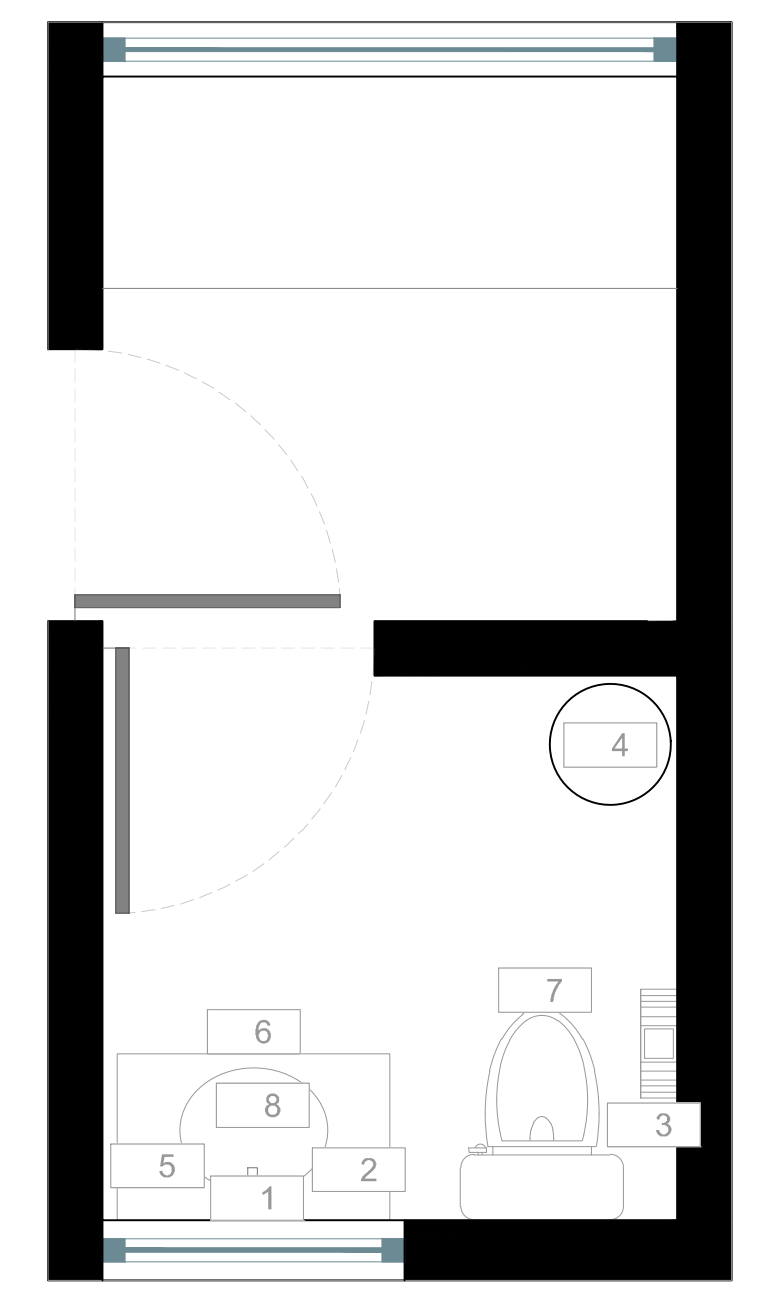


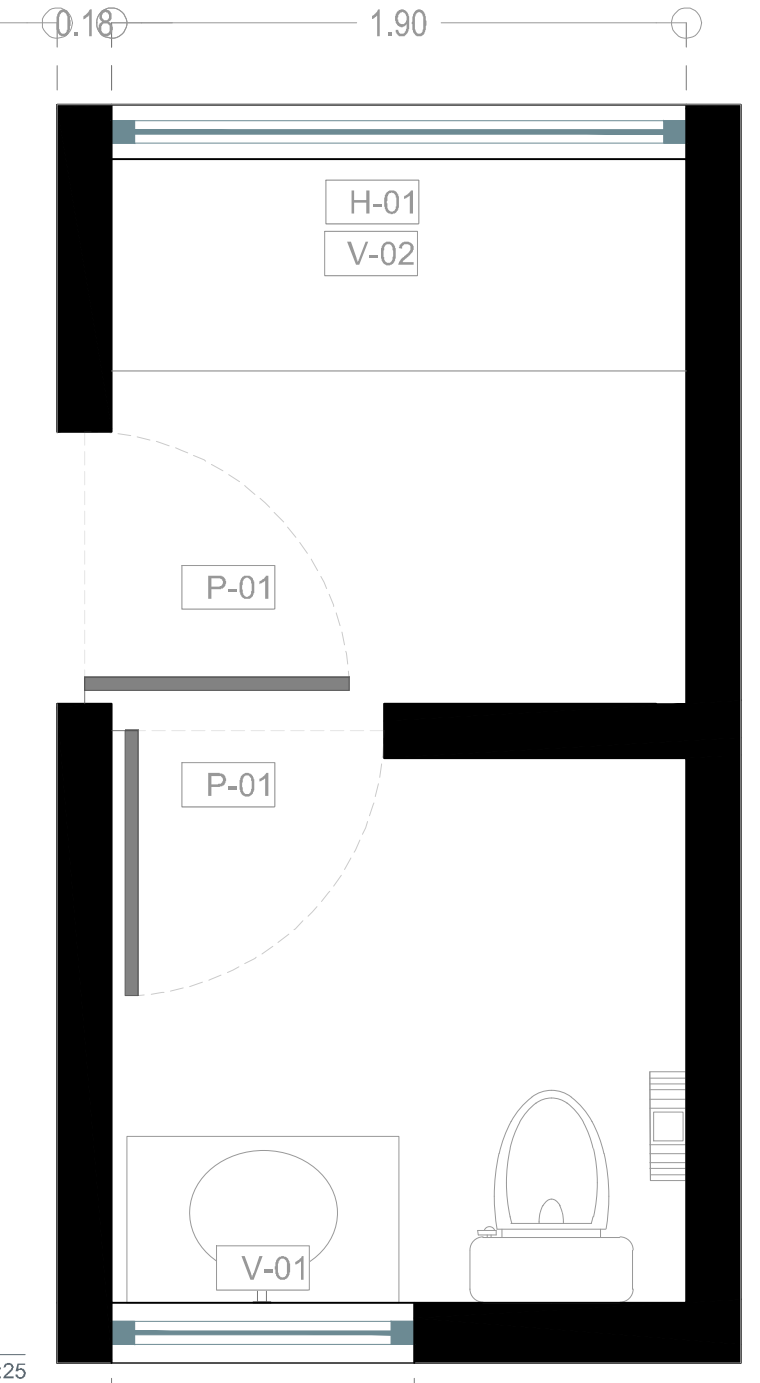
01 Planta de mobiliario caseta de vigilancia 1:25



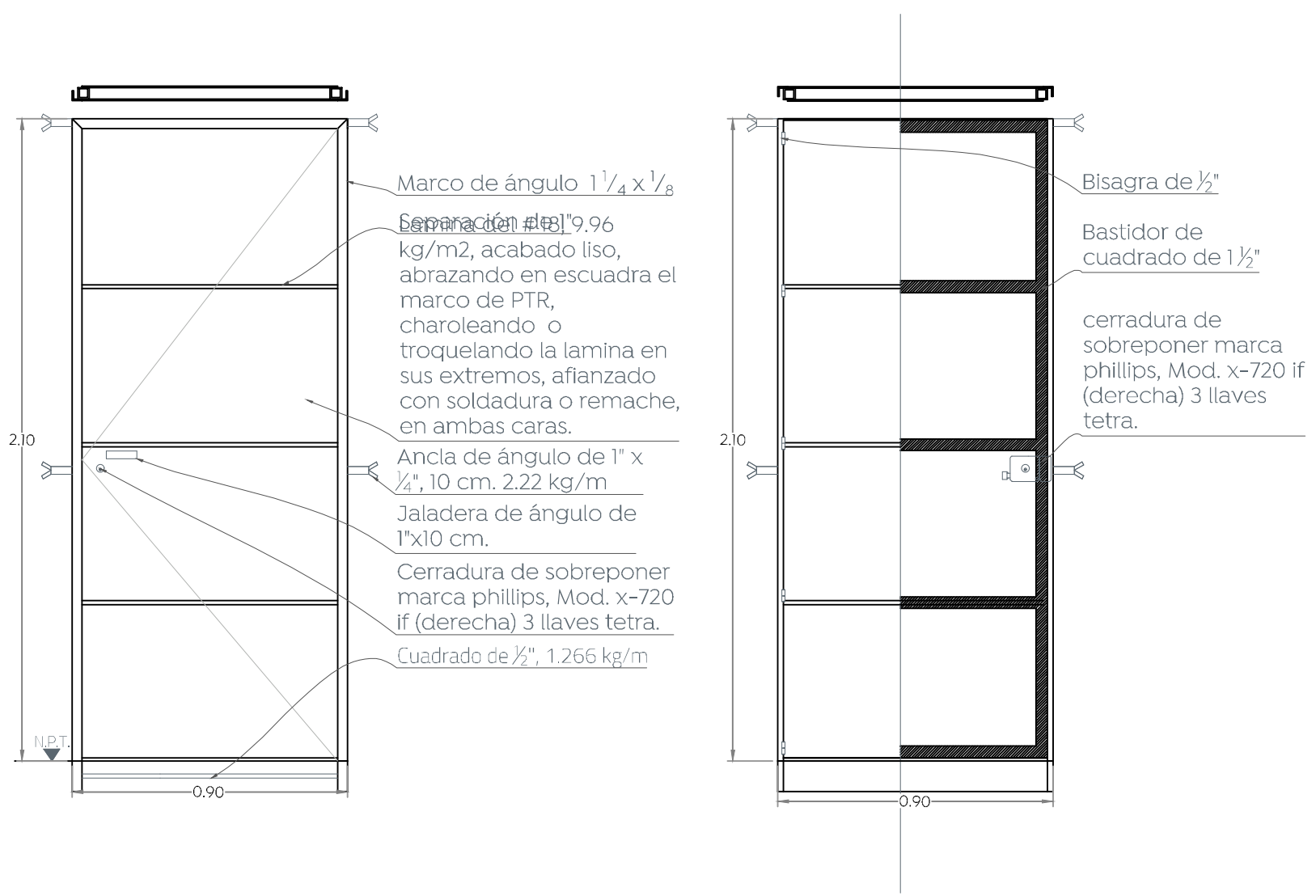
02 Especificación de mobiliario caseta de vigilancia S/E

DESCRIPCIÓN	MODELO	PZAS
1 Espejo	Espejo flotado Rectangular Biseado 6 mm Dimensiones: 0,60 m x 0,40 m inclinación 10°	1
2 Dispensador de Jabón color Inox satinado de acero Inox 20x14x11 cm	Mca. Jofel Mod. Futura AC-54000	1
3 Dispensador de papel higiénico, acero inoxidable.	Mca. JOFEL Mod. FUTURA AE26000	1
4 Cesto mediano	Mca. Sablón Color blanco Alto:33.50 cm. Ancho: 25.50 cm. Profundidad:24.00 cm.	1
5 Dispensador de toalla formato zig-zag acero inoxidable.	Mca. Jofel Mod. Futura Z-600	1
6 Lavabo de colgar Progreso IMSS 8"	Mca. American Standard Mod. 01003.020	1
7 WC Tanque Turbo Cadet Flowise color blanco	Mca. American Standard Mod. 4142100MX.020	1
8 Mezcladora de 8" para lavabo con maneriales de palanca KU acabado cromo	Mca. Urrea Mod. 9295KU	1

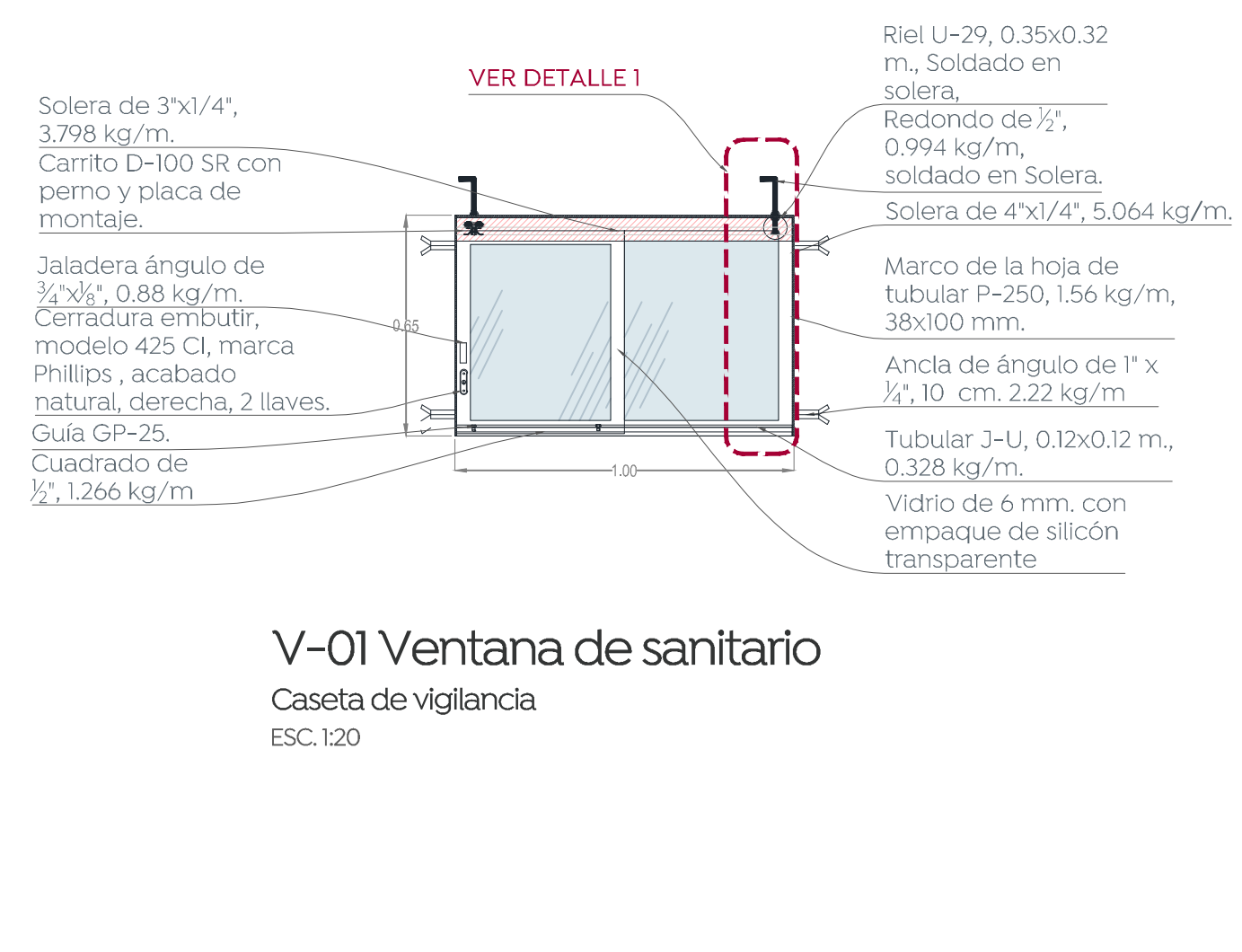
03 Planta de herrerias caseta de vigilancia 1:25



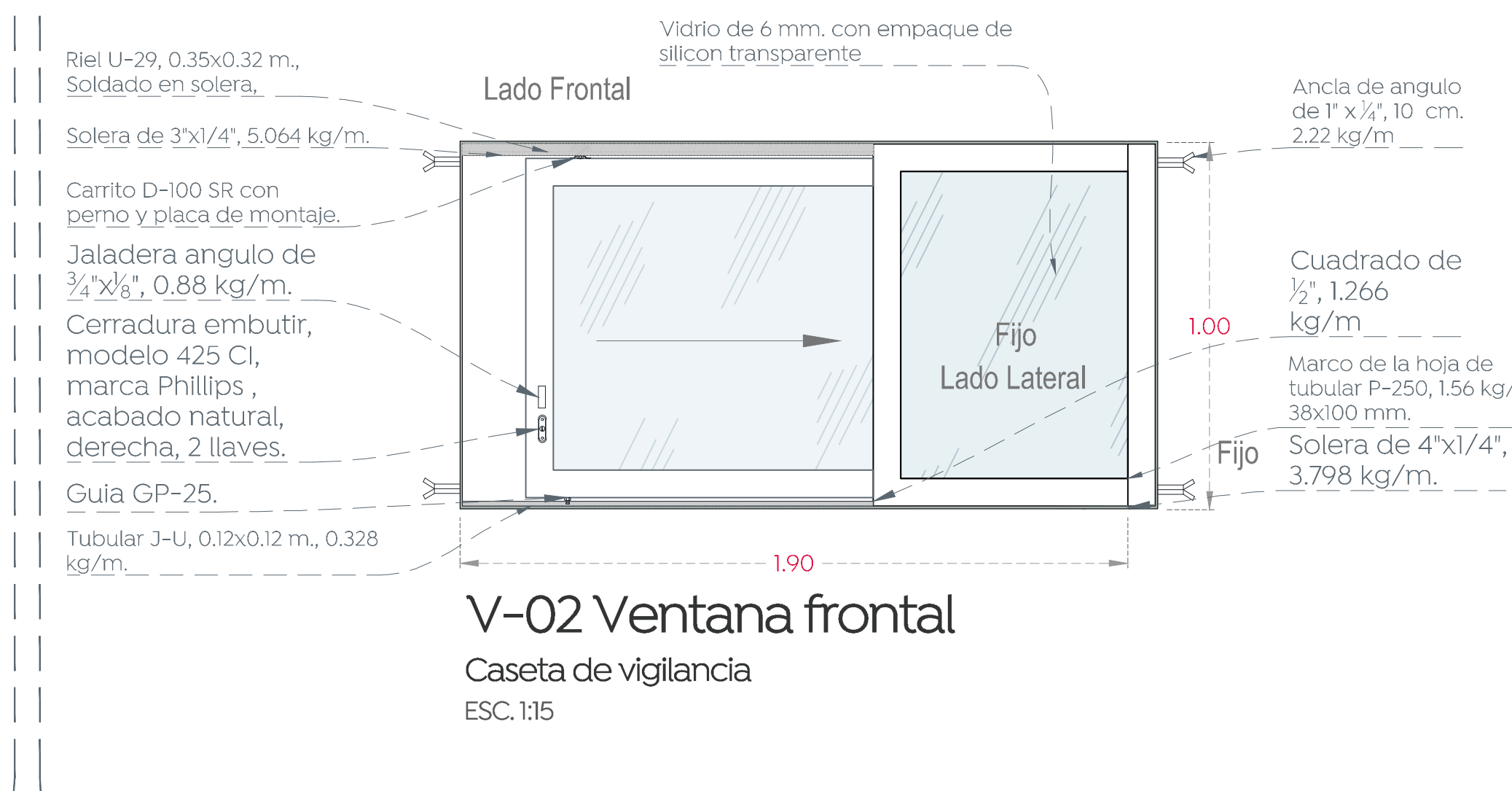
04 P-01 Puerta de ingreso caseta de vigilancia 1:20



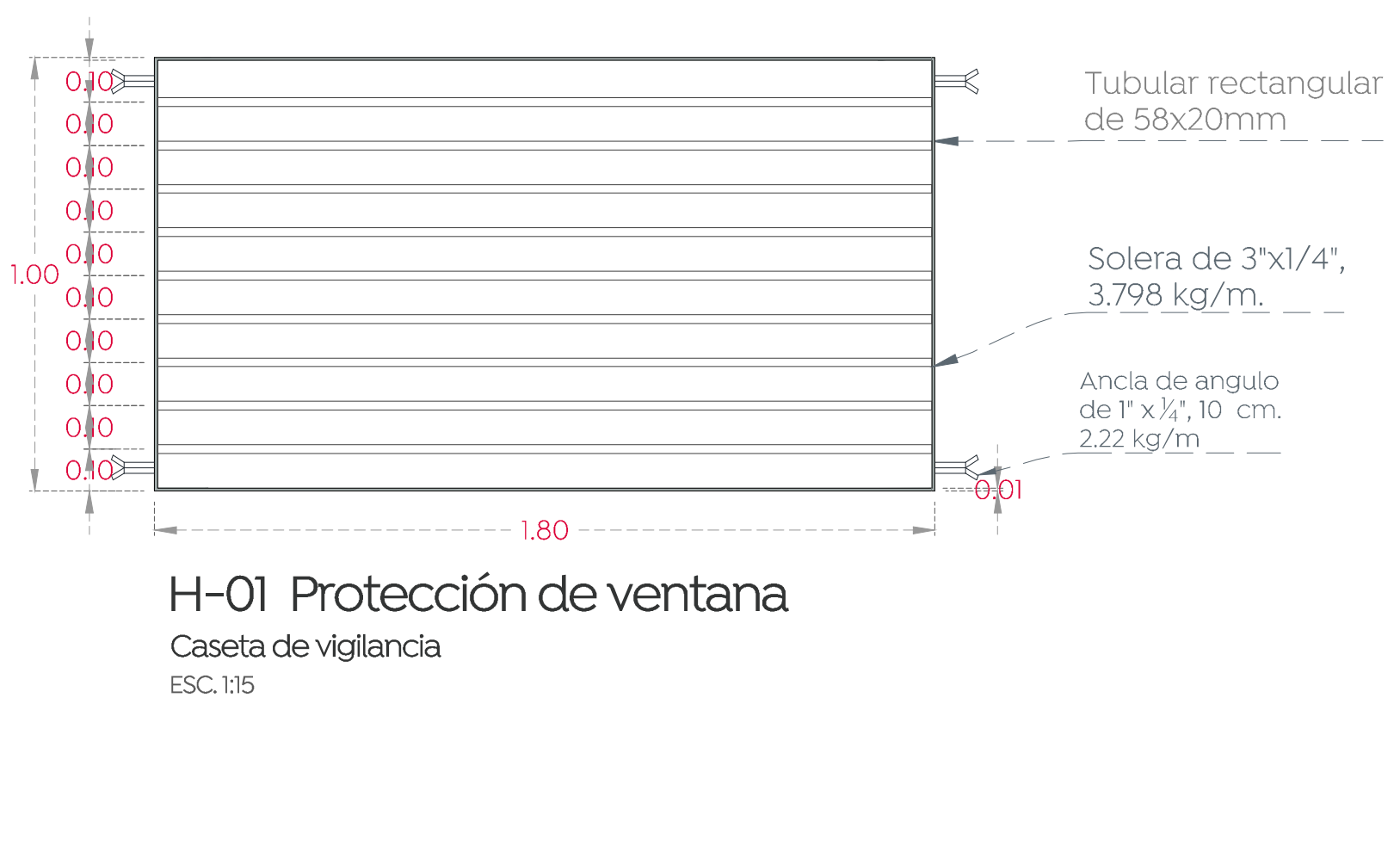
05 Detalle de ventana caseta de vigilancia 1:20



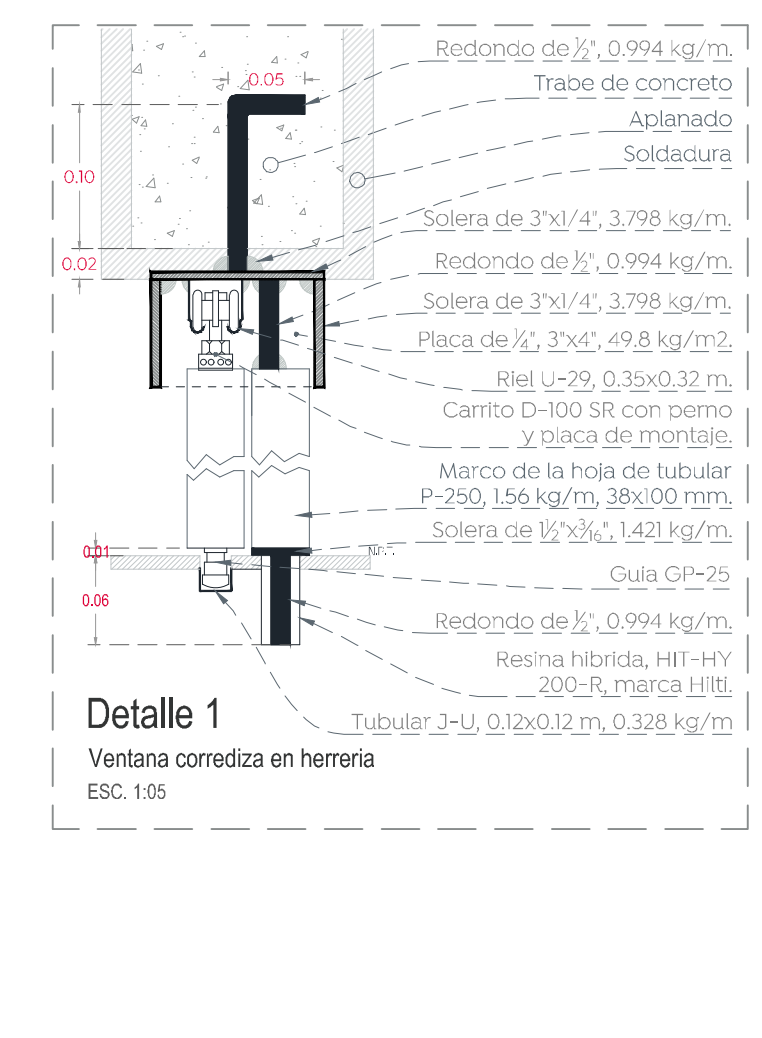
06 Detalle de ventana caseta de vigilancia 1:15



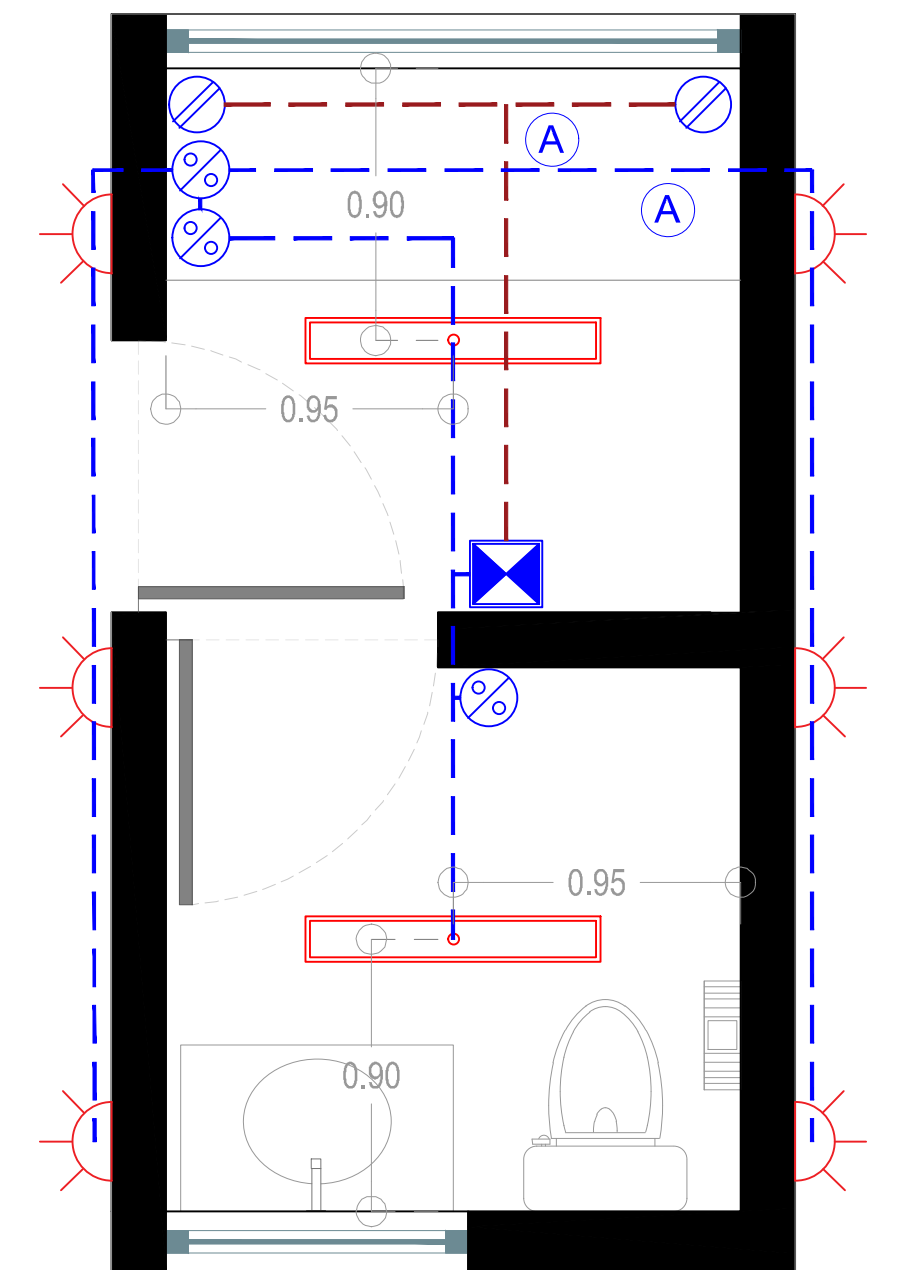
07 Herrería H-01 caseta de vigilancia 1:15



08 Detalle 1 caseta de vigilancia 1:05



09 Planta de instalación eléctrica caseta de vigilancia 1:05



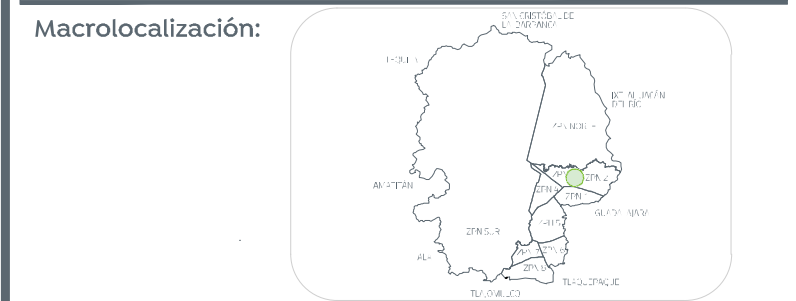
10 Especificación de instalación eléctrica caseta de vigilancia S/E

CLAVE	DESCRIPCIÓN
(A)	CABLE MONOPOLAR DE COBRE AISLAMIENTO THHW, 600V, CAL. 12 AWG, EN TUBO PVC DE 21 MM Ø (1F, 1N + TF 14 AWG)

SIMBOLOGIA	
(L)	Luminaria hermética led, In-proof series Mod. IP-4F5-543-1-24V, 4320 lumenes 4500°K, 106-277 V, montaje sobresuelo en lona a 3 m de altura.
(S)	Apagador sencillo en caja chalupa de PVC
(D)	Contacto doble en caja chalupa de PVC
(E)	Centro de carga de 4 espacios de sobrepone 50 A Mca. Square D o similar.
(L)	Luminaria led para empolar en piso Mod. Med-685Fw/30mca. Tecnología o similar, tecnología de iluminación led, forma reflector.

NOTAS:

- LOS REGISTROS DEBERÁN SER PREFABRICADO DE CONCRETO CON MARCO Y CONTRA MARCO DE ANGULO GALVANIZADO POR INMERSIÓN EN CALIENTE.
- LA LUMINARIA A UTILIZARSE DEBE SER DE LED A 4500°K.
- TODO LOS MATERIALES Y EQUIPOS DEBERÁN CUMPLIR CON LAS ESPECIFICACIONES DE ALUMBRADO PÚBLICO CONTENIDAS EN SUS NORMAS Y EN LA MEMORIA TÉCNICA DESCRIPTIVA Y DE CÁLCULO DE ESTE PROYECTO.
- EL CONECTOR DERRIVADOR SERÁ DEL TIPO MANGAS REMOVIBLES Y QUE CUMPLA CON LA ESPECIFICACIÓN INM-JAN/INCE-2011.
- LOS CENTROS DE ALUMBRADO NORMALIZADOS PARA ALUMBRADO PÚBLICO SON DEL TIPO CABA MOLDEADA TAMAÑO 1 (200 AMP), TAMAÑO 2 (200 AMP), TAMAÑO 3 (2100 AMP), POR LO QUE LA CAPACIDAD MÍNIMA PERMITIDA ES 30 AMPERES. ESTO MISMO APLICA PARA EL INTERRUPTOR TERMO MAGNÉTICO.
- EL CALIBRE MÍNIMO DE CABLE DE ALUMINIO PARA FASES DE CIRCUITO DE ALUMBRADO PÚBLICO ES 4 AWG Y PARA TIERRA FÍSICA 6 AWG.
- LA ALIMENTACIÓN A LA LUMINARIA POR EL INTERIOR DEL POSTE SERÁ CON CABLE DE ALUMINIO Y LA CONEXIÓN A LA LUMINARIA CON CABLE DE COBRE THHW/LS MEDIANTE CONECTOR YPC2A8U, CINTA VULCANIZABLE Y CINTA PLÁSTICA.
- LOS DUCTOS EN LOS REGISTROS DEBERÁN ESTAR SELLADOS CON ESPUMA DE POLIURETANO DESPUÉS DE COLOCADO EL CABLE.
- COLOCAR UNA CAPA DE GRAVA DE 3" A 4" AL FONDO DEL REGISTRO DE 8 CM DE ESPESOR.
- EL CONDUCTOR PARA PUESTA A TIERRA AL FINAL DE CIRCUITO DEBERÁ SER DE ACERO CON RECUBRIMIENTO DE COBRE TIPO CONDUCCIÓN AC37/ N6, S (46/44 mm2)



FICHA DESCRIPTIVA		CANTIDAD
Lampora De Techo Gabinete Led 30w Copelk2 6500k Tecnología 70R CRI0404MVB	ESPECIFICACIONES: Marca: Tecnico Lite Acabado: Blanco Alumbrado: No Base del foco: LED ENSAMBLADO Cable De Luz: 6 500 K Consumo: 20.3 W Tecnología: LED Voltaje: 100 V ~ 240 V ~ Ancho: 63 cm Peso: 1 kg	02
Apagador Modus PRO	Marca: Bricino Capacidad de voltaje: 100 - 240 v Capacidad de frecuencia: 50 - 60 Hz Rango de carga transformadores: 3 - 150 w Eficacia: 5 - 37 W Consumo de energía en Modo Espera: 0.2W	03
Toma de corriente duplex	Marca: Bricino Corriente nominal: 15 A Tensión Nominal: 127 Vac Máximo Calibre de Conductor: 14 AWG Modelos: 3 Color: Blanco Norma: Normas Nacionales Tensión Nominal: 127 V	02
LED-685Fw/30 tecnología Luminaria para exterior en piso 9w	Re: 4	06

Nombre del proyecto:
 Rehabilitación y obras complementarias del parque barrial denominado Mesa de los Ocotes, ubicado en la Calle prolongación Paseo de los Paraísos, colonia Mesa Colorada Poniente, Municipio de Zapopan, Jalisco

Contenido del plano:
Plano, secciones, alzados y acabados, Parque Mesa de los Ocotes.

No. Contrato:
DOPI-MUN-PP-EP-LP-021-2024

Director de Obras Públicas e Infraestructura:
Ing. Ismael Jáuregui Castañeda

Jefe de la Unidad de Estudios y Proyectos:
Arq. Edwin Aguilar Escatlet

Jefe de área:
Arq. Angela Jazmin Vargas Olmedo

Responsable del proyecto:
Arq. Julio César Robles Ríos

Ubicación:
Mesa de los Ocotes, Zapopan, Jalisco.

North:

Fecha: **Noviembre 2023**

Escala: **Indicada**

Cotas: **Metros** Clave: **PA-MO-CAS-03**