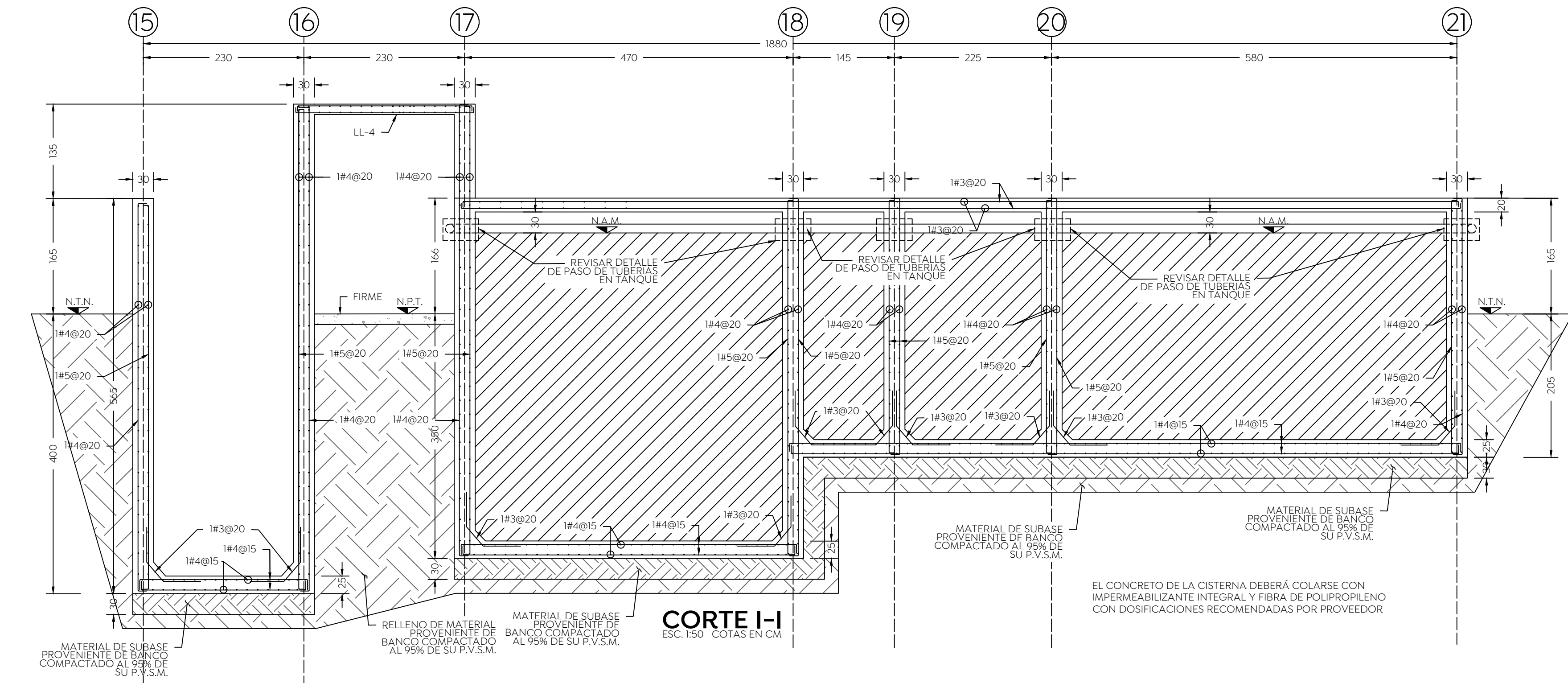
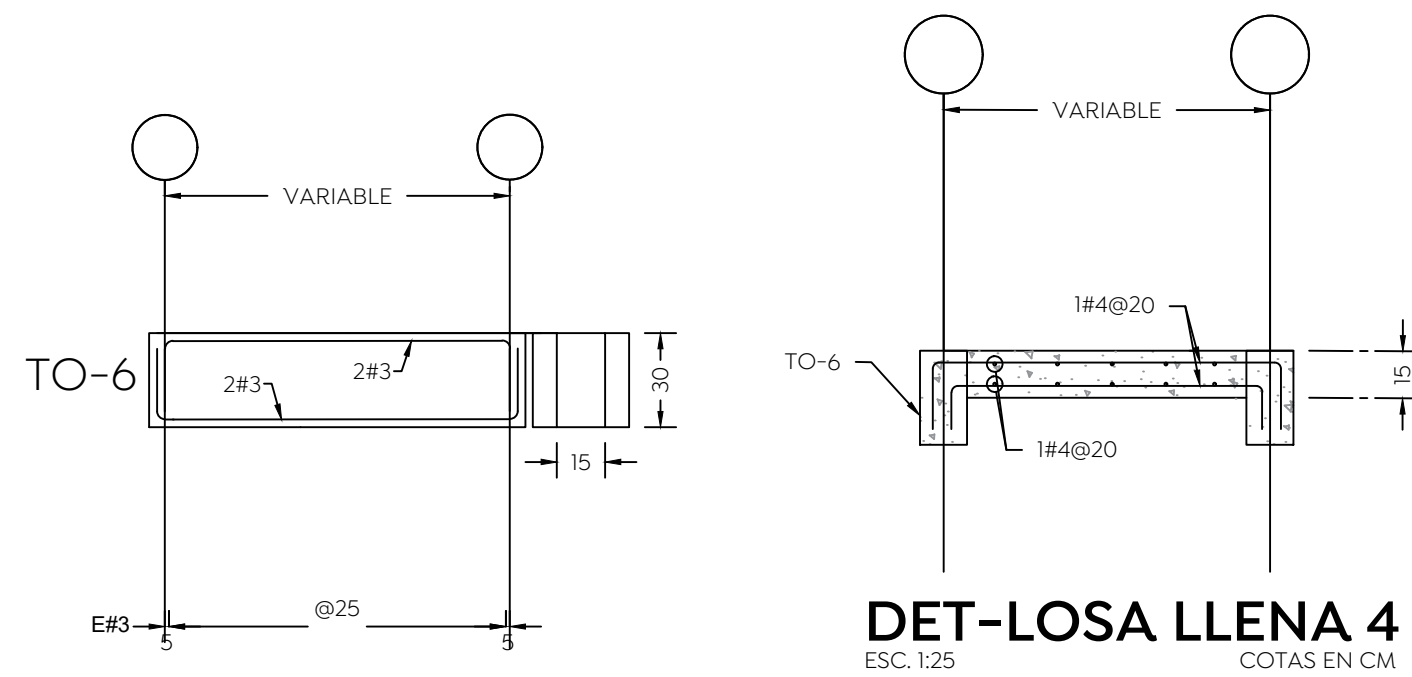


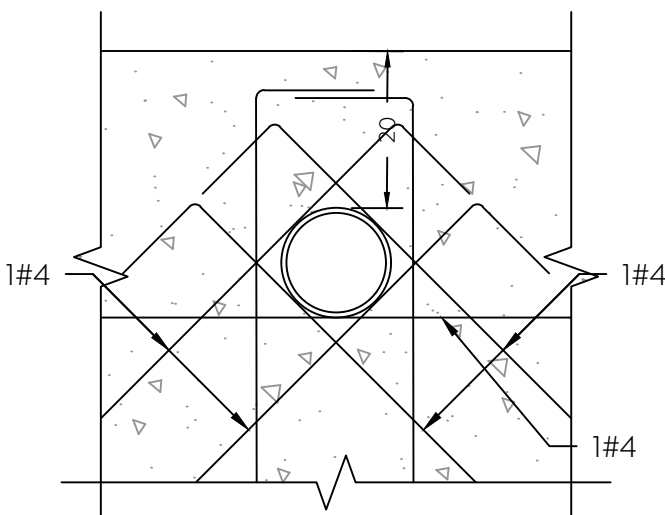
PLANTA LOSA TAPA DE CISTERNA
ESC. 1:50 COTAS EN CM



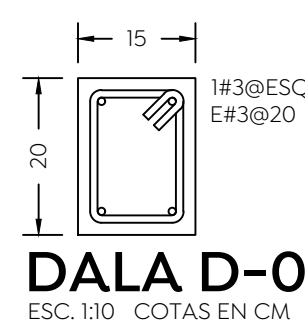
CORTE I-I
ESC. 1:50 COTAS EN CM



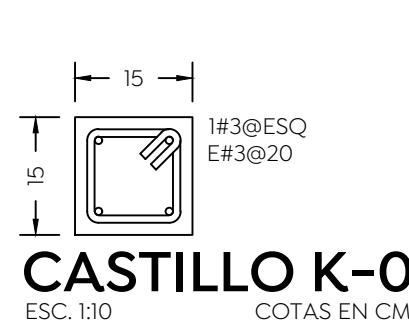
DET-LOSA LLENA 4
ESC. 1:25 COTAS EN CM



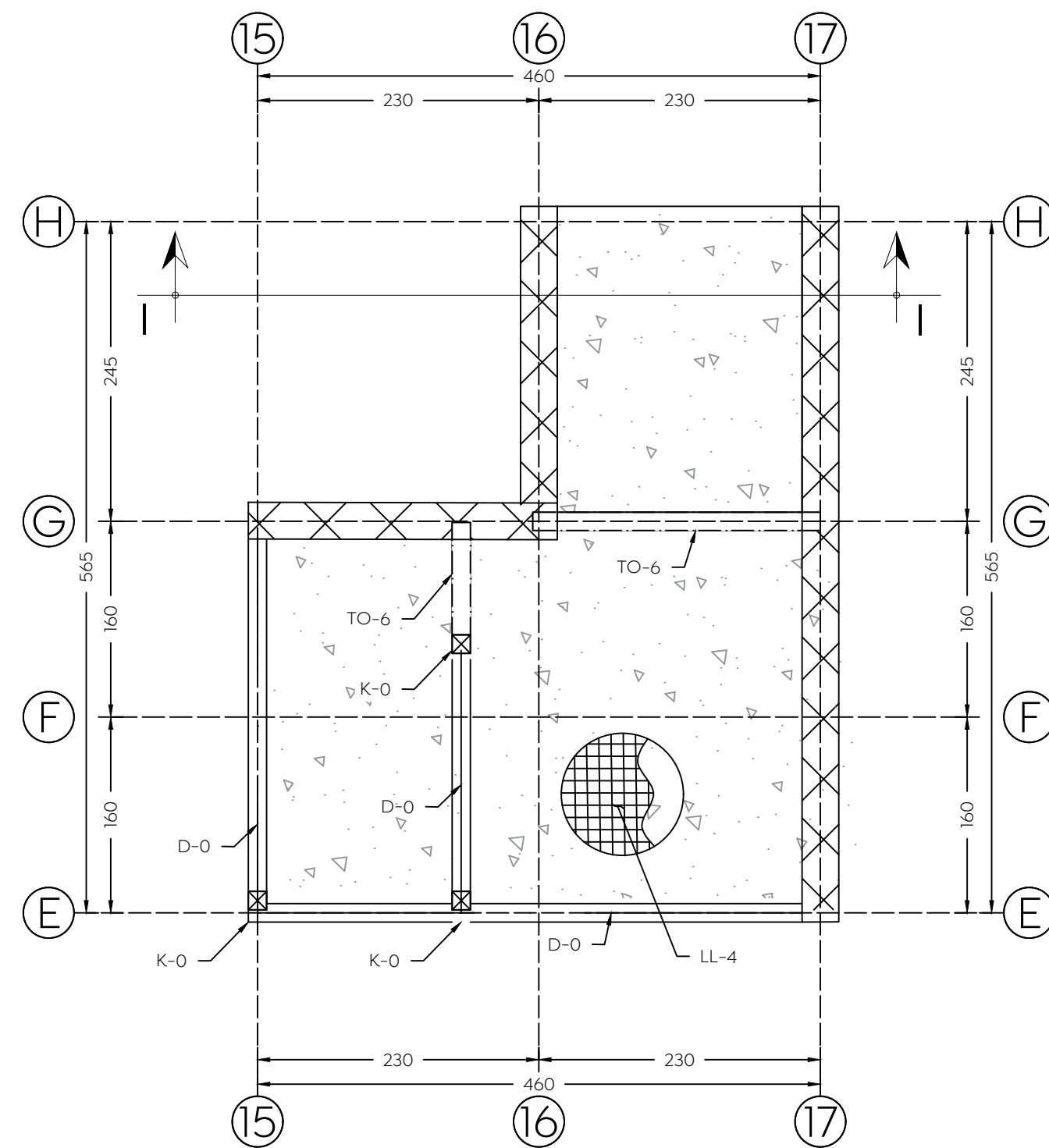
DETALLE DE ABERTURA
PARA DUCTO
ESC. 1:10 COTAS EN CM





DALA D-0
ESC. 1:10 COTAS EN CM



CASTILLO K-0
ESC. 1:10 COTAS EN CM



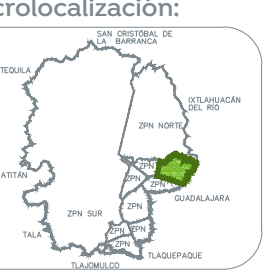
PLANTA DE AZOTEA
ESC. 1:50 COTAS EN CM




Obra Pública e Infraestructura
Gestión Integral de la Ciudad

Logo of the City of Zapopan

Macrolocalización:



Microlocalización:



Especificaciones:

NORMAS: COEFICIENTE SÍSMICO (C) = 0.468
FACTOR DE DUCTILIDAD (Q) = 4.00
FACTOR DE IMPORTANCIA (I) = 1.25

EL CONSTRUCTOR DEBERÁ SUJETARSE A LA NORMA LOCAL DE ZAPOPAN Y ESPECIFICACIONES DE LOS CÓDIGOS: 340-16, 358-16, IMCA (5TA. EDICIÓN) Y EL CÓDIGO DE LAS CONSTRUCCIONES DE CONCRETO REFORZADO ACI (318-19). EL FABRICANTE DE ESTRUCTURA METÁLICA DEBERÁ REALIZAR PLANOS DE INGENIERÍA DE TALLER (HABILITADO, FABRICACIÓN Y MONTAJE) DE ACUERDO CON CON ESTA INGENIERÍA BÁSICA Y DEBERÁ APEGARSE A LOS PROCESOS DE FABRICACIÓN Y CALIDAD QUE ESTABLEZCA AISC, AWS E IMCA.

EL CONCRETO CUMPLIRÁ LAS CARACTERÍSTICAS Y ESPECIFICACIONES (NMX-C-403-ONNICO) EL TAMAÑO MÁXIMO NOMINAL DEL AGREGADO GRUESO NO SERÁ SUPERIOR A:
a) 1/6 DE LA SEPARACIÓN MENOR ENTRE LOS LADOS DE LA CIMBRIA, NIDE
b) 1/2 DEL PERALTE DE LA LOSA
c) 3/4 DEL ESPACIAMIENTO MÍNIMO LIBRE ENTRE LAS VARILLAS O ALAMBRES INDIVIDUALES DE REFUERZO O PAQUETES EL CONCRETO QUE SEA EXPUESTO A SALES DESCONGELANTES, AGUA SALOBRE, AGUA DE MAR, O SALPICADURAS DE ESTAS FUENTES DEBERÁ CUMPLIR CON LA RELACIÓN AGUA/CEMENTO SIN AIRE INCLUIDO EN LOS PLANOS Y LOS NÚMEROS DE LAS ACOTACIONES, REGISTRAR LOS NÚMEROS.

LONGITUD DE TRASLAPE PARA VARILLA INDIVIDUAL (cm)		
# VARILLA	LECHO SUPERIOR	LECHO INFERIOR
#3	25	25
#4	30	30
#5	35	35
#6	40	40
#8	50	50

LAS LONGITUDES DE TRASLAPE DEBERÁN MULTIPLICARSE POR 1.20 EN PAQUETES DE 3 VARILLAS Y POR 1.33 EN PAQUETES DE 4 VARILLAS.

NO SE TRASLAPARÁ MÁS DEL 50% DE LAS VARILLAS DE CADA LECHO DENTRO DE UNA ZONA IGUAL A UNA LONGITUD DE TRASLAPE SECCIÓN 25.5.2.1 ACI 318-19.

GANCHO ESTÁNDAR PARA REFUERZO PRINCIPAL

VARILLA	DIÁMETRO MÍNIMO DE DOBLEZ
#3 AL #6	6 DIÁMETROS
#8 AL #11	8 DIÁMETROS

GANCHO ESTÁNDAR PARA ESTRIBOS

VARILLA	DIÁMETRO MÍNIMO DE DOBLEZ
#2 AL #5	4 DIÁMETROS
DE MÁS	VER TABLA ANTERIOR

RECUBRIMIENTOS MÍNIMOS PARA ACERO DE REFUERZO

EN DALAS Y CASTILLOS	EN TRABES Y COLUMNAS DE MARCOS	EN TRABES SECUNDARIAS, NERVADURAS, LOSAS Y MUROS	EN ELEMENTOS EN CONTACTO CON EL TERRENO	EN ELEMENTOS EN CONTACTO CON AGUA O INTemperie
2.0 cm	4.0 cm	2.0 cm	7.5 cm	5.0 cm

NOTA: ESTE PLANO Y SU CONTENIDO ES PARA CONSULTA E INFORMACIÓN EXCLUSIVAMENTE ESTRUCTURAL; LAS COTAS, NIVELES, PLANOS DE COLADOS Y DEMÁS INFORMACIÓN RELATIVA A TRAZOS DEBERÁN CONSULTARSE LOS PLANOS ARQUITECTÓNICOS CORRESPONDIENTES. EN CASO DE EXISTIR ALGUNA DISCREPANCIA CON ESTE, FAVOR DE CONSULTAR AL DESPACHO ESTRUCTURAL.

DISTANCIA MÍNIMA DESDE EL CENTRO DEL AGUJERO ESTÁNDAR AL BORDE DE LA PARTE CONECTADA CONECTADA.

DIÁMETRO NOMINAL DEL SUJETADOR	BORDES CIZALLADO	BORDES LAMINADOS DE PLACAS, PERFILES, BARRAS O BORDES CORTADOS CON
mm	mm	GAS mm
1/2"	22	22
5/8"	29	29
3/4"	32	32
7/8"	38	38
1"	44	44
1 1/8"	51	51
1 1/4"	57	57
1 1/2"	63	63

LA DISTANCIA MÁXIMA DESDE EL CENTRO DEL SUJETADOR AL BORDE MÁS PROXIMO ES DE 12 VECES EL ESPESOR DE LA PLACA SIN EXCEDER DE 152 MM (6").

LA DISTANCIA MÍNIMA ENTRE CENTROS DE AGUJEROS NO SERÁ MENOR DE 3 VECES EL DIÁMETRO NOMINAL DEL SUJETADOR.

EL DIÁMETRO DEL AGUJERO SERÁ (1/16) MAYOR QUE EL DIÁMETRO DEL NOMINAL DEL SUJETADOR.

ESPEZOR MÁS GRUESO DE LAS PARTES UNIDAS MM.	TAMAÑO MÍNIMO DEL CATETO DE LA SOLDADURA DE FILETE MM.
HASTA 6 (3/4) INC.	3
MÁS DE 6 HASTA 13 (1 1/2")	5
MÁS DE 13 HASTA 19 (3/4")	6
MÁS DE 19	8

Nombre del proyecto:
Construcción del Centro Comunitario denominado San Miguel, más obras complementarias, etapa 01, frente 02, ubicado en la colonia Vistas del Centinela, municipio de Zapopan, Jalisco

Contenido del plano:

Cisterna

No. Contrato:

DOPI-MUN-PP-IM-LP-063-2024

Director de Obras Públicas e Infraestructura:

Ing. Ismael Jáuregui Castañeda

Jefe de la Unidad de Estudios y Proyectos:

Arq. Edwin Aguiar Escatel

Jefe de área:

Ing. Adhadygael Gurrola Soto

Responsable del proyecto:

Ing. Salvador Hernández Pacheco

Ubicación:
Confluencia de calles: Camino a la mesa, Carlos Rivera Aceves y Las Torres, en la colonia Vistas del Centinela, municipio de Zapopan, Jalisco

Norte:

Fecha: **Junio 2024**

Escala: **Indicada**

Acotaciones: **Indicada**

Revisión: **00**

Número: **ES-15**